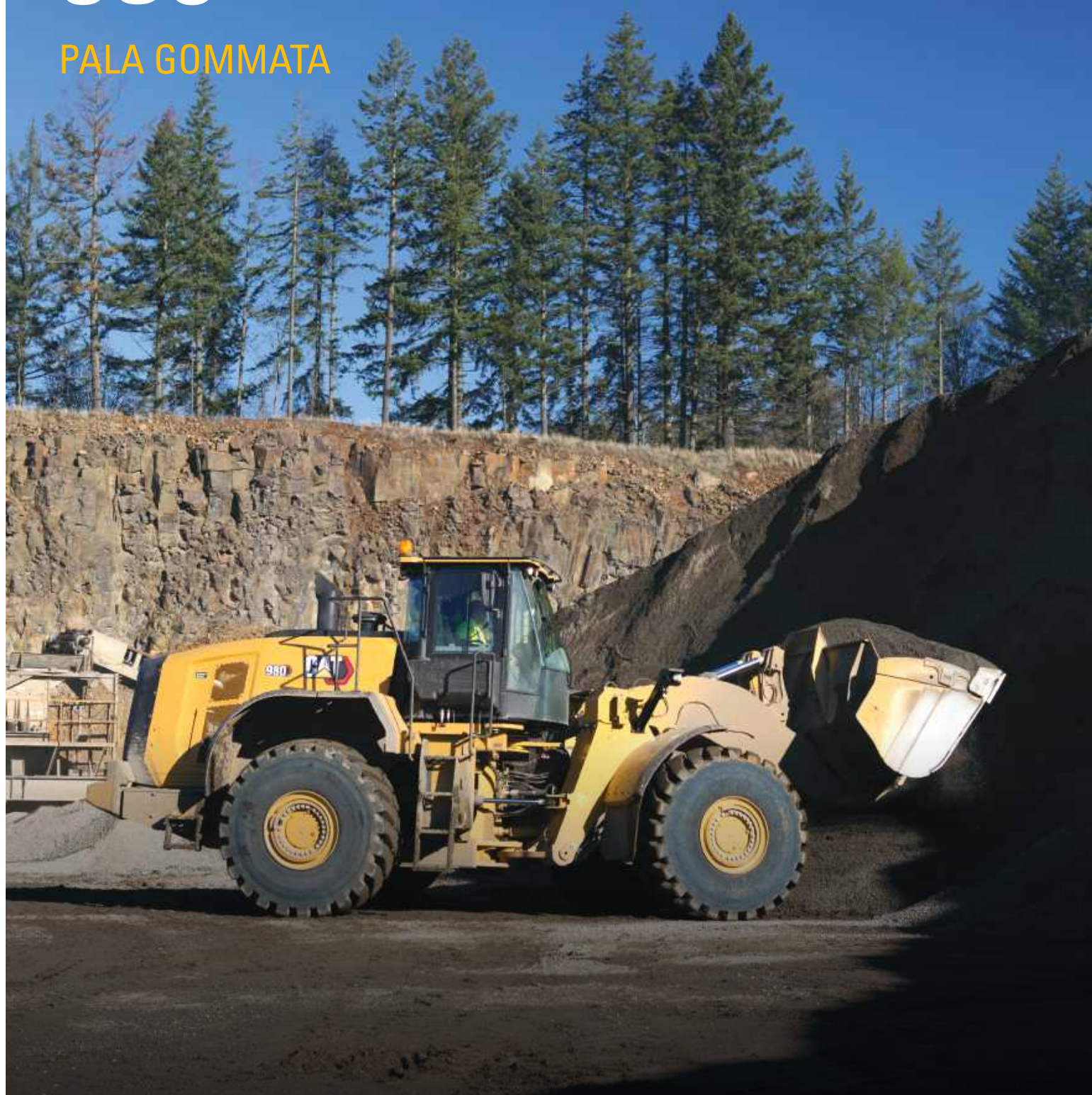


980

PALA GOMMATA



Potenza massima del motore

313 kW (420 hp)

Peso operativo

30.344 kg (66.877 libbre)

Soddisfa gli standard EPA Tier 4 Final per gli USA, Stage V per l'UE, Tier 4 Final per la Corea e 2014 per il Giappone.

CAT[®]

CAT® 980

TECNOLOGIA SUPERIORE.
MAGGIORE PRODUTTIVITÀ.

La pala gommata Cat® 980 offre prestazioni potenziate grazie a tecnologie di semplice utilizzo di serie, aumentando l'efficienza dell'operatore e aumento della produttività. I miglioramenti nelle prestazioni, affidabilità, robustezza e versatilità si traducono in una macchina costruita per soddisfare le tue esigenze.



PALE GOMMATE REALIZZATE PER MOLTO ALTRO

Le pale gommate Cat sono state progettate pensando all'efficienza, offrendoti il meglio in materia di:

- | | |
|----------------|--------------------------|
| + AFFIDABILITÀ | + EFFICIENZA NEI CONSUMI |
| + ROBUSTEZZA | + TECNOLOGIA |
| + PRODUTTIVITÀ | + VERSATILITÀ |

Sperimenta prestazioni più elevate riducendo i costi e il consumo di carburante con le pale gommate Cat.



FINO AL 20% DI RISPARMIO SUI COSTI DI MANUTENZIONE*

Risparmia tempo e denaro grazie agli intervalli di manutenzione prolungati e alla capacità di risoluzione dei problemi e flash a distanza. Ottieni una migliore visione dei punti di manutenzione con il sistema opzionale di luci di servizio sotto il cofano.

UNA MACCHINA INTELLIGENTE PER UN FUNZIONAMENTO EFFICIENTE

Le tecnologie Cat integrate, come Cat Payload con Assist e gli strumenti job aids a bordo, facilitano il funzionamento della macchina, rendendo il tuo cantiere più efficiente.

FINO AL 10% DI PRODUTTIVITÀ IN PIÙ*

Il nuovo Autodig con Auto Set Tires offre un carico automatizzato, fattori di riempimento elevati e costanti e un'usura ridotta degli pneumatici, mentre Cat Payload con Assist ti aiuta a caricare sempre le quantità previste per aumentare la produttività.

MASSIMIZZA L'EFFICIENZA FIN DALLA CABINA

Le pale gommate Cat sono dotate di tecnologie integrate che contribuiscono a rendere il tuo lavoro più efficiente.

CAT PAYLOAD CON ASSIST

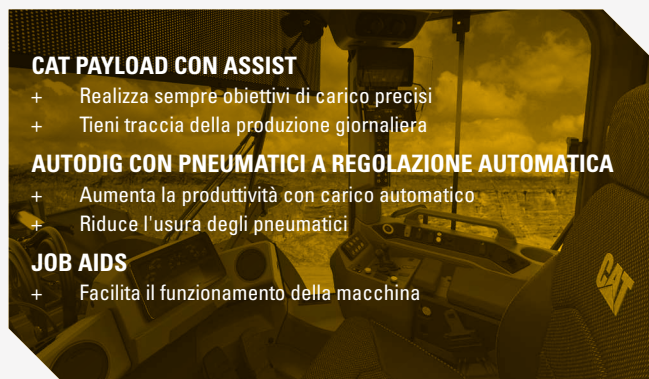
- + Realizza sempre obiettivi di carico precisi
- + Tieni traccia della produzione giornaliera

AUTODIG CON PNEUMATICI A REGOLAZIONE AUTOMATICA

- + Aumenta la produttività con carico automatico
- + Riduce l'usura degli pneumatici

JOB AIDS

- + Facilita il funzionamento della macchina



**UN CANTIERE PIÙ EFFICIENTE SIGNIFICA
PIÙ PROFITTO A OGNI CARICO.**

*Rispetto al 980M.

COMPONENTI E TECNOLOGIA **AFFIDABILI E COMPROVATI**

Rimanendo in vantaggio rispetto alla concorrenza, Caterpillar offre una vasta gamma di tecnologie all'avanguardia per svolgere il lavoro in modo rapido e semplice con una precisione eccezionale.



COMPONENTI SU CUI PUOI CONTARE

Ogni macchina è equipaggiata con una combinazione di sistemi elettronici, idraulici, di raffreddamento e di alimentazione collaudati. Incrementa l'efficienza con una migliore trazione e con strumenti di lavoro migliorati, che forniscono alla tua macchina una produttività continuativa. Gli impianti di alimentazione affidabili potenziano le prestazioni del macchinario e il risparmio di carburante, riducendo i costi complessivi e i consumi. Puoi fare affidamento sulle nostre componenti per risparmiare tempo, denaro e fatica.



RISULTATI PRODUTTIVI

LAVORA IN MODO INTELLIGENTE
E MOVIMENTA PIÙ MATERIALE

JOB AIDS A BORDO

I Job Aids facilitano il funzionamento della macchina, permettendo anche ai tuoi operatori di migliorare e ottimizzare le loro competenze in cantiere.

TRASMISSIONE POWERSHIFT

Dotati di un convertitore di coppia con frizione di blocco, i nostri gruppi motopropulsori offrono cambi di marcia fluidi, accelerazione rapida e velocità in pendenza, amplificando le prestazioni e il consumo di carburante.

SISTEMA OTTIMIZZATO CON CONTROLLO DELL'ASSETTO

Il sistema a doppio accumulatore consente una guida migliore in situazioni di carico e scarico. Migliora la scorrevolezza su terreni accidentati, aumentando la sicurezza e l'efficienza e garantendo un'eccellente ritenzione del materiale.

BENNE SERIE PERFORMANCE

Le benne della serie Performance, facili da caricare, migliorano la ritenzione del materiale e riducono i tempi di scavo, migliorando notevolmente la produttività e l'efficienza del carburante, consentendo di ottenere capacità produttive insuperate grazie ai fattori di riempimento più elevati, dal 100% al 115%.

MIGLIORE TRAZIONE

Il Nuovo Autodig con Auto Set Tires per fattori di riempimento della benna elevati e costanti fornisce fino al 10% di produttività in più rispetto al modello precedente. I differenziali a slittamento ridotto a richiesta aumentano la trazione in condizioni scivolose.

MOVIMENTATORE DI INERTI

I pacchetti per i materiali inerti sono offerte specializzate per applicazioni con movimentazione di materiali inerti sfusi. I carichi utili possono essere aumentati rispetto ad altre applicazioni, installando benne e contrappesi più grandi in conformità con l'informativa di Caterpillar in materia di carichi utili.

LA GIUSTA COMBINAZIONE DI FUNZIONALITÀ

Messe a punto per gli impieghi adatti:

- + MIGLIORE RISPARMIO DI CARBURANTE, TEMPI DI ATTIVITÀ OTTIMIZZATI E MINORI COSTI DI MANUTENZIONE
- + ELEVATA POTENZA E PRESTAZIONI IN UNA VARIETÀ DI APPLICAZIONI
- + MAGGIORE AFFIDABILITÀ GRAZIE ALLA CONDIVISIONE E ALLA SEMPLICITÀ DEL DESIGN
- + SUPPORTO DI CLASSE MONDIALE DALLA RETE DI RIVENDITORI CAT
- + DESIGN RESISTENTI CON UNA LUNGA DURATA TRA UNA REVISIONE E L'ALTRA



GRUPPO PROPULSORE MIGLIORATO

I nostri motopropulsori sono dotati di serie di una trasmissione a frizione di blocco, che abbina la potenza del motore per aumentare l'efficienza del carburante, pur offrendo prestazioni ottimali.



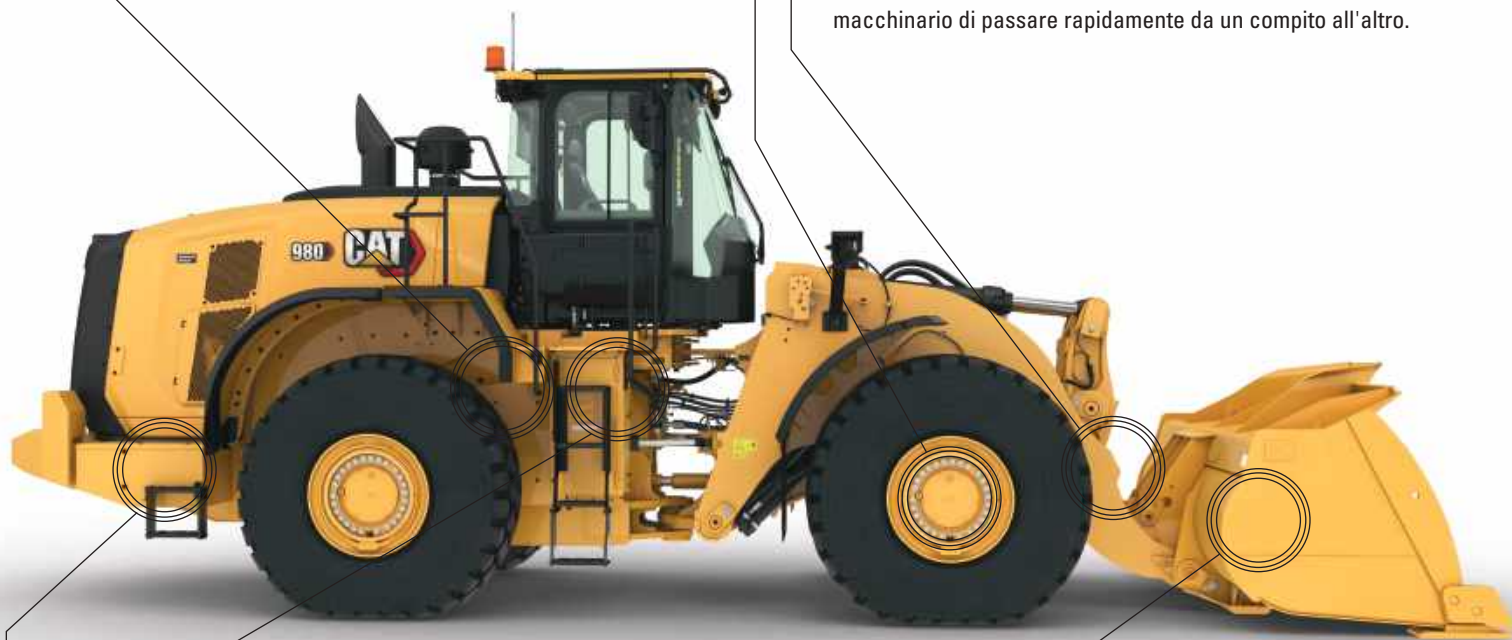
ASSALI RESISTENTI

Gli assali sono progettati per gestire gli impieghi più estremi. L'assale posteriore oscilla a ± 13 gradi per una stabilità e una trazione eccellenti, anche sui terreni più accidentati.



ATTACCHI RAPIDI E STRUMENTI DI LAVORO

Per una maggiore versatilità, le benne e le componenti possono essere sostituite senza lasciare la cabina, consentendo al macchinario di passare rapidamente da un compito all'altro.



IMPIANTO IDRAULICO OTTIMIZZATO

I nostri sistemi idraulici sono dotati di una valvola idraulica principale monoblocco. Questo design riduce il peso riducendo al contempo i punti di perdita del 40%.



TELAI RESISTENTI

Il telaio strutturale in due parti, saldate per mezzo di robot, assorbe gli urti associati allo scavo e al carico, mentre il sistema di attacco offre un'elevata capacità di carico.



AMPIA GAMMA DI ACCESSORI

Svolgi più mansioni con una sola macchina. È disponibile una vasta gamma di strumenti di lavoro e modelli di benne, in modo da ottimizzare queste macchine per le diverse operazioni.

UNA MACCHINA INTELLIGENTE PER UN FUNZIONAMENTO EFFICIENTE

TECNOLOGIE INNOVATIVE CAT



La tua macchina ha in dotazione tecnologie innovative Cat che ti avvantaggiano. Tutti gli operatori appartenenti ai diversi livelli di esperienza scaveranno e caricheranno con maggiore sicurezza, velocità e precisione. Il risultato? Migliore produttività e costi inferiori.



CAT PAYLOAD* CON ASSIST

La tecnologia Cat Payload fornisce informazioni precise sui carichi della benna con pesatura in movimento, che aiuta a prevenire sovraccarichi o sottocarichi. Il basso peso di sollevamento e le funzioni di ribaltamento manuale ottimizzano il processo finale della benna e massimizzano l'efficienza.



CAT ADVANCED PAYLOAD* CON ASSIST

Il sistema avanzato a richiesta aggiunge funzionalità come la gestione della lista. Include anche tip-off assist che automatizza il processo finale di regolazione del carico della benna. Con la modalità multi-task, l'operatore può tenere traccia di due processi di caricamento. La piattaforma avanzata è anche pronta per il Dispatch for Loading, integrando il caricatore nel processo della pesa (richiede un software compatibile di terze parti e un abbonamento).



DETECT

La telecamera per la retrovisione è fornita di serie. Questo sistema può essere migliorato con un display aggiuntivo dedicato alla retrocamera e per un sistema Multiview (360 gradi). A completamento dell'offerta di Cat Detect, le macchine possono essere dotate di un sistema radar posteriore, con avvisi sensibili alla velocità e riconoscimento intelligente del piano di calpestio per evitare fastidi.



CAT PRODUCTIVITY

Un abbonamento a Cat Productivity fornisce informazioni utili complete che ti aiuteranno a gestire e migliorare la produttività e il ricavo economico delle tue attività.

*Non legale per il commercio.

INFORMAZIONI IN TEMPO REALE DA CAT LINK

ELIMINA IPOTESI E CONGETTURE NELLA GESTIONE DELLE ATTREZZATURE

Le tecnologie Cat Link funzionano in modo coordinato perché tu abbia le informazioni sugli accessori a portata di mano. Ottieni l'accesso in tempo reale alle informazioni relative ad ogni macchinario della tua flotta in ogni cantiere – a prescindere dalle dimensioni della tua attività e dalla marca delle attrezzature che utilizzi.



PRODUCT LINK™

Product Link raccoglie in modo automatico e preciso i dati dai tuoi macchinari. Informazioni quali posizione, ore lavorate, consumo di combustibile, tempo di inattività, notifiche di manutenzione, codici diagnostici e stato di salute della macchina possono essere visualizzate online, via web e tramite applicazioni per dispositivi mobili.



VISIONLINK®

Accedi alle informazioni sempre e ovunque con VisionLink e utilizzale per prendere decisioni consapevoli che aumentino la produttività, riducano i costi, semplifichino la manutenzione e migliorino la sicurezza sul luogo di lavoro. Il tuo rivenditore Cat può aiutarti a configurare con precisione l'abbonamento di cui hai bisogno tra diversi livelli di opzione per connettere il tuo parco macchine e gestire la tua attività, senza pagare gli extra che non desideri. Gli abbonamenti sono disponibili con report su cellulare o satellitare, o entrambi.



SERVIZI REMOTI

L'App Cat ti aiuta a gestire i tuoi mezzi, in qualsiasi momento, direttamente dal tuo smartphone. Consulta la posizione della flotta e le ore, ricevi avvisi importanti relativi alle manutenzioni richieste e chiedi assistenza al tuo rivenditore Cat locale.

- + **La risoluzione problemi da remoto** può connettere la macchina al reparto del servizio di assistenza del rivenditore per aiutarti a diagnosticare i problemi rapidamente e tornare al lavoro.
- + **Remote Flash** – ricevi gli aggiornamenti del software in remoto per una o più macchine.
- + **L'Operator ID** ti consente di monitorare il funzionamento della macchina per singolo operatore utilizzando il display principale e Product Link.

EFFICIENZA SUPERIORE NEI CONSUMI



MOTORE ED EMISSIONI

I nostri motori si contraddistinguono per l'alta densità di potenza e l'efficienza dei consumi. Certificati per soddisfare gli standard di emissione, i nostri motori sono dotati di elettronica Cat, iniezione del carburante e sistemi di gestione dell'aria.

INTEGRAZIONE AVANZATA DI SISTEMA

Minor consumo di carburante grazie all'integrazione avanzata di sistema tra motore ed emissioni, il gruppo propulsore, l'impianto idraulico e il sistema di raffreddamento.

MODALITÀ DI ACCENSIONE

Il funzionamento della macchina nella modalità di accensione standard assicura i migliori risultati di efficienza nella maggior parte delle applicazioni. L'utilizzo della modalità HP+ disponibile non aumenterà significativamente la capacità di scavo della macchina, ma consentirà velocità più elevate in pendenza per i lavori di carico e trasporto.

SISTEMA CARBURANTE DI PROVATA EFFICIENZA

I sistemi di carburante HEUI™ incrementano le prestazioni e riducono l'accumulo di fuliggine nel motore. La fasatura dell'iniezione Cat regola il processo di iniezione del carburante attraverso una serie di micro-impulsi temporizzati, fornendo un maggiore controllo della combustione, per un'accensione più pulita ed efficiente del carburante.

TECNOLOGIE POST TRATTAMENTO

Il modulo emissioni pulite Cat (CEM) offre le prestazioni e l'efficienza che i clienti richiedono, pur soddisfacendo gli standard per le emissioni. È completamente automatico e non interrompe il ciclo di lavoro della macchina.

LAVORA COMODAMENTE

NELLA NUOVISSIMA CABINA

La cabina è progettata per massimizzare il comfort e la produttività, offrendo un ambiente operativo più silenzioso e spazioso e comandi intuitivi per aiutare a ridurre la fatica, lo stress, i rumori e le temperature di un lavoro impegnativo.



ACCESSO ALLA CABINA

I gradini inclinati, l'ampia portiera, il telecomando per l'apertura della portiera e i comodi corrimano facilitano l'accessibilità allo spazio operativo.



OPERATOR ID

Proteggi l'utilizzo della macchina con Operator ID dedicati. Le impostazioni della macchina sono salvate separatamente, aumentando l'efficienza dei cambi di turno. Sblocca la macchina usando il Passcode o la chiave Bluetooth® a richiesta.



MAGGIORE VISIBILITÀ

I finestrini più ampi migliorano la visibilità, mentre gli specchietti convessi e orientabili estendono la visione laterale e posteriore del conducente.



SEDILE AVANZATO E PIÙ SPAZIO PER LE GAMBE

La nuova generazione di comfort per l'operatore include più spazi per le gambe e un sedile facilmente regolabile con uno stile aggiornato e un sistema di sospensioni rivoluzionario. È disponibile in tre livelli di allestimento e può essere equipaggiato con un'imbracatura a 4 punti installata dal rivenditore.



RIDUZIONE DELLA RUMOROSITÀ

L'insonorizzazione, le guarnizioni e gli ammortizzatori della cabina riducono il rumore e le vibrazioni per un ambiente di lavoro più silenzioso.



STERZO A JOYSTICK

Il sistema di guida elettroidraulico, con joystick montato sul sedile, fornisce un controllo di precisione e riduce drasticamente l'affaticamento del braccio, garantendo un comfort e una precisione eccellenti. In molte regioni è anche disponibile uno volante convenzionale HMU.

COMANDI SEMPLICI

A PORTATA DI MANO

DISPLAY TOUCHSCREEN

L'interfaccia facile e intuitiva consente all'operatore di lavorare con tranquillità ed efficienza. Include Operator ID, impostazioni della macchina, job aids, funzioni di assistenza, sicurezza, telecamera retrovisiva e Cat Payload con Assist integrato.



DISPLAY CENTRALE

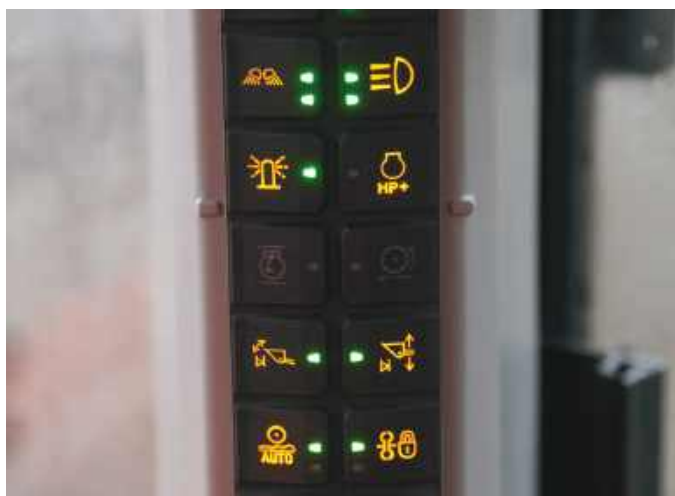
Con indicatori analogici di facile lettura e indicatori LED che permettono all'operatore di monitorare rapidamente i parametri critici di salute della macchina.

Un'ampia casella di testo visualizza le informazioni di Cat Payload nonché la selezione della marcia, la velocità di marcia, il tempo e il contatore.



TASTIERE

Le tastiere retroilluminate facili da raggiungere sull'unità di controllo dell'attrezzo e sul montante A forniscono un accesso immediato a molte funzioni e impostazioni. Solo i tasti o le funzioni attive sono illuminati, rendendolo molto intuitivo per l'operatore.





**RIDUZIONE DEI TEMPI E DEI COSTI DI MANUTENZIONE
FINO AL 20%***

Le pale gommatae Cat sono di facile manutenzione, eliminando qualsiasi potenziale perdita di tempo o denaro. I componenti principali sono ricostruibili, offrendo alla macchina una seconda vita e spesso anche una terza.

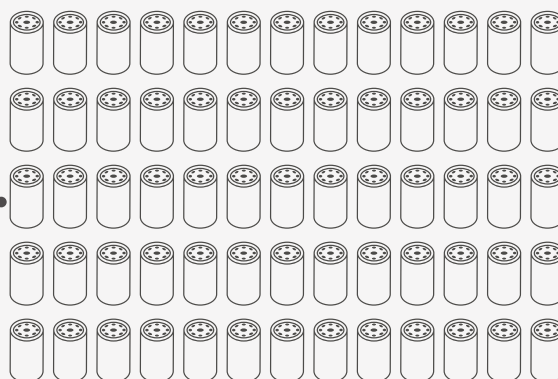
FUNZIONALITÀ PRINCIPALI CHE TI FANNO RISPARMIARE TEMPO, DENARO ED ENERGIA:

- + Comodo accesso ai centri di assistenza idraulica ed elettrica per una manutenzione facile e sicura.
- + La risoluzione problemi da remoto può connettere la macchina al reparto del servizio di assistenza del rivenditore per aiutarti a diagnosticare i problemi rapidamente e tornare al lavoro.
- + Remote Flash funziona in base alla tua programmazione, garantendo che il software della tua macchina sia aggiornato per fornire prestazioni ottimali.
- + Il sistema di autolubrificazione integrato estende la vita utile dei componenti e della manutenzione.
- + Il cofano ribaltabile in un unico pezzo rende l'accesso al comparto motore facile e veloce.

*Solo ricambi e liquidi

MENO FILTRI SIGNIFICANO MENO MANUTENZIONE

65 IL 980 USA 65 FILTRI
IN MENO OGNI
10.000 ORE RISPETTO
AL 980M.



..... Meno filtri nel corso della vita utile della macchina.

SVOLGI PIÙ MANSIONI

ACCESSORI E ATTACCHI VERSATILI

Per i cantieri che richiedono di più, è necessaria una pala gommata progettata appositamente per quei lavori. Gli strumenti di lavoro Cat sono progettati per gestire tutte le tue specifiche esigenze applicative.



COLLEGAMENTO, BARRA STANDARD A Z

Il sistema collaudato di attacco, con barra a Z, combina l'efficienza di scavo con una visibilità nitida, consentendo uno scavo eccellente, elevate forze di strappo e capacità produttive superiori.

ATTACCHI RAPIDI E STRUMENTI DI LAVORO ACCESSORI

Una pala gommata equipaggiata con il sistema di attacco rapido Cat Fusion™ è un macchinario molto più versatile. Le benne e gli strumenti di lavoro possono essere sostituiti senza lasciare la cabina, consentendo al macchinario di passare rapidamente da un compito all'altro. Contatta il tuo rivenditore locale per informazioni sulla disponibilità di una varietà di benne e forche specializzate.

BENNE SERIE PERFORMANCE

Le benne serie Performance utilizzano un approccio di sistema in grado di bilanciare la forma della benna con la capacità di sollevamento e l'inclinazione della macchina, il peso e il sistema di attacco. Sono disponibili una varietà di strumenti di lavoro e modelli di benne per un'ampia gamma di utilizzi, inclusi per applicazioni generiche, con pianali piatti, per impieghi gravosi con roccia e per movimentazione del carbone.

- + Caricamento facile
- + Efficiente nei consumi
- + Trasporta di più
- + Minori costi operativi
- + Maggiore produttività

SISTEMA DI ATTACCO PER SOLLEVAMENTI ELEVATI

Il sistema opzionale di attacco per sollevamenti elevati offre una maggiore altezza del perno di cerniera per effettuare carichi più facilmente in una varietà di applicazioni, con qualsiasi tipo di benna o forca.

PREDISPOSIZIONI SU MISURA PER CONFIGURAZIONI SPECIALIZZATE

Massimizza le prestazioni e la robustezza della tua pala gommata nelle applicazioni più difficili con predisposizioni specifiche per i diversi compiti applicate direttamente in fabbrica.

Modelli per movimentazione rottami e rifiuti le protezioni e i rinforzi proteggono i componenti nelle operazioni in centri di smistamento, impianti di riciclaggio, cantieri di stoccaggio e siti in demolizione.

Modello forestale incrementa la capacità di sollevamento e inclinazione, per una gestione efficiente e produttiva in stabilimenti per lavorazione di carta, pellet e legnami.

Modello per acciaierie progettato per i difficili ambienti lavorativi connessi alle lavorazioni in acciaieria e alla gestione di scorie metalliche.

Modello per la movimentazione di blocchi progettato per garantire la forza e la stabilità che ti consentono di lavorare nelle cave.

SPECIFICHE TECNICHE

Consultare cat.com per le specifiche complete.

MOTORE		
Modello motore	Cat C13	
Potenza motore @ 1.700 giri/min – ISO 14396:2002	313 kW	420 hp
Potenza lorda @ 1.700 giri/min – SAE J1995:2014	317 kW	425 hp
Potenza netta @ 1.700 giri/min – ISO 9249:2007, SAE J1349:2011	293 kW	393 hp
Coppia motore (1.200 giri/min) – ISO 14396:2002	2.185 N-m	1.612 libbre forza-piedi
Coppia lorda (1.200 giri/min) – SAE J1995:2014	2.206 N-m	1.627 libbre forza-piedi
Coppia netta (1.100 giri/min) – ISO 9249:2007, SAE J1349:2011	2.086 N-m	1.539 libbre forza-piedi
Cilindrata	12,5 L	

- Il motore Cat soddisfa gli standard per le emissioni EPA Tier 4 Final per gli USA, Stage V per l'UE, Tier 4 Final per la Corea e 2014 per il Giappone.
- La potenza netta pubblicizzata è la potenza disponibile al volano quando il motore è dotato di ventola, alternatore, filtro dell'aria e post-trattamento e ventola.

PESI		
Peso operativo	30.344 kg	66.877 libbre

- Peso basato su una configurazione della macchina con pneumatici radiali Bridgestone 29.5R25 VSNT L4, serbatoi pieni, operatore, contrappeso standard, controllo dell'assetto, avviamento a freddo, parafranghi per circolazione su strada, Product Link, assali con differenziale aperto (anteriore/posteriore), sterzo secondario, insonorizzazione, e una benna standard da 5,4 m³ (7,1 iarde³) per impieghi generici con bordi taglienti bullonati.

CAPACITÀ DELLA BENNA		
Gamma della benna	4,0–14,5 m³	5,25–19,0 iarde³

TRASMISSIONE					
Marcia avanti 1	6,9 km/h	4,3 mi/h	Retromarcia 1	7,8 km/h	4,8 mi/h
Marcia avanti 2	13,3 km/h	8,3 mi/h	Retromarcia 2	15,2 km/h	9,4 mi/h
Marcia avanti 3	23,5 km/h	14,6 mi/h	Retromarcia 3	26,9 km/h	16,7 mi/h
Marcia avanti 4	39,5 km/h	24,5 mi/h	Retromarcia 4	39,5 km/h	24,5 mi/h

- Velocità massima di traslazione per veicolo standard con benna vuota, pneumatici standard L4 e raggio di rotazione di 935 mm (37 pollici).

RUMOROSITÀ	
Con velocità della ventola di raffreddamento al valore massimo:	
Livello della pressione sonora sull'operatore (ISO 6396:2008)	72 dB(A)
Livello della potenza acustica esterna (ISO 6395:2008)	112 dB(A)
Livello della pressione sonora esterna (SAE J88:2013)	78 dB(A)*

*Distanza di 15 m (49,2 piedi), percorsa in avanti in seconda marcia.

Con velocità della ventola di raffreddamento al 70% del valore massimo:**	
Livello della pressione sonora sull'operatore (ISO 6396:2008)	72 dB(A)
Livello della potenza acustica esterna	109 dB(A)***

**Per le macchine nei paesi dell'Unione Europea e nei paesi che adottano le "Direttive UE".

***Direttiva dell'Unione Europea "2000/14/CE" modificata dalla "2005/88/CE".

SPECIFICHE OPERATIVE		
Carico statico di ribaltamento – Rotazione completa di 40° – con flessione dello pneumatico	19.706 kg	43.432 libbre
Carico statico di ribaltamento – Rotazione completa di 40° – senza flessione dello pneumatico	20.965 kg	46.208 libbre
Forza di strappo	227 kN	51.008 libbre forza

- Per una configurazione della macchina come definita alla voce "Peso".
- Piena conformità allo standard ISO 14397-1:2007 Sezioni da 1 a 6, che richiede una verifica del 2% tra i calcoli e le prove.

CAPACITÀ DI RIFORMIMENTO		
Serbatoio carburante	426 L	112,5 gal
Serbatoio DEF	21 L	5,5 gal
Impianto di raffreddamento	52 L	13,7 gal
Basamento	37 L	9,8 gal
Trasmissione	77 L	20,3 gal
Differenziali e riduttori finali – Anteriori	84 L	22,2 gal
Differenziali e riduttori finali – Posteriori	84 L	22,2 gal
Serbatoio idraulico	153 L	40,4 gal

IMPIANTO IDRAULICO		
Impianto del mezzo:		
Resa massima della pompa (2.250 giri/min)	449 L/min	119 gal/min
Pressione massima di funzionamento	34.300 kPa	4.975 psi
Tempo di ciclo idraulico – Totale	10,1 secondi	

DIMENSIONI				
	Sollevamento standard		Sollevamento elevato	
Altezza alla sommità del cofano	3.064 mm	10'1"	3.064 mm	10'1"
Altezza alla sommità del tubo di scarico	3.764 mm	12'5"	3.764 mm	12'5"
Altezza alla sommità della struttura ROPS	3.829 mm	12'7"	3.829 mm	12'7"
Distanza libera da terra	456 mm	1'5"	456 mm	1'5"
Distanza dal centro dell'assale posteriore al bordo del contrappeso	2.661 mm	8'9"	2.661 mm	8'9"
Distanza dal centro dell'assale posteriore al gancio	1.900 mm	6'3"	1.900 mm	6'3"
Passo	3.800 mm	12'6"	3.800 mm	12'6"
Lunghezza totale (senza benna)	8.155 mm	26'10"	8.355 mm	27'5"
Altezza del perno d'incernieramento alla massima altezza di sollevamento	4.554 mm	14'11"	4.775 mm	15'7"
Perno d'incernieramento all'altezza di trasporto	632 mm	2'0"	682 mm	2'2"
Gioco del braccio di sollevamento alla massima altezza di sollevamento	3.881 mm	12'8"	4.125 mm	13'6"
Angolo di richiamo alla massima altezza di sollevamento	61 gradi		61 gradi	
Angolo di richiamo all'altezza di trasporto	48 gradi		50 gradi	
Angolo di richiamo al livello del suolo	40 gradi		40 gradi	
Larghezza agli pneumatici (a pieno carico)	3.260 mm	10'9"	3.260 mm	10'9"
Larghezza del battistrada	2.440 mm	8'0"	2.440 mm	8'0"

- Tutte le dimensioni sono approssimative e basate su una macchina equipaggiata con una benna per uso generale da 5,4 m³ (7,1 iarde³) con bordi taglienti bullonati e pneumatici radiali Bridgestone 29.5R25 VSNT L4.

IMPIANTO DI ARIA CONDIZIONATA	
L'impianto di condizionamento installato su questa macchina contiene gas fluorurato refrigerante ad effetto serra R134a (potenziale di riscaldamento globale = 1.430). L'impianto contiene 1,6 kg (3,53 libbre) di refrigerante con un equivalente in CO₂ pari a 2,288 tonnellate (2,522 tonnellate).	

DOTAZIONE DI SERIE E A RICHIESTA

L'attrezzatura standard e a richiesta può variare. Consulta il tuo rivenditore Cat per maggiori dettagli.

AMBIENTE OPERATORE	STANDARD	A RICHIESTA
Cabina pressurizzata e insonorizzata	•	
Portiera con sistema di apertura a distanza		•
Comandi, freno di stazionamento elettroidraulici	•	
Sterzo HMU		•
Sterzo, joystick	•	
Radio per intrattenimento		•
Predisposizione per radio CB		•
Sedile in tessuto con sospensione pneumatica	•	
Sedile in camoscio/tessuto con sospensione pneumatica, riscaldato		•
Sedile in pelle/tessuto con sospensione pneumatica, riscaldato/climatizzato		•
Display touchscreen	•	
Visibilità: specchietti, telecamera per visione posteriore	•	
Sistema di visione Multiview (360 gradi)		•
Tecnologia Cat Detect sistema radar posteriore		•
Monitor dedicato per la visione posteriore		•
Specchietti riscaldati		•
Condizionatore d'aria, riscaldamento e sbrinatori (temperatura e ventilazione automatiche)	•	
Parasole retrattile anteriore e posteriore	•	
Superficie d'appoggio per pulizia vetri, anteriore	•	
Finestrini anteriori in vetro laminato di sicurezza	•	
Finestrini anteriori per impieghi gravosi oppure protezioni complete		•
Cintura di sicurezza a 4 punti (kit)		•
Aggancio estintore (kit)		•
TECNOLOGIE A BORDO	STANDARD	A RICHIESTA
Bilancia Cat Payload	•	
Autodig con Auto Set Tires	•	
Operator ID e sicurezza della macchina	•	
Application Profile	•	
Job Aids	•	
Controls Help ed eOMM	•	
Cat Advanced Payload		•
Cat Payload Printer		•
GRUPPO MOTOPROPULSORE	STANDARD	A RICHIESTA
Motore Cat C13	•	
Pompa di adescamento del combustibile elettrica	•	
Separatore carburante-acqua e filtro carburante secondario	•	
Prefiltro dell'aria del motore	•	
Prefiltro dell'aria della turbina		•
Radiatore per elevati volumi di detriti		•
Ventola di raffreddamento a inversione		•
Assali, differenziali aperti	•	
Assali, differenziali per la limitazione dello slittamento		•
Assali, tubi di scarico ecologici, predisposizione per AOC, tenute per temperature estreme		•
Assali, refrigerante dell'olio		•
Trasmissione powershift epicicloidale automatica	•	
Convertitore di coppia con frizione di blocco	•	
Trasmissione per impieghi gravosi		•

GRUPPO PROPULSORE (CONTINUA)	STANDARD	A RICHIESTA
Freni di servizio idraulici a disco in bagno d'olio, con indicatori di usura	•	
Sistema frenante integrato (IBS)	•	
Freno di stazionamento, pinza sugli assali anteriori, con inserimento a molla e disinserimento a pressione	•	
IMPIANTO IDRAULICO	STANDARD	A RICHIESTA
Sistema di strumentazione, rilevamento del carico con pompa del pistone a portata variabile	•	
Sistema di sterzo, rilevamento del carico con pompa del pistone a portata variabile	•	
Controllo dell'assetto con doppio accumulatore	•	
3ª funzione ausiliaria con controllo dell'assetto		•
Valvole per il campionamento dell'olio, tubi flessibili Cat XT™	•	
Comando dell'attacco rapido		•
COMPONENTI ELETTRICI	STANDARD	A RICHIESTA
Sistema di avviamento e carica, 24 V	•	
Dispositivo di avviamento elettrico per impieghi gravosi	•	
Avviamento a freddo, 120 V oppure 240 V		•
Luci: alogene, 4 luci di lavoro in cabina, 2 luci anteriori per circolazione su strada con segnali, 2 luci di lavoro posteriori nel cofano	•	
Luci: LED		•
Segnale luminoso di avvertimento		•
Luci stroboscopiche di retromarcia		•
SISTEMA DI MONITORAGGIO	STANDARD	A RICHIESTA
Cruscotto anteriore con misuratori analogici, display LDC e spie di avvertimento	•	
Monitor primario touchscreen (Cat Payload, schermi quadrupli, impostazioni della macchina e messaggi)	•	
LEVERISMO	STANDARD	A RICHIESTA
Sollevamento standard, barra a Z	•	
Sollevamento alto, barra a Z		•
Disinnesti di sollevamento e inclinazione	•	
ATTREZZATURA AGGIUNTIVA	STANDARD	A RICHIESTA
Sistema di autolubrificazione Cat		•
Estensioni dei parafranghi per circolazione su strada		•
Protezioni: gruppo motopropulsore, basamento, cabina, cilindri, posteriori		•
Olio idraulico biodegradabile		•
Sistema di cambio olio ad alta velocità		•
Sistema di uscita posteriore		•
Riempimento veloce del serbatoio carburante		•
Scatola attrezzi		•
Cunei per fermo ruota		•
Sistema di sterzo secondario elettrico¹		•
CONFIGURAZIONI SPECIALI	STANDARD	A RICHIESTA
Movimentatore di inerti		•
Rifiuti e rottami		•
Impiego forestale		•
Acciaieria		•
Movimentatore di blocchi		•

¹ Standard in UE/Regno Unito



オフロード2014年
基準適合

Per informazioni più complete sui prodotti Cat, i servizi offerti dai nostri rivenditori e le soluzioni del settore, visita il nostro sito www.cat.com

VisionLink® è un marchio commerciale di Trimble Navigation Limited, depositato negli Stati Uniti e in altri Paesi.

I materiali e le specifiche potrebbero subire variazioni senza preavviso. Le macchine mostrate nelle foto potrebbero includere equipaggiamento aggiuntivo. Consulta il tuo rivenditore Cat per le opzioni disponibili.

© 2021 Caterpillar. Tutti i diritti riservati. CAT, CATERPILLAR, LET'S DO THE WORK, i rispettivi loghi, Fusion, XT, Product Link, HEUI, "Caterpillar Corporate Yellow", la veste commerciale "Power Edge" e Cat "Modern Hex" così come le identità aziendali e di prodotto qui utilizzate, sono marchi commerciali di Caterpillar e non possono essere utilizzati senza autorizzazione.

www.cat.com www.caterpillar.com

ALXQ3202-00
Numero di fabbricazione: 14A
(N Am, Eur, Giap, Corea)

