

V O L V O



Escavatori Volvo 18,2-19,3 t 115 kW

EW170

Volvo Construction Equipment

EW170

**Il miglior escavatore gommato da 17 tonnellate sul mercato
è appena stato migliorato grazie all'arrivo dell'escavatore
gommato Volvo EWR170 di nuova generazione.**



Il massimo in termini di prestazioni per la rotazione corta

Non gli bastava avere l'ingombro di rotazione posteriore più piccolo della sua categoria ed essere il miglior escavatore gommato da 17 tonnellate disponibile sul mercato. Con l'arrivo della nuova generazione, l'EWR170 di Volvo ha appena superato se stesso. L'EWR170 è ricco di caratteristiche nuove e migliorate, tra cui un maggiore sbraccio, una maggiore capacità di sollevamento e una riduzione dell'ingombro di rotazione anteriore di oltre 0,5 m, per migliorare la produttività, l'efficienza e la redditività delle tue operazioni. Questa macchina è la scelta perfetta quando si lavora in ambienti urbani e in altri spazi ristretti, offrendo i massimi livelli di manovrabilità, prestazioni e tempi di attività, qualunque sia il compito da svolgere.

Le prestazioni migliori della categoria



- Maggiore capacità di sollevamento rispetto alla parte anteriore della macchina
- Braccio composto da 2 elementi più lungo di nuova concezione per un maggiore sbraccio
- L'ingombro di rotazione posteriore più corto della categoria
- Ingombro di rotazione anteriore ridotto di oltre 0,5 m
- Motore da 115 kW
- Coppia di rotazione maggiore del 10%
- Sistema opzionale a quattro ruote sterzanti

Prestazioni efficienti



- Tecnologia avanzata del motore e impianto idraulico intelligente
- Ritorno automatico al minimo e spegnimento automatico del motore
- Sistema elettroidraulico avanzato di rilevamento del carico

Il migliore ambiente per l'operatore



- Nuova interfaccia operatore con tutte le informazioni della macchina visualizzate in un unico touchscreen da 12,8 pollici
- Visibilità superiore
- Bassi livelli di rumorosità
- Eccezionali opzioni di stivaggio, ricarica wireless del telefono, connessioni USB
- Luci interne della cabina automatiche
- Gamma di opzioni, tra cui compressore dell'aria per la pulizia e parasole destro
- Scelta di 3 joystick ergonomici
- Impostazioni personalizzabili
- Diversi fornitori di sedili con cintura di sicurezza a 3 punti come opzione

Versatilità



- Possibilità di scegliere tra le lunghezze degli avambracci da 2,0 m, 2,5 m e da 3,1 m
- Assale largo 2,75 m opzionale
- Ampia gamma di attrezzature Volvo
- Le dimensioni delle linee ausiliarie X1 e X3 sono state aumentate per ridurre le perdite di pressione
- Anche la portata dell'X3 è stata aumentata da 70 a 120 litri/minuto.
- In opzione è disponibile una terza linea ausiliaria (X4).

Progettata per la massima efficienza



- Telaio robusto e componenti di alta qualità
- Punti di ingrassaggio raggruppati
- Accesso a livello del suolo alle aree di servizio essenziali
- Riempimento rapido dell'olio idraulico opzionale
- Serbatoio supplementare opzionale nel sottocarro
- Bloccaggio lockout/tagout
- Telematica CareTrack

Ottimizzato per la sicurezza



- Scaletta Comfort per la cabina (brevettate da Volvo)
- Volvo Smart View opzionale con vista HD a 360 gradi in tempo reale
- Luci di lavoro a LED
- Punti di ancoraggio migliorati e di nuova concezione per il trasporto

Scala Comfort per la cabina

La scala retrattile elettronica, brevettata da Volvo, si abbassa da un incavo sulla fiancata della cabina per garantire un accesso facile e sicuro alla cabina. Per maggiore sicurezza, la macchina non può oscillare o muoversi quando la scala è in posizione abbassata.

Capacità di sollevamento e sbraccio superiori

Le già rinomate prestazioni dell'EW170 salgono a un nuovo livello grazie a una maggiore capacità di sollevamento sulla parte anteriore della macchina, resa possibile dal diametro maggiore dei cilindri di sollevamento. Se a questo si aggiunge un braccio più lungo in due pezzi di nuova concezione, che garantisce uno sbraccio superiore, ben si comprende che l'EW170 ha tutto ciò che serve per dare i migliori risultati.

Efficienza dei consumi riconosciuta nel settore

Il Volvo EWR170 è costruito all'insegna dell'efficienza, con una tecnologia avanzata del motore e un impianto idraulico intelligente che riducono il consumo di carburante mantenendo però le massime prestazioni. Funzioni come il ritorno automatico al minimo e lo spegnimento automatico del motore e modalità di alimentazione efficienti si combinano per migliorare ulteriormente l'efficienza in ogni attività. Nel sottocarro, un serbatoio carburante supplementare opzionale favorisce una maggiore autonomia di lavoro tra un rifornimento e l'altro per aumentare l'operatività.

Il migliore ambiente per l'operatore

Ogni dettaglio della cabina del Volvo EWR170 è stato riprogettato pensando al comfort e alla praticità dell'operatore: visibilità superiore, bassi livelli di rumorosità e comandi ergonomici assicurano che gli operatori rimangano comodi e concentrati per tutta la giornata di lavoro. A queste caratteristiche si aggiungono i comandi joystick di facile utilizzo, le eccezionali possibilità di stivaggio, la ricarica wireless del telefono, i collegamenti USB, le luci automatiche in cabina e una serie di opzioni, come il compressore aria per la pulizia e il parasole lato destro. Il risultato è un ambiente per l'operatore che non ha eguali.





Volvo EWR170 nei dettagli

Motore

EU Stage V/EPA Tier 4f con tecnologia di combustione avanzata Volvo (V-ACT). Le macchine Volvo montano un motore diesel sovralimentato in linea con iniettori ad alta pressione.

Il motore monta un sistema di ricircolo dei gas di scarico a raffreddamento esterno (E-EGR), un filtro antiparticolato diesel (DPF) e un sistema di riduzione catalitica selettiva (SCR) con AdBlue.

Motore	Volvo	Volvo D4J
Potenza max a	giri/min	2.000
Netta (ISO9249/SAEJ1349)	kW	112
	CV	152
Lorda (ISO 14396/SAE J1995)	kW	115
	CV	156
Coppia max	Nm	618
a regime motore	giri/min	1.500
N. di cilindri		4
Cilindrata	l	4,04
Alesaggio	mm	101
Corsa	mm	126

Impianto elettrico

L'impianto elettrico ad alta capacità è ben protetto. Spinotti di cablaggio stagni, a doppia chiusura, proteggono i contatti dall'ossidazione. I relè principali e le elettrovalvole sono schermati per prevenire danni. L'interruttore generale viene fornito di serie.

Tensione	V	24
Batterie	V	2 x 12
Capacità della batteria	Ah	2 x 100
Alternatore	V/Ah	24 / 130
Potenza dell'alternatore	W	3.360

Sottocarro e strutture

Catena cinemática: un motore a pistoni assiali a portata variabile in combinazione con un cambio Power Shift fornisce 3 velocità. Il cambio distribuisce quindi la potenza agli assali per mezzo degli alberi di trasmissione.

Sottocarro imbullonato con lama parallela e stabilizzatori in diverse combinazioni

Ruote: disponibili ruote singole e gemellate in alternativa.

Assale anteriore: robusto assale per escavatore con bloccaggio dell'oscillazione dell'assale anteriore automatico oppure azionato dall'operatore.

Oscillazione	± °	9
con parafanghi	± °	6
Ruote gemellate	tipo	10 - 20
Forza di trazione (netta)	kN	111
Velocità di marcia, su strada	Km/h	20 / 30 / 35
Velocità di marcia, fuori strada	Km/h	8,5
Velocità di marcia, lenta	Km/h	3
Raggio di sterzata min	m	6,4 con 2WS/ 4,5 con 4WS*

* con pneumatici gemellati Mitas 10", a seconda degli pneumatici e della configurazione del telaio inferiore

Cabina

Cabina Volvo ridisegnata con struttura protettiva per l'operatore, con nuovi sedili e nuovi ampi spazi di stivaggio sotto le console e nuove luci interne. Caricabatterie wireless integrato per il telefono e nuovi spazi di stivaggio. Contenitore frigo supplementare dietro all'operatore.

Impianto audio con telecomando e sistema Bluetooth per telefonate in vivavoce. Console a joystick regolabili indipendentemente con 2 tipi di braccioli fissati alla console. L'esclusivo touchscreen da 12,8 pollici è fissato alla console di destra per una visione ottimale ed elimina la presenza di numerosi interruttori dalle console. La cabina è sostenuta da supporti a smorzamento idraulico che riducono il livello delle vibrazioni e degli urti.

Eccellente visibilità a 360 gradi grazie alla cabina di classe massimizzata, alla botola trasparente sul tettuccio, al finestrino della portiera scorrevole composto da 2 elementi. È possibile ritirare il parabrezza anteriore sollevabile all'interno del tettuccio e fissarlo in posizione. Il parabrezza inferiore amovibile può essere ritirato nell'apposito alloggiamento previsto sulla porta laterale.

Livello sonoro

Livello di pressione acustica in cabina secondo la normativa ISO 6396		
L _{pA}	dB	71
Livello sonoro esterno conforme alla normativa ISO 6395 e alla direttiva UE sulla rumorosità (2000/14/CE)		
L _{WA}	dB	101

Impianto idraulico

Il nuovo sistema elettroidraulico con valvola di comando principale a centro chiuso Load Sensing con valvole di compensazione della pressione e la pompa a controllo elettronico offrono una maggiore controllabilità e nuove possibilità di regolazione, come le impostazioni di velocità e priorità. Movimenti indipendenti dal carico. Dispositivo di ripartizione del flusso abbinato a una pompa a portata elevata a comando elettronico (regolazione di potenza). Questo impianto assicura ottima manovrabilità e movimenti rapidi, per risultati eccellenti e risparmio nei costi.

L'impianto prevede le seguenti modalità di lavoro:

modalità Parcheggio (P): posizione di parcheggio per la massima sicurezza.

Modalità di traslazione (T): il regime del motore è comandato dalla corsa del relativo pedale di traslazione, per ridurre al minimo consumi e rumorosità.

Modalità di lavoro (W): piena portata idraulica, con regime del motore regolabile per lavorare sempre al regime ideale.

Power boost: tutte le forze di scavo e sollevamento vengono aumentate.

Pompa principale (pompa a pistoncini assiali a bassa rumorosità)

Portata max	l/min	290
-------------	-------	-----

Pompa freni + sterzo (del tipo pompa ad ingranaggi a bassa rumorosità)

Portata max	l/min	46
-------------	-------	----

Circuito attrezzature

Portata max	l/min	240
-------------	-------	-----

Pressione massima

Attrezzi	MPa	34 / 37,5
Sistema di traslazione	MPa	37,5
Sistema di pilotaggio	MPa	3,5

Impianto frenante

Freni di servizio: freni multidisco a bagno d'olio, autoregistranti, azionati da 2 circuiti separati servoassistiti.

Freno di stazionamento: disco a bagno d'olio negativo collocato nell'alloggiamento del cambio, azionato a molla e sbloccato a pressione.

Freno di scavo: freno di servizio con blocco meccanico.

Freno d'emergenza: l'impianto frenante a 2 circuiti dispone di due accumulatori che entrano in azione in caso di malfunzionamento dell'impianto.

Sistema di rotazione

La rotazione della torretta avviene mediante un motore a pistoncini radiali senza riduttore.

Velocità di rotazione max.	giri/min	8
----------------------------	----------	---

Coppia di rotazione max.	kNm	43
--------------------------	-----	----

Pesi totali della macchina

Macchina con braccio composto da due elementi da 5,21 m, avambraccio da 2,5 m, attacco rapido S60, pneumatici gemellati Mitas da 10", benna da 500 kg/700 l.

Con lama dozer anteriore imbullonata e stabilizzatori posteriori	kg	19.300
--	----	--------

Con solo lama dozer posteriore imbullonata	kg	18.200
--	----	--------

Capacità di rifornimento

Serbatoio carburante	l	220
----------------------	---	-----

Serbatoio DEF/AdBlue®	l	25
-----------------------	---	----

Impianto idraulico, totale	l	230
----------------------------	---	-----

Serbatoio idraulico	l	96
---------------------	---	----

Olio motore	l	16
-------------	---	----

Liquido di raffreddamento motore	l	16
----------------------------------	---	----

Trasmissione	l	2,5
--------------	---	-----

Differenziale assale:		
-----------------------	--	--

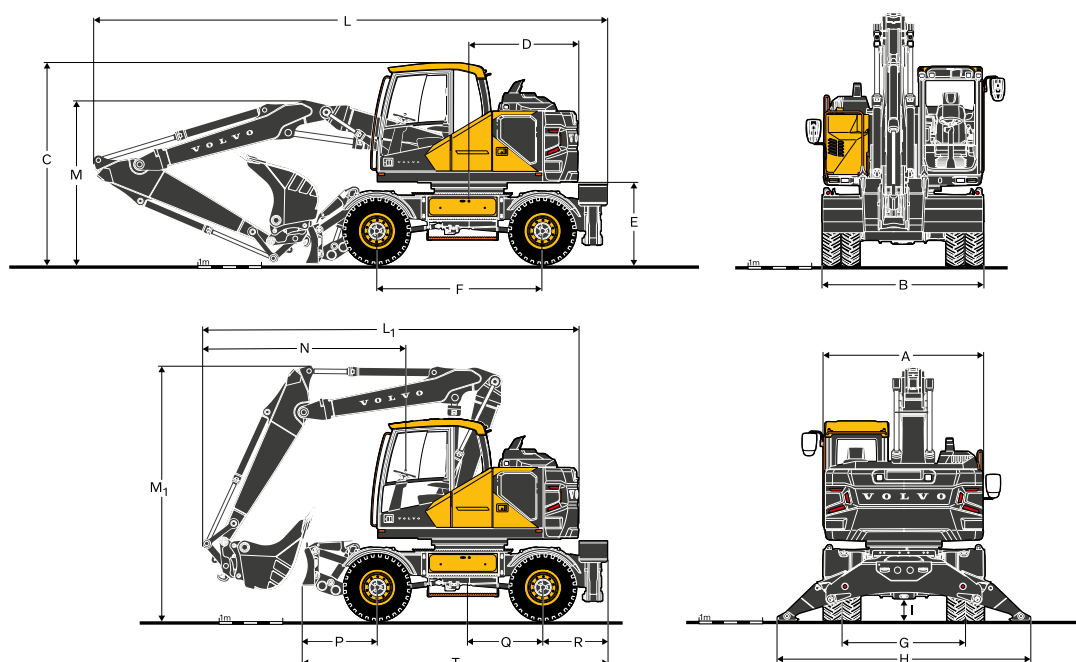
Assale anteriore	l	9,5
------------------	---	-----

Assale posteriore	l	12,5
-------------------	---	------

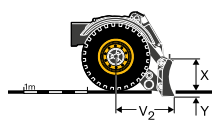
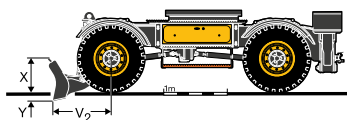
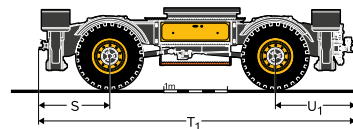
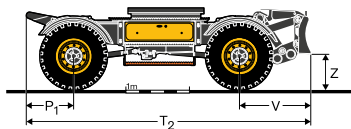
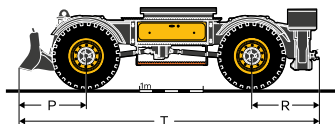
Riduzione finale	l	4 x 2,5
------------------	---	---------



Caratteristiche



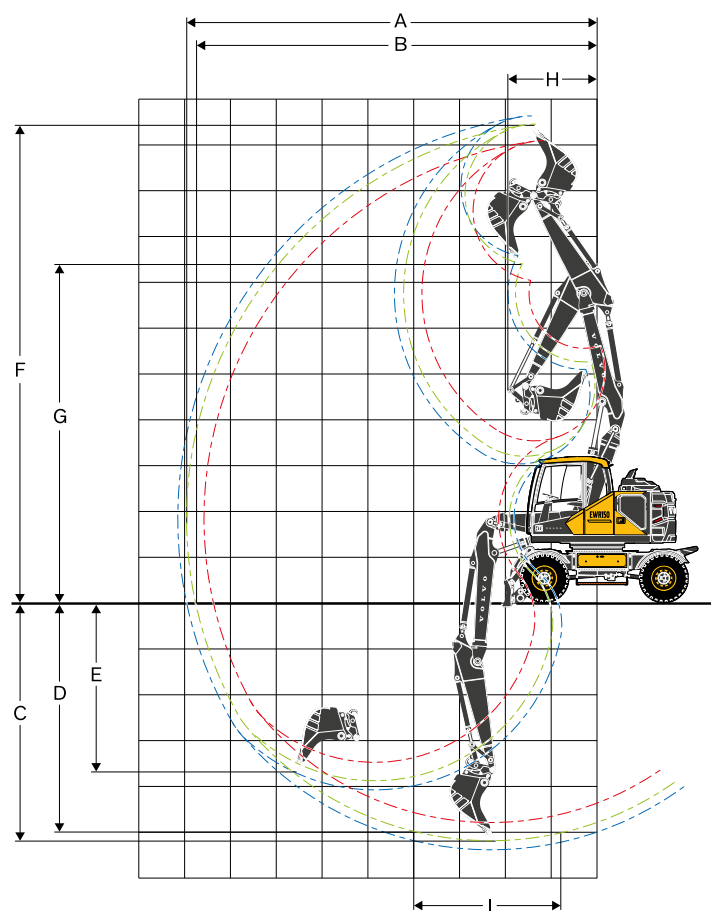
DIMENSIONI		EWR170F			
Descrizione		Unità	Braccio in 2 pezzi		
		m	5,2		
A	Larghezza complessiva del telaio superiore	mm	2.520		
B	Larghezza complessiva	mm	2.550		
C	Altezza totale della cabina	mm	3.150		
D	Raggio di rotazione posteriore	mm	1.790		
E	Distanza da terra al contrappeso	mm	1.270		
F	Passo	mm	2.600		
G	Battistrada	mm	1.940		
H	Distanza tra stabilizzatori (anteriore/posteriore)	mm	3.980		
I	Altezza minima dal suolo	mm	350		
Descrizione		Unità	Braccio in 2 pezzi		
		m	5,2		
			Avambraccio		
		m	2,0	2,5	3,1
L	Lunghezza complessiva	mm	8.470	8.470	8.470
M	Altezza complessiva del braccio	mm	2.470	2.650	2.970
L ₁	Lunghezza complessiva	mm	6.400	6.710	6.630
M ₁	Altezza complessiva del braccio	mm	4.000	4.000	4.000
N	Sbalzo anteriore	mm	3.170	3.480	3.400



DIMENSIONI

Descrizione	Unità	DIMENSIONI CARRO
P	mm	1.180
P ₁	mm	750
Q	mm	1.150
R	mm	1.060
S	mm	1.110
U	mm	1.060
U ₁	mm	1.250
T ₁	mm	4.970
T	mm	4.840
T ₂	mm	4.470
V	mm	1.120
V ₂	mm	920
X	mm	460
Y	mm	140
Z	mm	530

Caratteristiche



PRESTAZIONI OPERATIVE CON BENNA AD ATTACCO DIRETTO

		EWR170F con braccio composto da 2 elementi da 5,2 m			
		Unità	Avambraccio		
			2,0	2,5	3,1
A	Sbraccio massimo di scavo	mm	8.920	9.390	9.970
B	Sbraccio massimo di scavo al suolo	mm	8.730	9.210	9.800
C	Profondità massima di scavo	mm	5.140	5.640	6.230
D	Profondità massima di scavo (l = 2440 mm con fondo livellato)	mm	5.030	5.530	6.140
E	Profondità massima di scavo con parete verticale	mm	3.800	4.380	4.970
F	Altezza massima di taglio	mm	10.400	10.850	11.400
G	Altezza massima di scarico	mm	7.270	7.730	8.280
H	Raggio minimo di rotazione anteriore	mm	1.720	2.000	2.330

CAPACITÀ DI SCAVO CON BENNA AD ATTACCO DIRETTO

Forza di strappo (benna)	ISO	kN	126*	126*	126*
Forza di strappo	ISO	kN	99*	85*	73*

* con Power Boost

Dim. max consigliate per benne ad attacco diretto

Benna universale (1,8 t/m³)	l	830	750	660
-----------------------------	---	-----	-----	-----

Dim. max consigliate per benne ad attacco rapido

S6/S60 QF Benna GP (1,8 t/m³)	l	770	690	600
S1 QF Benna GP (1,8 t/m³)	l	700	630	550

Nota: 1. Dimensione benna a norma SAE-J296, colma di materiale con angolo di deposizione 1:1. | 2. "Le "dimensioni max consentite" sono solamente valori di riferimento e non sono necessariamente disponibili in fabbrica.

*con Power Boost

CAPACITÀ DI SOLLEVAMENTO EWR170F - Sottocarro imbullonato

All'estremità dell'avambraccio, senza benna e attacco rapido. Unità: 1.000 kg.

Per ottenere la capacità di sollevamento con benna/attacco rapido, sottrarre il peso di questi componenti dai seguenti valori.

	Punto di sollevamento	Distanza da centro macchina (u = supporti sollevati/d = supporti abbassati)																					
		3,0 m					4,5 m				6,0 m				7,0 m				Max.				
		Trasv. UC		Longit. UC			Trasv. UC		Longit. UC		Trasv. UC		Longit. UC		Trasv. UC		Longit. UC		Trasv. UC		Longit. UC		Max.
		m	u	d	u	d	u	d	u	d	u	d	u	d	u	d	u	d	u	d	u	d	m
Braccio: 5,21 m Avambraccio: 2,0 m Lama anteriore/stabilizzatore posteriore	7,5	8,4*	8,4*	8,4*	8,4*	-	-	-	-	-	-	-	-	-	-	-	-	-	4,6	7,2*	7,2*	7,2*	4,5
	6	8,0*	8,0*	8,0*	8,0*	4,6	6,9*	6,9*	6,9*	-	-	-	-	-	-	-	-	-	2,9	5,0	4,6	6,1*	6,0
	4,5	8,1	10,9*	10,9*	10,9*	4,4	7,6*	7,1	7,6*	2,8	4,9	4,5	6,2*	-	-	-	-	-	2,3	4,	3,7	5,8*	6,8
	3	-	-	-	-	4,1	7,4	6,7	8,7*	2,7	4,7	4,4	6,5*	-	-	-	-	-	2,0	3,6	3,3	5,5*	7,2
	1,5	-	-	-	-	3,8	7,0	6,4	9,2*	2,6	4,6	4,2	6,7*	-	-	-	-	-	2,0	3,5	3,2	5,3*	7,3
	0	-	-	-	-	3,7	6,9	6,3	8,8*	2,5	4,5	4,1	6,5*	-	-	-	-	-	2,0	3,6	3,3	5,0*	7,1
-1,5	-	-	-	-	3,7	6,9	6,3	7,4*	2,5	4,5	4,1	5,4*	-	-	-	-	-	2,3	4,1	3,7	4,5*	6,5	
Braccio: 5,21 m Avambraccio: 2,5 m Lama anteriore/stabilizzatore posteriore	9	-	-	-	-	-	-	-	-	-	-	-	-	-	-	-	-	-	8,3*	8,3*	8,3*	8,3*	2,5
	7,5	7,1*	7,1*	7,1*	7,1*	4,7	6,5*	6,5*	6,5*	-	-	-	-	-	-	-	-	-	3,7	5,4*	5,4*	5,4*	5,2
	6	6,0*	6,0*	6,0*	6,0*	4,7	6,4*	6,4*	6,4*	3,0	5,	4,6	5,7*	-	-	-	-	-	2,5	4,3	4,0	4,8*	6,5
	4,5	8,1*	8,1*	8,1*	8,1*	4,5	7,1*	7,1*	7,1*	2,9	4,9	4,5	5,9*	-	-	-	-	-	2,1	3,6	3,3	4,6*	7,3
	3	-	-	-	-	4,1	7,5	6,8	8,3*	2,7	4,8	4,4	6,3*	1,9	3,4	3,1	5,2*	1,9	3,2	3,0	4,6*	7,7	
	1,5	-	-	-	-	3,8	7,1	6,4	9,1*	2,6	4,6	4,2	6,7*	1,9	3,3	3,1	5,2*	1,8	3,1	2,9	4,8*	7,8	
0	-	-	-	-	3,7	6,9	6,3	9,0*	2,5	4,5	4,1	6,6*	1,9	3,3	3,0	4,9*	1,8	3,2	3,0	4,7*	7,6		
-1,5	-	-	-	-	3,6	6,9	6,2	8,0*	2,5	4,5	4,1	5,9*	-	-	-	-	-	2,0	3,6	3,3	4,4*	7,1	
Braccio: 5,21 m Avambraccio: 3,1 m Lama anteriore/stabilizzatore posteriore	9	6,8*	6,8*	6,8*	6,8*	-	-	-	-	-	-	-	-	-	-	-	-	-	5,4*	5,4*	5,4*	5,4*	4,0
	7,5	-	-	-	-	4,8	5,7	5,7	5,7*	3,	4,3*	4,3*	4,3*	-	-	-	-	-	2,9	4,1*	4,1*	4,1*	6,1
	6	-	-	-	-	4,8	5,3*	5,3*	5,3*	3,	5,1	4,7	5,2*	-	-	-	-	-	2,1	3,7*	3,4	3,7*	7,2
	4,5	4,8*	4,8*	4,8*	4,8*	4,6	5,8*	5,8*	5,8*	2,9	5,0	4,6	5,5*	2,0	3,5	3,2	4,9*	1,8	3,1	2,9	3,5*	7,9	
	3	-	-	-	-	4,2	7,6	6,9	7,7*	2,8	4,8	4,4	6,0*	1,9	3,4	3,1	5,0*	1,6	2,9	2,6	3,6*	8,3	
	1,5	-	-	-	-	3,9	7,1	6,5	8,8*	2,6	4,6	4,2	6,5*	1,9	3,3	3,0	5,2*	1,6	2,8	2,6	3,7*	8,4	
0	5,8*	5,8*	5,8*	5,8*	3,6	6,9	6,2	9,1*	2,5	4,5	4,1	6,6*	1,8	3,2	3,0	5,1*	1,6	2,9	2,6	4,0*	8,2		
-1,5	6,5	9,6*	9,6*	9,6*	3,6	6,8	6,2	8,4*	2,4	4,4	4,0	6,2*	1,8	3,2	3,0	4,4*	1,7	3,1	2,9	4,1*	7,7		
-3	-	-	-	-	3,6	6,8*	6,2	6,8*	2,4	4,4	4,1	4,9*	-	-	-	-	-	2,4	4,3	4,0	4,7*	6,1	

CAPACITÀ DI SOLLEVAMENTO EWR170F - Sottocarro imbullonato

All'estremità dell'avambraccio, senza benna e attacco rapido. Unità: 1.000 kg.

Per ottenere la capacità di sollevamento con benna/attacco rapido, sottrarre il peso di questi componenti dai seguenti valori.

	Punto di sollevamento	Distanza da centro macchina (u = supporti sollevati/d = supporti abbassati)																					
		3,0 m				4,5 m				6,0 m				7,0 m				Max.					
		Trasv. UC		Longit. UC		Trasv. UC		Longit. UC		Trasv. UC		Longit. UC		Trasv. UC		Longit. UC		Trasv. UC		Longit. UC		Max.	
		m	u	d	u	d	u	d	u	d	u	d	u	d	u	d	u	d	u	d	u	d	m
Braccio: 5,21 m Avambraccio: 2,0 m Stabilizzatore anteriore/lama posteriore	7,5	8,4*	8,4*	8,4*	8,4*	-	-	-	-	-	-	-	-	-	-	-	-	4,6	7,2*	7,2	7,2*	4,5	
	6	8,0*	8,0*	8,0*	8,0*	4,6	6,9*	6,9*	6,9*	-	-	-	-	-	-	-	-	2,9	4,8	4,4	6,1*	6,0	
	4,5	8,1	10,9*	10,9*	10,9*	4,4	7,5	6,8	7,6*	2,8	4,7	4,3	6,2*	-	-	-	-	2,3	3,9	3,5	5,8*	6,8	
	3	-	-	-	-	4,1	7,1	6,5	8,7*	2,7	4,6	4,2	6,5*	-	-	-	-	2,0	3,5	3,1	5,5*	7,2	
	1,5	-	-	-	-	3,8	6,8	6,1	9,2*	2,6	4,4	4,0	6,7*	-	-	-	-	2,0	3,3	3,0	5,3*	7,3	
	0	-	-	-	-	3,7	6,6	6,0	8,8*	2,5	4,4	4,0	6,5*	-	-	-	-	2,0	3,5	3,1	5,0*	7,1	
	-1,5	-	-	-	-	3,7	6,7	6,0	7,4*	2,5	4,4	4,0	5,4*	-	-	-	-	2,3	3,9	3,6	4,5*	6,5	
Braccio: 5,21 m Avambraccio: 2,5 m Stabilizzatore anteriore/lama posteriore	9	-	-	-	-	-	-	-	-	-	-	-	-	-	-	-	-	8,3*	8,3*	8,3*	8,3*	2,5	
	7,5	7,1*	7,1*	7,1*	7,1*	4,7	6,5*	6,5*	6,5*	-	-	-	-	-	-	-	-	3,7	5,4*	5,4*	5,4*	5,2	
	6	6,0*	6,0*	6,0*	6,0*	4,7	6,4*	6,4*	6,4*	3,0	4,9	4,4	5,7*	-	-	-	-	2,5	4,2	3,8	4,8*	6,5	
	4,5	8,1*	8,1*	8,1*	8,1*	4,5	7,1*	7,0	7,1*	2,9	4,8	4,4	5,9*	-	-	-	-	2,1	3,5	3,1	4,6*	7,3	
	3	-	-	-	-	4,1	7,2	6,6	8,3*	2,7	4,6	4,2	6,3*	1,9	3,3	3,0	5,2*	1,9	3,1	2,8	4,6*	7,7	
	1,5	-	-	-	-	3,8	6,8	6,2	9,1*	2,6	4,5	4,0	6,7*	1,9	3,2	2,9	5,2*	1,8	3,0	2,8	4,8*	7,8	
	0	-	-	-	-	3,7	6,6	6,0	9,0*	2,5	4,3	3,9	6,6*	1,9	3,2	2,9	4,9*	1,8	3,1	2,8	4,7*	7,6	
		-1,5	-	-	-	-	3,6	6,6	6,0	8,0*	2,5	4,3	3,9	5,9*	-	-	-	-	2,0	3,5	3,1	4,4*	7,1
Braccio: 5,21 m Avambraccio: 3,1 m Stabilizzatore anteriore/lama posteriore	9	6,8*	6,8*	6,8*	6,8*	-	-	-	-	-	-	-	-	-	-	-	-	5,4*	5,4*	5,4*	5,4*	4,0	
	7,5	-	-	-	-	4,8	5,7	5,7	5,7	3,0	4,3*	4,3*	4,3*	-	-	-	-	2,9	4,1*	4,1*	4,1*	6,1	
	6	-	-	-	-	4,8	5,3*	5,3*	5,3*	3,0	4,9	4,5	5,2*	-	-	-	-	2,1	3,6	3,3	3,7*	7,2	
	4,5	4,8*	4,8*	4,8*	4,8*	4,6	5,8*	5,8*	5,8*	2,9	4,8	4,4	5,5*	2,0	3,3	3,0	4,9*	1,8	3,0	2,8	3,5*	7,9	
	3	-	-	-	-	4,2	7,3	6,7	7,7*	2,8	4,6	4,2	6,0*	1,9	3,3	3,0	5,0*	1,6	2,8	2,5	3,6*	8,3	
	1,5	-	-	-	-	3,9	6,9	6,2	8,8*	2,6	4,4	4,0	6,5*	1,9	3,2	2,9	5,2*	1,6	2,7	2,4	3,7*	8,4	
	0	5,8*	5,8*	5,8*	5,8*	3,6	6,6	6,0	9,1*	2,5	4,3	3,9	6,6*	1,8	3,1	2,8	5,1*	1,6	2,8	2,5	4,0*	8,2	
		-1,5	6,5	9,6*	9,6*	9,6*	3,6	6,5	5,9	8,4*	2,4	4,2	3,8	6,2*	1,8	3,1	2,8	4,4*	1,7	3,0	2,7	4,1*	7,7
		-3	-	-	-	-	3,6	6,6	5,9	6,8*	2,4	4,3	3,9	4,9*	-	-	-	-	2,4	4,2	3,8	4,7*	6,1

Caratteristiche

CAPACITÀ DI SOLLEVAMENTO EWR170F - Sottocarro imbullonato

All'estremità dell'avambraccio, senza benna e attacco rapido. Unità: 1.000 kg.

Per ottenere la capacità di sollevamento con benna/attacco rapido, sottrarre il peso di questi componenti dai seguenti valori.

	Punto di sollevamento	Distanza da centro macchina (u = supporti sollevati/d = supporti abbassati)																				
		3,0 m					4,5 m				6,0 m				7,0 m				Max.			
		Trasv. UC		Longit. UC			Trasv. UC		Longit. UC		Trasv. UC		Longit. UC		Trasv. UC		Longit. UC		Trasv. UC	Longit. UC	Max.	
		m	u	d	u	d	u	d	u	d	u	d	u	d	u	d	u	d	u	d	m	
Braccio: 5,21 m Avambraccio: 2,0 m Lama posteriore	7,5	8,4*	8,4*	8,4*	8,4*	-	-	-	-	-	-	-	-	-	-	-	-	4,4	5,0	7,2*	7,2*	4,5
	6	8,0*	8,0*	8,0*	8,0*	4,4	5,0	6,9*	6,9*	-	-	-	-	-	-	-	-	2,8	3,1	4,5	6,1*	6,0
	4,5	7,7	9,	10,9*	10,9*	4,2	4,8	7,0	7,6*	2,7	3,1	4,5	6,2*	-	-	-	-	2,2	2,5	3,6	5,6	6,8
	3	-	-	-	-	3,8	4,4	6,7	8,7*	2,6	2,9	4,3	6,5*	-	-	-	-	1,9	2,2	3,2	5,0	7,2
	1,5	-	-	-	-	3,6	4,1	6,3	9,2*	2,4	2,8	4,2	6,6	-	-	-	-	1,8	2,1	3,1	4,8	7,3
	0	-	-	-	-	3,5	4,0	6,2	8,8*	2,4	2,7	4,1	6,5*	-	-	-	-	1,9	2,2	3,3	5,0*	7,1
	-1,5	-	-	-	-	3,5	4,0	6,2	7,4*	2,4	2,7	4,1	5,4*	-	-	-	-	2,1	2,5	3,7	4,5*	6,5
Braccio: 5,21 m Avambraccio: 2,5 m Lama posteriore	9	-	-	-	-	-	-	-	-	-	-	-	-	-	-	-	-	8,3*	8,3*	8,3*	8,3*	2,5
	7,5	7,1*	7,1*	7,1*	7,1*	4,5	5,1	6,5*	6,5*	-	-	-	-	-	-	-	-	3,5	3,9	5,4*	5,4*	5,2
	6	6,0*	6,0*	6,0*	6,0*	4,5	5,1	6,4*	6,4*	2,8	3,2	4,6	5,7*	-	-	-	-	2,4	2,7	3,9	4,8*	6,5
	4,5	8,1	8,1*	8,1*	8,1*	4,3	4,9	7,1*	7,1*	2,7	3,1	4,5	5,9*	-	-	-	-	1,9	2,2	3,3	4,6*	7,3
	3	-	-	-	-	3,9	4,5	6,8	8,3*	2,6	3,0	4,3	6,3*	1,8	2,1	3,1	4,7	1,7	2,0	2,9	4,5	7,7
	1,5	-	-	-	-	3,6	4,2	6,4	9,1*	2,4	2,8	4,2	6,6	1,8	2,0	3,0	4,7	1,7	1,9	2,9	4,4	7,8
	0	-	-	-	-	3,4	4,0	6,2	9,0*	2,3	2,7	4,1	6,5	1,7	2,0	3,0	4,6	1,7	2,0	2,9	4,5	7,6
-1,5	-	-	-	-	3,4	4,0	6,2	8,0*	2,3	2,7	4,1	5,9*	-	-	-	-	1,9	2,2	3,3	4,4*	7,1	
Braccio: 5,21 m Avambraccio: 3,1 m Lama posteriore	9	6,8*	6,8*	6,8*	6,8*	-	-	-	-	-	-	-	-	-	-	-	-	5,3	5,4*	5,4*	5,4*	4,0
	7,5	-	-	-	-	4,6	5,2	5,7	5,7	2,8	3,2	4,3*	4,3*	-	-	-	-	2,7	3,1	4,1	4,1*	6,1
	6	-	-	-	-	4,6	5,2	5,3*	5,3*	2,9	3,2	4,6	5,2*	-	-	-	-	2,0	2,3	3,4	3,7*	7,2
	4,5	4,8*	4,8*	4,8*	4,8*	4,4	5,0	5,8*	5,8*	2,8	3,1	4,5	5,5*	1,9	2,2	3,2	4,8	1,7	1,9	2,9	3,5*	7,9
	3	-	-	-	-	4,0	4,6	6,9	7,7*	2,6	3,0	4,4	6,0*	1,8	2,1	3,1	4,7	1,5	1,7	2,6	3,6*	8,3
	1,5	-	-	-	-	3,6	4,2	6,4	8,8*	2,4	2,8	4,2	6,5*	1,7	2,	3,0	4,6	1,5	1,7	2,5	3,7*	8,4
	0	5,8*	5,8*	5,8*	5,8*	3,4	4,0	6,2	9,1*	2,3	2,7	4,0	6,5	1,7	1,9	2,9	4,6	1,5	1,7	2,6	4,0	8,2
	-1,5	6,1	7,2	9,6*	9,6*	3,3	3,9	6,1	8,4*	2,2	2,6	4,0	6,2*	1,7	1,9	2,9	4,4*	1,6	1,9	2,8	4,1*	7,7
	-3	-	-	-	-	3,4	3,9	6,1	6,8*	2,3	2,6	4,0	4,9*	-	-	-	-	2,2	2,6	3,9	4,7*	6,1

CAPACITÀ DI SOLLEVAMENTO EWR170F - Sottocarro imbullonato

All'estremità dell'avambraccio, senza benna e attacco rapido. Unità: 1.000 kg.

Per ottenere la capacità di sollevamento con benna/attacco rapido, sottrarre il peso di questi componenti dai seguenti valori.

	Punto di sollevamento	Distanza da centro macchina (u = supporti sollevati/d = supporti abbassati)																						
		3,0 m					4,5 m				6,0 m				7,0 m				Max.					
		Trasv. UC		Longit. UC			Trasv. UC		Longit. UC		Trasv. UC		Longit. UC		Trasv. UC		Longit. UC		Trasv. UC		Longit. UC		Max.	
		m	u	d	u	d	u	d	u	d	u	d	u	d	u	d	u	d	u	d	u	d	m	
Braccio: 5,21 m Avambraccio: 2,0 m Lama anteriore/lama posteriore	7,5	8,4*	8,4*	8,4*	8,4*	-	-	-	-	-	-	-	-	-	-	-	-	-	-	4,6	6,2	7,2*	7,2*	4,5
	6	8,0*	8,0*	8,0*	8,0*	4,6	6,2	6,9	6,9*	-	-	-	-	-	-	-	-	-	-	2,9	3,9	4,4	6,1*	6,0
	4,5	8,1	10,9*	10,9*	10,9*	4,4	6,0	6,9	7,6*	2,8	3,8	4,4	6,2*	-	-	-	-	-	-	2,3	3,1	3,5	5,8*	6,8
	3	-	-	-	-	4,0	5,6	6,5	8,7*	2,7	3,7	4,2	6,5*	-	-	-	-	-	-	2,0	2,8	3,2	5,5*	7,2
	1,5	-	-	-	-	3,7	5,3	6,2	9,2*	2,6	3,5	4,1	6,7*	-	-	-	-	-	-	1,9	2,7	3,1	5,3*	7,3
	0	-	-	-	-	3,6	5,2	6,1	8,8*	2,5	3,5	4,0	6,5*	-	-	-	-	-	-	2,0	2,8	3,2	5,0*	7,1
	-1,5	-	-	-	-	3,7	5,2	6,1	7,4*	2,5	3,5	4,0	5,4*	-	-	-	-	-	-	2,3	3,1	3,6	4,5*	6,5
Braccio: 5,21 m Avambraccio: 2,5 m Lama anteriore/lama posteriore	9	-	-	-	-	-	-	-	-	-	-	-	-	-	-	-	-	-	-	8,3*	8,3*	8,3*	8,3*	2,5
	7,5	7,1*	7,1*	7,1*	7,1*	4,7	6,3	6,5	6,5*	-	-	-	-	-	-	-	-	-	-	3,6	4,9	5,4*	5,4*	5,2
	6	6,0*	6,0*	6,0*	6,0*	4,7	6,3	6,4	6,4*	2,9	3,9	4,5	5,7*	-	-	-	-	-	-	2,5	3,4	3,9	4,8*	6,5
	4,5	8,1*	8,1*	8,1*	8,1*	4,4	6,1	7,0	7,1*	2,9	3,9	4,4	5,9*	-	-	-	-	-	-	2,0	2,8	3,2	4,6*	7,3
	3	-	-	-	-	4,1	5,7	6,6	8,3*	2,7	3,7	4,2	6,3*	1,9	2,6	3,0	5,2*	1,8	2,5	2,9	4,6*	7,7		
	1,5	-	-	-	-	3,8	5,3	6,2	9,1*	2,6	3,6	4,1	6,7*	1,9	2,6	3,0	5,2*	1,8	2,4	2,8	4,8*	7,8		
	0	-	-	-	-	3,6	5,2	6,1	9,0*	2,5	3,5	4,0	6,6*	1,8	2,5	2,9	4,9*	1,8	2,5	2,9	4,7*	7,6		
-1,5	-	-	-	-	3,6	5,1	6,0	8,0*	2,4	3,4	4,0	5,9*	-	-	-	-	-	-	2,0	2,8	3,2	4,4*	7,1	
Braccio: 5,21 m Avambraccio: 3,1 m Lama anteriore/lama posteriore	9	6,8*	6,8*	6,8*	6,8*	-	-	-	-	-	-	-	-	-	-	-	-	-	-	5,4*	5,4*	5,4*	5,4*	4,0
	7,5	-	-	-	-	4,8	5,7	5,7	5,7	2,9	3,9	4,3*	4,3*	-	-	-	-	-	-	2,9	3,9	4,1*	4,1*	6,1
	6	-	-	-	-	4,8	5,3*	5,3*	5,3*	3,0	4,0	4,5	5,2*	-	-	-	-	-	-	2,1	2,9	3,3	3,7*	7,2
	4,5	4,8*	4,8*	4,8*	4,8*	4,5	5,8*	5,8*	5,8*	2,9	3,9	4,4	5,5*	2,0	2,7	3,1	4,9*	1,8	2,4	2,8	3,5*	7,9		
	3	-	-	-	-	4,2	5,8	6,7	7,7*	2,7	3,7	4,3	6,0*	1,9	2,6	3,0	5,0*	1,6	2,2	2,5	3,6*	8,3		
	1,5	-	-	-	-	3,8	5,4	6,3	8,8*	2,6	3,5	4,1	6,5*	1,8	2,6	2,9	5,2*	1,5	2,2	2,5	3,7*	8,4		
	0	5,8*	5,8*	5,8*	5,8*	3,6	5,1	6,0	9,1*	2,4	3,4	3,9	6,6*	1,8	2,5	2,9	5,1*	1,6	2,2	2,5	4,0*	8,2		
	-1,5	6,4	9,6*	9,6*	9,6*	3,5	5,1	5,9	8,4*	2,4	3,4	3,9	6,2*	1,8	2,5	2,8	4,4*	1,7	2,4	2,8	4,1*	7,7		
	-3	-	-	-	-	3,6	5,1	6,0	6,8*	2,4	3,4	3,9	4,9*	-	-	-	-	-	-	2,3	3,3	3,8	4,7*	6,1

Equipaggiamento

EQUIPAGGIAMENTO STANDARD

Motore

Motore diesel Volvo a 4 tempi con turbocompressore, raffreddamento ad acqua, iniezione diretta e scambiatore di calore aria, conforme ai requisiti della normativa EU Fase IV

Periscaldatore aria in entrata

Filtro del carburante e separatore d'acqua

Pompa di rifornimento carburante: 50 l/min, con arresto automatico

Radiatore in alluminio

Impianto elettrico

Sistema di diagnosi e monitoraggio computerizzato Contronics

Sezionatore principale

Sistema automatico regolabile di motore al minimo

Power boost a one-touch

singolo schermo touchscreen da 12,8 pollici

Funzione avviamento/arresto di sicurezza

Fari a LED

Alternatore, 130 A

Batterie, 2 x 12 V/100 Ah

Motorino di avviamento, 24 V / 5,5 kW

CareTrack tramite GSM o satellite

- Telecamera posteriore e laterale

Torretta

Luci posteriori a LED

Passerella di servizio con grata antiscivolo

Punto di lubrificazione centralizzata per ralla e braccio

Sottocarro e strutture

3 velocità: marcia lenta/fuori strada/su strada fino a 35 km/h

Assale anteriore oscillante $\pm 9^\circ$ con parafanghi esterni/ 6° con parafanghi

Freni a doppio circuito

Alberi di trasmissione esenti da manutenzione

Impianto idraulico

Impianto idraulico Load sensing

Ammortizzazione del cilindro

Guarnizioni anticontaminazione cilindro

Filtro di ritorno a piena mandata con intervallo di sostituzione di 3.000 ore

Sistema di regolazione della pressione (servoaccumulatore)

Ventola di raffreddamento con frizione viscosa e comando proporzionale

Valvola di rottura flessibili per braccio e avambraccio

Olio idraulico long life ISO VG 46

Circuito X1 (ad es. martello e cesoie)

EQUIPAGGIAMENTO STANDARD

Cabina e interni

Volvo Care Cab con tettuccio fisso / ROPS

Serrature portiere

Vetro di sicurezza, leggermente oscurato

Tappetino pavimento

Avvisatore acustico

Ampio vano portaoggetti

Cristallo anteriore sollevabile

Parabrezza inferiore asportabile

Cintura di sicurezza retrattile

Tergilavaparabrezza con funzione intermittente

Contenitore frigo

Parasole, anteriore, tetto e posteriore

Radio DAB

Connessione Bluetooth

2 porte USB

Pulsante di avvio/arresto del motore

Riscaldamento e condizionatore d'aria, automatico

Ammortizzatori idraulici cabina

Sedile dell'operatore e consolle di comando a joystick regolabili

Sterzo regolabile

Leva di blocco di sicurezza idraulico

Joystick di controllo diverse varianti

Equipaggiamento di scavo

Punti di collegamento per impianti idraulici ausiliari

Punto di lubrificazione centralizzata per braccio e benna

Braccio composto da 2 elementi da 5,21 m

Avambracci: da 2,0 m, 2,5 m e 3,1 m

Servizio

Kit attrezzi per la manutenzione quotidiana

Sistema di ingrassaggio automatico

Ceppi per ruote

Attrezzature

Benne, ad attacco diretto e attacchi rapidi

Benna universale

Benna GPX

Occhiello di sollevamento

Tiltrotator Steelwrist

EQUIPAGGIAMENTO OPZIONALE

Motore

Riscaldatore liquido di raffreddamento diesel con timer digitale
Riscaldamento basamento, 240 V
Separatore d'acqua con riscaldatore
Filtro a rete antipolvere
Ventola con inversione del senso di rotazione
Sistema di prepulizia aria in ingresso al turbocompressore
Raffreddamento per climi tropicali

Impianto elettrico

Allarme traslazione
Lampeggiatore rotante
Luci di lavoro supplementari (LED):
2 luci supplementari sul braccio
2 luci supplementari sul fronte della cabina
1 luce aggiuntiva sull'avambraccio
1 luce supplementare sul lato sinistro
1 luce aggiuntiva posteriore della cabina
Opzione luce "Welcome home"
Passaggio centrale elettrico multicanale
Antifurto
Predisposizione per attrezzi inclinabili e rotanti

Sottocarro e strutture

Pneumatici gemellati 10,00 – 20 / 11,00 – 20
Pneumatici singoli 18R – 19,5 / 620/40-22,5
Pneumatici singoli 650/45-22,5
Anelli parasassi
Pneumatici in gomma pieni 10,00-20/11,00-20
Lama dozer parallela e stabilizzatori posteriori e anteriori
Predisposizione targa
Portapinza
Parafanghi, anteriori/posteriori, in plastica o metallo
Cassetta portattrezzi, lato sinistro, lato destro
Cruise Control
Velocità di marcia 20 km/h, 30 km/h, 35 km/h
Sistema di traino rimorchio
Freno automatico di scavo
Cassetta portattrezzi estraibile
4 ruote sterzanti
Freno idraulico del rimorchio
Cilindri idraulici a doppia azione

EQUIPAGGIAMENTO OPZIONALE

Impianto idraulico

Funzione braccio flottante
Olio idraulico, biodegradabile ISO VG 32
Olio idraulico, biodegradabile ISO VG 46
Olio idraulico long life ISO VG 32
Olio idraulico long life ISO VG 68
Circuito X3 (ad es. benna da pendio/Rotator)
Circuito X4 (funzioni ausiliarie)
Controllo di flusso e pressione per X1/X3/X4
Sistema di sospensione del braccio

Cabina e interni

Volvo Care Cab con tetto PC apribile / ROPS
Joystick A9
Joystick L8
Joystick semplice L8
Joystick a comando proporzionale
Protezione caduta oggetti (FOG)
Struttura protettiva contro la caduta di oggetti (FOPS) montata sulla cabina
Parapioggia, anteriore
Smart Connect MiC 4.0
Sistema Volvo Smart View
Rete di sicurezza per parabrezza
Tergicristallo inferiore
Sedile:
Sedile Premium con sospensioni pneumatiche, riscaldamento/ventilazione in 3 fasi, cintura di sicurezza a 2 punti
Sedile Deluxe con sospensioni pneumatiche, riscaldamento/ventilazione a 3 livelli, X-isolator e supporto lombare elettrico, cintura di sicurezza a 2 punti
Sedile premium ISRI con sospensioni pneumatiche, riscaldamento, cintura di sicurezza a 3 punti
Sedile Deluxe ISRI con sospensioni pneumatiche, riscaldamento/ventilazione a 3 livelli, X-isolator e supporto lombare elettrico, regolazione automatica del peso, cintura di sicurezza a 3 punti
Bracciolo Deluxe
Bracciolo standard
Scala Comfort per la cabina

Attacco rapido idraulico

Attacco rapido completamente idraulico (SQ)
Sistema S60
Sistema universale

V O L V O