



# Cat® 914M

## PALA GOMMATA COMPATTA

### CARATTERISTICHE:

- **Leverismo con barra a Z ottimizzato Cat®** – Il leverismo con barra a Z ottimizzato Cat coniuga l'efficienza di scavo di una tradizionale barra a Z con le funzionalità di una pala gommata multiuso per prestazioni e versatilità superiori. Il sollevamento in parallelo e le elevate forze di strappo nell'intera gamma di esercizio consentono di gestire i carichi in modo pratico e sicuro con un controllo di precisione.
- **Attrezzature** – La pala 914M è dotata delle esclusive benne Cat Serie Performance, oltre che di forche per pallet ad alta visibilità. Questi attrezzi migliorano la produttività e sono disponibili con attacco in stile IT (Integrate Toolcarrier, pala gommata multiuso) o ISO (largo). Resta assicurata la compatibilità delle attrezzature con attacchi precedenti, quali spazzatrici, benne con chiusura idraulica, benne multiuso e altro.
- **Impianto idraulico e comandi** – L'impianto elettroidraulico all'avanguardia offre un comando di precisione con il minimo sforzo e cicli rapidi. Un joystick con tutte le funzioni consente di mantenere alta l'attenzione sul lavoro. Con la semplice pressione di un pulsante, è possibile regolare la risposta della macchina e adattarla con precisione ai requisiti dell'applicazione specifica. La portata elevata disponibile a richiesta consente di utilizzare anche le attrezzature più esigenti.
- **Precisione dell'apparato propulsore** – Fluidi cambi di direzione e potenti accelerazioni sono abbinati ad una frenatura idrostatica modulabile attraverso il pedale del freno che permette anche di regolare con precisione l'avanzamento. Il sistema Creeper ed il controllo elettronico del regime del motore permettono di lavorare agevolmente anche con spazzatrici e spazzaneve. L'operatore può impostare l'esecuzione dei cambi di direzione come fluida o aggressiva premendo un pulsante.
- **Cabina** – La visibilità a 360 gradi è ulteriormente migliorata grazie alla disponibilità di una telecamera retrovisiva. La cabina deluxe assicura il comfort dell'operatore grazie al sedile a sospensione pneumatica riscaldato e ai comandi facili da usare. Le funzioni disponibili, come la regolazione dell'aggressività dell'attrezzo e dell'impianto idrostatico, il controllo dell'assetto, i disinnesti automatici di sollevamento e inclinazione, il controllo del regime motore e il controllo della spinta a terra consentono all'operatore di personalizzare la macchina attraverso una tastiera a sfioramento.
- **Facilità di manutenzione** – Gli intervalli di manutenzione prolungati e l'eccellente accesso per manutenzione rendono i controlli giornalieri rapidi e semplici e consentono all'operatore di mettersi subito al lavoro.
- **Potenza efficiente** – Grazie all'elevata capacità di carico di ribaltamento alla massima sterzata, alle alte forze di strappo e alla maggiore potenza del motore, la Serie M offre una soluzione equilibrata per qualsiasi applicazione del cliente.
- **Caratteristiche standard di risparmio del combustibile** come la modalità Eco, la ventola di raffreddamento a richiesta e l'arresto automatico del motore al minimo assicurano alla pala 914M potenza ed efficienza dei consumi.

## Caratteristiche tecniche

### Motore

Modello motore	Cat C4.4 ACERT™	
Potenza lorda massima:		
Regime motore massimo	2.350 giri/min	
SAE J1995	76 kW	102 hp
ISO 14396 (DIN)	74 kW	101 hp
Potenza netta nominale:		
Regime motore nominale	2.200 giri/min	
SAE J1349	72 kW	96 hp
ISO 9249 (DIN)	72 kW	98 hp
Cilindrata	4,4 L	
Alesaggio	105 mm	
Corsa	127 mm	

### Motore (continua)

Coppia lorda massima:		
SAE J1995	455 N-m	
ISO 14396	450 N-m	
Coppia netta massima:		
SAE J1349	441 N-m	
ISO 9249	446 N-m	
• Il motore è conforme ai requisiti per le emissioni U.S. EPA Tier 4 Final/EU Stage IV.		
• La potenza netta indicata è quella disponibile al volano e alla pompa dell'attrezzatura anteriore con motore dotato di ventola, filtro dell'aria, silenziatore e alternatore.		

# Pala gommata compatta 914M

## Benne

Capacità della benna – Uso generale	1,3-1,9 m <sup>3</sup>
-------------------------------------	------------------------

## Sterzo

Angolo di articolazione dello sterzo (in ciascuna direzione)	40 gradi
Flusso massimo – Pompa dello sterzo	82 L/min
Pressione di lavoro massima – Pompa dello sterzo	22.500 kPa
Tempi di ciclo dello sterzo (da completamente a sinistra a completamente a destra): A 2.350 giri/min: velocità ruote sterzanti 90 giri/min	2,8 secondi
Numero di giri del volante – da completamente a sinistra a completamente a destra o da completamente a destra a completamente a sinistra	3,75 giri

## Impianto idraulico della pala

Flusso massimo – Pompa dell'attrezzo	148 L/min
Flusso massimo della 3 <sup>a</sup> funzione, standard	90 L/min
Flusso massimo della 3 <sup>a</sup> funzione, alto	120 L/min
Flusso massimo della 4 <sup>a</sup> funzione	90 L/min
Pressione di lavoro massima – Pompa dell'attrezzo	28.000 kPa
Pressione di scarico – Cilindro di Tilt	34.000 kPa
Pressione di lavoro massima della 3 <sup>a</sup> funzione	21.000 kPa
Pressione di lavoro massima della 4 <sup>a</sup> funzione	21.000 kPa
Tempi di ciclo idraulico:	
Sollevamento (da terra al sollevamento massimo)	5,2 secondi
Scarico (allo sbraccio massimo)	1,4 secondi
Richiamo	2,2 secondi
Abbassamento flottante (dal sollevamento massimo a terra)	3,7 secondi
Ciclo totale	12,5 secondi

## Capacità di rifornimento

Serbatoio del combustibile Sistema di raffreddamento	154,0 L
Coppa motore	21,5 L
Assali:	8,8 L
Differenziale centrale anteriore	7,5 L
Differenziale centrale posteriore	7,5 L
Impianto idraulico (serbatoio incluso) Serbatoio idraulico	98,0 L
Trasmissione	55,0 L
Serbatoio DEF (Diesel Exhaust Fluid)	3,4 L
	18,9 L

- Il DEF utilizzato nei sistemi Cat di riduzione catalitica selettiva deve soddisfare i requisiti descritti nello standard 22241-1 dell'International Standards Organization (ISO).

## Trasmissione

Marcia avanti e retromarcia:	
Versione bassa velocità, gamma di velocità 1*	10 km/h
Versione bassa velocità, gamma di velocità 2*	20 km/h
Versione alta velocità	40 km/h

\*Il comando di avanzamento lento consente di regolare la velocità di avanzamento da zero fino a 10 km/h. Il comando di avanzamento lento funziona solo nella gamma 1.

## Pneumatici

Dimensioni standard	17.5-25 12PR
Altre scelte includono:	17.5-25 12PR L2
	17.5-R25 XHA * L3
	17.5-R25 * L2/L3 PC RM
	17.5-25 16PR L3, cerchione 3PC
	17.5-25 GY L2/L3
	17.5-25 12PR L2, da neve Flexport™

- Sono disponibili altre opzioni di pneumatici. Per ulteriori informazioni, rivolgersi al dealer Cat di zona.
- In alcune applicazioni, la capacità produttiva della pala può superare i limiti di resistenza di tonnellate per km/h degli pneumatici.
- Caterpillar consiglia di rivolgersi al fornitore degli pneumatici per valutare tutte le condizioni prima di scegliere un modello.

## Cabina

Struttura ROPS	ISO 3471:2008
Struttura FOPS	ISO 3449:2005 Livello II

- La cabina e la struttura ROPS (Rollover Protective Structure) sono standard in Nord America e in Europa.
- Il livello di pressione sonora dichiarata sull'operatore, in base alla normativa ISO 6396:2008\*, quando sottoposta a manutenzione e installata in modo corretto, è di 77 dB(A).
- Il livello di potenza sonora indicato per le configurazioni con marchio CE misurato secondo le procedure di prova e le condizioni specificate nella direttiva 2000/14/CE è di 103 dB(A).

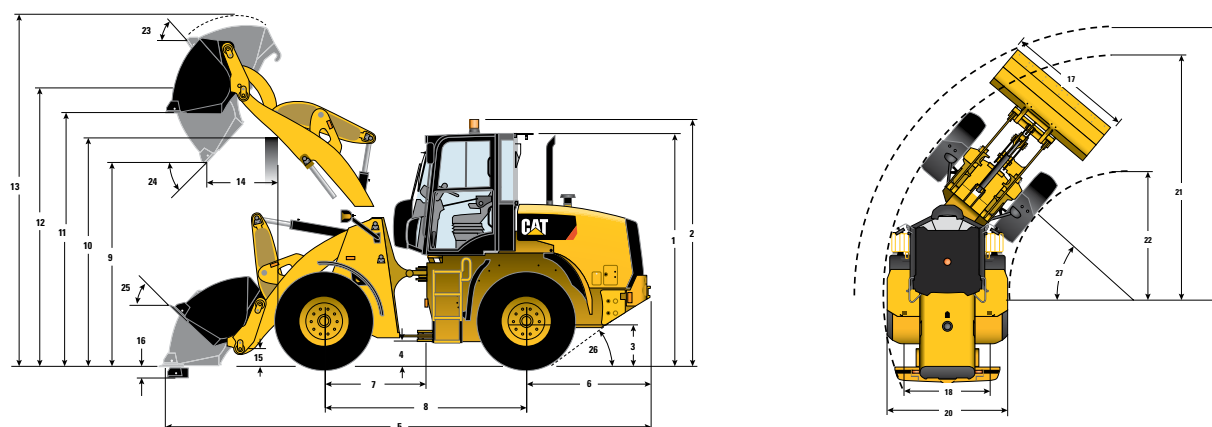
\*Misurazioni eseguite con gli sportelli e i finestrini della cabina chiusi.

## Assali

Anteriore	Fisso
	Bloccaggio differenziale (standard)
Posteriore	Oscillante ±11 gradi
	Bloccaggio differenziale (standard)

# Pala gommata compatta 914M

**Dimensioni e specifiche operative** (Tutte le dimensioni sono approssimative. Le dimensioni variano in base alla scelta della benna e degli pneumatici).

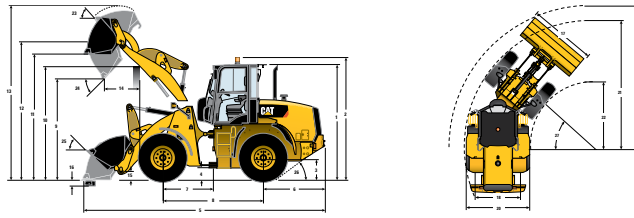


	Braccio standard – IT	Braccio standard – ISO	Braccio standard – PO
* Varia in base alla benna. ** Varia in base agli pneumatici.			
** 1 Altezza: da terra alla cabina	3.093 mm	3.093 mm	3.093 mm
** 2 Altezza: da terra al faro rotante	3.283 mm	3.283 mm	3.283 mm
** 3 Altezza: da terra al centro dell'assale	640 mm	640 mm	640 mm
** 4 Altezza: distanza libera da terra	405 mm	405 mm	405 mm
* 5 Lunghezza: totale	6.362 mm	6.419 mm	6.291 mm
6 Lunghezza: dall'assale posteriore al paraurti	1.600 mm	1.600 mm	1.600 mm
7 Lunghezza: dall'attacco all'assale anteriore	1.300 mm	1.300 mm	1.300 mm
8 Lunghezza: passo	2.600 mm	2.600 mm	2.600 mm
* 9 Luce di scarico: benna a 45 gradi	2.775 mm	2.738 mm	2.820 mm
** 10 Altezza di carico	3.315 mm	3.315 mm	3.315 mm
** 11 Altezza benna orizzontale	3.446 mm	3.446 mm	3.447 mm
** 12 Altezza: perno benna	3.701 mm	3.701 mm	3.701 mm
** 13 Altezza: totale	4.674 mm	4.695 mm	4.621 mm
* 14 Sbraccio: benna a 45 gradi	847 mm	889 mm	790 mm
15 Altezza di trasporto: perno benna	317 mm	322 mm	317 mm
** 16 Profondità di scavo	89 mm	90 mm	89 mm
17 Larghezza: benna	2.401 mm	2.401 mm	2.401 mm
18 Carreggiata	1.800 mm	1.800 mm	1.800 mm
19 Raggio di sterzata: alla benna	5.222 mm	5.240 mm	5.200 mm
20 Larghezza: agli pneumatici	2.259 mm	2.259 mm	2.259 mm
21 Raggio di sterzata: esterno pneumatici	4.741 mm	4.741 mm	4.741 mm
22 Raggio di sterzata: interno pneumatici	2.426 mm	2.426 mm	2.426 mm
23 Angolo di richiamo al massimo sollevamento	57 gradi	57 gradi	57 gradi
24 Angolo di scarico al massimo sollevamento	48 gradi	48 gradi	48 gradi
25 Angolo di richiamo in posizione di trasporto	41 gradi	41 gradi	41 gradi
26 Angolo di partenza	33 gradi	33 gradi	33 gradi
27 Angolo di articolazione	40 gradi	40 gradi	40 gradi
*Carico di ribaltamento – macchina dritta (ISO 14397-1)	6.387 kg	6.242 kg	6.546 kg
*Carico di ribaltamento – sterzata completa (ISO 14397-1)	5.374 kg	5.247 kg	5.539 kg
*Forza di strappo	7.357 kg	6.924 kg	8.730 kg
*Peso operativo	8.740 kg	8.761 kg	8.360 kg

Le dimensioni indicate si riferiscono a una macchina configurata con benne per uso generale con attacco IT, taglienti imbullonati, operatore di 80 kg e pneumatici 17.5 R25 (L2).

# Pala gommata compatta 914M

**Dimensioni e specifiche operative** (Tutte le dimensioni sono approssimative. Le dimensioni variano in base alla scelta della benna e degli pneumatici).



* Varia in base alla benna. ** Varia in base agli pneumatici.	braccio lungo – IT	braccio lungo – ISO	braccio lungo – PO
** 1 Altezza: da terra alla cabina	3.093 mm	3.093 mm	3.093 mm
** 2 Altezza: da terra al faro rotante	3.283 mm	3.283 mm	3.283 mm
** 3 Altezza: da terra al centro dell'assale	640 mm	640 mm	640 mm
** 4 Altezza: distanza libera da terra	405 mm	405 mm	405 mm
* 5 Lunghezza: totale	6.905 mm	6.962 mm	6.834 mm
6 Lunghezza: dall'assale posteriore al paraurti	1.600 mm	1.600 mm	1.600 mm
7 Lunghezza: dall'attacco all'assale anteriore	1.300 mm	1.300 mm	1.300 mm
8 Lunghezza: passo	2.600 mm	2.600 mm	2.600 mm
* 9 Luce di scarico benna a 45 gradi	3.141 mm	3.105 mm	3.188 mm
** 10 Altezza di carico	3.429 mm	3.429 mm	3.429 mm
** 11 Altezza benna orizzontale	3.800 mm	3.799 mm	3.800 mm
** 12 Altezza: perno benna	4.055 mm	4.055 mm	4.055 mm
** 13 Altezza: totale	5.027 mm	5.048 mm	4.974 mm
* 14 Sbraccio: benna a 45 gradi	1.083 mm	1.127 mm	1.029 mm
15 Altezza di trasporto: perno benna	483 mm	455 mm	483 mm
** 16 Profondità di scavo	273 mm	273 mm	272 mm
17 Larghezza: benna	2.401 mm	2.401 mm	2.401 mm
18 Carreggiata	1.800 mm	1.800 mm	1.800 mm
19 Raggio di sterzata: alla benna	5.471 mm	5.484 mm	5.448 mm
20 Larghezza: agli pneumatici	2.259 mm	2.259 mm	2.259 mm
21 Raggio di sterzata: esterno pneumatici	4.741 mm	4.741 mm	4.741 mm
22 Raggio di sterzata: interno pneumatici	2.426 mm	2.426 mm	2.426 mm
23 Angolo di richiamo al massimo sollevamento	59 gradi	59 gradi	59 gradi
24 Angolo di scarico al massimo sollevamento	44 gradi	44 gradi	44 gradi
25 Angolo di richiamo in posizione di trasporto	49 gradi	48 gradi	49 gradi
26 Angolo di partenza	33 gradi	33 gradi	33 gradi
27 Angolo di articolazione	40 gradi	40 gradi	40 gradi
*Carico di ribaltamento – macchina dritta (ISO 14397-1)	5.656 kg	5.547 kg	6.025 kg
*Carico di ribaltamento – sterzata completa (ISO 14397-1)	4.722 kg	4.626 kg	5.060 kg
*Forza di strappo	7.466 kg	7.024 kg	8.861 kg
*Peso operativo	9.114 kg	9.135 kg	8.887 kg

Le dimensioni indicate si riferiscono a una macchina configurata con benne per uso generale con attacco IT, taglienti imbullonati, operatore di 80 kg e pneumatici 17.5 R25 (L2).



**CGT SpA - Direzione Generale: Milano - 20090 Vimodrone**  
 Strada Statale Padana superiore, 19 - tel. 02.274271 - fax 02.27427554  
 cgt@cgt.it | www.cgt.it



Per ulteriori informazioni dettagliate sui prodotti Cat, sui servizi offerti dai dealer e sulle soluzioni industriali, visitare il sito Web [www.cat.com](http://www.cat.com)

ALHQ7823 (05-2016)  
 (Traduzione: 06-2016)  
 (EU, NACD)

© 2016 Caterpillar - Tutti i diritti riservati

Materiali e caratteristiche tecniche sono soggetti a variazione senza obbligo di preavviso. Le macchine illustrate nelle foto possono comprendere attrezzature aggiuntive. Consultare il dealer Cat per informazioni sulle opzioni disponibili.

CAT, CATERPILLAR, SAFETY.CAT.COM, i rispettivi loghi, "Caterpillar Yellow", il marchio "Power Edge" e le identità dei prodotti qui usati sono marchi di fabbrica della Caterpillar e non possono essere usati senza permesso.

