

V O L V O



Escavatori Volvo 47,8-61,3 t 344-424 hp

EC400 HIGH REACH, EC500 HIGH REACH

Volvo Construction Equipment

EC400 HIGH REACH, EC500 HIGH REACH

La struttura e l'impianto idraulico dell'EC400HR e dell'EC500HR sono stati ottimizzati per il trasporto di attrezzature pesanti, garantendo un più rapido ritorno dell'investimento.



Per prestazioni più robuste

Le macchine per sbraccio lungo EC400HR ed EC500EHR di Volvo sono dotate delle più recenti innovazioni per aumentare la produttività. Sono state progettate per rendere più proficua la giornata lavorativa. La struttura robusta, il peso elevato dell'utensile e l'eccezionale impianto idraulico garantiscono prestazioni elevate anche nei progetti di smantellamento delle infrastrutture più difficili.

Prestazioni



- Installazione iniziale più rapida (3-4 ore, una sola persona).
- Cambio più rapido dei bracci grazie al giunto modulare semiautomatico.
- La capacità di trasportare utensili pesanti aumenta la versatilità.
- Può demolire edifici più alti grazie alla maggiore altezza del perno.
- Un'altezza maggiore del perno aumenta il raggio d'azione, per cui non è necessario spostare la macchina con la stessa frequenza.
- Linee idrauliche ottimizzate per la demolizione

Comfort dell'operatore



- Comandi più precisi
- Cabina più silenziosa
- Impostazioni personalizzate per un maggiore comfort
- Cabina ROPS di serie

Smart View con rilevamento ostacoli



- Maggiore sicurezza in loco e per l'operatore
- Il radar segnala la presenza di oggetti al di fuori dello schermo
- Schermo HD
- Allarme di identificazione umana separato da altri ostacoli

Accessibilità



- Accesso da terra ai punti di manutenzione
- Lunghi intervalli di manutenzione
- Filtri e punti di lubrificazione raggruppati
- Cambio dell'olio facile e veloce

Efficienza dei consumi



- Miglioramento fino al 15%
- Ottimizzazione della pompa del motore con regimi di rotazione ridotti fino a 1600 giri/min
- MCV intelligente

Volvo EC400 High Reach, EC500 High Reach in dettaglio

Motore

I motori diesel Volvo di nuova generazione utilizzano la tecnologia V-ACT (Volvo Advanced Combustion Technology) per ridurre le emissioni e mantenere alte le prestazioni e l'efficienza dei consumi. Il motore è dotato di iniettori di precisione ad alta pressione, turbocompressore e intercooler aria-aria, nonché di dispositivi di controllo elettronici che ottimizzano le prestazioni della macchina.

Filtro aria: a tre stadi con prefiltro

Sistema di ritorno al minimo automatico: riduce la velocità del motore al minimo quando leve e pedali non vengono utilizzati traducendosi in minore consumo di carburante e bassi livelli di rumorosità in cabina.

| | | EC400 High Reach | EC500 High Reach |
|----------------------------|----------|---------------------|---------------------|
| Motore | Volvo | D13J | D13J |
| Potenza max a | giri/min | 1.600 | 1.600 |
| Netta, ISO 9249/SAE J1349 | kW | 252 | 311 |
| | CV | 343 | 423 |
| Lorda, ISO 14396/SAE J1995 | kW | 253 | 312 |
| | CV | 344 | 424 |
| Coppia max. | Nm | 1.975 | 2.070 |
| a regime motore | giri/min | 1.300 | 1.300 |
| N. di cilindri | | 6 | 6 |
| Cilindrata | l | 12,8 | 12,8 |
| Alesaggio | mm | 131 | 131 |
| Corsa | mm | 158 | 158 |

Impianto elettrico

L'impianto elettrico ad alta capacità è ben protetto. Spinotti di cablaggio stagni, a doppia chiusura, proteggono i contatti dall'ossidazione. I relè principali e le elettrovalvole sono schermati per prevenire danni. L'interruttore generale è fornito di serie. Il sistema Contronics offre un monitoraggio avanzato delle funzioni della macchina e importanti informazioni diagnostiche.

| | | EC400 High Reach | EC500 High Reach |
|-------------------------|-----|---------------------|---------------------|
| Tensione | V | 24 | 24 |
| Batterie | V | 2 x 12 | 2 x 12 |
| Capacità della batteria | Ah | 200 | 200 |
| Alternatore | V/A | 28 / 180 | 28 / 180 |

Sottocarro e strutture

Il telaio inferiore è dotato di un robusto telaio a X. Le maglie dei cingoli ingrassate e sigillate sono di serie.

| | | EC400 High Reach | EC500 High Reach |
|-----------------------------------|----|---------------------|---------------------|
| Pattini cingoli | | 50 | 51 |
| Passo delle maglie | mm | 216 | 216 |
| Larghezza pattini, tripla costola | mm | 600 / 700 / 800 | 600 / 750 / 900 |
| Rulli inferiori | | 9 | 9 |
| Rulli superiori | | 3 | 3 |

Sistema di rotazione

Il sistema di rotazione utilizza motori a pistoni assiali che azionano un riduttore epicicloidale per la massima coppia. Il freno automatico di mantenimento e la valvola anti-shock sono di serie.

| | | EC400 High Reach | EC500 High Reach |
|----------------------------|----------|---------------------|---------------------|
| Velocità di rotazione max. | giri/min | 9,8 | 9,3 |
| Coppia di rotazione max. | kNm | 131 | 166 |

Sistema di traslazione

Ogni cingolo è azionato da un motore di traslazione automatico a due velocità. I freni dei cingoli sono multidisco, a molla e rilascio idraulico. Motore di traslazione, freni e ingranaggi planetari sono ben protetti all'interno del telaio del cingolo.

| | | EC400 High Reach | EC500 High Reach |
|--------------------------------------|------|---------------------|---------------------|
| Sforzo di trazione max. alla barra | kN | 277 | 454 |
| Velocità di marcia su strada (bassa) | Km/h | 3,3 | 3,1 |
| Velocità di marcia su strada (alta) | Km/h | 5,1 | 5,1 |
| Pendenza superabile | ° | 35 | 35 |

Cabina

La cabina operatore consente un facile accesso grazie a un'ampia apertura dello sportello. La cabina è sostenuta da supporti a smorzamento idraulico che riducono il livello delle vibrazioni e degli urti. Questa ammortizzazione, unitamente ai pannelli fonoassorbenti, riduce sensibilmente la rumorosità in cabina. La cabina ha un'ottima visibilità a 360 gradi, soprattutto verso l'alto, con ampia corsa del tergicristallo del parabrezza e del vetro superiore.

Riscaldamento e condizionamento integrati: l'aria pressurizzata e filtrata della cabina è fornita da una ventola automatica. L'aria viene distribuita in cabina da 10 bocchette.

Sedile ergonomico dell'operatore: l'operatore può regolare il sedile e la console dei comandi separatamente per trovare la posizione di lavoro ideale. Il sedile può essere regolato su nove diverse posizioni ed è dotato di cintura di sicurezza, per il comfort e la sicurezza dell'operatore.

Livello sonoro

| | | EC400 High Reach | EC500 High Reach |
|--|----|---------------------|---------------------|
| Livello acustico in cabina secondo la normativa ISO 6396 | | | |
| L _{PA} | dB | 71 | 71 |
| Livello sonoro esterno conforme alla normativa ISO 6395 e alla direttiva UE 2000/14/CE | | | |
| L _{WA} | dB | 106 | 107 |

Capacità di rifornimento

| | | EC400 High Reach | EC500 High Reach |
|----------------------------------|---|---------------------|---------------------|
| Serbatoio carburante | l | 600 | 649 |
| Serbatoio DEF/AdBlue® | l | 45 | 45 |
| Impianto idraulico, totale | l | 440 | 480 |
| Serbatoio idraulico | l | 200 | 235 |
| Olio motore | l | 55 | 55 |
| Liquido di raffreddamento motore | l | 60 | 60 |
| Riduttore di rotazione | l | 2 x 8,8 | 2 x 8,8 |
| Riduttore di trazione | l | 2 x 8,0 | 2 x 8,0 |

Impianto idraulico

L'impianto idraulico, denominato anche "modalità di lavoro a rilevazione automatica" è stato progettato per offrire un'alta produttività, un'elevata capacità di scavo, manovre di alta precisione e un elevato risparmio di carburante. Il sistema di sommatoria, che include priorità di manovra del braccio, dell'avambraccio e di rotazione e il sistema di rigenerazione del braccio e dell'avambraccio garantisce ottime prestazioni.

Il sistema comprende le seguenti importanti funzioni:

Sistema di sommatoria: abbina la portata di entrambe le pompe idrauliche per garantire rapidi cicli di lavoro e un'elevata produttività.

Priorità al braccio: assicura la priorità al funzionamento del braccio per un sollevamento più rapido durante le operazioni di carico o gli scavi in profondità.

Priorità avambraccio: assicura priorità alle operazioni dell'avambraccio per cicli di lavoro più rapidi durante il livellamento e per un maggior riempimento della benna nelle operazioni di scavo.

Priorità di rotazione: assicura priorità alle funzioni di rotazione per eseguire più rapidamente operazioni simultanee.

Sistema di rigenerazione: evita la cavitazione e fornisce flusso agli altri movimenti durante le operazioni simultanee per la massima produttività.

Power boost: tutte le forze di scavo e sollevamento vengono aumentate.

Valvole anticaduta: le valvole anticaduta del braccio e dell'avambraccio impediscono all'attrezzatura di scavo di abbassarsi gradualmente a terra.

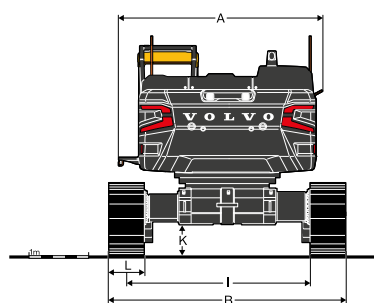
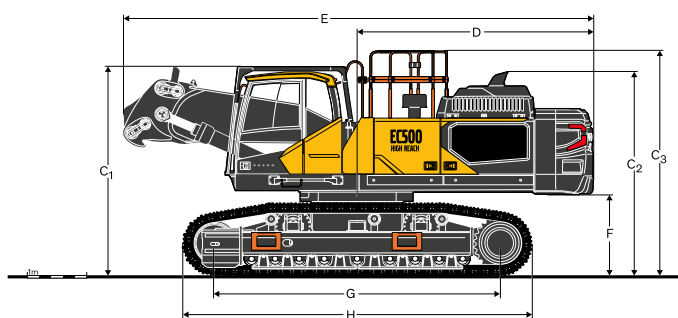
| | | EC400 High Reach | EC500 High Reach |
|---|-------|---------------------|---------------------|
| Pompa principale: 2 pompe a pistoni assiali a cilindrata variabile | | | |
| Portata massima | l/min | 2 x 288 | 2 x 376 |
| Pompa pilota: pompa a ingranaggi | | | |
| Portata massima | l/min | 26,7 | 34 |
| Pressione massima | | | |
| Attrezzi | MPa | 32,4 / 35,3 | 32,4 / 35,3 |
| Circuito di traslazione | MPa | 35,3 | 32,4 |
| Circuito di rotazione | MPa | 27,5 | 25,8 |
| Circuito pilota | MPa | 3,9 | 3,9 |

Motori idraulici

Traslazione: motore a pistoni assiali a cilindrata variabile con freno meccanico
Rotazione: motore a pistoni a cilindrata fissa con freno meccanico

| | | EC400 High Reach | EC500 High Reach |
|------------------------|--------|---------------------|---------------------|
| Braccio | | 2 | 2 |
| Alesaggio x corsa | ø x mm | 180 x 1.490 | 200 x 1.562 |
| Avambraccio | | 1 | 1 |
| Alesaggio x corsa | ø x mm | 175 x 1.700 | 190 x 1.850 |
| Benna | | 1 | 1 |
| Alesaggio x corsa | ø x mm | 145 x 1.285 | 165 x 1.335 |
| Braccio intermedio | | 1 | 1 |
| Alesaggio x corsa | ø x mm | 160 x 1.530 | 175 x 1.700 |
| Braccio di demolizione | | 1 | 1 |
| Alesaggio x corsa | ø x mm | 150 x 1.745 | 190 x 1.850 |
| Frantumatore | | 1 | 1 |
| Alesaggio x corsa | ø x mm | 130 x 1.150 | 130 x 1.150 |

Caratteristiche



DIMENSIONE DELLA MACCHINA DA DEMOLIZIONE DI BASE

| | Unità | EC400F High Reach | EC500F High Reach |
|---------------------------------------|-------|--|--|
| | | Sottocarro variabile idraulicamente | Sottocarro variabile idraulicamente |
| Braccio | m | 6,45 / 6,8 | 7,0 / 7,5 |
| Avambraccio | m | 3,2 / 3,9 | 3,35 / 3,9 |
| A. Larghezza totale della torretta | mm | 3.410 | 3.450 |
| B. Larghezza complessiva | mm | 3.980 | 3.990 |
| C. Altezza totale del diffusore | mm | 3.280 | 3.440 |
| D. Altezza totale del mancorrente | mm | 3.630 | 3.790 |
| E. Altezza complessiva del parapetto | mm | 3.630 | 3.790 |
| F. Ingombro di rotazione posteriore | mm | 3.750 | 3.980 |
| G. Altezza totale al cofano motore | mm | 3.040 | 3.200 |
| H. Distanza da terra al contrappeso * | mm | 1.210 | 1.380 |
| I. Passo | mm | 4.240 | 4.860 |
| J. Lunghezza cingoli | mm | 5.190 | 5.920 |
| K. Carreggiata cingoli** | mm | 3.380 | 3.390 |
| L. Larghezza pattini | mm | 600 | 600 |
| M. Altezza minima dal suolo * | mm | 465 | 520 |
| N. Lunghezza totale | mm | 7.190 | 7.680 |

* Senza costola

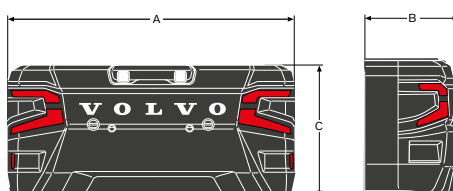
** Esteso

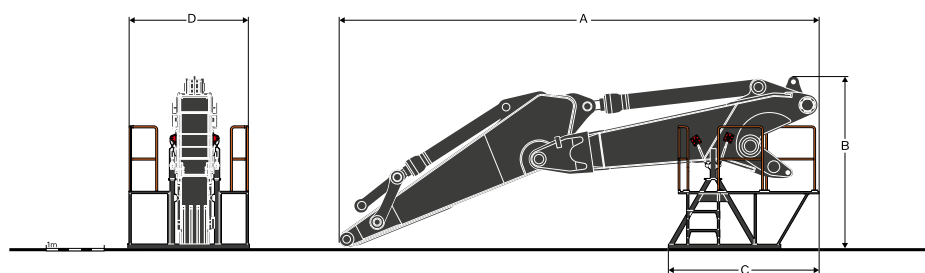
DIMENSIONI

| | Unità | EC400F High Reach | EC500F High Reach |
|--|-------|--|--|
| | | Sottocarro variabile idraulicamente | Sottocarro variabile idraulicamente |
| Cabina inclinabile | | | |
| A. Lunghezza cabina inclinabile | mm | 2.490 | 2.500 |
| B. Altezza cabina in posizione completamente inclinata | mm | 4.200 | 4.360 |
| Angolazione cabina | ° | 30 | 30 |

CONTRAPPESO

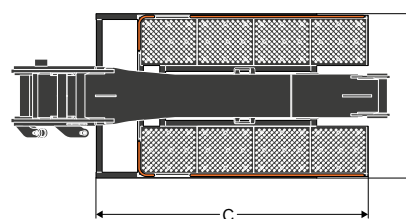
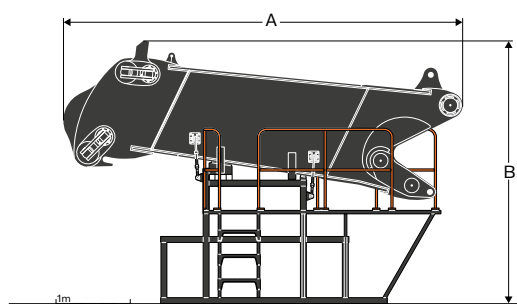
| | | | |
|--------------|----|-------|--------|
| A. Larghezza | mm | 2.975 | 2.975 |
| B. Spessore | mm | 885 | 985 |
| C. Altezza | mm | 1.395 | 1.395 |
| Peso totale | kg | 9.245 | 12.035 |





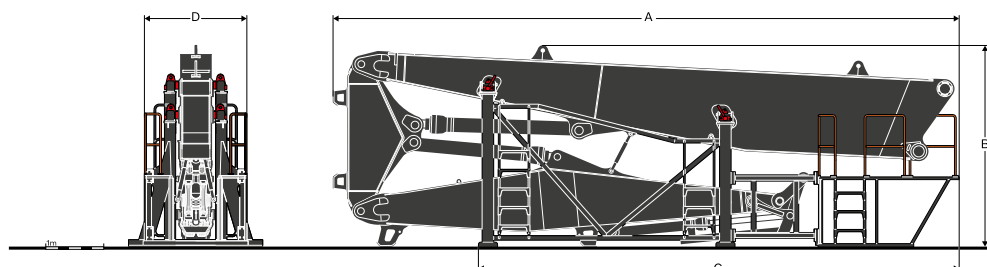
Dimensioni dell'equipaggiamento di scavo

| Descrizione | Unità | EC400F High Reach | | EC500F High Reach | |
|--|-------|-------------------|-------|-------------------|-------|
| | | 3,2 | 3,9 | 3,35 | 3,9 |
| A. Lunghezza complessiva - Dal supporto all'estremità dell'avambraccio | mm | 6.955 | 7.710 | 8.180 | 8.775 |
| B. Altezza totale | mm | 2.365 | 2.365 | 2.710 | 2.710 |
| C. Lunghezza dell'alloggiamento del supporto | mm | 1.200 | 1.200 | 2.570 | 2.570 |
| D. Larghezza dell'alloggiamento del supporto | mm | 1.625 | 1.625 | 2.490 | 2.490 |
| Peso del braccio di scavo con telaio di trasporto | kg | 4.700 | 4.840 | 6.150 | 6.310 |



DIMENSIONI DELLA PROLUNGA DEL BRACCIO DA SCAVO

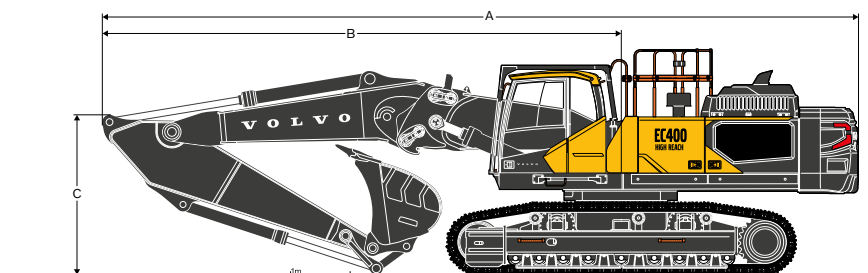
| Descrizione | Unità | EC400F High Reach | EC500F High Reach |
|--|-------|-------------------|-------------------|
| A. Lunghezza complessiva - Dal supporto all'estremità dell'avambraccio | mm | 3.755 | 4.050 |
| B. Altezza totale | mm | 2.650 | 2.585 |
| C Lunghezza del cavalletto | mm | 3.325 | 3.685 |
| D Larghezza del cavalletto | mm | 2.490 | 2.490 |
| Peso, compreso telaio di sostegno | kg | 3.510 | 4.195 |



DIMENSIONI DEL BRACCIO DI DEMOLIZIONE IN 3 ELEMENTI ANCORATO AL SUPPORTO

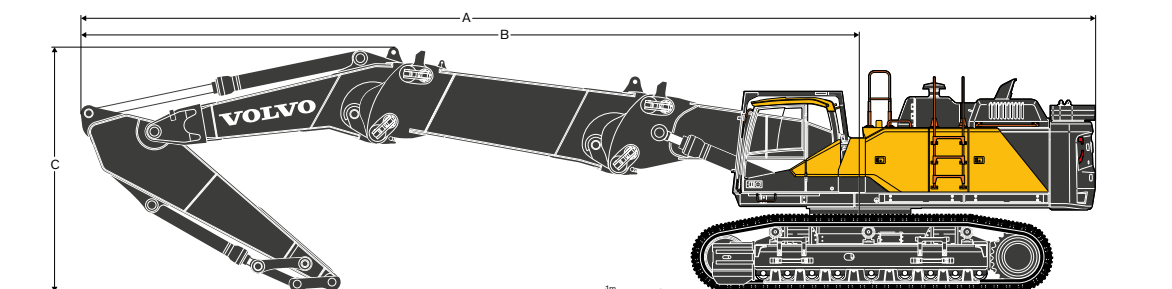
| Descrizione | Unità | EC400F High Reach | EC500F High Reach |
|--|-------|-------------------|-------------------|
| A. Lunghezza complessiva - Dal supporto all'estremità dell'avambraccio | mm | 10.385 | 12.655 |
| B. Altezza totale | mm | 3.120 | 3.195 |
| C Lunghezza del cavalletto | mm | 2.575 | 2.490 |
| D Larghezza del cavalletto | mm | 2.490 | 2.490 |
| Peso, compreso telaio di sostegno | kg | 7.565 | 10.360 |

Caratteristiche



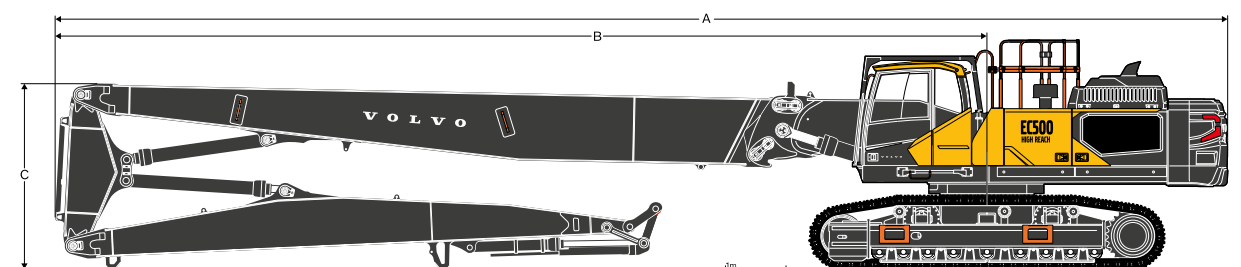
DIMENSIONI CON EQUIPAGGIAMENTO DI SCAVO (POSIZIONE PER TRASPORTO)

| Descrizione | Unità | EC400F High Reach | | EC500F High Reach | |
|---|-------|---------------------|--------|---------------------|--------|
| Braccio | m | Braccio diritto 6,8 | | Braccio diritto 7,5 | |
| Avambraccio | m | 3,2 | 3,9 | 3,35 | 3,9 |
| A. Lunghezza complessiva | mm | 11.700 | 11.710 | 12.840 | 12.820 |
| B. Dal centro di rotazione alla parte anteriore dell'attrezzatura | mm | 7.960 | 7.965 | 8.860 | 8.840 |
| C. Altezza massima del braccio in posizione di trasporto | mm | 3.320 | 3.290 | 3.510 | 3.750 |
| Peso operativo escluse le benne, escluso l'alloggiamento | kg | 49.165 | 49.310 | 59.550 | 59.695 |



DIMENSIONI CON PROLUNGA DEL BRACCIO DI SCAVO

| Descrizione | Unità | EC400F High Reach | | EC500F High Reach | |
|---|-------|---------------------|--------|----------------------|--------|
| Braccio | m | Braccio diritto 6,8 | | Braccio diritto 10,8 | |
| Avambraccio | m | 3,2 | 3,9 | 3,35 | 3,9 |
| A Lunghezza complessiva | mm | 14.720 | 14.720 | 16.050 | 16.170 |
| B. Dal centro di rotazione alla parte anteriore dell'attrezzatura | mm | 10.980 | 10.980 | 12.075 | 12.190 |
| C. Altezza massima del braccio in posizione di trasporto | mm | 3.385 | 3.390 | 3.570 | 3.685 |
| Peso operativo escluso l'attrezzo, escluso l'alloggiamento | kg | 51.985 | 52.130 | 63.095 | 63.240 |



Dimensioni con attrezzatura di demolizione in 3 parti

| Descrizione | Unità | EC400F High Reach | EC500F High Reach |
|---|-------|-------------------|-------------------|
| A Lunghezza complessiva | mm | 16.690 | 19.410 |
| B. Dal centro di rotazione alla parte anteriore dell'attrezzatura | mm | 12.945 | 15.435 |
| C. Altezza massima del braccio in posizione di trasporto | mm | 3.135 | 3.220 |
| Peso operativo escluso frantumatore, escluso alloggiamento | kg | 51.440 | 64.130 |

Dimensioni con attrezzatura di demolizione in 3 parti

| Descrizione | Unità | EC400F High Reach | EC500F High Reach |
|---|-------|-------------------|-------------------|
| A Lunghezza complessiva | mm | 19.690 | 22.810 |
| B. Dal centro di rotazione alla parte anteriore dell'attrezzatura | mm | 15.950 | 18.830 |
| C. Altezza massima del braccio in posizione di trasporto | mm | 3.150 | 3.220 |
| Peso operativo escluso frantumatore, escluso alloggiamento | kg | 54.260 | 67.675 |

Caratteristiche

| PESI DELLA MACCHINA | | | | | |
|--|-------|-------------------------------------|-------|-------------------------------------|-------|
| | | EC400F High Reach | | EC500F High Reach | |
| Sovrastruttura con cilindri del braccio, con articolazione contrappeso | | | | | |
| Descrizione | Unità | Torretta | | | |
| Peso | kg | 14.515 | | 15.975 | |
| Struttura inferiore, peso | | | | | |
| Descrizione | Unità | Sottocarro variabile idraulicamente | | Sottocarro variabile idraulicamente | |
| 600 mm (HD) | kg | 17.695 | | 23.280 | |
| 700 mm | kg | 18.140 | | - | |
| 750 mm | kg | - | | 24.080 | |
| 800 mm | kg | 18.580 | | - | |
| 900 mm | kg | - | | 24.875 | |
| Contrappeso, senza cinematismo | | | | | |
| Descrizione | Unità | Contrappeso | | | |
| Lunghezza | mm | 2.975 | | 2.975 | |
| Altezza | mm | 1.395 | | 1.395 | |
| Larghezza | mm | 885 | | 985 | |
| Peso | kg | 9.245 | | 12.035 | |
| Avambraccio | | | | | |
| Descrizione | Unità | 3,2 m | 3,9 m | 3,35 m | 3,9 m |
| Lunghezza | mm | 4.350 | 5.120 | 4.570 | 5.120 |
| Altezza | mm | 1.090 | 1.280 | 1.280 | 1.280 |
| Larghezza | mm | 440 | 470 | 470 | 470 |
| operativo* | kg | 2.370 | 2.515 | 2.950 | 3.090 |

* Compresi cilindro benna, tubazioni e perni

PRESSIONE AL SUOLO

EC400F High Reach, con sottocarro variabile idraulicamente

| Descrizione | Larghezza pattini | Peso operativo | Pressione al suolo | Larghezza complessiva | Peso operativo | Pressione al suolo | Larghezza complessiva |
|----------------|-------------------|----------------|--------------------|-----------------------|----------------|--------------------|-----------------------|
| | mm | kg | kPa | mm | kg | kPa | mm |
| Tripla costola | 600 | 51.405 | 88,4 | 3.975 | 54.225 | 93,3 | 3.975 |
| | 700 | 51.850 | 76,4 | 4.075 | 54.670 | 80,7 | 4.075 |
| | 800 | 52.290 | 67,4 | 4.175 | 55.110 | 71,1 | 4.175 |

| | | | | | | | |
|--|--|--|--|---|--|--|--|
| | | EC400F HR, base 12,57 m + braccio di demolizione, braccio intermedio 2,5 m, braccio di demolizione 6,7 m, frantumatore da 3.300 kg, contrappeso da 10.155 kg | | EC400F HR, base 15,57 m + prolunga + braccio di demolizione, braccio intermedio 2,5 m, braccio di demolizione 6,7 m, frantumatore da 2.500 kg, contrappeso da 10.155 kg | | | |
|--|--|--|--|---|--|--|--|

| Descrizione | Larghezza pattini | Peso operativo | Pressione al suolo | Larghezza complessiva | Peso operativo | Pressione al suolo | Larghezza complessiva |
|----------------|-------------------|----------------|--------------------|-----------------------|----------------|--------------------|-----------------------|
| | mm | kg | kPa | mm | kg | kPa | mm |
| Tripla costola | 600 | 47.800 | 82,2 | 3.975 | 48.785 | 83,8 | 3.975 |
| | 700 | 48.245 | 71,1 | 4.075 | 49.230 | 72,5 | 4.075 |
| | 800 | 48.685 | 62,8 | 4.175 | 49.670 | 64,0 | 4.175 |

| | | | | | | | |
|--|--|---|--|---|--|--|--|
| | | EC400F HR, base 6,83 m + braccio di scavo, avambraccio di scavo 3,2 m, contrappeso da 10.155 kg | | EC400F HR, base 6,83 m + braccio di scavo, avambraccio di scavo 3,9 m, contrappeso da 10.155 kg | | | |
|--|--|---|--|---|--|--|--|

| Descrizione | Larghezza pattini | Peso operativo | Pressione al suolo | Larghezza complessiva | Peso operativo | Pressione al suolo | Larghezza complessiva |
|----------------|-------------------|----------------|--------------------|-----------------------|----------------|--------------------|-----------------------|
| | mm | kg | kPa | mm | kg | kPa | mm |
| Tripla costola | 600 | 50.620 | 87,0 | 3.975 | 51.605 | 88,7 | 3.975 |
| | 700 | 51.065 | 75,2 | 4.075 | 52.045 | 76,7 | 4.075 |
| | 800 | 51.505 | 66,4 | 4.175 | 52.490 | 67,7 | 4.175 |

| | | | | | | | |
|--|--|--|--|--|--|--|--|
| | | EC400F HR, base 9,82 m + prolunga + braccio di scavo (diritto), avambraccio di scavo 3,2 m, contrappeso da 10.155 kg | | EC400F HR, base 9,82 m + prolunga + braccio di scavo (diritto), avambraccio di scavo 3,9 m, contrappeso da 10.155 kg | | | |
|--|--|--|--|--|--|--|--|

EC500F High Reach, con sottocarro variabile idraulicamente

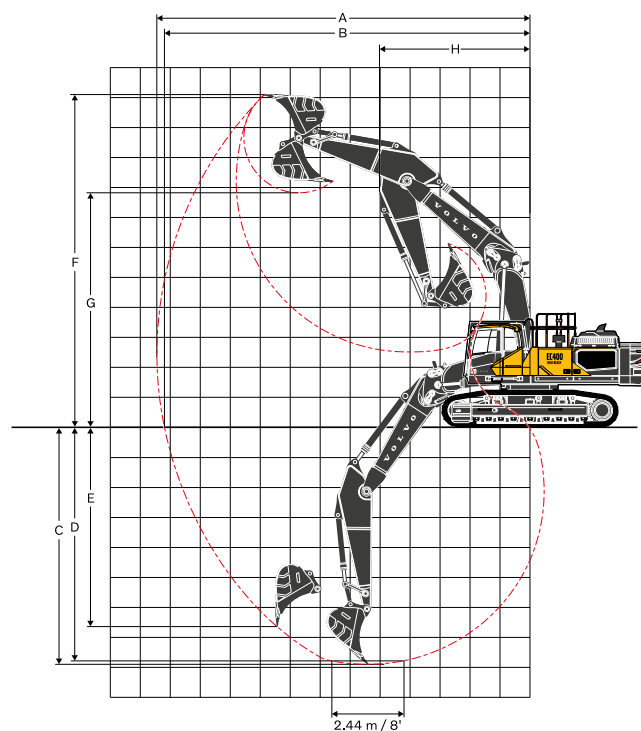
| Descrizione | Larghezza pattini | Peso operativo | Pressione al suolo | Larghezza complessiva | Peso operativo | Pressione al suolo | Larghezza complessiva |
|----------------|-------------------|----------------|--------------------|-----------------------|----------------|--------------------|-----------------------|
| | mm | kg | kPa | mm | kg | kPa | mm |
| Tripla costola | 600 | 64.130 | 110,2 | 3.985 | 67.675 | 116,5 | 3.985 |
| | 750 | 64.930 | 89,3 | 4.135 | 68.470 | 94,3 | 4.135 |
| | 900 | 65.725 | 75,3 | 4.285 | 69.265 | 79,5 | 4.285 |

| | | | | | | | |
|--|--|---|--|--|--|--|--|
| | | EC500F HR, base 14,8 m + braccio di demolizione, braccio intermedio 2,5 m, braccio di demolizione 9,2 m, frantumatore da 3.500 kg, contrappeso da 13.065 kg | | EC500F HR, base 18,2 m + prolunga + braccio di demolizione, braccio intermedio 2,5 m, braccio di demolizione 9,2 m, frantumatore da 2.500 kg, contrappeso da 13.065 kg | | | |
|--|--|---|--|--|--|--|--|

| Descrizione | Larghezza pattini | Peso operativo | Pressione al suolo | Larghezza complessiva | Peso operativo | Pressione al suolo | Larghezza complessiva |
|----------------|-------------------|----------------|--------------------|-----------------------|----------------|--------------------|-----------------------|
| | mm | kg | kPa | mm | kg | kPa | mm |
| Tripla costola | 600 | 64.190 | 110,3 | 3.985 | 64.335 | 110,6 | 3.985 |
| | 750 | 64.990 | 89,4 | 4.135 | 65.130 | 89,5 | 4.135 |
| | 900 | 65.785 | 75,4 | 4.285 | 65.930 | 75,5 | 4.285 |

| | | | | | | | |
|--|--|--|--|---|--|--|--|
| | | EC500F HR, base 10,85 m + prolunga + braccio di scavo (diritto), avambraccio di scavo 3,35 m, frantumatore da 3.500 kg, contrappeso da 13.065 kg | | EC500F HR, base 10,85 m + prolunga + braccio di scavo (diritto), avambraccio di scavo 3,9 m, frantumatore da 3.500 kg, contrappeso da 13.065 kg | | | |
|--|--|--|--|---|--|--|--|

Caratteristiche



Prestazioni operative con braccio piegato

| Descrizione | Unità | EC400F High Reach | | EC500F High Reach | |
|---|-------|-------------------|--------|-------------------|--------|
| Braccio | m | 6,5 | | 7,0 | |
| Avambraccio | m | 3,2 | 3,9 | 3,35 | 3,9 |
| A. Sbraccio massimo di scavo | mm | 11.295 | 11.945 | 12.095 | 12.580 |
| B. Sbraccio massimo di scavo al suolo | mm | 11.080 | 11.745 | 11.850 | 12.340 |
| C. Profondità massima di scavo | mm | 6.685 | 7.385 | 7.490 | 8.040 |
| D. Profondità massima di scavo (8' con fondo livellato) | mm | 6.530 | 7.250 | 7.350 | 7.910 |
| E. Profondità massima di scavo con parete verticale | mm | 5.865 | 6.525 | 6.795 | 6.715 |
| F. Altezza massima di taglio | mm | 11.435 | 11.810 | 11.020 | 11.165 |
| G. Altezza massima di scarico | mm | 7.995 | 8.370 | 7.520 | 7.685 |
| H. Ingombro di rotazione anteriore minimo | mm | 3.665 | 3.715 | 5.125 | 5.045 |

AMPIEZZE DI LAVORO CON BRACCIO PIEGATO, senza benna

| | | | | | |
|---|----|-------|--------|--------|--------|
| A. Sbraccio massimo | mm | 9.440 | 10.090 | 10.135 | 10.625 |
| B. Sbraccio massimo al suolo | mm | 9.185 | 9.850 | 9.835 | 10.340 |
| C. Altezza massima | mm | 9.850 | 10.225 | 9.480 | 9.650 |
| D. Profondità massima | mm | 4.830 | 5.530 | 5.530 | 6.075 |
| E. Ingombro di rotazione anteriore minimo | mm | 3.665 | 3.715 | 5.125 | 5.000 |
| Peso max. attrezzo | kg | 5.900 | | 7.300 | |

FORZE DI SCAVO CON BRACCIO PIEGATO

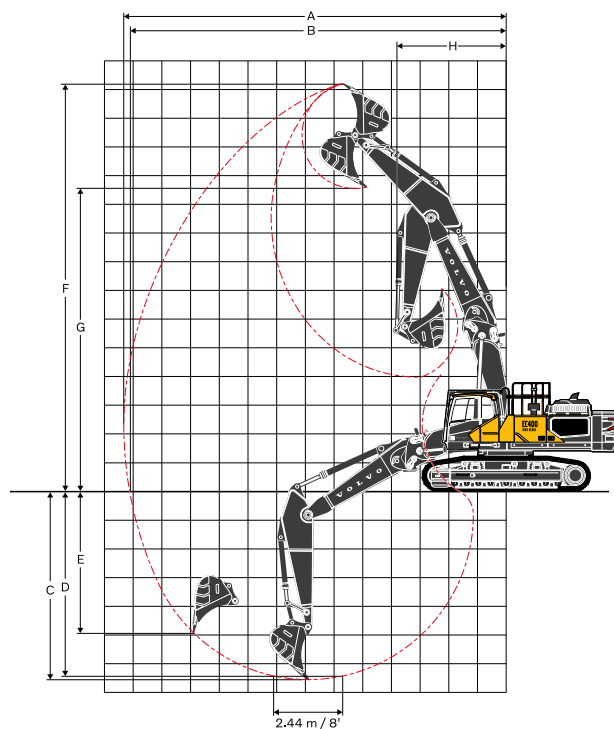
| | | | | | |
|--------------------|------------------|-------|-----|-------|-----|
| Raggio della benna | mm | 1.845 | | 1.960 | |
| Forza di strappo | Normale, SAE | kN | 174 | 211 | |
| | Power boost, SAE | kN | 190 | 230 | |
| | Normale, ISO | kN | 201 | 243 | |
| | Power boost, ISO | kN | 219 | 265 | |
| Forza di strappo | Normale, SAE | kN | 158 | 138 | 193 |
| | Power boost, SAE | kN | 172 | 151 | 210 |
| | Normale, ISO | kN | 162 | 142 | 198 |
| | Power boost, ISO | kN | 177 | 155 | 216 |

Angolo di rotazione della benna

°

178

183



Prestazioni operative con braccio dritto

| Descrizione | Unità | EC400F High Reach | | EC500F High Reach | |
|---|-------|-------------------|--------|-------------------|--------|
| Braccio | m | 6,5 | | 7,5 | |
| Avambraccio | m | 3,2 | 3,9 | 3,35 | 3,9 |
| A. Sbraccio massimo di scavo | mm | 11.855 | 12.535 | 12.815 | 13.330 |
| B. Sbraccio massimo di scavo al suolo | mm | 11.655 | 12.345 | 12.580 | 13.110 |
| C. Profondità massima di scavo | mm | 5.380 | 6.105 | 6.170 | 6.730 |
| D. Profondità massima di scavo (8' con fondo livellato) | mm | 5.225 | 5.970 | 6.030 | 6.600 |
| E. Profondità massima di scavo con parete verticale | mm | 3.760 | 4.320 | 4.715 | 5.130 |
| F. Altezza massima di taglio | mm | 13.505 | 14.100 | 13.935 | 14.305 |
| G. Altezza massima di scarico | mm | 9.815 | 10.405 | 10.065 | 10.440 |
| H. Ingombro di rotazione anteriore minimo | mm | 3.250 | 3.580 | 4.000 | 3.845 |

AMPIEZZE DI LAVORO CON BRACCIO DIRITTO, senza benna

| | | | | | |
|---|----|--------|--------|--------|--------|
| A. Sbraccio massimo | mm | 10.005 | 10.680 | 10.855 | 11.370 |
| B. Sbraccio massimo al suolo | mm | 9.765 | 10.455 | 10.580 | 11.110 |
| C. Altezza massima | mm | 11.660 | 12.255 | 12.025 | 12.400 |
| D. Profondità massima | mm | 3.550 | 4.250 | 4.210 | 4.760 |
| E. Ingombro di rotazione anteriore minimo | mm | 2.930 | 3.260 | 3.685 | 3.660 |
| Peso max. attrezzo | kg | 5.900 | | 7.300 | |

FORZE DI SCAVO CON BRACCIO DIRITTO

| | | | | | | |
|--------------------|------------------|----|-------|-----|-------|-----|
| Raggio della benna | | mm | 1.845 | | 1.960 | |
| Forza di strappo | Normale, SAE | kN | 174 | | 211 | |
| | Power boost, SAE | kN | 190 | | 230 | |
| | Normale, ISO | kN | 201 | | 243 | |
| | Power boost, ISO | kN | 219 | | 265 | |
| Forza di strappo | Normale, SAE | kN | 158 | 138 | 193 | 173 |
| | Power boost, SAE | kN | 172 | 151 | 210 | 189 |
| | Normale, ISO | kN | 162 | 142 | 198 | 177 |
| | Power boost, ISO | kN | 177 | 155 | 216 | 193 |

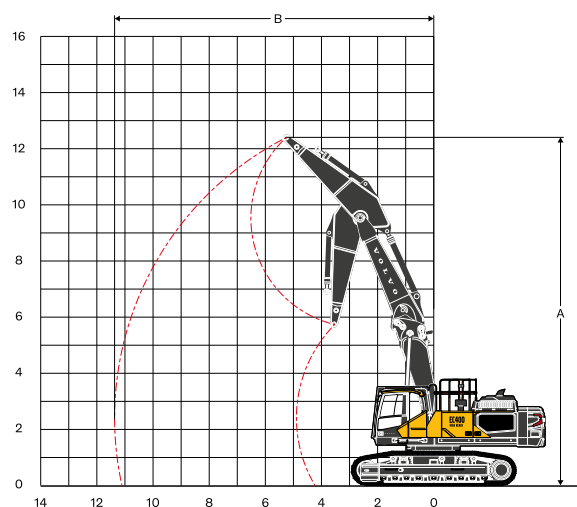
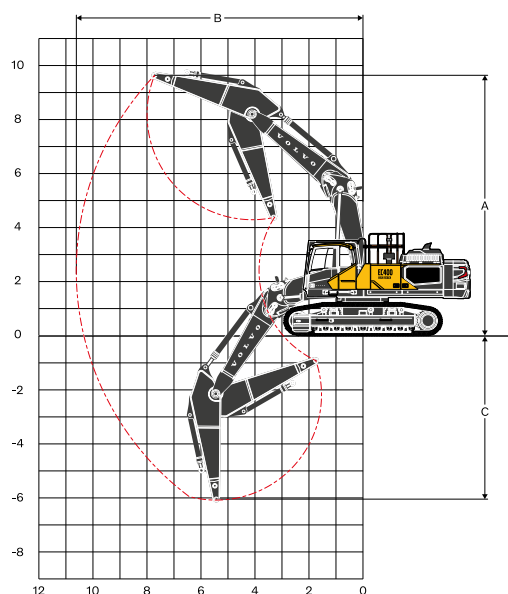
Angolo di rotazione della benna

°

178

183

Caratteristiche



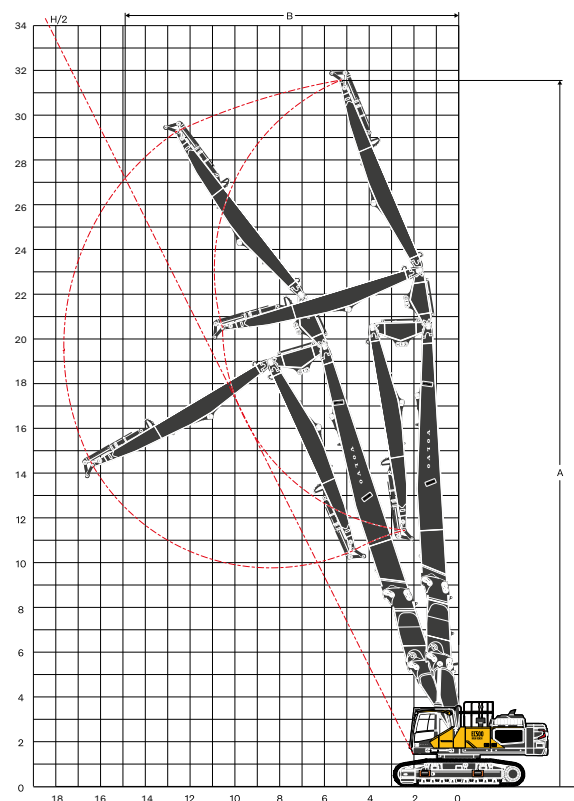
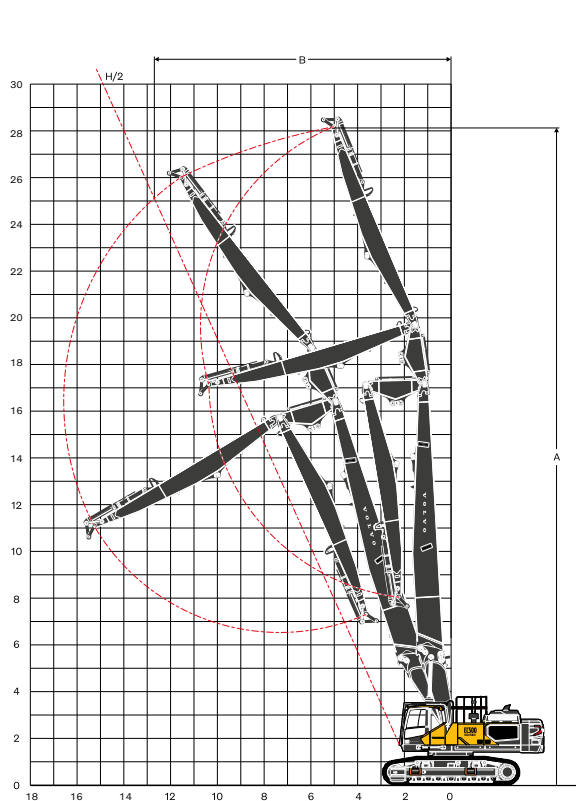
PRESTAZIONI OPERATIVE E MAX. PESO MAX. ATTREZZO (macchine con prolunga braccio di scavo)

EC400F High Reach

| Braccio | | Piegate e piegate | | Diritto e diritto | | Piegate e diritto | | Diritto e piegate | |
|-----------------------------|-------|-------------------------------------|--------|-------------------|--------|-------------------|--------|-------------------|--------|
| | | 8,7 m | | 9,8 m | | 9,8 m | | 8,7 m | |
| Avambraccio | | 3,2 m | 3,9 m | 3,2 m | 3,9 m | 3,2 m | 3,9 m | 3,2 m | 3,9 m |
| Descrizione | Unità | Sottocarro variabile idraulicamente | | | | | | | |
| A. Altezza massima perno | mm | 9.730 | 9.815 | 14.655 | 15.250 | 12.835 | 13.215 | 12.440 | 12.825 |
| B. Sbraccio perno max. | mm | 11.315 | 11.890 | 12.950 | 13.615 | 12.120 | 12.730 | 12.430 | 13.075 |
| Peso max. attrezzo | kg | 5.800 | | 4.400 | | 4.900 | | 4.700 | |
| C. Profondità massima perno | mm | 7.475 | 8.175 | - | | - | | - | |

EC500F High Reach

| Braccio | | Piegate e piegate | | Diritto e diritto | | Piegate e diritto | | Diritto e piegate | |
|-----------------------------|-------|-------------------------------------|--------|-------------------|--------|-------------------|--------|-------------------|--------|
| | | 10,08 m | | 10,85 m | | 9,8 m | | 8,7 m | |
| Avambraccio | | 3,35 m | 3,9 m | 3,35 m | 3,9 m | 3,2 m | 3,9 m | 3,2 m | 3,9 m |
| Descrizione | Unità | Sottocarro variabile idraulicamente | | | | | | | |
| A. Altezza massima perno | mm | 9.155 | 9.075 | 15.430 | 15.805 | 12.890 | 13.050 | 12.465 | 12.630 |
| B. Sbraccio perno max. | mm | 11.980 | 12.385 | 14.065 | 14.560 | 12.890 | 13.330 | 13.450 | 13.920 |
| Peso max. attrezzo | kg | 6,3 | | 4,4 | | 5,3 | | 5,0 | |
| C. Profondità massima perno | mm | 8.015 | 8.550 | - | | - | | - | |



PRESTAZIONI OPERATIVE E MAX. PESO MAX. ATTREZZO (macchine con braccio di demolizione in 3 parti)

| Descrizione | Unità | EC400F High Reach | | EC500F High Reach | |
|---------------------------------------|-------|-------------------------------------|--------------|-------------------------------------|--------------|
| | | Sottocarro variabile idraulicamente | | Sottocarro variabile idraulicamente | |
| | | senza prolunga | con prolunga | senza prolunga | con prolunga |
| A Altezza max allo snodo | mm | 23.030 | 26.025 | 28.550 | 31.950 |
| A ₁ Altezza al perno, H/2 | mm | 20.860 | 23.515 | 25.100 | 27.975 |
| B Sbraccio al perno max. | mm | 14.530 | 15.455 | 16.575 | 17.645 |
| B ₁ Sbraccio al perno, H/2 | mm | 10.560 | 11.890 | 12.700 | 14.150 |
| C Peso attrezzo max | kg | 3.300 | 2.500 | 3.500 | 2.500 |
| D Angolo operativo | ° | 24,4 | 24,3 | 19 | 19 |

Caratteristiche

CAPACITA' DI SOLLEVAMENTO EC400F High Reach con braccio piegato

Capacità di sollevamento in corrispondenza dell'estremità dell'avambraccio senza benna.

Per la capacità di sollevamento inclusa la benna, è sufficiente sottrarre il peso effettivo della benna ad attacco diretto o della benna ad attacco rapido dai seguenti valori.

| | Gancio di sollevamento in relazione al livello del suolo | | 3,0 m | | 4,5 m | | 6,0 m | | 7,5 m | | 9,0 m | | Sbraccio massimo di scavo | | Max. |
|--|--|----|------------|-----------|------------|-----------|------------|-----------|------------|-----------|------------|-----------|---------------------------|-----------|------|
| | | | Longit. UC | Trasv. UC | Longit. UC | Trasv. UC | Longit. UC | Trasv. UC | Longit. UC | Trasv. UC | Longit. UC | Trasv. UC | Longit. UC | Trasv. UC | |
| Braccio: 6,45 m Avambraccio: 3,2 m Pattino: 600 mm Contrappeso: 10 000 kg | 9,0 m | kg | | | | | *10.950 | *10.950 | | | | | *8.540 | *8.540 | 6,5 |
| | 7,5 m | kg | | | | | *12.980 | *12.980 | *9.760 | *9.760 | | | *7.810 | *7.810 | 7,8 |
| | 6,0 m | kg | | | | | *14.700 | *14.700 | *13.130 | *13.130 | | | *7.570 | *7.570 | 8,6 |
| | 4,5 m | kg | | | *20.860 | *20.860 | *16.560 | *16.560 | *14.270 | 14.040 | *9.160 | *9.160 | *7.590 | *7.590 | 9,2 |
| | 3,0 m | kg | | | *25.370 | *25.370 | *18.690 | *18.690 | *15.340 | 13.600 | *12.130 | 10.320 | *7.850 | *7.850 | 9,4 |
| | 1,5 m | kg | | | *23.930 | *23.930 | *20.390 | 18.270 | *16.250 | 13.180 | 12.470 | 10.110 | *8.380 | *8.380 | 9,4 |
| | 0 m | kg | | | *23.730 | *23.730 | *21.110 | 17.770 | 16.060 | 12.880 | 12.320 | 9.970 | *9.300 | *9.300 | 9,2 |
| | -1,5 m | kg | *14.720 | *14.720 | *27.220 | *27.220 | *20.640 | 17.570 | 15.920 | 12.750 | | | *10.820 | 10.440 | 8,7 |
| | -3,0 m | kg | *23.590 | *23.590 | *24.270 | *24.270 | *18.740 | 17.630 | *14.290 | 12.830 | | | *13.060 | 12.040 | 7,9 |
| | -4,5 m | kg | | | *19.080 | *19.080 | *14.440 | *14.440 | | | | | *12.160 | *12.160 | 6,6 |
| Braccio: 6,45 m Avambraccio: 3,2 m Pattino: 700 mm Contrappeso: 10 000 kg | 9,0 m | kg | | | | | *10.950 | *10.950 | | | | | *8.540 | *8.540 | 6,5 |
| | 7,5 m | kg | | | | | *12.980 | *12.980 | *9.760 | *9.760 | | | *7.810 | *7.810 | 7,8 |
| | 6,0 m | kg | | | | | *14.700 | *14.700 | *13.130 | *13.130 | | | *7.570 | *7.570 | 8,6 |
| | 4,5 m | kg | | | *20.860 | *20.860 | *16.560 | *16.560 | *14.270 | 14.140 | *9.160 | *9.160 | *7.590 | *7.590 | 9,2 |
| | 3,0 m | kg | | | *25.370 | *25.370 | *18.690 | *18.690 | *15.340 | 13.700 | *12.130 | 10.400 | *7.850 | *7.850 | 9,4 |
| | 1,5 m | kg | | | *23.930 | *23.930 | *20.390 | 18.410 | *16.250 | 13.290 | 12.570 | 10.200 | *8.380 | *8.380 | 9,4 |
| | 0 m | kg | | | *23.730 | *23.730 | *21.110 | 17.910 | 16.190 | 12.990 | 12.420 | 10.060 | *9.300 | *9.300 | 9,2 |
| | -1,5 m | kg | *14.720 | *14.720 | *27.220 | *27.220 | *20.640 | 17.710 | 16.050 | 12.850 | | | *10.820 | 10.530 | 8,7 |
| | -3,0 m | kg | *23.590 | *23.590 | *24.270 | *24.270 | *18.740 | 17.770 | *14.290 | 12.930 | | | *13.060 | 12.130 | 7,9 |
| | -4,5 m | kg | | | *19.080 | *19.080 | *14.440 | *14.440 | | | | | *12.160 | *12.160 | 6,6 |
| Braccio: 6,45 m Avambraccio: 3,2 m Pattino: 800 mm Contrappeso: 10 000 kg | 9,0 m | kg | | | | | *10.950 | *10.950 | | | | | *8.540 | *8.540 | 6,5 |
| | 7,5 m | kg | | | | | *12.980 | *12.980 | *9.760 | *9.760 | | | *7.810 | *7.810 | 7,8 |
| | 6,0 m | kg | | | | | *14.700 | *14.700 | *13.130 | *13.130 | | | *7.570 | *7.570 | 8,6 |
| | 4,5 m | kg | | | *20.860 | *20.860 | *16.560 | *16.560 | *14.270 | 14.250 | *9.160 | *9.160 | *7.590 | *7.590 | 9,2 |
| | 3,0 m | kg | | | *25.370 | *25.370 | *18.690 | *18.690 | *15.340 | 13.810 | *12.130 | 10.480 | *7.850 | *7.850 | 9,4 |
| | 1,5 m | kg | | | *23.930 | *23.930 | *20.390 | 18.550 | *16.250 | 13.390 | 12.680 | 10.280 | *8.380 | *8.380 | 9,4 |
| | 0 m | kg | | | *23.730 | *23.730 | *21.110 | 18.050 | 16.320 | 13.090 | *12.430 | 10.140 | *9.300 | *9.300 | 9,2 |
| | -1,5 m | kg | *14.720 | *14.720 | *27.220 | *27.220 | *20.640 | 17.850 | 16.180 | 12.960 | | | *10.820 | 10.610 | 8,7 |
| | -3,0 m | kg | *23.590 | *23.590 | *24.270 | *24.270 | *18.740 | 17.910 | *14.290 | 13.040 | | | *13.060 | 12.230 | 7,9 |
| | -4,5 m | kg | | | *19.080 | *19.080 | *14.440 | *14.440 | | | | | *12.160 | *12.160 | 6,6 |

1. Macchina in modalità "Fine Mode-F" (Power Boost) per le capacità di sollevamento. 2. I carichi sopra riportati sono conformi alle norme SAE J1097 e ISO 10567 relative alle capacità di sollevamento degli escavatori idraulici. 3. I carichi nominali non superano l'87% della capacità di sollevamento idraulico o il 75% del carico di ribaltamento. 4. I carichi nominali contrassegnati con un asterisco (*) sono limitati dalla capacità idraulica piuttosto che dal carico di ribaltamento.

CAPACITA' DI SOLLEVAMENTO EC400F High Reach con braccio piegato

Capacità di sollevamento in corrispondenza dell'estremità dell'avambraccio senza benna.

Per la capacità di sollevamento inclusa la benna, è sufficiente sottrarre il peso effettivo della benna ad attacco diretto o della benna ad attacco rapido dai seguenti valori.

| | Gancio di sollevamento in relazione al livello del suolo | | 3,0 m | | 4,5 m | | 6,0 m | | 7,5 m | | 9,0 m | | Sbraccio massimo di scavo | | Max. |
|--|--|----|------------|-----------|------------|-----------|------------|-----------|------------|-----------|------------|-----------|---------------------------|-----------|------|
| | | | Longit. UC | Trasv. UC | Longit. UC | Trasv. UC | Longit. UC | Trasv. UC | Longit. UC | Trasv. UC | Longit. UC | Trasv. UC | Longit. UC | Trasv. UC | |
| Braccio: 6,45 m Avambraccio: 3,9 m Pattino: 600 mm Contrappeso: 10 000 kg | 9,0 m | kg | | | | | | | | | | | *6.600 | *6.600 | 7,4 |
| | 7,5 m | kg | | | | | | | *9.640 | *9.640 | | | *6.140 | *6.140 | 8,6 |
| | 6,0 m | kg | | | | | | | *11.050 | *11.050 | *7.920 | *7.920 | *5.960 | *5.960 | 9,3 |
| | 4,5 m | kg | | | *16.690 | *16.690 | *14.820 | *14.820 | *13.160 | *13.160 | *10.210 | *10.210 | *5.970 | *5.970 | 9,8 |
| | 3,0 m | kg | | | *23.200 | *23.200 | *17.500 | *17.500 | *14.550 | 13.760 | *12.200 | 10.410 | *6.160 | *6.160 | 10,1 |
| | 1,5 m | kg | | | *26.940 | *26.940 | *19.560 | 18.480 | *15.680 | 13.280 | 12.520 | 10.150 | *6.530 | *6.530 | 10,1 |
| | 0 m | kg | *8.870 | *8.870 | *25.860 | *25.860 | *20.770 | 17.840 | 16.090 | 12.900 | 12.300 | 9.940 | *7.150 | *7.150 | 9,9 |
| | -1,5 m | kg | *13.840 | *13.840 | *28.030 | 27.620 | *20.880 | 17.500 | 15.850 | 12.670 | 12.190 | 9.840 | *8.160 | *8.160 | 9,4 |
| | -3,0 m | kg | *20.280 | *20.280 | *25.930 | *25.930 | *19.700 | 17.440 | *15.360 | 12.640 | | | *9.910 | *9.910 | 8,7 |
| | -4,5 m | kg | *29.200 | *29.200 | *21.900 | *21.900 | *16.750 | *16.750 | *12.090 | *12.090 | | | *11.980 | *11.980 | 7,5 |
| Braccio: 6,45 m Avambraccio: 3,9 m Pattino: 700 mm Contrappeso: 10 000 kg | 9,0 m | kg | | | | | | | | | | | *6.600 | *6.600 | 7,4 |
| | 7,5 m | kg | | | | | | | *9.640 | *9.640 | | | *6.140 | *6.140 | 8,6 |
| | 6,0 m | kg | | | | | | | *11.050 | *11.050 | *7.920 | *7.920 | *5.960 | *5.960 | 9,3 |
| | 4,5 m | kg | | | *16.690 | *16.690 | *14.820 | *14.820 | *13.160 | *13.160 | *10.210 | *10.210 | *5.970 | *5.970 | 9,8 |
| | 3,0 m | kg | | | *23.200 | *23.200 | *17.500 | *17.500 | *14.550 | 13.860 | *12.200 | 10.500 | *6.160 | *6.160 | 10,1 |
| | 1,5 m | kg | | | *26.940 | *26.940 | *19.560 | 18.620 | *15.680 | 13.380 | 12.620 | 10.230 | *6.530 | *6.530 | 10,1 |
| | 0 m | kg | *8.870 | *8.870 | *25.860 | *25.860 | *20.770 | 17.980 | 16.220 | 13.000 | 12.400 | 10.030 | *7.150 | *7.150 | 9,9 |
| | -1,5 m | kg | *13.840 | *13.840 | *28.030 | 27.840 | *20.880 | 17.640 | 15.980 | 12.780 | 12.290 | 9.920 | *8.160 | *8.160 | 9,4 |
| | -3,0 m | kg | *20.280 | *20.280 | *25.930 | *25.930 | *19.700 | 17.580 | *15.360 | 12.740 | | | *9.910 | *9.910 | 8,7 |
| | -4,5 m | kg | *29.200 | *29.200 | *21.900 | *21.900 | *16.750 | *16.750 | *12.090 | *12.090 | | | *11.980 | *11.980 | 7,5 |
| Braccio: 6,45 m Avambraccio: 3,9 m Pattino: 800 mm Contrappeso: 10 000 kg | 9,0 m | kg | | | | | | | | | | | *6.600 | *6.600 | 7,4 |
| | 7,5 m | kg | | | | | | | *9.640 | *9.640 | | | *6.140 | *6.140 | 8,6 |
| | 6,0 m | kg | | | | | | | *11.050 | *11.050 | *7.920 | *7.920 | *5.960 | *5.960 | 9,3 |
| | 4,5 m | kg | | | *16.690 | *16.690 | *14.820 | *14.820 | *13.160 | *13.160 | *10.210 | *10.210 | *5.970 | *5.970 | 9,8 |
| | 3,0 m | kg | | | *23.200 | *23.200 | *17.500 | *17.500 | *14.550 | 13.970 | *12.200 | 10.580 | *6.160 | *6.160 | 10,1 |
| | 1,5 m | kg | | | *26.940 | *26.940 | *19.560 | 18.760 | *15.680 | 13.490 | 12.720 | 10.320 | *6.530 | *6.530 | 10,1 |
| | 0 m | kg | *8.870 | *8.870 | *25.860 | *25.860 | *20.770 | 18.120 | 16.350 | 13.110 | 12.500 | 10.110 | *7.150 | *7.150 | 9,9 |
| | -1,5 m | kg | *13.840 | *13.840 | *28.030 | *28.030 | *20.880 | 17.790 | 16.110 | 12.880 | 12.390 | 10.000 | *8.160 | *8.160 | 9,4 |
| | -3,0 m | kg | *20.280 | *20.280 | *25.930 | *25.930 | *19.700 | 17.720 | *15.360 | 12.850 | | | *9.910 | *9.910 | 8,7 |
| | -4,5 m | kg | *29.200 | *29.200 | *21.900 | *21.900 | *16.750 | *16.750 | *12.090 | *12.090 | | | *11.980 | *11.980 | 7,5 |

1. Macchina in modalità "Fine Mode-F" (Power Boost) per le capacità di sollevamento. 2. I carichi sopra riportati sono conformi alle norme SAE J1097 e ISO 10567 relative alle capacità di sollevamento degli escavatori idraulici. 3. I carichi nominali non superano l'87% della capacità di sollevamento idraulico o il 75% del carico di ribaltamento. 4. I carichi nominali contrassegnati con un asterisco (*) sono limitati dalla capacità idraulica piuttosto che dal carico di ribaltamento.

Caratteristiche

CAPACITA' DI SOLLEVAMENTO EC400F High Reach con braccio diritto

Capacità di sollevamento in corrispondenza dell'estremità dell'avambraccio senza benna.

Per la capacità di sollevamento inclusa la benna, è sufficiente sottrarre il peso effettivo della benna ad attacco diretto o della benna ad attacco rapido dai seguenti valori.

| | Gancio di sollevamento in relazione al livello del suolo | | 4,5 m | | 6,0 m | | 7,5 m | | 9,0 m | | 10,5 m | | Sbraccio massimo di scavo | | Max. |
|---|--|----|------------|-----------|------------|-----------|------------|-----------|------------|-----------|------------|-----------|---------------------------|-----------|------|
| | | | Longit. UC | Trasv. UC | Longit. UC | Trasv. UC | Longit. UC | Trasv. UC | Longit. UC | Trasv. UC | Longit. UC | Trasv. UC | Longit. UC | Trasv. UC | |
| Braccio: 6,8 m Avambraccio: 3,2 m Pattino: 600 mm Contrappeso: 10 000 kg | 10,5 m | kg | *14.070 | *14.070 | | | | | | | *10.850 | *10.850 | *10.850 | *10.850 | 5,4 |
| | 9,0 m | kg | *12.550 | *12.550 | *12.880 | *12.880 | | | | | *8.900 | *8.900 | *8.900 | *8.900 | 7,3 |
| | 7,5 m | kg | *11.640 | *11.640 | *12.840 | *12.840 | *12.500 | *12.500 | | | *8.060 | *8.060 | *8.060 | *8.060 | 8,4 |
| | 6,0 m | kg | *13.590 | *13.590 | *14.300 | *14.300 | *13.990 | *13.990 | *10.160 | *10.160 | *7.680 | *7.680 | *7.680 | *7.680 | 9,2 |
| | 4,5 m | kg | *25.500 | *25.500 | *19.370 | 19.250 | *15.930 | 13.640 | 12.660 | 10.290 | *7.550 | *7.550 | *7.550 | *7.550 | 9,7 |
| | 3,0 m | kg | | | *20.690 | 18.400 | 16.420 | 13.220 | 12.450 | 10.100 | *7.640 | *7.640 | *7.640 | *7.640 | 10,0 |
| | 1,5 m | kg | | | *21.140 | 17.740 | 16.030 | 12.850 | 12.270 | 9.920 | *7.940 | *7.940 | *7.940 | *7.940 | 10,0 |
| | 0 m | kg | *13.500 | *13.500 | *20.300 | 17.400 | 15.790 | 12.630 | 12.160 | 9.820 | *8.500 | *8.500 | *8.500 | *8.500 | 9,8 |
| | -1,5 m | kg | *20.460 | *20.460 | *18.130 | 17.340 | *14.390 | 12.580 | *10.630 | 9.850 | *9.420 | *9.420 | *9.420 | *9.420 | 9,3 |
| | -3,0 m | kg | | | *14.470 | *14.470 | *11.190 | *11.190 | | | | | | | 8,5 |
| Braccio: 6,8 m Avambraccio: 3,2 m Pattino: 700 mm Contrappeso: 10 000 kg | 10,5 m | kg | *14.070 | *14.070 | | | | | | | *10.850 | *10.850 | *10.850 | *10.850 | 5,4 |
| | 9,0 m | kg | *12.550 | *12.550 | *12.880 | *12.880 | | | | | *8.900 | *8.900 | *8.900 | *8.900 | 7,3 |
| | 7,5 m | kg | *11.640 | *11.640 | *12.840 | *12.840 | *12.500 | *12.500 | | | *8.060 | *8.060 | *8.060 | *8.060 | 8,4 |
| | 6,0 m | kg | *13.590 | *13.590 | *14.300 | *14.300 | *13.990 | *13.990 | *10.160 | *10.160 | *7.680 | *7.680 | *7.680 | *7.680 | 9,2 |
| | 4,5 m | kg | *25.500 | *25.500 | *19.370 | *19.370 | *15.930 | 13.740 | 12.760 | 10.380 | *7.550 | *7.550 | *7.550 | *7.550 | 9,7 |
| | 3,0 m | kg | | | *20.690 | 18.540 | *16.500 | 13.320 | 12.560 | 10.180 | *7.640 | *7.640 | *7.640 | *7.640 | 10,0 |
| | 1,5 m | kg | | | *21.140 | 17.890 | 16.160 | 12.960 | 12.370 | 10.000 | *7.940 | *7.940 | *7.940 | *7.940 | 10,0 |
| | 0 m | kg | *13.500 | *13.500 | *20.300 | 17.540 | 15.930 | 12.730 | 12.260 | 9.900 | *8.500 | *8.500 | *8.500 | *8.500 | 9,8 |
| | -1,5 m | kg | *20.460 | *20.460 | *18.130 | 17.480 | *14.390 | 12.680 | *10.630 | 9.930 | *9.420 | *9.420 | *9.420 | *9.420 | 9,3 |
| | -3,0 m | kg | | | *14.470 | *14.470 | *11.190 | *11.190 | | | | | | | 8,5 |
| Braccio: 6,8 m Avambraccio: 3,2 m Pattino: 800 mm Contrappeso: 10 000 kg | 10,5 m | kg | *14.070 | *14.070 | | | | | | | *10.850 | *10.850 | *10.850 | *10.850 | 5,4 |
| | 9,0 m | kg | *12.550 | *12.550 | *12.880 | *12.880 | | | | | *8.900 | *8.900 | *8.900 | *8.900 | 7,3 |
| | 7,5 m | kg | *11.640 | *11.640 | *12.840 | *12.840 | *12.500 | *12.500 | | | *8.060 | *8.060 | *8.060 | *8.060 | 8,4 |
| | 6,0 m | kg | *13.590 | *13.590 | *14.300 | *14.300 | *13.990 | *13.990 | *10.160 | *10.160 | *7.680 | *7.680 | *7.680 | *7.680 | 9,2 |
| | 4,5 m | kg | *25.500 | *25.500 | *19.370 | *19.370 | *15.930 | 13.850 | 12.860 | 10.460 | *7.550 | *7.550 | *7.550 | *7.550 | 9,7 |
| | 3,0 m | kg | | | *20.690 | 18.680 | *16.500 | 13.420 | 12.660 | 10.260 | *7.640 | *7.640 | *7.640 | *7.640 | 10,0 |
| | 1,5 m | kg | | | *21.140 | 18.030 | 16.290 | 13.060 | 12.470 | 10.080 | *7.940 | *7.940 | *7.940 | *7.940 | 10,0 |
| | 0 m | kg | *13.500 | *13.500 | *20.300 | 17.680 | *16.040 | 12.840 | 12.360 | 9.980 | *8.500 | *8.500 | *8.500 | *8.500 | 9,8 |
| | -1,5 m | kg | *20.460 | *20.460 | *18.130 | 17.620 | *14.390 | 12.780 | *10.630 | 10.020 | *9.420 | *9.420 | *9.420 | *9.420 | 9,3 |
| | -3,0 m | kg | | | *14.470 | *14.470 | *11.190 | *11.190 | | | | | | | 8,5 |

1. Macchina in modalità "Fine Mode-F" (Power Boost) per le capacità di sollevamento. 2. I carichi sopra riportati sono conformi alle norme SAE J1097 e ISO 10567 relative alle capacità di sollevamento degli escavatori idraulici. 3. I carichi nominali non superano l'87% della capacità di sollevamento idraulico o il 75% del carico di ribaltamento. 4. I carichi nominali contrassegnati con un asterisco (*) sono limitati dalla capacità idraulica piuttosto che dal carico di ribaltamento.

CAPACITA' DI SOLLEVAMENTO EC400F High Reach con braccio diritto

Capacità di sollevamento in corrispondenza dell'estremità dell'avambraccio senza benna.

Per la capacità di sollevamento inclusa la benna, è sufficiente sottrarre il peso effettivo della benna ad attacco diretto o della benna ad attacco rapido dai seguenti valori.

| | Gancio di sollevamento in relazione al livello del suolo | | 4,5 m | | 6,0 m | | 7,5 m | | 9,0 m | | 10,5 m | | Sbraccio massimo di scavo | | Max. |
|---|--|----|------------|-----------|------------|-----------|------------|-----------|------------|-----------|------------|-----------|---------------------------|-----------|------|
| | | | Longit. UC | Trasv. UC | Longit. UC | Trasv. UC | Longit. UC | Trasv. UC | Longit. UC | Trasv. UC | Longit. UC | Trasv. UC | Longit. UC | Trasv. UC | |
| Braccio: 6,8 m Avambraccio: 3,9 m Pattino: 600 mm Contrappeso: 10 000 kg | 12,0 m | kg | | | | | | | | | | | *11.360 | *11.360 | 4,0 |
| | 10,5 m | kg | | | *10.340 | *10.340 | | | | | | | *8.010 | *8.010 | 6,6 |
| | 9,0 m | kg | | | *10.310 | *10.310 | *9.630 | *9.630 | | | | | *6.870 | *6.870 | 8,2 |
| | 7,5 m | kg | | | *9.940 | *9.940 | *10.360 | *10.360 | *8.020 | *8.020 | | | *6.310 | *6.310 | 9,2 |
| | 6,0 m | kg | *9.380 | *9.380 | *10.670 | *10.670 | *11.120 | *11.120 | *10.180 | *10.180 | | | *6.040 | *6.040 | 10,0 |
| | 4,5 m | kg | *17.190 | *17.190 | *14.400 | *14.400 | *13.200 | *13.200 | *11.660 | 10.400 | | | *5.940 | *5.940 | 10,4 |
| | 3,0 m | kg | | | *19.980 | 18.680 | *16.080 | 13.340 | 12.520 | 10.150 | *7.640 | *7.640 | *6.010 | *6.010 | 10,6 |
| | 1,5 m | kg | | | *20.930 | 17.890 | 16.090 | 12.910 | 12.270 | 9.920 | *8.150 | 7.940 | *6.220 | *6.220 | 10,7 |
| | 0 m | kg | *15.300 | *15.300 | *20.720 | 17.400 | 15.770 | 12.600 | 12.100 | 9.750 | | | *6.610 | *6.610 | 10,5 |
| | -1,5 m | kg | *19.520 | *19.520 | *19.210 | 17.210 | *15.190 | 12.460 | *11.890 | 9.700 | | | *7.240 | *7.240 | 10,0 |
| Braccio: 6,8 m Avambraccio: 3,9 m Pattino: 700 mm Contrappeso: 10 000 kg | -3,0 m | kg | *20.040 | *20.040 | *16.290 | *16.290 | *12.830 | 12.510 | *9.070 | *9.070 | | | | | 9,3 |
| | 12,0 m | kg | | | | | | | | | | | *11.360 | *11.360 | 4,0 |
| | 10,5 m | kg | | | *10.340 | *10.340 | | | | | | | *8.010 | *8.010 | 6,6 |
| | 9,0 m | kg | | | *10.310 | *10.310 | *9.630 | *9.630 | | | | | *6.870 | *6.870 | 8,2 |
| | 7,5 m | kg | | | *9.940 | *9.940 | *10.360 | *10.360 | *8.020 | *8.020 | | | *6.310 | *6.310 | 9,2 |
| | 6,0 m | kg | *9.380 | *9.380 | *10.670 | *10.670 | *11.120 | *11.120 | *10.180 | *10.180 | | | *6.040 | *6.040 | 10,0 |
| | 4,5 m | kg | *17.190 | *17.190 | *14.400 | *14.400 | *13.200 | *13.200 | *11.660 | 10.480 | | | *5.940 | *5.940 | 10,4 |
| | 3,0 m | kg | | | *19.980 | 18.820 | *16.080 | 13.440 | 12.620 | 10.240 | *7.640 | *7.640 | *6.010 | *6.010 | 10,6 |
| | 1,5 m | kg | | | *20.930 | 18.030 | 16.230 | 13.010 | 12.370 | 10.000 | *8.150 | 8.000 | *6.220 | *6.220 | 10,7 |
| | 0 m | kg | *15.300 | *15.300 | *20.720 | 17.540 | 15.900 | 12.700 | 12.200 | 9.830 | | | *6.610 | *6.610 | 10,5 |
| Braccio: 6,8 m Avambraccio: 3,9 m Pattino: 800 mm Contrappeso: 10 000 kg | -1,5 m | kg | *19.520 | *19.520 | *19.210 | 17.350 | *15.190 | 12.570 | *11.890 | 9.780 | | | *7.240 | *7.240 | 10,0 |
| | -3,0 m | kg | *20.040 | *20.040 | *16.290 | *16.290 | *12.830 | 12.610 | *9.070 | *9.070 | | | | | 9,3 |
| | 12,0 m | kg | | | | | | | | | | | *11.360 | *11.360 | 4,0 |
| | 10,5 m | kg | | | *10.340 | *10.340 | | | | | | | *8.010 | *8.010 | 6,6 |
| | 9,0 m | kg | | | *10.310 | *10.310 | *9.630 | *9.630 | | | | | *6.870 | *6.870 | 8,2 |
| | 7,5 m | kg | | | *9.940 | *9.940 | *10.360 | *10.360 | *8.020 | *8.020 | | | *6.310 | *6.310 | 9,2 |
| | 6,0 m | kg | *9.380 | *9.380 | *10.670 | *10.670 | *11.120 | *11.120 | *10.180 | *10.180 | | | *6.040 | *6.040 | 10,0 |
| | 4,5 m | kg | *17.190 | *17.190 | *14.400 | *14.400 | *13.200 | *13.200 | *11.660 | 10.560 | | | *5.940 | *5.940 | 10,4 |
| | 3,0 m | kg | | | *19.980 | 18.960 | *16.080 | 13.550 | 12.720 | 10.320 | *7.640 | *7.640 | *6.010 | *6.010 | 10,6 |
| | 1,5 m | kg | | | *20.930 | 18.170 | 16.360 | 13.110 | 12.480 | 10.080 | *8.150 | 8.070 | *6.220 | *6.220 | 10,7 |
| Braccio: 6,8 m Avambraccio: 3,9 m Pattino: 800 mm Contrappeso: 10 000 kg | 0 m | kg | *15.300 | *15.300 | *20.720 | 17.680 | 16.030 | 12.810 | 12.300 | 9.920 | | | *6.610 | *6.610 | 10,5 |
| | -1,5 m | kg | *19.520 | *19.520 | *19.210 | 17.490 | *15.190 | 12.670 | *11.890 | 9.860 | | | *7.240 | *7.240 | 10,0 |
| | -3,0 m | kg | *20.040 | *20.040 | *16.290 | *16.290 | *12.830 | 12.720 | *9.070 | *9.070 | | | | | 9,3 |

1. Macchina in modalità "Fine Mode-F" (Power Boost) per le capacità di sollevamento. 2. I carichi sopra riportati sono conformi alle norme SAE J1097 e ISO 10567 relative alle capacità di sollevamento degli escavatori idraulici. 3. I carichi nominali non superano l'87% della capacità di sollevamento idraulico o il 75% del carico di ribaltamento. 4. I carichi nominali contrassegnati con un asterisco (*) sono limitati dalla capacità idraulica piuttosto che dal carico di ribaltamento.

Caratteristiche

CAPACITÀ DI SOLLEVAMENTO EC400F High Reach con prolunga piegato e piegato

Capacità di sollevamento in corrispondenza dell'estremità dell'avambraccio senza benna.

Per la capacità di sollevamento inclusa la benna, è sufficiente sottrarre il peso effettivo della benna ad attacco diretto o della benna ad attacco rapido dai seguenti valori.

| | Gancio di sollevamento in relazione al livello del suolo | | 3,0 m | | 4,5 m | | 6,0 m | | 7,5 m | | 9,0 m | | 10,5 m | | Sbraccio massimo di scavo | | Max. m |
|---|--|----|------------|-----------|------------|-----------|------------|-----------|------------|-----------|------------|-----------|------------|-----------|---------------------------|-----------|--------|
| | | | Longit. UC | Trasv. UC | Longit. UC | Trasv. UC | Longit. UC | Trasv. UC | Longit. UC | Trasv. UC | Longit. UC | Trasv. UC | Longit. UC | Trasv. UC | Longit. UC | Trasv. UC | |
| Braccio: 8,7 m Avambraccio: 3,2 m Pattino: 600 mm Contrappeso: 10 000 kg | 9,0 m | kg | | | | | | | | | | | | | *7.580 | *7.580 | 9,0 |
| | 7,5 m | kg | | | | | | | | | *8.270 | *8.270 | | | *7.580 | *7.580 | 10,0 |
| | 6,0 m | kg | | | *16.690 | *16.690 | *12.010 | *12.010 | *9.940 | *9.940 | *8.790 | *8.790 | *8.170 | 7.980 | *7.770 | *7.770 | 10,6 |
| | 4,5 m | kg | | | | | *14.370 | *14.370 | *11.160 | *11.160 | *9.480 | *9.480 | *8.520 | 7.710 | *8.160 | 7.020 | 11,1 |
| | 3,0 m | kg | | | | | *16.540 | 16.070 | *12.380 | 12.080 | *10.230 | 9.350 | *8.950 | 7.390 | 8.270 | 6.550 | 11,3 |
| | 1,5 m | kg | | | | | *13.980 | *13.980 | *13.330 | 11.340 | *10.880 | 8.860 | 8.980 | 7.080 | 8.030 | 6.320 | 11,3 |
| | 0 m | kg | | | | | *16.780 | 14.740 | *13.900 | 10.870 | 10.870 | 8.490 | 8.720 | 6.830 | 8.040 | 6.300 | 11,1 |
| | -1,5 m | kg | | | *10.350 | *10.350 | *17.730 | 14.630 | 13.790 | 10.620 | 10.640 | 8.270 | 8.570 | 6.680 | 8.350 | 6.520 | 10,7 |
| | -3,0 m | kg | | | *17.850 | *17.850 | *17.160 | 14.670 | 13.720 | 10.550 | 10.560 | 8.190 | | | 9.080 | 7.070 | 10,0 |
| | -4,5 m | kg | *19.530 | *19.530 | *19.930 | *19.930 | *16.110 | 14.880 | *13.110 | 10.660 | 10.660 | 8.290 | | | 10.500 | 8.170 | 9,1 |
| Braccio: 8,7 m Avambraccio: 3,2 m Pattino: 700 mm Contrappeso: 10 000 kg | -6,0 m | kg | | | *17.590 | *17.590 | *14.300 | *14.300 | *11.530 | 11.000 | | | | | *11.050 | 10.480 | 7,8 |
| | 9,0 m | kg | | | | | | | | | | | | | *7.580 | *7.580 | 9,0 |
| | 7,5 m | kg | | | | | | | | | *8.270 | *8.270 | | | *7.580 | *7.580 | 10,0 |
| | 6,0 m | kg | | | *16.690 | *16.690 | *12.010 | *12.010 | *9.940 | *9.940 | *8.790 | *8.790 | *8.170 | 8.050 | *7.770 | *7.770 | 10,6 |
| | 4,5 m | kg | | | | | *14.370 | *14.370 | *11.160 | *11.160 | *9.480 | *9.480 | *8.520 | 7.780 | *8.160 | 7.080 | 11,1 |
| | 3,0 m | kg | | | | | *16.540 | 16.210 | *12.380 | 12.180 | *10.230 | 9.430 | *8.950 | 7.450 | 8.350 | 6.620 | 11,3 |
| | 1,5 m | kg | | | | | *13.980 | *13.980 | *13.330 | 11.450 | *10.880 | 8.940 | 9.060 | 7.150 | 8.100 | 6.380 | 11,3 |
| | 0 m | kg | | | | | *16.780 | 14.880 | *13.900 | 10.970 | 10.980 | 8.580 | 8.810 | 6.900 | 8.120 | 6.360 | 11,1 |
| | -1,5 m | kg | | | *10.350 | *10.350 | *17.730 | 14.770 | 13.920 | 10.720 | 10.740 | 8.350 | 8.650 | 6.750 | 8.440 | 6.580 | 10,7 |
| | -3,0 m | kg | | | *17.850 | *17.850 | *17.160 | 14.810 | *13.840 | 10.660 | 10.660 | 8.270 | | | 9.160 | 7.140 | 10,0 |
| Braccio: 8,7 m Avambraccio: 3,2 m Pattino: 800 mm Contrappeso: 10 000 kg | -4,5 m | kg | *19.530 | *19.530 | *19.930 | *19.930 | *16.110 | 15.020 | *13.110 | 10.760 | *10.690 | 8.370 | | | *10.530 | 8.250 | 9,1 |
| | -6,0 m | kg | | | *17.590 | *17.590 | *14.300 | *14.300 | *11.530 | 11.100 | | | | | *11.050 | 10.580 | 7,8 |
| | 9,0 m | kg | | | | | | | | | | | | | *7.580 | *7.580 | 9,0 |
| | 7,5 m | kg | | | | | | | | | *8.270 | *8.270 | | | *7.580 | *7.580 | 10,0 |
| | 6,0 m | kg | | | *16.690 | *16.690 | *12.010 | *12.010 | *9.940 | *9.940 | *8.790 | *8.790 | *8.170 | 8.110 | *7.770 | *7.770 | 10,6 |
| | 4,5 m | kg | | | | | *14.370 | *14.370 | *11.160 | *11.160 | *9.480 | *9.480 | *8.520 | 7.840 | *8.160 | 7.150 | 11,1 |
| | 3,0 m | kg | | | | | *16.540 | 16.350 | *12.380 | 12.290 | *10.230 | 9.510 | *8.950 | 7.520 | 8.430 | 6.680 | 11,3 |
| | 1,5 m | kg | | | | | *13.980 | *13.980 | *13.330 | 11.550 | *10.880 | 9.020 | 9.150 | 7.220 | 8.180 | 6.440 | 11,3 |
| | 0 m | kg | | | | | *16.780 | 15.020 | *13.900 | 11.080 | 11.080 | 8.660 | 8.890 | 6.970 | 8.200 | 6.430 | 11,1 |
| | -1,5 m | kg | | | *10.350 | *10.350 | *17.730 | 14.910 | 14.050 | 10.830 | 10.840 | 8.430 | 8.740 | 6.820 | 8.520 | 6.650 | 10,7 |
| Braccio: 8,7 m Avambraccio: 3,2 m Pattino: 800 mm Contrappeso: 10 000 kg | -3,0 m | kg | | | *17.850 | *17.850 | *17.160 | 14.960 | *13.840 | 10.760 | 10.760 | 8.360 | | | 9.250 | 7.210 | 10,0 |
| | -4,5 m | kg | *19.530 | *19.530 | *19.930 | *19.930 | *16.110 | 15.160 | *13.110 | 10.870 | *10.690 | 8.460 | | | *10.530 | 8.330 | 9,1 |
| | -6,0 m | kg | | | *17.590 | *17.590 | *14.300 | *14.300 | *11.530 | 11.210 | | | | | *11.050 | 10.680 | 7,8 |

1. Macchina in modalità "Fine Mode-F" (Power Boost) per le capacità di sollevamento. 2. I carichi sopra riportati sono conformi alle norme SAE J1097 e ISO 10567 relative alle capacità di sollevamento degli escavatori idraulici. 3. I carichi nominali non superano l'87% della capacità di sollevamento idraulico o il 75% del carico di ribaltamento. 4. I carichi nominali contrassegnati con un asterisco (*) sono limitati dalla capacità idraulica piuttosto che dal carico di ribaltamento.

CAPACITÀ DI SOLLEVAMENTO EC400F High Reach con prolunga piegato e piegato

Capacità di sollevamento in corrispondenza dell'estremità dell'avambraccio senza benna.

Per la capacità di sollevamento inclusa la benna, è sufficiente sottrarre il peso effettivo della benna ad attacco diretto o della benna ad attacco rapido dai seguenti valori.

| | Gancio di sollevamento in relazione al livello del suolo | | 3,0 m | | 4,5 m | | 6,0 m | | 7,5 m | | 9,0 m | | 10,5 m | | Sbraccio massimo di scavo | | Max. m |
|---|--|----|------------|-----------|------------|-----------|------------|-----------|------------|-----------|------------|-----------|------------|-----------|---------------------------|-----------|--------|
| | | | Longit. UC | Trasv. UC | Longit. UC | Trasv. UC | Longit. UC | Trasv. UC | Longit. UC | Trasv. UC | Longit. UC | Trasv. UC | Longit. UC | Trasv. UC | Longit. UC | Trasv. UC | |
| Braccio: 8,7 m Avambraccio: 3,9 m Pattino: 600 mm Contrappeso: 10 000 kg | 9,0 m | kg | | | | | | | | | | | | | *5.960 | *5.960 | 9,7 |
| | 7,5 m | kg | | | | | | | | | *7.630 | *7.630 | *6.530 | *6.530 | *5.960 | *5.960 | 10,6 |
| | 6,0 m | kg | | | | | | | *9.170 | *9.170 | *8.190 | *8.190 | *7.610 | *7.610 | *6.100 | *6.100 | 11,3 |
| | 4,5 m | kg | | | | | *13.100 | *13.100 | *10.410 | *10.410 | *8.930 | *8.930 | *8.040 | 7.860 | *6.380 | *6.380 | 11,7 |
| | 3,0 m | kg | | | | | *15.320 | *15.320 | *11.690 | *11.690 | *9.720 | 9.510 | *8.530 | 7.490 | *6.810 | 6.090 | 11,9 |
| | 1,5 m | kg | | | | | *16.870 | 15.510 | *12.780 | 11.540 | *10.450 | 8.960 | *9.010 | 7.140 | *7.430 | 5.860 | 11,9 |
| | 0 m | kg | | | | | *17.610 | 14.830 | *13.530 | 10.950 | 10.920 | 8.530 | 8.740 | 6.840 | 7.440 | 5.820 | 11,7 |
| | -1,5 m | kg | | | *11.600 | *11.600 | *17.750 | 14.540 | 13.770 | 10.590 | 10.610 | 8.240 | 8.530 | 6.640 | 7.670 | 5.970 | 11,3 |
| | -3,0 m | kg | *12.200 | *12.200 | *16.370 | *16.370 | *17.430 | 14.470 | 13.610 | 10.440 | 10.460 | 8.090 | 8.430 | 6.550 | 8.220 | 6.390 | 10,7 |
| | -4,5 m | kg | *16.700 | *16.700 | *21.210 | *21.210 | *16.650 | 14.590 | *13.390 | 10.460 | 10.470 | 8.100 | | | 9.290 | 7.210 | 9,8 |
| | -6,0 m | kg | *21.810 | *21.810 | *19.160 | *19.160 | *15.220 | 14.910 | *12.280 | 10.680 | | | | | *10.480 | 8.850 | 8,6 |
| | -7,5 m | kg | | | *15.860 | *15.860 | *12.650 | *12.650 | | | | | | | *11.080 | *11.080 | 6,8 |
| Braccio: 8,7 m Avambraccio: 3,9 m Pattino: 700 mm Contrappeso: 10 000 kg | 9,0 m | kg | | | | | | | | | | | | | *5.960 | *5.960 | 9,7 |
| | 7,5 m | kg | | | | | | | | | *7.630 | *7.630 | *6.530 | *6.530 | *5.960 | *5.960 | 10,6 |
| | 6,0 m | kg | | | | | | | *9.170 | *9.170 | *8.190 | *8.190 | *7.610 | *7.610 | *6.100 | *6.100 | 11,3 |
| | 4,5 m | kg | | | | | *13.100 | *13.100 | *10.410 | *10.410 | *8.930 | *8.930 | *8.040 | 7.920 | *6.380 | *6.380 | 11,7 |
| | 3,0 m | kg | | | | | *15.320 | *15.320 | *11.690 | *11.690 | *9.720 | 9.590 | *8.530 | 7.560 | *6.810 | 6.150 | 11,9 |
| | 1,5 m | kg | | | | | *16.870 | 15.650 | *12.780 | 11.650 | *10.450 | 9.050 | *9.010 | 7.210 | *7.430 | 5.920 | 11,9 |
| | 0 m | kg | | | | | *17.610 | 14.970 | *13.530 | 11.050 | *11.020 | 8.610 | 8.820 | 6.910 | 7.520 | 5.880 | 11,7 |
| | -1,5 m | kg | | | *11.600 | *11.600 | *17.750 | 14.680 | *13.890 | 10.690 | 10.720 | 8.320 | 8.610 | 6.710 | 7.750 | 6.030 | 11,3 |
| | -3,0 m | kg | *12.200 | *12.200 | *16.370 | *16.370 | *17.430 | 14.610 | 13.740 | 10.540 | 10.560 | 8.170 | 8.510 | 6.620 | 8.300 | 6.450 | 10,7 |
| | -4,5 m | kg | *16.700 | *16.700 | *21.210 | *21.210 | *16.650 | 14.730 | *13.390 | 10.560 | 10.570 | 8.190 | | | 9.380 | 7.290 | 9,8 |
| | -6,0 m | kg | *21.810 | *21.810 | *19.160 | *19.160 | *15.220 | 15.050 | *12.280 | 10.780 | | | | | *10.480 | 8.940 | 8,6 |
| | -7,5 m | kg | | | *15.860 | *15.860 | *12.650 | *12.650 | | | | | | | *11.080 | *11.080 | 6,8 |
| Braccio: 8,7 m Avambraccio: 3,9 m Pattino: 800 mm Contrappeso: 10 000 kg | 9,0 m | kg | | | | | | | | | | | | | *5.960 | *5.960 | 9,7 |
| | 7,5 m | kg | | | | | | | | | *7.630 | *7.630 | *6.530 | *6.530 | *5.960 | *5.960 | 10,6 |
| | 6,0 m | kg | | | | | | | *9.170 | *9.170 | *8.190 | *8.190 | *7.610 | *7.610 | *6.100 | *6.100 | 11,3 |
| | 4,5 m | kg | | | | | *13.100 | *13.100 | *10.410 | *10.410 | *8.930 | *8.930 | *8.040 | 7.990 | *6.380 | *6.380 | 11,7 |
| | 3,0 m | kg | | | | | *15.320 | *15.320 | *11.690 | *11.690 | *9.720 | 9.670 | *8.530 | 7.630 | *6.810 | 6.210 | 11,9 |
| | 1,5 m | kg | | | | | *16.870 | 15.790 | *12.780 | 11.750 | *10.450 | 9.130 | *9.010 | 7.280 | *7.430 | 5.980 | 11,9 |
| | 0 m | kg | | | | | *17.610 | 15.110 | *13.530 | 11.150 | *11.020 | 8.700 | 8.910 | 6.980 | 7.590 | 5.940 | 11,7 |
| | -1,5 m | kg | | | *11.600 | *11.600 | *17.750 | 14.820 | *13.890 | 10.800 | 10.820 | 8.400 | 8.690 | 6.780 | 7.820 | 6.100 | 11,3 |
| | -3,0 m | kg | *12.200 | *12.200 | *16.370 | *16.370 | *17.430 | 14.760 | *13.870 | 10.640 | 10.660 | 8.260 | 8.600 | 6.680 | 8.390 | 6.520 | 10,7 |
| | -4,5 m | kg | *16.700 | *16.700 | *21.210 | *21.210 | *16.650 | 14.880 | *13.390 | 10.670 | 10.670 | 8.270 | | | 9.470 | 7.360 | 9,8 |
| | -6,0 m | kg | *21.810 | *21.810 | *19.160 | *19.160 | *15.220 | 15.190 | *12.280 | 10.890 | | | | | *10.480 | 9.030 | 8,6 |
| | -7,5 m | kg | | | *15.860 | *15.860 | *12.650 | *12.650 | | | | | | | *11.080 | *11.080 | 6,8 |

1. Macchina in modalità "Fine Mode-F" (Power Boost) per le capacità di sollevamento. 2. I carichi sopra riportati sono conformi alle norme SAE J1097 e ISO 10567 relative alle capacità di sollevamento degli escavatori idraulici. 3. I carichi nominali non superano l'87% della capacità di sollevamento idraulico o il 75% del carico di ribaltamento. 4. I carichi nominali contrassegnati con un asterisco (*) sono limitati dalla capacità idraulica piuttosto che dal carico di ribaltamento.

Caratteristiche

CAPACITÀ DI SOLLEVAMENTO EC400F High Reach con prolunga diritto e diritto

Capacità di sollevamento in corrispondenza dell'estremità dell'avambraccio senza benna.

Per la capacità di sollevamento inclusa la benna, è sufficiente sottrarre il peso effettivo della benna ad attacco diretto o della benna ad attacco rapido dai seguenti valori.

| | Gancio di sollevamento in relazione al livello del suolo | | 4,5 m | | 6,0 m | | 7,5 m | | 9,0 m | | 10,5 m | | 12,0 m | | 13,5 m | | Sbraccio massimo di scavo | | Max. |
|---|--|----|------------|-----------|------------|-----------|------------|-----------|------------|-----------|------------|-----------|------------|-----------|------------|-----------|---------------------------|-----------|------|
| | | | Longit. UC | Trasv. UC | Longit. UC | Trasv. UC | Longit. UC | Trasv. UC | Longit. UC | Trasv. UC | Longit. UC | Trasv. UC | Longit. UC | Trasv. UC | Longit. UC | Trasv. UC | Longit. UC | Trasv. UC | |
| Braccio: 9,8 m Avambraccio: 3,2 m Pattino: 600 mm Contrappeso: 10 000 kg | 13,5 m | kg | *14.340 | *14.340 | *11.970 | *11.970 | | | | | | | | | | | *11.200 | *11.200 | 6,1 |
| | 12,0 m | kg | | | *12.960 | *12.960 | *12.390 | *12.390 | | | | | | | | | *9.270 | *9.270 | 8,4 |
| | 10,5 m | kg | | | *12.410 | *12.410 | *12.300 | *12.300 | *10.780 | 10.220 | | | | | | | *8.380 | *8.380 | 9,9 |
| | 9,0 m | kg | *12.800 | *12.800 | *13.600 | *13.600 | *12.570 | *12.570 | *10.820 | 10.110 | 9.540 | 7.620 | | | | | *7.900 | 6.920 | 11,0 |
| | 7,5 m | kg | | | *16.200 | *16.200 | *13.060 | *13.060 | *11.040 | 9.750 | 9.410 | 7.500 | | | | | 7.590 | 5.980 | 11,8 |
| | 6,0 m | kg | | | | | *13.630 | 12.160 | *11.310 | 9.260 | 9.150 | 7.240 | 7.300 | 5.730 | | | 6.890 | 5.390 | 12,4 |
| | 4,5 m | kg | | | | | *14.030 | 11.210 | 11.120 | 8.730 | 8.830 | 6.940 | 7.150 | 5.590 | | | 6.460 | 5.020 | 12,7 |
| | 3,0 m | kg | | | | | | | 10.630 | 8.260 | 8.530 | 6.650 | 6.990 | 5.430 | | | 6.220 | 4.820 | 12,9 |
| | 1,5 m | kg | | | | | | | 10.280 | 7.930 | 8.300 | 6.420 | 6.860 | 5.310 | | | 6.160 | 4.750 | 12,9 |
| | 0 m | kg | | | | | *12.090 | 9.970 | 10.100 | 7.750 | 8.160 | 6.290 | 6.790 | 5.240 | | | 6.260 | 4.830 | 12,8 |
| | -1,5 m | kg | | | | | *10.630 | 10.020 | *9.480 | 7.720 | *8.030 | 6.260 | *6.390 | 5.260 | | | *5.700 | 5.060 | 12,4 |
| | -3,0 m | kg | | | | | *8.840 | *8.840 | *8.030 | 7.810 | *6.720 | 6.340 | | | | | *4.840 | *4.840 | 11,9 |
| | -4,5 m | kg | | | | | | | *6.060 | *6.060 | | | | | | | | | 11,1 |
| Braccio: 9,8 m Avambraccio: 3,2 m Pattino: 700 mm Contrappeso: 10 000 kg | 13,5 m | kg | *14.340 | *14.340 | *11.970 | *11.970 | | | | | | | | | | | *11.200 | *11.200 | 6,1 |
| | 12,0 m | kg | | | *12.960 | *12.960 | *12.390 | *12.390 | | | | | | | | | *9.270 | *9.270 | 8,4 |
| | 10,5 m | kg | | | *12.410 | *12.410 | *12.300 | *12.300 | *10.780 | 10.310 | | | | | | | *8.380 | *8.380 | 9,9 |
| | 9,0 m | kg | *12.800 | *12.800 | *13.600 | *13.600 | *12.570 | *12.570 | *10.820 | 10.190 | *9.570 | 7.680 | | | | | *7.900 | 6.980 | 11,0 |
| | 7,5 m | kg | | | *16.200 | *16.200 | *13.060 | *13.060 | *11.040 | 9.830 | 9.500 | 7.570 | | | | | *7.640 | 6.040 | 11,8 |
| | 6,0 m | kg | | | | | *13.630 | 12.260 | *11.310 | 9.340 | 9.230 | 7.310 | 7.370 | 5.790 | | | 6.960 | 5.450 | 12,4 |
| | 4,5 m | kg | | | | | *14.030 | 11.320 | 11.220 | 8.810 | 8.920 | 7.010 | 7.220 | 5.650 | | | 6.520 | 5.070 | 12,7 |
| | 3,0 m | kg | | | | | | | 10.730 | 8.340 | 8.620 | 6.720 | 7.060 | 5.490 | | | 6.290 | 4.870 | 12,9 |
| | 1,5 m | kg | | | | | | | 10.390 | 8.010 | 8.380 | 6.490 | 6.930 | 5.360 | | | 6.220 | 4.810 | 12,9 |
| | 0 m | kg | | | | | *12.090 | 10.080 | 10.200 | 7.840 | 8.240 | 6.360 | 6.860 | 5.300 | | | 6.320 | 4.880 | 12,8 |
| | -1,5 m | kg | | | | | *10.630 | 10.130 | *9.480 | 7.800 | *8.030 | 6.320 | *6.390 | 5.310 | | | *5.700 | 5.120 | 12,4 |
| | -3,0 m | kg | | | | | *8.840 | *8.840 | *8.030 | 7.900 | *6.720 | 6.400 | | | | | *4.840 | *4.840 | 11,9 |
| | -4,5 m | kg | | | | | | | *6.060 | *6.060 | | | | | | | | | 11,1 |
| Braccio: 9,8 m Avambraccio: 3,2 m Pattino: 800 mm Contrappeso: 10 000 kg | 13,5 m | kg | *14.340 | *14.340 | *11.970 | *11.970 | | | | | | | | | | | *11.200 | *11.200 | 6,1 |
| | 12,0 m | kg | | | *12.960 | *12.960 | *12.390 | *12.390 | | | | | | | | | *9.270 | *9.270 | 8,4 |
| | 10,5 m | kg | | | *12.410 | *12.410 | *12.300 | *12.300 | *10.780 | 10.390 | | | | | | | *8.380 | *8.380 | 9,9 |
| | 9,0 m | kg | *12.800 | *12.800 | *13.600 | *13.600 | *12.570 | *12.570 | *10.820 | 10.270 | *9.570 | 7.750 | | | | | *7.900 | 7.050 | 11,0 |
| | 7,5 m | kg | | | *16.200 | *16.200 | *13.060 | *13.060 | *11.040 | 9.910 | 9.580 | 7.630 | | | | | *7.640 | 6.100 | 11,8 |
| | 6,0 m | kg | | | | | *13.630 | 12.370 | *11.310 | 9.420 | 9.320 | 7.380 | 7.440 | 5.840 | | | 7.030 | 5.500 | 12,4 |
| | 4,5 m | kg | | | | | *14.030 | 11.420 | 11.320 | 8.890 | 9.000 | 7.070 | 7.290 | 5.710 | | | 6.590 | 5.130 | 12,7 |
| | 3,0 m | kg | | | | | | | 10.830 | 8.430 | 8.700 | 6.790 | 7.130 | 5.550 | | | 6.350 | 4.920 | 12,9 |
| | 1,5 m | kg | | | | | | | 10.490 | 8.090 | 8.470 | 6.560 | 7.000 | 5.420 | | | 6.290 | 4.860 | 12,9 |
| | 0 m | kg | | | | | *12.090 | 10.180 | 10.300 | 7.920 | 8.330 | 6.430 | 6.930 | 5.350 | | | *6.340 | 4.940 | 12,8 |
| | -1,5 m | kg | | | | | *10.630 | 10.230 | *9.480 | 7.890 | *8.030 | 6.390 | *6.390 | 5.370 | | | *5.700 | 5.170 | 12,4 |
| | -3,0 m | kg | | | | | *8.840 | *8.840 | *8.030 | 7.980 | *6.720 | 6.470 | | | | | *4.840 | *4.840 | 11,9 |
| | -4,5 m | kg | | | | | | | *6.060 | *6.060 | | | | | | | | | 11,1 |

1. Macchina in modalità "Fine Mode-F" (Power Boost) per le capacità di sollevamento. 2. I carichi sopra riportati sono conformi alle norme SAE J1097 e ISO 10567 relative alle capacità di sollevamento degli escavatori idraulici. 3. I carichi nominali non superano l'87% della capacità di sollevamento idraulico o il 75% del carico di ribaltamento. 4. I carichi nominali contrassegnati con un asterisco (*) sono limitati dalla capacità idraulica piuttosto che dal carico di ribaltamento.

CAPACITÀ DI SOLLEVAMENTO EC400F High Reach con prolunga diritto e diritto

Capacità di sollevamento in corrispondenza dell'estremità dell'avambraccio senza benna.

Per la capacità di sollevamento inclusa la benna, è sufficiente sottrarre il peso effettivo della benna ad attacco diretto o della benna ad attacco rapido dai seguenti valori.

| | Gancio di sollevamento in relazione al livello del suolo | | 4,5 m | | 6,0 m | | 7,5 m | | 9,0 m | | 10,5 m | | 12,0 m | | 13,5 m | | Sbraccio massimo di scavo | | Max. |
|---|--|----|------------|-----------|------------|-----------|------------|-----------|------------|-----------|------------|-----------|------------|-----------|------------|-----------|---------------------------|-----------|------|
| | | | Longit. UC | Trasv. UC | Longit. UC | Trasv. UC | Longit. UC | Trasv. UC | Longit. UC | Trasv. UC | Longit. UC | Trasv. UC | Longit. UC | Trasv. UC | Longit. UC | Trasv. UC | Longit. UC | Trasv. UC | |
| Braccio: 9,8 m Avambraccio: 3,9 m Pattino: 600 mm Contrappeso: 10 000 kg | 15,0 m | kg | | | | | | | | | | | | | | | *11.490 | *11.490 | 4,3 |
| | 13,5 m | kg | | | *10.980 | *10.980 | | | | | | | | | | | *8.290 | *8.290 | 7,5 |
| | 12,0 m | kg | | | *10.220 | *10.220 | *10.340 | *10.340 | *8.760 | *8.760 | | | | | | | *7.140 | *7.140 | 9,4 |
| | 10,5 m | kg | | | *9.630 | *9.630 | *10.220 | *10.220 | *10.210 | *10.210 | *7.900 | 7.800 | | | | | *6.540 | *6.540 | 10,7 |
| | 9,0 m | kg | | | *10.080 | *10.080 | *10.710 | *10.710 | *10.440 | 10.350 | *9.250 | 7.830 | | | | | *6.200 | 6.180 | 11,8 |
| | 7,5 m | kg | | | *14.250 | *14.250 | *12.600 | *12.600 | *10.700 | 9.960 | *9.340 | 7.650 | 7.520 | 5.950 | | | *6.020 | 5.410 | 12,5 |
| | 6,0 m | kg | | | | | *13.220 | 12.510 | *11.020 | 9.440 | 9.270 | 7.350 | 7.390 | 5.820 | | | *5.950 | 4.910 | 13,1 |
| | 4,5 m | kg | | | | | *13.750 | 11.520 | 11.280 | 8.870 | 8.910 | 7.010 | 7.200 | 5.630 | | | 5.930 | 4.590 | 13,4 |
| | 3,0 m | kg | | | | | 13.860 | 10.680 | 10.730 | 8.350 | 8.570 | 6.680 | 7.000 | 5.440 | 5.790 | 4.460 | 5.720 | 4.410 | 13,6 |
| | 1,5 m | kg | | | | | 13.280 | 10.130 | 10.310 | 7.950 | 8.290 | 6.410 | 6.830 | 5.270 | 5.720 | 4.400 | 5.660 | 4.350 | 13,6 |
| | 0 m | kg | | | | | *12.710 | 9.880 | 10.050 | 7.700 | 8.100 | 6.230 | 6.710 | 5.160 | | | 5.730 | 4.400 | 13,4 |
| | -1,5 m | kg | | | | | *11.450 | 9.840 | *9.890 | 7.600 | 8.010 | 6.140 | 6.670 | 5.120 | | | *5.450 | 4.590 | 13,1 |
| | -3,0 m | kg | | | *10.070 | *10.070 | *9.820 | *9.820 | *8.640 | 7.630 | *7.280 | 6.170 | *5.700 | 5.190 | | | *4.750 | *4.750 | 12,6 |
| | -4,5 m | kg | | | | | *7.760 | *7.760 | *6.930 | *6.930 | *5.670 | *5.670 | | | | | | | 11,9 |
| Braccio: 9,8 m Avambraccio: 3,9 m Pattino: 700 mm Contrappeso: 10 000 kg | 15,0 m | kg | | | | | | | | | | | | | | | *11.490 | *11.490 | 4,3 |
| | 13,5 m | kg | | | *10.980 | *10.980 | | | | | | | | | | | *8.290 | *8.290 | 7,5 |
| | 12,0 m | kg | | | *10.220 | *10.220 | *10.340 | *10.340 | *8.760 | *8.760 | | | | | | | *7.140 | *7.140 | 9,4 |
| | 10,5 m | kg | | | *9.630 | *9.630 | *10.220 | *10.220 | *10.210 | *10.210 | *7.900 | 7.870 | | | | | *6.540 | *6.540 | 10,7 |
| | 9,0 m | kg | | | *10.080 | *10.080 | *10.710 | *10.710 | *10.440 | 10.430 | *9.250 | 7.900 | | | | | *6.200 | *6.200 | 11,8 |
| | 7,5 m | kg | | | *14.250 | *14.250 | *12.600 | *12.600 | *10.700 | 10.040 | *9.340 | 7.710 | 7.590 | 6.000 | | | *6.020 | 5.470 | 12,5 |
| | 6,0 m | kg | | | | | *13.220 | 12.620 | *11.020 | 9.520 | 9.350 | 7.420 | 7.460 | 5.880 | | | *5.950 | 4.960 | 13,1 |
| | 4,5 m | kg | | | | | *13.750 | 11.630 | *11.300 | 8.960 | 9.000 | 7.080 | 7.270 | 5.690 | | | *5.970 | 4.640 | 13,4 |
| | 3,0 m | kg | | | | | *13.930 | 10.780 | 10.830 | 8.430 | 8.660 | 6.750 | 7.070 | 5.500 | 5.850 | 4.510 | 5.790 | 4.460 | 13,6 |
| | 1,5 m | kg | | | | | 13.410 | 10.240 | 10.410 | 8.030 | 8.370 | 6.480 | 6.900 | 5.330 | 5.780 | 4.450 | 5.720 | 4.400 | 13,6 |
| | 0 m | kg | | | | | *12.710 | 9.980 | 10.150 | 7.780 | 8.180 | 6.300 | 6.780 | 5.220 | | | 5.800 | 4.450 | 13,4 |
| | -1,5 m | kg | | | | | *11.450 | 9.940 | *9.890 | 7.680 | 8.100 | 6.210 | 6.740 | 5.180 | | | *5.450 | 4.640 | 13,1 |
| | -3,0 m | kg | | | *10.070 | *10.070 | *9.820 | *9.820 | *8.640 | 7.720 | *7.280 | 6.240 | *5.700 | 5.250 | | | *4.750 | *4.750 | 12,6 |
| | -4,5 m | kg | | | | | *7.760 | *7.760 | *6.930 | *6.930 | *5.670 | *5.670 | | | | | | | 11,9 |
| Braccio: 9,8 m Avambraccio: 3,9 m Pattino: 800 mm Contrappeso: 10 000 kg | 15,0 m | kg | | | | | | | | | | | | | | | *11.490 | *11.490 | 4,3 |
| | 13,5 m | kg | | | *10.980 | *10.980 | | | | | | | | | | | *8.290 | *8.290 | 7,5 |
| | 12,0 m | kg | | | *10.220 | *10.220 | *10.340 | *10.340 | *8.760 | *8.760 | | | | | | | *7.140 | *7.140 | 9,4 |
| | 10,5 m | kg | | | *9.630 | *9.630 | *10.220 | *10.220 | *10.210 | *10.210 | *7.900 | *7.900 | | | | | *6.540 | *6.540 | 10,7 |
| | 9,0 m | kg | | | *10.080 | *10.080 | *10.710 | *10.710 | *10.440 | *10.440 | *9.250 | 7.970 | | | | | *6.200 | *6.200 | 11,8 |
| | 7,5 m | kg | | | *14.250 | *14.250 | *12.600 | *12.600 | *10.700 | 10.130 | *9.340 | 7.780 | 7.670 | 6.060 | | | *6.020 | 5.530 | 12,5 |
| | 6,0 m | kg | | | | | *13.220 | 12.720 | *11.020 | 9.610 | 9.430 | 7.490 | 7.540 | 5.940 | | | *5.950 | 5.020 | 13,1 |
| | 4,5 m | kg | | | | | *13.750 | 11.730 | *11.300 | 9.040 | 9.080 | 7.150 | 7.340 | 5.750 | | | *5.970 | 4.690 | 13,4 |
| | 3,0 m | kg | | | | | *13.930 | 10.890 | 10.930 | 8.510 | 8.740 | 6.820 | 7.140 | 5.550 | 5.910 | 4.560 | 5.850 | 4.510 | 13,6 |
| | 1,5 m | kg | | | | | 13.540 | 10.340 | 10.510 | 8.110 | 8.460 | 6.550 | 6.970 | 5.390 | 5.850 | 4.500 | 5.780 | 4.450 | 13,6 |
| | 0 m | kg | | | | | *12.710 | 10.090 | 10.250 | 7.860 | 8.270 | 6.360 | 6.850 | 5.270 | | | 5.860 | 4.500 | 13,4 |
| | -1,5 m | kg | | | | | *11.450 | 10.050 | *9.890 | 7.760 | 8.180 | 6.280 | 6.810 | 5.240 | | | *5.450 | 4.690 | 13,1 |
| | -3,0 m | kg | | | *10.070 | *10.070 | *9.820 | *9.820 | *8.640 | 7.800 | *7.280 | 6.310 | *5.700 | 5.300 | | | *4.750 | *4.750 | 12,6 |
| | -4,5 m | kg | | | | | *7.760 | *7.760 | *6.930 | *6.930 | *5.670 | *5.670 | | | | | | | 11,9 |

1. Macchina in modalità "Fine Mode-F" (Power Boost) per le capacità di sollevamento. 2. I carichi sopra riportati sono conformi alle norme SAE J1097 e ISO 10567 relative alle capacità di sollevamento degli escavatori idraulici. 3. I carichi nominali non superano l'87% della capacità di sollevamento idraulico o il 75% del carico di ribaltamento. 4. I carichi nominali contrassegnati con un asterisco (*) sono limitati dalla capacità idraulica piuttosto che dal carico di ribaltamento.

Caratteristiche

CAPACITA' DI SOLLEVAMENTO EC500F High Reach con braccio piegato

Capacità di sollevamento in corrispondenza dell'estremità dell'avambraccio senza benna.

Per la capacità di sollevamento inclusa la benna, è sufficiente sottrarre il peso effettivo della benna ad attacco diretto o della benna ad attacco rapido dai seguenti valori.

| | Gancio di sollevamento in relazione al livello del suolo | | 3,0 m | | 4,5 m | | 6,0 m | | 7,5 m | | 9,0 m | | 10,5 m | | Sbraccio massimo di scavo | | Max. |
|---|--|----|------------|-----------|------------|-----------|------------|-----------|------------|-----------|------------|-----------|------------|-----------|---------------------------|-----------|------|
| | | | Longit. UC | Trasv. UC | Longit. UC | Trasv. UC | Longit. UC | Trasv. UC | Longit. UC | Trasv. UC | Longit. UC | Trasv. UC | Longit. UC | Trasv. UC | Longit. UC | Trasv. UC | m |
| Braccio: 7,0 m Avambraccio: 3,35 m Pattino: 600 mm Contrappeso: 13 000 kg Sottocarro retrattile meccanico | 9,0 m | kg | | | | | | | *10.830 | *10.830 | | | | | *9.730 | *9.730 | 7,7 |
| | 7,5 m | kg | | | | | | | *14.580 | *14.580 | | | | | *9.220 | *9.220 | 8,7 |
| | 6,0 m | kg | | | | | | | *16.080 | *16.080 | *12.790 | 12.240 | | | *9.090 | *9.090 | 9,5 |
| | 4,5 m | kg | | | *27.530 | *27.530 | *20.900 | *20.900 | *17.700 | 15.910 | *15.970 | 11.960 | | | *9.220 | *9.220 | 9,9 |
| | 3,0 m | kg | | | *23.680 | *23.680 | *24.250 | 21.150 | *19.540 | 15.220 | 15.780 | 11.590 | | | *9.620 | *9.620 | 10,1 |
| | 1,5 m | kg | | | *16.610 | *16.610 | *26.860 | 20.110 | 20.290 | 14.620 | 15.410 | 11.250 | | | *10.310 | 9.500 | 10,1 |
| | 0 m | kg | | | *20.560 | *20.560 | 28.080 | 19.490 | 19.820 | 14.190 | 15.140 | 10.990 | | | *11.420 | 9.710 | 9,8 |
| | -1,5 m | kg | *15.380 | *15.380 | *28.830 | *28.830 | 27.800 | 19.240 | 19.590 | 13.980 | 15.030 | 10.890 | | | *13.250 | 10.380 | 9,3 |
| | -3,0 m | kg | *25.050 | *25.050 | *34.980 | 30.590 | *26.890 | 19.290 | 19.610 | 14.000 | | | | | 16.310 | 11.800 | 8,5 |
| | -4,5 m | kg | | | *30.330 | *30.330 | *23.500 | 19.650 | | | | | | | *18.110 | 14.790 | 7,3 |
| Braccio: 7,0 m Avambraccio: 3,35 m Pattino: 750 mm Contrappeso: 13 000 kg Sottocarro retrattile meccanico | 9,0 m | kg | | | | | | | *10.770 | *10.770 | | | | | *9.830 | *9.830 | 7,6 |
| | 7,5 m | kg | | | | | | | *11.910 | *11.910 | | | | | *9.330 | *9.330 | 8,7 |
| | 6,0 m | kg | | | | | | | *12.660 | *12.660 | *11.990 | 11.750 | | | *9.190 | *9.190 | 9,5 |
| | 4,5 m | kg | | | *21.680 | *21.680 | *16.460 | *16.460 | *13.920 | *13.920 | *12.540 | 11.500 | | | *9.320 | *9.320 | 9,9 |
| | 3,0 m | kg | | | *24.150 | *24.150 | *19.070 | *19.070 | *15.360 | 14.650 | *13.300 | 11.170 | | | *9.710 | 9.320 | 10,1 |
| | 1,5 m | kg | | | *16.690 | *16.690 | *21.140 | 19.440 | *16.620 | 14.110 | *14.000 | 10.860 | | | *10.400 | 9.180 | 10,1 |
| | 0 m | kg | | | *20.540 | *20.540 | *22.220 | 18.890 | *17.420 | 13.730 | 13.770 | 10.640 | | | *11.520 | 9.390 | 9,8 |
| | -1,5 m | kg | *15.320 | *15.320 | *28.740 | *28.740 | *22.260 | 18.660 | *17.550 | 13.540 | 13.680 | 10.550 | | | 13.000 | 10.040 | 9,3 |
| | -3,0 m | kg | *24.960 | *24.960 | *27.600 | *27.600 | *21.190 | 18.710 | *16.700 | 13.570 | | | | | *13.980 | 11.400 | 8,6 |
| | -4,5 m | kg | *31.570 | *31.570 | *23.930 | *23.930 | *18.520 | *18.520 | | | | | | | *14.190 | *14.190 | 7,4 |
| Braccio: 7,0 m Avambraccio: 3,9 m Pattino: 600 mm Contrappeso: 13 000 kg Sottocarro retrattile meccanico | 9,0 m | kg | | | | | | | | | | | | | *7.770 | *7.770 | 8,3 |
| | 7,5 m | kg | | | | | | | | | *9.290 | *9.290 | | | *7.410 | *7.410 | 9,3 |
| | 6,0 m | kg | | | | | | | *14.450 | *14.450 | *12.110 | *12.110 | | | *7.320 | *7.320 | 10,0 |
| | 4,5 m | kg | | | | | *19.390 | *19.390 | *16.680 | 16.120 | *14.580 | 12.090 | | | *7.410 | *7.410 | 10,4 |
| | 3,0 m | kg | | | *31.740 | *31.740 | *22.900 | 21.480 | *18.640 | 15.380 | 15.880 | 11.680 | *8.840 | *8.840 | *7.710 | *7.710 | 10,6 |
| | 1,5 m | kg | | | *21.770 | *21.770 | *25.860 | 20.300 | 20.390 | 14.700 | 15.460 | 11.280 | *9.260 | 8.950 | *8.230 | *8.230 | 10,6 |
| | 0 m | kg | *8.450 | *8.450 | *22.190 | *22.190 | *27.690 | 19.530 | 19.830 | 14.190 | 15.120 | 10.970 | | | *9.070 | 9.000 | 10,3 |
| | -1,5 m | kg | *15.050 | *15.050 | *27.770 | *27.770 | 27.700 | 19.140 | 19.510 | 13.900 | 14.930 | 10.790 | | | *10.390 | 9.530 | 9,9 |
| | -3,0 m | kg | *22.540 | *22.540 | *36.200 | 30.230 | *27.430 | 19.080 | 19.440 | 13.830 | 14.950 | 10.810 | | | *12.670 | 10.640 | 9,1 |
| | -4,5 m | kg | *32.360 | *32.360 | *32.420 | 30.690 | *24.910 | 19.320 | *19.320 | 14.050 | | | | | *17.280 | 12.880 | 8,0 |
| Braccio: 7,0 m Avambraccio: 3,9 m Pattino: 750 mm Contrappeso: 13 000 kg Sottocarro retrattile meccanico | -6,0 m | kg | | | | | *19.060 | *19.060 | | | | | | | | | 6,4 |
| | 9,0 m | kg | | | | | | | | | | | | | *7.770 | *7.770 | 8,3 |
| | 7,5 m | kg | | | | | | | | | *9.290 | *9.290 | | | *7.410 | *7.410 | 9,3 |
| | 6,0 m | kg | | | | | | | *14.450 | *14.450 | *12.110 | *12.110 | | | *7.320 | *7.320 | 10, |
| | 4,5 m | kg | | | | | *19.390 | *19.390 | *16.680 | 16.310 | *14.580 | 12.240 | | | *7.410 | *7.410 | 10,4 |
| | 3,0 m | kg | | | *31.740 | *31.740 | *22.900 | 21.730 | *18.640 | 15.570 | 16.080 | 11.820 | *8.840 | *8.840 | *7.710 | *7.710 | 10,6 |
| | 1,5 m | kg | | | *21.770 | *21.770 | *25.860 | 20.550 | *20.440 | 14.890 | 15.660 | 11.430 | *9.260 | 9.070 | *8.230 | *8.230 | 10,6 |
| | 0 m | kg | *8.450 | *8.450 | *22.190 | *22.190 | *27.690 | 19.780 | 20.090 | 14.380 | 15.320 | 11.110 | | | *9.070 | *9.070 | 10,3 |
| | -1,5 m | kg | *15.050 | *15.050 | *27.770 | *27.770 | 28.070 | 19.390 | 19.770 | 14.080 | 15.130 | 10.930 | | | *10.390 | 9.660 | 9,9 |
| | -3,0 m | kg | *22.540 | *22.540 | *36.200 | 30.610 | *27.430 | 19.330 | 19.700 | 14.010 | *15.080 | 10.960 | | | *12.670 | 10.790 | 9,1 |
| | -4,5 m | kg | *32.360 | *32.360 | *32.420 | 31.070 | *24.910 | 19.570 | *19.320 | 14.230 | | | | | *17.280 | 13.050 | 8,0 |
| | -6,0 m | kg | | | | | *19.060 | *19.060 | | | | | | | | | 6,4 |

1. Macchina in modalità "Fine Mode-F" (Power Boost) per le capacità di sollevamento. 2. I carichi sopra riportati sono conformi alle norme SAE J1097 e ISO 10567 relative alle capacità di sollevamento degli escavatori idraulici. 3. I carichi nominali non superano l'87% della capacità di sollevamento idraulico o il 75% del carico di ribaltamento. 4. I carichi nominali contrassegnati con un asterisco (*) sono limitati dalla capacità idraulica piuttosto che dal carico di ribaltamento.

CAPACITA' DI SOLLEVAMENTO EC500F High Reach con braccio piegato

Capacità di sollevamento in corrispondenza dell'estremità dell'avambraccio senza benna.

Per la capacità di sollevamento inclusa la benna, è sufficiente sottrarre il peso effettivo della benna ad attacco diretto o della benna ad attacco rapido dai seguenti valori.

| | Gancio di sollevamento in relazione al livello del suolo | | 3,0 m | | 4,5 m | | 6,0 m | | 7,5 m | | 9,0 m | | 10,5 m | | Sbraccio massimo di scavo | | Max. |
|---|--|----|------------|-----------|------------|-----------|------------|-----------|------------|-----------|------------|-----------|------------|-----------|---------------------------|-----------|------|
| | | | Longit. UC | Trasv. UC | Longit. UC | Trasv. UC | Longit. UC | Trasv. UC | Longit. UC | Trasv. UC | Longit. UC | Trasv. UC | Longit. UC | Trasv. UC | Longit. UC | Trasv. UC | |
| Braccio: 7,0 m Avambraccio: 3,35 m Pattino: 600 mm Contrappeso: 13 000 kg Sottocarro variabile idraulicamente | 9,0 m | kg | | | | | | | *10.830 | *10.830 | | | | | *9.730 | *9.730 | 7,7 |
| | 7,5 m | kg | | | | | | | *14.580 | *14.580 | | | | | *9.220 | *9.220 | 8,7 |
| | 6,0 m | kg | | | | | | | *16.080 | *16.080 | *12.790 | *12.790 | | | *9.090 | *9.090 | 9,5 |
| | 4,5 m | kg | | | *27.530 | *27.530 | *20.900 | *20.900 | *17.700 | 17.300 | *15.970 | 13.040 | | | *9.220 | *9.220 | 9,9 |
| | 3,0 m | kg | | | *23.680 | *23.680 | *24.250 | 23.090 | *19.540 | 16.610 | *16.940 | 12.670 | | | *9.620 | *9.620 | 10,1 |
| | 1,5 m | kg | | | *16.610 | *16.610 | *26.860 | 22.040 | *21.150 | 16.000 | *17.840 | 12.320 | | | *10.310 | *10.310 | 10,1 |
| | 0 m | kg | | | *20.560 | *20.560 | *28.220 | 21.420 | *22.160 | 15.570 | 17.800 | 12.070 | | | *11.420 | 10.670 | 9,8 |
| | -1,5 m | kg | *15.380 | *15.380 | *28.830 | *28.830 | *28.260 | 21.160 | *22.310 | 15.350 | 17.690 | 11.960 | | | *13.250 | 11.410 | 9,3 |
| | -3,0 m | kg | *25.050 | *25.050 | *34.980 | 33.750 | *26.890 | 21.210 | *21.220 | 15.380 | | | | | *16.540 | 12.950 | 8,5 |
| | -4,5 m | kg | | | *30.330 | *30.330 | | 21.580 | | | | | | | *18.110 | 16.220 | 7,3 |
| Braccio: 7,0 m Avambraccio: 3,35 m Pattino: 750 mm Contrappeso: 13 000 kg Sottocarro variabile idraulicamente | 9,0 m | kg | | | | | | | *10.830 | *10.830 | | | | | *9.730 | *9.730 | 7,7 |
| | 7,5 m | kg | | | | | | | *14.580 | *14.580 | | | | | *9.220 | *9.220 | 8,7 |
| | 6,0 m | kg | | | | | | | *16.080 | *16.080 | *12.790 | *12.790 | | | *9.090 | *9.090 | 9,5 |
| | 4,5 m | kg | | | *27.530 | *27.530 | *20.900 | *20.900 | *17.700 | 17.490 | *15.970 | 13.190 | | | *9.220 | *9.220 | 9,9 |
| | 3,0 m | kg | | | *23.680 | *23.680 | *24.250 | 23.340 | *19.540 | 16.800 | *16.940 | 12.820 | | | *9.620 | *9.620 | 10,1 |
| | 1,5 m | kg | | | *16.610 | *16.610 | *26.860 | 22.300 | *21.150 | 16.190 | *17.840 | 12.470 | | | *10.310 | *10.310 | 10,1 |
| | 0 m | kg | | | *20.560 | *20.560 | *28.220 | 21.680 | *22.160 | 15.760 | 18.020 | 12.220 | | | *11.420 | 10.800 | 9,8 |
| | -1,5 m | kg | *15.380 | *15.380 | *28.830 | *28.830 | *28.260 | 21.420 | *22.310 | 15.540 | 17.910 | 12.110 | | | *13.250 | 11.550 | 9,3 |
| | -3,0 m | kg | *25.050 | *25.050 | *34.980 | 34.150 | *26.890 | 21.470 | *21.220 | 15.570 | | | | | *16.540 | 13.110 | 8,5 |
| | -4,5 m | kg | | | *30.330 | *30.330 | *23.500 | 21.830 | | | | | | | *18.110 | 16.410 | 7,3 |
| Braccio: 7,0 m Avambraccio: 3,35 m Pattino: 900 mm Contrappeso: 13 000 kg Sottocarro variabile idraulicamente | 9,0 m | kg | | | | | | | *10.830 | *10.830 | | | | | *9.730 | *9.730 | 7,7 |
| | 7,5 m | kg | | | | | | | *14.580 | *14.580 | | | | | *9.220 | *9.220 | 8,7 |
| | 6,0 m | kg | | | | | | | *16.080 | *16.080 | *12.790 | *12.790 | | | *9.090 | *9.090 | 9,5 |
| | 4,5 m | kg | | | *27.530 | *27.530 | *20.900 | *20.900 | *17.700 | 17.680 | *15.970 | 13.340 | | | *9.220 | *9.220 | 9,9 |
| | 3,0 m | kg | | | *23.680 | *23.680 | *24.250 | 23.600 | *19.540 | 16.990 | *16.940 | 12.970 | | | *9.620 | *9.620 | 10,1 |
| | 1,5 m | kg | | | *16.610 | *16.610 | *26.860 | 22.560 | *21.150 | 16.380 | *17.840 | 12.620 | | | *10.310 | *10.310 | 10,1 |
| | 0 m | kg | | | *20.560 | *20.560 | *28.220 | 21.930 | *22.160 | 15.950 | 18.250 | 12.370 | | | *11.420 | 10.930 | 9,8 |
| | -1,5 m | kg | *15.380 | *15.380 | *28.830 | *28.830 | *28.260 | 21.680 | *22.310 | 15.730 | 18.130 | 12.260 | | | *13.250 | 11.690 | 9,3 |
| | -3,0 m | kg | *25.050 | *25.050 | *34.980 | 34.550 | *26.890 | 21.720 | *21.220 | 15.760 | | | | | *16.540 | 13.270 | 8,5 |
| | -4,5 m | kg | | | *30.330 | *30.330 | *23.500 | 22.090 | | | | | | | *18.110 | 16.610 | 7,3 |

1. Macchina in modalità "Fine Mode-F" (Power Boost) per le capacità di sollevamento. 2. I carichi sopra riportati sono conformi alle norme SAE J1097 e ISO 10567 relative alle capacità di sollevamento degli escavatori idraulici. 3. I carichi nominali non superano l'87% della capacità di sollevamento idraulico o il 75% del carico di ribaltamento. 4. I carichi nominali contrassegnati con un asterisco (*) sono limitati dalla capacità idraulica piuttosto che dal carico di ribaltamento.

Caratteristiche

CAPACITA' DI SOLLEVAMENTO EC500F High Reach con braccio piegato

Capacità di sollevamento in corrispondenza dell'estremità dell'avambraccio senza benna.

Per la capacità di sollevamento inclusa la benna, è sufficiente sottrarre il peso effettivo della benna ad attacco diretto o della benna ad attacco rapido dai seguenti valori.

| | Gancio di sollevamento in relazione al livello del suolo | | 3,0 m | | 4,5 m | | 6,0 m | | 7,5 m | | 9,0 m | | 10,5 m | | Sbraccio massimo di scavo | | Max. |
|--|--|----|------------|-----------|------------|-----------|------------|-----------|------------|-----------|------------|-----------|------------|-----------|---------------------------|-----------|------|
| | | | Longit. UC | Trasv. UC | Longit. UC | Trasv. UC | Longit. UC | Trasv. UC | Longit. UC | Trasv. UC | Longit. UC | Trasv. UC | Longit. UC | Trasv. UC | Longit. UC | Trasv. UC | m |
| Braccio: 7,0 m Avambraccio: 3,9 m Pattino: 600 mm Contrappeso: 13 000 kg Sottocarro variabile idraulicamente | 9,0 m | kg | | | | | | | | | | | | | *7.770 | *7.770 | 8,3 |
| | 7,5 m | kg | | | | | | | | | *9.290 | *9.290 | | | *7.410 | *7.410 | 9,3 |
| | 6,0 m | kg | | | | | | | *14.450 | *14.450 | *12.110 | *12.110 | | | *7.320 | *7.320 | 10,0 |
| | 4,5 m | kg | | | | | *19.390 | *19.390 | *16.680 | *16.680 | *14.580 | 13.170 | | | *7.410 | *7.410 | 10,4 |
| | 3,0 m | kg | | | *31.740 | *31.740 | *22.900 | *22.900 | *18.640 | 16.770 | *16.250 | 12.760 | *8.840 | *8.840 | *7.710 | *7.710 | 10,6 |
| | 1,5 m | kg | | | *21.770 | *21.770 | *25.860 | 22.230 | *20.440 | 16.090 | *17.310 | 12.360 | *9.260 | *9.260 | *8.230 | *8.230 | 10,6 |
| | 0 m | kg | *8.450 | *8.450 | *22.190 | *22.190 | *27.690 | 21.450 | *21.720 | 15.570 | 17.780 | 12.040 | | | *9.070 | *9.070 | 10,3 |
| | -1,5 m | kg | *15.050 | *15.050 | *27.770 | *27.770 | *28.230 | 21.070 | *22.220 | 15.270 | 17.590 | 11.860 | | | *10.390 | *10.390 | 9,9 |
| | -3,0 m | kg | *22.540 | *22.540 | *36.200 | 33.380 | *27.430 | 21.000 | *21.660 | 15.210 | *15.080 | 11.890 | | | *12.670 | 11.700 | 9,1 |
| | -4,5 m | kg | *32.360 | *32.360 | *32.420 | *32.420 | *24.910 | 21.250 | *19.320 | 15.430 | | | | | *17.280 | 14.140 | 8,0 |
| Braccio: 7,0 m Avambraccio: 3,9 m Pattino: 750 mm Contrappeso: 13 000 kg Sottocarro variabile idraulicamente | -6,0 m | kg | | | | | *19.060 | *19.060 | | | | | | | | | 6,4 |
| | 9,0 m | kg | | | | | | | | | | | | | *7.770 | *7.770 | 8,3 |
| | 7,5 m | kg | | | | | | | | | *9.290 | *9.290 | | | *7.410 | *7.410 | 9,3 |
| | 6,0 m | kg | | | | | | | *14.450 | *14.450 | *12.110 | *12.110 | | | *7.320 | *7.320 | 10,0 |
| | 4,5 m | kg | | | | | *19.390 | *19.390 | *16.680 | *16.680 | *14.580 | 13.320 | | | *7.410 | *7.410 | 10,4 |
| | 3,0 m | kg | | | *31.740 | *31.740 | *22.900 | *22.900 | *18.640 | 16.960 | *16.250 | 12.910 | *8.840 | *8.840 | *7.710 | *7.710 | 10,6 |
| | 1,5 m | kg | | | *21.770 | *21.770 | *25.860 | 22.490 | *20.440 | 16.280 | *17.310 | 12.510 | *9.260 | *9.260 | *8.230 | *8.230 | 10,6 |
| | 0 m | kg | *8.450 | *8.450 | *22.190 | *22.190 | *27.690 | 21.710 | *21.720 | 15.760 | 18.010 | 12.190 | | | *9.070 | *9.070 | 10,3 |
| | -1,5 m | kg | *15.050 | *15.050 | *27.770 | *27.770 | *28.230 | 21.320 | *22.220 | 15.460 | 17.810 | 12.010 | | | *10.390 | *10.390 | 9,9 |
| | -3,0 m | kg | *22.540 | *22.540 | *36.200 | 33.780 | *27.430 | 21.260 | *21.660 | 15.400 | *15.080 | 12.040 | | | *12.670 | 11.850 | 9,1 |
| Braccio: 7,0 m Avambraccio: 3,9 m Pattino: 800 mm Contrappeso: 13 000 kg Sottocarro variabile idraulicamente | -4,5 m | kg | *32.360 | *32.360 | *32.420 | *32.420 | *24.910 | 21.500 | *19.320 | 15.620 | | | | | *17.280 | 14.320 | 8,0 |
| | -6,0 m | kg | | | | | *19.060 | *19.060 | | | | | | | | | 6,4 |
| | 9,0 m | kg | | | | | | | | | | | | | *7.770 | *7.770 | 8,3 |
| | 7,5 m | kg | | | | | | | | | *9.290 | *9.290 | | | *7.410 | *7.410 | 9,3 |
| | 6,0 m | kg | | | | | | | *14.450 | *14.450 | *12.110 | *12.110 | | | *7.320 | *7.320 | 10,0 |
| | 4,5 m | kg | | | | | *19.390 | *19.390 | *16.680 | *16.680 | *14.580 | 13.470 | | | *7.410 | *7.410 | 10,4 |
| | 3,0 m | kg | | | *31.740 | *31.740 | *22.900 | *22.900 | *18.640 | 17.150 | *16.250 | 13.060 | *8.840 | *8.840 | *7.710 | *7.710 | 10,6 |
| | 1,5 m | kg | | | *21.770 | *21.770 | *25.860 | 22.750 | *20.440 | 16.470 | *17.310 | 12.660 | *9.260 | *9.260 | *8.230 | *8.230 | 10,6 |
| | 0 m | kg | *8.450 | *8.450 | *22.190 | *22.190 | *27.690 | 21.970 | *21.720 | 15.950 | *18.060 | 12.340 | | | *9.070 | *9.070 | 10,3 |
| | -1,5 m | kg | *15.050 | *15.050 | *27.770 | *27.770 | *28.230 | 21.580 | *22.220 | 15.650 | 18.030 | 12.160 | | | *10.390 | *10.390 | 9,9 |
| Braccio: 7,0 m Avambraccio: 3,9 m Pattino: 800 mm Contrappeso: 13 000 kg Sottocarro variabile idraulicamente | -3,0 m | kg | *22.540 | *22.540 | *36.200 | 34.180 | *27.430 | 21.520 | *21.660 | 15.590 | *15.080 | 12.190 | | | *12.670 | 12.000 | 9,1 |
| | -4,5 m | kg | *32.360 | *32.360 | *32.420 | *32.420 | *24.910 | 21.760 | *19.320 | 15.810 | | | | | *17.280 | 14.490 | 8,0 |
| | -6,0 m | kg | | | | | *19.060 | *19.060 | | | | | | | | | 6,4 |
| | | | | | | | | | | | | | | | | | |

1. Macchina in modalità "Fine Mode-F" (Power Boost) per le capacità di sollevamento. 2. I carichi sopra riportati sono conformi alle norme SAE J1097 e ISO 10567 relative alle capacità di sollevamento degli escavatori idraulici. 3. I carichi nominali non superano l'87% della capacità di sollevamento idraulico o il 75% del carico di ribaltamento. 4. I carichi nominali contrassegnati con un asterisco (*) sono limitati dalla capacità idraulica piuttosto che dal carico di ribaltamento.

CAPACITA' DI SOLLEVAMENTO EC500F High Reach con braccio diritto

Capacità di sollevamento in corrispondenza dell'estremità dell'avambraccio senza benna.

Per la capacità di sollevamento inclusa la benna, è sufficiente sottrarre il peso effettivo della benna ad attacco diretto o della benna ad attacco rapido dai seguenti valori.

| | Gancio di sollevamento in relazione al livello del suolo | | 3,0 m | | 4,5 m | | 6,0 m | | 7,5 m | | 9,0 m | | 10,5 m | | Sbraccio massimo di scavo | | Max. |
|---|--|----|------------|-----------|------------|-----------|------------|-----------|------------|-----------|------------|-----------|------------|-----------|---------------------------|-----------|------|
| | | | Longit. UC | Trasv. UC | Longit. UC | Trasv. UC | Longit. UC | Trasv. UC | Longit. UC | Trasv. UC | Longit. UC | Trasv. UC | Longit. UC | Trasv. UC | Longit. UC | Trasv. UC | |
| Braccio: 7,5 m Avambraccio: 3,35 m Pattino: 600 mm Contrappeso: 13 000 kg Sottocarro retrattile meccanico | 12,0 m | kg | | | | | | | | | | | | | *14.300 | *14.300 | 4,9 |
| | 10,5 m | kg | | | *14.940 | *14.940 | | | | | | | | | *11.230 | *11.230 | 7,2 |
| | 9,0 m | kg | | | *14.430 | *14.430 | *14.350 | *14.350 | | | | | | | *10.000 | *10.000 | 8,6 |
| | 7,5 m | kg | | | *14.910 | *14.910 | *15.370 | *15.370 | *13.370 | 12.050 | | | | | *9.390 | *9.390 | 9,6 |
| | 6,0 m | kg | *23.110 | *23.110 | *19.350 | *19.350 | *17.850 | 15.860 | *15.830 | 11.860 | | | | | *9.130 | *9.130 | 10,2 |
| | 4,5 m | kg | | | *25.400 | 21.300 | *20.590 | 15.210 | 15.710 | 11.530 | *11.200 | 9.020 | | | *9.110 | 8.800 | 10,7 |
| | 3,0 m | kg | | | *27.510 | 20.060 | 20.220 | 14.560 | 15.330 | 11.170 | 12.130 | 8.870 | | | *9.300 | 8.440 | 10,8 |
| | 1,5 m | kg | | | 27.790 | 19.240 | 19.650 | 14.040 | 15.000 | 10.870 | 11.980 | 8.730 | | | *9.710 | 8.370 | 10,8 |
| | 0 m | kg | | | 27.370 | 18.860 | 19.310 | 13.730 | 14.800 | 10.670 | 11.930 | 8.680 | | | *10.400 | 8.600 | 10,6 |
| | -1,5 m | kg | *17.710 | *17.710 | *25.390 | 18.820 | 19.210 | 13.630 | 14.750 | 10.630 | | | | | *11.530 | 9.180 | 10,1 |
| Braccio: 7,5 m Avambraccio: 3,35 m Pattino: 750 mm Contrappeso: 13 000 kg Sottocarro retrattile meccanico | -3,0 m | kg | *25.520 | *25.520 | *21.850 | 19.030 | *17.830 | 13.760 | *13.560 | 10.800 | | | | | *11.930 | 10.300 | 9,4 |
| | 12,0 m | kg | | | | | | | | | | | | | *14.300 | *14.300 | 4,9 |
| | 10,5 m | kg | | | *14.940 | *14.940 | | | | | | | | | *11.230 | *11.230 | 7,2 |
| | 9,0 m | kg | | | *14.430 | *14.430 | *14.350 | *14.350 | | | | | | | *10.000 | *10.000 | 8,6 |
| | 7,5 m | kg | | | *14.910 | *14.910 | *15.370 | *15.370 | *13.370 | 12.190 | | | | | *9.390 | *9.390 | 9,6 |
| | 6,0 m | kg | *23.110 | *23.110 | *19.350 | *19.350 | *17.850 | 16.050 | *15.830 | 12.010 | | | | | *9.130 | *9.130 | 10,2 |
| | 4,5 m | kg | | | *25.400 | 21.550 | *20.590 | 15.400 | 15.920 | 11.680 | *11.200 | 9.140 | | | *9.110 | 8.910 | 10,7 |
| | 3,0 m | kg | | | *27.510 | 20.310 | 20.480 | 14.740 | 15.530 | 11.320 | 12.300 | 8.990 | | | *9.300 | 8.550 | 10,8 |
| | 1,5 m | kg | | | 28.150 | 19.490 | 19.910 | 14.220 | 15.200 | 11.010 | 12.150 | 8.850 | | | *9.710 | 8.490 | 10,8 |
| | 0 m | kg | | | *27.520 | 19.110 | 19.570 | 13.910 | 15.000 | 10.820 | 12.090 | 8.800 | | | *10.400 | 8.720 | 10,6 |
| Braccio: 7,5 m Avambraccio: 3,9 m Pattino: 600 mm Contrappeso: 13 000 kg Sottocarro retrattile meccanico | -1,5 m | kg | *17.710 | *17.710 | *25.390 | 19.070 | 19.470 | 13.820 | 14.950 | 10.780 | | | | | *11.530 | 9.310 | 10,1 |
| | -3,0 m | kg | *25.520 | *25.520 | *21.850 | 19.270 | *17.830 | 13.940 | *13.560 | 10.950 | | | | | *11.930 | 10.440 | 9,4 |
| | 12,0 m | kg | | | | | | | | | | | | | *10.670 | *10.670 | 6,0 |
| | 10,5 m | kg | | | | | | | *10.980 | *10.980 | | | | | *8.820 | *8.820 | 7,9 |
| | 9,0 m | kg | | | | | | | *12.220 | *12.220 | *9.630 | *9.630 | | | *7.970 | *7.970 | 9,2 |
| | 7,5 m | kg | | | | | *12.070 | *12.070 | *12.760 | *12.760 | *12.090 | *12.090 | | | *7.530 | *7.530 | 10,2 |
| | 6,0 m | kg | | | *14.540 | *14.540 | *14.760 | *14.760 | *14.570 | *14.570 | *13.640 | 12.000 | *9.740 | 9.240 | *7.350 | *7.350 | 10,8 |
| | 4,5 m | kg | | | *32.580 | *32.580 | *24.280 | 21.680 | *19.600 | 15.390 | 15.820 | 11.620 | *12.120 | 9.090 | *7.330 | *7.330 | 11,2 |
| | 3,0 m | kg | | | | | *26.690 | 20.340 | 20.360 | 14.670 | 15.390 | 11.220 | 12.150 | 8.880 | *7.480 | *7.480 | 11,4 |
| | 1,5 m | kg | | | | | 27.930 | 19.340 | 19.710 | 14.070 | 15.010 | 10.860 | 11.950 | 8.690 | *7.790 | 7.770 | 11,3 |
| Braccio: 7,5 m Avambraccio: 3,9 m Pattino: 750 mm Contrappeso: 13 000 kg Sottocarro retrattile meccanico | 0 m | kg | | | *11.870 | *11.870 | 27.320 | 18.800 | 19.270 | 13.680 | 14.740 | 10.610 | 11.820 | 8.570 | *8.320 | 7.950 | 11,1 |
| | -1,5 m | kg | | | *17.710 | *17.710 | *26.250 | 18.640 | 19.080 | 13.500 | 14.620 | 10.500 | 11.830 | 8.580 | *9.150 | 8.430 | 10,7 |
| | -3,0 m | kg | | | *26.110 | *26.110 | *23.280 | 18.750 | *18.870 | 13.550 | 14.700 | 10.580 | | | *10.480 | 9.330 | 10,0 |
| | -4,5 m | kg | | | | | *18.600 | *18.600 | *14.910 | 13.830 | | | | | | | 9,0 |
| | 12,0 m | kg | | | | | | | | | | | | | *10.670 | *10.670 | 6,0 |
| | 10,5 m | kg | | | | | | | *10.980 | *10.980 | | | | | *8.820 | *8.820 | 7,9 |
| | 9,0 m | kg | | | | | | | *12.220 | *12.220 | *9.630 | *9.630 | | | *7.970 | *7.970 | 9,2 |
| | 7,5 m | kg | | | | | *12.070 | *12.070 | *12.760 | *12.760 | *12.090 | *12.090 | | | *7.530 | *7.530 | 10,2 |
| | 6,0 m | kg | | | *14.540 | *14.540 | *14.760 | *14.760 | *14.570 | *14.570 | *13.640 | 12.140 | *9.740 | 9.360 | *7.350 | *7.350 | 10,8 |
| | 4,5 m | kg | | | *32.580 | *32.580 | *24.280 | 21.930 | *19.600 | 15.580 | 16.020 | 11.770 | *12.120 | 9.210 | *7.330 | *7.330 | 11,2 |
| Braccio: 7,5 m Avambraccio: 3,9 m Pattino: 750 mm Contrappeso: 13 000 kg Sottocarro retrattile meccanico | 3,0 m | kg | | | | | *26.690 | 20.590 | 20.620 | 14.860 | 15.590 | 11.370 | 12.320 | 9.000 | *7.480 | *7.480 | 11,4 |
| | 1,5 m | kg | | | | | *28.000 | 19.590 | 19.960 | 14.260 | 15.210 | 11.010 | 12.120 | 8.810 | *7.790 | *7.790 | 11,3 |
| | 0 m | kg | | | *11.870 | *11.870 | 27.680 | 19.050 | 19.530 | 13.860 | 14.940 | 10.760 | 11.990 | 8.690 | *8.320 | 8.060 | 11,1 |
| | -1,5 m | kg | | | *17.710 | *17.710 | *26.250 | 18.890 | 19.340 | 13.690 | 14.820 | 10.650 | 12.000 | 8.700 | *9.150 | 8.540 | 10,7 |
| | -3,0 m | kg | | | *26.110 | *26.110 | *23.280 | 19.000 | *18.870 | 13.730 | 14.900 | 10.720 | | | *10.480 | 9.460 | 10,0 |
| | -4,5 m | kg | | | | | *18.600 | *18.600 | *14.910 | 14.020 | | | | | | | 9,0 |

1. Macchina in modalità "Fine Mode-F" (Power Boost) per le capacità di sollevamento. 2. I carichi sopra riportati sono conformi alle norme SAE J1097 e ISO 10567 relative alle capacità di sollevamento degli escavatori idraulici. 3. I carichi nominali non superano l'87% della capacità di sollevamento idraulico o il 75% del carico di ribaltamento. 4. I carichi nominali contrassegnati con un asterisco (*) sono limitati dalla capacità idraulica piuttosto che dal carico di ribaltamento.

Caratteristiche

CAPACITA' DI SOLLEVAMENTO EC500F High Reach con braccio diritto

Capacità di sollevamento in corrispondenza dell'estremità dell'avambraccio senza benna.

Per la capacità di sollevamento inclusa la benna, è sufficiente sottrarre il peso effettivo della benna ad attacco diretto o della benna ad attacco rapido dai seguenti valori.

| | Gancio di sollevamento in relazione al livello del suolo | | 3,0 m | | 4,5 m | | 6,0 m | | 7,5 m | | 9,0 m | | 10,5 m | | Sbraccio massimo di scavo | | Max. |
|---|--|----|------------|-----------|------------|-----------|------------|-----------|------------|-----------|------------|-----------|------------|-----------|---------------------------|-----------|------|
| | | | Longit. UC | Trasv. UC | Longit. UC | Trasv. UC | Longit. UC | Trasv. UC | Longit. UC | Trasv. UC | Longit. UC | Trasv. UC | Longit. UC | Trasv. UC | Longit. UC | Trasv. UC | |
| Braccio: 7,5 m Avambraccio: 3,35 m Pattino: 600 mm Contrappeso: 13 000 kg Sottocarro variabile idraulicamente | 12,0 m | kg | | | | | | | | | | | | | *14.300 | *14.300 | 4,9 |
| | 10,5 m | kg | | | | | *14.940 | *14.940 | | | | | | | *11.230 | *11.230 | 7,2 |
| | 9,0 m | kg | | | | | *14.430 | *14.430 | *14.350 | *14.350 | | | | | *10.000 | *10.000 | 8,6 |
| | 7,5 m | kg | | | | | *14.910 | *14.910 | *15.370 | *15.370 | *13.370 | 13.130 | | | *9.390 | *9.390 | 9,6 |
| | 6,0 m | kg | | | *23.110 | *23.110 | *19.350 | *19.350 | *17.850 | 17.260 | *15.830 | 12.940 | | | *9.130 | *9.130 | 10,2 |
| | 4,5 m | kg | | | | | *25.400 | 23.240 | *20.590 | 16.600 | *17.620 | 12.610 | *11.200 | 9.900 | *9.110 | *9.110 | 10,7 |
| | 3,0 m | kg | | | | | *27.500 | 21.990 | *21.700 | 15.940 | 18.000 | 12.250 | *13.740 | 9.750 | *9.300 | 9.280 | 10,8 |
| | 1,5 m | kg | | | | | *28.280 | 21.160 | *22.260 | 15.410 | 17.660 | 11.940 | 14.090 | 9.610 | *9.710 | 9.220 | 10,8 |
| | 0 m | kg | | | | | *27.520 | 20.780 | *21.950 | 15.100 | 17.450 | 11.750 | *12.140 | 9.560 | *10.400 | 9.470 | 10,6 |
| | -1,5 m | kg | | | *17.710 | *17.710 | *25.380 | 20.740 | *20.570 | 15.010 | *16.580 | 11.700 | | | *11.530 | 10.100 | 10,1 |
| Braccio: 7,5 m Avambraccio: 3,35 m Pattino: 750 mm Contrappeso: 13 000 kg Sottocarro variabile idraulicamente | -3,0 m | kg | | | *25.520 | *25.520 | *21.840 | 20.940 | *17.830 | 15.130 | *13.550 | 11.880 | | | *11.930 | 11.320 | 9,4 |
| | 12,0 m | kg | | | | | | | | | | | | | *14.300 | *14.300 | 4,9 |
| | 10,5 m | kg | | | | | *14.940 | *14.940 | | | | | | | *11.230 | *11.230 | 7,2 |
| | 9,0 m | kg | | | | | *14.430 | *14.430 | *14.350 | *14.350 | | | | | *10.000 | *10.000 | 8,6 |
| | 7,5 m | kg | | | | | *14.910 | *14.910 | *15.370 | *15.370 | *13.370 | 13.280 | | | *9.390 | *9.390 | 9,6 |
| | 6,0 m | kg | | | *23.110 | *23.110 | *19.350 | *19.350 | *17.850 | 17.450 | *15.830 | 13.090 | | | *9.130 | *9.130 | 10,2 |
| | 4,5 m | kg | | | | | *25.400 | 23.490 | *20.590 | 16.790 | *17.620 | 12.760 | *11.200 | 10.020 | *9.110 | *9.110 | 10,7 |
| | 3,0 m | kg | | | | | *27.500 | 22.250 | *21.700 | 16.130 | *18.130 | 12.400 | *13.740 | 9.870 | *9.300 | *9.300 | 10,8 |
| | 1,5 m | kg | | | | | *28.280 | 21.410 | *22.260 | 15.600 | 17.880 | 12.090 | 14.270 | 9.730 | *9.710 | 9.340 | 10,8 |
| | 0 m | kg | | | | | *27.520 | 21.040 | *21.950 | 15.290 | 17.670 | 11.900 | *12.140 | 9.680 | *10.400 | 9.590 | 10,6 |
| Braccio: 7,5 m Avambraccio: 3,35 m Pattino: 900 mm Contrappeso: 13 000 kg Sottocarro variabile idraulicamente | -1,5 m | kg | | | *17.710 | *17.710 | *25.380 | 20.990 | *20.570 | 15.200 | *16.580 | 11.850 | | | *11.530 | 10.230 | 10,1 |
| | -3,0 m | kg | | | *25.520 | *25.520 | *21.840 | 21.200 | *17.830 | 15.320 | *13.550 | 12.030 | | | *11.930 | 11.460 | 9,4 |
| | 12,0 m | kg | | | | | | | | | | | | | *14.300 | *14.300 | 4,9 |
| | 10,5 m | kg | | | | | *14.940 | *14.940 | | | | | | | *11.230 | *11.230 | 7,2 |
| | 9,0 m | kg | | | | | *14.430 | *14.430 | *14.350 | *14.350 | | | | | *10.000 | *10.000 | 8,6 |
| | 7,5 m | kg | | | | | *14.910 | *14.910 | *15.370 | *15.370 | *13.370 | *13.370 | | | *9.390 | *9.390 | 9,6 |
| | 6,0 m | kg | | | *23.110 | *23.110 | *19.350 | *19.350 | *17.850 | 17.630 | *15.830 | 13.240 | | | *9.130 | *9.130 | 10,2 |
| | 4,5 m | kg | | | | | *25.400 | 23.750 | *20.590 | 16.980 | *17.620 | 12.910 | *11.200 | 10.140 | *9.110 | *9.110 | 10,7 |
| | 3,0 m | kg | | | | | *27.500 | 22.510 | *21.700 | 16.320 | *18.130 | 12.550 | *13.740 | 10.000 | *9.300 | *9.300 | 10,8 |
| | 1,5 m | kg | | | | | *28.280 | 21.670 | *22.260 | 15.790 | 18.110 | 12.240 | 14.450 | 9.860 | *9.710 | 9.460 | 10,8 |
| Sottocarro variabile idraulicamente | 0 m | kg | | | | | *27.520 | 21.290 | *21.950 | 15.480 | 17.890 | 12.050 | *12.140 | 9.800 | *10.400 | 9.710 | 10,6 |
| | -1,5 m | kg | | | *17.710 | *17.710 | *25.380 | 21.250 | *20.570 | 15.390 | *16.580 | 12.000 | | | *11.530 | 10.360 | 10,1 |
| | -3,0 m | kg | | | *25.520 | *25.520 | *21.840 | 21.460 | *17.830 | 15.510 | *13.550 | 12.180 | | | *11.930 | 11.610 | 9,4 |

1. Macchina in modalità "Fine Mode-F" (Power Boost) per le capacità di sollevamento. 2. I carichi sopra riportati sono conformi alle norme SAE J1097 e ISO 10567 relative alle capacità di sollevamento degli escavatori idraulici. 3. I carichi nominali non superano l'87% della capacità di sollevamento idraulico o il 75% del carico di ribaltamento. 4. I carichi nominali contrassegnati con un asterisco (*) sono limitati dalla capacità idraulica piuttosto che dal carico di ribaltamento.

CAPACITA' DI SOLLEVAMENTO EC500F High Reach con braccio diritto

Capacità di sollevamento in corrispondenza dell'estremità dell'avambraccio senza benna.

Per la capacità di sollevamento inclusa la benna, è sufficiente sottrarre il peso effettivo della benna ad attacco diretto o della benna ad attacco rapido dai seguenti valori.

| | Gancio di sollevamento in relazione al livello del suolo | | 3,0 m | | 4,5 m | | 6,0 m | | 7,5 m | | 9,0 m | | 10,5 m | | Sbraccio massimo di scavo | | Max. |
|--|--|----|------------|-----------|------------|-----------|------------|-----------|------------|-----------|------------|-----------|------------|-----------|---------------------------|-----------|------|
| | | | Longit. UC | Trasv. UC | Longit. UC | Trasv. UC | Longit. UC | Trasv. UC | Longit. UC | Trasv. UC | Longit. UC | Trasv. UC | Longit. UC | Trasv. UC | Longit. UC | Trasv. UC | |
| Braccio: 7,5 m Avambraccio: 3,9 m Pattino: 600 mm Contrappeso: 13 000 kg Sottocarro variabile idraulicamente | 12,0 m | kg | | | | | | | | | | | | | *10.670 | *10.670 | 6,0 |
| | 10,5 m | kg | | | | | | | *10.980 | *10.980 | | | | | *8.820 | *8.820 | 7,9 |
| | 9,0 m | kg | | | | | | | *12.220 | *12.220 | *9.630 | *9.630 | | | *7.970 | *7.970 | 9,2 |
| | 7,5 m | kg | | | | | | *12.070 | *12.070 | *12.760 | *12.760 | *12.090 | *12.090 | | *7.530 | *7.530 | 10,2 |
| | 6,0 m | kg | | | *14.540 | *14.540 | *14.760 | *14.760 | *14.570 | *14.570 | *13.640 | 13.080 | *9.740 | *9.740 | *7.350 | *7.350 | 10,8 |
| | 4,5 m | kg | | | *32.580 | *32.580 | *24.280 | 23.630 | *19.600 | 16.780 | *16.130 | 12.700 | *12.120 | 9.970 | *7.330 | *7.330 | 11,2 |
| | 3,0 m | kg | | | | | *26.690 | 22.270 | *21.170 | 16.060 | *17.770 | 12.300 | *13.970 | 9.760 | *7.480 | *7.480 | 11,4 |
| | 1,5 m | kg | | | | | *28.000 | 21.260 | *21.990 | 15.450 | 17.670 | 11.940 | 14.050 | 9.570 | *7.790 | *7.790 | 11,3 |
| | 0 m | kg | | | *11.870 | *11.870 | *27.830 | 20.720 | *22.020 | 15.050 | 17.390 | 11.680 | 13.920 | 9.450 | *8.320 | *8.320 | 11,1 |
| | -1,5 m | kg | | | *17.710 | *17.710 | *26.250 | 20.550 | *21.060 | 14.880 | *17.100 | 11.580 | *12.040 | 9.460 | *9.150 | *9.150 | 10,7 |
| | -3,0 m | kg | | | *26.110 | *26.110 | *23.280 | 20.670 | *18.870 | 14.930 | *14.940 | 11.650 | | | *10.480 | 10.270 | 10,0 |
| | -4,5 m | kg | | | | | *18.600 | *18.600 | *14.910 | *14.910 | | | | | | | 9,0 |
| Braccio: 7,5 m Avambraccio: 3,9 m Pattino: 750 mm Contrappeso: 13 000 kg Sottocarro variabile idraulicamente | 12,0 m | kg | | | | | | | | | | | | | *10.670 | *10.670 | 6,0 |
| | 10,5 m | kg | | | | | | | *10.980 | *10.980 | | | | | *8.820 | *8.820 | 7,9 |
| | 9,0 m | kg | | | | | | | *12.220 | *12.220 | *9.630 | *9.630 | | | *7.970 | *7.970 | 9,2 |
| | 7,5 m | kg | | | | | | *12.070 | *12.070 | *12.760 | *12.760 | *12.090 | *12.090 | | *7.530 | *7.530 | 10,2 |
| | 6,0 m | kg | | | *14.540 | *14.540 | *14.760 | *14.760 | *14.570 | *14.570 | *13.640 | 13.230 | *9.740 | *9.740 | *7.350 | *7.350 | 10,8 |
| | 4,5 m | kg | | | *32.580 | *32.580 | *24.280 | 23.880 | *19.600 | 16.970 | *16.130 | 12.850 | *12.120 | 10.090 | *7.330 | *7.330 | 11,2 |
| | 3,0 m | kg | | | | | *26.690 | 22.530 | *21.170 | 16.250 | *17.770 | 12.450 | *13.970 | 9.890 | *7.480 | *7.480 | 11,4 |
| | 1,5 m | kg | | | | | *28.000 | 21.520 | *21.990 | 15.640 | 17.890 | 12.090 | 14.240 | 9.700 | *7.790 | *7.790 | 11,3 |
| | 0 m | kg | | | *11.870 | *11.870 | *27.830 | 20.980 | *22.020 | 15.240 | 17.610 | 11.830 | 14.100 | 9.570 | *8.320 | *8.320 | 11,1 |
| | -1,5 m | kg | | | *17.710 | *17.710 | *26.250 | 20.810 | *21.060 | 15.070 | *17.100 | 11.730 | *12.040 | 9.580 | *9.150 | *9.150 | 10,7 |
| | -3,0 m | kg | | | *26.110 | *26.110 | *23.280 | 20.930 | *18.870 | 15.110 | *14.940 | 11.800 | | | *10.480 | 10.400 | 10,0 |
| | -4,5 m | kg | | | | | *18.600 | *18.600 | *14.910 | *14.910 | | | | | | | 9,0 |
| Braccio: 7,5 m Avambraccio: 3,9 m Pattino: 900 mm Contrappeso: 13 000 kg Sottocarro variabile idraulicamente | 12,0 m | kg | | | | | | | | | | | | | *10.670 | *10.670 | 6,0 |
| | 10,5 m | kg | | | | | | | *10.980 | *10.980 | | | | | *8.820 | *8.820 | 7,9 |
| | 9,0 m | kg | | | | | | | *12.220 | *12.220 | *9.630 | *9.630 | | | *7.970 | *7.970 | 9,2 |
| | 7,5 m | kg | | | | | | *12.070 | *12.070 | *12.760 | *12.760 | *12.090 | *12.090 | | *7.530 | *7.530 | 10,2 |
| | 6,0 m | kg | | | *14.540 | *14.540 | *14.760 | *14.760 | *14.570 | *14.570 | *13.640 | 13.380 | *9.740 | *9.740 | *7.350 | *7.350 | 10,8 |
| | 4,5 m | kg | | | *32.580 | *32.580 | *24.280 | 24.140 | *19.600 | 17.160 | *16.130 | 13.000 | *12.120 | 10.220 | *7.330 | *7.330 | 11,2 |
| | 3,0 m | kg | | | | | *26.690 | 22.790 | *21.170 | 16.440 | *17.770 | 12.600 | *13.970 | 10.010 | *7.480 | *7.480 | 11,4 |
| | 1,5 m | kg | | | | | *28.000 | 21.780 | *21.990 | 15.830 | 18.110 | 12.240 | 14.420 | 9.820 | *7.790 | *7.790 | 11,3 |
| | 0 m | kg | | | *11.870 | *11.870 | *27.830 | 21.240 | *22.020 | 15.430 | 17.840 | 11.980 | 14.290 | 9.700 | *8.320 | *8.320 | 11,1 |
| | -1,5 m | kg | | | *17.710 | *17.710 | *26.250 | 21.070 | *21.060 | 15.260 | *17.100 | 11.880 | *12.040 | 9.710 | *9.150 | *9.150 | 10,7 |
| | -3,0 m | kg | | | *26.110 | *26.110 | *23.280 | 21.180 | *18.870 | 15.300 | *14.940 | 11.950 | | | *10.480 | *10.480 | 10,0 |
| | -4,5 m | kg | | | | | *18.600 | *18.600 | *14.910 | *14.910 | | | | | | | 9,0 |

1. Macchina in modalità "Fine Mode-F" (Power Boost) per le capacità di sollevamento. 2. I carichi sopra riportati sono conformi alle norme SAE J1097 e ISO 10567 relative alle capacità di sollevamento degli escavatori idraulici. 3. I carichi nominali non superano l'87% della capacità di sollevamento idraulico o il 75% del carico di ribaltamento. 4. I carichi nominali contrassegnati con un asterisco (*) sono limitati dalla capacità idraulica piuttosto che dal carico di ribaltamento.

Caratteristiche

CAPACITÀ DI SOLLEVAMENTO EC500F High Reach con prolunga piegato e piegato

Capacità di sollevamento in corrispondenza dell'estremità dell'avambraccio senza benna.

Per la capacità di sollevamento inclusa la benna, è sufficiente sottrarre il peso effettivo della benna ad attacco diretto o della benna ad attacco rapido dai seguenti valori.

| | Gancio di sollevamento in relazione al livello del suolo | | 3,0 m | | 4,5 m | | 6,0 m | | 7,5 m | | 9,0 m | | 10,5 m | | 12,0 m | | Sbraccio massimo di scavo | | Max. m |
|---|--|----|------------|-----------|------------|-----------|------------|-----------|------------|-----------|------------|-----------|------------|-----------|------------|-----------|---------------------------|-----------|--------|
| | | | Longit. UC | Trasv. UC | Longit. UC | Trasv. UC | Longit. UC | Trasv. UC | Longit. UC | Trasv. UC | Longit. UC | Trasv. UC | Longit. UC | Trasv. UC | Longit. UC | Trasv. UC | Longit. UC | Trasv. UC | |
| Braccio: 9,4 m Avambraccio: 3,35 m Pattino: 600 mm Contrappeso: 13 000 kg Sottocarro retrattile meccanico | 9,0 m | kg | | | | | | | | | | | | | | | *9.090 | *9.090 | 10,0 |
| | 7,5 m | kg | | | | | | | | | | | *9.640 | 9.300 | | | *9.280 | 8.740 | 10,8 |
| | 6,0 m | kg | | | | | *16.440 | *16.440 | *12.960 | *12.960 | *11.160 | *11.160 | *10.130 | 8.900 | | | *9.670 | 7.590 | 11,4 |
| | 4,5 m | kg | | | | | *16.990 | *16.990 | *14.780 | 13.880 | *12.230 | 10.710 | *10.780 | 8.400 | | | 9.670 | 6.820 | 11,8 |
| | 3,0 m | kg | | | | | | | *16.480 | 12.550 | *13.310 | 9.890 | 11.240 | 7.870 | | | 9.100 | 6.320 | 12,0 |
| | 1,5 m | kg | | | | | | | 17.240 | 11.600 | 13.410 | 9.200 | 10.740 | 7.400 | | | 8.810 | 6.040 | 11,9 |
| | 0 m | kg | | | | | *14.380 | *14.380 | 16.630 | 11.040 | 12.880 | 8.700 | 10.350 | 7.030 | | | 8.790 | 5.960 | 11,7 |
| | -1,5 m | kg | | | | | *21.730 | 14.880 | 16.320 | 10.760 | 12.540 | 8.400 | 10.090 | 6.790 | | | 9.080 | 6.110 | 11,3 |
| | -3,0 m | kg | | | *19.710 | *19.710 | *23.020 | 14.960 | 16.230 | 10.680 | 12.410 | 8.270 | 9.990 | 6.690 | | | 9.780 | 6.560 | 10,7 |
| | -4,5 m | kg | *22.760 | *22.760 | *27.300 | 24.990 | *22.020 | 15.190 | 16.350 | 10.790 | 12.470 | 8.330 | | | | | 11.170 | 7.490 | 9,7 |
| | -6,0 m | kg | | | *25.090 | *25.090 | *20.300 | 15.640 | *16.600 | 11.120 | | | | | | | 13.990 | 9.400 | 8,5 |
| | -7,5 m | kg | | | *21.260 | *21.260 | *17.230 | 16.450 | | | | | | | | | *15.830 | 14.280 | 6,6 |
| Braccio: 9,4 m Avambraccio: 3,35 m Pattino: 750 mm Contrappeso: 13 000 kg Sottocarro retrattile meccanico | 9,0 m | kg | | | | | | | | | | | | | | | *9.090 | *9.090 | 10,0 |
| | 7,5 m | kg | | | | | | | | | | | *9.640 | 9.420 | | | *9.280 | 8.860 | 10,8 |
| | 6,0 m | kg | | | | | *16.440 | *16.440 | *12.960 | *12.960 | *11.160 | *11.160 | *10.130 | 9.020 | | | *9.670 | 7.700 | 11,4 |
| | 4,5 m | kg | | | | | *16.990 | *16.990 | *14.780 | 14.060 | *12.230 | 10.860 | *10.780 | 8.520 | | | 9.810 | 6.920 | 11,8 |
| | 3,0 m | kg | | | | | | | *16.480 | 12.740 | *13.310 | 10.040 | 11.400 | 8.000 | | | 9.240 | 6.420 | 12,0 |
| | 1,5 m | kg | | | | | | | 17.500 | 11.790 | 13.610 | 9.350 | 10.900 | 7.530 | | | 8.950 | 6.140 | 11,9 |
| | 0 m | kg | | | | | *14.380 | *14.380 | 16.880 | 11.220 | 13.080 | 8.850 | 10.510 | 7.150 | | | 8.930 | 6.070 | 11,7 |
| | -1,5 m | kg | | | | | *21.730 | 15.130 | 16.580 | 10.940 | 12.750 | 8.540 | 10.250 | 6.910 | | | 9.220 | 6.220 | 11,3 |
| | -3,0 m | kg | | | *19.710 | *19.710 | *23.020 | 15.210 | 16.490 | 10.860 | 12.610 | 8.410 | 10.150 | 6.820 | | | 9.940 | 6.680 | 10,7 |
| | -4,5 m | kg | *22.760 | *22.760 | *27.300 | 25.380 | *22.020 | 15.440 | 16.610 | 10.970 | 12.670 | 8.470 | | | | | 11.350 | 7.620 | 9,7 |
| | -6,0 m | kg | | | *25.090 | *25.090 | *20.300 | 15.890 | *16.600 | 11.300 | | | | | | | 14.210 | 9.550 | 8,5 |
| | -7,5 m | kg | | | *21.260 | *21.260 | *17.230 | 16.700 | | | | | | | | | *15.830 | 14.500 | 6,6 |
| Braccio: 9,4 m Avambraccio: 3,9 m Pattino: 600 mm Contrappeso: 13 000 kg Sottocarro retrattile meccanico | 9,0 m | kg | | | | | | | | | | | | | | | *7.320 | *7.320 | 10,5 |
| | 7,5 m | kg | | | | | | | | | | | *9.080 | *9.080 | | | *7.470 | *7.470 | 11,3 |
| | 6,0 m | kg | | | *20.520 | *20.520 | | | | | *10.550 | *10.550 | *9.610 | 9.080 | | | *7.770 | 7.200 | 11,8 |
| | 4,5 m | kg | | | | | *18.460 | *18.460 | *13.950 | *13.950 | *11.650 | 10.930 | *10.300 | 8.530 | 9.500 | 6.710 | *8.250 | 6.480 | 12,2 |
| | 3,0 m | kg | | | | | *16.350 | *16.350 | *15.710 | 12.880 | *12.780 | 10.060 | *11.040 | 7.970 | 9.130 | 6.360 | 8.660 | 6.010 | 12,4 |
| | 1,5 m | kg | | | | | *14.440 | *14.440 | *17.110 | 11.790 | 13.520 | 9.300 | 10.800 | 7.460 | 8.780 | 6.020 | 8.370 | 5.720 | 12,4 |
| | 0 m | kg | | | | | *17.300 | 14.870 | 16.690 | 11.090 | 12.910 | 8.730 | 10.360 | 7.040 | 8.480 | 5.740 | 8.320 | 5.630 | 12,1 |
| | -1,5 m | kg | | | *12.610 | *12.610 | *21.900 | 14.680 | 16.260 | 10.700 | 12.510 | 8.350 | 10.040 | 6.740 | | | 8.540 | 5.730 | 11,7 |
| | -3,0 m | kg | *15.350 | *15.350 | *18.700 | *18.700 | 23.000 | 14.680 | 16.080 | 10.530 | 12.300 | 8.160 | 9.880 | 6.590 | | | 9.110 | 6.080 | 11,1 |
| | -4,5 m | kg | *20.240 | *20.240 | *24.720 | 24.310 | *22.430 | 14.850 | 16.120 | 10.570 | 12.290 | 8.150 | | | | | 10.240 | 6.830 | 10,2 |
| | -6,0 m | kg | *25.580 | *25.580 | *26.460 | 24.910 | *20.990 | 15.230 | 16.390 | 10.820 | 12.520 | 8.360 | | | | | 12.470 | 8.330 | 9,0 |
| | -7,5 m | kg | | | *23.110 | *23.110 | *18.500 | 15.920 | | | | | | | | | *15.330 | 11.810 | 7,3 |

1. Macchina in modalità "Fine Mode-F" (Power Boost) per le capacità di sollevamento. 2. I carichi sopra riportati sono conformi alle norme SAE J1097 e ISO 10567 relative alle capacità di sollevamento degli escavatori idraulici. 3. I carichi nominali non superano l'87% della capacità di sollevamento idraulico o il 75% del carico di ribaltamento. 4. I carichi nominali contrassegnati con un asterisco (*) sono limitati dalla capacità idraulica piuttosto che dal carico di ribaltamento.

CAPACITÀ DI SOLLEVAMENTO EC500F High Reach con prolunga piegato e piegato

Capacità di sollevamento in corrispondenza dell'estremità dell'avambraccio senza benna.

Per la capacità di sollevamento inclusa la benna, è sufficiente sottrarre il peso effettivo della benna ad attacco diretto o della benna ad attacco rapido dai seguenti valori.

| | Gancio di sollevamento in relazione al livello del suolo | | 3,0 m | | 4,5 m | | 6,0 m | | 7,5 m | | 9,0 m | | 10,5 m | | 12,0 m | | Sbraccio massimo di scavo | | Max. |
|---|--|----|------------|-----------|------------|-----------|------------|-----------|------------|-----------|------------|-----------|------------|-----------|------------|-----------|---------------------------|-----------|------|
| | | | Longit. UC | Trasv. UC | Longit. UC | Trasv. UC | Longit. UC | Trasv. UC | Longit. UC | Trasv. UC | Longit. UC | Trasv. UC | Longit. UC | Trasv. UC | Longit. UC | Trasv. UC | Longit. UC | Trasv. UC | |
| Braccio: 9,4 m Avambraccio: 3,9 m Pattino: 750 mm Contrappeso: 13 000 kg Sottocarro retrattile meccanico | 9,0 m | kg | | | | | | | | | | | | | | | *7.320 | *7.320 | 10,5 |
| | 7,5 m | kg | | | | | | | | | | | *9.080 | *9.080 | | | *7.470 | *7.470 | 11,3 |
| | 6,0 m | kg | | | *20.520 | *20.520 | | | | | *10.550 | *10.550 | *9.610 | 9.200 | | | *7.770 | 7.300 | 11,8 |
| | 4,5 m | kg | | | | | *18.460 | *18.460 | *13.950 | *13.950 | *11.650 | 11.080 | *10.300 | 8.660 | *9.500 | 6.810 | *8.250 | 6.580 | 12,2 |
| | 3,0 m | kg | | | | | *16.350 | *16.350 | *15.710 | 13.060 | *12.780 | 10.200 | *11.040 | 8.090 | 9.270 | 6.460 | 8.790 | 6.110 | 12,4 |
| | 1,5 m | kg | | | | | *14.440 | *14.440 | *17.110 | 11.980 | 13.730 | 9.450 | 10.970 | 7.580 | 8.920 | 6.120 | 8.500 | 5.820 | 12,4 |
| | 0 m | kg | | | | | *17.300 | 15.110 | 16.950 | 11.270 | 13.110 | 8.870 | 10.520 | 7.160 | 8.620 | 5.840 | 8.460 | 5.730 | 12,1 |
| | -1,5 m | kg | | | *12.610 | *12.610 | *21.900 | 14.930 | 16.520 | 10.880 | 12.710 | 8.500 | 10.210 | 6.860 | | | 8.690 | 5.830 | 11,7 |
| | -3,0 m | kg | *15.350 | *15.350 | *18.700 | *18.700 | *23.240 | 14.930 | 16.340 | 10.720 | 12.500 | 8.300 | 10.040 | 6.710 | | | 9.270 | 6.190 | 11,1 |
| | -4,5 m | kg | *20.240 | *20.240 | *24.720 | 24.690 | *22.430 | 15.100 | 16.380 | 10.750 | 12.490 | 8.290 | | | | | 10.410 | 6.950 | 10,2 |
| Braccio: 9,4 m Avambraccio: 3,35 m Pattino: 600 mm Contrappeso: 13 000 kg Sottocarro variabile idraulicamente | -6,0 m | kg | *25.580 | *25.580 | *26.460 | 25.290 | *20.990 | 15.480 | 16.650 | 11.000 | 12.720 | 8.510 | | | | | 12.670 | 8.470 | 9,0 |
| | -7,5 m | kg | | | *23.110 | *23.110 | *18.500 | 16.160 | | | | | | | | | *15.330 | 12.000 | 7,3 |
| | 9,0 m | kg | | | | | | | | | | | | | | | *9.090 | *9.090 | 10,0 |
| | 7,5 m | kg | | | | | | | | | | | *9.640 | *9.640 | | | *9.280 | *9.280 | 10,8 |
| | 6,0 m | kg | | | | | *16.430 | *16.430 | *12.960 | *12.960 | *11.160 | *11.160 | *10.130 | 9.790 | | | *9.670 | 8.390 | 11,4 |
| | 4,5 m | kg | | | | | *16.990 | *16.990 | *14.780 | *14.780 | *12.230 | 11.800 | *10.780 | 9.290 | | | *10.040 | 7.590 | 11,8 |
| | 3,0 m | kg | | | | | | *16.480 | 13.940 | *13.310 | 10.970 | *11.470 | 8.760 | | | | *10.390 | 7.070 | 12,0 |
| | 1,5 m | kg | | | | | | *17.730 | 12.980 | *14.240 | 10.280 | *12.120 | 8.290 | | | | 10.580 | 6.790 | 11,9 |
| | 0 m | kg | | | | | *14.380 | *14.380 | *18.450 | 12.420 | *14.920 | 9.780 | 12.470 | 7.920 | | | 10.600 | 6.730 | 11,7 |
| | -1,5 m | kg | | | | | *21.730 | 16.780 | *18.710 | 12.130 | 15.210 | 9.470 | 12.200 | 7.670 | | | 10.980 | 6.910 | 11,3 |
| Braccio: 9,4 m Avambraccio: 3,35 m Pattino: 750 mm Contrappeso: 13 000 kg Sottocarro variabile idraulicamente | -3,0 m | kg | | | *19.710 | *19.710 | *23.020 | 16.860 | *18.560 | 12.050 | 15.070 | 9.340 | 12.100 | 7.580 | | | 11.850 | 7.420 | 10,7 |
| | -4,5 m | kg | *22.760 | *22.760 | *27.300 | *27.300 | *22.020 | 17.100 | *17.940 | 12.160 | *14.840 | 9.400 | | | | | 13.530 | 8.460 | 9,7 |
| | -6,0 m | kg | | | *25.090 | *25.090 | *20.300 | 17.550 | *16.600 | 12.500 | | | | | | | *14.600 | 10.570 | 8,5 |
| | -7,5 m | kg | | | *21.260 | *21.260 | *17.230 | *17.230 | | | | | | | | | *15.830 | *15.830 | 6,6 |
| | 9,0 m | kg | | | | | | | | | | | | | | | *9.090 | *9.090 | 10,0 |
| | 7,5 m | kg | | | | | | | | | | | *9.640 | *9.640 | | | *9.280 | *9.280 | 10,8 |
| | 6,0 m | kg | | | | | *16.430 | *16.430 | *12.960 | *12.960 | *11.160 | *11.160 | *10.130 | 9.920 | | | *9.670 | 8.500 | 11,4 |
| | 4,5 m | kg | | | | | *16.990 | *16.990 | *14.780 | *14.780 | *12.230 | 11.950 | *10.780 | 9.410 | | | *10.040 | 7.690 | 11,8 |
| | 3,0 m | kg | | | | | | *16.480 | 14.130 | *13.310 | 11.120 | *11.470 | 8.890 | | | | *10.390 | 7.180 | 12,0 |
| | 1,5 m | kg | | | | | | *17.730 | 13.170 | *14.240 | 10.430 | *12.120 | 8.410 | | | | 10.730 | 6.900 | 11,9 |
| Braccio: 9,4 m Avambraccio: 3,35 m Pattino: 900 mm Contrappeso: 13 000 kg Sottocarro variabile idraulicamente | 0 m | kg | | | | | *14.380 | *14.380 | *18.450 | 12.610 | *14.920 | 9.930 | *12.630 | 8.040 | | | 10.760 | 6.840 | 11,7 |
| | -1,5 m | kg | | | | | *21.730 | 17.040 | *18.710 | 12.320 | *15.280 | 9.620 | 12.380 | 7.800 | | | 11.140 | 7.030 | 11,3 |
| | -3,0 m | kg | | | *19.710 | *19.710 | *23.020 | 17.120 | *18.560 | 12.240 | 15.290 | 9.490 | 12.280 | 7.700 | | | 12.020 | 7.540 | 10,7 |
| | -4,5 m | kg | *22.760 | *22.760 | *27.300 | *27.300 | *22.020 | 17.360 | *17.940 | 12.350 | *14.840 | 9.550 | | | | | *13.550 | 8.590 | 9,7 |
| | -6,0 m | kg | | | *25.090 | *25.090 | *20.300 | 17.810 | *16.600 | 12.680 | | | | | | | *14.600 | 10.730 | 8,5 |
| | -7,5 m | kg | | | *21.260 | *21.260 | *17.230 | *17.230 | | | | | | | | | *15.830 | *15.830 | 6,6 |
| | 9,0 m | kg | | | | | | | | | | | | | | | *9.090 | *9.090 | 10,0 |
| | 7,5 m | kg | | | | | | | | | | | *9.640 | *9.640 | | | *9.280 | *9.280 | 10,8 |
| | 6,0 m | kg | | | | | *16.430 | *16.430 | *12.960 | *12.960 | *11.160 | *11.160 | *10.130 | 10.040 | | | *9.670 | 8.610 | 11,4 |
| | 4,5 m | kg | | | | | *16.990 | *16.990 | *14.780 | *14.780 | *12.230 | 12.100 | *10.780 | 9.530 | | | *10.040 | 7.800 | 11,8 |
| Braccio: 9,4 m Avambraccio: 3,35 m Pattino: 900 mm Contrappeso: 13 000 kg Sottocarro variabile idraulicamente | 3,0 m | kg | | | | | | *16.480 | 14.320 | *13.310 | 11.270 | *11.470 | 9.010 | | | | *10.390 | 7.280 | 12,0 |
| | 1,5 m | kg | | | | | | *17.730 | 13.360 | *14.240 | 10.580 | *12.120 | 8.540 | | | | *10.820 | 7.000 | 11,9 |
| | 0 m | kg | | | | | *14.380 | *14.380 | *18.450 | 12.790 | *14.920 | 10.080 | *12.630 | 8.160 | | | 10.920 | 6.950 | 11,7 |
| | -1,5 m | kg | | | | | *21.730 | 17.300 | *18.710 | 12.510 | *15.280 | 9.770 | 12.570 | 7.920 | | | 11.310 | 7.140 | 11,3 |
| | -3,0 m | kg | | | *19.710 | *19.710 | *23.020 | 17.380 | *18.560 | 12.430 | *15.300 | 9.640 | 12.460 | 7.820 | | | 12.200 | 7.670 | 10,7 |
| | -4,5 m | kg | *22.760 | *22.760 | *27.300 | *27.300 | *22.020 | 17.610 | *17.940 | 12.540 | *14.840 | 9.700 | | | | | *13.550 | 8.730 | 9,7 |
| | -6,0 m | kg | | | *25.090 | *25.090 | *20.300 | 18.070 | *16.600 | 12.870 | | | | | | | *14.600 | 10.890 | 8,5 |
| | -7,5 m | kg | | | *21.260 | *21.260 | *17.230 | *17.230 | | | | | | | | | *15.830 | *15.830 | 6,6 |

1. Macchina in modalità "Fine Mode-F" (Power Boost) per le capacità di sollevamento. 2. I carichi sopra riportati sono conformi alle norme SAE J1097 e ISO 10567 relative alle capacità di sollevamento degli escavatori idraulici. 3. I carichi nominali non superano l'87% della capacità di sollevamento idraulico o il 75% del carico di ribaltamento. 4. I carichi nominali contrassegnati con un asterisco (*) sono limitati dalla capacità idraulica piuttosto che dal carico di ribaltamento.

Caratteristiche

CAPACITÀ DI SOLLEVAMENTO EC500F High Reach con prolunga piegato e piegato

Capacità di sollevamento in corrispondenza dell'estremità dell'avambraccio senza benna.

Per la capacità di sollevamento inclusa la benna, è sufficiente sottrarre il peso effettivo della benna ad attacco diretto o della benna ad attacco rapido dai seguenti valori.

| | Gancio di sollevamento in relazione al livello del suolo | | 3,0 m | | 4,5 m | | 6,0 m | | 7,5 m | | 9,0 m | | 10,5 m | | 12,0 m | | Sbraccio massimo di scavo | | Max. m |
|--|--|----|------------|-----------|------------|-----------|------------|-----------|------------|-----------|------------|-----------|------------|-----------|------------|-----------|---------------------------|-----------|--------|
| | | | Longit. UC | Trasv. UC | Longit. UC | Trasv. UC | Longit. UC | Trasv. UC | Longit. UC | Trasv. UC | Longit. UC | Trasv. UC | Longit. UC | Trasv. UC | Longit. UC | Trasv. UC | Longit. UC | Trasv. UC | |
| Braccio: 9,4 m Avambraccio: 3,9 m Pattino: 600 mm Contrappeso: 13 000 kg Sottocarro variabile idraulicamente | 9,0 m | kg | | | | | | | | | | | | | | | *7.320 | *7.320 | 10,5 |
| | 7,5 m | kg | | | | | | | | | | | *9.080 | *9.080 | | | *7.470 | *7.470 | 11,3 |
| | 6,0 m | kg | | | *20.520 | *20.520 | | | | | *10.550 | *10.550 | *9.610 | *9.610 | | | *7.770 | *7.770 | 11,8 |
| | 4,5 m | kg | | | | | *18.460 | *18.460 | *13.950 | *13.950 | *11.650 | *11.650 | *10.300 | 9.430 | *9.500 | 7.460 | *8.250 | 7.220 | 12,2 |
| | 3,0 m | kg | | | | | *16.350 | *16.350 | *15.710 | 14.270 | *12.780 | 11.140 | *11.040 | 8.860 | *9.960 | 7.110 | *8.930 | 6.730 | 12,4 |
| | 1,5 m | kg | | | | | *14.440 | *14.440 | *17.110 | 13.170 | *13.780 | 10.380 | *11.730 | 8.340 | *10.430 | 6.770 | *9.910 | 6.450 | 12,4 |
| | 0 m | kg | | | | | *17.300 | 16.770 | *18.020 | 12.470 | *14.550 | 9.810 | *12.310 | 7.920 | 10.240 | 6.490 | 10.050 | 6.360 | 12,1 |
| | -1,5 m | kg | | | *12.610 | *12.610 | *21.900 | 16.590 | *18.470 | 12.070 | *15.030 | 9.430 | 12.160 | 7.620 | | | 10.350 | 6.490 | 11,7 |
| | -3,0 m | kg | *15.350 | *15.350 | *18.700 | *18.700 | *23.240 | 16.580 | *18.500 | 11.910 | 14.960 | 9.230 | 11.990 | 7.470 | | | 11.060 | 6.900 | 11,1 |
| | -4,5 m | kg | *20.240 | *20.240 | *24.720 | *24.720 | *22.430 | 16.760 | *18.080 | 11.940 | *14.930 | 9.220 | | | | | 12.440 | 7.740 | 10,2 |
| | -6,0 m | kg | *25.580 | *25.580 | *26.460 | *26.460 | *20.990 | 17.140 | *17.060 | 12.190 | *14.010 | 9.440 | | | | | *13.960 | 9.400 | 9,0 |
| | -7,5 m | kg | | | *23.110 | *23.110 | *18.500 | 17.830 | | | | | | | | | *15.330 | 13.240 | 7,3 |
| Braccio: 9,4 m Avambraccio: 3,9 m Pattino: 750 mm Contrappeso: 13 000 kg Sottocarro variabile idraulicamente | 9,0 m | kg | | | | | | | | | | | | | | | *7.320 | *7.320 | 10,5 |
| | 7,5 m | kg | | | | | | | | | | | *9.080 | *9.080 | | | *7.470 | *7.470 | 11,3 |
| | 6,0 m | kg | | | *20.520 | *20.520 | | | | | *10.550 | *10.550 | *9.610 | *9.610 | | | *7.770 | *7.770 | 11,8 |
| | 4,5 m | kg | | | | | *18.460 | *18.460 | *13.950 | *13.950 | *11.650 | *11.650 | *10.300 | 9.550 | *9.500 | 7.560 | *8.250 | 7.320 | 12,2 |
| | 3,0 m | kg | | | | | *16.350 | *16.350 | *15.710 | 14.450 | *12.780 | 11.290 | *11.040 | 8.980 | *9.960 | 7.220 | *8.930 | 6.830 | 12,4 |
| | 1,5 m | kg | | | | | *14.440 | *14.440 | *17.110 | 13.360 | *13.780 | 10.530 | *11.730 | 8.470 | *10.430 | 6.880 | *9.910 | 6.550 | 12,4 |
| | 0 m | kg | | | | | *17.300 | 17.030 | *18.020 | 12.660 | *14.550 | 9.960 | *12.310 | 8.040 | 10.390 | 6.590 | 10.200 | 6.470 | 12,1 |
| | -1,5 m | kg | | | *12.610 | *12.610 | *21.900 | 16.840 | *18.470 | 12.260 | *15.030 | 9.580 | 12.340 | 7.750 | | | 10.510 | 6.600 | 11,7 |
| | -3,0 m | kg | *15.350 | *15.350 | *18.700 | *18.700 | *23.240 | 16.840 | *18.500 | 12.100 | 15.180 | 9.380 | 12.180 | 7.590 | | | 11.230 | 7.020 | 11,1 |
| | -4,5 m | kg | *20.240 | *20.240 | *24.720 | *24.720 | *22.430 | 17.020 | *18.080 | 12.130 | *14.930 | 9.370 | | | | | 12.630 | 7.870 | 10,2 |
| | -6,0 m | kg | *25.580 | *25.580 | *26.460 | *26.460 | *20.990 | 17.400 | *17.060 | 12.380 | *14.010 | 9.590 | | | | | *13.960 | 9.550 | 9,0 |
| | -7,5 m | kg | | | *23.110 | *23.110 | *18.500 | 18.090 | | | | | | | | | *15.330 | 13.440 | 7,3 |
| Braccio: 9,4 m Avambraccio: 3,9 m Pattino: 900 mm Contrappeso: 13 000 kg Sottocarro variabile idraulicamente | 9,0 m | kg | | | | | | | | | | | | | | | *7.320 | *7.320 | 10,5 |
| | 7,5 m | kg | | | | | | | | | | | *9.080 | *9.080 | | | *7.470 | *7.470 | 11,3 |
| | 6,0 m | kg | | | *20.520 | *20.520 | | | | | *10.550 | *10.550 | *9.610 | *9.610 | | | *7.770 | *7.770 | 11,8 |
| | 4,5 m | kg | | | | | *18.460 | *18.460 | *13.950 | *13.950 | *11.650 | *11.650 | *10.300 | 9.670 | *9.500 | 7.670 | *8.250 | 7.430 | 12,2 |
| | 3,0 m | kg | | | | | *16.350 | *16.350 | *15.710 | 14.640 | *12.780 | 11.440 | *11.040 | 9.110 | *9.960 | 7.320 | *8.930 | 6.930 | 12,4 |
| | 1,5 m | kg | | | | | *14.440 | *14.440 | *17.110 | 13.550 | *13.780 | 10.680 | *11.730 | 8.590 | *10.430 | 6.980 | *9.910 | 6.650 | 12,4 |
| | 0 m | kg | | | | | *17.300 | 17.290 | *18.020 | 12.850 | *14.550 | 10.110 | *12.310 | 8.170 | 10.540 | 6.700 | 10.350 | 6.570 | 12,1 |
| | -1,5 m | kg | | | *12.610 | *12.610 | *21.900 | 17.100 | *18.470 | 12.450 | *15.030 | 9.730 | 12.520 | 7.870 | | | 10.670 | 6.710 | 11,7 |
| | -3,0 m | kg | *15.350 | *15.350 | *18.700 | *18.700 | *23.240 | 17.100 | *18.500 | 12.290 | *15.190 | 9.530 | 12.360 | 7.720 | | | 11.400 | 7.130 | 11,1 |
| | -4,5 m | kg | *20.240 | *20.240 | *24.720 | *24.720 | *22.430 | 17.270 | *18.080 | 12.320 | *14.930 | 9.520 | | | | | 12.810 | 8.000 | 10,2 |
| | -6,0 m | kg | *25.580 | *25.580 | *26.460 | *26.460 | *20.990 | 17.660 | *17.060 | 12.570 | *14.010 | 9.740 | | | | | *13.960 | 9.700 | 9,0 |
| | -7,5 m | kg | | | *23.110 | *23.110 | *18.500 | 18.350 | | | | | | | | | *15.330 | 13.630 | 7,3 |

1. Macchina in modalità "Fine Mode-F" (Power Boost) per le capacità di sollevamento. 2. I carichi sopra riportati sono conformi alle norme SAE J1097 e ISO 10567 relative alle capacità di sollevamento degli escavatori idraulici. 3. I carichi nominali non superano l'87% della capacità di sollevamento idraulico o il 75% del carico di ribaltamento. 4. I carichi nominali contrassegnati con un asterisco (*) sono limitati dalla capacità idraulica piuttosto che dal carico di ribaltamento.

CAPACITÀ DI SOLLEVAMENTO EC500F High Reach con prolunga diritto e diritto

Capacità di sollevamento in corrispondenza dell'estremità dell'avambraccio senza benna.

Per la capacità di sollevamento inclusa la benna, è sufficiente sottrarre il peso effettivo della benna ad attacco diretto o della benna ad attacco rapido dai seguenti valori.

| | Gancio di sollevamento in relazione al livello del suolo | | 6,0 m | | 7,5 m | | 9,0 m | | 10,5 m | | 12,0 m | | 13,5 m | | Sbraccio massimo di scavo | | Max. |
|--|--|----|------------|-----------|------------|-----------|------------|-----------|------------|-----------|------------|-----------|------------|-----------|---------------------------|-----------|------|
| | | | Longit. UC | Trasv. UC | Longit. UC | Trasv. UC | Longit. UC | Trasv. UC | Longit. UC | Trasv. UC | Longit. UC | Trasv. UC | Longit. UC | Trasv. UC | Longit. UC | Trasv. UC | |
| Braccio: 10,8 m Avambraccio: 3,35 m Pattino: 600 mm Contrappeso: 13 000 kg Sottocarro retrattile meccanico | 15,0 m | kg | *13.550 | *13.550 | | | | | | | | | | | *13.170 | *13.170 | 6,1 |
| | 13,5 m | kg | | | *14.220 | *14.220 | | | | | | | | | *11.000 | *11.000 | 8,6 |
| | 12,0 m | kg | | | *14.720 | *14.720 | *13.950 | 11.900 | | | | | | | *10.010 | 9.090 | 10,2 |
| | 10,5 m | kg | *15.170 | *15.170 | *15.640 | *15.640 | *14.020 | 11.710 | 12.160 | 8.750 | | | | | *9.470 | 7.180 | 11,5 |
| | 9,0 m | kg | *20.910 | *20.910 | *16.910 | 15.160 | *14.320 | 11.190 | 11.920 | 8.520 | 9.290 | 6.520 | | | 8.640 | 6.010 | 12,4 |
| | 7,5 m | kg | | | *17.730 | 13.800 | *14.730 | 10.450 | 11.480 | 8.100 | 9.110 | 6.340 | | | 7.670 | 5.240 | 13,1 |
| | 6,0 m | kg | | | 17.890 | 12.200 | 13.830 | 9.590 | 10.940 | 7.600 | 8.810 | 6.060 | 7.130 | 4.800 | 7.020 | 4.720 | 13,6 |
| | 4,5 m | kg | | | | | 12.940 | 8.770 | 10.400 | 7.080 | 8.480 | 5.750 | 6.980 | 4.660 | 6.610 | 4.380 | 13,9 |
| | 3,0 m | kg | | | | | 12.250 | 8.120 | 9.930 | 6.640 | 8.180 | 5.460 | 6.810 | 4.500 | 6.370 | 4.180 | 14,1 |
| | 1,5 m | kg | | | | | 11.820 | 7.720 | 9.580 | 6.310 | 7.940 | 5.230 | 6.680 | 4.360 | 6.300 | 4.100 | 14,0 |
| | 0 m | kg | | | | | 11.630 | 7.540 | 9.370 | 6.120 | 7.780 | 5.080 | 6.600 | 4.300 | 6.380 | 4.150 | 13,9 |
| | -1,5 m | kg | | | *12.470 | 9.990 | 11.610 | 7.530 | 9.310 | 6.050 | 7.740 | 5.040 | 6.640 | 4.330 | 6.640 | 4.330 | 13,5 |
| | -3,0 m | kg | | | *10.620 | 10.180 | *10.490 | 7.640 | *9.350 | 6.120 | *7.810 | 5.110 | | | *6.340 | 4.680 | 13,0 |
| | -4,5 m | kg | | | | | *8.330 | 7.880 | *7.380 | 6.310 | | | | | | | 12,2 |
| Braccio: 10,8 m Avambraccio: 3,35 m Pattino: 750 mm Contrappeso: 13 000 kg Sottocarro retrattile meccanico | 15,0 m | kg | *13.550 | *13.550 | | | | | | | | | | | *13.170 | *13.170 | 6,1 |
| | 13,5 m | kg | | | *14.220 | *14.220 | | | | | | | | | *11.000 | *11.000 | 8,6 |
| | 12,0 m | kg | | | *14.720 | *14.720 | *13.950 | 12.040 | | | | | | | *10.010 | 9.210 | 10,2 |
| | 10,5 m | kg | *15.170 | *15.170 | *15.640 | *15.640 | *14.020 | 11.850 | 12.330 | 8.870 | | | | | *9.470 | 7.280 | 11,5 |
| | 9,0 m | kg | *20.910 | *20.910 | *16.910 | 15.340 | *14.320 | 11.340 | 12.080 | 8.640 | 9.430 | 6.620 | | | 8.780 | 6.110 | 12,4 |
| | 7,5 m | kg | | | *17.730 | 13.990 | *14.730 | 10.600 | 11.640 | 8.220 | 9.250 | 6.450 | | | 7.790 | 5.330 | 13,1 |
| | 6,0 m | kg | | | 18.150 | 12.380 | 14.030 | 9.740 | 11.110 | 7.720 | 8.950 | 6.160 | 7.250 | 4.890 | 7.140 | 4.810 | 13,6 |
| | 4,5 m | kg | | | | | 13.140 | 8.910 | 10.560 | 7.200 | 8.620 | 5.850 | 7.100 | 4.750 | 6.720 | 4.460 | 13,9 |
| | 3,0 m | kg | | | | | 12.450 | 8.260 | 10.090 | 6.760 | 8.320 | 5.560 | 6.930 | 4.590 | 6.490 | 4.260 | 14,1 |
| | 1,5 m | kg | | | | | 12.020 | 7.860 | 9.740 | 6.430 | 8.070 | 5.330 | 6.800 | 4.450 | 6.410 | 4.190 | 14,0 |
| | 0 m | kg | | | | | 11.830 | 7.690 | 9.540 | 6.240 | 7.920 | 5.180 | 6.730 | 4.390 | 6.490 | 4.230 | 13,9 |
| | -1,5 m | kg | | | *12.470 | 10.170 | 11.810 | 7.670 | 9.470 | 6.180 | 7.880 | 5.140 | 6.760 | 4.420 | 6.760 | 4.420 | 13,5 |
| | -3,0 m | kg | | | *10.620 | 10.360 | *10.490 | 7.790 | *9.350 | 6.240 | *7.810 | 5.210 | | | *6.340 | 4.770 | 13,0 |
| | -4,5 m | kg | | | | | *8.330 | 8.020 | *7.380 | 6.430 | | | | | | | 12,2 |
| Braccio: 10,8 m Avambraccio: 3,9 m Pattino: 600 mm Contrappeso: 13 000 kg Sottocarro retrattile meccanico | 15,0 m | kg | | | | | | | | | | | | | *10.080 | *10.080 | 7,2 |
| | 13,5 m | kg | | | *12.180 | *12.180 | *10.180 | *10.180 | | | | | | | *8.690 | *8.690 | 9,4 |
| | 12,0 m | kg | | | *12.260 | *12.260 | *12.090 | *12.090 | *9.910 | 8.960 | | | | | *7.990 | *7.990 | 10,9 |
| | 10,5 m | kg | *12.240 | *12.240 | *12.850 | *12.850 | *12.940 | 11.970 | *12.070 | 8.960 | *8.190 | 6.700 | | | *7.600 | 6.570 | 12,1 |
| | 9,0 m | kg | *16.720 | *16.720 | *15.600 | 15.560 | *13.960 | 11.430 | 12.100 | 8.680 | 9.460 | 6.670 | | | *7.390 | 5.550 | 13,0 |
| | 7,5 m | kg | *21.840 | 19.860 | *17.260 | 14.230 | *14.400 | 10.680 | 11.630 | 8.240 | 9.220 | 6.440 | 7.340 | 5.000 | 7.170 | 4.870 | 13,6 |
| | 6,0 m | kg | | | *18.080 | 12.670 | 14.060 | 9.800 | 11.060 | 7.700 | 8.880 | 6.120 | 7.200 | 4.870 | 6.590 | 4.390 | 14,1 |
| | 4,5 m | kg | | | *16.540 | 11.160 | 13.120 | 8.920 | 10.480 | 7.150 | 8.520 | 5.780 | 7.000 | 4.670 | 6.210 | 4.080 | 14,4 |
| | 3,0 m | kg | | | | | 12.340 | 8.200 | 9.960 | 6.660 | 8.180 | 5.450 | 6.800 | 4.470 | 5.990 | 3.890 | 14,6 |
| | 1,5 m | kg | | | | | 11.810 | 7.710 | 9.560 | 6.280 | 7.900 | 5.180 | 6.620 | 4.310 | 5.910 | 3.810 | 14,5 |
| | 0 m | kg | | | *10.090 | 9.600 | 11.530 | 7.440 | 9.300 | 6.040 | 7.710 | 5.000 | 6.510 | 4.200 | 5.970 | 3.840 | 14,4 |
| | -1,5 m | kg | | | *13.740 | 9.670 | 11.450 | 7.360 | 9.180 | 5.930 | 7.620 | 4.920 | 6.480 | 4.180 | 6.180 | 3.980 | 14,0 |
| | -3,0 m | kg | | | *11.800 | 9.840 | *11.100 | 7.430 | 9.200 | 5.950 | 7.640 | 4.940 | *6.280 | 4.280 | *6.260 | 4.270 | 13,5 |
| | -4,5 m | kg | | | | | *9.100 | 7.620 | *8.030 | 6.090 | *6.500 | 5.100 | | | | | 12,8 |
| Braccio: 10,8 m Avambraccio: 3,9 m Pattino: 750 mm Contrappeso: 13 000 kg Sottocarro retrattile meccanico | 15,0 m | kg | | | | | | | | | | | | | *10.080 | *10.080 | 7,2 |
| | 13,5 m | kg | | | *12.180 | *12.180 | *10.180 | *10.180 | | | | | | | *8.690 | *8.690 | 9,4 |
| | 12,0 m | kg | | | *12.260 | *12.260 | *12.090 | *12.090 | *9.910 | 9.080 | | | | | *7.990 | *7.990 | 10,9 |
| | 10,5 m | kg | *12.240 | *12.240 | *12.850 | *12.850 | *12.940 | 12.120 | *12.070 | 9.080 | *8.190 | 6.800 | | | *7.600 | 6.680 | 12,1 |
| | 9,0 m | kg | *16.720 | *16.720 | *15.600 | *15.600 | *13.960 | 11.580 | *12.200 | 8.800 | 9.600 | 6.770 | | | *7.390 | 5.650 | 13,0 |
| | 7,5 m | kg | *21.840 | 20.110 | *17.260 | 14.420 | *14.400 | 10.820 | 11.790 | 8.360 | 9.360 | 6.540 | 7.460 | 5.090 | 7.290 | 4.950 | 13,6 |
| | 6,0 m | kg | | | *18.080 | 12.850 | 14.260 | 9.940 | 11.230 | 7.820 | 9.020 | 6.230 | 7.320 | 4.950 | 6.710 | 4.480 | 14,1 |
| | 4,5 m | kg | | | *16.540 | 11.340 | 13.320 | 9.070 | 10.640 | 7.270 | 8.660 | 5.880 | 7.120 | 4.760 | 6.320 | 4.160 | 14,4 |
| | 3,0 m | kg | | | | | 12.540 | 8.340 | 10.120 | 6.780 | 8.320 | 5.550 | 6.920 | 4.560 | 6.100 | 3.970 | 14,6 |
| | 1,5 m | kg | | | | | 12.010 | 7.850 | 9.720 | 6.400 | 8.040 | 5.290 | 6.740 | 4.400 | 6.020 | 3.890 | 14,5 |
| | 0 m | kg | | | *10.090 | 9.790 | 11.730 | 7.590 | 9.460 | 6.160 | 7.850 | 5.100 | 6.630 | 4.290 | 6.080 | 3.920 | 14,4 |
| | -1,5 m | kg | | | *13.740 | 9.850 | 11.650 | 7.510 | 9.350 | 6.050 | 7.760 | 5.020 | 6.600 | 4.270 | 6.300 | 4.070 | 14,0 |
| | -3,0 m | kg | | | *11.800 | 10.030 | *11.100 | 7.570 | 9.360 | 6.070 | 7.780 | 5.040 | *6.280 | 4.370 | *6.260 | 4.360 | 13,5 |
| | -4,5 m | kg | | | | | *9.100 | 7.770 | *8.030 | 6.210 | *6.500 | 5.200 | | | | | 12,8 |

1. Macchina in modalità "Fine Mode-F" (Power Boost) per le capacità di sollevamento. 2. I carichi sopra riportati sono conformi alle norme SAE J1097 e ISO 10567 relative alle capacità di sollevamento degli escavatori idraulici. 3. I carichi nominali non superano l'87% della capacità di sollevamento idraulico o il 75% del carico di ribaltamento. 4. I carichi nominali contrassegnati con un asterisco (*) sono limitati dalla capacità idraulica piuttosto che dal carico di ribaltamento.

Caratteristiche

CAPACITÀ DI SOLLEVAMENTO EC500F High Reach con prolunga diritto e diritto

Capacità di sollevamento in corrispondenza dell'estremità dell'avambraccio senza benna.

Per la capacità di sollevamento inclusa la benna, è sufficiente sottrarre il peso effettivo della benna ad attacco diretto o della benna ad attacco rapido dai seguenti valori.

| | Gancio di sollevamento in relazione al livello del suolo | | 6,0 m | | 7,5 m | | 9,0 m | | 10,5 m | | 12,0 m | | 13,5 m | | Sbraccio massimo di scavo | | Max. |
|--|--|----|------------|-----------|------------|-----------|------------|-----------|------------|-----------|------------|-----------|------------|-----------|---------------------------|-----------|------|
| | | | Longit. UC | Trasv. UC | Longit. UC | Trasv. UC | Longit. UC | Trasv. UC | Longit. UC | Trasv. UC | Longit. UC | Trasv. UC | Longit. UC | Trasv. UC | Longit. UC | Trasv. UC | m |
| Braccio: 10,8 m Avambraccio: 3,35 m Pattino: 600 mm Contrappeso: 13 000 kg Sottocarro variabile idraulicamente | 15,0 m | kg | *13.550 | *13.550 | | | | | | | | | | | *13.170 | *13.170 | 6,1 |
| | 13,5 m | kg | | | *14.220 | *14.220 | | | | | | | | | *11.000 | *11.000 | 8,6 |
| | 12,0 m | kg | | | *14.720 | *14.720 | *13.950 | 12.990 | | | | | | | *10.010 | 10.000 | 10,2 |
| | 10,5 m | kg | *15.170 | *15.170 | *15.640 | *15.640 | *14.020 | 12.800 | *12.400 | 9.640 | | | | | *9.470 | 7.970 | 11,5 |
| | 9,0 m | kg | *20.910 | *20.910 | *16.910 | 16.560 | *14.320 | 12.280 | *12.490 | 9.410 | 11.060 | 7.270 | | | *9.200 | 6.730 | 12,4 |
| | 7,5 m | kg | | | *17.730 | 15.200 | *14.730 | 11.540 | *12.670 | 8.990 | 10.880 | 7.090 | | | *9.090 | 5.910 | 13,1 |
| | 6,0 m | kg | | | *18.490 | 13.580 | *15.130 | 10.670 | *12.860 | 8.480 | 10.580 | 6.810 | 8.630 | 5.450 | 8.500 | 5.360 | 13,6 |
| | 4,5 m | kg | | | | | *15.330 | 9.840 | 12.520 | 7.970 | 10.240 | 6.490 | 8.480 | 5.300 | 8.040 | 5.000 | 13,9 |
| | 3,0 m | kg | | | | | 14.900 | 9.190 | 12.040 | 7.520 | 9.930 | 6.200 | 8.300 | 5.140 | 7.780 | 4.790 | 14,1 |
| | 1,5 m | kg | | | | | 14.460 | 8.790 | 11.680 | 7.190 | 9.680 | 5.970 | 8.170 | 5.010 | 7.710 | 4.720 | 14,0 |
| | 0 m | kg | | | | | *13.550 | 8.610 | 11.470 | 6.990 | 9.530 | 5.830 | 8.090 | 4.940 | 7.820 | 4.770 | 13,9 |
| | -1,5 m | kg | | | *12.460 | 11.350 | *12.200 | 8.600 | *10.780 | 6.930 | *9.200 | 5.780 | *7.220 | 4.980 | *7.210 | 4.970 | 13,5 |
| | -3,0 m | kg | | | *10.620 | *10.620 | *10.490 | 8.710 | *9.350 | 7.000 | *7.810 | 5.850 | | | *6.340 | 5.350 | 13,0 |
| | -4,5 m | kg | | | | | *8.330 | *8.330 | *7.380 | 7.190 | | | | | | | 12,2 |
| Braccio: 10,8 m Avambraccio: 3,35 m Pattino: 750 mm Contrappeso: 13 000 kg Sottocarro variabile idraulicamente | 15,0 m | kg | *13.550 | *13.550 | | | | | | | | | | | *13.170 | *13.170 | 6,1 |
| | 13,5 m | kg | | | *14.220 | *14.220 | | | | | | | | | *11.000 | *11.000 | 8,6 |
| | 12,0 m | kg | | | *14.720 | *14.720 | *13.950 | 13.140 | | | | | | | *10.010 | *10.010 | 10,2 |
| | 10,5 m | kg | *15.170 | *15.170 | *15.640 | *15.640 | *14.020 | 12.950 | *12.400 | 9.760 | | | | | *9.470 | 8.080 | 11,5 |
| | 9,0 m | kg | *20.910 | *20.910 | *16.910 | 16.750 | *14.320 | 12.430 | *12.490 | 9.530 | *11.110 | 7.370 | | | *9.200 | 6.830 | 12,4 |
| | 7,5 m | kg | | | *17.730 | 15.390 | *14.730 | 11.690 | *12.670 | 9.110 | 11.030 | 7.200 | | | *9.090 | 6.000 | 13,1 |
| | 6,0 m | kg | | | *18.490 | 13.770 | *15.130 | 10.820 | *12.860 | 8.610 | 10.730 | 6.920 | 8.760 | 5.540 | 8.630 | 5.450 | 13,6 |
| | 4,5 m | kg | | | | | *15.330 | 9.990 | 12.700 | 8.090 | 10.390 | 6.600 | 8.610 | 5.400 | 8.170 | 5.090 | 13,9 |
| | 3,0 m | kg | | | | | 15.130 | 9.340 | 12.220 | 7.640 | 10.080 | 6.310 | 8.440 | 5.240 | 7.910 | 4.880 | 14,1 |
| | 1,5 m | kg | | | | | *14.560 | 8.940 | 11.860 | 7.310 | 9.830 | 6.080 | 8.300 | 5.100 | 7.840 | 4.810 | 14,0 |
| | 0 m | kg | | | | | *13.550 | 8.760 | 11.660 | 7.120 | 9.680 | 5.930 | 8.230 | 5.040 | *7.860 | 4.860 | 13,9 |
| | -1,5 m | kg | | | *12.460 | 11.540 | *12.200 | 8.750 | *10.780 | 7.060 | *9.200 | 5.890 | *7.220 | 5.070 | *7.210 | 5.070 | 13,5 |
| | -3,0 m | kg | | | *10.620 | *10.620 | *10.490 | 8.860 | *9.350 | 7.120 | *7.810 | 5.960 | | | *6.340 | 5.450 | 13,0 |
| | -4,5 m | kg | | | | | *8.330 | *8.330 | *7.380 | 7.310 | | | | | | | 12,2 |
| Braccio: 10,8 m Avambraccio: 3,35 m Pattino: 900 mm Contrappeso: 13 000 kg Sottocarro variabile idraulicamente | 15,0 m | kg | *13.550 | *13.550 | | | | | | | | | | | *13.170 | *13.170 | 6,1 |
| | 13,5 m | kg | | | *14.220 | *14.220 | | | | | | | | | *11.000 | *11.000 | 8,6 |
| | 12,0 m | kg | | | *14.720 | *14.720 | *13.950 | 13.290 | | | | | | | *10.010 | *10.010 | 10,2 |
| | 10,5 m | kg | *15.170 | *15.170 | *15.640 | *15.640 | *14.020 | 13.100 | *12.400 | 9.880 | | | | | *9.470 | 8.190 | 11,5 |
| | 9,0 m | kg | *20.910 | *20.910 | *16.910 | *16.910 | *14.320 | 12.580 | *12.490 | 9.650 | *11.110 | 7.480 | | | *9.200 | 6.930 | 12,4 |
| | 7,5 m | kg | | | *17.730 | 15.580 | *14.730 | 11.840 | *12.670 | 9.240 | *11.140 | 7.310 | | | *9.090 | 6.100 | 13,1 |
| | 6,0 m | kg | | | *18.490 | 13.960 | *15.130 | 10.970 | *12.860 | 8.730 | 10.880 | 7.020 | 8.890 | 5.630 | 8.770 | 5.540 | 13,6 |
| | 4,5 m | kg | | | | | *15.330 | 10.140 | 12.880 | 8.210 | 10.540 | 6.710 | 8.740 | 5.490 | 8.300 | 5.180 | 13,9 |
| | 3,0 m | kg | | | | | *15.170 | 9.490 | 12.400 | 7.770 | 10.230 | 6.410 | 8.570 | 5.330 | 8.040 | 4.970 | 14,1 |
| | 1,5 m | kg | | | | | *14.560 | 9.090 | 12.050 | 7.440 | 9.990 | 6.180 | 8.430 | 5.200 | 7.960 | 4.900 | 14,0 |
| | 0 m | kg | | | | | *13.550 | 8.910 | *11.810 | 7.240 | 9.830 | 6.040 | 8.360 | 5.130 | *7.860 | 4.950 | 13,9 |
| | -1,5 m | kg | | | *12.460 | 11.730 | *12.200 | 8.900 | *10.780 | 7.180 | *9.200 | 5.990 | *7.220 | 5.160 | *7.210 | 5.160 | 13,5 |
| | -3,0 m | kg | | | *10.620 | *10.620 | *10.490 | 9.010 | *9.350 | 7.240 | *7.810 | 6.070 | | | *6.340 | 5.550 | 13,0 |
| | -4,5 m | kg | | | | | *8.330 | *8.330 | *7.380 | *7.380 | | | | | | | 12,2 |

1. Macchina in modalità "Fine Mode-F" (Power Boost) per le capacità di sollevamento. 2. I carichi sopra riportati sono conformi alle norme SAE J1097 e ISO 10567 relative alle capacità di sollevamento degli escavatori idraulici. 3. I carichi nominali non superano l'87% della capacità di sollevamento idraulico o il 75% del carico di ribaltamento. 4. I carichi nominali contrassegnati con un asterisco (*) sono limitati dalla capacità idraulica piuttosto che dal carico di ribaltamento.

CAPACITÀ DI SOLLEVAMENTO EC500F High Reach con prolunga diritto e diritto

Capacità di sollevamento in corrispondenza dell'estremità dell'avambraccio senza benna.

Per la capacità di sollevamento inclusa la benna, è sufficiente sottrarre il peso effettivo della benna ad attacco diretto o della benna ad attacco rapido dai seguenti valori.

| | Gancio di sollevamento in relazione al livello del suolo | | 6,0 m | | 7,5 m | | 9,0 m | | 10,5 m | | 12,0 m | | 13,5 m | | Sbraccio massimo di scavo | | Max. |
|---|--|----|------------|-----------|------------|-----------|------------|-----------|------------|-----------|------------|-----------|------------|-----------|---------------------------|-----------|------|
| | | | Longit. UC | Trasv. UC | Longit. UC | Trasv. UC | Longit. UC | Trasv. UC | Longit. UC | Trasv. UC | Longit. UC | Trasv. UC | Longit. UC | Trasv. UC | Longit. UC | Trasv. UC | |
| Braccio: 10,8 m Avambraccio: 3,9 m Pattino: 600 mm Contrappeso: 13 000 kg Sottocarro variabile idraulicamente | 15,0 m | kg | | | | | | | | | | | | | *10.080 | *10.080 | 7,2 |
| | 13,5 m | kg | | | *12.180 | *12.180 | *10.180 | *10.180 | | | | | | | *8.690 | *8.690 | 9,4 |
| | 12,0 m | kg | | | *12.260 | *12.260 | *12.090 | *12.090 | *9.910 | 9.850 | | | | | *7.990 | *7.990 | 10,9 |
| | 10,5 m | kg | *12.240 | *12.240 | *12.850 | *12.850 | *12.940 | *12.940 | *12.070 | 9.850 | *8.190 | 7.450 | | | *7.600 | 7.320 | 12,1 |
| | 9,0 m | kg | *16.720 | *16.720 | *15.600 | *15.600 | *13.960 | 12.530 | *12.200 | 9.570 | *10.870 | 7.420 | | | *7.390 | 6.240 | 13,0 |
| | 7,5 m | kg | *21.840 | 21.820 | *17.260 | 15.630 | *14.400 | 11.760 | *12.420 | 9.130 | *10.940 | 7.190 | *8.440 | 5.650 | *7.320 | 5.510 | 13,6 |
| | 6,0 m | kg | | | *18.080 | 14.050 | *14.840 | 10.880 | *12.640 | 8.590 | 10.650 | 6.870 | 8.700 | 5.510 | *7.350 | 5.010 | 14,1 |
| | 4,5 m | kg | | | *16.540 | 12.540 | *15.140 | 10.000 | 12.610 | 8.040 | 10.280 | 6.520 | 8.500 | 5.320 | *7.470 | 4.680 | 14,4 |
| | 3,0 m | kg | | | | | 15.000 | 9.270 | 12.080 | 7.540 | 9.930 | 6.200 | 8.290 | 5.120 | 7.340 | 4.480 | 14,6 |
| | 1,5 m | kg | | | | | 14.460 | 8.780 | 11.670 | 7.160 | 9.650 | 5.930 | 8.110 | 4.960 | 7.260 | 4.400 | 14,5 |
| | 0 m | kg | | | *10.090 | *10.090 | *13.870 | 8.510 | 11.400 | 6.920 | 9.450 | 5.750 | 8.000 | 4.850 | 7.340 | 4.440 | 14,4 |
| | -1,5 m | kg | | | *13.740 | 11.040 | *12.670 | 8.430 | *11.050 | 6.810 | 9.360 | 5.660 | *7.770 | 4.820 | *7.000 | 4.600 | 14,0 |
| | -3,0 m | kg | | | *11.800 | 11.210 | *11.100 | 8.500 | *9.780 | 6.820 | *8.270 | 5.690 | *6.280 | 4.930 | *6.260 | 4.920 | 13,5 |
| | -4,5 m | kg | | | | | *9.100 | 8.690 | *8.030 | 6.970 | *6.500 | 5.850 | | | | | 12,8 |
| Braccio: 10,8 m Avambraccio: 3,9 m Pattino: 750 mm Contrappeso: 13 000 kg Sottocarro variabile idraulicamente | 15,0 m | kg | | | | | | | | | | | | | *10.080 | *10.080 | 7,2 |
| | 13,5 m | kg | | | *12.180 | *12.180 | *10.180 | *10.180 | | | | | | | *8.690 | *8.690 | 9,4 |
| | 12,0 m | kg | | | *12.260 | *12.260 | *12.090 | *12.090 | *9.910 | *9.910 | | | | | *7.990 | *7.990 | 10,9 |
| | 10,5 m | kg | *12.240 | *12.240 | *12.850 | *12.850 | *12.940 | *12.940 | *12.070 | 9.980 | *8.190 | 7.550 | | | *7.600 | 7.420 | 12,1 |
| | 9,0 m | kg | *16.720 | *16.720 | *15.600 | *15.600 | *13.960 | 12.680 | *12.200 | 9.700 | *10.870 | 7.530 | | | *7.390 | 6.330 | 13,0 |
| | 7,5 m | kg | *21.840 | *21.840 | *17.260 | 15.820 | *14.400 | 11.910 | *12.420 | 9.250 | *10.940 | 7.300 | *8.440 | 5.740 | *7.320 | 5.600 | 13,6 |
| | 6,0 m | kg | | | *18.080 | 14.240 | *14.840 | 11.030 | *12.640 | 8.710 | 10.800 | 6.980 | 8.840 | 5.610 | *7.350 | 5.100 | 14,1 |
| | 4,5 m | kg | | | *16.540 | 12.720 | *15.140 | 10.150 | 12.790 | 8.160 | 10.430 | 6.630 | 8.630 | 5.410 | *7.470 | 4.760 | 14,4 |
| | 3,0 m | kg | | | | | *15.120 | 9.420 | 12.260 | 7.670 | 10.080 | 6.300 | 8.420 | 5.220 | 7.460 | 4.560 | 14,6 |
| | 1,5 m | kg | | | | | 14.680 | 8.930 | 11.850 | 7.290 | 9.800 | 6.040 | 8.250 | 5.050 | 7.380 | 4.490 | 14,5 |
| | 0 m | kg | | | *10.090 | *10.090 | *13.870 | 8.660 | 11.580 | 7.040 | 9.600 | 5.850 | 8.130 | 4.940 | 7.460 | 4.520 | 14,4 |
| | -1,5 m | kg | | | *13.740 | 11.230 | *12.670 | 8.580 | *11.050 | 6.930 | *9.450 | 5.770 | *7.770 | 4.920 | *7.000 | 4.690 | 14,0 |
| | -3,0 m | kg | | | *11.800 | 11.400 | *11.100 | 8.650 | *9.780 | 6.950 | *8.270 | 5.790 | *6.280 | 5.020 | *6.260 | 5.010 | 13,5 |
| | -4,5 m | kg | | | | | *9.100 | 8.840 | *8.030 | 7.100 | *6.500 | 5.950 | | | | | 12,8 |
| Braccio: 10,8 m Avambraccio: 3,9 m Pattino: 900 mm Contrappeso: 13 000 kg Sottocarro variabile idraulicamente | 15,0 m | kg | | | | | | | | | | | | | *10.080 | *10.080 | 7,2 |
| | 13,5 m | kg | | | *12.180 | *12.180 | *10.180 | *10.180 | | | | | | | *8.690 | *8.690 | 9,4 |
| | 12,0 m | kg | | | *12.260 | *12.260 | *12.090 | *12.090 | *9.910 | *9.910 | | | | | *7.990 | *7.990 | 10,9 |
| | 10,5 m | kg | *12.240 | *12.240 | *12.850 | *12.850 | *12.940 | *12.940 | *12.070 | 10.100 | *8.190 | 7.660 | | | *7.600 | 7.530 | 12,1 |
| | 9,0 m | kg | *16.720 | *16.720 | *15.600 | *15.600 | *13.960 | 12.830 | *12.200 | 9.820 | *10.870 | 7.630 | | | *7.390 | 6.430 | 13,0 |
| | 7,5 m | kg | *21.840 | *21.840 | *17.260 | 16.010 | *14.400 | 12.060 | *12.420 | 9.370 | *10.940 | 7.400 | *8.440 | 5.830 | *7.320 | 5.690 | 13,6 |
| | 6,0 m | kg | | | *18.080 | 14.430 | *14.840 | 11.180 | *12.640 | 8.840 | 10.960 | 7.080 | 8.970 | 5.700 | *7.350 | 5.180 | 14,1 |
| | 4,5 m | kg | | | *16.540 | 12.910 | *15.140 | 10.300 | *12.790 | 8.290 | 10.590 | 6.740 | 8.760 | 5.510 | *7.470 | 4.850 | 14,4 |
| | 3,0 m | kg | | | | | *15.120 | 9.570 | 12.440 | 7.790 | 10.240 | 6.410 | 8.550 | 5.310 | 7.580 | 4.650 | 14,6 |
| | 1,5 m | kg | | | | | *14.700 | 9.080 | 12.030 | 7.410 | 9.950 | 6.140 | 8.380 | 5.140 | 7.500 | 4.570 | 14,5 |
| | 0 m | kg | | | *10.090 | *10.090 | *13.870 | 8.810 | 11.760 | 7.170 | 9.760 | 5.960 | 8.260 | 5.030 | *7.560 | 4.610 | 14,4 |
| | -1,5 m | kg | | | *13.740 | 11.420 | *12.670 | 8.730 | *11.050 | 7.060 | *9.450 | 5.870 | *7.770 | 5.010 | *7.000 | 4.780 | 14,0 |
| | -3,0 m | kg | | | *11.800 | 11.590 | *11.100 | 8.800 | *9.780 | 7.070 | *8.270 | 5.900 | *6.280 | 5.110 | *6.260 | 5.110 | 13,5 |
| | -4,5 m | kg | | | | | *9.100 | 8.990 | *8.030 | 7.220 | *6.500 | 6.060 | | | | | 12,8 |

1. Macchina in modalità "Fine Mode-F" (Power Boost) per le capacità di sollevamento. 2. I carichi sopra riportati sono conformi alle norme SAE J1097 e ISO 10567 relative alle capacità di sollevamento degli escavatori idraulici. 3. I carichi nominali non superano l'87% della capacità di sollevamento idraulico o il 75% del carico di ribaltamento. 4. I carichi nominali contrassegnati con un asterisco (*) sono limitati dalla capacità idraulica piuttosto che dal carico di ribaltamento.

V O L V O