

# Pinze selezionatrici

Attrezzature idrauliche 3-26 tonnellate

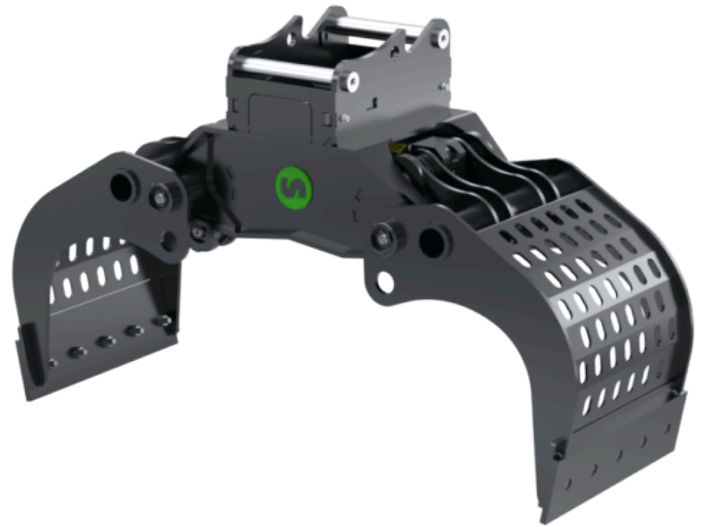


## Una pinza resistente per compiti difficili

La pinza selezionatrice è eccellente per la movimentazione di materiali più resistenti come rocce, pietre di grandi dimensioni, legname e rottami, nonché per il riciclaggio, lo smistamento e la demolizione di medio livello. È leggera ma resistente e ha un design compatto.

### Perfetta per l'utilizzo con tiltrotator

Le pinze Steelwrist sono ottimizzate per l'uso con un tiltrotator. Il tiltrotator consente di inclinare e ruotare l'attrezzatura, facilitando il raggiungimento di angoli scomodi e il lavoro in spazi ristretti, con un controllo più preciso sulla movimentazione dei materiali. Ciò è molto pratico nelle attività in cui la precisione è fondamentale, come l'ordinamento e il posizionamento di oggetti in aree in cui lo spazio è limitato. La necessità di riposizionare frequentemente l'escavatore è ridotta. La staffa ha un angolo di 6 gradi per l'allineamento in piano con il piano di rotazione del rotatore inclinabile.



### Pinza compatta e robusta con design della presa migliorato

La pinza selezionatrice ha una struttura leggera ma resistente e un'impressionante larghezza di presa che consente di movimentare con facilità oggetti più grandi. Piccoli oggetti possono essere presi con efficienza grazie alla chiusura punta contro punta dell'impugnatura e alla forma raffinata della punta. Il design idraulico è sicuro e robusto con valvole di sicurezza e di mantenimento del carico.

### Design modulare per l'aggiornamento a SQ/Open-S

La pinza è disponibile con un'interfaccia che segue lo standard simmetrico (standard S), che è lo standard in più rapida crescita a livello internazionale. Grazie al design modulare è possibile aggiornare la pinza dal tipo S (da S40) al tipo SQ. Steelwrist SQ è la nostra tecnologia di collegamento automatico dell'olio ad alte prestazioni utilizzata per sostituire e collegare facilmente le attrezzature idrauliche sull'escavatore. Naturalmente tutti i prodotti SQ sono conformi allo standard Open-S.

#### Specifiche tecniche

Pinze selezionatrici	SGX6	SGX8	SGX14	SGX20	SGX26
Supporto	S40, SQ40	S45, SQ45, S50, SQ50	S45, SQ45, S50, SQ50, S60, SQ60	S60, SQ60	S70, SQ70
Peso della macchina [ton]	3-7	6-8	6-14	12-20	18-26
Forza di strappo max [kNm]	70	70	80	180	240
Peso da [kg]	251	253	376	597	744
Larghezza [mm]	514	514	606	686	755
Lunghezza [mm]	859	859	955	1085	1191
Altezza, apertura massima [mm]	584	584	632	717	791
Altezza, punta contro punta [mm]	782	782	858	973	1068
Presa della pinza [mm]	1646	1646	1839	2084	2281
Presa della pinza, oggetto più piccolo [mm]	468	468	506	577	639
Forza di presa, punta contro punta [kN]	10	10	15	20	25
Area di presa [m2]	0,2	0,2	0,25	0,35	0,43
Capacità di sollevamento [kg]	3000	3000	6000	8000	10000
Flusso dell'olio [l/min]	23	23	43	60	81
Pressione Massima [bar]	250	250	250	250	250