

KOMATSU

WA485-11



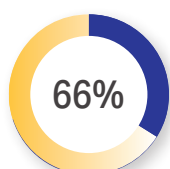
Pala gommata

Potenza motore
271 kW / 363 HP @ 1600 rpm

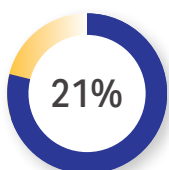
Peso operativo
27940 - 28915 kg

Capacità benna
4,8 - 5,8 m³

La nuova generazione di pale che **alza l'asticella della potenza**



Maggiore coppia motore



Motore più potente



*Ridotti consumi di
carburante*

Potenza motore

271 kW / 363 HP @ 1600 rpm

Peso operativo

27940 - 28915 kg

Capacità benna

4,8 - 5,8 m³

Potenza e rispetto per l'ambiente

- Potente motore EU Stage V di nuova generazione da 271 kW con ridotte emissioni di CO₂
- Trasmissione meccanica idraulica Komatsu (K-HMT)
- Sistema di controllo della trazione Komatsu (K-TCS)
- Potenza di sollevamento e forza di strappo superiori
- Comando indipendente della trasmissione e delle attrezzature di lavoro
- Benne ad alta efficienza

Elevato comfort per l'operatore

- Lavoro all'insegna dell'ergonomia nella cabina completamente riprogettata
- Sistema AFJS (Angle feedback joystick steering) (optional)
- Volante di nuova concezione
- Cruscotto completamente digitale
- Comodo sedile di serie e sedili optional completamente nuovi e ancora più confortevoli
- Avviamento senza chiave con sistema di identificazione dell'operatore

Sicurezza

- Telecamera posteriore ad alta definizione
- Sistema di rilevamento oggetti posteriore (optional)
- Sistema di telecamera perimetrale (optional)
- Fari di lavoro completamente a LED
- Pedana anteriore per pulizia parabrezza

Assistenza e guida digitali

- Komtrax – Sistema di monitoraggio wireless Komatsu
- Soluzione Smart Construction Fleet (optional)
- Soluzione Smart Construction con Smart Quarry Site (optional)

Facilità di manutenzione

- Cofano motore ribaltabile in un unico pezzo
- Punti di manutenzione giornaliera facilmente accessibili da terra
- Radiatore a maglie larghe con ventola a inversione automatica
- Sistema di lubrificazione centralizzato automatico
- Intervalli di manutenzione prolungati
- Programma Komatsu Care (a seconda della nazione potrebbero esserci differenze)

Versatilità totale

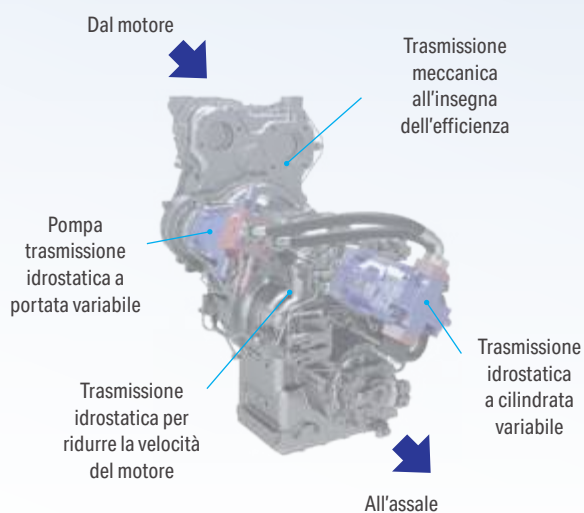
- Sistema di pesatura Load-Pilot
- Sistema di assistenza operatore (Operator Assistance System) (optional)
- Versione per la movimentazione di inerti (optional)
- Opzioni speciali montate già in fabbrica





Trasmissione meccanica idraulica Komatsu (K-HMT)

La trasmissione K-HMT combina i vantaggi dei treni di potenza idrostatici e meccanici. Questa tecnologia innovativa, sviluppata da Komatsu, assicura maggiore potenza alla pala WA485-11, oltre a consumi di carburante estremamente ridotti e a livelli di produttività tra i più alti del settore. Un controller elettronico mantiene bassa e costante la velocità del motore. L'interazione richiesta è minima e le operazioni risultano facilitate.



Sistema di controllo della trazione Komatsu (K-TCS)

Il sistema di controllo della trazione Komatsu (K-TCS) controlla la trasmissione meccanica idraulica Komatsu e il motore al fine di ottimizzare automaticamente la trazione a seconda delle condizioni di lavoro. La trazione può essere impostata su quattro livelli per evitare lo slittamento delle ruote su qualsiasi tipo di terreno. La trazione costante aumenta la produttività, riducendo al tempo stesso l'usura degli pneumatici e i costi operativi.

Indicatore della velocità di traslazione

La velocità della macchina può essere mantenuta costante grazie all'indicatore della velocità di traslazione integrato, senza bisogno di frenare quando si trasla in discesa.

Potenza e rispetto per l'ambiente

Sistema di post-trattamento migliorato

Il sistema di post-trattamento è stato ottimizzato per il nuovo motore, eliminando il ricircolo dei gas di scarico (EGR) e prolungando gli intervalli di manutenzione del filtro DPF anti particolato diesel. Se si utilizza olio motore a bassissimo contenuto di ceneri (Ultra-Low Ash) sin dal primo rifornimento, la durata del filtro anti particolato diesel può arrivare a ben 16000 ore, con minori tempi morti e maggiore disponibilità della macchina.

Predisposizione per carburante diesel HVO

Da sempre studiati per ridurre le emissioni di CO₂,



i motori diesel Komatsu sono compatibili con i carburanti paraffinici come HVO, GTL e BTL, in linea con la Direttiva EN 15940:2016. Queste alternative più ecologiche riducono l'impatto

ambientale senza richiedere compromessi in termini di prestazioni. A sostegno di questa scelta, tutte le pale gommate Komatsu nuove vengono consegnate con un primo rifornimento di carburante diesel HVO.

Motore DBA127 Komatsu di nuova generazione

Il nuovo motore sviluppa maggiore potenza e una coppia più elevata a velocità più basse, aumentando la produttività e riducendo i costi operativi. La struttura alleggerita con meno componenti rende il motore più semplice e facilita la manutenzione. Grazie all'utilizzo di tecnologie all'avanguardia, brucia il carburante in modo più efficiente e pulito, consentendo di ottenere una considerevole riduzione delle emissioni.



Massima efficienza

Gestione spegnimento motore

Lo spegnimento automatico in caso di inattività e le funzioni automatiche di azzeramento della potenza spengono automaticamente il motore se rimane in folle per un periodo programmabile tra 3 e 60 minuti, riducendo i consumi di carburante non necessari, le emissioni di scarico e i costi operativi. Lo spegnimento ritardato del motore utilizza il sistema di monitoraggio della temperatura per assicurare tempi di inattività ancora più brevi. Inoltre, l'indicatore del consumo di carburante e i consigli di guida Eco sul monitor della cabina contribuiscono a migliorare ulteriormente l'efficienza operativa.

Sterzo ad alta precisione

Il sistema sterzante di nuova progettazione è più potente e più preciso. Ciò facilita le operazioni di carico e trasporto su terreni sconnessi e aumenta ulteriormente la manovrabilità della macchina.

Load Pilot con guida per l'efficienza

Il Load Pilot è un ampio display di facile lettura situato al centro del monitor principale. Visualizza il carico attuale, il peso del materiale già caricato, quanto resta da caricare per raggiungere un obiettivo prestabilito e le registrazioni di carico giornaliere. Utilizzando i dati della macchina sulla movimentazione del materiale e il consumo di carburante, fornisce valori precisi sul rendimento del carburante e le prestazioni complessive, aiutando l'operatore a lavorare in modo più efficiente.

Trasmissione con funzione automatica di frenatura

La pala WA485-11 è dotata di un freno motore automatico grazie al quale la macchina rallenta uniformemente quando l'operatore stacca il piede dall'acceleratore. Inoltre, riduce l'usura del freno. La nuova funzione automatica anti indietreggiamento facilita molto le operazioni su pendii.

Sistema di scavo automatico

Il sistema di scavo automatico effettua le operazioni di inclinazione e sollevamento della benna rilevando la pressione applicata all'attrezzatura di lavoro. Il sistema si adatta ai diversi tipi di materiali senza bisogno di alcun intervento umano. In questo modo, si riduce considerevolmente l'affaticamento dell'operatore, garantendo nel contempo la capacità di carico ideale.



Comando indipendente della trasmissione e delle attrezzature di lavoro

Questo sistema rivoluzionario semplifica enormemente le operazioni e assicura cicli di carico a V più brevi. Per controllare la velocità di sollevamento del braccio si utilizza ora una leva idraulica al posto del pedale acceleratore, rendendo il funzionamento più intuitivo. L'ottimale equilibrio tra velocità di traslazione e velocità di sollevamento del braccio si raggiunge facilmente e grazie a ciò la pala WA485-11 si avvicina all'area di carico muovendosi in modo molto omogeneo.



Inizio del sollevamento dell'attrezzatura di lavoro

La velocità di sollevamento del braccio non si controlla più con il pedale acceleratore, ma solo con la leva idraulica.



Uso simultaneo dell'attrezzatura di lavoro e del sistema di traslazione

Nessun trascinamento del freno.
Maggior risparmio di carburante.



Avvicinamento al dumper

Il pedale del freno si utilizza solo per la decelerazione e l'arresto.

Comfort di prima classe

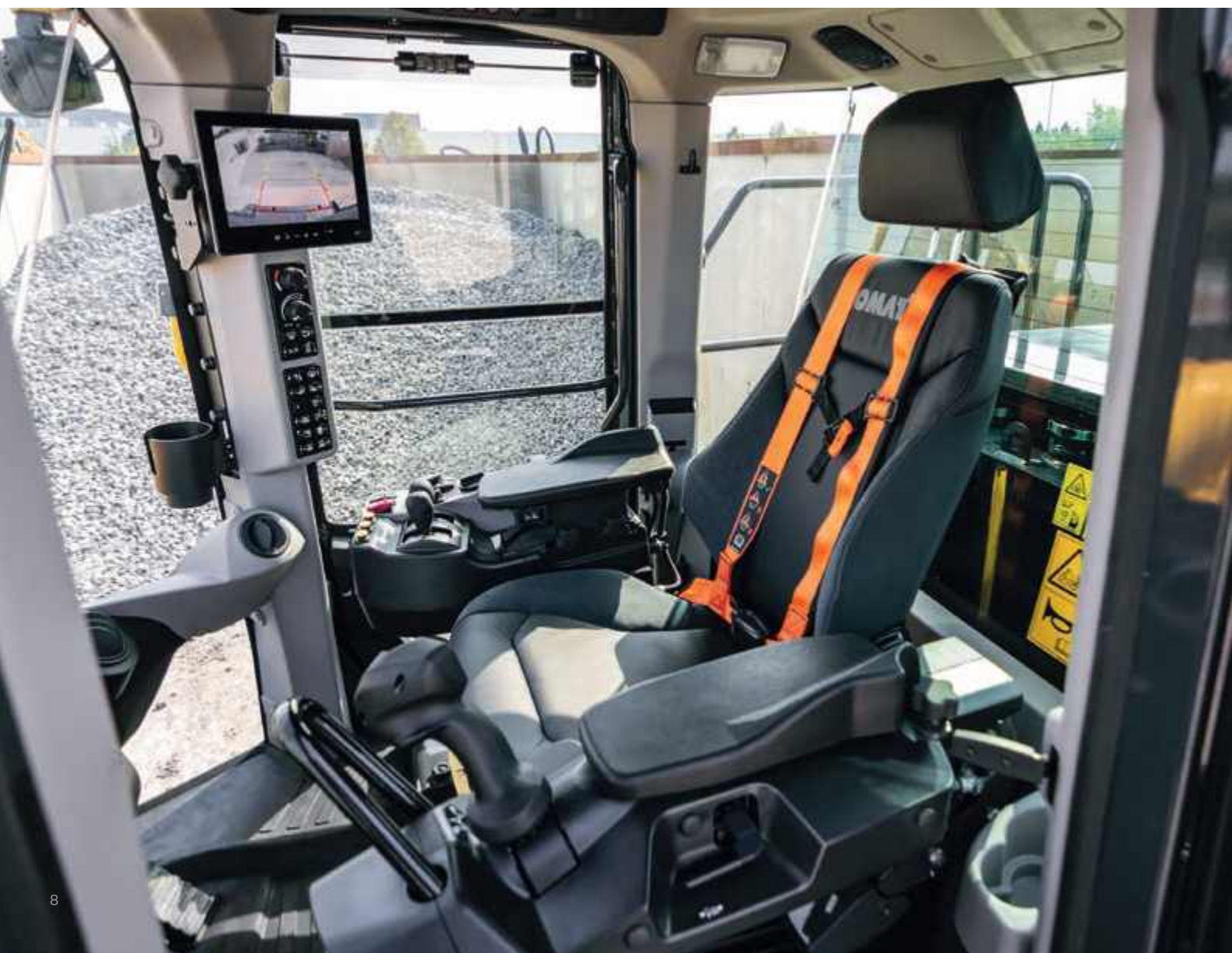
Cabina di nuova progettazione: comodità senza eguali

La nuovissima SpaceCab™ installata sulle pale gommate Komatsu della Serie 11 offre maggior comfort e visibilità, rendendo questi modelli facilissimi da utilizzare. Salire e scendere dalla WA485-11 è più agevole grazie a scalini inclinati, larghi corrimano e porte incernierate posteriormente con un ampio angolo di apertura. Una seconda porta di serie facilita ulteriormente l'uscita e le comunicazioni in cantiere.

L'elevata visibilità e i comandi ergonomici contribuiscono a massimizzare la produttività dell'operatore. L'area dei comandi ha un nuovo indicatore con selettore comandi ed è regolabile su cinque assi per adattarsi a qualsiasi operatore. La pressione interna leggermente aumentata impedisce l'ingresso di polvere o altre particelle nella cabina.

Visibilità perfetta a 360°

L'ampio parabrezza curvo e le superfici completamente vetrate, che ricordano le finestre a bovindo, consentono di garantire una visibilità a 360°. Tutte le superfici vetrate sono atermiche e sono dotate di filtro UV per ridurre il calore causato dal sole.



Comandi all'avanguardia



Sistema di informazione completamente digitale per l'operatore

Tutte le informazioni chiave sulla macchina sono ora disponibili sul display digitale, con grande comodità per l'operatore. Il nuovo schermo LCD da 8 pollici (20 cm) vanta una grafica ad alta risoluzione che garantisce informazioni chiare e facili da leggere al primo sguardo.



Sistema AFJS (Angle feedback joystick steering) (optional)

Il nuovo joystick di sterzo è estremamente preciso e molto facile da usare, anche alla massima velocità di traslazione. Grazie all'eliminazione del volante, lo spazio all'interno della cabina è aumentato e la visibilità sulle attrezzature di lavoro è migliorata.



Leve idrauliche ergonomiche

Le leve di comando dal design ergonomico consentono di lavorare con precisione e facilitano la presa quando è più necessario, per esempio in condizioni difficili del terreno. Con queste leve così ben concepite il lavoro è molto meno faticoso.



Monitor retrovisore ad alta definizione

Il monitor retrovisore da 10 pollici offre immagini nitidissime, garantendo la visibilità anche dietro la macchina.



Avviamento senza chiave

L'avviamento senza chiave tramite l'apposita manopola e un codice di accesso da inserire sul monitor migliorano la praticità e la sicurezza. In alternativa, è possibile utilizzare una chiave transponder elettronica per un accesso rapido e sicuro. L'ID operatore garantisce che tutte le preferenze del conducente siano memorizzate individualmente.



Sistema di assistenza operatore (optional)



Sistema di assistenza operatore

Il sistema di assistenza operatore (Operator Assistance System) è costituito da un touchscreen da 12,1" con migliori prestazioni rispetto al monitor retrovisore di serie, che assicura una maggiore facilità di utilizzo. Produttività e sicurezza aumentano grazie all'interfaccia intuitiva per il Load Pilot potenziato, alla telecamera posteriore ad alta definizione e al modulo di guida al carico studiato per aumentare l'efficienza.



Guida al carico

La guida al carico è una nuova funzione che potenzia le competenze dell'operatore direttamente sul posto, ottimizzando le prestazioni e aumentando l'efficienza. Basato su un nuovo algoritmo, il sistema apprende continuamente da ogni ciclo di carico, trasformando gli operatori in veri esperti.



Sistema di telecamera perimetrale (optional)

Con tre telecamere digitali aggiuntive, il sistema offre una visione panoramica a 360°, consentendo all'operatore di controllare l'intera area di lavoro sul monitor con un solo sguardo.



Sistema di monitoraggio della pressione degli pneumatici (TPMS) (optional)

Fornisce dati in tempo reale sulla pressione e sulla temperatura degli pneumatici, avvisando immediatamente l'operatore in caso di perdita di pressione al fine di prevenire danni agli pneumatici e fermi macchina.

Assistenza e guida digitali



Il modo per aumentare la produttività

Komtrax trasforma dati telematici in informazioni pratiche, utili per le flotte e le attrezzature, consentendo alle aziende di prendere decisioni informate basate sui dati. Creando una rete di supporto strettamente integrata, Komtrax facilita la manutenzione proattiva e preventiva al fine di ridurre al minimo i tempi morti e aumentare il più possibile le prestazioni.

Analisi della produttività per flotte miste

Identificate i colli di bottiglia nella logistica, monitorate i tempi di ciclo e i volumi di carico, ottimizzate la produttività del sito in tempo reale. Due soluzioni che utilizzano i dati di geolocalizzazione per fornirvi informazioni utili: a seconda della configurazione della flotta, è possibile scegliere la flessibilità di Smart Construction Fleet o l'integrazione avanzata di Smart Quarry Site.



Smart Construction Fleet

Studiato per garantire velocità e semplicità, Smart Construction Fleet fornisce una panoramica completa delle operazioni, monitorando quasi tutte le attrezzature. E' sufficiente collegare il dispositivo Smart Construction Fleet a una presa da 12 V o utilizzare l'app mobile per rendere operativo l'intero sito in meno di 10 minuti.



Smart Quarry Site

Smart Quarry Site fornisce informazioni più complete e dettagliate integrando l'hardware dedicato direttamente con il CANbus delle attrezzature. Un monitor all'interno della cabina fornisce dati in tempo reale sul carico dai dumper alle pale, in modo che gli operatori possano lavorare in sincronia a vantaggio dell'efficienza. Grazie alla comunicazione peer-to-peer, i dati continuano a essere trasmessi e ricevuti anche senza connessione di rete.

Facilità di manutenzione



Grande facilità di manutenzione

Un cofano ribaltabile motorizzato garantisce pieno accesso al vano motore. Le porte laterali consentono un accesso rapido e pratico per i controlli e gli interventi giornalieri. I parafanghi posteriori completi sono forniti di serie, mentre l'indicatore sul tappo di riempimento AdBlue® riduce i traboccamenti. I costi di manutenzione risultano notevolmente ridotti e grazie a ciò si riduce anche il costo del ciclo di vita utile.

Monitor di controllo manutenzione

Le informazioni sulla manutenzione visualizzate sul sistema di monitoraggio forniscono agli operatori promemoria tempestivi sugli interventi da eseguire, avvisi e dati diagnostici. Questo favorisce una corretta manutenzione, migliora l'affidabilità delle macchine e prolunga la durata delle attrezzature, minimizzando i costi operativi e i tempi di fermo.



Radiatore a maglie larghe con ventola a inversione automatica

La massa radiante a maglie larghe evita intasamenti anche quando si opera in ambienti polverosi. Per ridurre al minimo le operazioni di pulizia manuali, una ventola reversibile soffia fuori la polvere, automaticamente o quando serve. La funzione di inversione automatica consente di impostare la durata del ciclo di pulizia e l'intervallo tra i cicli in modo da adeguarli perfettamente alle condizioni di lavoro.

Rigenerazione del filtro KDPF anti particolato

Non è richiesta nessuna interruzione o estensione del lavoro giornaliero per rigenerare il filtro antiparticolato KDPF. Grazie all'avanzata tecnologia impiegata da Komatsu, la rigenerazione del filtro KDPF avviene automaticamente, in qualsiasi momento.



Sistema di lubrificazione centralizzato automatico

La lubrificazione automatica centralizzata riduce al minimo gli interventi di manutenzione giornaliera. Robuste tubazioni assicurano una lubrificazione costante e grande affidabilità, oltre a prolungare notevolmente la vita utile della macchina. Il sistema è monitorato elettronicamente.





Accesso comodo e sicuro ai punti di manutenzione giornaliera



Soluzioni su misura



Divisione attrezzature speciali

Le pale gommatae Komatsu, insieme all'ampia gamma di accessori originali Komatsu, rappresentano la soluzione perfetta per qualsiasi settore dell'industria. Per applicazioni speciali, la divisione "Working Gear" Komatsu offre macchine e accessori appositamente realizzati in base alle esigenze del cliente. Le soluzioni su misura assicurano elevate prestazioni e grande affidabilità anche nelle condizioni più impegnative.

Rifiuti e riciclaggio

Nota per gli elevati standard di qualità e l'affidabilità dei suoi prodotti, Komatsu soddisfa la crescente domanda di macchine da parte dell'industria dei rifiuti con un'ampia gamma di opzioni e modifiche disponibili già in fabbrica per le nostre macchine base. Ciò assicura la flessibilità necessaria per adattare la gamma di pale gommatae Komatsu alle esigenze specifiche delle diverse applicazioni di smistamento dei rifiuti e alle diverse condizioni operative. Sia che scegliate la versione da scarica integrale o specifici componenti, vi garantiamo elevate prestazioni, disponibilità ed efficienza.

Sali e sostanze chimiche

Un ambiente corrosivo rappresenta una delle condizioni più impegnative per qualsiasi macchina. Migliorate con uno speciale rivestimento sulle parti metalliche e varie modifiche opzionali per rispondere alle esigenze dell'operazione svolta, le pale gommatae Komatsu configurate per la linea "sali e sostanze chimiche" sopportano anche le condizioni più aggressive. Tempo di inattività ridotto, minori costi di manutenzione e riparazione, lunga durata: le macchine Komatsu garantiscono le prestazioni e la durata che avrebbero in un ambiente non corrosivo.



Versione per la movimentazione di inerti

Questo innovativo cinematismo a Z è stato progettato appositamente per le applicazioni di movimentazione con benne ad alta capacità con attacco diretto. La struttura aperta offre una migliore visibilità per il caricamento di autocarri e l'alimentazione a tramoggia. Ideale per gestire grandi quantità di materiale con tempi di ciclo rapidi, la versione per la movimentazione di inerti rende le operazioni di carico un gioco da ragazzi, grazie alla forza di strappo eccezionale e al notevole carico di ribaltamento. Caratteristiche come gli assali rinforzati e la struttura rinforzata del telaio rappresentano un grande supporto per il lavoro con qualsiasi tipo di benna.

Qualità e sicurezza Komatsu



Massima sicurezza sul luogo di lavoro

Le caratteristiche di sicurezza del WA485-11 Komatsu sono conformi alle più recenti normative vigenti nel settore e operano in sinergia permettendo di minimizzare i rischi per il personale che si trova a bordo e nelle vicinanze della macchina. La visibilità notevolmente migliorata, unitamente all'indicatore cintura di sicurezza sedile e all'allarme di retromarcia, aumenta la sicurezza sul luogo di lavoro. Scalini rigati, ampie passerelle e ampi corrimano garantiscono un accesso facile e sicuro alla cabina e ai punti di manutenzione.

Progettati e costruiti da Komatsu

Motore, impianto idraulico, treno di potenza, assale anteriore e posteriore sono componenti originali Komatsu e fino alla vite più piccola tutti gli elementi strutturali rispondono ai più alti requisiti di qualità e vengono sottoposti ad un severo controllo qualitativo. Perfettamente armonizzati tra loro, offrono il massimo grado di efficienza e affidabilità.



Il sistema opzionale di rilevamento oggetti posteriore invia segnalazioni sonore e visive. Si adatta alla velocità, alle condizioni di sterzo e all'inclinazione del terreno per evitare falsi allarmi e mettere in guardia l'operatore solo quando necessario.



Pedana anteriore e punti di ancoraggio garantiscono un accesso facile e sicuro al parabrezza.



Illuminazione a LED completa per una migliore visibilità.

Specifiche tecniche

Motore

Modello	Komatsu DBA127
Tipo	A 4 tempi, sistema d'iniezione HPCR Common Rail, raffreddato ad acqua, turbocompresso, postrefrigeratore aria-aria
Potenza motore	
ad un regime nominale di	1600 rpm
ISO 14396	271 kW / 363 HP
Coppia max. / regime	2258 Nm / 1100 rpm
Numero cilindri	6
Alesaggio × corsa	130 × 160 mm
Cilindrata	12,7 l
Azionamento ventola	Idraulica, reversibile
Alternatore	140 A / 24 V
Motorino di avviamento	11 kW / 24 V
Filtro	Filtro del flusso principale con separatore d'acqua
Filtro aria	A secco, con dispositivo per l'espulsione automatica della polvere e prefiltro, completo di spia intasamento sul monitor
Carburante	Diesel, conforme alla normativa EN590 Classe 2/Grado D. Capacità carburante paraffinico (HVO, GTL, BTL), conforme alla normativa EN 15940:2016

Trasmissione

Tipo	Trasmissione meccanica idraulica Komatsu (K-HMT)
Velocità di marcia max. (avanti/indietro) (pneumatici 26.5 R25)	
Range di velocità	0 - 38 / 0 - 28 km/h

Assali e pneumatici

Sistema	4 ruote motrici
Assale anteriore	Assale Komatsu Heavy Duty, semiflottante, differenziale a slittamento limitato LSD (optional)
Assale posteriore	Assale Komatsu Heavy Duty, semiflottante, angolo di oscillazione 26°, differenziale LSD (optional)
Differenziale	Coppia di ingranaggi conici a spirale
Riduttore finale	Epicycloidale in bagno d'olio
Pneumatici	26.5 R25

Impianto di frenatura

Freni di servizio	A dischi multipli in bagno d'olio ad azionamento idraulico sulle quattro ruote
Freno di stazionamento	A dischi multipli in bagno d'olio
Freno di emergenza	Utilizza il freno di stazionamento

Cabina

Cabina SpaceCab™ con doppia porta conforme alle normative ISO 3471 con struttura ROPS (Roll Over Protective Structure) conforme alla SAE J1040c e FOPS (Falling Object Protective Structure) conforme alla ISO 3449. La cabina pressurizzata e climatizzata è completamente insonorizzata.

Impianto idraulico

Tipo	Komatsu CLSS (Load Sensing a Centro Chiuso)
Pompa idraulica	Pompa a cilindrata variabile
Pressione d'esercizio	360 kg/cm ²
Portata max.	306 l/min
Numero cilindri di sollevamento/benna	2/1
Tipo	A doppia azione
Alesaggio × corsa	
Cilindro del braccio	150 × 818 mm
Cilindro benna	180 × 621 mm
Tempi di ciclo con benna carica	
Sollevamento	6,4 s
Abbassamento (a vuoto)	3,8 s
Scarico	1,9 s

Sterzo

Sistema	Articolato
Tipo	Completamente idraulico
Angolo di sterzo (a destra e sinistra)	40°
Pompa dello sterzo	Pompa a cilindrata variabile
Pressione d'esercizio	250 kg/cm ²
Portata	145 l/min
Numero cilindri di sterzo	2
Tipo	A doppia azione
Alesaggio × corsa	95 × 441 mm
Raggio min. di sterzata (bordo esterno pneumatici 26.5 R25)	6275 mm

Rifornimenti

Serbatoio carburante	360 l
Olio motore	41 l
Impianto idraulico	132 l
Sistema di raffreddamento	66 l
Assale anteriore	57 l
Assale posteriore	57 l
Scatola della trasmissione	40 l
Serbatoio AdBlue®	60 l

Ambiente

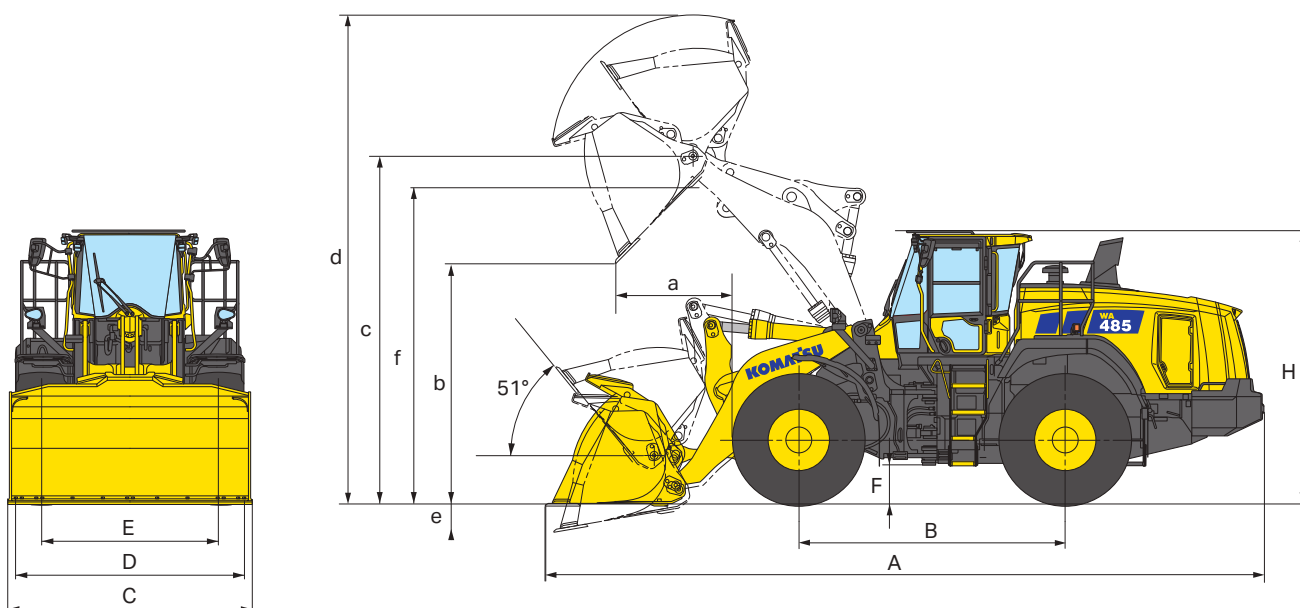
Emissioni	Il motore Komatsu risponde a tutte le normative EU Stage V in materia di emissioni
Livelli sonori	
LwA rumorosità esterna	107 dB(A) (2000/14/EC Stage II)
LpA rumorosità interna	70 dB(A) (ISO 6396 valore dinamico)
Livelli di vibrazione (EN 12096:1997)	
Mano/braccio	≤ 2,5 m/s ² (incertezza K = 2,31 m/s ²)
Corpo	≤ 0,5 m/s ² (incertezza K = 0,58 m/s ²)
Contiene gas fluorurati ad effetto serra HFC-134a (GWP 1430).	
Quantità di gas 1,1 kg, CO ₂ equivalente 1,57 t.	

Dimensioni e specifiche operative

Specifiche operative – con la benna

Tipo di benna		Benna con fondo sollevato					
		con denti	con BOC	con denti	con BOC	con denti	con BOC
Capacità benna (a colmo, ISO 7546)	m ³	4,8	5,0	5,1	5,3	5,3	5,5
Codice vendita		C86	C87	C76	C77	C12	C13
Peso specifico materiale	t/m ³	1,87	1,78	1,75	1,66	1,67	1,59
Peso benna	kg	2365	2425	2490	2550	2560	2615
Carico di ribalt. statico, macchina in linea	kg	21265	21045	21000	20780	20860	20655
Carico di ribalt. statico, sterzata a (40°)	kg	18280	18080	18035	17835	17900	17715
Forza di strappo	kN	230	220	220	210	215	205
Forza di sollevamento al piano terra	kN	260	260	260	255	255	255
Peso operativo	kg	27940	28000	28065	28125	28135	28190
Raggio di sterzo esterno pneumatici (40°)	mm	6275	6275	6275	6275	6275	6275
Raggio di sterzo al tagliante benna (40°)	mm	7155	7105	7175	7120	7190	7140
a Sbraccio a 45°	mm	1660	1500	1695	1540	1730	1575
b Altezza max. di scarico a 45°	mm	2885	3020	2850	2980	2815	2945
c Altezza max. al perno benna	mm	4480	4480	4480	4480	4480	4480
d Altezza max. bordo superiore benna	mm	6235	6235	6320	6320	6380	6380
e Profondità di scavo	mm	130	160	130	160	130	160
f Altezza massima carico a 45°	mm	3975	3975	3975	3975	3975	3975
A Lunghezza con benna a terra	mm	9635	9455	9690	9505	9875	9690
B Passo	mm	3450	3450	3450	3450	3450	3450
C Larghezza benna	mm	3160	3170	3160	3170	3160	3170
D Larghezza alla base dei pneumatici	mm	2990	2990	2990	2990	2990	2990
E Larghezza del sottocarro	mm	2240	2240	2240	2240	2240	2240
F Luce libera da terra	mm	510	510	510	510	510	510
H Altezza totale	mm	3540	3540	3540	3540	3540	3540

Misure con pneumatici 26.5 R25 (L3 con -25 mm del deportabile) e contrappeso standard (A05).
L'altezza di scarico e lo sbraccio sono relativi al tagliante o alla lama imbullonata.



Specifiche operative – con la benna

Tipo di benna		Benna con fondo piatto			
		con denti	con BOC	con denti	con BOC
Capacità benna (a colmo, ISO 7546)	m ³	4,8	5,0	5,1	5,3
Codice vendita		C66	C67	C62	C63
Peso specifico materiale	t/m ³	1,87	1,78	1,74	1,66
Peso benna	kg	2480	2535	2545	2605
Carico di ribalt. statico, macchina in linea	kg	21145	20935	21000	20800
Carico di ribalt. statico, sterzata a (40°)	kg	18160	17970	18025	17845
Forza di strappo	kN	230	220	220	210
Forza di sollevamento al piano terra	kN	260	260	260	255
Peso operativo	kg	28055	28110	28120	28180
Raggio di sterzo esterno pneumatici (40°)	mm	6275	6275	6275	6275
Raggio di sterzo al tagliente benna (40°)	mm	7155	7105	7175	7125
a Sbraccio a 45°	mm	1660	1500	1700	1540
b Altezza max. di scarico a 45°	mm	2885	3020	2845	2980
c Altezza max. al perno benna	mm	4480	4480	4480	4480
d Altezza max. bordo superiore benna	mm	6235	6235	6300	6300
e Profondità di scavo	mm	130	160	130	160
f Altezza massima carico a 45°	mm	3990	3990	3990	3990
A Lunghezza con benna a terra	mm	9635	9455	9690	9510
B Passo	mm	3450	3450	3450	3450
C Larghezza benna	mm	3160	3170	3160	3170
D Larghezza alla base dei pneumatici	mm	2990	2990	2990	2990
E Larghezza del sottocarro	mm	2240	2240	2240	2240
F Luce libera da terra	mm	510	510	510	510
H Altezza totale	mm	3540	3540	3540	3540

Misure con pneumatici 26.5 R25 (L3 con -25 mm del deportabile) e contrappeso standard (A05).
L'altezza di scarico e lo sbraccio sono relativi al tagliente o alla lama imbullonata.

Variazione delle specifiche in base all'allestimento:

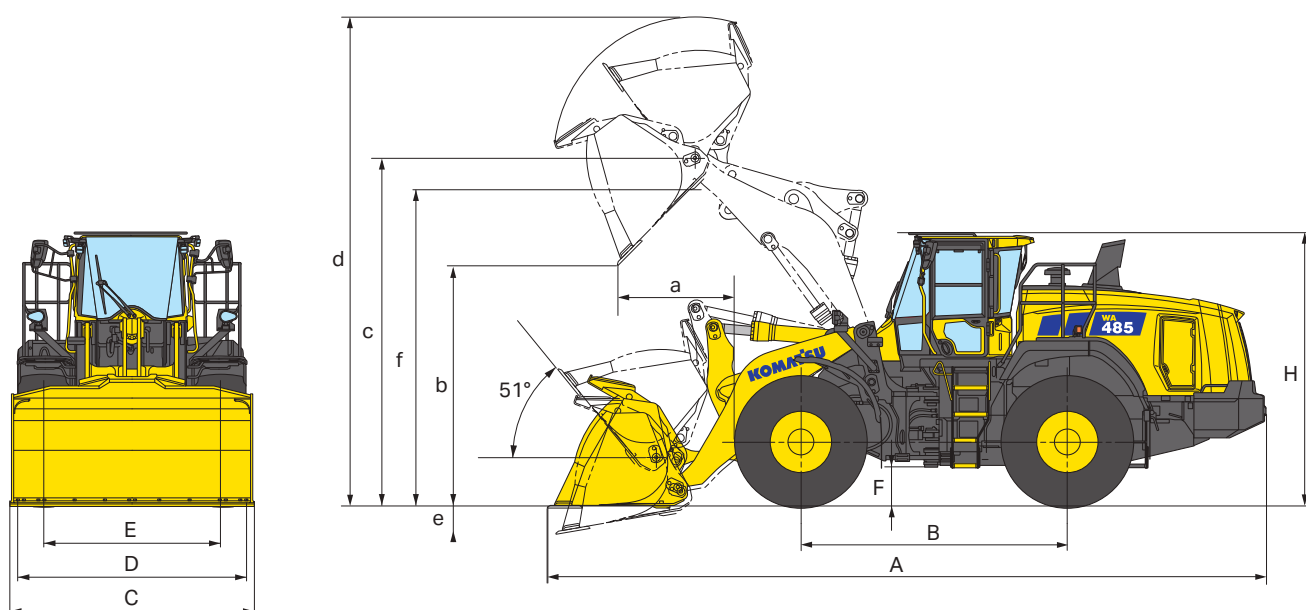
		Con contrappeso, pesante (A25)	Pneumatici 26.5 R25 L4	Pneumatici 26.5 R25 L5	Pneumatici 775/65 R29
Peso operativo	kg	+610	+510	+1160	+190
Carico di ribalt. statico	kg	+1425	+315	+710	+120
Carico di ribalt. statico, macchina articolata	kg	+1185	+275	+625	+105
Lunghezza totale	mm	+135	0	-11	-5
a Sbraccio a 45°	mm	-	-5	-29	-7
b Altezza max. di scarico a 45°	mm	-	-2	+43	+6
D Larghezza alla base dei pneumatici	mm	-	+6	+43	+99
H Altezza totale	mm	-	-2	+43	+6

Attacco per la movimentazione di inerti

Specifiche operative – con la benna

Tipo di benna		Benna con fondo sollevato		Benna con fondo piatto	
		con denti	con BOC	con denti	con BOC
Capacità benna (a colmo, ISO 7546)	m ³	5,6	5,8	5,4	5,6
Codice vendita		C14	C15	C16	C17
Peso specifico materiale	t/m ³	1,67	1,6	1,73	1,65
Peso benna	kg	2615	2670	2675	2730
Carico di ribalt. statico, macchina in linea	kg	22095	21895	22070	21870
Carico di ribalt. statico, sterzata a (40°)	kg	18915	18735	18890	18705
Forza di strappo	kN	210	200	210	205
Forza di sollevamento al piano terra	kN	255	265	255	255
Peso operativo	kg	28800	28855	28860	28915
Raggio di sterzo esterno pneumatici (40°)	mm	6275	6275	6275	6275
Raggio di sterzo al tagliente benna (40°)	mm	7210	7160	7195	7145
a Sbraccio a 45°	mm	1770	1615	1745	1590
b Altezza max. di scarico a 45°	mm	2770	2905	2800	2930
c Altezza max. al perno benna	mm	4480	4480	4480	4480
d Altezza max. bordo superiore benna	mm	6380	6380	6380	6380
e Profondità di scavo	mm	130	160	130	160
f Altezza massima carico a 45°	mm	3975	3975	3990	3990
A Lunghezza con benna a terra	mm	9930	9750	9895	9710
B Passo	mm	3450	3450	3450	3450
C Larghezza benna	mm	3160	3170	3160	3170
D Larghezza alla base dei pneumatici	mm	2990	2990	2990	2990
E Larghezza del sottocarro	mm	2240	2240	2240	2240
F Luce libera da terra	mm	510	510	510	510
H Altezza totale	mm	3540	3540	3540	3540

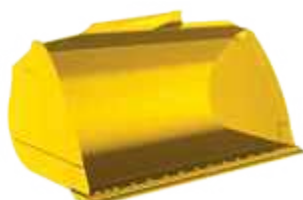
Misure con pneumatici 26.5 R25 (L3 con -25 mm del deportabile) e contrappeso più pesante (A25).
L'altezza di scarico e lo sbraccio sono relativi al tagliente o alla lama imbullonata.



Gamma di benne ad alta efficienza



Benne ad alta efficienza con fondo piatto

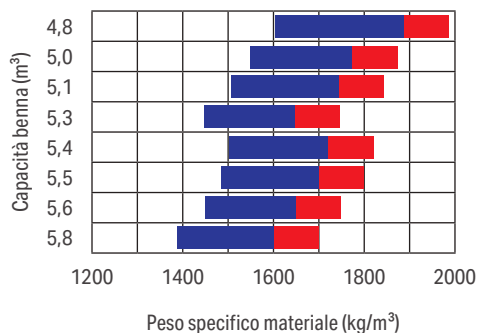


Benne ad alta efficienza con fondo sollevato

Le benne Komatsu consentono un riempimento più agevole con coefficienti di riempimento notevolmente superiori, contribuendo così a una maggiore efficienza e un minor consumo di carburante. Per aumentare la capienza, le benne hanno un fondo più lungo. Inoltre, l'imboccatura è più ampia per un riempimento più agevole e la nuova forma posteriore permette al materiale di scorrere facilmente nella benna. I lati arrotondati consentono di ottenere un coefficiente di riempimento superiore e la spondina di contenimento integrata protegge il cinematismo della benna. Le viti a filo (con BOC) riducono la resistenza durante il riempimento ed evitano l'intasamento di materiale durante lo scarico.

Guida alla scelta della benna

Fattore di riempimento benna



Benna ad alta efficienza (C86, C66)
 Benna ad alta efficienza (C87, C67)
 Benna ad alta efficienza (C76, C62)
 Benna ad alta efficienza (C12, C63)
 Benna ad alta efficienza, inerti (C16)
 Benna ad alta efficienza (C13)
 Benna ad alta efficienza, inerti (C14, C17)
 Benna ad alta efficienza, inerti (C15)

Pesi specifici materiali sciolti (in kg/m³)

Basalto	1960	Sabbia, umida	1690
Bauxite, caolino	1420	Sabbia, bagnata	1840
Terra, asciutta, depositata	1510	Sabbia e argilla, sfusa	1600
Terra, bagnata, estratta	1600	Sabbia e ghiaia, asciutta	1720
Gesso, frantumato	1810	Arenaria	1510
Gesso, sminuzzato	1600	Ardesia	1250
Granito, frantumato	1660	Scoria, frantumata	1750
Calcare, frantumato	1540	Roccia, sminuzzata	1600
Calcare, sminuzzato	1540	Argilla, naturale	1660
Ghiaia, non setacciata	1930	Argilla, asciutta	1480
Ghiaia, asciutta	1510	Argilla, bagnata	1660
Ghiaia, asciutta, 6 - 50 mm	1690	Argilla e ghiaia, asciutta	1420
Ghiaia, bagnata, 6 - 50 mm	2020	Argilla e ghiaia, bagnata	1540
Sabbia, asciutta, sfusa	1420		

Equipaggiamento standard e optional

Motore

Motore diesel Komatsu DBA127 turbocompresso, ad iniezione diretta common rail	●
Conforme alla normativa EU Stage V	●
Komatsu Diesel Particulate Filter (KDPF)	●
Riduttore catalitico selettivo (SCR)	●
Spegnimento regolabile in caso di inattività	●
Arresto ritardato del motore regolabile	●
Filtro carburante con separatore d'acqua	●
Batterie, senza manutenzione 2 × 140 Ah / 12 V	●

Assali e pneumatici

Assali Heavy Duty	●
Parafanghi anteriori, lunghi	●
Parafanghi posteriori	●
Differenziali LSD anteriori/posteriori	○
Pneumatici 26.5 R25 L3, L4, L5	○
Pneumatici 775/65 R29	○

Impianto idraulico

Comando indipendente della trasmissione e delle attrezzature di lavoro	●
Distributore a 2 elementi	●
Comando con leve elettroproporzionali, due leve, comprendenti:	
- Funzione di livellamento a 2 vie con ritorno benna	●
- Funzione di arresto sollevamento e abbassamento braccio	
- Funzione di scavo automatico	
Posizionatore automatico benna	●
Distributore a 3 elementi	○
Comandi idraulici 3-leve EPC servocomandati a levette manovrabili con le dita	○
Monoleva EPC (leva multifunzione) con comando proporzionale scorrevole per le attrezzature	○

Trasmissione e freni

Trasmissione meccanica idraulica Komatsu (K-HMT)	●
Sistema di controllo della trazione Komatsu (K-TCS)	●
Funzione automatica "hill-holding"	●

Cabina

Ampia cabina operatore con doppia porta	●
Struttura ROPS/FOPS integrata conforme a SAE/ISO	●
Sedile ammortizzato ad aria, cintura di sicurezza con due punti di attacco, sedile riscaldato	●
Console destra, montata in modo girevole sul sedile, regolabile in 5 posizioni	●
Climatizzatore automatico	●
Cruscotto completamente digitale	●
Sistema di guida operatore integrato per pesa ed efficienza carburante (Load Pilot)	●
Sistema di gestione Eco	●
Radio DAB+ con Bluetooth®, USB, AUX e kit vivavoce	●
Avviamento senza chiave con sistema di identificazione dell'operatore	●
Lunotto termico	●
Tergilunotto	●
2 × Alimentazione 12 V	●
Tendina avvolgibile, anteriore	●
Piantone dello sterzo regolabile con volante	●
Sistema AFJS (Angle feedback joystick steering)	○
Sedile ammortizzato ad aria a elevato comfort, cintura di sicurezza con quattro punti di attacco, sedile riscaldato e ventilato, supporto lombare pneumatico	○
Sistema di assistenza operatore (OAS) con Load Pilot potenziato, guida al carico e monitor retrovisore con telecamera	○
Sistema di monitoraggio della pressione degli pneumatici (TPMS) per OAS	○
Sistema di telecamera perimetrale per OAS	○
Telecomando	○
Apertura porta da remoto (interruttore)	○

Dispositivi di sicurezza

Sterzo d'emergenza	●
Protezione antivandalismo	●
Allarme di retromarcia	●
Interruttore generale impianto elettrico	●
Corrimano gialli a destra e sinistra	●
Specchietti retrovisori riscaldati con comando a distanza	●
Telecamera posteriore ad alta definizione con monitor da 10"	●
Gradini per pulizia vetro anteriore	●
Punti di ancoraggio	●
Estintore	○
Faro rotante (LED)	○
Avvisatore di retromarcia ottico (luce stroboscopica)	○
Allarme di retromarcia (con suono a banda stretta)	○
Sistema di rilevamento oggetti posteriore (doppio radar)	○

Sistema di illuminazione a LED

2 luci anteriori	●
Fari di lavoro, 2 anteriori, 2 posteriori	●
2 luci di retromarcia	●
Luci con funzione "coming home"	●
Fari di lavoro aggiuntivi, 4 anteriori, 4 posteriori	○
Fari di lavoro adattivi, 4 anteriori, 6 posteriori	○

Servizio e manutenzione

Cofano motore ribaltabile motorizzato	●
Ventola di raffreddamento idraulica con rotazione reversibile automatica	●
Radiatori affiancati a maglie larghe	●
Komtrax – Sistema di monitoraggio wireless Komatsu (4G)	●
Programma Komatsu Care (a seconda della nazione potrebbero esserci differenze)	●
Prese di campionamento per oli e liquido refrigerante	●
Attrezzi	●
Sistema di lubrificazione centralizzato automatico	●
Kit di riempimento per sistema di lubrificazione automatica	○
Prefiltro Turbo II, tipo ciclone	○

Attrezzature

Attacco rapido idraulico	○
Benne ad alta efficienza con fondo piatto o sollevato	○
Benne a scarico alto	○
Forche pallet	○
Benne da movimentazione rifiuti	○
Benne per materiali leggeri	○



E' disponibile un'ampia gamma di benne e accessori. Il tuo distributore Komatsu sarà lieto di assisterti nella scelta degli optional più adeguati alle tue necessità.

Altre dotazioni

Contrappeso (A05)	●
Sistema di antibeccheggio (ECSS II) a controllo elettronico	●
Versione per la movimentazione di inerti	○
Versione per sale e sostanze chimiche	○
Kit per climi freddi (preriscaldamento motore e cabina)	○
Vernice personalizzata	○

Altre dotazioni a richiesta

- equipaggiamento standard
- equipaggiamento a richiesta

Dati non vincolanti, con riserva di modifiche. Le immagini possono differire dalla versione standard.
L'equipaggiamento può essere diverso a seconda del paese di destinazione.

Il vostro partner Komatsu:

KOMATSU

[komatsu.eu](https://www.komatsu.eu)

