

# 953 963 973

PALE CINGOLATE



---

953 | 963 | 973

**CGT**   
A TESYA COMPANY



# CAT® 953 | 963 | 973

## PALE CINGOLATE

### MASSIMA VERSATILITÀ

Risparmia denaro e tempo di trasporto con una macchina robusta che fa tutto: bonifica del terreno, scavo, livellamento, carico del camion, lavoro in pendenza e altro ancora. Le pale cingolate offrono una minore pressione a terra e una migliore trazione, in modo da poter iniziare a lavorare prima e continuare più a lungo, su tutti i tipi di condizioni a terra. Le pale cingolate Cat offrono tutto questo, oltre a prestazioni eccezionali e consumi ridotti.



#### LA MACCHINA PIÙ VERSATILE IN CANTIERE

La tua pala cingolata potrebbe essere la prima macchina ad arrivare in cantiere e l'ultima ad andarsene, perché nessun'altra macchina può svolgere da sola così tanti lavori diversi come un caricatore cingolato. Grazie alla trazione e all'alto livello di galleggiamento, la tua macchina può lavorare quando e dove le altre non possono, come ad esempio su terreni bagnati, molli o rocciosi. E quando il tuo lavoro presenta esigenze particolari, esiste una pala cingolata appositamente progettata, che è all'altezza della sfida:

- + BASSA PRESSIONE AL SUOLO
- + MOVIMENTATORE DI RIFIUTI
- + STIVAGGIO NAVI
- + ACCIAIERIA



## UNA MACCHINA, MOLTI LAVORI

Trasporta, usa e fai la manutenzione a una sola macchina per scavare, caricare, trasportare, riempire e altro ancora. L'attacco rapido Fusion™ aggiunge versatilità con rapidi cambi di accessori.

## RISPARMIO DI COMBUSTIBILE FINO AL 10%

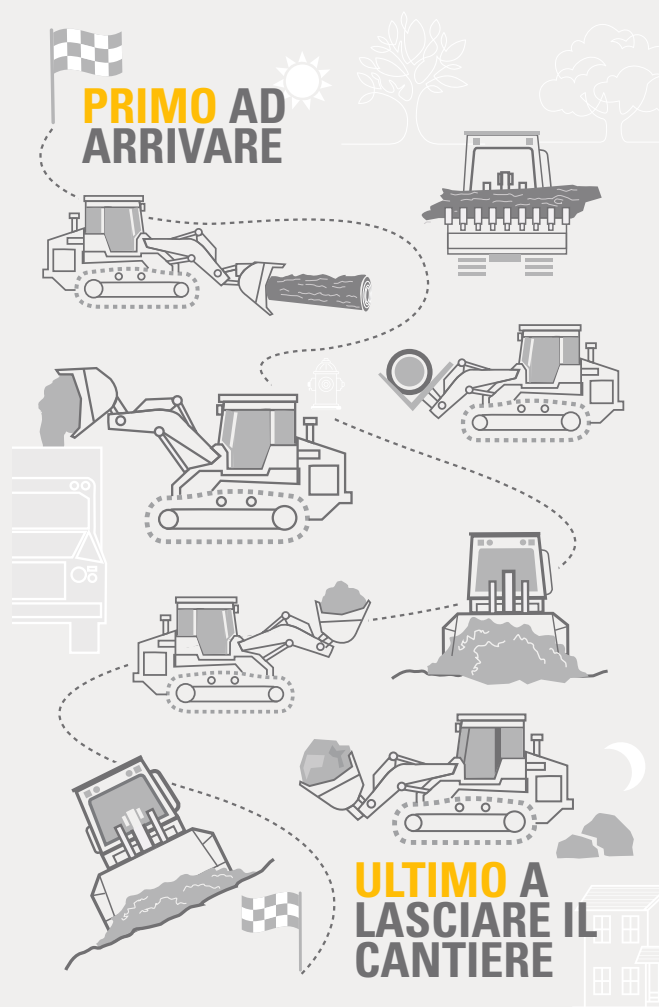
Il motore più efficiente, con le sue modalità Automatic, Eco e Power, consente di abbinare la prestazione al tipo di lavoro e di ottimizzare l'efficienza dei consumi. I servizi remoti e le caratteristiche della macchina aiutano a risparmiare tempo e denaro sull'assistenza e la manutenzione.

## MAGGIORE PRODUTTIVITÀ

Aumenta la produttività fino al 20% con una benna serie Performance disponibile su richiesta. La tecnologia Cat Payload\* aiuta a ottimizzare il carico delle benne per cicli più rapidi.

Confronto con 953K/963K/973K.

\*Vietato per il commercio.





## AVVIO RAPIDO

Rimuovi alberi, raccogli detriti e carica il tutto per portarlo via. Utilizza il ripper opzionale per preparare il terreno duro. Estrai materiali, rimuovi lo strato superficiale del suolo, e movimenta materiale cumulabile. Le pale cingolate forniscono la trazione necessaria per lavorare su terreni accidentati e su fondi sdruciolevoli.

## RITMO SOSTENUTO

Scava fondamenta, carica camion, livella materiali e portali via. Sposta velocemente tubi e altro materiale in cantiere. Riempi i fossi e attorno alle fondamenta. Costruisci e completa pendenze fino a 45°.

## FINITURA RESISTENTE

Al termine del lavoro, quando tutte le altre macchine vengono spente, la pala cingolata può restare operativa per raccogliere pietrisco, detriti e sporcizia. Potete anche utilizzarla per gli ultimi ritocchi nella costruzione di stagni e muri di contenimento o nella realizzazione di elementi di muratura.





MAGGIORE VERSATILITÀ

# CAMBI RAPIDI DI ATTREZZATURA



ATTACCO RAPIDO FUSION



FORCHE PER PALLET



BENNA MULTIUSO



RASTRELLO



BENNA PER USO  
GENERALE

## SOSTITUZIONE RAPIDA DELLE ATTREZZATURE

L'opzione attacco rapido Fusion consente di cambiare rapidamente gli accessori utilizzando una vasta gamma di attrezzature come forche, benne, ecc. di pale gommate e altri macchinari compatibili con Fusion. Contatta il tuo rivenditore Cat per conoscere la gamma di strumenti disponibili per la tua attività.



## RISPARMIO DI COMBUSTIBILE, RISPARMIO DI DENARO

La modalità Auto adatta le prestazioni al tipo di lavoro da svolgere in modo da garantire la potenza del motore necessaria, riducendo i consumi di combustibile per i lavori più leggeri, con conseguente risparmio fino al 10% rispetto alla serie K e fino al 25% rispetto alla serie D. La modalità Eco riduce ulteriormente il consumo di carburante nelle applicazioni meno impegnative. La modalità Power offre la massima potenza in ogni momento, per essere sempre pronto ad affrontare le applicazioni più difficili.



## MAGGIORE PRODUTTIVITÀ

Completa i lavori in meno tempo con la benna serie Performance, progettata per aumentare la produttività fino al 20% rispetto ad una benna per uso generale.



## REATTIVITÀ DELL'OPERATORE

La risposta più fluida consente un controllo più accurato della macchina e degli attrezzi. Ciò semplifica il funzionamento generale e consente di realizzare attività con la massima precisione.



## I VANTAGGI DI ADVANSYS™

Le benne vengono fornite dalla fabbrica con sistema di blocco/adattatore/punte Advansys™. Le punte Advansys sono state progettate per assicurare la massima produttività e un costo del ciclo di vita minimo per gli impieghi più complessi. Il sistema di contenimento Hammerless consente una rimozione e installazione rapida e sicura senza utensili speciali.





**RESISTENZA NELLE APPLICAZIONI**

**FACILITÀ D'USO PER L'OPERATORE**

La cabina silenziosa e spaziosa offre il massimo comfort per l'operatore.

- + Il cruscotto è dotato di un intuitivo display touchscreen da 254 mm (10 in).
- + La telecamera posteriore ad alta definizione di serie visualizza le immagini in primo piano sul display principale.
- + Selezionate il joystick o lo sterzo con leva a V e pedale per i comandi della trasmissione oppure il joystick o i comandi dell'attrezzatura a due leve.
- + La risposta più fluida dell'attrezzatura e dello sterzo, insieme al miglioramento delle prestazioni dello sterzo, garantiscono una maggiore controllabilità. La risposta dell'attrezzatura (fine, normale, veloce) può essere impostata per adattarsi alle preferenze dell'operatore e ai requisiti dell'applicazione.
- + Un maggior flusso d'aria per il riscaldamento/raffrescamento della cabina aumenta il livello di comfort della cabina.
- + I gruppi ottici aggiuntivi illuminano la zona di lavoro.

Il sedile di nuova generazione offre un maggiore comfort di guida ed è dotato di ammortizzatori a estremità dinamica per attutire i colpi nella parte superiore e inferiore del sedile. Presenta, inoltre, funzioni di regolazione aggiuntive, compatibilità con il sistema di ritenuta a 4 punti e opzioni con riscaldamento e con riscaldamento/ventilazione.

## SEDILE PRATICO





# L'AIUTO PERFETTO

## PER SEMPLIFICARE LE OPERAZIONI

### CAT PAYLOAD

---

La tecnologia Cat Payload fornisce informazioni precise sul carico della benna con pesatura dinamica durante il tragitto, per evitare carichi eccessivi o insufficienti. Un caricamento più accurato riduce i tempi di ciclo con conseguente risparmio di tempo, manodopera e combustibile.

### CARICAMENTO DEL DUMPER PIÙ FACILE

---

Le funzioni ripetitive di sollevamento, abbassamento, scarico e flottaggio possono essere preimpostate per semplificare lavori come il caricamento del dumper. Per impostare ogni funzione separatamente, basta premere un pulsante in cabina.

### LAVORI IN PENDENZA PIÙ SEMPLICI

---

Il sistema Slope Indicate visualizza l'inclinazione della macchina e la pendenza trasversale direttamente sul display principale, senza hardware o software aggiuntivi. Il sistema Slope Indicate non controlla l'attrezzatura, ma fornisce un utile riferimento durante il superamento di trincee drenanti, la movimentazione su terrapieni o il livellamento su pendenze.

### L'ANGOLO CORRETTO

---

Un'icona sul display mostra l'angolo della benna rispetto al piano dei cingoli, aiutando a ottenere più facilmente la posizione desiderata per la benna. Azzerate la lettura con la semplice pressione di un pulsante se cambiate gli accessori dell'attrezzatura.



**MENO INTERVENTI DI MANUTENZIONE**

# **PIÙ TEMPO DA DEDICARE AL LAVORO**

## **FACILITÀ D'ACCESSO**

La cabina si inclina fino a 30° e si blocca in posizione per mezzo di una barra, consentendo un pratico accesso per la manutenzione e le riparazioni. Il pacchetto di manutenzione estesa, a richiesta, include una pompa idraulica manuale che consente di inclinare facilmente la cabina sul campo senza necessità di una gru.

## **QUANDO I TEMPI DI UTILIZZO CONTANO**

Le pale cingolate Cat sono progettate per consentire la manutenzione ordinaria e riprendere il lavoro.

- + Punti di manutenzione raggruppati posti dietro ampi sportelli di accesso; punti di ingrassaggio quotidiano facilmente accessibili a terra.
- + Facile accesso da terra al sezionatore della batteria, all'interruttore delle luci di lavoro sotto il cofano, all'interruttore delle luci di accesso e all'interruttore principale.
- + La manutenzione del filtro dell'aria del motore è più facile.
- + Il filtro dell'aria è più facile da pulire e cattura più detriti per una maggiore affidabilità del motore.
- + Il filtro dell'olio di ritorno aiuta a proteggere il sistema dalla contaminazione.
- + La pratica staffa regge una pala per una rapida pulizia del carro.
- + Il filtro antiparticolato diesel nel Modulo emissioni pulite (se in dotazione) è progettato per avere un ciclo di vita identico a quello del motore, senza necessitare di pulizia o sostituzione del filtro.

## **FRESCA E COMODA**

La ventola idraulica a velocità variabile riduce la velocità in ambienti più freddi per risparmiare energia e combustibile e ridurre i livelli di rumorosità. Il design riduce gli intasamenti e lo sportello di accesso a ribalta consente una facile pulizia. È disponibile una ventola a inversione manuale in caso di alte concentrazioni di detriti.



# TECNOLOGIA CAT LINK

## ELIMINA OGNI INCERTEZZA NELLA GESTIONE DELLE ATTREZZATURE

Per ottenere il massimo dall'attrezzatura, bisogna prendere centinaia di decisioni, ogni giorno. Dove impiegare le risorse? Cosa fare per ridurre il consumo di combustibile? Le tecnologie Cat Link vi consentono di accedere ai dati necessari per mantenere in condizioni ottimali le vostre attrezzature in cantiere e continuare a generare profitti in modo efficiente. Potete tenere traccia della posizione e delle ore delle macchine nonché monitorarne l'utilizzo e le condizioni per poter intraprendere azioni informate per mantenere elevate l'efficienza, la produttività e la redditività.

### CAT PRODUCT LINK™

Product Link raccoglie i dati in modo preciso e automatico da tutte le macchine, di qualsiasi tipo e marchio. Tramite applicazioni Web e per dispositivo mobile, è possibile visualizzare online diverse informazioni quali posizione, ore di funzionamento, consumo di carburante, produttività, tempi di inattività, avvisi di manutenzione, codici diagnostici e stato di salute della macchina.



### VISIONLINK®

Accedi alle informazioni ovunque e in qualsiasi momento con VisionLink® e usalo per prendere decisioni finalizzate a incrementare la produttività, ridurre i costi, semplificare la manutenzione e migliorare la sicurezza in cantiere. Il tuo rivenditore Cat può aiutarti a configurare con precisione il tuo abbonamento tra diverse impostazioni per connettere la flotta e gestire le tue attività, senza costi aggiuntivi indesiderati. La connessione e l'interscambio di dati può avvenire sia via satellite che tramite cellulare, o con entrambe le tecnologie.



### ASSISTENZA DA REMOTO

L'app Cat permette di gestire le risorse, in qualsiasi momento, direttamente dallo smartphone. È possibile visualizzare la posizione e le ore delle macchine, ricevere segnalazioni sulla manutenzione critica richiesta e persino richiedere assistenza presso il dealer Cat di zona.

- + **Remote Flash** – Eseguite gli aggiornamenti software per una o più macchine da remoto. Avete solo bisogno di una persona vicino alla macchina per avviare/confermare l'aggiornamento.
- + **L'ID operatore** – consente a ogni singolo operatore di monitorare il funzionamento della macchina utilizzando il display principale e Product Link.





# MASSIMA SICUREZZA

## PRENDENDOTI CURA DI TE

Le pale cingolate Cat sono progettate per aiutare gli operatori a lavorare in modo più sicuro. L'ergonomia, un motore silenzioso e i controlli a basso sforzo riducono l'affaticamento degli operatori, consentendo loro di rimanere freschi e concentrati.



### VISIONE MIGLIORE

La visuale posteriore standard, integrata direttamente sul display principale della plancia centrale, consente di vedere facilmente persone o ostacoli dietro la macchina.

### LUCI PIÙ LUMINOSE

Illuminate il cantiere con luci a LED e fari a richiesta. Le luci aggiuntive nella parte inferiore della cabina migliorano la visibilità lungo il percorso e le luci a LED sul parafrangente contribuiscono a rischiarare l'area di lavoro in condizioni di scarsa illuminazione.

### CINTURE DI SICUREZZA

L'indicatore della cintura di sicurezza emette un allarme e registra il codice di errore tramite Product Link se l'operatore non la allaccia, migliorando la sicurezza del cantiere.

### FACILITÀ DI TRASPORTO

Gli ancoraggi aggiuntivi nella parte anteriore e posteriore della macchina offrono la massima protezione durante gli spostamenti. Per maggiori dettagli, fate riferimento al manuale di funzionamento e manutenzione.



### SALITA E DISCESA IN TUTTA FACILITÀ

Le pale cingolate Cat sono progettate pensando alla sicurezza dell'operatore. La macchina è dotata di maniglie e gradini nella parte anteriore e posteriore per agevolare la salita e la discesa.

# PROGETTATA PER LA GESTIONE DEI RIFIUTI

Affronta una vasta gamma di attività in discarica o presso una stazione di trasferimento.

Comprimi, frammenta e compatta i rifiuti. Crea e garantisci l'accesso, scava celle e spandi materiale di copertura.



## MOVIMENTAZIONE DI RIFIUTI

Il movimentatore di rifiuti vanta protezioni e tenute installate in fabbrica per proteggere la macchina, il carro e il sistema di raffreddamento dagli urti e dai detriti presenti nell'aria. Una selezione di benne e pattini dei cingoli consente l'ulteriore ottimizzazione della macchina per il lavoro.

## PULIZIA E COMPATTAZIONE

L'allestimento per la pulizia gravosa dei suoli presenta un carro a carreggiata larga e cingoli di larghezza standard per contribuire a ridurre l'accumulo di detriti e facilitare la pulizia. Il peso aggiuntivo e i pattini stretti aumentano la pressione del terreno per una maggiore compattazione.

## SPINGITI ALL'ESTREMO

Per compiti più gravosi come la demolizione e il lavoro nelle stazioni di trasferimento, scegli un pacchetto Extreme Service con ancora più protezioni e schermi per proteggere il parabrezza e l'operatore da rotture e detriti.

*Pacchetto per impieghi estremi disponibile su 963 e 973.*



# SPECIALISTI COMPETENTI

## PER IL LAVORO DA SVOLGERE

---

Le pale cingolate non hanno eguali in termini di versatilità, agilità e capacità di lavorare in spazi ristretti. E se un lavoro ha esigenze specifiche, è possibile attrezzare la pala in fabbrica per renderla all'altezza della sfida.



### BASSA PRESSIONE AL SUOLO

Per una trazione e un galleggiamento superiori o per lavorare in condizioni di terreno particolarmente sensibili, scegliete una pala con una bassa pressione al suolo (LGP, Low Ground Pressure). I cingoli più larghi forniscono una maggiore area di contatto con il terreno, offrendo una pressione al suolo più bassa e un migliore galleggiamento. Inoltre, aumentano la stabilità della macchina per i lavori in pendenza.



### ORDINE E PRECISIONE

La combinazione ottimale di trazione, sbraccio elevato e bilanciamento della macchina rende le pale cingolate ideali per lo stivaggio navi e la movimentazione nei porti.

Lavorate agevolmente in spazi ristretti e su terreni irregolari.

Le tenute e le protezioni speciali proteggono la macchina, mentre attrezzature come le benne per carbone e le lame di taglio aiutano a portare a termine i lavori.



### GESTIONE DEL CALORE

Le caratteristiche progettate e installate in fabbrica consentono alla pala cingolata di sopportare il calore estremo e le difficili condizioni di lavoro presenti nelle acciaierie.

L'allestimento parziale per acciaierie 953/963 vanta una cabina e un carro per acciaierie e aggiunge caratteristiche di resistenza al calore per resistere alle alte temperature. L'allestimento completo per acciaierie 973 vanta inoltre un serbatoio del carburante in acciaio isolato e un isolamento aggiuntivo su tutta la macchina, che lo rende adatto alla movimentazione di scorie.

*Fare riferimento al Manuale di funzionamento e manutenzione per consigli sulle operazioni di acciaieria.*

# ATTREZZATURE E ATTACCHI RAPIDI

## PARTI DI USURA ADVANSYS™

Le benne per pale cingolate Cat vengono fornite dalla fabbrica con sistema di blocco/adattatore/punte Advansys™.

Le punte Advansys sono state progettate per assicurare la massima produttività e il costo del ciclo di vita minimo per gli impieghi più complessi.

- + Cat Advansys offre un sistema di ritenuta senza martello per una rimozione e un'installazione rapide e sicure. Inoltre, il sistema di ritenuta senza martello non richiede strumenti speciali. È sufficiente ruotare il fermo di 180° per fissare o rimuovere le punte.
- + Con il perno di ritenuta forgiato non è più necessario acquistare un perno separato né si rischia di smarrirlo durante la sostituzione della punta. La punta carica sull'adattatore, senza mai sottoporre a usura o sollecitazioni eccessive gli occhielli di ritenuta forgiati.
- + Gli adattatori imbullonati Cat Advansys sono disponibili per i clienti che desiderano la versatilità per passare da un tagliente a un altro quando le condizioni ambientali o lavorative cambiano.

Siete in possesso di benne per pale cingolate datate? Di benne per pale gommate? Flotta mista? Le punte Advansys assicurano maggiore valore perché possono essere adattate a qualsiasi benna del settore.

Guarda per imparare di più sulla facilità di installazione delle punte Advansys.

<https://www.youtube.com/watch?v=uNfhZFkBIJA>



## ATTACCO CAT FUSION™

Gli attacchi Cat Fusion™ rendono ancora più versatili le pale Cat senza comprometterne le prestazioni. Fusion è un sistema con una gamma completa di benne, bracci per movimentazione materiali, forche e altre attrezzature che vi consentono di portare a termine qualsiasi lavoro.

### Prestazioni totali

La forza di strappo della macchina è completa perché l'attacco non aggiunge scostamento.

Assicura la flessibilità dell'attacco senza comprometterne le prestazioni.

L'attacco è appoggiato all'interno dei bracci di controllo, mantenendo il punto di articolazione e il centro di carico pressoché identici a quelli degli strumenti impernati.

### Durata imbattibile

Il meccanismo a cuneo mantiene la tenuta anche dopo migliaia di cicli, eliminando l'usura e i battiti e assicurando un controllo e una produttività superiori dello strumento.

L'attacco e le attrezzature durano più a lungo, riducendo o eliminando le riparazioni e le sostituzioni.

Il collegamento diretto tra il cilindro e il cuneo elimina leverismi complessi maggiormente soggetti ai guasti.

### Versatilità senza pari

L'operatore ha la massima visibilità sui denti della forca, grazie al design a telaio aperto.

Il sistema Fusion include:

- + Benne
- + Lame
- + Forche per l'edilizia
- + Bracci per movimentazione materiali

Poiché Fusion è un'interfaccia comune, più macchine possono condividere gli stessi strumenti in base alle necessità.

Scoprite come cambiare rapidamente le attrezzature con l'attacco Fusion sulla pala cingolata:

[https://www.youtube.com/watch?v=ua7F26\\_k0Uw](https://www.youtube.com/watch?v=ua7F26_k0Uw)





## MOTORE

Motore	Cat® C7.1
Emissioni	Conformità agli standard sulle emissioni U.S. EPA Tier 4 Final, EU Stage V, Korea Tier 5, China Nonroad Stage IV, Japan 2014 o India Bharat Stage III, Eurasian Economic Union Stage IIIA, UN ECE R96 Stage IIIA, equivalenti a U.S. EPA Tier 3/EU Stage IIIA.
Potenza netta (1.800 giri/min)	
ISO 9249/SAE J1349	119 kW
ISO 9249 (DIN)	162 mhp
Potenza del motore (1.800 giri/min)	
ISO 14396	129 kW
ISO 14396 (DIN)	175 mhp
Alesaggio	105 mm
Corsa	135 mm
Cilindrata	7,01 L
<ul style="list-style-type: none"> <li>La potenza netta indicata è quella disponibile al volante di un motore dotato di ventola, filtro dell'aria, modulo emissioni pulite e alternatore.</li> <li>Potenza indicata testata in base allo standard specificato in vigore alla data di produzione.</li> <li>Motore diesel a sei cilindri in linea con turbo singolo, con ATAAC e sistema post-trattamento montato sul motore (se in dotazione).</li> <li>La potenza del motore rimane inalterata fino a un'altitudine di 3.000 m.</li> <li>Tutti i motori diesel Cat nonroad U.S. EPA Tier 4 Final, EU Stage V, Japan 2014, Korea Tier 5 e China Nonroad Stage IV devono usare combustibile ULSD (diesel a bassissimo contenuto di zolfo con max 15 ppm di zolfo) o ULSD miscelato con i seguenti combustibili a intensità di carbonio inferiore fino a: <ul style="list-style-type: none"> <li>Biodiesel fino al 20% (FAME, fatty acid methyl ester)*</li> <li>Combustibili diesel 100% rinnovabili, HVO (hydrogenated vegetable oil, olio vegetale idrogenato) e GTL (gas-liquido).</li> </ul> </li> </ul>	

Per un'applicazione corretta, fate riferimento alle linee guida. Rivolgetevi al vostro dealer Cat o consultate le "Raccomandazioni Caterpillar sui liquidi della macchina" (SEBU6250) per dettagli.

\* I motori senza dispositivi post-trattamento possono usare miscele superiori, fino a biodiesel al 30%.

## CLIMATIZZAZIONE

L'impianto di climatizzazione su questa macchina contiene gas refrigerante fluorurato a effetto serra R134a (potenziale di riscaldamento globale = 1.430). L'impianto contiene 1,1 kg di refrigerante con un equivalente di CO<sub>2</sub> di 1,573 tonnellate metriche.

## SISTEMA DI TRASMISSIONE

Trasmissione idrostatica a controllo elettronico con due motori ad asse piegato a cilindrata variabile e due pompe a pistoncini assiali tipo slipper a cilindrata variabile

Velocità di marcia	Velocità estremamente variabile da 0 a 10 km/h
Regolazione della valvola di massima pressione	47.500 kPa

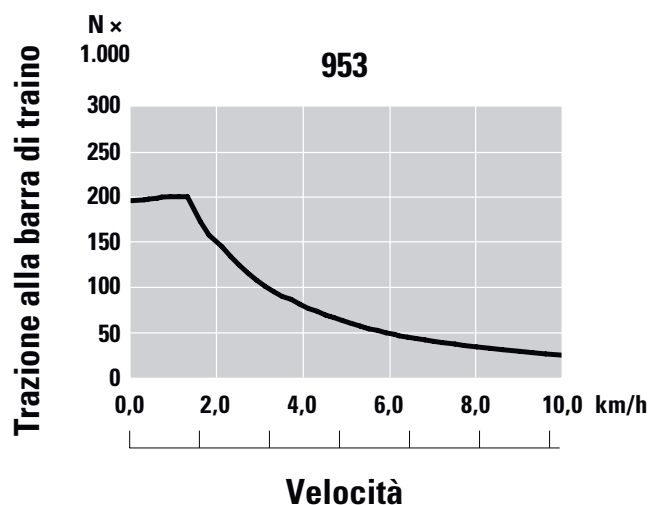
## IMPIANTO ATTREZZATURA

Pompa a pistoncini a cilindrata variabile, load sensing	
Flusso continuo massimo (1.800 giri/min)	155 L/min
Pressione massima	28.000 kPa
Sistema filtrante	Filtro di ritorno attrezzatura

## CAPACITÀ DI RIFORNIMENTO DI SERVIZIO

Serbatoio del combustibile	265 L
Serbatoio DEF (Diesel Exhaust Fluid), se in dotazione	16 L
Sistema di raffreddamento	32 L
Basamento (con filtro)	16,5 L
Riduttori finali (ciascuno)	10,8 L
Serbatoio idraulico	70 L
Albero perno	0,7 L

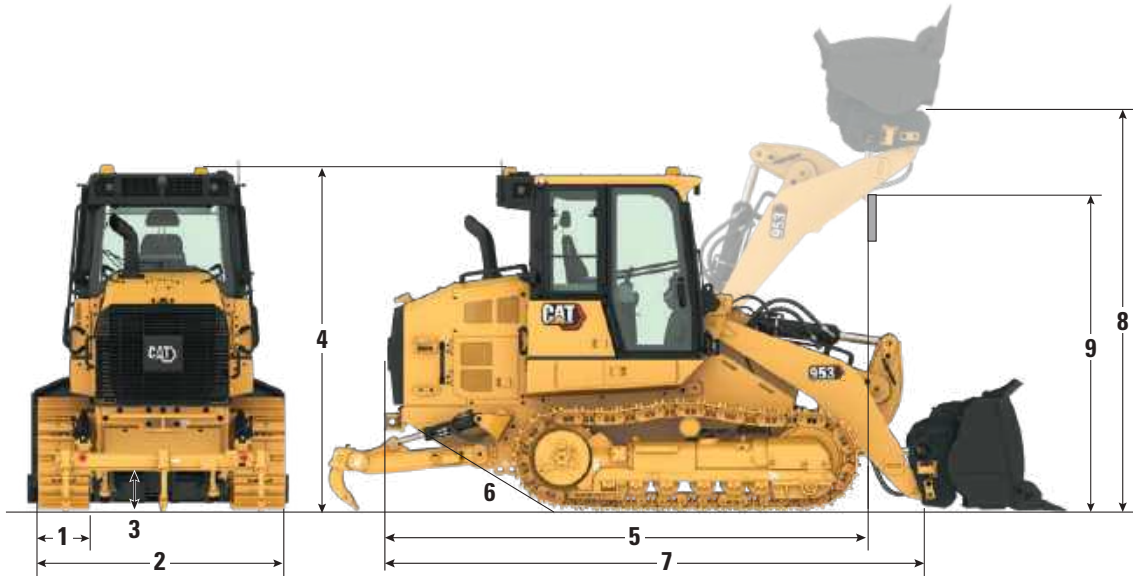
## TRAZIONE ALLA BARRA



# SPECIFICHE TECNICHE

## PESI E DIMENSIONI

Tutte le dimensioni sono approssimative.



	Standard	Bassa pressione al suolo (LGP)
Peso operativo <sup>1</sup>	15.958 kg	17.261 kg
Peso di spedizione <sup>2</sup>	13.317 kg	14.473 kg
<b>1</b> Larghezza dei pattini dei cingoli:		
Di serie <sup>3</sup>	480 mm	-
Larghi <sup>3</sup>	-	800 mm
Stretti <sup>3</sup>	380 mm	-
Rulli inferiori - Ciascun lato	6	6
Numero di pattini - Ciascun lato	37	37
Carreggiata	1.836 mm	2.136 mm
Cingolo al suolo	2.286 mm	2.286 mm
Superficie di contatto al suolo - Pattini di serie	2,4 m <sup>2</sup>	3,9 m <sup>2</sup>
Superficie di contatto al suolo - Pattino a richiesta	1,9 m <sup>2</sup>	-
Pressione al suolo:		
Pattini di serie	66 kPa	-
Pattini larghi	-	43 kPa
Pattini stretti	83 kPa	-

<sup>1</sup> Peso operativo: macchina con pacchetto construction, benna per uso generale con denti e segmenti, sottocarro a lunga durata per impieghi gravosi, sistema post-trattamento, lubrificanti, serbatoio del combustibile pieno al 100% e operatore di 75 kg. Per le macchine senza sistema post-trattamento, sottrarre 287 kg.

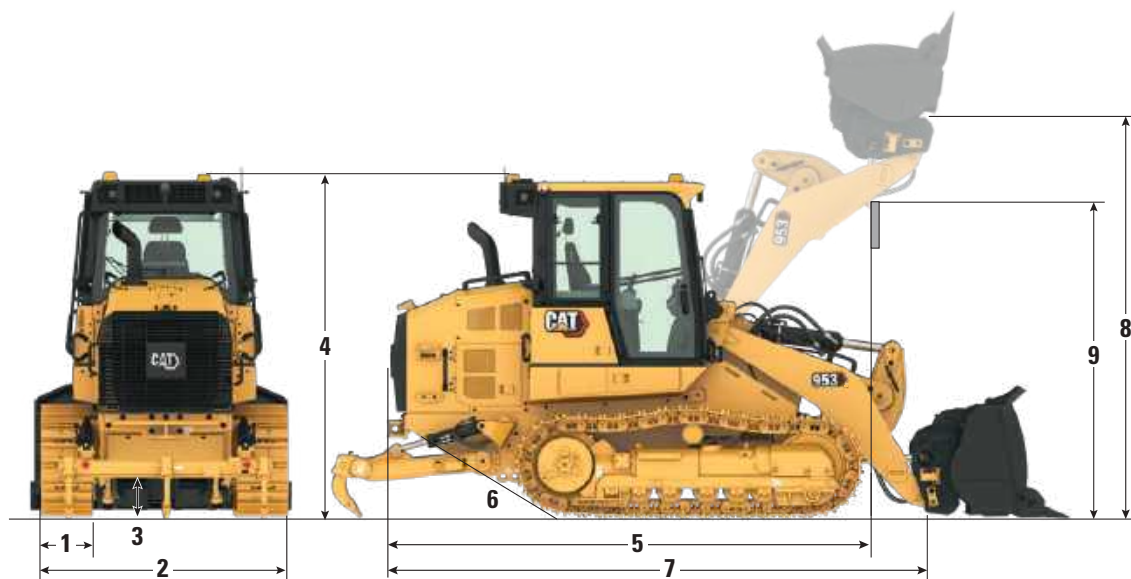
<sup>2</sup> Peso di spedizione: macchina con pacchetto construction, benna per uso generale con denti e segmenti, sottocarro a lunga durata per impieghi gravosi, sistema post-trattamento, lubrificanti e serbatoio del combustibile pieno al 10% . Per le macchine senza sistema post-trattamento, sottrarre 287 kg.

<sup>3</sup> Singola o doppia costola, con o senza fori centrali.



## PESI E DIMENSIONI

Tutte le dimensioni sono approssimative.



### 2 Larghezza totale della macchina (senza benna):

Cingoli di serie - pattini da 480 mm

2.316 mm

Cingoli stretti - pattini da 380 mm

2.216 mm

Cingoli LGP - pattini da 800 mm

2.936 mm

### 3 Distanza libera da terra

413 mm

### 4 Altezza della macchina alla sommità della cabina

3.156 mm

### 5 Lunghezza della macchina alla parte anteriore dei cingoli (incluso il paraurti posteriore)

4.520 mm

con ripper, aggiungere

421 mm

### 6 Angolo di rampa

29

### 7 Lunghezza totale di spedizione (senza benna)

5.122 mm

### 8 Altezza perno d'incernieramento alla massima altezza di sollevamento

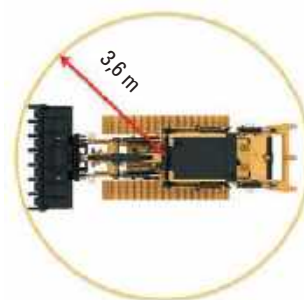
3.608 mm

### 9 Gioco del braccio di sollevamento alla massima altezza di sollevamento

3.003 mm

Raggio di sterzata

3,6 m

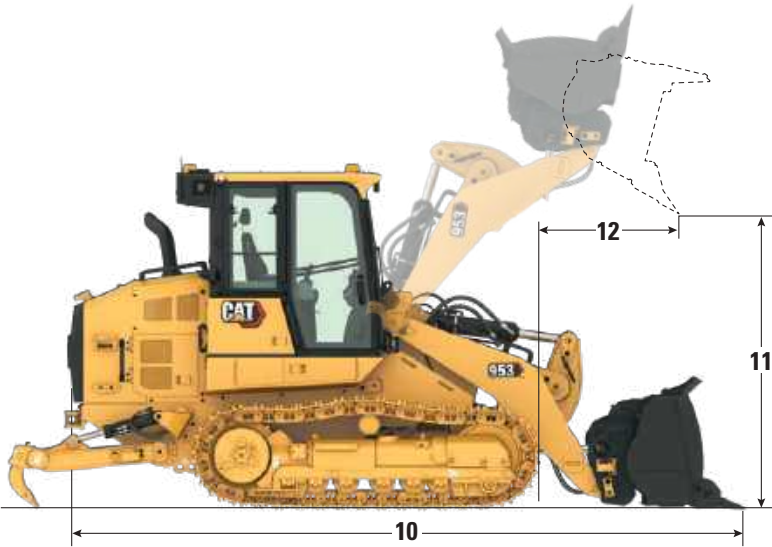


Le offerte per la benna e le attrezzature possono variare. Per ulteriori informazioni sulla disponibilità, rivolgetevi a CGT.

# SPECIFICHE TECNICHE

## BENNE

Tutte le dimensioni sono approssimative.



### LO STRUMENTO IDONEO PER IL LAVORO

Tutte le benne possono essere usate per attività di scavo, rimozione di ceppi, carico, trasporto, livellamento e così via. Alcune benne hanno impieghi più specifici:

Benne Performance: ottimizzate per il carico e il trasporto

Multiuso (MP): per afferrare il materiale e livellare con le ganasce aperte

Benne a pianale piatto: per livellare e movimentare materiale sfuso

Per la massima versatilità, l'attacco Fusion è compatibile con una gamma di benne, forche, bracci per movimentazione materiali e molto altro.

Per informazioni sulla compatibilità, rivolgetevi a CGT.

Benne con attacco rapido Fusion™	Benne Fusion
Tipo di tagliente	Segmenti e denti
Peso della benna	1.490 kg
Larghezza della benna	2.536 mm
Capacità nominale a un fattore di riempimento del 100% <sup>1</sup>	1,8 m³
Capacità operativa nominale <sup>2</sup>	3.634 kg
Carico di ribaltamento statico <sup>3</sup>	10.383 kg
10 Lunghezza totale della macchina (benna al suolo)	6.469 mm
11 Altezza di scarico alla massima altezza di sollevamento e scarico a 45°	2.858 mm
12 Sbraccio alla massima altezza di sollevamento e scarico a 45°	1.234 mm
Forza di strappo	120.671 N

<sup>1</sup> Capacità volumetrica della benna in base allo standard ISO 7546:1983.

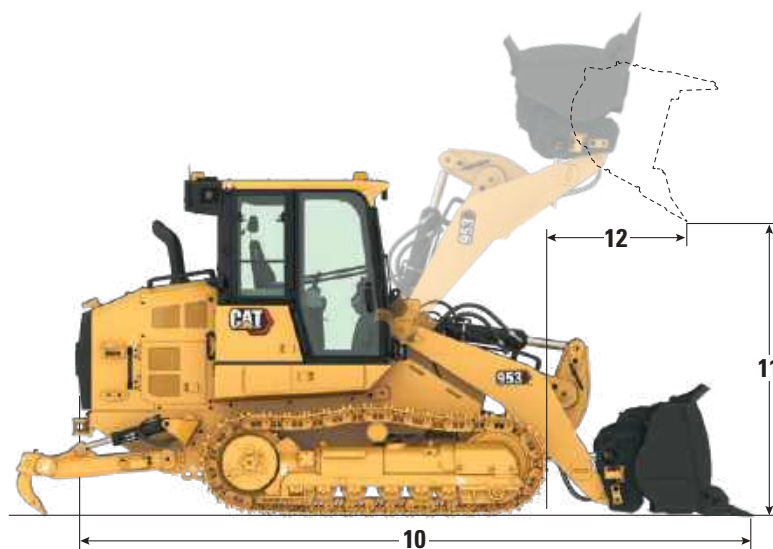
<sup>2</sup> La capacità operativa nominale deve essere considerata con un carico di ribaltamento statico del 35% come richiesto dallo standard ISO 14397-1:2007.

<sup>3</sup> Macchina dotata di contrappesi di serie e aggiuntiva.



## BENNE

Tutte le dimensioni sono approssimative.



Benne imperniate	Benna per uso generale*		Benna Performance**	Benna a fondo piatto**		Benna multiuso**
Tipo di tagliente	Segmenti e denti	Tagliente imbullonato	Segmenti e denti	Adattatori saldati a filo, denti	Larghi - Adattatori saldati a filo, denti	Segmenti e denti
Peso della benna	1.216 kg	1.100 kg	1.419 kg	1.100 kg	1.383 kg	1.809 kg
Larghezza della benna	2.485 mm	2.483 mm	2.551 mm	2.446 mm	3.009 mm	2.485 mm
Capacità nominale a un fattore di riempimento del 100% <sup>1</sup>	1,8 m <sup>3</sup>	1,8 m <sup>3</sup>	2,1 m <sup>3</sup>	1,8 m <sup>3</sup>	2,2 m <sup>3</sup>	1,6 m <sup>3</sup>
Capacità nominale a un fattore di riempimento del 110%			2,3 m <sup>3</sup>			
Capacità operativa nominale <sup>2</sup>	3.692 kg	3.737 kg	3.871 kg	3.987 kg	4.115 kg	2.828 kg
Carico di ribaltamento statico	10.548 kg	10.676 kg	11.059 kg	11.391 kg	11.756 kg	8.080 kg
<b>10</b> Lunghezza totale della macchina (benna al suolo)	6.378 mm	6.176 mm	6.474 mm	6.365 mm	6.396 mm	6.512 mm
<b>11</b> Altezza di scarico alla massima altezza di sollevamento e scarico a 45°	2.838 mm	2.838 mm	2.775 mm	2.914 mm	2.875 mm	2.853 mm
<b>12</b> Sbraccio alla massima altezza di sollevamento e scarico a 45°	1.053 mm	1.053 mm	1.115 mm	1.000 mm	1.036 mm	1.248 mm
Forza di strappo	141.669 N	142.755 N	126.732 N	159.216 N	147.446 N	121.694 N

\* Macchina senza contrappeso.

\*\* Macchina con contrappesi di serie e aggiuntivi.

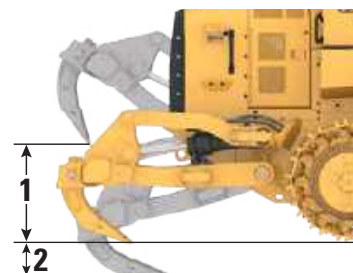
<sup>1</sup> Capacità volumetrica della benna in base allo standard ISO 7546:1983.

<sup>2</sup> La capacità operativa nominale deve essere considerata con un carico di ribaltamento statico del 35% come richiesto dallo standard ISO 14397-1:2007.

# SPECIFICHE TECNICHE

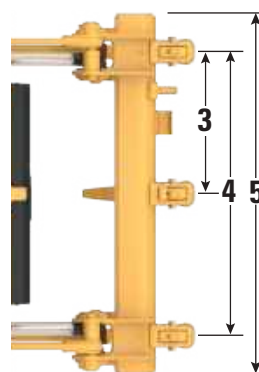
## CINGOLO

Larghezza dei pattini dei cingoli	Costole	Caratteristiche
<b>A lunga durata per impieghi gravosi (HDXL)</b>		
380 mm	Doppia	Stretta
480 mm	Doppia	-
480 mm	Doppia	Foro centrale
800 mm	Doppia	Bassa pressione al suolo
<b>Cat Abrasion</b>		
480 mm	Doppia	-



## RIPPER

Tipo	Radiale
Peso	592 kg
<b>1</b> Distanza massima da terra (punta del dente)	745 mm
<b>2</b> Penetrazione massima	253 m
<b>3</b> Spaziatura porta-denti	900 mm
<b>4</b> Larghezza tra denti	1.800 mm
<b>5</b> Larghezza totale di rippaggio	1.955 mm
Profilo trasversale barra porta-denti	203,5 mm × 165 mm
Forza di penetrazione massima	148 kN
Forza di strappo massima	86 kN



Nota: i ripper del modello 953K sono compatibili con il 953.

## STANDARD

### Struttura ROPS/FOPS

- La struttura ROPS (Rollover Protective Structure) offerta da Caterpillar per la macchina è conforme ai criteri ROPS ISO 3471:2008.
- La struttura FOPS (Falling Object Protective Structure) è conforme allo standard ISO 3449:2005 di Livello II.

### Freni

- Freni conformi allo standard ISO 10265:2008.

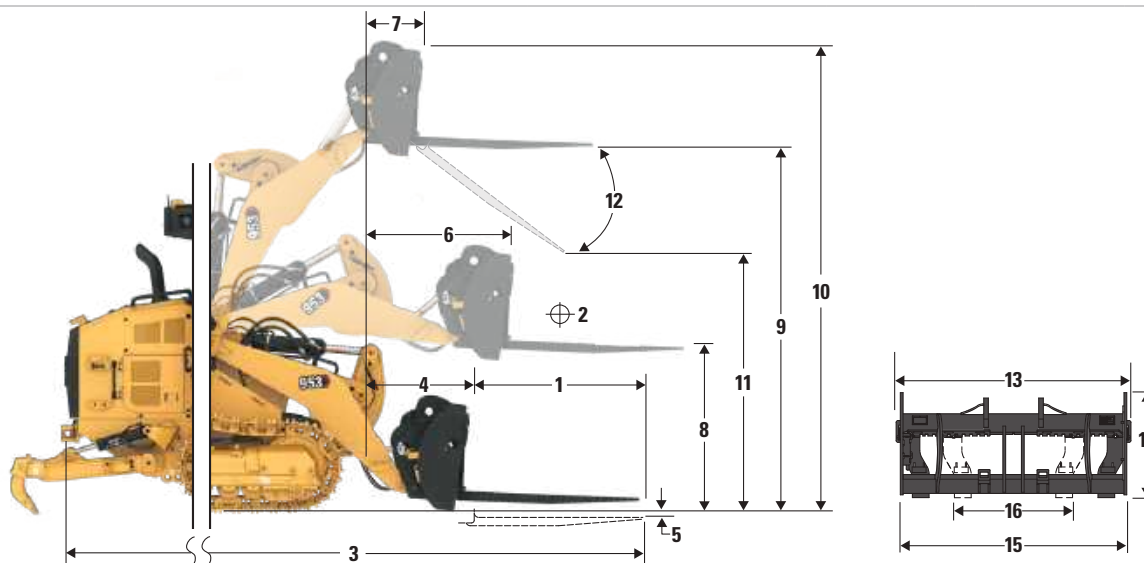
### Informazioni su rumorosità e vibrazioni

- Il livello di pressione sonora sull'operatore dinamico dichiarato è di 74 dB(A) quando si adotta lo standard ISO 6396:2008 per misurare il valore per una cabina chiusa. Le misurazioni sono state eseguite con la ventola di raffreddamento del motore al 70% della velocità massima. Il livello sonoro può variare in funzione delle diverse velocità della ventola di raffreddamento del motore. La cabina è stata installata e sottoposta a manutenzione in modo corretto. Le misurazioni sono state eseguite con gli sportelli e i finestrini della cabina chiusi. NOTA: l'incertezza del livello di pressione sonora sull'operatore dinamico è  $\pm 2$  dB(A).
  - Può essere necessario l'uso di protezioni per l'udito quando la macchina viene utilizzata con una cabina aperta per periodi prolungati, in un ambiente rumoroso o con una cabina non sottoposta ad adeguata manutenzione.
  - Il livello di potenza sonora esterna garantito è 109 dB(A) quando il valore viene misurato secondo le procedure di prova dinamica e le condizioni specificate nello standard "ISO 6395:2008". Le misurazioni sono state eseguite con la ventola di raffreddamento del motore al 70% della velocità massima. Il livello sonoro può variare in funzione delle diverse velocità della ventola di raffreddamento del motore.
  - Informazioni sul livello sonoro per le macchine nei paesi dell'Unione Europea e nei paesi che adottano le "Direttive UE": se presente, l'etichetta di certificazione viene utilizzata per verificare la certificazione sonora ambientale della macchina ai requisiti dell'Unione Europea.
- Il valore riportato sull'etichetta indica il livello di potenza sonora esterna garantito ( $L_{WA}$ ) al momento della fabbricazione per le condizioni specificate nello standard "2000/14/CE".



## SPECIFICHE OPERATIVE CON FORCHE PER PALLET

Tutte le dimensioni sono approssimative.



Pala cingolata 953*	Rebbi da 120 cm	Rebbi da 150 cm	Rebbi da 182 cm	Rebbi da 213 cm	Rebbi da 240 cm
	mm	mm	mm	mm	mm
1 Lunghezza della forca	1.219	1.524	1.829	2.134	2.438
2 Centro del carico	609	762	914	1.067	1.219
3 Lunghezza massima totale	6.951	7.256	7.561	7.866	8.170
4 Sbraccio con forche a terra	1.213	1.213	1.213	1.213	1.213
5 Profondità di scavo	-50	-50	-50	-50	-50
6 Sbraccio con bracci orizzontali e forca parallela al terreno	1.713	1.713	1.713	1.713	1.713
7 Sbraccio con forca alla massima altezza	930	930	930	930	930
8 Distanza da terra alla parte superiore del rebbio con bracci orizzontali e forca parallela al terreno	1.619	1.619	1.619	1.619	1.619
9 Distanza da terra alla parte superiore del rebbio alla massima altezza e con forca parallela al terreno	3.472	3.472	3.472	3.472	3.472
10 Altezza totale della forca al massimo sollevamento (dalla parte superiore del portaforca al terreno)	4.513	4.513	4.513	4.513	4.513
11 Distanza alla massima altezza di sollevamento e scarico massimo	2.107	1.853	1.598	1.344	1.090
12 Angolo di scarico massimo dalla posizione orizzontale	-57°	-57°	-57°	-57°	-57°
13 Larghezza totale del portaforca	2.528	2.528	2.528	2.528	2.528
14 Altezza totale del portaforca	1.130	1.130	1.130	1.130	1.130
15 Larghezza esterna del rebbio (massima estensione)	2.178	2.178	2.178	2.178	2.178
16 Larghezza esterna del rebbio (minima estensione)	576	576	576	576	576
Larghezza forca (rebbio singolo)	180	180	180	180	180
Spessore forca	90	90	90	90	90
	kg	kg	kg	kg	kg
Capacità di carico rebbio (a coppia)	22.200	17.800	14.800	12.700	11.300
Carico di ribaltamento statico braccio orizzontale con forca parallela al terreno	9.011	8.501	8.017	7.573	7.204
Capacità di sollevamento statica braccio orizzontale con forca parallela al terreno	11.748	11.627	10.867	9.692	8.738
Carico nominale (SAE J1197)**	2.285	2.142	2.011	1.889	1.780

\*Configurazione construction con cingoli HDXL da 450 mm), contrappeso di serie (320 kg) e contrappeso aggiuntivo (310 kg).

\*\*Per pale cingolate, 35% del carico di ribaltamento o 100% della capacità di sollevamento, qualunque sia inferiore. (SAE J1197:2011, EN-474-3:2010, ISO 14397-1:2007).

Dimensioni e specifiche sono soggette a variazione senza obbligo di preavviso. Consultate CGT per informazioni dettagliate.

# EQUIPAGGIAMENTO DI SERIE E OPZIONALE

## EQUIPAGGIAMENTO DI SERIE E OPZIONALE

L'equipaggiamento di serie e opzionale può variare. Consulta il tuo dealer CGT per maggiori dettagli.

TRASMISSIONE		
	di Serie	Opzionale
Motore diesel Cat C7.1 con sistema post-trattamento montato sul motore conforme agli standard sulle emissioni U.S. EPA Tier 4 Final, EU Stage V, Korea Tier 5, China Nonroad Stage IV, Japan 2014.	✓	
Motore diesel Cat C7.1 conforme agli standard sulle emissioni India Bharat Stage III, Eurasian Economic Union Stage IIIA, UN ECE R96 Stage IIIA, equivalenti a Tier 3/Stage IIIA		✓
Turbocompressore motore	✓	
Postrefrigeratore aria-aria (ATAAC)	✓	
Sistema di raffreddamento modulare per l'aria di aspirazione del motore, l'olio e l'acqua	✓	
Ventola a velocità variabile a controllo elettronico e con rilevamento della temperatura	✓	
Ventola idraulica non reversibile	✓	
Ventola idraulica reversibile	✓	
Comando elettro-idrostatico (EHC) per trasmissione	✓	
Arresto motore al minimo	✓	
Controllo automatico del regime motore	✓	
Elettropompa del combustibile	✓	
Separatore dell'acqua	✓	
Ausilio all'avviamento con candele a incandescenza	✓	
Filtro dell'aria motore	✓	
Prefiltro dell'aria motore		✓

CARRO		
	di Serie	Opzionale
Sottocarro HDXL e cingoli (37 sezioni), carreggiata da 1.836 mm	✓	
Carro Cat Abrasion™		✓
Telai portarulli, oscillanti	✓	
Protezioni per guida cingoli, sezione laterale	✓	
Tendicingolo idraulico	✓	
Cerchi delle ruote motrici con segmenti in acciaio resistente imbullonati sostituibili	✓	
Protezioni ruota motrice	✓	
Sei cingoli inferiori per lato, con un rullo superiore, lubrificato a vita	✓	
Pulegge folli di tipo convenzionale lubrificate a vita	✓	

IMPIANTO ELETTRICO		
	di Serie	Opzionale
Centro di manutenzione a terra	✓	
Alternatore per impieghi gravosi 24 V	✓	
Allarme di retromarcia	✓	
Due avvisi acustici	✓	
Due batterie per impieghi gravosi, resa elevata, esenti da manutenzione, 900 CCA	✓	
Interruttore principale	✓	
Dispositivo di avviamento elettrico (per impieghi gravosi, 24 V)	✓	
Luci aggiuntive: due luci LED aggiuntive nella parte inferiore della cabina rivolte in avanti più 1 sotto il cofano		✓
Faro lampeggiante a LED	✓	

CABINA		
	di Serie	Opzionale
Cabina con struttura ROPS/FOPS pressurizzata e insonorizzata con vetri colorati e finestrino scorrevole lato destro	✓	
Pacchetto cabina con un finestrino laterale scorrevole e quattro luci alogene: due rivolte in avanti, montate sul tetto, due rivolte all'indietro, integrate nel climatizzatore		✓
Pacchetto cabina Deluxe con due finestrini laterali e otto luci LED: quattro montate sul tetto rivolte in avanti, due rivolte all'indietro e due rivolte lateralmente integrate nel climatizzatore	✓	
Sedile a schienale alto Deluxe - riscaldato, con ammortizzatore regolabile		✓
Sedile a schienale alto Premium Plus - riscaldato e raffreddato, isolante laterale bloccabile	✓	
Braccioli regolabili	✓	
Leve di comando elettroidrauliche montate sul sedile con elaborazione più veloce	✓	
Comandi sterzo a pedale e schema a V		✓
Comandi dello sterzo con joystick	✓	
Comando attrezzatura con joystick	✓	
Comando attrezzatura a due leve		✓
Cintura di sicurezza retrattile, con spia cintura slacciata sul cruscotto	✓	
Sedile predisposto per cintura di sicurezza a quattro punti	✓	
Riscaldamento e condizionatore	✓	

Dimensioni e specifiche sono soggette a variazione senza obbligo di preavviso. Consultate CGT per informazioni dettagliate.



**EQUIPAGGIAMENTO DI SERIE E OPZIONALE**

L'equipaggiamento di serie e opzionale può variare. Consulta il tuo dealer CGT per maggiori dettagli.

<b>CABINA (continua)</b>		
	di Serie	Opzionale
Riscaldatore/sbrinatori con controllo automatico della temperatura e controllo automatico della ventola	✓	
Prefiltro potenziato aria cabina		✓
Specchietto retrovisore interno, regolabile	✓	
Predisposizione per radio 24 V. Include altoparlanti, antenna e uscita di potenza 12 V e porta USB 5 V	✓	
Radio - Kit FM		✓
Radio - Bluetooth® e Aux e Mic		✓
Radio - Bluetooth e Aux e Mic - Dab+	✓	
Radio - Bluetooth e Aux e Mic - Sirius		✓
Interruttore freno di stazionamento e spia freno attivato	✓	
Interruttore blocco attrezzatura	✓	
Telecamera retrovisiva ad alta definizione	✓	
Display touchscreen a colori da 254 mm (10) con display telecamera retrovisiva integrata e indicatore di pendenza macchina	✓	
Tre modalità di lavoro selezionabili (Auto, Power, Eco)	✓	
Disinnesti automatici di inclinazione e sollevamento programmabili dall'operatore	✓	
Indicatore beccheggio e rollio macchina	✓	
Scuotimento benna	✓	
Servizi da remoto (Risoluzione dei problemi/ Aggiornamento flash remoto)	✓	
Tappetino di gomma per impieghi gravosi	✓	
Tergi/lavacrystalli anteriore e posteriore a velocità multiple	✓	
Tetto in metallo resistente	✓	
Appendiabiti	✓	
Vani portaoggetti sotto il bracciolo sinistro	✓	
Tasca portadocumenti sulla console destra	✓	

<b>ALTRA ATTREZZATURA DI SERIE</b>		
	di Serie	Opzionale
Parafango in metallo a lunga durata	✓	
Livello di rumorosità all'esterno	✓	
Pompa per attrezzatura a portata variabile con funzione load sensing	✓	
Leverismo di carico con barra a Z	✓	
Cilindri attrezzatura con sensori	✓	
Vano motore con sportelli dotati di serratura	✓	
Massa radiante del radiatore resistente ai detriti (sei alette per pollice)	✓	
Riparo radiatore incernierato e ventola apribile verso l'esterno	✓	
4 x 2 punti di ancoraggio sul telaio semplici	✓	

<b>PACCHETTI FUNZIONALITÀ</b>		
	di Serie	Opzionale
Allestimento bassa pressione al suolo		✓
Pacchetto rifiuti		✓
Pacchetto rifiuti con pulizia migliorata		✓
Pacchetto stivaggio navi		✓
Pacchetto allestimento parziale per acciaierie		✓

<b>PROTEZIONI</b>		
	di Serie	Opzionale
Protezioni inferiori complete	✓	
Protezione puleggia folle (nessuna)		✓
Protezione della puleggia folle		✓
Protezione puleggia folle - stivaggio su navi		✓
Protezioni luci anteriori		✓
Protezione del parabrezza		✓
Protezione del telaio portarulli	✓	

## EQUIPAGGIAMENTO DI SERIE E OPZIONALE

L'equipaggiamento di serie e opzionale può variare. Consulta il tuo dealer CGT per maggiori dettagli.

BENNE*		
	di Serie	Opzionale
Uso generale - 1,8 m³	✓	
Uso generale con adattatore saldato a filo - 1,7 m³		✓
Uso generale per impieghi gravosi - 1,8 m³		✓
Multiuso - 1,6 m³		✓
Multiuso per impieghi gravosi in discarica - 2,1 m³		✓
Uso generale con tagliante completamente imbullonato - 1,8 m³		✓
Uso generale Performance - 2,1 m³		✓
Uso generale a filo largo - 2,2 m³		✓
Attacco rapido, uso generale - 1,8 m³		✓
Benna per discarica per impieghi gravosi - 2,3 m³		✓
Benna per scorie - 1,6 m³		✓

Nota: tutte le benne (escluse quelle per scorie e uso generale con tagliante imbullonato) sono dotate di parti di usura Advansys.

IDRAULICA		
	di Serie	Opzionale
Idraulica a due valvole, due leve		✓
Idraulica a due valvole, joystick		✓
Idraulica a tre valvole, anteriore, joystick		✓
Idraulica a tre valvole, posteriore, joystick	✓	
Idraulica a tre valvole, posteriore, due leve		✓
Idraulica a quattro valvole, anteriore e posteriore, joystick		✓
Tubazioni idrauliche di serie	✓	
Tubazioni idrauliche ad attacco rapido		✓

SERBATOIO DEL COMBUSTIBILE		
	di Serie	Opzionale
Serbatoio del combustibile	✓	
Serbatoio del combustibile con sistema di rifornimento rapido		✓
Pompa di riempimento serbatoio del combustibile	✓	
Pompa manuale sedimenti		✓

\* Le benne e altre attrezzature del modello 953K e alcune benne e attrezzature del modello 953D sono compatibili con il modello 953. Le offerte per la benna e le attrezzature possono variare. Per informazioni su disponibilità e compatibilità, rivolgetevi a CGT.

MANUTENZIONE		
	di Serie	Opzionale
Lubrificante di serie	✓	
Lubrificante bio		✓
Lubrificante Ecosafe (acciaierie)		✓
Liquido di raffreddamento a lunga durata Cat	✓	
Pacchetto manutenzione		✓
Pacchetto manutenzione estesa - impianto idraulico manuale per l'inclinazione e il blocco della cabina a 30 gradi in sicurezza sul campo, staffa di supporto pala (pala non inclusa)	✓	
Cambio rapido dell'olio	✓	
Scarichi ecologici sul serbatoio dell'olio idraulico	✓	
Valvole per il prelievo dell'olio	✓	
Tubi flessibili Cat XT™	✓	
HYDO™ Advanced 10	✓	
Filtro di ritorno olio attrezzatura in serbatoio idraulico	✓	

ATTREZZATURE POSTERIORI		
	di Serie	Opzionale
Paraurti	✓	
Ripper		✓
Senza paraurti		✓
Gancio ripper		✓
Barre d'urto		✓

CONTRAPPESI		
	di Serie	Opzionale
Contrappeso leggero 240 kg		✓
Contrappeso leggero, aggiuntivo 200 kg		✓

ALTRE ATTREZZATURE		
	di Serie	Opzionale
Pacchetto accesso		✓
Riscaldatore acqua della camicia (110 V) e dispositivo di ausilio all'avviamento a etere		✓
Riscaldatore acqua della camicia (240 V) e dispositivo di ausilio all'avviamento a etere		✓
Attacco rapido Fusion		✓

PRODOTTI A ELEVATA TECNOLOGIA		
	di Serie	Opzionale
Predisposizione per Product Link™	✓	
Product Link cellulare	✓	
Product Link doppia modalità (cellulare e satellite)		✓
Cat Payload (disponibile da inizio 2023)		✓
Montante per Grade Control		✓

Le seguenti informazioni si applicano alla macchina al momento della produzione finale configurata per la vendita nelle regioni coperte nel presente documento. Il contenuto della presente dichiarazione è valido dalla data di emissione; tuttavia, i contenuti relativi alle funzionalità e alle caratteristiche tecniche della macchina sono soggetti a modifiche senza preavviso.

Per ulteriori informazioni, consultate il Manuale di funzionamento e manutenzione della macchina.

Per ulteriori informazioni sulla sostenibilità in corso e sui nostri progressi, visitate <https://www.caterpillar.com/en/company/sustainability>.

## MOTORE

- Il motore Cat® C7.1 è conforme agli standard sulle emissioni U.S. EPA Tier 4 Final, EU Stage V, Korea Tier 5, China Nonroad Stage IV e Japan 2014 o India Bharat Stage III, Eurasian Economic Union Stage IIIA, UN ECE R96 Stage IIIA, equivalenti a U.S. EPA Tier 3/EU Stage IIIA.
- I motori diesel Cat devono essere alimentati a ULSD (combustibile diesel a bassissimo tenore di zolfo con al massimo 15 ppm di zolfo) o ULSD miscelato con i seguenti combustibili a intensità di carbonio inferiore fino a:
  - Biodiesel fino al 20% (FAME, fatty acid methyl ester)\*
  - Combustibili diesel 100% rinnovabili, HVO (hydrogenated vegetable oil, olio vegetale idrogenato) e GTL (gas-liquido).

Per un'applicazione corretta, fate riferimento alle linee guida. Rivolgetevi a CGT o consultate le "Raccomandazioni Caterpillar sui liquidi della macchina" (SEBU6250) per dettagli.

(\*) I motori senza dispositivi post-trattamento possono usare miscele superiori, fino a biodiesel al 30%.

## IMPIANTO DI CLIMATIZZAZIONE

L'impianto di climatizzazione su questa macchina contiene gas refrigerante fluorurato a effetto serra R134a (potenziale di riscaldamento globale = 1.430). Il sistema contiene 1,1 kg di refrigerante con un equivalente di CO<sub>2</sub> di 1,573 tonnellate metriche (1,733 tonnellate US).

## VERNICE

In base alle migliori conoscenze disponibili, la concentrazione massima consentita, misurata in ppm, dei seguenti metalli pesanti presenti nella vernice, è:

- Bario < 0,01%
- Cadmio < 0,01%
- Cromo < 0,01%
- Piombo < 0,01%

## PRESTAZIONI ACUSTICHE

Con la ventola di raffreddamento al 70% della velocità massima:

Livello della pressione sonora sull'operatore (ISO 6396:2008) - 74 dB(A)

Livello di potenza sonora esterna - ISO 6395:2008 - 109 dB(A)

- Il livello sonoro può variare in funzione delle diverse velocità della ventola di raffreddamento del motore. La cabina è stata installata e sottoposta a manutenzione in modo corretto. Le misurazioni sono state eseguite con gli sportelli e i finestrini della cabina chiusi. NOTA: l'incertezza del livello di pressione sonora sull'operatore dinamico è ± 2 dB(A).
- Potrebbe essere necessario indossare protezioni acustiche quando si lavora su una cabina operatore aperta o una cabina non correttamente sottoposta a manutenzione o con sportelli/finestrini aperti, per periodi prolungati o in un ambiente rumoroso.

## OLI E LIQUIDI

- L'industria Caterpillar è piena di liquidi di raffreddamento a base di glicole etilenico. L'antigelo/liquido di raffreddamento motore diesel (DEAC) Cat e il liquido di raffreddamento a lunga durata Cat (ELC) possono essere riciclati. Per ulteriori informazioni, rivolgetevi al vostro dealer Cat locale.
- Cat Bio HYDO™ Advanced è un olio idraulico biodegradabile approvato da EU Ecolabel.
- È probabile che siano presenti fluidi aggiuntivi, consultate il Manuale di funzionamento e manutenzione o la Guida all'applicazione e all'installazione per consigli completi sui fluidi e intervalli di manutenzione.

## CARATTERISTICHE E TECNOLOGIA

- Il modello 953 utilizza il 10% in meno di combustibile all'ora rispetto al modello 953K. Le seguenti caratteristiche e tecnologie possono contribuire al risparmio di combustibile e/o alla riduzione delle emissioni di carbonio. Le caratteristiche potrebbero variare. Per ulteriori informazioni, rivolgetevi a CGT.
  - La modalità Smart abbina automaticamente la potenza della macchina ai requisiti di scavo.
  - La modalità Eco riduce al minimo il consumo di combustibile per applicazioni leggere.
  - La tecnologia di riduzione delle emissioni (se presente) è trasparente, non richiede alcuna azione da parte dell'operatore.
  - Product Link™ e VisionLink® consente di monitorare su richiesta e da remoto il consumo di combustibile, le condizioni della macchina, la posizione e le ore di lavoro.
  - La ventola a velocità variabile idraulica riduce la velocità in ambienti più freddi per risparmiare energia e combustibile e ridurre i livelli di rumorosità.
  - Risoluzione dei problemi da remoto/Remote Flash.



# SPECIFICHE TECNICHE

## MOTORE

Motore	Cat® C7.1
Emissioni	Conformità agli standard sulle emissioni U.S. EPA Tier 4 Final, EU Stage V, Korea Tier 5, China Nonroad Stage IV, Japan 2014 o India Bharat Stage III, Eurasian Economic Union Stage IIIA, UN ECE R96 Stage IIIA, equivalenti a U.S. EPA Tier 3/EU Stage IIIA.
Potenza netta (1.800 giri/min)	
ISO 9249/SAE J1349	151 kW
ISO 9249 (DIN)	204 mhp
Potenza del motore (1.800 giri/min)	
ISO 14396	168 kW
ISO 14396 (DIN)	227 mhp
Alesaggio	105 mm
Corsa	135 mm
Cilindrata	7,01 L
<ul style="list-style-type: none"> <li>La potenza netta indicata è quella disponibile al volante di un motore dotato di ventola, filtro dell'aria, modulo emissioni pulite e alternatore.</li> <li>Potenza indicata testata in base allo standard specificato in vigore alla data di produzione.</li> <li>Motore diesel a sei cilindri in linea con turbo singolo, con ATAAC e sistema post-trattamento montato sul motore (se in dotazione).</li> <li>La potenza del motore rimane inalterata fino a un'altitudine di 3.000 m.</li> <li>Tutti i motori diesel Cat nonroad U.S. EPA Tier 4 Final, EU Stage V, Japan 2014, Korea Tier 5 e China Nonroad Stage IV devono usare combustibile ULSD (diesel a bassissimo contenuto di zolfo con max 15 ppm di zolfo) o ULSD miscelato con i seguenti combustibili a intensità di carbonio inferiore fino a: <ul style="list-style-type: none"> <li>Biodiesel fino al 20% (FAME, fatty acid methyl ester)*</li> <li>Combustibili diesel 100% rinnovabili, HVO (hydrogenated vegetable oil, olio vegetale idrogenato) e GTL (gas-liquido).</li> </ul> </li> </ul>	

Per un'applicazione corretta, fate riferimento alle linee guida. Rivolgetevi al vostro dealer Cat o consultate le "Raccomandazioni Caterpillar sui liquidi della macchina" (SEBU6250) per dettagli.

\* I motori senza dispositivi post-trattamento possono usare miscele superiori, fino a biodiesel al 30%.

## CLIMATIZZAZIONE

L'impianto di climatizzazione su questa macchina contiene gas refrigerante fluorurato a effetto serra R134a (potenziale di riscaldamento globale = 1.430). L'impianto contiene 1,1 kg di refrigerante con un equivalente di CO<sub>2</sub> di 1,573 tonnellate metriche.

## SISTEMA DI TRASMISSIONE

Trasmissione idrostatica a controllo elettronico con due motori ad asse piegato a cilindrata variabile e due pompe a pistoncini assiali tipo slipper a cilindrata variabile

Velocità di marcia	Velocità estremamente variabile da 0 a 10 km/h
Regolazione della valvola di massima pressione	47.500 kPa

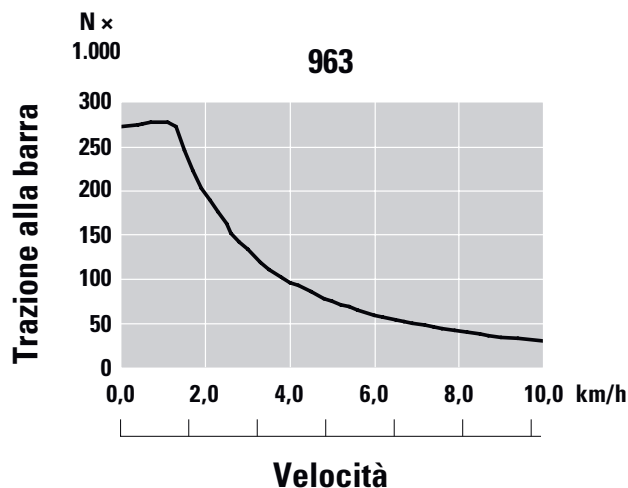
## IMPIANTO ATTREZZATURA

Pompa a pistoncini a cilindrata variabile, load sensing	
Flusso continuo massimo (1.800 giri/min)	256 L/min
Pressione massima	28.000 kPa
Sistema filtrante	Filtro di ritorno attrezzatura

## CAPACITÀ DI RIFORNIMENTO DI SERVIZIO

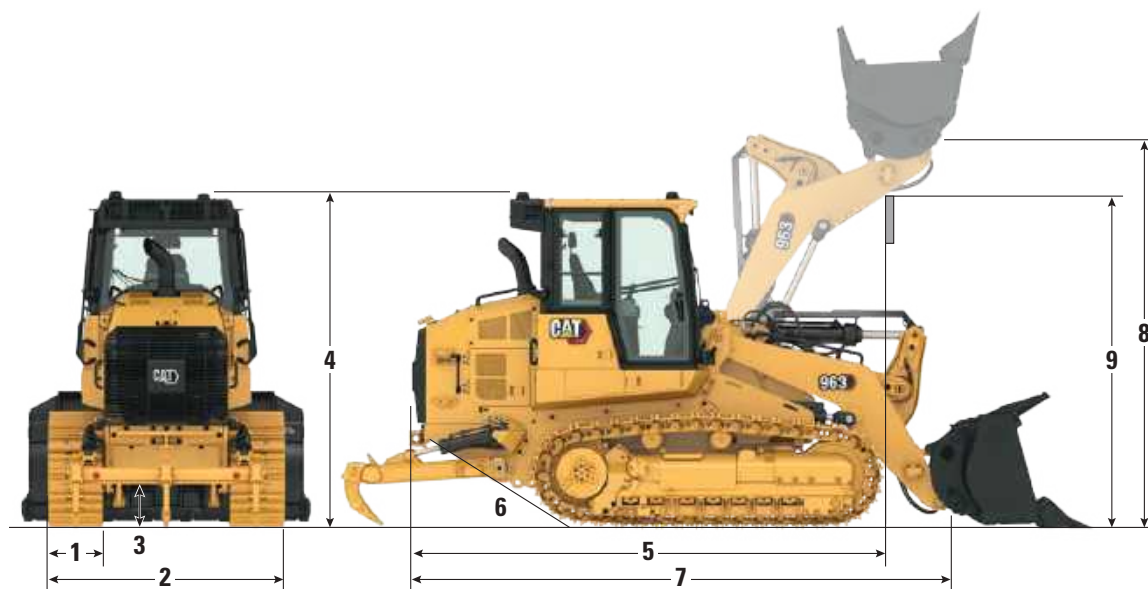
Serbatoio del combustibile	320 L
Serbatoio DEF (Diesel Exhaust Fluid), se in dotazione	16 L
Sistema di raffreddamento	32 L
Basamento (con filtro)	16,5 L
Riduttori finali (ciascuno)	15 L
Serbatoio idraulico	90 L
Albero perno	1,8 L

## TRAZIONE ALLA BARRA



## PESI E DIMENSIONI

Tutte le dimensioni sono approssimative.



	Standard	Bassa pressione al suolo (LGP)
Peso operativo <sup>1</sup>	20.358 kg	22.762 kg
Peso di spedizione <sup>2</sup>	18.468 kg	20.440 kg
<b>1</b> Larghezza dei pattini dei cingoli:		
Standard <sup>3</sup>	550 mm	—
Largo <sup>3</sup>	—	800 mm
Stretto <sup>3</sup>	450 mm	—
Rulli inferiori - Ciascun lato	7	7
Numero di pattini - Ciascun lato	38	38
Cingolo al suolo	2.542 mm	2.542 mm
Pressione al suolo:		
Pattini standard	63,0 kPa	48,5 kPa
Pattini stretti	77,0 kPa	—

<sup>1</sup> Peso operativo: macchina con pacchetto construction, benna per uso generale con denti e segmenti, sottocarro a lunga durata per impieghi gravosi, sistema post-trattamento, lubrificanti, serbatoio del combustibile pieno al 100% e operatore di 75 kg. Per le macchine senza sistema post-trattamento, sottrarre 287 kg.

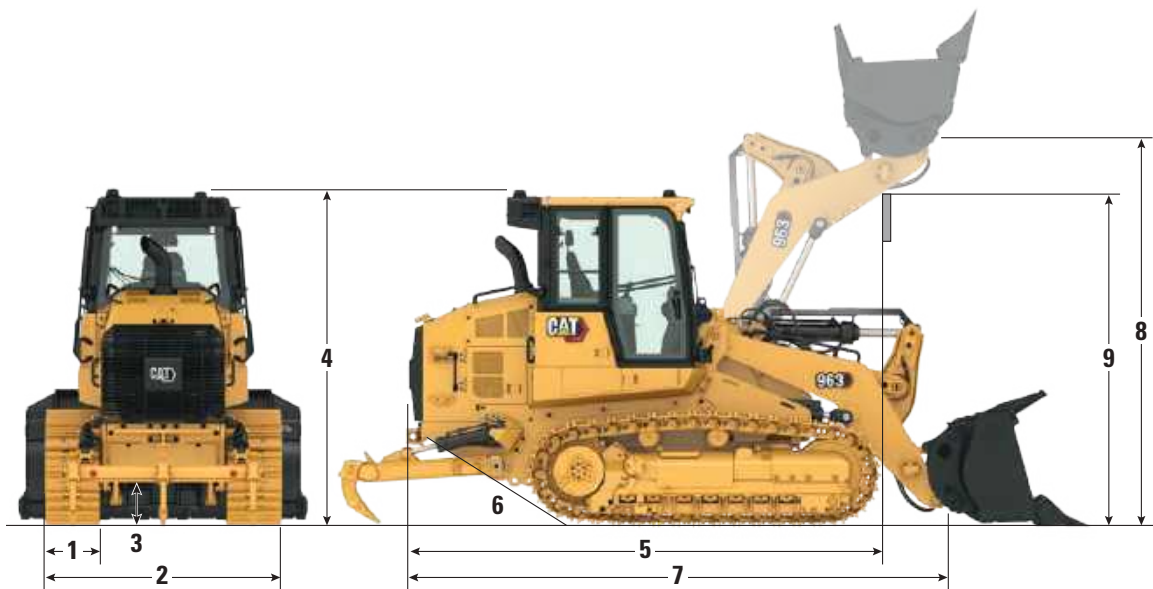
<sup>2</sup> Peso di spedizione: macchina con pacchetto construction, benna per uso generale con denti e segmenti, sottocarro a lunga durata per impieghi gravosi, sistema post-trattamento, lubrificanti e serbatoio del combustibile pieno al 10% . Per le macchine senza sistema post-trattamento, sottrarre 287 kg.

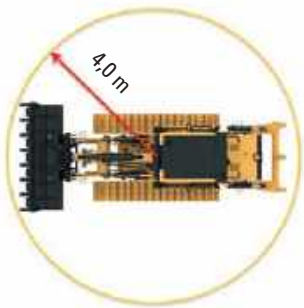
<sup>3</sup> Singola o doppia costola, con o senza fori centrali.

SPECIFICHE TECNICHE

PESI E DIMENSIONI

Tutte le dimensioni sono approssimative.



		
2	Larghezza totale della macchina (senza benna):	
	Minimo: carreggiata standard (pattini da 450 mm)	
	Massimo: carreggiata ampia (pattini da 800 mm)	
3	Distanza libera da terra	
4	Altezza della macchina alla sommità della cabina	
5	Lunghezza della macchina alla parte anteriore dei cingoli (incluso il paraurti posteriore)	
	con ripper, aggiungere	
6	Angolo di rampa	
7	Lunghezza totale di spedizione (senza benna)	
8	Altezza perno d'incernieramento alla massima altezza di sollevamento	
9	Gioco del braccio di sollevamento alla massima altezza di sollevamento	
	Raggio di sterzata	

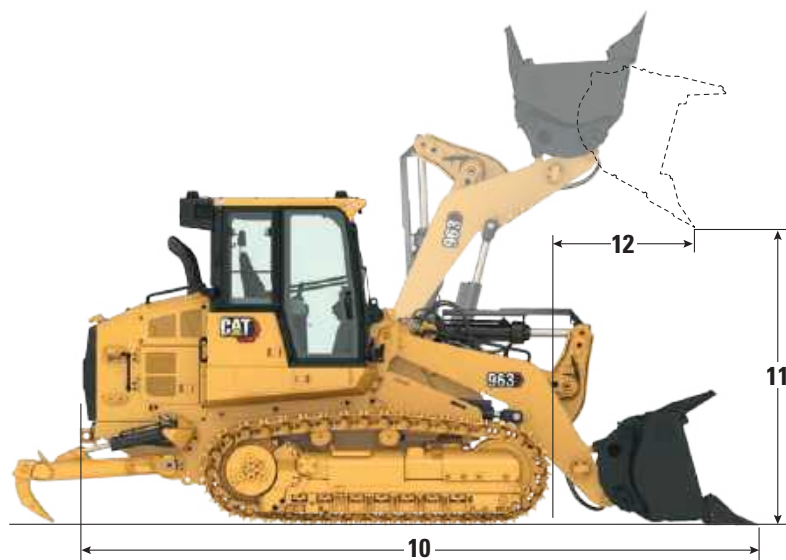
Le offerte per la benna e le attrezzature possono variare. Per ulteriori informazioni sulla disponibilità, rivolgetevi a CGT.

Dimensioni e specifiche sono soggette a variazione senza obbligo di preavviso. Consultate CGT per informazioni dettagliate.



## BENNE

Tutte le dimensioni sono approssimative.



### LO STRUMENTO IDONEO PER IL LAVORO

Tutte le benne possono essere usate per attività di scavo, rimozione di ceppi, carico, trasporto, livellamento e così via.

Alcune benne hanno impieghi più specifici:

**Benne Performance:** ottimizzate per il carico e il trasporto

**Multiuso (MP):** per afferrare il materiale e livellare con le ganasce aperte

**Benne a pianale piatto:** per livellare e movimentare materiale sfuso

Per la massima versatilità, l'attacco Fusion è compatibile con una gamma di benne, forche, bracci per movimentazione materiali e molto altro.

Per informazioni sulla compatibilità, rivolgetevi a CGT.

Benne con attacco rapido Fusion™	Benne Fusion	
Tipo di tagliente	Segmenti e denti	Segmenti e denti larghi
Peso della benna	1.742 kg	2.036 kg
Larghezza della benna	2.571 mm	2.998 mm
Capacità nominale a un fattore di riempimento del 100% <sup>1</sup>	2,3 m³	2,7 m³
Capacità operativa nominale <sup>2</sup>	4.638 kg	4.632 kg
Carico di ribaltamento statico <sup>3</sup>	13.250 kg	13.233 kg
<b>10</b> Lunghezza totale della macchina (benna al suolo)	6.956 mm	6.956 mm
<b>11</b> Altezza di scarico alla massima altezza di sollevamento e scarico a 45°	3.045 mm	3.045 mm
<b>12</b> Sbraccio alla massima altezza di sollevamento e scarico a 45°	1.193 mm	1.193 mm
Forza di strappo	180.114 N	178.201 N

<sup>1</sup> Capacità volumetrica della benna in base allo standard ISO 7546:1983.

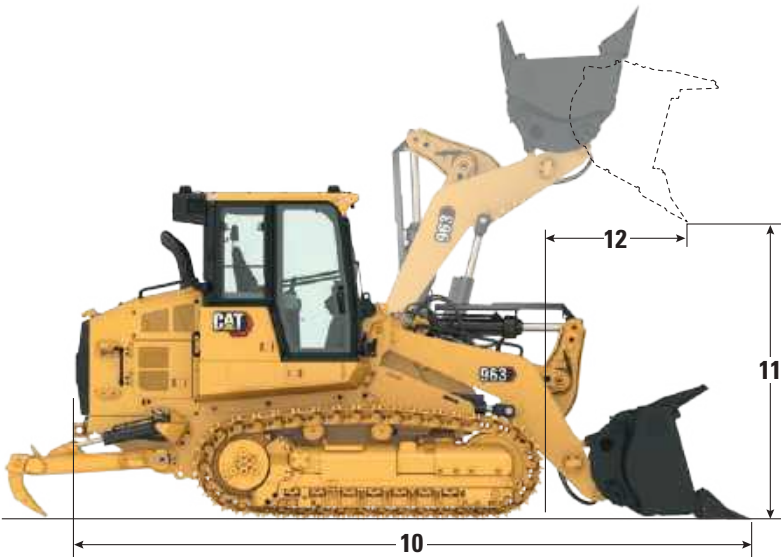
<sup>2</sup> La capacità operativa nominale deve essere considerata con un carico di ribaltamento statico del 35% come richiesto dallo standard ISO 14397-1:2007.

<sup>3</sup> Macchina dotata di contrappesi di serie e aggiuntiva.

# SPECIFICHE TECNICHE

## BENNE

Tutte le dimensioni sono approssimative.



Benne imperniate	Benna per uso generale*		Benna Performance**	Benna a fondo piatto**		Benna multiuso**
Tipo di tagliente	Segmenti e denti	Tagliente imbullonato	Segmenti e denti	Adattatori saldati a filo, denti	Larghi - Adattatori saldati a filo, denti	Segmenti e denti
Peso della benna	1.890 kg	1.739 kg	1.950 kg	1.596 kg	1.857 kg	2.200 kg
Larghezza della benna	2.571 mm	2.571 mm	2.671 mm	2.583 mm	2.998 mm	2.575 mm
Capacità nominale a un fattore di riempimento del 100% <sup>1</sup>	2,5 m³	2,5 m³	2,8 m³	2,3 m³	2,7 m³	2,0 m³
Capacità nominale a un fattore di riempimento del 110%			3,1 m³			
Capacità operativa nominale <sup>2</sup>	4.731 kg	4.808 kg	5.015 kg	4.853 kg	4.761 kg	4.612 kg
Carico di ribaltamento statico	13.518 kg	13.736 kg	14.329 kg	13.865 kg	13.603 kg	13.178 kg
10 Lunghezza totale della macchina (benna al suolo)	6.831 mm	6.613 mm	6.925 mm	6.839 mm	6.839 mm	6.897 mm
11 Altezza di scarico alla massima altezza di sollevamento e scarico a 45°	3.079 mm	3.080 mm	2.988 mm	3.145 mm	3.145 mm	2.926 mm
12 Sbraccio alla massima altezza di sollevamento e scarico a 45°	1.231 mm	1.230 mm	1.281 mm	1.182 m	1.182 mm	1.077 mm
Forza di strappo	181.064 N	183.150 N	163.503 N	198.144 N	197.064 N	175.418 N

\* Macchina senza contrappeso.

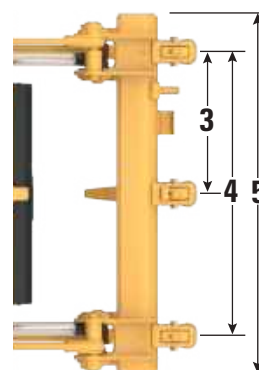
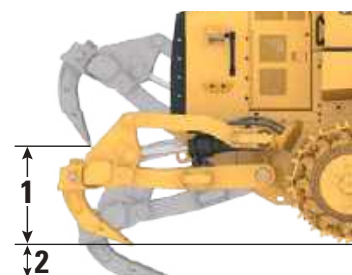
\*\* Macchina con contrappesi di serie e aggiuntivi.

<sup>1</sup> Capacità volumetrica della benna in base allo standard ISO 7546:1983.

<sup>2</sup> La capacità operativa nominale deve essere considerata con un carico di ribaltamento statico del 35% come richiesto dallo standard ISO 14397-1:2007.

## CINGOLO

Larghezza dei pattini del cingolo	Costole	Caratteristiche
<b>Lubrificati e sigillati per impieghi gravosi</b>		
450 mm	Doppia	—
450 mm	Doppia	Foro centrale
460 mm	Singola	Foro centrale
550 mm	Doppia	—
550 mm	Doppia	Foro centrale
560 mm	Singola	Impieghi estremi
800 mm	Doppia	Carreggiata larga
<b>Cat Abrasion</b>		
450 mm	Doppia	Stretta
550 mm	Doppia	—



## RIPPER

Tipo	Radiale
Peso	795 kg
<b>1</b> Distanza massima da terra (punta del dente)	873 mm
<b>2</b> Penetrazione massima	274 mm
<b>3</b> Spaziatura porta-denti	896 mm
<b>4</b> Larghezza tra denti	1.792 mm
<b>5</b> Larghezza totale di rippaggio	1.955 mm
Profilo trasversale barra porta-denti	203 mm x 165 mm
Forza di penetrazione massima	176 kN
Forza di strappo massima	85 kN

## STANDARD

### Struttura ROPS/FOPS

- La struttura ROPS (Rollover Protective Structure) offerta da Caterpillar per la macchina è conforme ai criteri ROPS ISO 3471:2008.
- La struttura FOPS (Falling Object Protective Structure) è conforme allo standard ISO 3449:2005 di Livello II.

### Freni

- Freni conformi allo standard ISO 10265:2008.

### Informazioni su rumorosità e vibrazioni

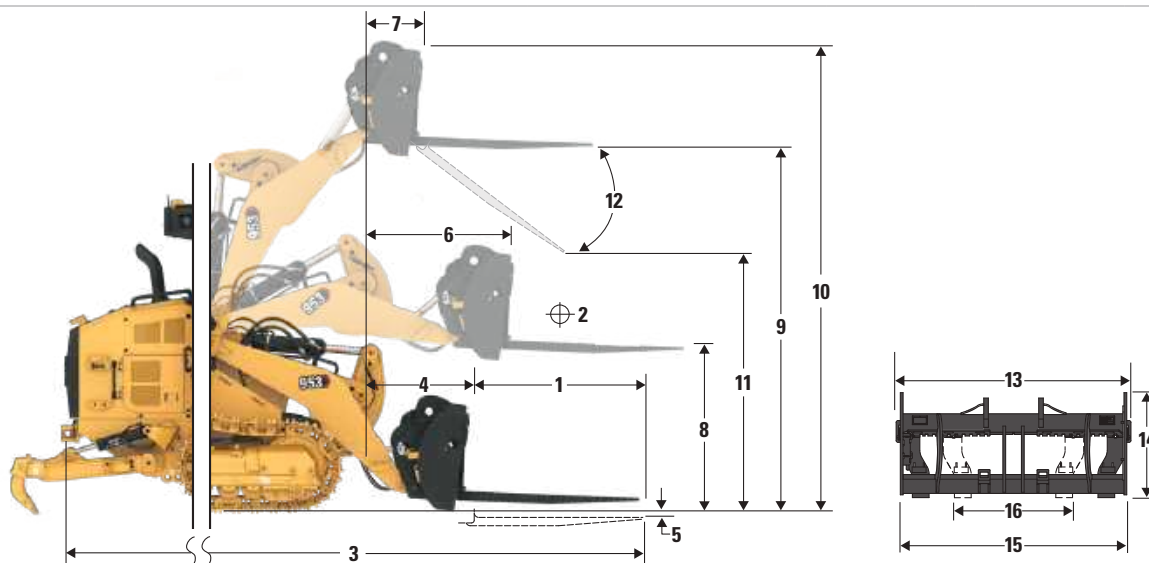
- Il livello di pressione sonora sull'operatore dinamico dichiarato è di 74 dB(A) quando si adotta lo standard ISO 6396:2008 per misurare il valore per una cabina chiusa. Le misurazioni sono state eseguite con la ventola di raffreddamento del motore al 70% della velocità massima. Il livello sonoro può variare in funzione delle diverse velocità della ventola di raffreddamento del motore. La cabina è stata installata e sottoposta a manutenzione in modo corretto. Le misurazioni sono state eseguite con gli sportelli e i finestrini della cabina chiusi. NOTA: l'incertezza del livello di pressione sonora sull'operatore dinamico è  $\pm 2$  dB(A).
- Può essere necessario l'uso di protezioni per l'udito quando la macchina viene utilizzata con una cabina aperta per periodi prolungati, in un ambiente rumoroso o con una cabina non sottoposta ad adeguata manutenzione.
- Il livello di potenza sonora esterna garantito è 109 dB(A) quando il valore viene misurato secondo le procedure di prova dinamica e le condizioni specificate nello standard "ISO 6395:2008". Le misurazioni sono state eseguite con la ventola di raffreddamento del motore al 70% della velocità massima. Il livello sonoro può variare in funzione delle diverse velocità della ventola di raffreddamento del motore.
- Informazioni sul livello sonoro per le macchine nei paesi dell'Unione Europea e nei paesi che adottano le "Direttive UE": se presente, l'etichetta di certificazione viene utilizzata per verificare la certificazione sonora ambientale della macchina ai requisiti dell'Unione Europea. Il valore riportato sull'etichetta indica il livello di potenza sonora esterna garantito (LWA) al momento della fabbricazione per le condizioni specificate nello standard "2000/14/EC".



# SPECIFICHE TECNICHE

## SPECIFICHE OPERATIVE CON FORCHE PER PALLET

Tutte le dimensioni sono approssimative.



Pala cingolata 963*	Rebbi da 120 cm	Rebbi da 150 cm	Rebbi da 180 cm	Rebbi da 210 cm	Rebbi da 240 cm
	mm	mm	mm	mm	mm
1 Lunghezza della forca	1.219	1.524	1.829	2.134	2.438
2 Centro del carico	609	762	914	1.067	1.219
3 Lunghezza massima totale	7.186	7.492	7.796	8.101	8.406
4 Sbraccio con forche a terra	1.182	1.182	1.182	1.182	1.182
5 Profondità di scavo	-57	-57	-57	-57	-57
6 Sbraccio con bracci orizzontali e forca parallela al terreno	1.709	1.709	1.709	1.709	1.709
7 Sbraccio con forca alla massima altezza	907	907	907	907	907
8 Distanza da terra alla parte superiore del rebbio con bracci orizzontali e forca parallela al terreno	1.772	1.772	1.772	1.772	1.772
9 Distanza da terra alla parte superiore del rebbio alla massima altezza e con forca parallela al terreno	3.791	3.791	3.791	3.791	3.791
10 Altezza totale della forca al massimo sollevamento (dalla parte superiore del portaforca al terreno)	4.831	4.831	4.831	4.831	4.831
11 Distanza alla massima altezza di sollevamento e scarico massimo	2.505	2.259	2.014	1.768	1.523
12 Angolo di scarico massimo dalla posizione orizzontale	-54°	-54°	-54°	-54°	-54°
13 Larghezza totale del portaforca	2.528	2.528	2.528	2.528	2.528
14 Altezza totale del portaforca	1.130	1.130	1.130	1.130	1.130
15 Larghezza esterna del rebbio (massima estensione)	2.178	2.178	2.178	2.178	2.178
16 Larghezza esterna del rebbio (minima estensione)	576	576	576	576	576
Larghezza forca (rebbio singola)	180	180	180	180	180
Spessore forca	90,0	90,0	90,0	90,0	90,0
	kg	kg	kg	kg	kg
Capacità di carico rebbio (a coppia)	22.200	17.800	14.800	12.700	11.300
Carico di ribaltamento statico braccio orizzontale con forca parallela al terreno	9.011	8.501	8.017	7.573	7.204
Capacità di sollevamento statica braccio orizzontale con forca parallela al terreno	11.748	11.627	10.867	9.692	8.738
Carico nominale (SAE J1197)**	3.154	2.975	2.806	2.651	2.521

\*Configurazione construction con cingoli per impieghi gravosi da 450 mm, contrappeso standard (320 kg) e contrappeso aggiuntivo (310 kg).

\*\*Per pale cingolate, 35% del carico di ribaltamento o 100% della capacità di sollevamento, qualunque sia inferiore. (SAE J1197:2011, EN-474-3:2010, ISO 14397-1:2007).

Dimensioni e specifiche sono soggette a variazione senza obbligo di preavviso. Consultate CGT per informazioni dettagliate.

## EQUIPAGGIAMENTO DI SERIE E OPZIONALE

L'equipaggiamento di serie e opzionale può variare. Consulta il tuo dealer CGT per maggiori dettagli.

TRASMISSIONE		
	di Serie	Opzionale
Motore diesel Cat C7.1 con sistema post-trattamento montato sul motore conforme agli standard sulle emissioni U.S. EPA Tier 4 Final, EU Stage V, Korea Tier 5, China Nonroad Stage IV, Japan 2014.	✓	
Motore diesel Cat C7.1 conforme agli standard sulle emissioni India Bharat Stage III, Eurasian Economic Union Stage IIIA, UN ECE R96 Stage IIIA, equivalenti a Tier3/Stage IIIA		✓
Turbocompressore motore	✓	
Postrefrigeratore aria-aria (ATAAC)	✓	
Sistema di raffreddamento modulare per l'aria di aspirazione del motore, l'olio e l'acqua	✓	
Ventola a velocità variabile a controllo elettronico e con rilevamento della temperatura	✓	
Ventola idraulica non reversibile		✓
Ventola idraulica reversibile	✓	
Comando elettro-idrostatico (EHC) per trasmissione	✓	
Arresto motore al minimo	✓	
Controllo automatico del regime motore	✓	
Elettropompa del combustibile	✓	
Separatore dell'acqua	✓	
Ausilio all'avviamento con candele a incandescenza	✓	
Filtro dell'aria motore	✓	
Prefiltro dell'aria motore		✓

CARRO		
	di Serie	Opzionale
Carro per impieghi gravosi a durata prolungata e cingoli (38 sezioni), carreggiata da 1.850 mm)	✓	
Carro Cat Abrasion		✓
Telai portarulli, oscillanti	✓	
Protezioni per guida cingoli, sezione laterale	✓	
Tendicingolo idraulico	✓	
Cerchi delle ruote motrici con segmenti in acciaio resistente imbullonati sostituibili	✓	
Protezioni ruota motrice	✓	
Sette telai portarulli per lato, con due rulli portanti superiori, a lubrificazione permanente	✓	
Pulegge folli di tipo convenzionale lubrificate a vita	✓	

IMPIANTO ELETTRICO		
	di Serie	Opzionale
Centro di manutenzione a terra	✓	
Alternatore per impieghi gravosi 24 V	✓	
Allarme di retromarcia	✓	
Due avvisi acustici	✓	
Due batterie per impieghi gravosi, resa elevata, esenti da manutenzione, 1.120 CCA	✓	
Interruttore principale	✓	
Dispositivo di avviamento elettrico (per impieghi gravosi, 24 V)	✓	
Luci aggiuntive: due luci LED aggiuntive nella parte inferiore della cabina rivolte in avanti più 1 sotto il cofano		✓
Faro lampeggiante a LED	✓	

CABINA		
	di Serie	Opzionale
Cabina con struttura ROPS/FOPS pressurizzata e insonorizzata con vetri colorati e finestrino scorrevole lato destro	✓	
Pacchetto cabina con un finestrino laterale scorrevole e quattro luci alogene: due rivolte in avanti, montate sul tetto, due rivolte all'indietro, integrate nel climatizzatore		✓
Pacchetto cabina Deluxe con due finestrini laterali e otto luci LED: quattro montate sul tetto rivolte in avanti, due rivolte all'indietro e due rivolte lateralmente integrate nel climatizzatore	✓	
Sedile a schienale alto Deluxe - riscaldato, con ammortizzatore regolabile	✓	
Sedile a schienale alto Premium Plus - riscaldato e raffreddato, isolante laterale bloccabile		✓
Braccioli regolabili	✓	
Leve di comando elettroidrauliche montate sul sedile con elaborazione più veloce	✓	
Comandi sterzo a pedale e schema a V		✓
Comandi dello sterzo con joystick	✓	
Comando attrezzatura con joystick	✓	
Comando attrezzatura a due leve		✓
Cintura di sicurezza retrattile, con spia cintura slacciata sul cruscotto	✓	
Sedile predisposto per cintura di sicurezza a quattro punti	✓	
Riscaldamento e condizionatore	✓	

Dimensioni e specifiche sono soggette a variazione senza obbligo di preavviso. Consultate CGT per informazioni dettagliate.

# EQUIPAGGIAMENTO DI SERIE E OPZIONALE

## EQUIPAGGIAMENTO DI SERIE E OPZIONALE

L'equipaggiamento di serie e opzionale può variare. Consulta il tuo dealer CGT per maggiori dettagli.

CABINA <i>(continua)</i>		
	di Serie	Opzionale
Riscaldatore/sbrinatori con controllo automatico della temperatura e controllo automatico della ventola	✓	
Prefiltro potenziato aria cabina		✓
Specchietto retrovisore interno, regolabile	✓	
Predisposizione per radio. Include altoparlanti, antenna e uscita di potenza 12 V e porta USB 5 V	✓	
Radio – Kit FM		✓
Radio – Bluetooth® e Aux e Mic		✓
Radio – Bluetooth e Aux e Mic – Dab+	✓	
Radio – Bluetooth e Aux e Mic – Sirius		✓
Interruttore freno di stazionamento e spia freno attivato	✓	
Interruttore blocco attrezzatura	✓	
Telecamera retrovisiva ad alta definizione	✓	
Display touchscreen a colori da 254 mm con display telecamera retrovisiva integrata e indicatore di pendenza macchina	✓	
Tre modalità di lavoro selezionabili (Auto, Power, Eco)	✓	
Disinnesti automatici di inclinazione e sollevamento programmabili dall'operatore	✓	
Indicatore beccheggio e rollio macchina	✓	
Scuotimento benna	✓	
Servizi da remoto (Risoluzione dei problemi/ Aggiornamento flash remoto)	✓	
Tappetino di gomma per impieghi gravosi	✓	
Tergi/lavacrystalli anteriore e posteriore a velocità multiple	✓	
Tetto in metallo resistente	✓	
Appendiabiti	✓	
Vani portaoggetti sotto il bracciolo sinistro	✓	
Tasca portadocumenti sulla console destra	✓	

ALTRA ATTREZZATURA DI SERIE		
	di Serie	Opzionale
Parafango in metallo a lunga durata	✓	
Livello di rumorosità all'esterno	✓	
Pompa per attrezzatura a portata variabile con funzione load sensing	✓	
Leverismo di carico con barra a Z	✓	
Cilindri attrezzatura con sensori	✓	
Vano motore con sportelli dotati di serratura	✓	
Massa radiante del radiatore resistente ai detriti (sei alette per pollice)	✓	
Riparo radiatore incernierato e ventola apribile verso l'esterno	✓	
4 x 2 punti di ancoraggio sul telaio semplici	✓	

PACCHETTI FUNZIONALITÀ		
	di Serie	Opzionale
Allestimento bassa pressione al suolo		✓
Pacchetto movimentatore di rifiuti		✓
Pacchetto per il trattamento di rifiuti, per impieghi estremi		✓
Pacchetto rifiuti con pulizia migliorata		✓
Pacchetto stivaggio navi		✓
Pacchetto allestimento parziale per acciaierie		✓

PROTEZIONI		
	di Serie	Opzionale
Protezioni inferiori complete	✓	
Protezione puleggia folle (nessuna)		✓
Protezione della puleggia folle	✓	
Protezione puleggia folle - stivaggio su navi		✓
Protezioni luci anteriori		✓
Protezione del parabrezza		✓
Protezione del cilindro di sollevamento	✓	
Protezione del cilindro di inclinazione		✓
Protezione del riduttore finale, in due pezzi		✓
Protezione del riduttore finale, in tre pezzi		✓
Protezione inferiore del riduttore finale		✓
Protezione del telaio portarulli	✓	

Dimensioni e specifiche sono soggette a variazione senza obbligo di preavviso. Consultate CGT per informazioni dettagliate.



## EQUIPAGGIAMENTO DI SERIE E OPZIONALE

L'equipaggiamento di serie e opzionale può variare. Consulta il tuo dealer CGT per maggiori dettagli.

BENNE*		
	di Serie	Opzionale
Uso generale – 2,5 m³	✓	
Uso generale con adattatore saldato a filo – 2,3 m³		✓
Uso generale per impieghi gravosi – 2,5 m³		✓
Multiuso – 2,0 m³		✓
Multiuso per impieghi gravosi – 2,0 m³		✓
Uso generale con tagliente completamente imbullonato – 2,5 m³		✓
Uso generale Performance – 2,8 m³		✓
Uso generale a filo largo – 2,9 m³		✓
Attacco rapido, uso generale – 2,3 m³		✓
LGP con attacco rapido, uso generale – 2,7 m³		✓
Benna per scarica per impieghi gravosi – 3,1 m³		✓
Benna multiuso per scarica per impieghi gravosi – 2,7 m³		✓
Senza benna		✓

Nota: tutte le benne (escluse quelle per scorie e uso generale con tagliente imbullonato) sono dotate di parti di usura Advansys.

IDRAULICA		
	di Serie	Opzionale
Idraulica a due valvole, due leve		✓
Idraulica a due valvole, joystick		✓
Idraulica a tre valvole, anteriore, joystick		✓
Idraulica a tre valvole, posteriore, joystick	✓	
Idraulica a tre valvole, posteriore, due leve		✓
Idraulica a quattro valvole, anteriore e posteriore, joystick		✓
Tubazioni idrauliche di serie	✓	
Tubazioni idrauliche ad attacco rapido		✓

SERBATOIO DEL COMBUSTIBILE		
	di Serie	Opzionale
Serbatoio del combustibile	✓	
Serbatoio del combustibile con sistem di rifornimento rapido		✓
Serbatoio in metallo (acciaierie)		✓
Pompa di riempimento serbatoio del combustibile	✓	
Pompa manuale sedimenti		✓

\* Le offerte per la benna e le attrezzature possono variare. Per informazioni su disponibilità e compatibilità, rivolgetevi a CGT.

MANUTENZIONE		
	di Serie	Opzionale
Lubrificante standard	✓	
Lubrificante bio		✓
Lubrificante Ecosafe (acciaierie)		✓
Liquido di raffreddamento a lunga durata Cat	✓	
Pacchetto manutenzione		✓
Pacchetto manutenzione estesa - impianto idraulico manuale per l'inclinazione e il blocco della cabina a 30 gradi in sicurezza sul campo, staffa di supporto pala (pala non inclusa)	✓	
Cambio rapido dell'olio	✓	
Scarichi ecologici sul serbatoio dell'olio idraulico	✓	
Valvole per il prelievo dell'olio	✓	
Tubi flessibili Cat XT™ HYDO™	✓	
Advanced 10	✓	
Filtro di ritorno olio attrezzatura in serbatoio idraulico	✓	

ATTREZZATURE POSTERIORI		
	di Serie	Opzionale
Paraurti	✓	
Ripper		✓
Senza paraurti		✓
Gancio ripper		✓
Barre d'urto		✓

CONTRAPPESI		
	di Serie	Opzionale
Contrappeso leggero 320 kg		✓
Contrappeso leggero, aggiuntivo 310 kg		✓

ALTRE ATTREZZATURE		
	di Serie	Opzionale
Pacchetto accesso		✓
Riscaldatore acqua della camicia (110 V) e dispositivo di ausilio all'avviamento a etere		✓
Riscaldatore acqua della camicia (240 V) e dispositivo di ausilio all'avviamento a etere		✓
Attacco rapido Fusion		✓

PRODOTTI A ELEVATA TECNOLOGIA		
	di Serie	Opzionale
Predisposizione per Product Link™	✓	
Product Link cellulare	✓	
Product Link doppia modalità (cellulare e satellite)		✓
Cat Payload		✓
Montante per Grade Control		✓

Dimensioni e specifiche sono soggette a variazione senza obbligo di preavviso. Consultate CGT per informazioni dettagliate.

Le seguenti informazioni si applicano alla macchina al momento della produzione finale configurata per la vendita nelle regioni coperte nel presente documento. Il contenuto della presente dichiarazione è valido dalla data di emissione; tuttavia, i contenuti relativi alle funzionalità e alle caratteristiche tecniche della macchina sono soggetti a modifiche senza preavviso.

Per ulteriori informazioni, consultate il Manuale di funzionamento e manutenzione della macchina.

Per ulteriori informazioni sulla sostenibilità in corso e sui nostri progressi, visitate <https://www.caterpillar.com/en/company/sustainability>.

## MOTORE

- Il motore Cat C7.1 è conforme agli standard sulle emissioni U.S. EPA Tier 4 Final, EU Stage V, Korea Tier 5, China Nonroad Stage IV e Japan 2014 o India Bharat Stage III, Eurasian Economic Union Stage IIIA, UN ECE R96 Stage IIIA, equivalenti a U.S. EPA Tier 3/EU Stage IIIA.
- I motori diesel Cat devono essere alimentati a ULSD (combustibile diesel a bassissimo tenore di zolfo con al massimo 15 ppm di zolfo) o ULSD miscelato con i seguenti combustibili a intensità di carbonio inferiore fino a:
  - Biodiesel fino al 20% (FAME, fatty acid methyl ester)\*
  - Combustibili diesel 100% rinnovabili, HVO (hydrogenated vegetable oil, olio vegetale idrogenato) e GTL (gas-liquido).

Per un'applicazione corretta, fate riferimento alle linee guida. Rivolgetevi a CGT o consultate le "Raccomandazioni Caterpillar sui liquidi della macchina" (SEBU6250) per dettagli.

(\*) I motori senza dispositivi post-trattamento possono usare miscele superiori, fino a biodiesel al 30%.

## IMPIANTO DI CLIMATIZZAZIONE

L'impianto di climatizzazione su questa macchina contiene gas refrigerante fluorurato a effetto serra R134a (potenziale di riscaldamento globale = 1.430). Il sistema contiene 1,1 kg di refrigerante con un equivalente di CO<sub>2</sub> di 1,573 tonnellate metriche (1,733 tonnellate US).

## VERNICE

In base alle migliori conoscenze disponibili, la concentrazione massima consentita, misurata in ppm, dei seguenti metalli pesanti presenti nella vernice, è:

- Bario < 0,01%
- Cadmio < 0,01%
- Cromo < 0,01%
- Piombo < 0,01%

## PRESTAZIONI ACUSTICHE

Con la ventola di raffreddamento al 70% della velocità massima:

Livello della pressione sonora sull'operatore (ISO 6396:2008) - 74 dB(A)

Livello di potenza sonora esterna - ISO 6395:2008 - 109 dB(A)

- Il livello sonoro può variare in funzione delle diverse velocità della ventola di raffreddamento del motore. La cabina è stata installata e sottoposta a manutenzione in modo corretto. Le misurazioni sono state eseguite con gli sportelli e i finestrini della cabina chiusi. NOTA: l'incertezza del livello di pressione sonora sull'operatore dinamico è  $\pm 2$  dB(A).
- Potrebbe essere necessario indossare protezioni acustiche quando si lavora su una cabina operatore aperta o una cabina non correttamente sottoposta a manutenzione o con sportelli/finestrini aperti, per periodi prolungati o in un ambiente rumoroso.

## OLI E LIQUIDI

- L'industria Caterpillar è piena di liquidi di raffreddamento a base di glicole etilenico. L'antigelo/liquido di raffreddamento motore diesel (DEAC) Cat e il liquido di raffreddamento a lunga durata Cat (ELC) possono essere riciclati. Per ulteriori informazioni, rivolgetevi al vostro dealer Cat locale.
- Cat Bio HYDO™ Advanced è un olio idraulico biodegradabile approvato da EU Ecolabel.
- È probabile che siano presenti fluidi aggiuntivi, consultate il Manuale di funzionamento e manutenzione o la Guida all'applicazione e all'installazione per consigli completi sui fluidi e intervalli di manutenzione.

## CARATTERISTICHE E TECNOLOGIA

- Il modello 963 utilizza il 10% in meno di combustibile all'ora rispetto al modello 963K. Le seguenti caratteristiche e tecnologie possono contribuire al risparmio di combustibile e/o alla riduzione delle emissioni di carbonio. Le caratteristiche potrebbero variare. Per ulteriori informazioni, rivolgetevi a CGT.
  - La modalità Smart abbina automaticamente la potenza della macchina ai requisiti di scavo.
  - La modalità Eco riduce al minimo il consumo di combustibile per applicazioni leggere.
  - La tecnologia di riduzione delle emissioni (se presente) è trasparente, non richiede alcuna azione da parte dell'operatore.
  - Product Link™ e VisionLink® consente di monitorare su richiesta e da remoto il consumo di combustibile, le condizioni della macchina, la posizione e le ore di lavoro.
  - La ventola a velocità variabile idraulica riduce la velocità in ambienti più freddi per risparmiare energia e combustibile e ridurre i livelli di rumorosità.
  - Risoluzione dei problemi da remoto/Remote Flash.

## MOTORE

Motore	Cat® C9.3B
Emissioni	Conformità agli standard sulle emissioni U.S. EPA Tier 4 Final, EU Stage V, Corea Stage V, Cina Nonroad Stage IV, Giappone 2014 o Unione economica eurasiatica Stage IIIA, UN ECE R96 Stage IIIA, equivalenti a U.S. EPA Tier 3/EU Stage IIIA.
Potenza netta (1.800 giri/min)	
ISO 9249/SAE J1349	205 kW
ISO 9249 (DIN)	279 mhp
Potenza del motore (1.800 giri/min)	
ISO 14396	228 kW
ISO 14396 (DIN)	310 mhp
Alesaggio	115 mm
Corsa	149 mm
Cilindrata	9,3 L
<ul style="list-style-type: none"> <li>La potenza netta indicata è quella disponibile al volante di un motore dotato di ventola, filtro dell'aria, modulo emissioni pulite e alternatore.</li> <li>La potenza indicata è testata secondo lo standard specificato in vigore al momento della produzione.</li> <li>La potenza del motore rimane inalterata fino a un'altitudine di 2.743 m.</li> <li>I motori diesel Cat® U.S. EPA Tier 4 Final, EU Stage V, Corea Stage V, Cina Nonroad Stage IV e Giappone 2014 devono essere alimentati a ULSD (combustibile diesel a bassissimo tenore di zolfo con al massimo 15 ppm di zolfo) o ULSD miscelato con i seguenti combustibili a bassa intensità di carbonio fino a: <ul style="list-style-type: none"> <li>Biodiesel fino al 20% (FAME, fatty acid methyl ester)*</li> <li>Combustibili 100% rinnovabili diesel, HVO (hydrotreated vegetable oil, olio vegetale idrotrattato) e GTL (gas-liquido)</li> </ul> </li> </ul> <p>I motori Cat che soddisfano gli standard sulle emissioni Unione economica eurasiatica Stage IIIA, UN ECE R96 Stage IIIA, equivalenti a U.S. EPA Tier 3/EU Stage IIIA, possono usare diesel miscelato con i seguenti combustibili a bassa intensità di carbonio fino a:</p> <ul style="list-style-type: none"> <li>Biodiesel fino al 100% (FAME, fatty acid methyl ester)**</li> <li>Combustibili 100% rinnovabili diesel, HVO (hydrotreated vegetable oil, olio vegetale idrotrattato) e GTL (gas-liquido)</li> </ul>	

Per un'applicazione corretta, fate riferimento alle linee guida. Per dettagli consultate il dealer Cat o le Raccomandazioni Caterpillar sui liquidi della macchina (SLBU6250).

\*I motori senza dispositivi post-trattamento possono utilizzare miscele superiori, compreso il biodiesel fino al 100% (per l'uso di miscele superiori al 20%, rivolgetevi al vostro dealer Cat).

\*\*Per uso di miscele superiori al biodiesel al 20%, contattate il dealer Cat locale.

## CLIMATIZZAZIONE

L'impianto di climatizzazione su questa macchina contiene gas refrigerante fluorurato a effetto serra R134a (potenziale di riscaldamento globale = 1.430). L'impianto contiene 1,1 kg di refrigerante con un equivalente di CO<sub>2</sub> di 1,573 tonnellate metriche.

## SISTEMA DI TRASMISSIONE

Trasmissione idrostatica a controllo elettronico con due motori ad asse piegato a cilindrata variabile e due pompe a pistoncini assiali tipo slipper a cilindrata variabile

Velocità di marcia	Velocità estremamente variabile da 0 a 11 km/h
Regolazione della valvola di massima pressione	45.000 kPa

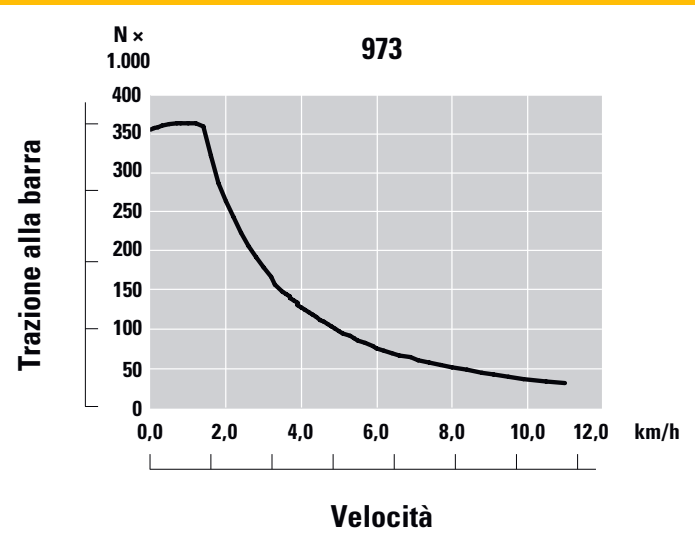
## IMPIANTO ATTREZZATURA

Pompa a pistoncini a cilindrata variabile, load sensing	
Flusso continuo massimo (1.800 giri/min)	325 L/min
Pressione massima	27.500 kPa
Sistema filtrante	

## CAPACITÀ DI RIFORNIMENTO DI SERVIZIO

Serbatoio del combustibile	450 L
Serbatoio DEF (Diesel Exhaust Fluid), se in dotazione	35 L
Sistema di raffreddamento	44 L
Basamento (con filtro)	26 L
Riduttori finali (ciascuno)	28,5 L
Serbatoio idraulico	349 L
Albero perno	3 L

## TRAZIONE ALLA BARRA

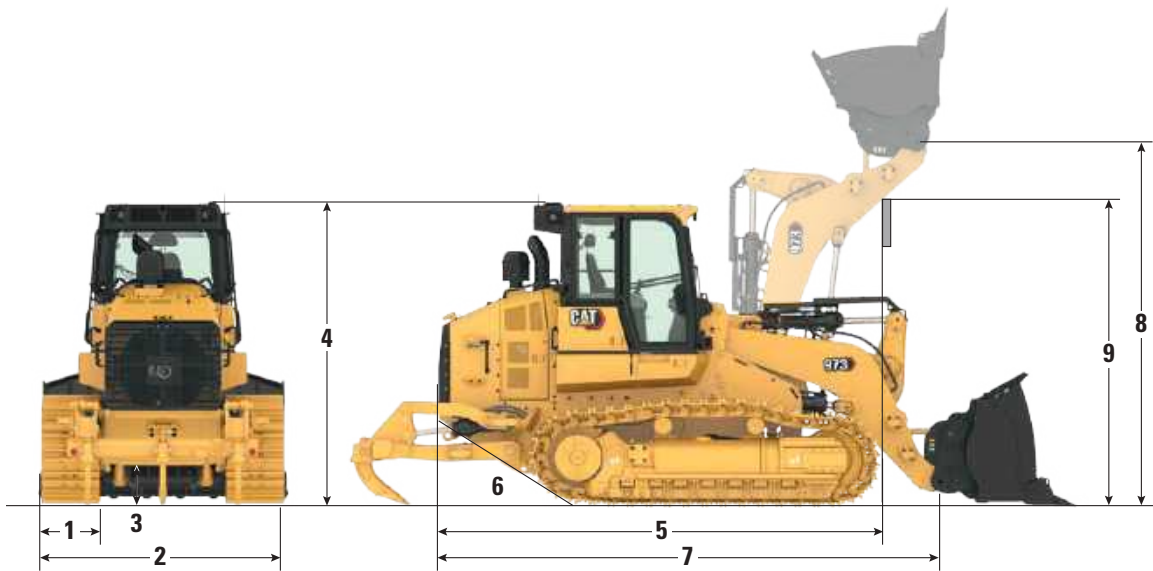




# SPECIFICHE TECNICHE

## PESI E DIMENSIONI

Tutte le dimensioni sono approssimative.



	Standard	Bassa pressione al suolo (LGP)
Peso operativo <sup>1</sup>	29.892 kg	32.304 kg
Peso di spedizione <sup>2</sup>	27.417 kg	29.331 kg
<b>1</b> Larghezza dei pattini dei cingoli:		
Stretto <sup>3</sup>	550 mm	-
Di serie <sup>3</sup>	675 mm	-
Largo <sup>3</sup>	-	830 mm
Rulli inferiori - Ciascun lato	7	7
Numero di pattini - Ciascun lato	40	40
Cingolo al suolo	2.930 mm	2.930 mm
Pressione al suolo:		
Pattini di serie	65,8 kPa	57,9 kPa
Pattini stretti	80,8 kPa	-

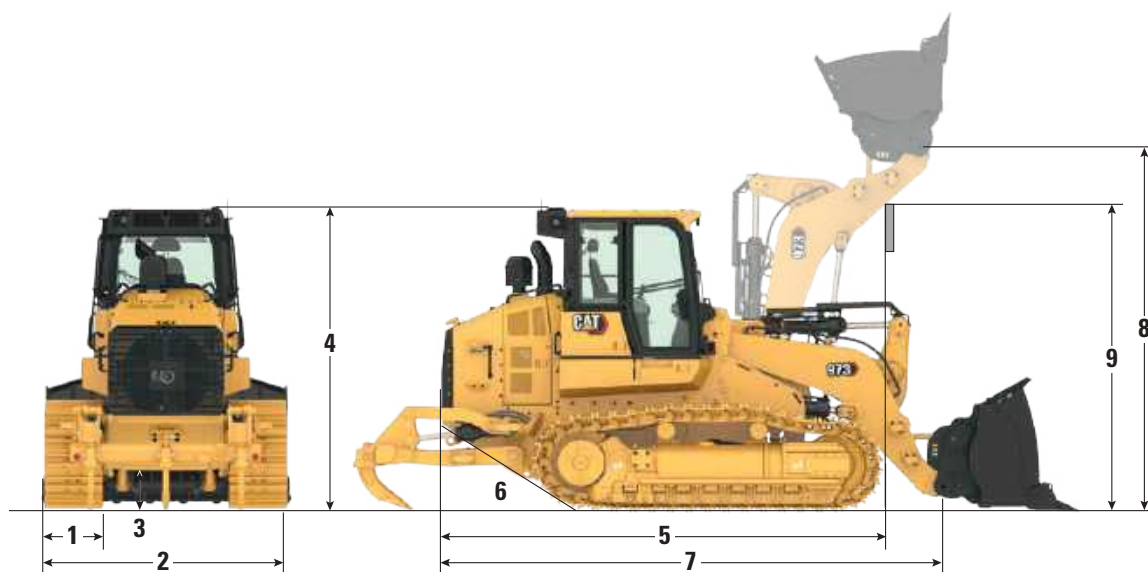
<sup>1</sup> Peso operativo: macchina con pacchetto construction, benna per uso generale con denti e segmenti, sottocarro a lunga durata per impieghi gravosi, sistema post-trattamento, lubrificanti, serbatoio del combustibile pieno al 100% e operatore di 75 kg. Per le macchine senza sistema post-trattamento, sottrarre 287 kg.

<sup>2</sup> Peso di spedizione: macchina con pacchetto construction, sottocarro a lunga durata per impieghi gravosi, sistema post-trattamento, lubrificanti, serbatoio del combustibile pieno al 10%, senza benna. Per le macchine senza sistema post-trattamento, sottrarre 287 kg.

<sup>3</sup> Singola o doppia costola, con o senza fori centrali.

## PESI E DIMENSIONI

Tutte le dimensioni sono approssimative.



### 2 Larghezza totale della macchina (senza benna):

Con cingoli stretti – Pattini da 550 mm

2.710 mm

Con cingoli standard – Pattini da 675 mm

2.835 mm

Con cingoli a carreggiata larga – Pattini da 830 mm

3.145 mm

### 3 Distanza libera da terra

469 mm

### 4 Altezza della macchina alla sommità della cabina

3.510 mm

### 5 Lunghezza della macchina alla parte anteriore dei cingoli (incluso il paraurti posteriore)

5.318 mm

con ripper, aggiungere

803 mm

### 6 Angolo di rampa

29°

### 7 Lunghezza totale di spedizione (senza benna)

6.128 mm

### 8 Altezza perno d'incernieramento alla massima altezza di sollevamento

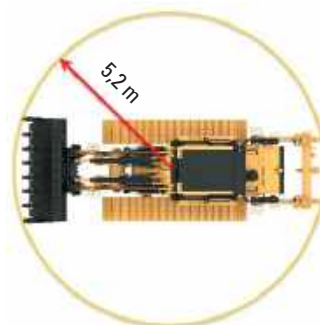
4.218 mm

### 9 Gioco del braccio di sollevamento alla massima altezza di sollevamento

3.667 mm

Raggio di sterzata

5,2 m

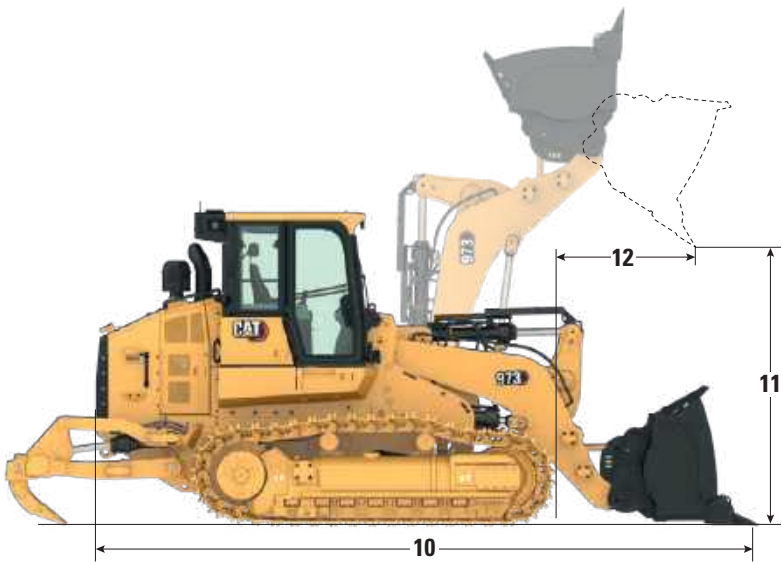


Le offerte per la benna e le attrezzature possono variare. Per ulteriori informazioni sulla disponibilità, rivolgetevi a CGT.

# SPECIFICHE TECNICHE

## BENNE

Tutte le dimensioni sono approssimative.



### LO STRUMENTO IDONEO PER IL LAVORO

Tutte le benne possono essere usate per attività di scavo, rimozione di ceppi, carico, trasporto, livellamento e così via. Alcune benne hanno impieghi più specifici:

**Benne Performance:** ottimizzate per il carico e il trasporto

**Le benne multiuso (MP)** – combinano le capacità dell'escavatore frontale, della benna mordente, dell'apripista e dello scraper.

**Benne a pianale piatto:** per livellare e movimentare materiale sfuso

Per la massima versatilità, l'attacco Fusion è compatibile con una gamma di benne, forche, bracci per movimentazione materiali e molto altro.

Per informazioni sulla compatibilità, rivolgetevi a CGT.

### Benne per uso generale Cat Fusion

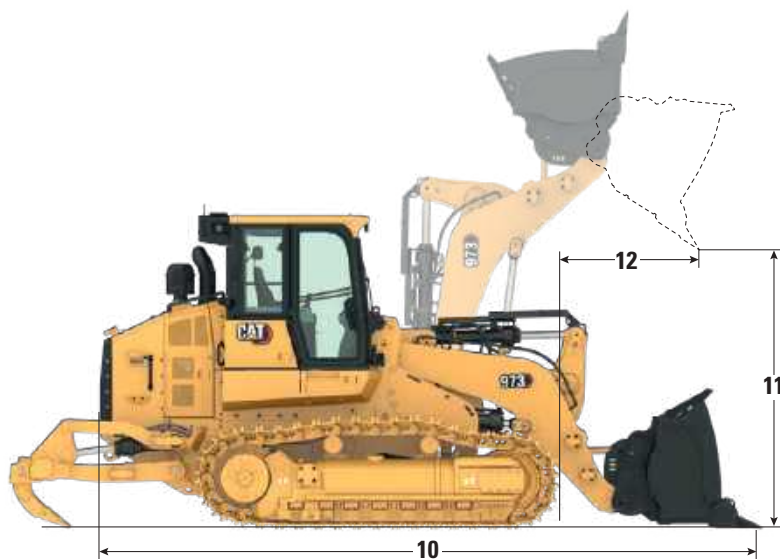
Tipo di tagliente	Segmenti e denti	Segmenti e denti
Peso della benna	2.414 kg	2.416 kg
Larghezza della benna	3.015 mm	3.361 mm
Capacità nominale a un fattore di riempimento del 100% <sup>1</sup>	3,2 m³	3,4 m³
Capacità operativa nominale <sup>2</sup>	7.938 kg	8.509 kg
Carico di ribaltamento statico <sup>3</sup>	22.680 kg	24.312 kg
<b>10</b> Lunghezza totale della macchina (benna al suolo)	7.634 mm	7.657 mm
<b>11</b> Altezza di scarico alla massima altezza di sollevamento e scarico a 45°	2.909 mm	2.927 mm
<b>12</b> Sbraccio alla massima altezza di sollevamento e scarico a 45°	1.442 mm	1.487 mm
Forza di strappo	209.940 N	231.128 N

<sup>1</sup> Capacità volumetrica della benna in base allo standard ISO 7546:1983.  
<sup>2</sup> La capacità operativa nominale deve essere considerata con un carico di ribaltamento statico del 35% come richiesto dallo standard ISO 14397-1:2007.  
<sup>3</sup> Macchina con contrappesi di serie e aggiuntivi o ripper.



## BENNE

Tutte le dimensioni sono approssimative.



Benne imperniate	Benna per uso generale*		Benna Performance**			Benna multiuso**
Tipo di tagliente	Segmenti e denti	Tagliente imbullonato	Segmenti e denti	Adattatori saldati a filo, denti	Larghi - Adattatori saldati a filo, denti	Segmenti e denti
Peso della benna	2.151 kg	1.969 kg	2.645 kg	2.441 kg	2.641 kg	3.390 kg
Larghezza della benna	3.010 mm	3.005 mm	3.015 mm	3.005 mm	3.361 mm	2.961 mm
Capacità nominale a un fattore di riempimento del 100% <sup>1</sup>	3,2 m <sup>3</sup>	3,2 m <sup>3</sup>	3,8 m <sup>3</sup>	3,6 m <sup>3</sup>	4,0 m <sup>3</sup>	3,0 m <sup>3</sup>
Capacità nominale a un fattore di riempimento del 110%	-	-	4,2 m <sup>3</sup>	4,0 m <sup>3</sup>	4,4 m <sup>3</sup>	-
Capacità operativa nominale <sup>2</sup>	7.795 kg	7.888 kg	8.980 kg	9.080 kg	9.173 kg	8.716 kg
Carico di ribaltamento statico	22.272 kg	22.537 kg	25.658 kg	25.943 kg	26.208 kg	24.903 kg
<b>10</b> Lunghezza totale della macchina (benna al suolo)	7.492 mm	7.496 mm	7.544 mm	7.550 mm	7.550 mm	7.748 mm
<b>11</b> Altezza di scarico alla massima altezza di sollevamento e scarico a 45°	3.025 mm	3.039 mm	2.972 mm	2.993 mm	2.993 mm	2.814 mm
<b>12</b> Sbraccio alla massima altezza di sollevamento e scarico a 45°	1.352 mm	1.382 mm	1.387 mm	1.430 mm	1.430 mm	1.425 mm
Forza di strappo	248.300 N	273.100 N	232.800 N	254.700 N	253.800 N	205.900 N

\* Macchina senza contrappeso.

\*\* Macchina con contrappesi di serie e aggiuntivi o ripper.

<sup>1</sup> Capacità volumetrica della benna in base allo standard ISO 7546:1983.

<sup>2</sup> La capacità operativa nominale deve essere considerata con un carico di ribaltamento statico del 35% come richiesto dallo standard ISO 14397-1:2007.

# SPECIFICHE TECNICHE

## CINGOLO

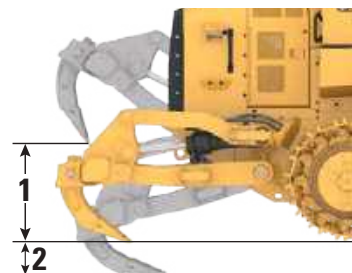
Larghezza dei pattini del cingolo	Costole	Caratteristiche
<b>Lubrificati e sigillati per impieghi gravosi</b>		
550 mm	A due	
675 mm	A due	
500 mm	A due	Foro centrale
510 mm	Singolo	Foro centrale Impieghi estremi
675 mm	Singolo	Foro centrale
675 mm	A due	Foro centrale
830 mm	A due	Carreggiata larga
500 mm	A due	Acciaieria
500 mm	Piatto	Acciaieria
500 mm	A tre	Acciaieria
500 mm	Piatti e a due alternati	Acciaieria

## SELEZIONE COSTOLE

Singola costola – massimizza l'effetto del tagliuzzamento

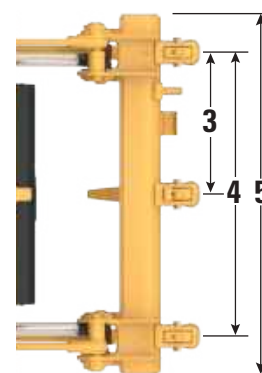
Doppia costola: migliore equilibrio tra trazione e manovrabilità

Fori centrali: contribuiscono a respingere il materiale, riducendo gli accumuli e una maggiore tensione dei cingoli.



## RIPPER

Tipo	A parallelogramma
Peso (con tre denti)	1.700 kg
1 Distanza massima da terra (punta del dente)	888 mm
2 Penetrazione massima	397 mm
3 Spaziatura porta-denti	867 mm
4 Larghezza tra denti	1.734 mm
5 Larghezza totale di rippaggio	2.200 mm
Profilo trasversale del dente	74 mm × 175 mm
Forza di penetrazione massima	146 kN



## STANDARD

### Struttura ROPS/FOPS

- La struttura ROPS (Rollover Protective Structure) offerta da Caterpillar per la macchina è conforme ai criteri ROPS ISO 3471:2008.
- La struttura FOPS (Falling Object Protective Structure) è conforme allo standard ISO 3449:2005 di Livello II.

### Freni

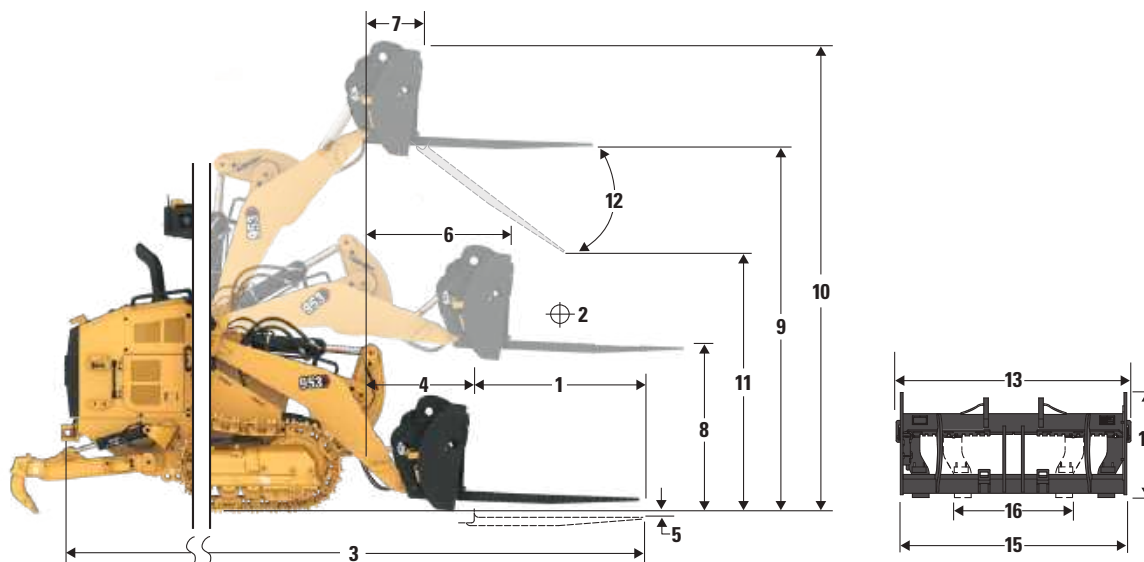
- Freni conformi allo standard ISO 10265:2008.

### Informazioni su rumorosità e vibrazioni

- Il livello di pressione sonora sull'operatore dinamico dichiarato è di 75 dB(A) quando si adotta la norma "ISO 6396:2008" per misurare il valore per una cabina chiusa. Le misurazioni sono state eseguite con la ventola di raffreddamento del motore al 70% della velocità massima. Il livello sonoro può variare in funzione delle diverse velocità della ventola di raffreddamento del motore. La cabina è stata installata e sottoposta a manutenzione in modo corretto. Le misurazioni sono state eseguite con gli sportelli e i finestrini della cabina chiusi. NOTA: l'incertezza del livello di pressione sonora sull'operatore dinamico è  $\pm 2$  dB(A).
- Può essere necessario l'uso di protezioni per l'udito quando la macchina viene utilizzata con una cabina aperta per periodi prolungati, in un ambiente rumoroso o con una cabina non sottoposta ad adeguata manutenzione.
- Il livello di potenza sonora esterna garantito è 111 dB(A) quando il valore viene misurato secondo le procedure di prova dinamica e le condizioni specificate nello standard "ISO 6395:2008". Le misurazioni sono state eseguite con la ventola di raffreddamento del motore al 70% della velocità massima. Il livello sonoro può variare in funzione delle diverse velocità della ventola di raffreddamento del motore.
- Informazioni sul livello sonoro per le macchine nei paesi dell'Unione Europea e nei paesi che adottano le "Direttive UE": se presente, l'etichetta di certificazione viene utilizzata per verificare la certificazione sonora ambientale della macchina ai requisiti dell'Unione Europea. Il valore riportato sull'etichetta indica il livello di potenza sonora esterna garantito (LWA) al momento della fabbricazione per le condizioni specificate nello standard "2000/14/EC".

## SPECIFICHE OPERATIVE CON FORCHE PER PALLET

Tutte le dimensioni sono approssimative.



Pala cingolata 973*	Rebbi da 180 cm	Rebbi da 210 cm	Rebbi da 240 cm
	mm	mm	mm
1 Lunghezza forca	1.829	2.134	2.438
2 Centro del carico	914	1.067	1.219
3 Lunghezza totale massima	8.935	9.244	9.550
4 Sbraccio con forche a terra	1.375	1.375	1.375
5 Profondità di scavo	-69	-69	-69
6 Sbraccio con bracci orizzontali e forca parallela al terreno	1.954	1.954	1.954
7 Sbraccio con forca alla massima altezza	1.134	1.134	1.134
8 Distanza da terra della forca con bracci orizzontali	1.931	1.931	1.931
9 Distanza da terra della forca alla massima altezza e con forca parallela al terreno	4.073	4.073	4.073
10 Altezza totale della forca al massimo sollevamento (dalla parte superiore del portaforca al terreno)	5.117	5.117	5.117
11 Distanza alla massima altezza di sollevamento e scarico massimo	2.240	2.008	1.775
12 Angolo di scarico massimo dalla posizione orizzontale	-50	-50	-50
13 Larghezza totale del portaforca	2.821	2.821	2.821
14 Altezza totale del portaforca	1.129	1.129	1.129
15 Larghezza esterna del rebbio (massima estensione)	2.627	2.627	2.627
16 Larghezza esterna del rebbio (minima estensione)	747	747	747
Larghezza forca (rebbio singolo)	250	250	250
Spessore forca	85	90	90
	kg	kg	kg
Capacità di carico rebbio (a coppia)	18.700	17.716	15.750
Carico di ribaltamento statico braccio orizzontale con forca parallela al terreno	13.645	12.890	12.237
Capacità di sollevamento statica braccio orizzontale con forca parallela al terreno	19.084	18.820	18.597
Carico nominale (SAE J1197)**	4.776	4.512	4.283

\*Configurazione per edilizia con cingoli per impieghi gravosi da 675 mm, contrappeso standard (1.700 kg) o ripper.

\*\*Per pale cingolate, 35% del carico di ribaltamento o 100% della capacità di sollevamento, qualunque sia inferiore. (SAE J1197:2011, EN-474-3:2010, ISO 14397-1:2007).

Dimensioni e specifiche sono soggette a variazione senza obbligo di preavviso. Consultate CGT per informazioni dettagliate.



# EQUIPAGGIAMENTO DI SERIE E OPZIONALE

## EQUIPAGGIAMENTO DI SERIE E OPZIONALE

L'equipaggiamento di serie e opzionale può variare. Consulta il tuo dealer CGT per maggiori dettagli.

TRASMISSIONE		
	di Serie	Opzionale
Motore diesel Cat C9.3B con sistema di post-trattamento montato sul motore conforme agli standard sulle emissioni U.S. EPA Tier 4 Final, EU Stage V, Corea Stage V, Cina Nonroad Stage IV, Giappone 2014.	✓	
Motore diesel Cat C9.3B conforme agli standard sulle emissioni Unione europea euroasiatica Stage IIIA, UN ECE R96 Stage IIIA, equivalente a Tier 3/Stage IIIA.		✓
Turbocompressore motore	✓	
Postrefrigeratore aria-aria (ATAAC)	✓	
Sistema di raffreddamento modulare per l'aria di aspirazione del motore, l'olio e l'acqua	✓	
Ventola a velocità variabile a controllo elettronico e con rilevamento della temperatura	✓	
Ventola idraulica non reversibile		✓
Ventola idraulica reversibile	✓	
Comando elettro-idrostatico (EHC) per trasmissione	✓	
Arresto motore al minimo	✓	
Controllo automatico del regime motore	✓	
Elettropompa del combustibile	✓	
Separatore dell'acqua	✓	
Filtro dell'aria motore	✓	
Prefiltro dell'aria motore	✓	

CARRO		
	di Serie	Opzionale
Carro per impieghi gravosi a lunga durata (HDXL)	✓	
Telai portarulli, oscillanti	✓	
Protezioni per guida cingoli, sezione laterale Tendicingolo idraulico	✓	
Cerchi delle ruote motrici con segmenti in acciaio resistente imbullonati sostituibili	✓	
Protezioni ruota motrice	✓	
Sette telai portarulli per lato, con due rulli portanti superiori, a lubrificazione permanente	✓	
Pulegge folli di tipo convenzionale lubrificate a vita	✓	
Sei cingoli inferiori per lato, con un rullo superiore, lubrificato a vita	✓	
Pulegge folli di tipo convenzionale lubrificate a vita	✓	

IMPIANTO ELETTRICO		
	di Serie	Opzionale
Centro di manutenzione a terra	✓	
Alternatore a 24 V per impieghi gravosi senza spazzole	✓	
Allarme di retromarcia	✓	
Due avvisi acustici	✓	
Due batterie per impieghi gravosi, resa elevata, esenti da manutenzione, 1,400 CCA	✓	
Interruttore principale	✓	
Dispositivo di avviamento elettrico (per impieghi gravosi, 24 V)	✓	
Luci aggiuntive: due luci LED aggiuntive nella parte inferiore della cabina rivolte in avanti		✓
Faro lampeggiante a LED	✓	

CABINA		
	di Serie	Opzionale
Cabina standard con un finestrino laterale scorrevole e quattro luci alogene: due rivolte in avanti, montate sul tetto, due rivolte all'indietro, integrate nell'unità del condizionatore d'aria		✓
Pacchetto cabina Deluxe con due finestrini laterali scorrevoli e otto luci a LED: quattro rivolte in avanti montate sul tetto, due rivolte all'indietro e due laterali integrate nell'unità del condizionatore d'aria	✓	
Cabina per acciaierie con protezione termica, tutti i finestrini sigillati, protezione del parabrezza e della luce anteriore, otto luci alogene: quattro rivolte in avanti, due rivolte di lato, due rivolte all'indietro integrate nell'unità del condizionatore d'aria		✓
Sedile a schienale alto Deluxe - riscaldato, con ammortizzatore regolabile	✓	
Sedile a schienale alto Premium Plus - riscaldato e raffreddato, isolante laterale bloccabile		✓
Braccioli regolabili	✓	
Leve di comando elettroidrauliche montate sul sedile con elaborazione più veloce	✓	
Comandi sterzo a pedale e schema a V		✓
Comandi dello sterzo con joystick	✓	
Comando attrezzatura con joystick	✓	
Comando attrezzatura a due leve		✓
Cintura di sicurezza retrattile, con spia cintura slacciata sul cruscotto	✓	

Dimensioni e specifiche sono soggette a variazione senza obbligo di preavviso. Consultate CGT per informazioni dettagliate.

## EQUIPAGGIAMENTO DI SERIE E OPZIONALE

L'equipaggiamento di serie e opzionale può variare. Consulta il tuo dealer CGT per maggiori dettagli.

CABINA (continua)		
	di Serie	Opzionale
Sedile predisposto per cintura di sicurezza a quattro punti	✓	
Riscaldamento e condizionatore	✓	
Riscaldatore/sbrinatori con controllo automatico della temperatura e controllo automatico della ventola	✓	
Prefiltro potenziato aria cabina	✓	
Specchietto retrovisore interno, regolabile	✓	
Predisposizione per radio a 24 V. Include altoparlanti, antenna e uscita di potenza 12 V e porta USB 5 V	✓	
Radio - Kit FM		✓
Radio - Bluetooth® e Aux e Mic		✓
Radio - Bluetooth e Aux e Mic - Dab+	✓	
Radio - Bluetooth e Aux e Mic - Sirius		✓
Interruttore freno di stazionamento e spia freno attivato	✓	
Interruttore blocco attrezzatura	✓	
Telecamera retrovisiva ad alta definizione	✓	
Display touchscreen a colori da 254 mm (10) con display telecamera retrovisiva integrata, indicatore di pendenza macchina e indicatore dell'angolo della benna	✓	
Tre modalità di lavoro selezionabili (Auto, Power, Eco)	✓	
Leve dell'attrezzatura configurabili	✓	
Disinnesti automatici di inclinazione e sollevamento programmabili dall'operatore	✓	
Indicatore beccheggio e rollio macchina	✓	
Indicatore dell'angolo della benna	✓	
Scuotimento benna		
Servizi da remoto (Risoluzione dei problemi/ Aggiornamento flash remoto)	✓	
Tappetino di gomma per impieghi gravosi	✓	
Tergi/lavacrystalli anteriore e posteriore a velocità multiple	✓	
Tetto in metallo resistente	✓	
Appendiabiti	✓	
Vani portaoggetti sotto il bracciolo sinistro		✓
Vano portavivande con supporto per cintura	✓	
Tasca portadocumenti sulla console destra	✓	

ALTRA ATTREZZATURA DI SERIE		
	di Serie	Opzionale
Parafango in metallo a lunga durata	✓	
Livello di rumorosità all'esterno	✓	
Pompa per attrezzatura a portata variabile con funzione load sensing	✓	
Leverismo di carico con barra a Z	✓	
Cilindri attrezzatura con sensori	✓	
Vano motore con sportelli dotati di serratura	✓	
Massa radiante del radiatore resistente ai detriti (sei alette per pollice)	✓	
Riparo radiatore incernierato e ventola apribile verso l'esterno	✓	
4 x 2 punti di ancoraggio sul telaio semplici	✓	

PACCHETTI FUNZIONALITÀ		
	di Serie	Opzionale
Allestimento bassa pressione al suolo		✓
Pacchetto movimentatore di rifiuti		✓
Pacchetto per il trattamento di rifiuti/ demolizione per impieghi estremi		✓
Pacchetto rifiuti con pulizia migliorata		✓
Pacchetto stivaggio navi		✓
Pacchetto allestimento per acciaierie		✓

PROTEZIONI		
	di Serie	Opzionale
Protezioni inferiori complete	✓	
Protezione puleggia folle (nessuna)		✓
Protezione della puleggia folle		✓
Protezione puleggia folle - stivaggio su navi		✓
Protezioni luci anteriori		✓
Protezione del parabrezza		✓
Protezione del cilindro di inclinazione		✓
Protezione del riduttore finale, in due pezzi		✓
Protezione del riduttore finale, in tre pezzi		✓
Protezione inferiore del riduttore finale		✓
Protezione del telaio portarulli	✓	

## EQUIPAGGIAMENTO DI SERIE E OPZIONALE

L'equipaggiamento di serie e opzionale può variare. Consulta il tuo dealer CGT per maggiori dettagli.

BENNE*		
	di Serie	Opzionale
Imperniate per uso generale – Impieghi standard – 3,0 – 3,6 m <sup>3</sup>		✓
Per uso generale Fusion – Impieghi standard – 3,2 m <sup>3</sup>		✓
Per uso generale imperniate – Impieghi gravosi – 3,6 – 3,8 m <sup>3</sup>	✓	
Multiuso imperniate – Impieghi standard – 3,0 m <sup>3</sup>		✓
Multiuso imperniate – Impieghi gravosi – 3,0 m <sup>3</sup>		✓
Per rifiuti per uso generale imperniate – Impieghi gravosi – 4,9 m <sup>3</sup>		✓
Per rifiuti per uso generale imperniate – Impieghi gravosi – 4,6 m <sup>3</sup>		✓
A fondo piatto per uso generale imperniate – Impieghi gravosi 3,6 – 4 m <sup>3</sup>		✓
A scarico laterale imperniate – Impieghi standard – 2,3 m <sup>3</sup>		✓
Senza benna		✓
Altre attrezzature:		✓
Lama di taglio impernata (nave da carico) – 3,6 m <sup>3</sup>		✓
Piastra portaforche impernata – 2.743 mm		✓
Vanga da roccia impernata – Impieghi gravosi – 3,4 m <sup>3</sup>		✓
Braccio per movimentazione materiali Fusion – 3.125 – 4.645 mm		✓

Nota: tutte le benne (escluse quelle per scorie e uso generale con tagliente imbullonato) sono dotate di parti di usura Advansys.

IDRAULICA		
	di Serie	Opzionale
Idraulica a due valvole, due leve		✓
Idraulica a due valvole, joystick		✓
Idraulica a tre valvole, anteriore, joystick		✓
Idraulica a tre valvole, posteriore, joystick	✓	
Idraulica a tre valvole, posteriore, due leve		✓
Idraulica a quattro valvole, anteriore e posteriore, joystick		✓
Tubazioni idrauliche di serie	✓	
Tubazioni idrauliche ad attacco rapido		✓

SERBATOIO DEL COMBUSTIBILE		
	di Serie	Opzionale
Serbatoio del combustibile in metallo	✓	
Serbatoio del combustibile con sistema di rifornimento rapido		✓
Serbatoio del combustibile in metallo isolato (acciaieria)		✓
Pompa di riempimento serbatoio del combustibile	✓	
Pompa manuale sedimenti		✓

\* Le offerte per la benna e le attrezzature possono variare. Per informazioni su disponibilità e compatibilità, rivolgetevi a CGT.

MANUTENZIONE		
	di Serie	Opzionale
Lubrificante di serie	✓	
Lubrificante bio		✓
Lubrificante Ecosafe (acciaierie)		✓
Liquido di raffreddamento a lunga durata Cat	✓	
Luce sotto il cofano	✓	
Pacchetto manutenzione		✓
Pacchetto manutenzione estesa - impianto idraulico manuale per l'inclinazione e il blocco della cabina a 30 gradi in sicurezza sul campo, staffa di supporto pala (pala non inclusa)	✓	
Cambio rapido dell'olio	✓	
Scarichi ecologici sul serbatoio dell'olio idraulico	✓	
Valvole per il prelievo dell'olio	✓	
Tubi flessibili Cat XT™	✓	
HYDO™ Advanced 10	✓	
Filtro di ritorno olio attrezzatura in serbatoio idraulico	✓	
Filtro di ritorno dello scarico Hystat nel serbatoio idraulico	✓	

ATTREZZATURE POSTERIORI		
	di Serie	Opzionale
Paraurti	✓	
Ripper		✓
Senza paraurti		✓
Gancio ripper		✓
Barre d'urto		✓

CONTRAPPESI		
	di Serie	Opzionale
Contrappeso da 1.670 kg		✓
Contrappeso per il paraurti posteriore per impieghi gravosi da 400 kg		✓

ALTRE ATTREZZATURE		
	di Serie	Opzionale
Pacchetto accesso		✓
Riscaldatore acqua della camicia (110 V) e dispositivo di ausilio all'avviamento a etere		✓
Riscaldatore acqua della camicia (240 V) e dispositivo di ausilio all'avviamento a etere		✓
Attacco rapido Fusion		✓

PRODOTTI A ELEVATA TECNOLOGIA		
	di Serie	Opzionale
Predisposizione per Product Link™	✓	
Product Link cellulare	✓	
Product Link doppia modalità (cellulare e satellite)		✓
Cat Payload		✓
Montante per Grade Control		✓

Dimensioni e specifiche sono soggette a variazione senza obbligo di preavviso. Consultate CGT per informazioni dettagliate.



Le seguenti informazioni si applicano alla macchina al momento della produzione finale configurata per la vendita nelle regioni coperte nel presente documento. Il contenuto della presente dichiarazione è valido dalla data di emissione; tuttavia, i contenuti relativi alle funzionalità e alle caratteristiche tecniche della macchina sono soggetti a modifiche senza preavviso.

Per ulteriori informazioni, consultate il Manuale di funzionamento e manutenzione della macchina.

Per ulteriori informazioni sulla sostenibilità in corso e sui nostri progressi, visitate <https://www.caterpillar.com/en/company/sustainability>.

## MOTORE

- Il motore Cat C9.3B è conforme agli standard sulle emissioni U.S. EPA Tier 4 Final, EU Stage V, Corea Tier 5, Cina Nonroad Stage IV e Giappone 2014 o Unione economica eurasiatica Stage IIIA, UN ECE R96 Stage IIIA, equivalenti a U.S. EPA Tier 3/EU Stage IIIA.
- I motori diesel Cat U.S. EPA Tier 4 Final, EU Stage V, Corea Stage V, Cina Nonroad Stage IV e Giappone 2014 devono essere alimentati a ULSD (combustibile diesel a bassissimo tenore di zolfo con al massimo 15 ppm di zolfo) o ULSD miscelato con i seguenti combustibili a bassa intensità di carbonio fino a:
  - Biodiesel fino al 20% (FAME, fatty acid methyl ester)\*
  - Combustibili 100% rinnovabili diesel, HVO (hydrotreated vegetable oil, olio vegetale idrotrattato) e GTL (gas-liquido)
 I motori Cat che soddisfano gli standard sulle emissioni Unione economica eurasiatica Stage IIIA, UN ECE R96 Stage IIIA, equivalenti a U.S. EPA Tier 3/EU Stage IIIA, possono usare diesel miscelato con i seguenti combustibili a bassa intensità di carbonio fino a:
  - Biodiesel fino al 100% (FAME, fatty acid methyl ester)\*\*
  - Combustibili 100% rinnovabili diesel, HVO (hydrotreated vegetable oil, olio vegetale idrotrattato) e GTL (gas-liquido)

Per un'applicazione corretta, fate riferimento alle linee guida. Per dettagli consultate il dealer Cat o le "Raccomandazioni Caterpillar sui liquidi della macchina" (SLBU6250).

\* I motori senza dispositivi post-trattamento possono utilizzare miscele superiori, compreso il biodiesel fino al 100% (per l'uso di miscele superiori al 20%, rivolgetevi al vostro dealer Cat).

\*\* Per uso di miscele superiori al biodiesel al 20%, contattate il dealer Cat locale.

## IMPIANTO DI CLIMATIZZAZIONE

L'impianto di climatizzazione su questa macchina contiene gas refrigerante fluorurato a effetto serra R134a (potenziale di riscaldamento globale = 1.430). L'impianto contiene 1,1 kg di refrigerante con un equivalente di CO<sub>2</sub> pari a 1,573 tonnellate metriche.

## VERNICE

In base alle migliori conoscenze disponibili, la concentrazione massima consentita, misurata in ppm, dei seguenti metalli pesanti presenti nella vernice, è:

- Bario < 0,01%
- Cadmio < 0,01%
- Cromo < 0,01%
- Piombo < 0,01%

## PRESTAZIONI ACUSTICHE

Con ventola di raffreddamento al 70% della velocità massima:

Livello della pressione sonora sull'operatore (ISO 6396:2008) - 75 dB(A)

Livello di potenza sonora esterna (ISO 6395:2008) - 111 dB(A)

- Il livello sonoro può variare in funzione delle diverse velocità della ventola di raffreddamento del motore. La cabina è stata installata e sottoposta a manutenzione in modo corretto. Le misurazioni sono state eseguite con gli sportelli e i finestrini della cabina chiusi. NOTA: l'incertezza del livello di pressione sonora sull'operatore dinamico è  $\pm 2$  dB(A).
- Potrebbe essere necessario indossare protezioni acustiche quando si lavora su una cabina operatore aperta o una cabina non correttamente sottoposta a manutenzione o con sportelli/finestrini aperti, per periodi prolungati o in un ambiente rumoroso.

## OLI E LIQUIDI

- L'industria Caterpillar è piena di liquidi di raffreddamento a base di glicole etilenico. L'antigelo/liquido di raffreddamento motore diesel (DEAC) Cat e il liquido di raffreddamento a lunga durata Cat (ELC) possono essere riciclati. Per ulteriori informazioni, rivolgetevi al vostro dealer Cat.
- Cat Bio HYDO™ Advanced è un olio idraulico biodegradabile approvato da EU Ecolabel.
- È probabile che siano presenti liquidi aggiuntivi, consultate il Manuale di funzionamento e manutenzione o la Guida all'applicazione e all'installazione per consigli completi sui liquidi e intervalli di manutenzione.

## CARATTERISTICHE E TECNOLOGIA

- Il modello 973 utilizza il 10% in meno di combustibile all'ora rispetto al modello 973K. Le seguenti caratteristiche e tecnologie possono contribuire al risparmio di combustibile e/o alla riduzione del carbonio. Le caratteristiche potrebbero variare. Per ulteriori informazioni, rivolgersi al dealer Cat di zona.
  - La modalità Eco riduce al minimo il consumo di combustibile per applicazioni leggere
  - La tecnologia di riduzione delle emissioni (se presente) è trasparente, non richiede alcuna azione da parte dell'operatore
  - Product Link™ e VisionLink® consente di monitorare su richiesta e da remoto il consumo di combustibile, le condizioni della macchina, la posizione e le ore di lavoro
  - La ventola a velocità variabile idraulica riduce la velocità in ambienti più freddi per risparmiare energia e combustibile e ridurre i livelli di rumorosità
  - Risoluzione dei problemi da remoto/Remote Flash

# FILIALI DI VENDITA, NUOVO E USATO, NOLEGGIO E ASSISTENZA TECNICA



## CGT S.p.A.

### Direzione Generale: Milano

20055 Vimodrone

Via Padana Superiore, 19

tel. 02.274271 - fax 02.27427554

- **ANCONA** tel. **071.727711** - fax 071.7108331  
60027 Osimo, Via A. Volta 15  
Loc. Aspigo Terme - Zona Ind.le
- **AOSTA** tel. **0165.77481** - fax 0165.765192  
11020 Quart, Località Amerique
- **AREZZO** tel. **0575.394.1** - fax 0575.356608  
52100 Via P. Calamandrei, 305
- **BARI** tel. **080.5861111** - fax 080.5322179  
70026 Modugno, Zona Industriale S.S. 96 km. 118
- **BERGAMO/BRESCIA** tel. **030.657681**  
fax 030.6857215 - 25050 Passirano,  
Via S. Antonio, 4/B
- **BOLOGNA** tel. **051.6477.1** - fax 051.727450  
40012 Calderara di Reno, Via Persicetana, 4
- **BOLZANO** tel. **0471.82451** - fax 0471.824590  
39044 Egna, Via degli Artigiani, 14 - Zona Ind.le Sud
- **CAGLIARI** tel. **070.211271** - fax 070.240377  
09030 Elmas, Via Sernagiotto, 12
- **CARRARA** tel. **0585.50771** - fax 0585.55296  
54031 Avenza, Via Aurelia, angolo Via Carriona
- **CASERTA** tel. **081.500461**  
81030 Teverola, Strada Consortile  
Stabilimento Vega 3
- **CATANIA** tel. **095.7498111** - fax 095.291047  
95121, Zona Industriale V Strada, 16
- **COSENZA** tel. **0984.831611** - fax 0984.402532  
87036 Rende, Zona Industriale C.da S. Valentino
- **CUNEO** tel. **0172.63801** - fax 0172.691464  
12045 Fossano, Via Torino, 57
- **GENOVA** tel. **010.7236.1** - fax 010.750767  
16163, Via Lungo Torrente Secca, 64 rosso
- **LIVORNO** tel. **0586.9440.1** - fax 0586.941606  
57017 Stagno, Via Aurelia
- **MILANO** tel. **02.923641** - fax 02.92364430  
20061 Carugate, Strada Provinciale 121
- **PADOVA** tel. **049.873371** - fax 049.633509  
35030 Sarmeola, Via della Provvidenza, 151
- **PERUGIA** tel. **075.9880124** - fax 075.9880125  
06089 Torgiano, Loc. Pontenuovo - Via Kennedy, 3
- **POTENZA** tel. **0971.485519** - fax 0971.485525  
85050 Tito Scalo, Zona Industriale di Tito
- **ROMA** tel. **06.82601** - fax 06.8260358  
00137, Via Nomentana, 1003
- **SASSARI** tel. **079.50495.1**  
07100, Viale Porto Torres, 56 - Località Preda Niedda
- **TERAMO** tel. **085.946541** - fax 085.9462123  
64025 Scerne di Pineto, Via Piane Vomano
- **TORINO** tel. **011.8963511** - fax 011.8963556  
10036 Settimo T., Via Leini, 130
- **UDINE** tel. **0432.85071** - fax 0432.853408  
33042 Buttrio, Via Dell'Artigianato, 23
- **VERCELLI** tel. **0161.2951** - fax 0161.295226  
13100, Via Torino, 45
- **VERCELLI Divisione Energia** tel. **0161.290300**  
fax 0161.290370 - 13100, Via Ettore Ara, 12
- **VERONA** tel. **045.825041** - fax 045.8201179  
37066 Sommacampagna, Via dell'Agricoltura

www.cgt.it | 800-827134

**CGT**  
A TESYA COMPANY

© 2024 Caterpillar. Tutti i diritti sono riservati. CAT, CATERPILLAR, LET'S DO THE WORK, i rispettivi loghi, "Caterpillar Yellow", "Power Edge" e "Modern Hex" così come l'identità aziendale e dei prodotti, sono marchi registrati e non possono essere utilizzati senza autorizzazione. Traduzione non ufficiale dall'inglese fatta da CGT; nulla in questo documento crea un obbligo per Caterpillar Inc o qualsiasi parte affiliata.

Dimensioni e specifiche sono soggette a variazione senza obbligo di preavviso. Consultate CGT per informazioni dettagliate.

PALE CINGOLATE CAT 953-963-973 | 03/05/2024 (Rif. ALXQ3615-01\_LR)