

# HL940A

CARICATORE GOMMATO



Potenza lorda  
116kW

Capacità benna  
2.3 m<sup>3</sup>

Peso operativo  
13400 kg



# PRONTO A CAMBIARE IL MONDO

**Il caricatore gommato HL940A fa parte della Serie A di HD Hyundai:** la nuova generazione di macchine da costruzione conformi ai livelli di emissioni europei Stage V. Ma la serie presenta molte altre caratteristiche interessanti! Pur ottemperando agli obblighi normativi, HD Hyundai si è sforzata di garantire un livello di soddisfazione della clientela rivoluzionario, garantendo le massime prestazioni e produttività, una migliore sicurezza, maggiore convenienza e una gestione potenziata del tempo di attività.

Dotato di potenza sbalorditiva associata a tecnologie accuratamente selezionate per garantire efficienza ed economia, questo versatile caricatore apre un mondo di nuove possibilità. È arrivato il momento di provare l'Effetto HD Hyundai!





# ENTRA IN UN MONDO DOVE TUTTO È POSSIBILE



## Produttività

- Impianto idraulico sensibile al carico
- Sistema di controllo pesatura accurato
- Pedale Eco (optional)
- Indicatore Eco
- Fattore di riempimento benna ottimizzato
- Modalità operative variabili

## Durabilità/Sicurezza

- Luci LED (optional)
- Dischi del freno Sinter
- Vano motore a tenuta stagna
- Tubazioni flessibili di qualità superiore
- Arresto automatico del motore
- Sistema di post-trattamento affidabile
- Sistema di telecamera AAVM (optional)
- Radar di rilevamento sul lato posteriore (optional)

## Comfort

- Cabina spaziosa e insonorizzata
- Monitor touchscreen da 7"
- Sistema controllo traslazione (optional)
- Sedile con sospensione pneumatica e riscaldato (optional)
- Bracciolo con leva di comando completamente regolabile
- Sterzo a joystick (optional)
- Aria condizionata efficiente

## Facilità di manutenzione

- Cofano del motore interamente apribile
- Intervalli di servizio estesi
- Punti di accesso centralizzati
- Radiatori raggruppati verticalmente
- Ventola reversibile

# TECNOLOGIE CUCITE SU MISURA PER INCREMENTARE LA PRODUTTIVITÀ

L'affidabile motore Cummins B6.7 Stage V di HL940A eroga la potenza necessaria per affrontare il lavoro heavy-duty in condizioni estreme. Le grandi prestazioni a basso regime sono integrate da una serie di tecnologie che aumentano l'efficienza del carburante e riducono al minimo le emissioni nocive.

Sono stati aggiunti sistemi operativi accurati che permettono di sfruttare al massimo le sbalorditive prestazioni della macchina. La tecnologia di pesatura sviluppata in proprio da HD Hyundai è integrata come standard. Funzioni integrative di controllo, monitoraggio e manutenzione aiutano a ottimizzare prestazioni e produttività ogni giorno, su qualsiasi sito di lavoro.



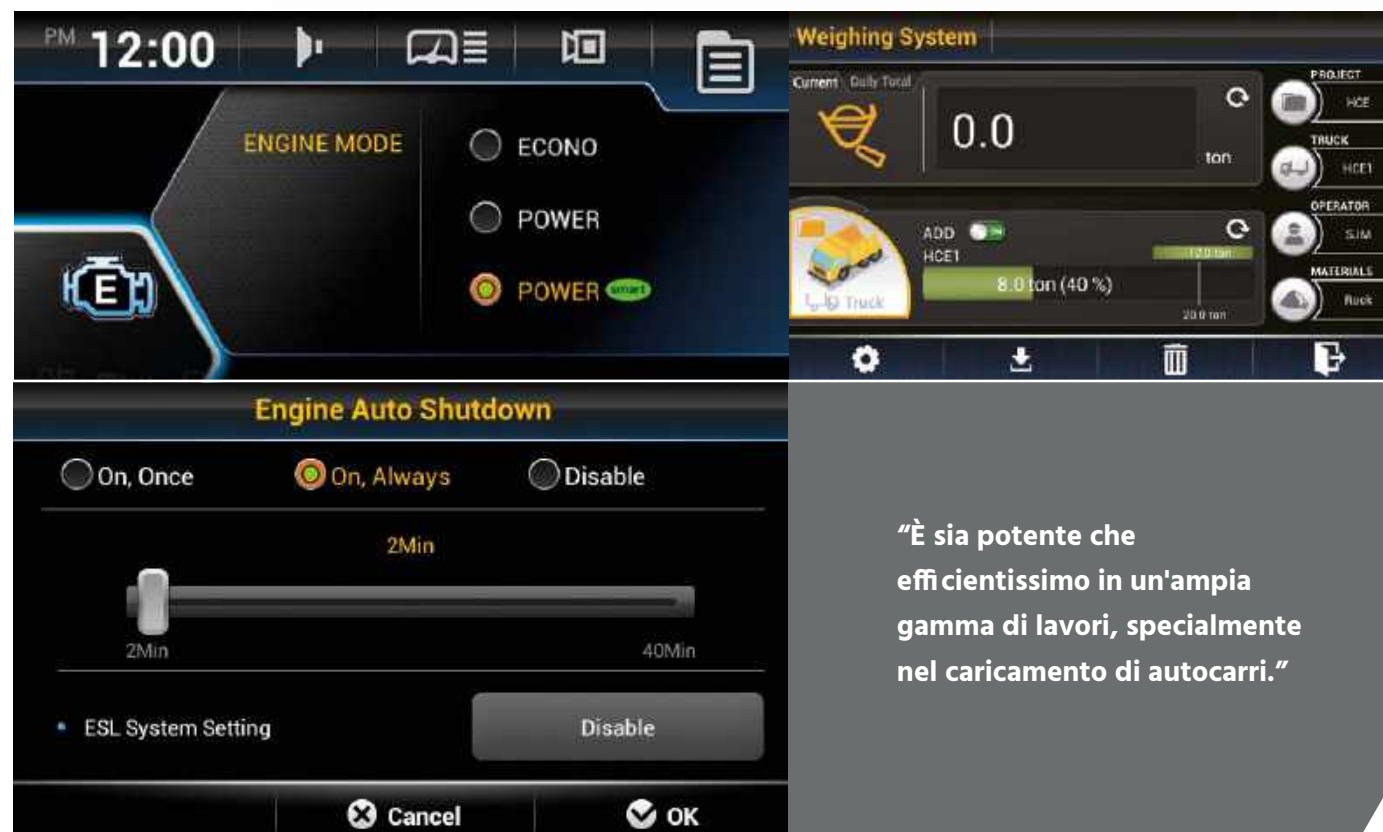
Il **leveraggio parallelo a barra Z** recentemente sviluppato garantisce una funzione perfetta nel sollevamento verticale con elevate forze inclinate.

Come tutte le macchine targate Serie A, HL940A è dotato del nostro **sistema di post-trattamento dello scarico tutto in uno** che, oltre a tagliare emissioni e costi di esercizio, migliora l'affidabilità e la facilità di manutenzione. Tecnologie ad alte prestazioni garantiscono l'adempimento degli standard ambientali senza la necessità di un sistema EGR (ricircolo dei gas di scarico) con conseguente riduzione delle esigenze di manutenzione e senza alcun impatto sull'elevata capacità lavorativa del motore.



La **modalità Potenza intelligente** riduce il consumo di carburante adattando il regime motore nei lavori gravosi come quelli di scavo. La funzione fa risparmiare carburante preservando le stesse prestazioni della modalità Potenza mediante il bilanciamento di forza di trazione e forza di strappo.

Per tagliare il consumo di carburante ed evitare emissioni inutili, quest'opzione assicura lo **spegnimento automatico del motore quando la macchina è a riposo**.

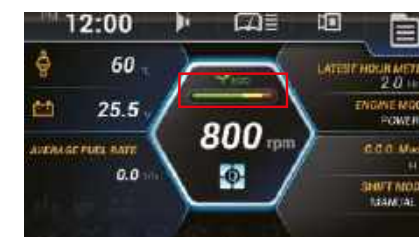


“È sia potente che efficientissimo in un'ampia gamma di lavori, specialmente nel caricamento di autocarri.”

Il **sistema di pesatura cumulativa automatico/manuale** ad alta precisione aiuta a gestire la produzione più efficientemente in qualsiasi ambiente di lavoro. Per la massima precisione, sul monitor sono visualizzate icone di errori di pesatura e un indicatore di peso a due colori.

L'**Indicatore Eco** aiuta ad operare in economia con la visualizzazione di parametri quali la coppia motore e l'efficienza di carburante.

Un **Pedale Eco** consente di adattare agevolmente la potenza erogata nell'intervallo ottimale di consumo carburante.





# UNA CABINA PROGETTATA INTORNO ALL'OPERATORE

La cabina di HL940A è stata progettata come un ambiente produttivo, senza stress, adattato perfettamente ad ogni operatore. Accogliente e spaziosa, è dotata di tecnologia di riduzione del rumore e delle vibrazioni allo stato dell'arte, con un livello sonoro di appena 68 dB - uno dei più bassi in questa categoria di macchine. L'aria condizionata massimizza le prestazioni di riscaldamento e raffreddamento mediante l'ottimizzazione del flusso d'aria. Il sedile è ampio, lussuoso, con tutti i comandi a portata di mano. Monitoraggio semplificato della macchina, comunicazione e intrattenimento sono supportati da una serie di tecnologie in dotazione alla macchina. Sicurezza in sé e serenità favorite dalla progettazione di ogni elemento nei minimi dettagli permettono di provare di persona l'Effetto HD Hyundai.

"Il sedile regolabile e la collocazione intelligente di tutti i comandi rendono questa macchina incredibilmente facile da azionare. Posso lavorare incessantemente per ore e ore senza stancarmi."



Il sistema Miracast basato sul Wi-Fi dello smartphone dell'operatore consente di usare varie funzioni dello smartphone sullo schermo, fra l'altro navigazione cartografica e sul web, riproduzione di musica e video.



HL940A ha un **sedile grande e confortevole** dotato di **poggiatesta e braccioli completamente regolabili**. L'integrazione delle leve di comando attrezzi nei braccioli aumenta lo spazio in cabina e assicura maggior comfort nel comando della macchina. La sospensione pneumatica del sedile e il riscaldamento sono offerti come optional.

La **plancia strumenti** è ottimizzata per fornire accesso rapido e semplice alle informazioni sullo stato della macchina durante il lavoro. Integra un **monitor touchscreen** da sette pollici dall'eccellente visibilità e una funzione ausiliaria audio per ulteriore comodità.

Un **sistema di controllo traslazione** con accumulatore a pistone è disponibile come optional. Il sistema riduce il beccheggio del corpo del caricatore gommato e della benna con vantaggi in termini di stabilità e comfort negli spostamenti e riduzione dei versamenti di materiale.

Il **sistema Infotainment** comprende una radio, tecnologia Bluetooth integrata e un microfono incorporato per una gestione sicura hands-free delle chiamate durante il turno di lavoro.



# OTTIMIZZAZIONE DEI TEMPI DI LAVORO PER SALVAGUARDARE I PROPRI PROFITTI

Sapere che l'investimento fatto oggi garantirà profitti a lungo termine è essenziale per chiunque voglia tutelare la propria attività. Ecco perché progettazione, produzione, controllo qualità e qualsiasi altro aspetto nello sviluppo di HL940A sono stati realizzati all'insegna dell'affidabilità.

Telaio e attrezzi sono costruiti per garantire la massima resistenza, mentre tutti i sistemi operativi sono ottimizzati per la tenuta e rigorosamente collaudati su svariati siti di lavoro. Il risultato è una macchina forte, durevole, con tempo di inoperatività per riparazioni e manutenzione ridotto al minimo, che permette di rispettare i programmi e tutelare i profitti.



◀ **Tubi flessibili di qualità superiore** con resistenza straordinaria a calore e pressione garantiscono la massima durevolezza anche in condizioni gravose.



◀ HL940A è dotato di un affidabile **radiatore ad aria del tipo ad alette a nucleo ampio** che previene il calo di prestazioni derivante dalla contaminazione. È anche dotato di una **ventola reversibile** per eliminare polvere e detriti. Per prolungare ulteriormente l'intervallo di sostituzione, è offerto come optional un pre-depuratore del turbocompressore.



◀ Il **durevole sistema di post-trattamento** è protetto da un robusto sistema di supporto e di assorbimento degli urti. Il sistema previene i guasti causati da urti e vibrazioni durante l'esercizio.



◀ Il tempo di operatività al lavoro è stato aumentato con conseguente riduzione dei costi di manutenzione, oltre che con l'aggiunta di un sistema di ingrassaggio automatico optional, mediante il prolungamento a 500 ore dell'intervallo di servizio di manutenzione standard per olio e filtro.







# MANUTENZIONE SEMPLIFICATA PER UN UTILIZZO SENZA PROBLEMI

La serenità derivante da una manutenzione rapida, senza sforzo, è parte integrante dell'Effetto HD Hyundai. HL940A è progettato per agevolare al massimo la manutenzione. Il cofano motore ad azionamento elettrico può essere aperto completamente e fornire accesso semplificato per operazioni di pulizia e di routine, mentre i punti di assistenza per motore e impianti idraulici sono ubicati in un'unica area facilmente raggiungibile. Tutti i componenti e i materiali sono stati accuratamente selezionati per garantire una vita utile prolungata e senza problemi.

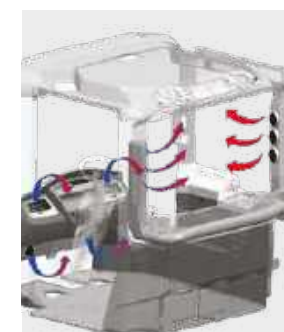
"Quando ogni cosa  
è semplice e facilmente  
raggiungibile,  
le operazioni  
di manutenzione sono  
un vero piacere!"



I **dischi freno** sono prodotti in materiale sinterizzato durevole che contrasta lo sviluppo di calore e l'insorgenza di vibrazioni. Prolungano la vita utile dei freni e hanno un disegno che facilita le operazioni di manutenzione.



Per accedere agevolmente al vano motore a tenuta stagna e al vano di raffreddamento, il **cofano motore ribaltabile all'indietro può essere aperto completamente ed elettricamente**. Il vano motore è progettato per prevenire il rischio di incendi causati dall'afflusso di materiale estraneo.



L'**impianto dell'aria condizionata** è installato sul lato destro della cabina da dove può essere comodamente raggiunto per le operazioni di manutenzione e la sostituzione del filtro. Integra un filtro interno ad alta capacità e il materiale di filtraggio è stato scelto con cura per garantire le migliori prestazioni.

# TECNOLOGIE CONCENTRATE PER OTTENERE I RISULTATI DESIDERATI

I caricatori gommati HD Hyundai Serie A sono progettati per assicurare condizioni migliori agli operatori, un'esperienza di lavoro eccelsa. Ogni dettaglio è stato attentamente perfezionato per soddisfare le esigenze sul campo, compresa una migliore sicurezza e comfort, produttività aumentata, tempo di operatività massimizzato e manutenzione agevolata. Tutto ciò fa parte dell'Effetto HD Hyundai.

Scoprite di più su [hyundai-ce.eu](http://hyundai-ce.eu)



## SPECIFICHE

MOTORE	
Produttore / Modello	CUMMINS B 6.7 / UE Stage V
Tipo	Motore diesel dotato di turbocompressore e intercooler
Sistema di post-trattamento	DOC, DPF, SCR, VGT
Potenza lorda (SAE J1995)	156 CV (116 kW) a 2.200 giri/min
Potenza netta (SAE J1349)	154 CV (115 kW) a 2.200 giri/min
Potenza massima	165 CV (123 kW) a 1.800 giri/min
Coppia lorda di picco (SAE J1995)	746 N·m (550 lb·ft) a 1.300 giri/min
Cilindrata	6.700 cc (483 cu in)
- La potenza netta indicata è disponibile per il volano quando il motore è dotato di una ventola, di un alternatore, di un depuratore aria e di un dispositivo di post-trattamento. - La potenza lorda indicata è ottenuta con la ventola alla velocità massima.	

CAMBIO		
Del tipo a convertitore di coppia*		A 3 elementi, stadio singolo, fase singola
Pneumatici		20.5 R25, ★, L3
* Cambio marce completamente automatico, del tipo a contralbero con cambio morbido in gamma e direzione. Convertitore di coppia perfettamente adattato a motore e cambio per una capacità di funzionamento ottimale.		
Velocità di traslazione		Cambio a 4 velocità
In avanti	Prima	7.0 (4.3)
	Seconda	12.8 (7.9)
	Terza	25.2 (15.6)
	Quarta	40.0 (24.9)
Retromarcia	Prima	7.4 (4.6)
	Seconda	13.5 (8.4)
	Terza	26.5 (16.5)

\* Cambio marce completamente automatico, del tipo a contralbero con cambio morbido in gamma e direzione. Convertitore di coppia perfettamente adattato a motore e cambio per una capacità di funzionamento ottimale.

ASSI	
Sistema di trasmissione	Sistema di trasmissione integrale
Incastellatura di supporto	Asse anteriore rigido e asse posteriore oscillante
Oscillazione asse posteriore	Oscillazione ±11° del perno centrale-caricato
Riduzione al mozzo	Riduzione planetaria sul lato ruota
Differenziale	Convenzionale
Rapporto di riduzione	21,53

PANORAMICA			
Descrizione		HL940A	HL940A XT
Peso operativo		13.400 kg (29.540 lb)	13.860 kg (30.560 lb)
Capacità della benna	Traboccante	2,3 m³ (3,0 yd³)	2,3 m³ (3,0 yd³)
	Rasa	2,0 m³ (2,62 yd³)	2,0 m³ (2,62 yd³)
Forza di strappo-benna		11.800 kg (26.020 lb)	11.940 kg (26.320 lb)
Carico di ribaltamento	Posizione rettilinea	10.000 kg (22.050 lb)	8.150 kg (17.970 lb)
	Completamente sterzato	8.600 kg (18.960 lb)	7.050 kg (15.543 lb)

PNEUMATICI	
Tipo	Pneumatici per caricatori tubeless
Standard	20.5 R25, L3★
Optional	20.5-25, 16PR, L3
	20.5-25, 20PR, L5 20.5 R25, XHA2

FRENI	
Freni di servizio	Sistema asse per asse indipendente, azionato idraulicamente, con freni a disco bagnati che agiscono su tutte e 4 le ruote. Freno velocità ruote autoregolante.
Freno di stazionamento	Freno a distacco idraulico, applicato a molla
Freno di emergenza	In caso di abbassamento della pressione olio freni, la spia di segnalazione avverte l'operatore e il freno di stazionamento viene applicato automaticamente.

IMPIANTO IDRAULICO		
Tipo	Impianto idraulico sensibile al carico	
Pompa	Pompa a pistone a portata variabile, 149 l/min	
Valvola di controllo	A 2 bobine (benna, braccio) A 3 bobine (benna, braccio, ausiliari)	
Pressione dell'impianto	280 bar	
Circuito di sollevamento	La valvola ha quattro funzioni: sollevamento, mantenimento, abbassamento e flottaggio. Può regolare il kick-out automatico dalla posizione orizzontale al sollevamento massimo.	
Circuito di inclinazione	La valvola ha tre funzioni: inclinazione all'indietro, mantenimento e scarico. Può regolare il posizionatore benna automatico all'angolo di carico desiderato.	
Cilindro	Tipo: a doppia azione	
	N. di cilindri-alesaggio x corsa	
	Sollevamento	2-110 × 738 mm (4,3" × 29")
	HL960A inclinazione	125 × 560 mm (4,9" × 1' 10")
	HL960AXT inclinazione	125 × 580 mm (4,9" × 1' 11")
Tempo di ciclo	Sollevamento: 5,5 sec., scarico: 1,1 sec. Abbassamento: 3,0 sec., totale 9,6 sec.	

\* HD Hyundai Bio Hydraulic Oil (HBHO) disponibile

SISTEMA DI STERZO		
Tipo	Sterzo articolato idrostatico sensibile al carico	
Pompa	Pompa a pistone a portata variabile, 149 l/min	
Pressione dell'impianto	210 bar	
Cilindro	A doppia azione	2-65 × 429 mm (2,5" × 16,9")
Angolo di sterzata	40° sia per l'angolo di destra che di sinistra	

\* HD Hyundai Bio Hydraulic Oil (HBHO) disponibile.

CAPACITÀ DI RIEMPIMENTO DI SERVIZIO		
UNITÀ	l	US gal
Serbatoio carburante	220,0	58
Serbatoio DEF	30,0	7,9
Impianto di raffreddamento	37,0	9,8
Basamento	18,0	4,8
Cambio	34,7	9,2
Asse anteriore	23,0	6,1
Asse posteriore	23,0	6,1
Serbatoio idraulico	90,0	23,8
Impianto idraulico (incluso il serbatoio)	130,0	34,3

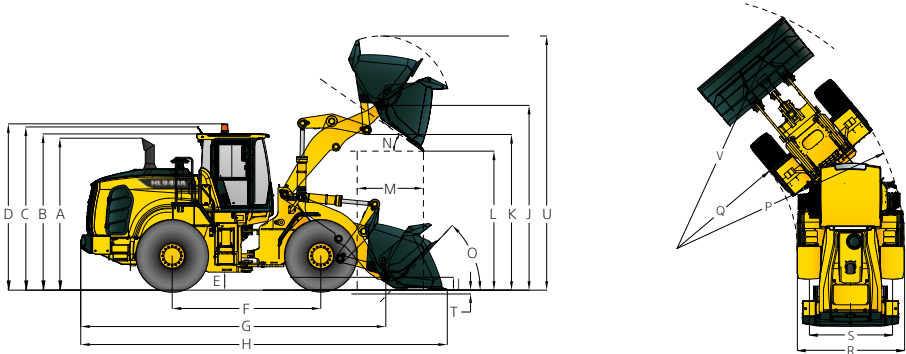
IMPIANTO ARIA CONDIZIONATA	
L'impianto dell'aria condizionata della macchina contiene gas fluorurato a effetto serra con il potenziale di riscaldamento globale del refrigerante R134a. (Potenziale di riscaldamento globale: 1430) L'impianto contiene 0,75 kg di refrigerante pari a 1,07 tonnellate CO <sub>2</sub> equivalenti. Per maggiori informazioni, fare riferimento al manuale.	



DIMENSIONI

DIMENSIONI

Tutte le dimensioni sono approssimative.



Descrizione	HL940A		HL940AXT	
	mm	ft in	mm	ft in
A Altezza fino alla sommità del tubo di scarico	3.310	10' 10"	3.310	10' 10"
B Altezza fino alla sommità della cabina	3.300	10' 10"	3.300	10' 10"
C Altezza fino alla sommità dell'antenna Product Link	3.445	11' 4"	3.445	11' 4"
D Altezza fino alla sommità del girofaro	3.430	11' 3"	3.430	11' 3"
E Luce a terra	432	1' 5"	432	1' 5"
F Interasse	3.000	9' 10"	3.000	9' 10"
G Lunghezza totale (senza benna)	6.430	21' 1"	7.020	23'
H Lunghezza di trasporto (con benna in piano al suolo)	7.600	24' 11"	8.190	26' 10"
I Altezza perno cerniera in posizione di trasporto	430	1' 5"	600	2'
J Altezza perno cerniera con sollevamento massimo	3.820	12' 6"	4.425	14' 6"
K Distanza avambraccio di sollevamento con sollevamento massimo	3.235	10' 7"	3.840	12' 7"
L Distanza scarico con sollevamento massimo e scarico a 45°	2.765	9' 1"	3.370	11,1'
M Sbraccio con sollevamento massimo e scarico a 45°	1.095	3' 7"	1.090	3' 7"
N Angolo di scarico con sollevamento e scarico massimi (ai finecorsa)	48		47	
O Angolo di richiamo	Al suolo	42	42	
	In posizione trasporto	47	50	
P Cerchio di distanza (diametro) fino all'esterno dei pneumatici	10.910	35' 10"	10.910	35' 10"
Q Cerchio di distanza (diametro) fino all'interno dei pneumatici	5.910	19' 5"	5.910	19' 5"
R Larghezza attraverso i pneumatici (non caricati)	2.450	8'	2.450	8'
S Carreggiata	1.930	6' 4"	1.930	6' 4"

SPECIFICHE OPERATIVE CON LE BENNE				
Tipo connessione benna	Generica Pin On		Generica Hook On	Sollevamento alto modifica connessione
Tipo di bordo	Tagli imbullonati	Tagli imbullonati	Tagli imbullonati	
Capacità - nominale	2,3 m³ (3.0 yd³)	2,1 m³ (2.7 yd³)	2,3 m³ (3.0 yd³)	-
Capacità - nominale con fattore di riempimento 110%	2,5 m³ (3.3 yd³)	2,3 m³ (3.0 yd³)	2,5 m³ (3.3 yd³)	-
Larghezza	2.600 mm (8' 6" ft/in)	2.550 mm (8' 4" ft/in)	2.600 mm (8' 6" ft/in)	-
Distanza scarico con sollevamento massimo e scarico a 45°	2.765 mm (9' 1" ft/in)	2.795 mm (9' 2" ft/in)	2.640 mm (8' 8" ft/in)	+605 mm (+1' 12" ft/in)
Sbraccio con sollevamento massimo e scarico a 45°	1.095 mm (3' 7" ft/in)	1.065 mm (3' 6" ft/in)	1.220 mm (4' ft/in)	-5 mm (-0,2" ft/in)
Profondità di scavo	90 mm (3.5" ft/in)	90 mm (3.5" ft/in)	90 mm (3.5" ft/in)	+40 mm (+1.6" ft/in)
Lunghezza di trasporto (con benna)	7.600 mm (24' 11" ft/in)	7.560 mm (24' 10" ft/in)	7.775 mm (25' 6" ft/in)	+590 mm (+1' 11" ft/in)
Altezza totale con benna sollevata al massimo	5.185 mm (17' ft/in)	5.145 mm (16' 11" ft/in)	5.395 mm (17' 8" ft/in)	+605 mm (+1' 12" ft/in)
Cerchio di distanza caricatore con benna in posizione trasporto	12.180 mm (40' ft/in)	12.110 mm (39' 9" ft/in)	12.280 mm (40' 3" ft/in)	+570 mm (+1' 10" ft/in)
Carico di ribaltamento statico. Posizione rettilinea (senza deflessione dei pneumatici)	10.000 kg (22,050 lb)	10.100 kg (22,270 lb)	9.200 kg (20,280 lb)	-1.850 kg (-4,079 lb)
Carico di ribaltamento statico. Posizione articolata (senza deflessione dei pneumatici)	8.600 kg (18,960 lb)	8.700 kg (19,180 lb)	7.900 kg (17,420 lb)	-1.550 kg (-3,417 lb)
Forza di strappo	11.800 kg (26,020 lb)	12.230 kg (26,960 lb)	10.200 kg (22,490 lb)	+140 kg (+309 lb)
Peso operativo*	13.400 kg (29,540 lb)	13.360 kg (29,450 lb)	13.675 kg (30,150 lb)	+460 kg (+1,014 lb)

\* Tutte le dimensioni associate ad altezza e pneumatici sono con pneumatici standard 23.5 R25, L3.

DENSITÀ E SELEZIONE BENNA

DENSITÀ DEI MATERIALI DI LAVORO		
Materiale sciolto		Densità materiale [ton / m³]
Terreno / argilla		1,5 ~ 1,7
Sabbia e ghiaia		1,5 ~ 1,7
Aggregato	25 ~ 76 mm (da 1 a 3 in)	1,6 ~ 1,7
	19 mm (0,75 in) e più	1,8

HL940A SCHEMA SELEZIONE BENNA															
Avambraccio sollevamento standard - benna generica															
Tipo	m³ (yd³)	Densità materiale [ton / m³]													
		1,1	1,2	1,3	1,4	1,5	1,6	1,7	1,8	1,9	2,0	2,1	2,2	2,3	2,4
Taglio	2,3 (3,0)	2,6 m³ (3,4 yd³)									2,2 m³ (2,9 yd³)				
Taglio	2,1 (2,7)	2,4 m³ (3,1 yd³)											2,0 m³ (2,6 yd³)		
Taglio Q/C	2,3 (3,0)	2,6 m³ (3,4 yd³)									2,2 m³ (2,9 yd³)				
Avambraccio sollevamento alto (XT) - generica															
Tipo	m³ (yd³)	Densità materiale [ton / m³]													
		1,1	1,2	1,3	1,4	1,5	1,6	1,7	1,8	1,9	2,0	2,1	2,2	2,3	2,4
Taglio	2,3 (3,0)	2,6 m³ (3,4 yd³)						2,2 m³ (2,9 yd³)							
Taglio	2,1 (2,7)	2,4 m³ (3,1 yd³)								2,0 m³ (2,6 yd³)					
Taglio Q/C	2,3 (3,0)	2,6 m³ (3,4 yd³)					2,2 m³ (2,9 yd³)								



MODIFICA DELLE SPECIFICHE OPERATIVE - PNEUMATICI				
Pneumatici		20.5-25 16PR L5(LT05)	20.5 R25 XHA(LT25)	20.5-25 16PR L3(LT53)
Peso operativo (kg)	kg	+440	-52	-108
	lb	+970	-115	-238
Carico di ribaltamento statico. Posizione rettilinea (Senza deflessione dei pneumatici)	kg	+300 (+245)	-35 (-30)	-75 (-60)
	lb	+661 (+540)	-77 (-66)	-165 (-132)
Carico di ribaltamento statico. Posizione articolata (Senza deflessione dei pneumatici)	kg	+260 (+210)	-30 (-25)	-65 (-50)
	lb	+573 (+463)	-66 (-55)	-143 (-110)
Modifiche altezza verticale	mm	+65	-7	-3
	ft/in	+3"	-0,3"	-0,1"
R. Larghezza attraverso i pneumatici (non caricati)	mm	+27	-6	-6
	ft/in	+1,1"	-0,2"	-0,2"
P. Cerchio di distanza (diametro) fino all'esterno dei pneumatici	mm	+27	-6	-6
	ft/in	+1"	-0,2"	-0,2"
Q. Cerchio di distanza (diametro) fino all'interno dei pneumatici	mm	-27	+6	+6
	ft/in	-1"	+0,2"	+0,2"

\* Modifiche delle dimensioni rispetto ai pneumatici 20.5R25, ★ , L3.







# HYUNDAI



HD Hyundai Construction Equipment Europe nv, Hyundailaan 4,  
3980 Tessenderlo, Belgio. Tel.: (32) 14-56-2200 Fax: (32) 14-59-3405

Le specifiche e il design sono soggetti a modifica senza preavviso.  
Le immagini dei prodotti HD Hyundai Construction Equipment Europe  
possono mostrare equipaggiamenti non di serie.

## PRONTO A CAMBIARE IL TUO MONDO?

Contatta il tuo concessionario HD Hyundai.  
[hyundai-ce.eu/it-it/localizzatore-concessionari](http://hyundai-ce.eu/it-it/localizzatore-concessionari)