

R 914 Compact Litronic

LIEBHERR

Escavatore cingolato



Generazione
6

Motore
90 kW / 122 CV
Livello V

Peso operativo
14.900 – 17.850 kg

Capacità benna rovescia
0,32 – 0,80 m³

Vivere il progresso

R 914 Compact

Manutenzione

- Concetto di manutenzione con elementi accessibili da terra
- Livello e riempimento di olio motore accessibili da terra
- Valvola d'intercettazione standard sull'uscita del serbatoio idraulico

Compattezza notevole

- Raggio di rotazione ridotto 1,55 m per maggiore sicurezza e flessibilità nei cantieri
- Macchina ideale per i cantieri stretti, quali lavori in contesti urbani o boschivi

Sicurezza

- Visibilità panoramica completamente libera e telecamera posteriore e laterale destra per una maggiore sicurezza
- Console sollevabile per un accesso facile e sicuro alla cabina
- Struttura cabina con certificazione ROPS: antiribaltamento
- Ampia uscita di emergenza attraverso il vetro posteriore, indipendentemente dalla configurazione della macchina
- Finestrino laterale destro e parabrezza tinteggiati e in vetro stratificato





Attrezzature

- Ampia scelta di tipi e di lunghezze delle attrezzature
- Longevità dei componenti e maggiore produttività grazie al dispositivo di lubrificazione centralizzato automatico
- Dispositivo di sicurezza contro la rottura dei tubi sui cilindri di sollevamento e cilindro del bilanciere
- Ampia scelta di utensili e denti per tutte le applicazioni

Motore

- Nuovo motore conforme alla norma europea Livello V
- Regime al minimo e arresto motore automatico dopo regime del minimo

Comfort

- Ambiente di lavoro climatizzato e spazioso
- Sedile ammortizzato con smorzamento verticale e orizzontale
- Display touch screen 7" ad alta risoluzione e di facile utilizzo
- Vetro anteriore completamente apribile

Carro

- Carro a forma di X affidabile e robusto, facile da fissare grazie agli occhielli integrati
- Semplicità di manutenzione
- Disponibili diverse lama di livellamento
- Pattini in gomma opzionali per applicazioni urbane
- Possibilità di ancorare la macchina con la lama
- Rulli lubrificati a vita

Dati tecnici



Motore

Potenza secondo norme ISO 9249	90 kW (122 CV) a 1.800 giri/min.
Modello	Deutz TCD3.6L4
Versione	4 cilindri in linea
Alesaggio	98 mm
Corsa	120 mm
Cilindrata	3,6 l
Principio di funzionamento	4 tempi diesel Sistema di iniezione Common-Rail Turbo intercooler Ottimizzato nelle emissioni
Post-trattamento dei gas di scarico	Livello V DOC + DPF + SCR Deutz
Filtro aria aspirazione	Filtro aria a secco con prefiltro, elemento principale ed elemento di sicurezza
Capacità serbatoio carburante	175 l
Capacità serbatoio urea	20 l
Impianto elettrico	
Tensione di esercizio	24 V
Batterie	2 x 135 Ah / 12 V
Alternatore	Corrente trifase 28 V / 80 A
Dispositivo automatico per regime al minimo	Controllato da sensori



Sistema di raffreddamento

Motore	Raffreddato ad acqua Impianto di raffreddamento compatto, composto da unità di raffreddamento per acqua e olio idraulico, aria di alimentazione con ventola a regolazione termostatica a variazione continua, ventole per la pulizia del radiatore completamente ripiegabili
---------------	---



Comandi

Distribuzione energia	Mediante distributore con valvole di sicurezza integrate, azionamento simultaneo e indipendente di carro, rotazione e attrezzatura di lavoro
Azionamento	
Attrezzatura e rotazione	Con servocomando idraulico e leve di comando ad azione proporzionale
Carro	Mediante pedali ad azione elettroproporzionale per trasmissione
Funzioni supplementari	Mediante interruttore o pedale ad azione elettroproporzionale
Comando proporzionale	Permette di comandare l'attrezzatura proporzionalmente al movimento del joystick



Impianto idraulico

Pompa idraulica	Pompa Liebherr a portata variabile e pistoni assiali
Per attrezzatura e carro	300 l/min.
Portata max.	350 bar
Pressione di esercizio max.	
Regolazione e azionamento pompa	Sistema Liebherr-Synchron-Comfort (LSC) con regolatore elettronico di carico, taglio di pressione, regolazione della portata in funzione dell'esigenza, priorità circuito di rotazione e regolazione coppia
Capacità serbatoio idraulico	100 l
Capacità sistema idraulico	max. 230 l
Filtraggio	1 filtro ritorno con filtrazione a 5 µm
Selettore MODALITA'	Adeguamento della potenza motore e della potenza idraulica alle condizioni d'impiego mediante un pulsante. Ad es. per un lavoro particolarmente ecologico ed economico oppure per max. prestazioni di scavo ed impieghi gravosi
S (Sensitive)	Modalità per lavori di precisione oppure per il sollevamento di carichi
E (Eco)	Modalità per lavori particolarmente economici ed a basso impatto ambientale
P (Power)	Modalità per maggiori prestazioni con consumi ridotti di carburante
Regolazione regime e potenza	Regolazione continua della potenza idraulica e della potenza motore
Opzione	Tool Control: possibilità di memorizzare valori di portata e pressione fino a 20 attrezzature



Rotazione

Motore	Motore Liebherr a pistoni assiali con valvola freno integrata e regolazione della coppia
Ralla	Ralla di rotazione Liebherr, a dentatura interna, a tenuta stagna
Numero di giri torretta	Da 0 a 10,0 giri/min. con variazione continua
Momento di rotazione	51 kNm
Freno di stazionamento	A dischi multipli a bagno d'olio (ad azione negativa)

Cabina

Cabina	Struttura di sicurezza ROPS della cabina (struttura di protezione antiribaltamento) con vetri frontali singoli o con vetro superiore scorrevole a soffitto, fari di lavoro integrati nel tetto, portiera con finestrini scorrevoli (apribile da entrambi i lati), ampie possibilità di appoggio e vani portaoggetti, in grado di assorbire le vibrazioni, isolamento acustico, vetro di sicurezza stratificato colorato, tendine separate per parabrezza e vetro sul tettuccio
Sedile Standard	Sedile operatore a sospensione pneumatica con braccioli regolabili, poggiatesta, cintura di sicurezza addominale, riscaldamento sedile, regolazione manuale in base al peso, regolazione inclinazione e altezza cuscino e supporto lombare meccanico
Sedile Comfort (optional)	Opzioni supplementari rispetto al sedile "Standard": sospensione orizzontale bloccabile, regolazione automatica in base al peso, regolazione rigidità ammortizzatori, supporto lombare pneumatico e climatizzazione passiva sedile con carbone attivo
Sedile Premium (optional)	Opzioni supplementari rispetto al sedile "Comfort": regolazione elettronica attiva in base al peso (regolazione automatica), sospensione pneumatica a bassa frequenza e climatizzazione attiva sedile con carbone attivo e ventilatore
Braccioli	Consolle regolabili con il sedile, consolle laterale sinistra reclinabile
Monitoraggio	Grande unità di comando intuitiva ad alta risoluzione touch screen, svariate possibilità di controllo e monitoraggio, ad esempio regolazione della climatizzazione, consumo carburante, parametri macchina e attrezzatura
Climatizzazione	Automatica. Funzioni: ventilazione, sbrinamento e deumidificazione. Regolazione del flusso d'aria tramite menu. I filtri del sistema di ricircolazione e raffreddamento dell'aria sono accessibili da terra e facilmente sostituibili. Climatizzazione concepita per temperature esterne estreme, sensori per irradiazione solare in base a temperature L'impianto di condizionamento contiene gas fluorurati a effetto serra
Refrigerante	R134a
Potenziale di riscaldamento globale	1.430
Quantità a 25 °C*	1.260 g
CO ₂ equivalente	1,80 t
Emissione di vibrazioni**	
Vibrazioni mano / braccio	< 2,5 m/s ² , conformemente a ISO 5349-1:2001
Corpo intero	< 0,5 m/s ²
Tolleranza	Conformemente norma EN 12096:1997
Emissioni sonore	
ISO 6396	70 dB(A) = L _{PA} (nella cabina secondo)
2000/14/CE	100 dB(A) = L _{WA} (esterna secondo)

* Valido per le macchine standard con o senza sopraelevazione della cabina

** Per la valutazione del rischio secondo 2002/44/CE vedi ISO/TR 25398:2006

Carro

Motore	Riduttore planetario compatto Liebherr con motore Liebherr a pistoncini assiali su ciascun lato del carro
Riduttore	Riduttore planetario compatto Liebherr
Velocità massima di traslazione	3,1 km/h standard 6,8 km/h veloce
Forza di trazione alla catena	154 kN
Cingoli	B4, senza manutenzione
Rulli di rotolamento / Rulli portanti	8 / 2
Catenarie	A tenuta, lubrificate
Pattini	A 3 nervature
Freno di stazionamento	A dischi multipli a bagno d'olio (ad azione negativa)
Valvole del freno	Integrate nel motore idraulico
Occhiello	Integrati

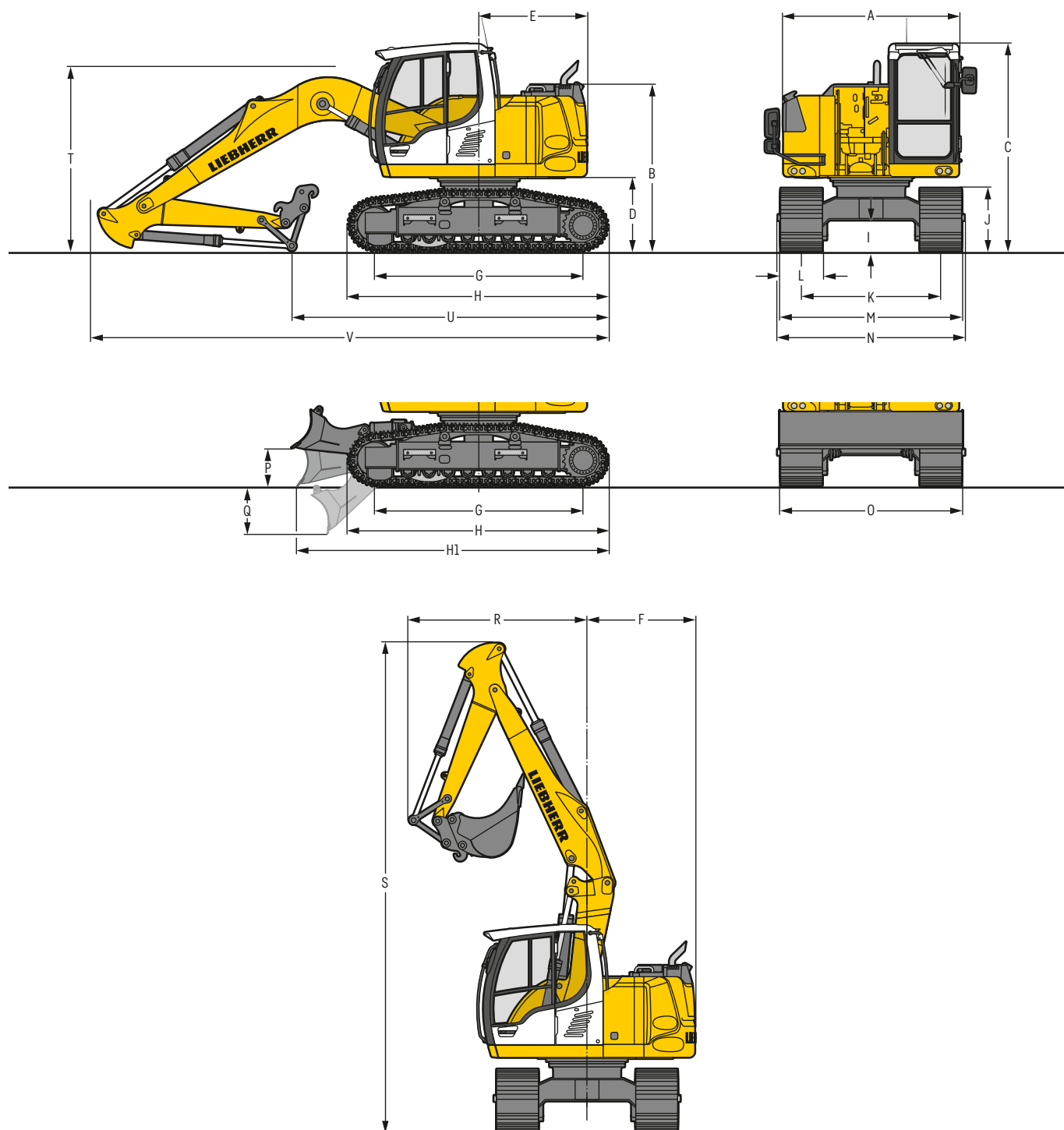
Attrezzatura

Versione	Lamiere di acciaio ad alta resistenza nei punti ad elevata sollecitazione per soddisfare le esigenze più impegnative. Supporti completi e stabili per attrezzatura e cilindri
Cilindri idraulici	Cilindri Liebherr dotati di un sistema speciale di guarnizioni con guide
Snodi	A tenuta stagna e con poca manutenzione

Macchina completa

Lubrificazione	Impianto di lubrificazione centralizzata Liebherr per torretta e attrezzatura, automatico
-----------------------	---

Dimensioni



		S	mm	S mit Schild	mm
A	Larghezza torretta		2.525		2.525
B	Altezza torretta		2.395		2.395
C	Altezza cabina		2.980		2.980
D	Altezza libera da terra del contrappeso		1.050		1.050
E	Lunghezza posteriore		1.550		1.550
F	Raggio di rotazione posteriore		1.550		1.550
G	Interasse		3.000		3.000
H	Lunghezza del carro		3.730		3.730
H1	Lunghezza del carro con lama		-		4.555
I	Altezza libera da terra del carro		450		450
J	Altezza catena		905		905
K	Carreggiata		2.000		2.000
L	Larghezza pattini	500 600 700		500 600 700	
M	Larghezza su catene	2.500 2.600 2.700		2.500 2.600 2.700	
N	Larghezza sui gradini	2.480 2.480 2.680*		2.480 2.480 2.680*	
O	Larghezza lama		-	2.500 2.600	2.700
P	Altezza max. lama		-		550
Q	Profondità max. lama		-		690

* larghezza con scalino rimovibile

		Lunghezza del bilanciante m	Braccio monolitico 4,60 m con attacco rapido mm	Posizionatore idraulico 4,85 m con attacco rapido mm	Braccio monolitico 4,30 m con deporté con attacco rapido mm	Braccio posizionatore idraulico 4,90 m con deporté con attacco rapido mm
R	Raggio di rotazione anteriore	2,05	2.400	2.550	2.400	2.950
		2,25	2.200	2.450	2.200	2.800
		2,45	2.050	2.300	2.050	2.700
		2,65	2.050	2.150	2.700	2.550
S	Altezza con braccio sollevato		6.800	7.050	6.600	7.050
T	Altezza del braccio	2,05	2.650	2.700	2.450	2.700
		2,25	2.700	2.750	2.450	2.750
		2,45	2.700	2.800	2.450	2.800
		2,65	2.750	2.850	2.500	2.850
U	Lunghezza sul terreno	2,05	4.550	5.100	6.550	5.000
		2,25	4.400	4.950	6.350	4.850
		2,45	4.200	4.800	6.200	4.700
		2,65	4.000	4.650	6.050	4.550
V	Lunghezza totale	2,05	7.450	7.800	7.150	7.800
		2,25	7.450	7.800	7.150	7.800
		2,45	7.450	7.800	7.150	7.800
		2,65	7.450	7.800	7.150	7.800
	Benna		0,50 m ³	0,50 m ³	0,50 m ³	0,50 m ³

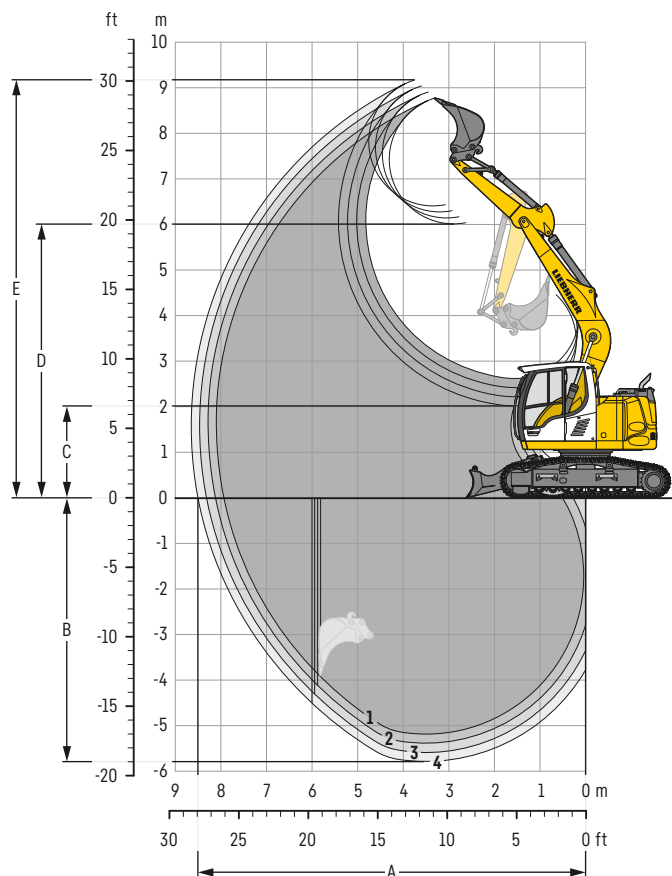
Dimensioni di trasporto

parti staccabili smontate

	Bilanciere m	Braccio monolitico 4,60 m mm	Posizionatore idraulico 4,85 m mm	Braccio monolitico 4,30 m con deporté mm	Braccio posizionatore idraulico 4,90 m con deporté mm
Larghezza pattini		500 600 700	500 600 700	500 600 700	500 600 700
Larghezza di trasporto		2.525 2.600 2.700	2.525 2.600 2.700	2.525 2.600 2.700	2.525 2.600 2.700
Lunghezza di trasporto	2,05	7.450	7.800	7.150	7.800
	2,25	7.450	7.800	7.150	7.800
	2,45	7.450	7.800	7.150	7.800
	2,65	7.450	7.800	7.150	7.800
Altezza di trasporto	2,05	2.980	2.980	2.980	2.980
	2,25	2.980	2.980	2.980	2.980
	2,45	2.980	2.980	2.980	2.980
	2,65	2.980	2.980	2.980	2.980

Attrezzatura con benna rovescia

con braccio monolitico di 4,60 m e contrappeso di 2,8 t



Diagrammi di scavo

con attacco rapido		1	2	3	4
Lunghezza del bilanciari	m	2,05	2,25	2,45	2,65
A Max. sbraccio a livello del terreno	m	7,95	8,15	8,30	8,50
B Max. profondità di scavo	m	5,20	5,40	5,60	5,80
C Min. altezza di lavoro	m	2,60	2,40	2,20	2,00
D Max. altezza di lavoro	m	6,05	6,15	6,30	6,40
E Max. altezza di scavo	m	8,75	8,90	9,05	9,15

Forze

senza attacco rapido		1	2	3	4
Max. forza di penetrazione (ISO 6015)	kN	70	66	62	59
Max. forza di strappo (ISO 6015)	kN	89	89	89	89
Max. forza di penetrazione (SAE J1179)	kN	68	64	60	57
Max. forza di strappo (SAE J1179)	kN	80	80	80	80

Peso operativo e pressione sul terreno

Il peso operativo include la macchina base con contrappeso di 2,8 t, braccio monolitico di 4,60 m, bilanciario di 2,25 m, attacco rapido SWA 33 e benna da 0,50 m³ (340 kg).

Carro		S			
Larghezza dei pattini	mm	500	600	700	900
Peso	kg	14.900	15.100	15.350	15.750
Pressione sul terreno	kg/cm ²	0,46	0,39	0,34	0,27

Carro		S con lama			
Larghezza dei pattini	mm	500	600	700	900
Peso	kg	16.100	16.300	16.550	16.950
Pressione sul terreno	kg/cm ²	0,49	0,42	0,36	0,29

Benna rovescia Sicurezza riguardo alla stabilità (75 % del carico di ribaltamento statico calcolato secondo ISO 10567*)

	Larghezza di taglio mm	Capacità ISO 7451 m³	Peso ³⁾ kg	Peso ⁴⁾ kg	Carro S (con pattini di 600 mm)								Carro S avec lame (con pattini di 600 mm)							
					Lunghezza del bilanciere (m)								Lunghezza del bilanciere (m)							
					senza attacco rapido				con attacco rapido				senza attacco rapido				con attacco rapido			
					2,05	2,25	2,45	2,65	2,05	2,25	2,45	2,65	2,05	2,25	2,45	2,65	2,05	2,25	2,45	2,65
STD ¹⁾	500	0,32	230	250	▲	▲	▲	▲	▲	▲	▲	▲	▲	▲	▲	▲	▲	▲	▲	▲
	550	0,29	250	260	▲	▲	▲	▲	▲	▲	▲	▲	▲	▲	▲	▲	▲	▲	▲	▲
	650	0,36	270	290	▲	▲	▲	▲	▲	▲	▲	▲	▲	▲	▲	▲	▲	▲	▲	▲
	850	0,50	320	340	▲	▲	▲	▲	▲	▲	▲	▲	▲	▲	▲	▲	▲	▲	▲	▲
	1.050	0,65	360	380	▲	▲	▲	▲	▲	▲	▲	■	▲	▲	▲	▲	▲	▲	▲	▲
HD ²⁾	1.250	0,80	420	430	■	■	▲	■	■	▲	▲	■	▲	▲	▲	■	▲	▲	■	■
	500	0,32	260	280	▲	▲	▲	▲	▲	▲	▲	▲	▲	▲	▲	▲	▲	▲	▲	▲
	550	0,29	280	290	▲	▲	▲	▲	▲	▲	▲	▲	▲	▲	▲	▲	▲	▲	▲	▲
	650	0,36	300	320	▲	▲	▲	▲	▲	▲	▲	▲	▲	▲	▲	▲	▲	▲	▲	▲
	850	0,50	360	380	▲	▲	▲	▲	▲	▲	▲	▲	▲	▲	▲	▲	▲	▲	▲	▲
	1.050	0,65	420	430	▲	▲	▲	▲	▲	▲	▲	■	▲	▲	▲	▲	▲	▲	▲	▲
	1.250	0,80	480	490	■	▲	▲	■	■	▲	■	△	▲	▲	■	■	▲	▲	■	■

* Valori con sbraccio massimo, a 360°, secondo norma ISO 10567

¹⁾ Benna standard con denti Uni 35-3

²⁾ Benna HD con denti Uni 35-3

³⁾ Benna per montaggio diretto

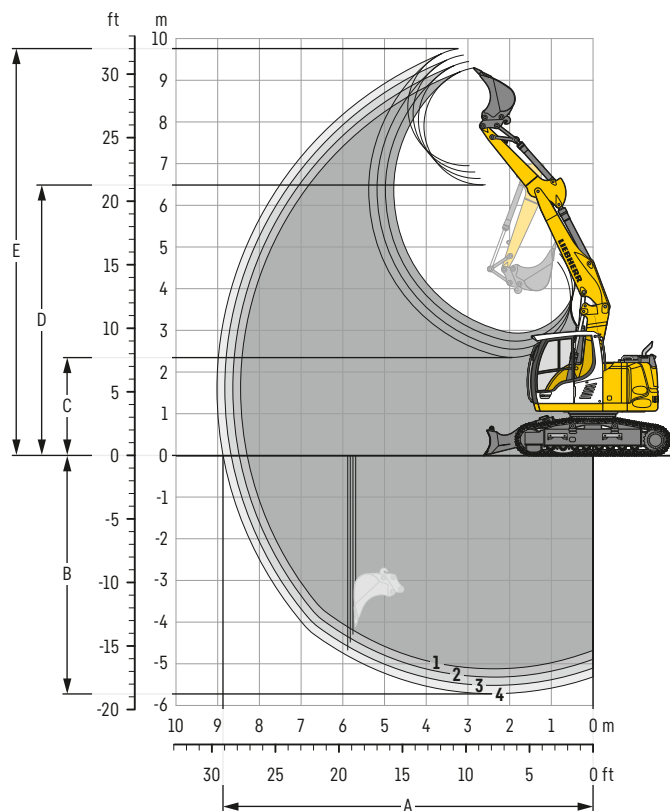
⁴⁾ Benna per montaggio su attacco rapido

Ulteriori benne disponibili su richiesta

Peso materiale max. ▲ = ≤ 2,0 t/m³, ■ = ≤ 1,8 t/m³, ▲ = ≤ 1,65 t/m³, ■ = ≤ 1,5 t/m³, △ = ≤ 1,2 t/m³

Attrezzatura con benna rovescia

con posizionatore idraulico di 4,85 m e contrappeso di 2,8 t



Diagrammi di scavo

con attacco rapido		1	2	3	4
Lunghezza del bilanciare	m	2,05	2,25	2,45	2,65
A Max. sbraccio a livello del terreno	m	8,30	8,50	8,70	8,90
B Max. profondità di scavo	m	5,10	5,30	5,50	5,70
C Min. altezza di lavoro	m	2,95	2,75	2,55	2,35
D Max. altezza di lavoro	m	6,50	6,65	6,80	6,95
E Max. altezza di scavo	m	9,30	9,45	9,60	9,75

Forze

senza attacco rapido		1	2	3	4
Max. forza di penetrazione (ISO 6015)	kN	70	66	62	59
Max. forza di strappo (ISO 6015)	kN	89	89	89	89
Max. forza di penetrazione (SAE J1179)	kN	68	64	60	57
Max. forza di strappo (SAE J1179)	kN	80	80	80	80

Peso operativo e pressione sul terreno

Il peso operativo include la macchina base con contrappeso di 2,8 t, posizionatore idraulico di 4,85 m, bilanciamento di 2,25 m, attacco rapido SWA 33 e benna da 0,50 m³ (340 kg).

Carro		S			
Larghezza dei pattini	mm	500	600	700	900
Peso	kg	15.250	15.450	15.700	16.100
Pressione sul terreno	kg/cm²	0,47	0,40	0,35	0,28

Carro		S con lama			
Larghezza dei pattini	mm	500	600	700	900
Peso	kg	16.450	16.650	16.900	17.300
Pressione sul terreno	kg/cm²	0,50	0,43	0,37	0,30

Benna rovescia Sicurezza riguardo alla stabilità (75 % del carico di ribaltamento statico calcolato secondo ISO 10567*)

	Larghezza di taglio mm	Capacità ISO 7451 m³	Peso ³⁾ kg	Peso ⁴⁾ kg	Carro S (con pattini di 600 mm)								Carro S avec lame (con pattini di 600 mm)							
					Lunghezza del bilanciere (m)								Lunghezza del bilanciere (m)							
					senza attacco rapido				con attacco rapido				senza attacco rapido				con attacco rapido			
					2,05	2,25	2,45	2,65	2,05	2,25	2,45	2,65	2,05	2,25	2,45	2,65	2,05	2,25	2,45	2,65
STD ¹⁾	500	0,32	230	250	▲	▲	▲	▲	▲	▲	▲	▲	▲	▲	▲	▲	▲	▲	▲	▲
	550	0,29	250	260	▲	▲	▲	▲	▲	▲	▲	▲	▲	▲	▲	▲	▲	▲	▲	▲
	650	0,36	270	290	▲	▲	▲	▲	▲	▲	▲	▲	▲	▲	▲	▲	▲	▲	▲	▲
	850	0,50	320	340	▲	▲	▲	▲	▲	▲	▲	▲	▲	▲	▲	▲	▲	▲	▲	▲
	1.050	0,65	360	380	▲	▲	■	■	▲	■	■	▲	▲	▲	▲	▲	▲	▲	▲	▲
HD ²⁾	1.250	0,80	420	430	▲	■	■	△	▲	■	△	△	▲	■	■	▲	■	■	▲	▲
	500	0,32	260	280	▲	▲	▲	▲	▲	▲	▲	▲	▲	▲	▲	▲	▲	▲	▲	▲
	550	0,29	280	290	▲	▲	▲	▲	▲	▲	▲	▲	▲	▲	▲	▲	▲	▲	▲	▲
	650	0,36	300	320	▲	▲	▲	▲	▲	▲	▲	▲	▲	▲	▲	▲	▲	▲	▲	▲
	850	0,50	360	380	▲	▲	▲	▲	▲	▲	▲	▲	▲	▲	▲	▲	▲	▲	▲	▲
	1.050	0,65	420	430	▲	▲	■	▲	▲	■	▲	▲	▲	▲	▲	▲	▲	▲	▲	▲
	1.250	0,80	480	490	▲	■	△	△	■	△	△	△	▲	■	▲	▲	■	■	▲	■

* Valori con sbraccio massimo, a 360°, secondo norma ISO 10567

¹⁾ Benna standard con denti Uni 35-3

²⁾ Benna HD con denti Uni 35-3

³⁾ Benna per montaggio diretto

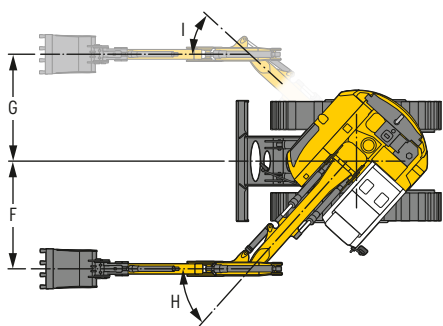
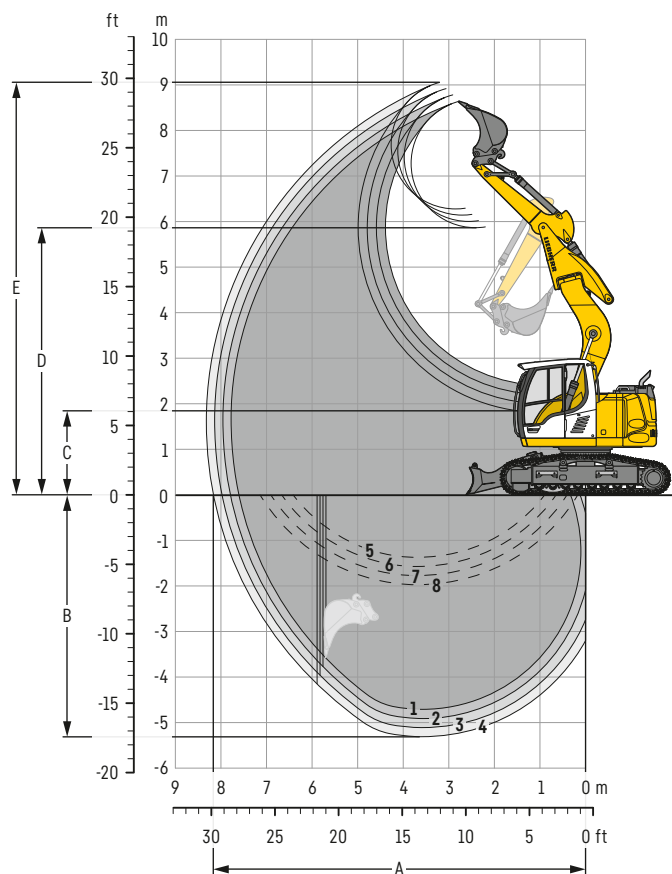
⁴⁾ Benna per montaggio su attacco rapido

Ulteriori benne disponibili su richiesta

Peso materiale max. ▲ = ≤ 2,0 t/m³, ■ = ≤ 1,8 t/m³, ▲ = ≤ 1,65 t/m³, ■ = ≤ 1,5 t/m³, △ = ≤ 1,2 t/m³

Attrezzatura con benna rovescia

con braccio monolitico di 4,30 m con deporté e contrappeso di 2,8 t



Diagrammi di scavo

con attacco rapido		1	2	3	4
Lunghezza del bilanciere	m	2,05	2,25	2,45	2,65
A Max. sbraccio a livello del terreno	m	7,60	7,80	8,00	8,15
B Max. profondità di scavo	m	4,70	4,90	5,10	5,30
C Min. altezza di lavoro	m	2,40	2,20	2,00	1,80
D Max. altezza di lavoro	m	5,90	6,00	6,15	6,30
E Max. altezza di scavo	m	8,65	8,80	8,90	9,05
F Spostamento laterale destro max.	m	2,37			
G Spostamento laterale sinistro max.	m	2,35			
H Angolo di inclinazione laterale destro max.	°	48			
I Angolo di inclinazione laterale sinistro max.	°	42,5			

1 con bilanciante 2,05 m
 2 con bilanciante 2,25 m
 3 con bilanciante 2,45 m
 4 con bilanciante 2,65 m
 con braccio in asse con la macchina

5 con bilanciante 2,05 m
 6 con bilanciante 2,25 m
 7 con bilanciante 2,45 m
 8 con bilanciante 2,65 m
 con deporté alla max. angolazione laterale, per pareti verticali

Forze

senza attacco rapido		1	2	3	4
Max. forza di penetrazione (ISO 6015)	kN	70	66	62	59
Max. forza di strappo (ISO 6015)	kN	89	89	89	89
Max. forza di penetrazione (SAE J1179)	kN	68	64	60	57
Max. forza di strappo (SAE J1179)	kN	80	80	80	80

Peso operativo e pressione sul terreno

Il peso operativo include la macchina base con contrappeso di 2,8 t, braccio monolitico di 4,30 m con deporté, bilanciante di 2,25 m, attacco rapido SWA 33 e benna da 0,50 m³ (340 kg).

Carro		S			
Larghezza dei pattini	mm	500	600	700	900
Peso	kg	15.200	15.400	15.650	16.050
Pressione sul terreno	kg/cm²	0,47	0,40	0,35	0,28

Carro		S con lama			
Larghezza dei pattini	mm	500	600	700	900
Peso	kg	16.400	16.600	16.850	17.250
Pressione sul terreno	kg/cm²	0,50	0,43	0,37	0,30

Benna rovescia Sicurezza riguardo alla stabilità (75 % del carico di ribaltamento statico calcolato secondo ISO 10567*)

	Larghezza di taglio mm	Capacità ISO 7451 m³	Peso ³⁾ kg	Peso ⁴⁾ kg	Carro S (con pattini di 600 mm)								Carro S avec lame (con pattini di 600 mm)							
					Lunghezza del bilanciere (m)								Lunghezza del bilanciere (m)							
					senza attacco rapido				con attacco rapido				senza attacco rapido				con attacco rapido			
					2,05	2,25	2,45	2,65	2,05	2,25	2,45	2,65	2,05	2,25	2,45	2,65	2,05	2,25	2,45	2,65
STD ¹⁾	500	0,32	230	250	▲	▲	▲	▲	▲	▲	▲	▲	▲	▲	▲	▲	▲	▲	▲	▲
	550	0,29	250	260	▲	▲	▲	▲	▲	▲	▲	▲	▲	▲	▲	▲	▲	▲	▲	▲
	650	0,36	270	290	▲	▲	▲	▲	▲	▲	▲	▲	▲	▲	▲	▲	▲	▲	▲	▲
	850	0,50	320	340	▲	▲	▲	▲	▲	▲	▲	▲	▲	▲	▲	▲	▲	▲	▲	▲
	1.050	0,65	360	380	▲	▲	▲	▲	▲	▲	▲	▲	▲	▲	▲	▲	▲	▲	▲	▲
HD ²⁾	1.250	0,80	420	430	▲	■	■	▲	■	■	▲	■	▲	▲	▲	▲	▲	▲	▲	■
	500	0,32	260	280	▲	▲	▲	▲	▲	▲	▲	▲	▲	▲	▲	▲	▲	▲	▲	▲
	550	0,29	280	290	▲	▲	▲	▲	▲	▲	▲	▲	▲	▲	▲	▲	▲	▲	▲	▲
	650	0,36	300	320	▲	▲	▲	▲	▲	▲	▲	▲	▲	▲	▲	▲	▲	▲	▲	▲
	850	0,50	360	380	▲	▲	▲	▲	▲	▲	▲	▲	▲	▲	▲	▲	▲	▲	▲	▲
	1.050	0,65	420	430	▲	▲	▲	▲	▲	▲	▲	▲	▲	▲	▲	▲	▲	▲	▲	▲
	1.250	0,80	480	490	■	■	▲	■	■	▲	▲	■	▲	▲	▲	■	▲	▲	▲	■

* Valori con sbraccio massimo, a 360°, secondo norma ISO 10567

¹⁾ Benna standard con denti Uni 35-3

²⁾ Benna HD con denti Uni 35-3

³⁾ Benna per montaggio diretto

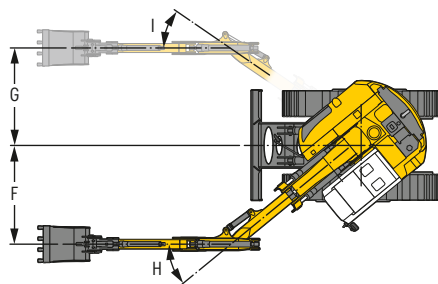
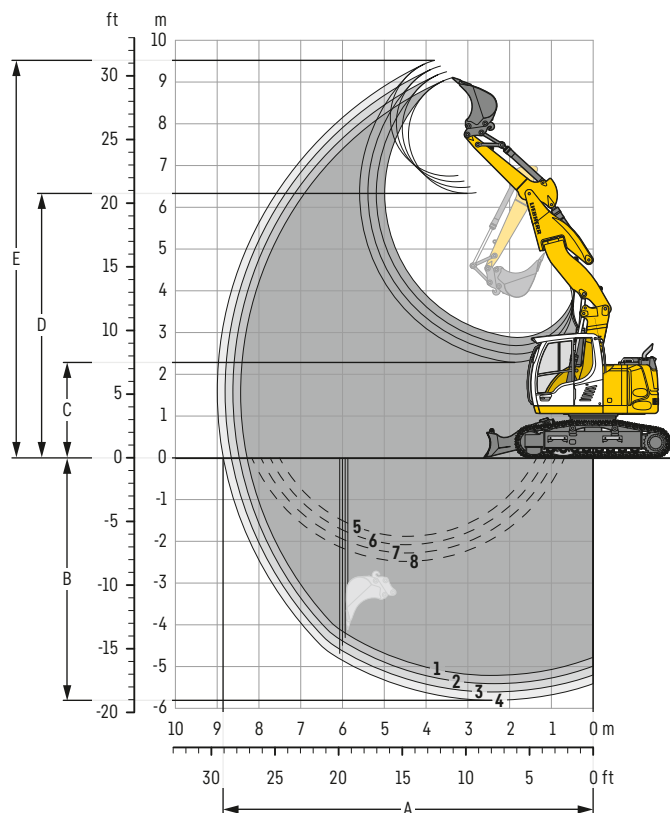
⁴⁾ Benna per montaggio su attacco rapido

Ulteriori benne disponibili su richiesta

Peso materiale max. ▲ = ≤ 2,0 t/m³, ■ = ≤ 1,8 t/m³, ▲ = ≤ 1,65 t/m³, ■ = ≤ 1,5 t/m³

Attrezzatura con benna rovescia

con braccio posizionale idraulico di 4,90 m con deporté e contrappeso di 2,8 t



Diagrammi di scavo

con attacco rapido		1	2	3	4
Lunghezza del bilanciere	m	2,05	2,25	2,45	2,65
A Max. sbraccio a livello del terreno	m	8,25	8,45	8,65	8,85
B Max. profondità di scavo	m	5,20	5,40	5,60	5,80
C Min. altezza di lavoro	m	2,90	2,70	2,50	2,30
D Max. altezza di lavoro	m	6,35	6,50	6,60	6,75
E Max. altezza di scavo	m	9,10	9,25	9,40	9,50
F Spostamento laterale destro max.	m	2,37			
G Spostamento laterale sinistro max.	m	2,34			
H Angolo di inclinazione laterale destro max.	°	39,5			
I Angolo di inclinazione laterale sinistro max.	°	34,5			

1 con bilanciere 2,05 m
2 con bilanciere 2,25 m
3 con bilanciere 2,45 m
4 con bilanciere 2,65 m
con braccio in asse con la macchina

5 con bilanciere 2,05 m
6 con bilanciere 2,25 m
7 con bilanciere 2,45 m
8 con bilanciere 2,65 m
con deporté alla max. angolazione laterale, per pareti verticali

Forze

senza attacco rapido		1	2	3	4
Max. forza di penetrazione (ISO 6015)	kN	70	66	62	59
Max. forza di strappo (ISO 6015)	kN	89	89	89	89
Max. forza di penetrazione (SAE J1179)	kN	68	64	60	57
Max. forza di strappo (SAE J1179)	kN	80	80	80	80

Peso operativo e pressione sul terreno

Il peso operativo include la macchina base con contrappeso di 2,8 t, braccio posizionale idraulico di 4,90 m con deporté, bilanciere di 2,25 m, attacco rapido SWA 33 e benna da 0,50 m³ (340 kg).

Carro		S			
Larghezza dei pattini	mm	500	600	700	900
Peso	kg	15.800	16.000	16.250	16.650
Pressione sul terreno	kg/cm²	0,49	0,41	0,36	0,29

Carro	S con lama				
Larghezza dei pattini	mm	500	600	700	900
Peso	kg	17.000	17.200	17.450	17.850
Pressione sul terreno	kg/cm²	0.52	0.44	0.38	0.31

Benna rovescia Sicurezza riguardo alla stabilità (75 % del carico di ribaltamento statico calcolato secondo ISO 10567*)

	Larghezza di taglio mm	Capacità ISO 7451 m³	Peso ³⁾ kg	Peso ⁴⁾ kg	Carro S (con pattini di 600 mm)								Carro S avec lame (con pattini di 600 mm)							
					Lunghezza del bilanciere (m)								Lunghezza del bilanciere (m)							
					senza attacco rapido				con attacco rapido				senza attacco rapido				con attacco rapido			
					2,05	2,25	2,45	2,65	2,05	2,25	2,45	2,65	2,05	2,25	2,45	2,65	2,05	2,25	2,45	2,65
STD ¹⁾	500	0,32	230	250	▲	▲	▲	▲	▲	▲	▲	▲	▲	▲	▲	▲	▲	▲	▲	▲
	550	0,29	250	260	▲	▲	▲	▲	▲	▲	▲	▲	▲	▲	▲	▲	▲	▲	▲	▲
	650	0,36	270	290	▲	▲	▲	▲	▲	▲	▲	▲	▲	▲	▲	▲	▲	▲	▲	▲
	850	0,50	320	340	▲	▲	▲	▲	▲	▲	▲	▲	▲	▲	▲	▲	▲	▲	▲	▲
	1.050	0,65	360	380	■	■	▲	■	■	▲	■	△	▲	▲	▲	■	▲	▲	▲	■
HD ²⁾	1.250	0,80	420	430	■	△	△	△	△	△	△	-	■	▲	▲	■	▲	▲	■	△
	500	0,32	260	280	▲	▲	▲	▲	▲	▲	▲	▲	▲	▲	▲	▲	▲	▲	▲	▲
	550	0,29	280	290	▲	▲	▲	▲	▲	▲	▲	▲	▲	▲	▲	▲	▲	▲	▲	▲
	650	0,36	300	320	▲	▲	▲	▲	▲	▲	▲	▲	▲	▲	▲	▲	▲	▲	▲	▲
	850	0,50	360	380	▲	▲	▲	▲	▲	▲	▲	■	▲	▲	▲	▲	▲	▲	▲	▲
	1.050	0,65	420	430	■	▲	▲	■	▲	▲	■	△	▲	▲	▲	■	▲	▲	■	■
	1.250	0,80	480	490	△	△	△	△	△	△	-	-	▲	▲	■	■	▲	■	■	△

* Valori con sbraccio massimo, a 360°, secondo norma ISO 10567

¹⁾ Benna standard con denti Uni 35-3

²⁾ Benna HD con denti Uni 35-3

³⁾ Benna per montaggio diretto

⁴⁾ Benna per montaggio su attacco rapido










Ulteriori benne disponibili su richiesta

Peso materiale max. ▲ = ≤ 2,0 t/m³, ■ = ≤ 1,8 t/m³, ▲ = ≤ 1,65 t/m³, ■ = ≤ 1,5 t/m³, △ = ≤ 1,2 t/m³, - = non autorizzato










Capacità di sollevamento

con braccio monolitico di 4,60 m, contrappeso di 2,8 t e pattini di 600 mm








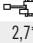
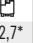
Bilanciere 2,05 m

	Carro	3,0 m		4,5 m		6,0 m		7,5 m			
											m
S	7,5									2,7*	2,7*
	6,0									2,3	2,6*
	4,5	5,2*	5,2*							2,0	2,6*
	3,0	6,4	8,0*	3,5	5,3*	2,3	3,5			1,8	2,8*
	1,5			3,2	5,2	2,2	3,4			1,9	3,0
	0	5,5	6,1*	3,1	5,1	2,1	3,3			2,1	3,4
	-1,5	5,6	9,2*	3,0	5,0					2,9	4,5*
S	-3,0	5,7	7,2*	3,1	4,9*						
	7,5									2,7*	2,7*
	6,0									2,5	2,6*
	4,5	5,2*	5,2*	4,0	4,4*					2,2	2,6*
	3,0	6,9	8,0*	3,8	5,3*	2,5	3,6			2,0	2,8*
	1,5			3,5	5,3	2,4	3,5			2,1	3,0
	0	6,0	6,1*	3,4	5,1	2,3	3,4			2,3	3,4
S	-1,5	6,0	9,2*	3,3	5,1					3,2	4,5*
	-3,0	6,2	7,2*	3,4	4,9*						
	7,5									2,7*	2,7*
	6,0									2,6*	2,6*
	4,5	5,2*	5,2*	4,2	4,4*					2,3	2,6*
	3,0	7,3	8,0*	4,0	5,3*	2,6	4,4*			2,1	2,8*
	1,5			3,7	6,2*	2,5	4,7*			2,2	3,3*
S	0	6,1*	6,1*	3,6	6,6*	2,4	4,9*			2,5	4,4*
	-1,5	6,5	9,2*	3,5	6,3*					3,4	4,5*
	-3,0	6,6	7,2*	3,6	4,9*						










Bilanciere 2,25 m

	Carro	3,0 m		4,5 m		6,0 m		7,5 m			
											m
S	7,5									3,1*	3,1*
	6,0									2,4*	2,4*
	4,5	4,8*	4,8*	3,7	4,2*	2,3	3,2*			1,9	2,3*
	3,0	6,5	7,6*	3,5	5,1*	2,3	3,5			1,8	2,5*
	1,5	5,3*	5,3*	3,2	5,2	2,2	3,4			2,0	3,2
	0	5,5	6,3*	3,1	5,0	2,1	3,3			2,7	4,3
	-1,5	5,5	9,4*	3,0	5,0						
S	-3,0	5,6	7,6*	3,1	5,1						
	7,5									3,1*	3,1*
	6,0									2,4*	2,4*
	4,5	4,8*	4,8*	4,0	4,2*	2,5	3,2*			2,3*	2,3*
	3,0	6,9	7,6*	3,8	5,1*	2,5	3,6			2,1	2,3*
	1,5	5,3*	5,3*	3,5	5,3	2,4	3,4			1,9	2,5*
	0	6,0	6,3*	3,3	5,1	2,3	3,4			2,0	2,9
S	-1,5	6,0	9,4*	3,3	5,1	2,2	3,3			2,2	3,3
	-3,0	6,1	7,6*	3,4	5,1					2,9	4,4
	7,5									3,1*	3,1*
	6,0									2,4*	2,4*
	4,5	4,8*	4,8*	4,2	4,2*	2,7	3,2*			2,3*	2,3*
	3,0	7,4	7,6*	4,0	5,1*	2,6	4,2*			2,2	2,3*
	1,5	5,3*	5,3*	3,7	6,1*	2,5	4,6*			2,0	2,5*
S	0	6,3*	6,3*	3,5	6,6*	2,4	4,8*			2,1	2,9*
	-1,5	6,4	9,4*	3,5	6,4*	2,4	4,5*			2,3	3,8*
	-3,0	6,6	7,6*	3,6	5,2*					3,1	4,4*

Bilanciere 2,45 m

	Carro	3,0 m		4,5 m		6,0 m		7,5 m			
											m
S	7,5									2,7*	2,7*
	6,0									2,2*	2,2*
	4,5									2,1*	2,1*
	3,0	6,6	7,1*	3,5	4,9*	2,3	3,5			1,8	2,1*
	1,5	5,7	6,5*	3,2	5,2	2,1	3,4			1,7	2,3*
	0	5,5	6,5*	3,0	5,0	2,1	3,3			1,7	2,6*
	-1,5	5,4	9,6*	3,0	5,0	2,0	3,3			1,9	3,0
S	-3,0	5,6	7,9*	3,0	5,0					2,5	4,0
	7,5									2,7*	2,7*
	6,0									2,2*	2,2*
	4,5									2,1*	2,1*
	3,0	7,0	7,1*	3,8	4,9*	2,5	3,6			2,0	2,1*
	1,5	6,2	6,5*	3,5	5,3	2,3	3,4			1,8	2,3*
	0	6,0	6,5*	3,3	5,1	2,2	3,3			1,9	2,6*
S	-1,5	5,9	9,6*	3,3	5,0	2,2	3,3			2,1	3,1
	-3,0	6,1	7,9*	3,3	5,1					2,7	4,1
	7,5									2,7*	2,7*
	6,0									2,2*	2,2*
	4,5									2,1*	2,1*
	3,0	7,1*	7,1*	4,0	4,9*	2,6	4,1*			2,1	2,1*
	1,5	6,5*	6,5*	3,7	6,0*	2,5	4,5*			1,9	2,3*
S	0	6,4	6,5*	3,5	6,5*	2,4	4,8*			2,0	2,6*
	-1,5	6,4	9,6*	3,5	6,4*	2,3	4,6*			2,2	3,3*
	-3,0	6,5	7,9*	3,5	5,4*					2,9	4,3*

Bilanciere 2,65 m

	Carro	3,0 m		4,5 m		6,0 m		7,5 m			
											m
S	7,5									2,4*	2,4*
	6,0									2,0*	2,0*
	4,5									1,9*	1,9*
	3,0	6,6*	6,6*	3,5	4,7*	2,3	3,5			1,7	1,9*
	1,5	5,8	7,8*	3,2	5,3	2,1	3,4			1,6	2,1*
	0	5,4	6,6*	3,0	5,0	2,0	3,3			1,6	2,4*
	-1,5	5,4	9,2*	3,0	4,9	2,0	3,2			1,8	2,9
S	-3,0	5,5	8,2*	3,0	5,0					2,3	3,7
	7,5									2,4*	2,4*
	6,0									2,0*	2,0*
	4,5									1,9*	1,9*
	3,0	6,6*	6,6*	3,8	4,7*	2,5	3,6			1,9	1,9*
	1,5	6,3	7,8*	3,5	5,3	2,3	3,4			1,8	2,1*
	0	5,9	6,6*	3,3	5,1	2,2	3,3			1,8	2,4*
S	-1,5	5,9	9,2*	3,2	5,0	2,2	3,3			2,0	2,9
	-3,0	6,0	8,2*	3,3	5,0					2,5	3,8
	7,5									2,4*	2,4*
	6,0									2,0*	2,0*
	4,5									1,9*	1,9*
	3,0	6,6*	6,6*	4,0	4,7*	2,6	4,0*			1,9*	1,9*
	1,5	6,7	7,8*	3,7	5,8*	2,5	4,4*			1,9	2,1*
S	0	6,4	6,6*	3,5	6,5*	2,4	4,7*			1,9	2,4*
	-1,5	6,3	9,2*	3,4	6,4*	2,3	4,6*			2,1	3,0*
	-3,0	6,4	8,2*	3,5	5,6*					2,6	4,2*

 Altezza  In posizione trasversale al carro  In posizione longitudinale al carro  Portata max. * Limitato dalla forza di sollevamento idraulica

I valori di portata all'estremità del bilanciere (senza benna) sono espressi in tonnellate (t) e sono indicati per una rotazione della torretta a 360°, su una superficie del terreno piana e di portanza uniforme. Gli altri valori sono indicati per la posizione longitudinale rispetto al carro. I valori sono calcolati in riferimento a pattini della larghezza di 600 mm. Conformemente alla norma ISO 10567 i valori corrispondono al 75% del carico di ribaltamento statico oppure all'87% della forza di sollevamento idraulica (caratterizzata da *). In caso di smontaggio del cilindro della benna e del leverismo ribaltamento benna, il carico deve essere aumentato di ulteriori 186 kg. La portata della macchina è limitata dalla stabilità o dalla capacità di sollevamento dei dispositivi idraulici.

Conformemente alla norma armonizzata EU 474-5, per i lavori di sollevamento dei carichi, gli escavatori idraulici devono essere dotati di dispositivi contro la rottura delle tubazioni sui cilindri di sollevamento del braccio e sui cilindri di bilanciere, di un dispositivo di segnalazione di sovraccarico e di un diagramma dei carichi.

Determinare il carico massimo attraverso il diagramma di carico all'interno della cabina o nella tabella dei carichi inserita nel manuale di istruzioni fornito con la macchina.

Capacità di sollevamento

con posizionatore idraulico di 4,85 m, contrappeso di 2,8 t e pattini di 600 mm

Bilanciere 2,05 m

	Carro	m	3,0 m		4,5 m		6,0 m		7,5 m		Portata max.	
S	7,5										3,5*	3,5*
	6,0										2,8*	2,8*
	4,5	6,7*	6,7*		3,9	4,9*	2,4	3,6			2,1	2,6*
	3,0	6,8	9,2*		3,8	5,6	2,4	3,6			1,8	2,6*
	1,5	6,7	9,6*		3,8	5,6	2,3	3,5			1,7	2,7
	0	6,5	10,5*		3,5	5,6	2,2	3,4			1,7	2,7
S	-1,5	6,2	10,7*		3,3	5,3	2,1	3,3			1,9	3,1
	-3,0	6,0	9,3*		3,1	4,7*					2,7	3,4*
Lama sollevato	7,5				4,1	4,9*					3,5*	3,5*
	6,0				4,1	5,3*	2,5	3,7			2,8*	2,8*
	4,5	6,7*	6,7*		4,1	5,7	2,5	3,7			2,3	2,6*
	3,0	7,2	9,2*		4,1	5,6	2,5	3,6			2,0	2,6*
	1,5	7,1	9,6*		4,1	5,6	2,5	3,6			1,8	2,7
	0	7,0	10,5*		3,8	5,7	2,4	3,5			1,9	2,8
Lama abbassata	-1,5	6,7	10,7*		3,6	5,4	2,3	3,4			2,1	3,1
	-3,0	6,5	9,3*		3,4	4,7*					2,9	3,4*
S	7,5				4,3	4,9*					3,5*	3,5*
	6,0				4,3	5,3*	2,7	4,3*			2,8*	2,8*
	4,5	6,7*	6,7*		4,3	5,7	2,7	4,3*			2,4	2,6*
	3,0	7,6	9,2*		4,2	6,0*	2,7	4,7*			2,1	2,6*
	1,5	7,5	9,6*		4,2	6,6*	2,6	4,8*			2,0	2,7*
	0	7,5	10,5*		4,0	6,6*	2,5	4,9*			2,0	3,1*
Lama abbassata	-1,5	7,1	10,7*		3,8	6,8*	2,4	4,2*			2,2	3,5*
	-3,0	6,9	9,3*		3,6	4,7*					3,1	3,4*

Bilanciere 2,25 m

	Carro	m	3,0 m		4,5 m		6,0 m		7,5 m		Portata max.	
S	7,5										3,1*	3,1*
	6,0										2,5*	2,5*
	4,5	5,6*	5,6*		3,9	4,6*	2,4	3,6			2,0	2,3*
	3,0	6,8	9,1*		3,8	5,6	2,4	3,6			1,7	2,3*
	1,5	6,7	9,5*		3,8	5,5	2,3	3,6			1,6	2,4*
	0	6,5	10,4*		3,6	5,6	2,2	3,4			1,6	2,6
Lama sollevato	-1,5	6,2	10,6*		3,3	5,3	2,1	3,3			1,8	2,9
	-3,0	6,0	9,9*		3,1	5,2					2,5	3,2*
S	7,5				4,2	4,6*					3,1*	3,1*
	6,0				4,1	5,1*	2,6	3,7			2,5*	2,5*
	4,5	5,6*	5,6*		4,0	5,6	2,6	3,7			2,2	2,3*
	3,0	7,2	9,1*		4,0	5,6	2,5	3,6			1,9	2,3*
	1,5	7,1	9,5*		4,0	5,6	2,5	3,6			1,8	2,4*
	0	7,0	10,4*		3,8	5,7	2,4	3,5			1,8	2,7
Lama abbassata	-1,5	6,7	10,6*		3,6	5,4	2,3	3,4			2,0	3,0
	-3,0	6,5	9,9*		3,4	5,2					2,7	3,2*
S	7,5				4,3	4,6*					3,1*	3,1*
	6,0				4,3	5,1*	2,7	4,3*			2,5*	2,5*
	4,5	5,6*	5,6*		4,3	5,1*	2,7	4,3*			2,3	2,3*
	3,0	7,6	9,1*		4,2	5,9*	2,7	4,6*			2,0	2,3*
	1,5	7,5	9,5*		4,2	6,5*	2,6	4,8*			1,9	2,4*
	0	7,5	10,4*		4,0	6,6*	2,5	4,8*			1,9	2,7*
Lama abbassata	-1,5	7,1	10,6*		3,8	6,8*	2,4	4,4*			2,1	3,3*
	-3,0	6,9	9,9*		3,6	5,3*					2,8	3,2*

Bilanciere 2,45 m

	Carro	m	3,0 m		4,5 m		6,0 m		7,5 m		Portata max.	
S	7,5										2,7*	2,7*
	6,0										2,2*	2,2*
	4,5	4,8*	4,8*		3,9	5,0*	2,4	3,7			1,9	2,1*
	3,0	6,8	8,7*		3,8	5,6	2,4	3,6			1,6	2,1*
	1,5	6,7	9,4*		3,8	5,5	2,3	3,6			1,5	2,2*
	0	6,6	10,3*		3,6	5,6	2,2	3,4			1,6	2,5*
S	-1,5	6,2	10,5*		3,3	5,4	2,1	3,3			1,7	2,8
	-3,0	6,0	10,3*		3,1	5,2					2,2	2,8*
Lama sollevato	7,5				4,2	4,2*					2,7*	2,7*
	6,0				4,1	5,0*	2,6	3,7			2,2*	2,2*
	4,5	4,8*	4,8*		4,1	5,0*	2,6	3,7			2,0	2,1*
	3,0	7,2	8,7*		4,0	5,6	2,6	3,7			1,8	2,1*
	1,5	7,1	9,4*		4,0	5,6	2,5	3,6			1,7	2,2*
	0	7,1	10,3*		3,8	5,6	2,4	3,5			1,7	2,5*
Lama abbassata	-1,5	6,7	10,5*		3,6	5,4	2,3	3,4			1,9	2,8
	-3,0	6,5	10,3*		3,4	5,2					2,4	2,8*
S	7,5				4,2*	4,2*					2,7*	2,7*
	6,0				4,3	5,0*	2,7	4,2*			2,2*	2,2*
	4,5	4,8*	4,8*		4,3	5,0*	2,7	4,5*			2,1*	2,1*
	3,0	7,6	8,7*		4,2	5,7*	2,7	4,5*			1,9	2,1*
	1,5	7,4	9,4*		4,2	6,4*	2,6	4,7*			1,8	2,2*
	0	7,5	10,3*		4,1	6,5*	2,5	4,8*			1,8	2,5*
Lama abbassata	-1,5	7,1	10,5*		3,8	6,7*	2,4	4,6*			2,0	3,0*
	-3,0	6,9	10,3*		3,6	5,8*					2,5	2,8*

Bilanciere 2,65 m

	Carro	m	3,0 m		4,5 m		6,0 m		7,5 m		Portata max.	
S	7,5										2,4*	2,4*
	6,0										2,0*	2,0*
	4,5				3,9	4,5*	2,4	3,7			1,8	1,9*
	3,0	6,8	8,4*		3,8	5,6	2,4	3,7			1,6	1,9*
	1,5	6,6	9,4*		3,7	5,5	2,3	3,6	1,5	2,4	1,5	2,0*
	0	6,6	10,1*		3,6	5,5	2,2	3,5			1,5	2,2*
Lama sollevato	-1,5	6,2	10,5*		3,4	5,4	2,1	3,3			1,6	2,6
	-3,0	6,0	10,6*		3,1	5,1					2,0	2,8*
S	7,5				2,7*	2,7*					2,4*	2,4*
	6,0				3,9*	3,9*	2,5*	2,5*			2,0*	2,0*
	4,5				4,1	4,5*	2,6	3,7			1,9*	1,9*
	3,0	7,2	8,4*		4,0	5,6*	2,6	3,7			1,7	1,9*
	1,5	7,0	9,4*		4,0	5,5	2,5	3,6	1,7	2,4	1,6	2,0*
	0	7,1	10,1*		3,9	5,6	2,4	3,5			1,6	2,2*
Lama abbassata	-1,5	6,7	10,5*		3,6	5,5	2,3	3,4			1,8	2,6*
	-3,0	6,5	10,6*		3,4	5,2					2,2	2,8*
S	7,5				2,7*	2,7*					2,4*	2,4*
	6,0				3,9*	3,9*	2,5*	2,5*			2,0*	2,0*
	4,5				4,3	4,5*	2,8	4,0*			1,9*	1,9*
	3,0	7,6	8,4*		4,2	5,6*	2,7	4,4*			1,8	1,9*
	1,5	7,4	9,4*		4,2	6,3*	2,7	4,7*	1,8	2,6*	1,7	2,0*
	0	7,5	10,1*		4,1	6,5*	2,5	4,7*			1,7	2,2*
Lama abbassata	-1,5	7,1	10,5*		3,8	6,6*	2,4	4,7*			1,9	2,6*
	-3,0	6,9	10,6*		3,6	6,1*					2,3	2,8*

Altezza In posizione trasversale al carro In posizione longitudinale al carro Portata max. * Limitato dalla forza di sollevamento idraulica

I valori di portata all'estremità del bilanciere (senza benna) sono espressi in tonnellate (t) e sono indicati per una rotazione della torretta a 360°, su una superficie del terreno piana e di portanza uniforme. Gli altri valori sono indicati per la posizione longitudinale rispetto al carro. I valori sono calcolati in riferimento a pattini della larghezza di 600 mm con una posizione ottimale dei cilindri di regolazione. Conformemente alla norma ISO 10567 i valori corrispondono al 75% del carico di ribaltamento statico oppure all'87% della forza di sollevamento idraulica (caratterizzata da *). In caso di smontaggio del cilindro della benna e del leverismo ribaltamento benna, il carico deve essere aumentato di ulteriori 186 kg. La portata della macchina è limitata dalla stabilità o dalla capacità di sollevamento dei dispositivi idraulici.

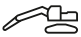




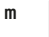



Conformemente alla norma armonizzata EU 474-5, per i lavori di sollevamento dei carichi, gli escavatori idraulici devono essere dotati di dispositivi contro la rottura delle tubazioni sui cilindri di sollevamento del braccio e sui cilindri di bilanciere, di un dispositivo di segnalazione di sovraccarico e di un diagramma dei carichi.

Determinare il carico massimo attraverso il diagramma di carico all'interno della cabina o nella tabella dei carichi inserita nel manuale di istruzioni fornito con la macchina.

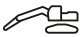







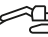
Capacità di sollevamento

con braccio monolitico di 4,30 m con deporté, contrappeso di 2,8 t e pattini di 600 mm

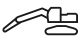




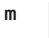



Bilanciere 2,05 m

	Carro	3,0 m		4,5 m		6,0 m		7,5 m			m
											
S	7,5										
	6,0	5,0*	5,0*							2,7*	2,7*
	4,5	5,7*	5,7*	3,7	4,8*					2,5*	2,5*
	3,0	6,5	8,1*	3,5	5,5	2,2	3,5			2,1	2,6*
	1,5	5,6	7,8*	3,2	5,2	2,1	3,4			1,9	2,8*
	0	5,4	8,5*	3,0	5,0	2,0	3,3			2,0	3,2
	-1,5	5,4	8,6*	3,0	5,0					2,3	3,7
S Lama sollevato	-3,0	5,6	5,9*							3,3	4,1*
	7,5	5,0*	5,0*							2,7*	2,7*
	6,0	5,7*	5,7*	4,0	4,8*					2,5*	2,5*
	4,5	7,0	8,1*	3,7	5,6*	2,4	3,5			2,3	2,6*
	3,0	6,1	7,8*	3,5	5,3	2,3	3,4			2,1	2,8*
	1,5	5,9	8,5*	3,3	5,1	2,2	3,3			2,2	3,2
	0	5,9	8,6*	3,2	5,0					2,5	3,7
S Lama abbassata	-1,5	5,9*	5,9*							3,6	4,1*
	-3,0										4,3
	7,5	5,0*	5,0*							2,7*	2,7*
	6,0	5,7*	5,7*	4,2	4,8*					2,5*	2,5*
	4,5	7,4	8,1*	4,0	5,6*	2,5	3,8*			2,4	2,6*
	3,0	6,5	7,8*	3,7	6,3*	2,4	4,8*			2,2	2,8*
	1,5	6,3	8,5*	3,5	6,6*	2,4	4,7*			2,3	3,4*
S Lama sollevato	0	6,3	8,6*	3,4	5,9*					2,6	4,5*
	-1,5	5,9*	5,9*							3,8	4,1*
	-3,0										4,3

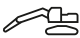







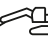
Bilanciere 2,25 m

	Carro	3,0 m		4,5 m		6,0 m		7,5 m			m
											
S	7,5										
	6,0			3,2*	3,2*					2,4*	2,4*
	4,5	5,3*	5,3*	3,7	4,6*					2,3*	2,3*
	3,0	6,6	7,7*	3,5	5,4*	2,2	3,5			2,0	2,3*
	1,5	5,7	9,4*	3,2	5,2	2,1	3,4			1,9	2,5*
	0	5,4	8,7*	3,0	5,0	2,0	3,3			1,9	3,0*
	-1,5	5,3	8,9*	2,9	4,9					2,1	3,5
S Lama sollevato	-3,0	5,5	6,4*	3,0	4,2*					3,0	4,1*
	7,5			3,2*	3,2*					2,4*	2,4*
	6,0			4,0	4,6*					2,3*	2,3*
	4,5	5,3*	5,3*	3,8	5,4*	2,4	3,5			2,2	2,3*
	3,0	7,1	7,7*	3,5	5,3	2,3	3,4			2,0	2,5*
	1,5	6,2	9,4*	3,3	5,1	2,2	3,3			2,1	3,0*
	0	5,8	8,7*	3,3	5,1	2,2	3,3			2,3	3,5
S Lama abbassata	-1,5	5,8	8,9*	3,2	5,0					2,3	3,5
	-3,0	6,0	6,4*	3,3	4,2*					3,3	4,1*
	7,5			3,2*	3,2*					2,4*	2,4*
	6,0			4,2	4,6*					2,3*	2,3*
	4,5	5,3*	5,3*	4,0	5,4*	2,6	4,1*			2,3	2,3*
	3,0	7,5	7,7*	3,7	6,2*	2,4	4,7*			2,1	2,5*
	1,5	6,6	9,4*	3,5	6,5*	2,4	4,7*			2,2	3,0*
S Lama sollevato	0	6,3	8,7*	3,4	6,1*					2,5	4,0*
	-1,5	6,3	8,9*	3,4	6,1*					3,5	4,1*
	-3,0	6,4*	6,4*	3,5	4,2*						4,5

Bilanciere 2,45 m

	Carro	3,0 m		4,5 m		6,0 m		7,5 m			m
											
S	7,5									2,9*	2,9*
	6,0			3,3*	3,3*					2,2*	2,2*
	4,5	4,7*	4,7*	3,8	4,4*	2,2*	2,2*			2,1*	2,1*
	3,0	6,7	7,2*	3,5	5,2*	2,2	3,5			1,9	2,1*
	1,5	5,7	9,7*	3,2	5,2	2,1	3,4			1,8	2,3*
	0	5,3	8,8*	3,0	5,0	2,0	3,3			1,8	2,7*
	-1,5	5,3	9,1*	2,9	4,9					2,0	3,3
S Lama sollevato	-3,0	5,4	6,8*	3,0	4,6*					2,7	4,1*
	7,5			3,3*	3,3*					2,9*	2,9*
	6,0			4,0	4,4*	2,2*	2,2*			2,2*	2,2*
	4,5	4,7*	4,7*	3,8	5,2*	2,4	3,5			2,1*	2,1*
	3,0	7,2	7,2*	3,5	5,3	2,3	3,4			1,9	2,3*
	1,5	6,2	9,7*	3,3	5,1	2,2	3,3			2,0	2,7*
	0	5,8	8,8*	3,2	5,0					2,2	3,3
S Lama abbassata	-1,5	5,9	9,1*	3,3	4,6*					3,0	4,1*
	-3,0										4,8
	7,5			3,3*	3,3*					2,9*	2,9*
	6,0			4,3	4,4*	2,2*	2,2*			2,2*	2,2*
	4,5	4,7*	4,7*	4,0	5,2*	2,6	4,2*			2,1*	2,1*
	3,0	7,2*	7,2*	3,7	6,1*	2,4	4,6*			2,0	2,3*
	1,5	6,7	9,7*	3,5	6,5*	2,3	4,7*			2,1	2,7*
S Lama sollevato	0	6,2	8,8*	3,4	6,1*					2,3	3,5*
	-1,5	6,2	9,1*	3,4	6,1*					3,2	4,1*
	-3,0	6,4	6,8*	3,5	4,6*						4,8

Bilanciere 2,65 m

	Carro	3,0 m		4,5 m		6,0 m		7,5 m			m
											
S	7,5									2,5*	2,5*
	6,0			3,3*	3,3*					2,0*	2,0*
	4,5			3,8	4,2*	2,3	2,6*			1,9*	1,9*
	3,0	6,8	6,8*	3,5	5,0*	2,2	3,5			1,8	1,9*
	1,5	5,8	9,4*	3,2	5,3	2,1	3,4			1,7	2,1*
	0	5,3	9,0*	3,0	5,0	2,0	3,2			1,7	2,4*
	-1,5	5,2	9,3*	2,9	4,9	2,0	3,2			1,9	3,1
S Lama sollevato	-3,0	5,4	7,2*	2,9	4,9*					2,5	4,1*
	7,5			3,3*	3,3*					2,5*	2,5*
	6,0			4,1	4,2*	2,5	2,6*			2,0*	2,0*
	4,5			4,0	4,2*	2,4	3,6			1,9*	1,9*
	3,0	6,8*	6,8*	3,8	5,0*	2,3	3,4			1,9	2,1*
	1,5	6,3	9,4*	3,5	5,3	2,2	3,3			1,9	2,4*
	0	5,8	9,0*	3,3	5,1	2,2	3,3			2,1	3,1*
S Lama abbassata	-1,5	5,7	9,3*	3,2	4,9	2,2	3,2			2,8	4,1*
	-3,0	5,9	7,2*	3,2	4,9*						5,1
	7,5			3,3*	3,3*					2,5*	2,5*
	6,0			4,2*	4,2*	2,6*	2,6*			1,9*	1,9*
	4,5			4,0	5,0*	2,6	4,1*			1,9*	1,9*
	3,0	6,8*	6,8*	3,7	5,9*	2,4	4,6*			2,0	2,1*
	1,5	6,7	9,4*	3,5	6,5*	2,3	4,3*			2,2	3,1*
S Lama sollevato	0	6,2	9,0*	3,4	6,2*					2,9	4,1*
	-1,5	6,2	9,3*	3,4	6,2*						5,1
	-3,0	6,3	7,2*	3,4	4,9*						

 Altezza  In posizione trasversale al carro  In posizione longitudinale al carro  Portata max. * Limitato dalla forza di sollevamento idraulica

I valori di portata all'estremità del bilanciere (senza benna) sono espressi in tonnellate (t) e sono indicati per una rotazione della torretta a 360°, su una superficie del terreno piana e di portanza uniforme. Gli altri valori sono indicati per la posizione longitudinale rispetto al carro. I valori sono calcolati in riferimento a pattini della larghezza di 600 mm. Conformemente alla norma ISO 10567 i valori corrispondono al 75% del carico di ribaltamento statico oppure all'87% della forza di sollevamento idraulica (caratterizzata da *). In caso di smontaggio del cilindro della benna e del leverismo ribaltamento benna, il carico deve essere aumentato di ulteriori 186 kg. La portata della macchina è limitata dalla stabilità o dalla capacità di sollevamento dei dispositivi idraulici.

Conformemente alla norma armonizzata EU 474-5, per i lavori di sollevamento dei carichi, gli escavatori idraulici devono essere dotati di dispositivi contro la rottura delle tubazioni sui cilindri di sollevamento del braccio e sui cilindri di bilanciere, di un dispositivo di segnalazione di sovraccarico e di un diagramma dei carichi.

Determinare il carico massimo attraverso il diagramma di carico all'interno della cabina o nella tabella dei carichi inserita nel manuale di istruzioni fornito con la macchina.

Capacità di sollevamento

con braccio posizionario idraulico di 4,90 m con deporté, contrappeso di 2,8 t e pattini di 600 mm

Bilanciere 2,05 m

		3,0 m		4,5 m		6,0 m		7,5 m			
Carro	m										
	7,5									3,3*	3,3*
	6,0									2,7*	2,7*
	4,5	6,6*	6,6*	3,8	4,7*	2,2	3,5			2,0	2,5*
	3,0	6,6	8,8*	3,7	5,4	2,2	3,5			1,6	2,5*
	1,5	6,5	9,1*	3,7	5,4	2,1	3,4			1,5	2,5
	0	6,4	9,9*	3,5	5,5	2,0	3,3			1,5	2,6
	-1,5	6,0	10,2*	3,1	5,1	1,9	3,1			1,7	2,9
	-3,0	5,6	9,2*	2,9	4,7*					2,3	3,0*
S	7,5									3,3*	3,3*
	6,0									2,7*	2,7*
	4,5	6,6*	6,6*	4,1	5,0*	2,4	3,6			2,1	2,5*
	3,0	7,0	8,8*	4,0	5,5	2,4	3,6			1,8	2,5*
	1,5	6,9	9,1*	4,0	5,4	2,3	3,5			1,7	2,6
	0	6,9	9,9*	3,7	5,6	2,2	3,3			1,7	2,6
	-1,5	6,5	10,2*	3,3	5,2	2,0	3,2			1,9	2,9
	-3,0	6,1	9,2*	3,2	4,7*					2,6	3,0*
S	7,5									3,3*	3,3*
	6,0									2,7*	2,7*
	4,5	6,6*	6,6*	4,1	5,0*	2,6	4,2*			2,3	2,5*
	3,0	7,4	8,8*	4,2	5,6*	2,6	4,4*			1,9	2,5*
	1,5	7,3	9,1*	4,1	6,2*	2,5	4,5*			1,8	2,7*
	0	7,4	9,9*	4,0	6,3*	2,3	4,6*			1,8	3,1*
	-1,5	6,9	10,2*	3,6	6,5*	2,2	4,0*			2,0	3,4*
	-3,0	6,6	9,2*	3,4	4,7*					2,7	3,0*

Bilanciere 2,25 m

		3,0 m		4,5 m		6,0 m		7,5 m			
Carro	m										
	7,5									2,9*	2,9*
	6,0									2,4*	2,4*
	4,5	6,0*	6,0*	3,8	4,8*	2,3	3,6			1,9	2,3*
	3,0	6,7	8,6*	3,7	5,4	2,3	3,6			1,6	2,3*
	1,5	6,5	9,0*	3,7	5,3	2,2	3,5			1,4	2,4
	0	6,5	9,8*	3,5	5,4	2,0	3,3			1,5	2,5
	-1,5	6,0	10,1*	3,1	5,2	1,9	3,1			1,6	2,7
	-3,0	5,6	9,7*	2,9	4,9					2,1	2,9*
S	7,5									2,9*	2,9*
	6,0									2,4*	2,4*
	4,5	6,0*	6,0*	4,1	4,8*	2,5	3,6			2,0	2,3*
	3,0	7,0	8,6*	4,0	5,5	2,5	3,6			1,7	2,3*
	1,5	6,9	9,0*	3,9	5,4	2,4	3,5			1,6	2,4*
	0	7,0	9,8*	3,8	5,5	2,2	3,3			1,6	2,5
	-1,5	6,5	10,1*	3,4	5,3	2,0	3,2			1,8	2,8
	-3,0	6,1	9,7*	3,1	5,0					2,3	2,9*
S	7,5									2,9*	2,9*
	6,0									2,4*	2,4*
	4,5	6,0*	6,0*	4,2	4,8*	2,6	4,1*			2,2	2,3*
	3,0	7,4	8,6*	4,1	5,5*	2,6	4,3*			1,8	2,3*
	1,5	7,2	9,0*	4,1	6,1*	2,5	4,5*			1,7	2,4*
	0	7,4	9,8*	4,0	6,2*	2,3	4,6*			1,7	2,8*
	-1,5	7,0	10,1*	3,6	6,5*	2,2	4,2*			1,9	3,4*
	-3,0	6,6	9,7*	3,4	5,2*					2,5	2,9*

Bilanciere 2,45 m

		3,0 m		4,5 m		6,0 m		7,5 m			
Carro	m										
	7,5									2,6*	2,6*
	6,0									2,2*	2,2*
	4,5			3,9	4,2*	2,3	3,6			1,8	2,0*
	3,0	6,7	8,2*	3,7	5,4*	2,3	3,6			1,5	2,1*
	1,5	6,5	9,0*	3,7	5,3	2,2	3,5			1,4	2,2*
	0	6,5	9,7*	3,5	5,4	2,0	3,3			1,4	2,3
	-1,5	6,0	10,0*	3,2	5,2	1,9	3,1			1,5	2,6
	-3,0	5,7	10,0*	2,9	4,9					1,9	2,9*
S	7,5									2,6*	2,6*
	6,0									2,2*	2,2*
	4,5			4,1	4,6*	2,5	3,6			1,9	2,0*
	3,0	7,0	8,2*	3,9	5,4*	2,5	3,6			1,6	2,1*
	1,5	6,9	9,0*	3,9	5,4	2,4	3,5			1,5	2,2*
	0	6,9*	9,7*	3,8	5,4	2,2	3,4			1,5	2,4
	-1,5	6,5	10,0*	3,4	5,3	2,1	3,2			1,7	2,6
	-3,0	6,2	10,0*	3,1	5,0					2,1	2,9*
S	7,5									2,6*	2,6*
	6,0									2,2*	2,2*
	4,5			4,3	4,6*	2,7	4,0*			2,0*	2,0*
	3,0	7,4	8,2*	4,1	5,4*	2,6	4,2*			1,7	2,1*
	1,5	7,2	9,0*	4,1	6,0*	2,5	4,4*			1,6	2,2*
	0	7,3	9,7*	4,0	6,2*	2,4	4,5*			1,6	2,5*
	-1,5	7,0	10,0*	3,6	6,3*	2,2	4,4*			1,8	3,0*
	-3,0	6,6	10,0*	3,4	5,6*					2,3	2,9*

Bilanciere 2,65 m

		3,0 m		4,5 m		6,0 m		7,5 m			
Carro	m										
	7,5									2,3*	2,3*
	6,0									1,9*	1,9*
	4,5			2,5*	2,5*	2,3	2,3*			1,7	1,9*
	3,0	6,7	7,9*	3,7	5,2*	2,4	3,6			1,4	1,9*
	1,5	6,4	8,9*	3,6	5,3	2,3	3,5			1,3	2,0*
	0	6,5	9,6*	3,5	5,3	2,1	3,3			1,3	2,2*
	-1,5	6,0	9,9*	3,2	5,3	1,9	3,2			1,4	2,5
	-3,0	5,7	10,3*	2,9	4,9					1,8	2,9*
S	7,5									2,3*	2,3*
	6,0									1,9*	1,9*
	4,5			2,5*	2,5*	2,3*	2,3*			1,8	1,9*
	3,0	7,1	7,9*	3,9	5,2*	2,5	3,6			1,6	1,9*
	1,5	6,8	8,9*	3,9	5,3	2,4	3,6			1,5	2,0*
	0	6,9	9,6*	3,8	5,4	2,3	3,4			1,5	2,2*
	-1,5	6,5	9,9*	3,5	5,4	2,1	3,2			1,6	2,5
	-3,0	6,2	10,3*	3,1	5,0					2,0	2,9*
S	7,5									2,3*	2,3*
	6,0									1,9*	1,9*
	4,5			2,5*	2,5*	2,3*	2,3*			1,9*	1,9*
	3,0	7,4	7,9*	4,1	4,5*	2,6	3,7			1,7	1,9*
	1,5	7,2	8,9*	4,0	5,9*	2,6	4,4*			1,6	2,0*
	0	7,2	9,6*	4,0	6,1*	2,4	4,5*			1,6	2,2*
	-1,5	7,0	9,9*	3,7	6,3*	2,2	4,5*			1,7	2,7*
	-3,0	6,6	10,3*	3,4	5,9*					2,1	2,9*

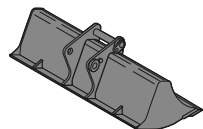
Altezza In posizione trasversale al carro In posizione longitudinale al carro Portata max. * Limitato dalla forza di sollevamento idraulica

I valori di portata all'estremità del bilanciere (senza benna) sono espressi in tonnellate (t) e sono indicati per una rotazione della torretta a 360°, su una superficie del terreno piana e di portanza uniforme. Gli altri valori sono indicati per la posizione longitudinale rispetto al carro. I valori sono calcolati in riferimento a pattini della larghezza di 600 mm con una posizione ottimale dei cilindri di regolazione. Conformemente alla norma ISO 10567 i valori corrispondono al 75% del carico di ribaltamento statico oppure all'87% della forza di sollevamento idraulica (caratterizzata da *). In caso di smontaggio del cilindro della benna e del leverismo ribaltamento benna, il carico deve essere aumentato di ulteriori 186 kg. La portata della macchina è limitata dalla stabilità o dalla capacità di sollevamento dei dispositivi idraulici.

Conformemente alla norma armonizzata EU 474-5, per i lavori di sollevamento dei carichi, gli escavatori idraulici devono essere dotati di dispositivi contro la rottura delle tubazioni sui cilindri di sollevamento del braccio e sui cilindri di bilanciere, di un dispositivo di segnalazione di sovraccarico e di un diagramma dei carichi.

Determinare il carico massimo attraverso il diagramma di carico all'interno della cabina o nella tabella dei carichi inserita nel manuale di istruzioni fornito con la macchina.

Utensili di lavoro



Benna pulizia fossi rigida

GRL 90, per montaggio diretto

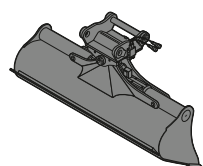
Larghezza	mm	1.500	2.000	2.000
Capacità	m³	0,35	0,48	0,65
Peso	kg	275	350	390

GRL 90, per montaggio su attacco rapido SWA 33

Larghezza	mm	1.500	2.000	2.000
Capacità	m³	0,50	0,48	0,65
Peso	kg	360	350	390

GRL 90, per montaggio su attacco rapido SWA 48

Larghezza	mm	1.500	1.500	2.000	2.400
Capacità	m³	0,50	0,95	0,70	0,85
Peso	kg	430	560	400	600



Benna pulizia fossi

GRL 90, orientabile 2 x 50°, per montaggio diretto

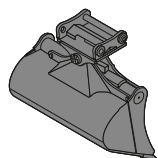
Larghezza	mm	1.600	1.600	2.000	2.000	2.200	2.400
Capacità	m³	0,55	0,80	0,50	0,70	0,80	0,85
Peso	kg	640	770	650	790	800	850

GRL 90, orientabile 2 x 50°, per montaggio su attacco rapido SWA 33

Larghezza	mm	1.600	1.600	2.000	2.000	2.000	2.200
Capacità	m³	0,55	0,80	0,50	0,70	1,00	0,80
Peso	kg	650	770	660	780	880	800

GRL 90, orientabile 2 x 50°, per montaggio su attacco rapido SWA 48

Larghezza	mm	1.600	1.600	2.000	2.000	2.000	2.200	2.400
Capacità	m³	0,55	0,80	0,50	0,70	1,00	0,80	0,85
Peso	kg	730	850	740	870	940	870	930



Benna ruotabile

SL 90, orientabile 2 x 50°, per montaggio diretto

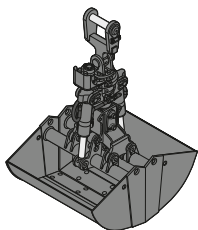
Larghezza	mm	1.500	1.600
Capacità	m³	0,60	0,80
Peso	kg	650	740

SL 90, orientabile 2 x 50°, per montaggio su attacco rapido SWA 33

Larghezza	mm	1.500	1.600	1.600
Capacità	m³	0,60	0,80	1,00
Peso	kg	660	740	740

SL 90, orientabile 2 x 50°, per montaggio su attacco rapido SWA 33 e SWA 48

Larghezza	mm	1.500	1.600	1.600	1.600	1.600
Capacità	m³	1,20	0,80	0,60	1,00	1,00
Peso	kg	870	820	950	870	1.000
Versione HD		X		X		X



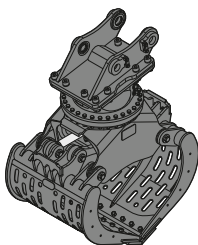
Benna a due valve

GM 5B, valve di sterzo, per montaggio su attacco rapido SWA 33

Larghezza	mm	300	400	600	800	1.000
Capacità	m³	0,10	0,13	0,20	0,27	0,34
Peso	kg	530	570	600	640	710

GM 8B, valve di sterzo, per montaggio su attacco rapido SWA 33

Larghezza	mm	320	400	600	800
Capacità	m³	0,17	0,22	0,30	0,40
Peso	kg	750	840	780	830



Pinza selezionatrice

forate

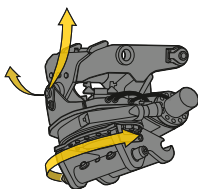
chiuse

SG 20B, per montaggio su attacco rapido SWA 33

Larghezza	mm	800	1.000	1.200	1.400	800	1.000	1.200	1.400
Capacità	m³	0,40	0,50	0,60	0,70	0,40	0,50	0,60	0,70
Peso	kg	750	795	840	990	765	810	850	1.010

SG 20B, per montaggio su attacco rapido SWA 48

Larghezza	mm	800	1.000	1.200	1.400	800	1.000	1.200	1.400
Capacità	m³	0,40	0,50	0,60	0,70	0,40	0,50	0,60	0,70
Peso	kg	750	795	840	990	765	810	850	1.010



Rotatore inclinabile

LH-TR 20, per montaggio su attacco rapido SWA 33

Peso	kg	470
Rotazione		360°
Pendenza		2 x 50°

LH-TR 20, per montaggio su attacco rapido SWA 48

Peso	kg	470
Rotazione		360°
Pendenza		2 x 50°

Dotazione di serie

Carro

Carro S
Occhielli per sollevamento
Rulli cingolati e portanti, sigillati e lubrificati a vita
Ruota motrice a doppio settore dentato

Torretta

Cofano motore con cilindro pneumatico a gas
Filtri accessibili da terra
Griglia di protezione sulla ventola del radiatore
Impianto di lubrificazione centralizzata automatico
Indicatore del livello dell'olio del cambio visibile dalla cabina
Insonorizzazione
Interruttore, manuale, bloccabile
Livello dell'olio idraulico visibile da terra
Serbatoio del liquido tergicristalli
Specchietto esterno anteriore destro
Sportelli torretta chiudibile a chiave
Tappo del serbatoio carburante chiudibile
Ventola estraibili

Impianto idraulico

Accumulatore di pressione per l'abbassamento controllato dell'attrezzatura a motore spento
Asta magnetica
Filtro con elemento filtrante ultrafine integrato
Punti di misura della pressione idraulica
Sistema Liebherr Synchron Comfort (LSC)
Valvola a saracinesca per serbatoio idraulico

Motore

Filtro ad aria con estrazione automatica delle polveri
Filtro a maglia fine del carburante
Intercooler
Pompa di rifornimento gasolio
Power Pack EU Livello V
Prefiltro del carburante e separatore dell'acqua
Regime al minimo / aumento della velocità automatico controllato tramite sensori nei joystick
Regolazione in continuo del regime motore
Sistema d'iniezione Common-Rail
Sistema di trattamento successivo gas di scarico - DOC + DPF + SCR
Turbocompressore a geometria fissa

Cabina

Alloggiamento filtri dell'aria in cabina accessibile da terra
Appendiabiti
Aria condizionata automatica, tri-zona, controllabile da display
Braccioli regolabili in larghezza, altezza e inclinazione
Consolle laterale sinistra reclinabile
Consumo del livello di urea sul touchscreen
Contaore meccanico, visibile da terra
Controllo area posteriore con telecamera
Display a colori multifunzione da 7" con touchscreen
Finestrini sportello cabina scorrevoli
Finestrino laterale destro laminato
Illuminazione interna
Indicatore del consumo carburante sul display
LiDAT Plus (sistema di trasmissione dati Liebherr)*
Livello del carburante sul display
Livello urea sul touchscreen
Martello per finestrino di emergenza
Portabottiglia
Presa elettrica in cabina (12 V)
Presa elettrica in cabina (24 V)
Protezione contro gli spruzzi d'acqua sul parabrezza
Reti portaoggetti
Selettore della modalità di lavoro
Smorzamento visco-elastico
Specchietto retrovisore
Struttura di protezione integrata ROPS (ISO 12117-2)
Tappetino in gomma, fissato a terra e rimovibile
Tasto di scelta rapida sul joystick configurabile
Tendine parasole avvolgibili per parabrezza e tettuccio
Tergicristallo e lavavetri
Uscita di emergenza attraverso il lunotto posteriore
Vani di stiva
Vetri oscurati
Vetro sul tettuccio resistente agli urti

Attrezzatura

Dispositivo di sicurezza contro la rottura dei tubi sui cilindri di sollevamento
Dispositivo di sicurezza contro la rottura dei tubi sul cilindro del bilanciamento
Flange divise SAE su linee ad alta pressione
Rigenerazione cilindri di sollevamento
Rigenerazione cilindro del bilanciamento

* dopo un anno prolungabile opzionalmente

Dotazione standard / opzionale

Carro

Catenarie sigillate e ingrassate con pattini	●
Gradino	+
Gradino, versione larga	●
Guida-cingoli 1 pezzo	●
Guida-cingoli 3 pezzi	+
Lama di livellamento e di ancoraggio 2.500 mm	+
Lama di livellamento e di ancoraggio 2.600 mm	+
Lama di livellamento e di ancoraggio 2.700 mm	+
Pattini 3 nervature 500/700/900 mm	+
Pattini 3 nervature 600 mm	●
Pattini in gomma 500 mm	+
Vano portaoggetti nel carro	+
Verniciatura speciale	+

Torretta

Adesivi riflettenti di avvertimento	+
Avvisatore ottico lampeggiante torretta, posteriore, LED, 1 pezzo	+
Azionamento ventola reversibile	+
Contrappeso standard da 2,8 t	●
Dotazione di utensili ampliata inclusa cassetta attrezzi	+
Fari torretta, anteriori, alogeni, 2 pezzi, protezioni incluse	● ¹⁾
Fari torretta, anteriori, LED+, 2 pezzi, protezioni incluse	+ ¹⁾
Fari torretta, posteriori, LED+, 2 pezzi	+ ¹⁾
Faro torretta, lato destro, LED+, 1 pezzo	+ ¹⁾
Pompa rifornimento gasolio	+
Prefiltro aria con separatore polvere ciclonico (Top Air)	+
Preriscaldamento carburante	+
Presa elettrica sulla torretta (24 V)	+
Set utensili inclusa custodia	●
Sistema antifurto carburante	+
Verniciatura speciale	+



Impianto idraulico

Filtro in derivazione per olio idraulico	+
Olio idraulico Liebherr	●
Olio idraulico Liebherr biodegradabile	+
Olio idraulico Liebherr speciale per regioni calde o fredde	+



Motore

Arresto motore automatico dopo regime del minimo	+
--	---

Dotazione standard / opzionale



Cabina

Antifurto con chiave	+
Armadietto di pronto soccorso	+
Arresto di emergenza in cabina	+
Avvisatore acustico di spostamento disinseribile	+
Avvisatore ottico lampeggiante cabina, LED, 1 pezzo	+
Barra di luci sulla cabina	+
Cintura di sicurezza a 2" con avvolgitore	●
Cintura di sicurezza a 3" con avvolgitore, arancione	+
Cintura di sicurezza a quattro punti	+
Circuito ad alta pressione commutabile su pedali o mini-joystick	+
Circuito ad alta pressione con Tool Control (20 possibilità di regolazione attrezzature da display)	+
Circuito a media pressione	+
Comandi di commutazione tra alta pressione e cilindro benna	+
Dispositivo acustico di avviso sovraccarico	+
Estintore	+
Fari cabina, anteriori, alogeni, 2 pezzi	● ¹⁾
Fari cabina, anteriori, LED+, 2 pezzi	+ ¹⁾
Fari tetto cabina, anteriori, LED+, 2 pezzi	+ ¹⁾
Filtro per il flusso di ritorno per martello idraulico	+
Griglia di protezione anteriore FGPS	+
Griglia di protezione anteriore FGPS orientabile	+
Griglia di protezione sulla parte inferiore del parabrezza	+
Griglia di protezione superiore FOPS	+
Limitazione rientro bilanciere	+
Mini-joysticks proporzionali	●
Monitoraggio zona laterale destra con telecamera	●
Parabrezza in due pezzi laminato retrattile	●
Parabrezza mono pezzo resistente agli urti	+
Poggiapiedi	+
Poggiapolsi rialzati per joystick	+
Portavivande refrigerato (12 V)	+
Predisposizione per sistema di guida macchina	+
Predisposizione radio	●
Radio Comfort	+
Riscaldamento ausiliario programmabile	+
Sedile operatore Comfort	+
Sedile operatore Premium	+
Sedile operatore Standard	●
Sistema di fissaggio a funzionamento continuo	+
SuperFinish	+
Tendina parasole	+
Tendina parasole lunotto superiore	+
Tergicristallo inferiore parabrezza	+
Tergicristallo sul vetro del lunotto superiore	+
Verniciatura speciale	+
Vetri oscurati	+



Attrezzatura

Attacco del segnale elettrico per LIKUFIX per attacco rapido SWA 48	+
Attacco rapido SWA 33 idraulico	+
Attacco rapido SWA 33 meccanico	+
Attacco rapido SWA 48 idraulico	+
Attacco rapido SWA 48 meccanico	+
Bilanciere 2,05 m	+
Bilanciere 2,25 m	+
Bilanciere 2,45 m	+
Bilanciere 2,65 m	+
Braccio monolitico 4,60 m	+
Braccio monolitico deporté 4,30 m	+
Braccio posizionatore idraulico 4,85 m	+
Braccio posizionatore idraulico deporté 4,90 m	+
Fari bilanciere, destro e sinistro, LED+, 2 pezzi, protezioni incluse	+ ¹⁾
Fari braccio, alogeni, 2 pezzi	● ¹⁾
Fari braccio, LED+, 2 pezzi	+ ¹⁾
Gamma benne rovesce Liebherr	+
LIKUFIX per attacco rapido SWA 33 idraulico	+
LIKUFIX per attacco rapido SWA 48 idraulico	+
Limitazione di pressione cilindri del braccio	+
Linee idrauliche del polipo (cilindro benna non attivo)	+
Lubrificazione centralizzata estesa per attacco rapido	+
Lubrificazione centralizzata estesa rinvio benna	+
Occhio di sollevamento sul bilanciere	+
Protezione fari braccio	+
Protezione parte inferiore bilanciere	+
Protezione stelo del cilindro della benna	+
Sistema di denti Liebherr	+
Tool Management	+
Tubazioni di ritorno delle perdite per gli accessori	+
Valvola per il mantenimento del carico sul cilindro della benna	+
Verniciatura speciale	+

● = Standard, + = Opzione

¹⁾ Dotazione non disponibile singolarmente, ma solo come pacchetti predefiniti

Elenco non esaustivo, contattateci per ulteriori informazioni.

Le attrezzature e gli accessori di altri fabbricanti non possono essere installati senza l'autorizzazione da parte di Liebherr.

Liebherr-France SAS

2 avenue Joseph Rey, B.P. 90287 • 68005 Colmar Cedex, France • Phone +33 389 213030
info.lfr@liebherr.com • www.liebherr.com • www.facebook.com/LiebherrConstruction