

V O L V O



Escavatori Volvo 34,4 - 41,5 t 299 hp

# EC360 HYBRID

Volvo Construction Equipment

# EC360 HYBRID

**Il nostro escavatore ibrido vanta soluzioni e sistemi frutto della più recente eccellenza ingegneristica, tra cui il motore Volvo D8M e un sistema di controllo elettroidraulico.**



# Versatilità sostenibile

Utilizzato comunemente nelle cave, per la realizzazione di fossati o per la preparazione di cantieri, l'ibrido EC360F è una soluzione semplice con un grande ritorno economico. Questo escavatore ibrido vanta soluzioni e sistemi frutto della più recente eccellenza ingegneristica, tra cui il motore Volvo D8M e un sistema di controllo elettroidraulico. Ora con una necessità di manutenzione ancora più ridotta e con una cabina moderna e confortevole, soddisfa le esigenze di chiunque, dal proprietario all'operatore.



## Comfort dell'operatore

- Comandi più precisi
- Cabina più silenziosa
- Impostazioni personalizzate per un maggiore comfort
- Cabina ROPS di serie



## Smart View con rilevamento ostacoli

- Maggiore sicurezza in loco e per l'operatore
- Il radar segnala la presenza di oggetti al di fuori dello schermo
- Schermo HD
- Allarme di identificazione umana separato da altri ostacoli



## Facile assistenza e manutenzione

- Accesso da terra ai punti di manutenzione
- Lunghi intervalli di manutenzione
- Filtri e punti di lubrificazione raggruppati
- Cambio dell'olio facile e veloce



## Efficienza dei consumi

- Miglioramento fino al 15%
- Motore Volvo potente ed efficiente



## Produttività

- Volvo Active Control
- Dig Assist con pesatura a bordo
- Impianto elettroidraulico
- Funzioni di priorità tra braccio e rotazione e tra braccio e corsa



## Copilota

Il nuovo Volvo Co-pilot è dotato di un nuovo display da 12,8" con risoluzione Full HD. Insieme alla nuova telecamera laterale e posteriore HD, offre una migliore visibilità delle tue operazioni. I miglioramenti hardware e software garantiscono un maggiore controllo sulle applicazioni Dig Assist.

## Controllo dolce e lineare

I nuovi comandi a joystick offrono un funzionamento più fluido e semplice. Poiché i comandi sono più precisi, puoi raggiungere con più facilità gli obiettivi prefissati, e ciò comporta un miglioramento delle prestazioni della macchina.



## Volvo Smart View

Volvo Smart View con rilevamento degli ostacoli offre agli operatori una visione a 360° dell'ambiente circostante la macchina grazie alla telecamera e al nuovo sistema di rilevamento radar. Questa tecnologia avanzata è in grado di identificare gli ostacoli come oggetti o persone, consentendo all'operatore di intervenire in modo appropriato.

## Rimani connesso

Nel comfort della nuova cabina, puoi ricaricare il tuo cellulare in modalità wireless o con il cavo. Hai anche la possibilità di utilizzare le connessioni USB per accedere alle tue playlist musicali o ai podcast. L'altoparlante Bluetooth ti permette di comunicare in modo chiaro quando fai una telefonata.

## Comfort

Il nuovo stile della cabina mira a essere più confortevole e a facilitarti il lavoro. Un pratico spazio di stivaggio dove puoi riporre la tua borsa frigo o le scarpe durante il turno di lavoro. Potrai usufruire di livelli di rumorosità ridotti, di una protezione solare integrata e di un sistema HVAC ottimizzato. Inoltre, la nuova offerta di sedili confortevoli permetterà di ridurre l'affaticamento dell'operatore quando lavora tutto il giorno.



## Facile assistenza e manutenzione

Ridurre al minimo i tempi di inattività è fondamentale per proteggere i tuoi costi totali di manutenzione e del servizio. La facilità di accesso, la pulizia e la rapidità del cambio dell'olio, nonché gli intervalli di 1 000 ore per l'olio motore, l'olio e il filtro del carburante aumentano ulteriormente la disponibilità della macchina. Il condensatore estraibile rende più comoda la pulizia del radiatore e del radiatore dell'olio.



## Efficienza dei consumi

Nei nuovi escavatori Volvo, il nostro impianto elettroidraulico migliorato riduce drasticamente il consumo di carburante. Ciò avviene regolando il regime del motore e la portata idraulica in base all'attività da svolgere. Così facendo, viene utilizzata solo la quantità di energia necessaria, con conseguente miglioramento dell'efficienza del carburante e riduzione dei costi operativi.

## Prestazioni di raffreddamento eccezionali

L'EC360 è dotato di un sistema di raffreddamento intelligente composto da ventole elettriche e idrauliche. Regola automaticamente la velocità delle ventole in base alla temperatura del refrigerante del motore e al carico di lavoro dell'impianto idraulico. Questo riduce al minimo il consumo energetico inutile e migliora l'efficienza complessiva del carburante. Riducendo il carico del motore e prevenendo il surriscaldamento, l'impianto garantisce prestazioni ottimali dell'escavatore, prolunga la durata dei componenti e riduce i costi operativi.

## Nuovo impianto elettroidraulico

Il fulcro del miglioramento dell'efficienza dei consumi è il nuovo impianto elettroidraulico con valvola di comando principale (MCV) potenziata. Questa tecnologia intelligente utilizza sensori elettronici per monitorare i movimenti dell'operatore e inviare segnali al computer di bordo della macchina (ECU), che elabora le informazioni e invia i comandi alla valvola di comando principale. Il risultato è un movimento fluido e preciso del braccio, della benna e di altre funzioni idrauliche dell'escavatore, che consente di scavare e di caricare in modo più accurato.

## Dig Assist

Un must per i cantieri moderni, Dig Assist offre una tecnologia di guida e comando della macchina senza pari, consentendo agli operatori di lavorare con i massimi livelli di precisione e accuratezza.

L'aggiunta della pesatura di bordo fornisce informazioni in tempo reale sul carico della benna, aiutando così a eliminare sovraccarico, carico sottodimensionato, ripesatura e tempi di attesa.

## Produttività

Il joystick di controllo elettrico avanzato e i pedali di traslazione completamente elettrici garantiscono tempi di risposta rapidissimi. Le funzioni di priorità braccio/rotazione aiutano gli operatori a lavorare rapidamente e con facilità dando priorità a una funzione piuttosto che a un'altra e migliorando i tempi di ciclo.



# Volvo EC360 Hybrid in dettaglio

## Motore

Il motore diesel Volvo Tier 4f (Fase IV) di ultima generazione, conforme alla normativa sulle emissioni, soddisfa pienamente i requisiti delle ultime normative sulle emissioni. Con tecnologia Volvo Advanced Combustion Technology (V-ACT), è progettato per fornire maggiori prestazioni ed efficienza nei consumi. Il motore è dotato di iniettori di precisione ad alta pressione, turbocompressore e intercooler aria-aria, nonché di dispositivi elettronici di comando che ottimizzano le prestazioni della macchina.

**- Filtro dell'aria:** a tre stadi con prefiltro

**- Sistema di ritorno al minimo automatico:** riduce il regime del motore al minimo quando le leve e i pedali non sono attivati, riducendo il consumo di carburante e il livello di rumorosità della cabina.

Motore	Volvo	Volvo D8M
Potenza max a	giri/min	1 600
Netta, ISO 9249/SAE J1349	kW	302
	CV	298
Lorda, ISO 14396/SAE J1995	kW	220
	CV	299
Coppia max.	Nm	1 400
a regime motore	giri/min	1 400
N. di cilindri		6
Cilindrata	l	7,7
Alesaggio	mm	110
Corsa	mm	135

## Impianto elettrico

L'impianto elettrico ad alta capacità è ben protetto. Spinotti di cablaggio stagni, a doppia chiusura, proteggono i contatti dall'ossidazione. I relè principali e le elettrovalvole sono schermati per prevenire danni. L'interruttore generale è fornito di serie. Il sistema Contronics offre un monitoraggio avanzato delle funzioni della macchina e importanti informazioni diagnostiche.

Tensione	V	24
Batterie	V	2 x 12
Capacità della batteria	Ah	170
Alternatore	V/A	28,3 / 120
Motorino d'avviamento	V - kW	24 x 5,5

## Ibrido

Semplice e affidabile, la soluzione ibrida innovativa di Volvo "recupera" l'energia generata durante il movimento di abbassamento del braccio dell'escavatore, sfruttandola per supercaricare il sistema motore.

Il movimento potente e regolare di abbassamento del braccio provvede quindi a ricaricare gli accumulatori idraulici da 32 litri dei motorini di assistenza idraulica che contribuiscono ad alimentare il sistema del motore. Il nuovo modello offre gli stessi livelli di controllabilità e prestazioni del modello standard EC400F, inclusa la possibilità di funzionare simultaneamente in modalità ECO e ibrida.

## Accumulatore

N. di accumulatori	1
Cilindrata	l 32

## Sottocarro e strutture

Il telaio inferiore è dotato di un robusto telaio a X. Le maglie dei cingoli ingrassate e sigillate sono di serie.

EC360F L		
Pattino cingolo		2 x 48
Passo delle maglie	mm	216
Larghezza pattini, tripla costola	mm	600/700/750/800/900
Rulli inferiori		2 x 8
Rulli superiori		2x 2

EC360F NL		
Pattino cingolo		2 x 48
Passo delle maglie	mm	216
Larghezza pattini, tripla costola	mm	600/700/750/800/900
Rulli inferiori		2 x 8
Rulli superiori		2 x 2



### Sistema di rotazione

Il sistema di rotazione utilizza motori a pistoni assiali che azionano un riduttore epicicloidale per la massima coppia. Il freno automatico di mantenimento e la valvola anticontraccolpo sono di serie.

Velocità di rotazione max.	giri/min	10,3
Coppia di rotazione max.	kNm	126,2

### Sistema di traslazione

Ogni cingolo è azionato da un motore di traslazione automatico a due velocità. I freni dei cingoli sono multidisco, a molla e rilascio idraulico. Motore di traslazione, freni e ingranaggi planetari sono ben protetti all'interno del telaio del cingolo.

Sforzo di trazione max. alla barra	kN	261
Velocità di marcia su strada (bassa)	Km/h	3,3
Velocità di marcia su strada (alta)	Km/h	5,1
Pendenza superabile	°	35

### Cabina

La cabina operatore consente un facile accesso grazie a un'ampia apertura dello sportello. La cabina è sostenuta da supporti a smorzamento idraulico che riducono il livello delle vibrazioni e degli urti. Questa ammortizzazione, unitamente ai pannelli fonoassorbenti, riduce sensibilmente la rumorosità in cabina. La cabina offre un'eccellente visibilità a 360 gradi. Il parabrezza anteriore può facilmente scorrere nel tetto, mentre la parte inferiore del cristallo anteriore può essere rimossa e riposta nella portiera.

**Riscaldamento e condizionamento integrati:** l'aria pressurizzata e filtrata della cabina è fornita da una ventola automatica. L'aria viene distribuita in cabina da 14 bocchette.

**Sedile ergonomico dell'operatore:** è possibile regolare separatamente il sedile e la consolle di comando per trovare la posizione ideale per ogni operatore. Il sedile può essere regolato su 12 diverse posizioni ed è dotato di cintura di sicurezza, per il comfort e la sicurezza dell'operatore.

### Livello sonoro

Livello acustico in cabina secondo la normativa ISO 6396		
L <sub>PA</sub>	dB	71
Livello sonoro esterno conforme alla normativa ISO 6395, alla direttiva UE sulla rumorosità (2000/14/CE)		
L <sub>WA</sub>	dB	105

### Capacità di rifornimento

Serbatoio carburante	l	580
Serbatoio DEF/AdBlue®	l	50
Impianto idraulico, totale	l	465
Serbatoio idraulico	l	215
Olio motore	l	30
Liquido di raffreddamento motore	l	44
Riduttore di rotazione	l	6
Riduttore di trazione	l	2 x 6,8

### Impianto idraulico

Il nuovo impianto elettroidraulico e la nuova valvola di comando principale (MCV) utilizzano tecnologia intelligente per regolare la portata sulla base della domanda e assicurare alta produttività, elevata capacità di scavo ed eccellente risparmio di carburante.

Il sistema comprende le seguenti importanti funzioni:

**Sistema di sommatoria:** abbina la portata di entrambe le pompe idrauliche per garantire rapidi cicli di lavoro ed elevata produttività.

**Priorità braccio:** assicura priorità alle funzioni del braccio per un sollevamento più rapido durante le operazioni di carico o di scavo profondo.

**Priorità avambraccio:** assicura priorità alle operazioni dell'avambraccio per cicli di lavoro più rapidi durante il livellamento e per un maggior riempimento della benna nelle operazioni di scavo.

**Valvole anticaduta:** le valvole anticaduta del braccio e dell'avambraccio impediscono all'attrezzatura di scavo di abbassarsi gradualmente a terra.

**Power boost:** tutte le forze di scavo e sollevamento vengono aumentate.

**Sistema di rigenerazione:** evita la cavitazione e fornisce il flusso agli altri movimenti durante le operazioni simultanee per la massima produttività.

**Priorità di rotazione:** assicura priorità alle funzioni di rotazione per eseguire più rapidamente operazioni simultanee.

### Pompa principale: 2 pompe a pistoni assiali a cilindrata variabile

Portata massima	l/min	2 x 288
-----------------	-------	---------

### Pompa pilota: pompa a ingranaggi

Portata massima	l/min	20
-----------------	-------	----

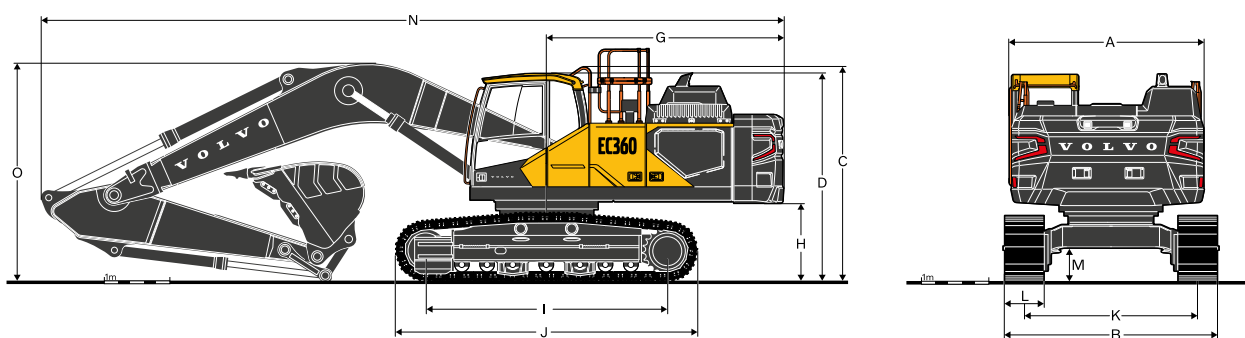
### Pressione massima

Attrezzi	MPa	33,3 / 36,3
Circuito di traslazione	MPa	33,3
Circuito di rotazione	MPa	27,9
Circuito pilota	MPa	3,9

### Cilindri idraulici

Braccio		2
Alesaggio x corsa	ø x mm	150 x 1 530
Avambraccio		1
Alesaggio x corsa	ø x mm	170 x 1 700
Benna		1
Alesaggio x corsa	ø x mm	140 x 1 285

# Caratteristiche



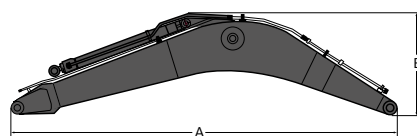
## DIMENSIONI

	Unità	EC360F L			EC360F NL		
Braccio	m	6,45			6,45		
Avambraccio	m	2,6	3,2	3,9	2,6	3,2	3,9
A. Larghezza totale della torretta*	mm	2 890	2 890	2 890	2 890	2 890	2 890
B. Larghezza complessiva**	mm	3 390	3 390	3 390	3 190	3 190	3 190
C. Altezza totale della cabina	mm	3 170	3 170	3 170	3 170	3 170	3 170
D. Altezza totale del mancorrente	mm	3 275	3 275	3 275	3 275	3 275	3 275
E. Altezza complessiva del parapetto	mm	3 540	3 540	3 540	3 540	3 540	3 540
F. Ingombro di rotazione posteriore	mm	3 600	3 600	3 600	3 600	3 600	3 600
G. Altezza totale al cofano motore	mm	2 985	2 985	2 985	2 985	2 985	2 985
H. Distanza da terra al contrappeso *	mm	1 170	1 170	1 170	1 170	1 170	1 170
I. Passo	mm	4 020	4 020	4 020	4 020	4 020	4 020
J. Lunghezza cingoli	mm	4 945	4 945	4 945	4 945	4 945	4 945
K. Carreggiata cingoli	mm	2 590	2 590	2 590	2 390	2 390	2 390
L. Larghezza pattini	mm	800	800	800	800	800	800
M. Altezza minima dal suolo ***	mm	500	500	500	500	500	500
N. Lunghezza totale	mm	11 295	11 205	11 245	11 295	11 205	11 245
O. Altezza totale del braccio	mm	3 685	3 480	3 710	3 685	3 480	3 710

\* Senza passerella, corrimano

\*\* Pattino end-to-end

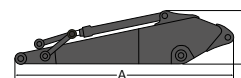
\*\*\* Senza costola



## DIMENSIONI

Descrizione	Unità	Braccio		
	m	6,45 Universale	6,45 HD	6,45 XD
A. Lunghezza	mm	6 710	6 710	6 710
B. Altezza	mm	1 875	1 875	1 875
Larghezza	mm	816	816	816
Peso	kg	3 140	3 325	3 470

\* Compreso cilindro, condotta e perno, escluso perno del cilindro braccio Perno

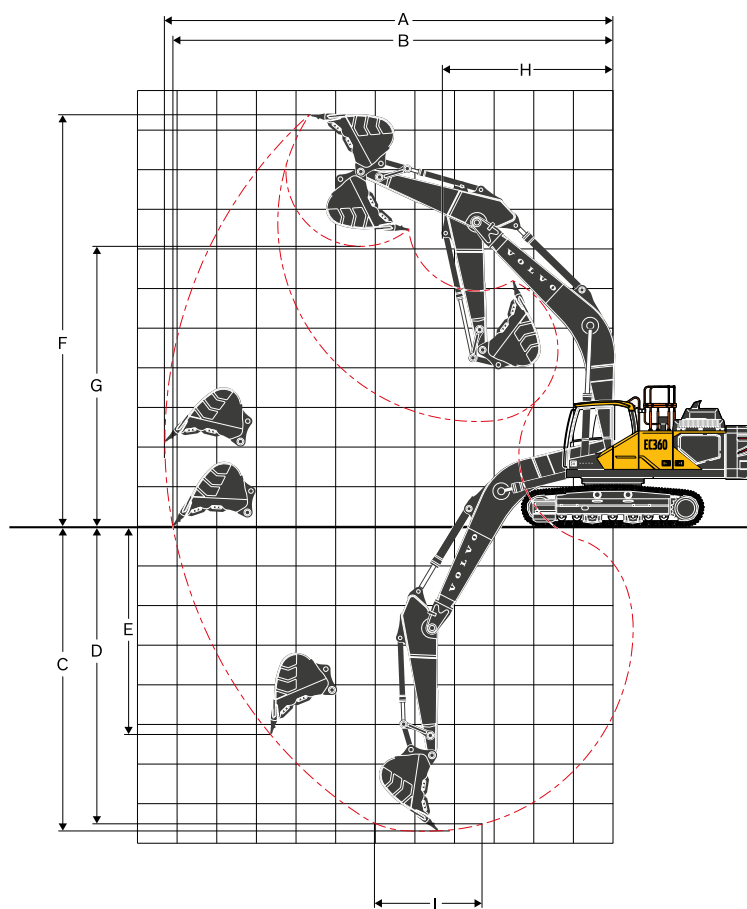


## DIMENSIONI

Descrizione	Unità	Avambraccio				
	m	2,6 HD	3,2 Universale	3,2 HD	3,2 XD	3,9 Universale
A. Lunghezza	mm	3 760	4 345	4 345	4 345	5 045
B. Altezza	mm	1 115	1 060	1 060	1 060	1 080
Larghezza	mm	440	440	440	440	440
Peso	kg	2 065	1 995	2 115	2 170	2 310

\* Compreso cilindro, tirante e perno





#### PRESTAZIONI OPERATIVE CON BENNA AD ATTACCO DIRETTO

Descrizione	Unità	EC360F L, NL		
<b>Braccio</b>	m	<b>6,45</b>		
<b>Avambraccio</b>	m	<b>2,6</b>	<b>3,2</b>	<b>3,9</b>
A. Sbraccio massimo di scavo	mm	10 705	11 225	11 865
B. Sbraccio massimo di scavo al suolo	mm	10 485	11 020	11 670
C. Profondità massima di scavo	mm	6 995	7 595	8 295
D. Profondità massima di scavo (l = 2,44 m con fondo livellato)	mm	6 810	7 430	8 150
E. Profondità massima di scavo con parete verticale	mm	4 720	5 135	5 715
F. Altezza massima di taglio	mm	10 215	10 380	10 645
G. Altezza massima di scarico	mm	6 945	7 135	7 410
H. Ingombro di rotazione anteriore minimo	mm	4 320	4 295	4 305

#### CAPACITÀ DI SCAVO CON BENNA AD ATTACCO DIRETTO

Forza di strappo (benna)	Normale	SAE J1179	kN	176	177	176
	Power Boost	SAE J1179	kN	192	192	192
	Normale	ISO 6015	kN	201	201	201
	Power Boost	ISO 6015	kN	218	219	219
Forza di penetrazione (avambraccio)	Normale	SAE J1179	kN	187	156	136
	Power Boost	SAE J1179	kN	203	169	148
	Normale	ISO 6015	kN	192	160	139
	Power Boost	ISO 6015	kN	209	174	151
Angolo di rotazione della benna			°	178	178	178

# Caratteristiche

## PRESSIONE AL SUOLO

### EC360F L

Descrizione	Larghezza pattini mm	Peso operativo kg	Pressione al suolo kPa	Larghezza complessiva mm	Peso operativo kg	Pressione al suolo kPa	Larghezza complessiva mm
Tripla costola	600	35 410	67,9	3 190	35 340	67,8	3 190
	600 (HD)	35 460	68,0	3 190	35 380	67,8	3 190
	700	36 040	59,2	3 290	35 970	59,1	3 290
	800	36 430	52,4	3 390	36 350	52,3	3 390
	900	36 810	47,1	3 490	36 740	47,0	3 490
Doppia costola	600	36 110	69,1	3 190	36 040	69,0	3 190
Costola singola	750	36 620	56,0	3 340	36 550	55,9	3 340

EC360F L, braccio GP da 6,45 m, avambraccio HD da 2,6 m, benna da 1 670 kg, contrappeso da 7 000 kg

Descrizione	Larghezza pattini mm	Peso operativo kg	Pressione al suolo kPa	Larghezza complessiva mm	Peso operativo kg	Pressione al suolo kPa	Larghezza complessiva mm
Tripla costola	600	35 660	68,4	3 190	35 600	68,3	3 190
	600 (HD)	35 700	68,5	3 190	35 640	68,3	3 190
	700	36 280	59,6	3 290	36 230	59,5	3 290
	800	36 670	52,7	3 390	36 610	52,6	3 390
	900	37 060	47,4	3 490	37 000	47,3	3 490
Doppia costola	600	36 360	69,6	3 190	36 300	69,5	3 190
Costola singola	750	36 860	56,4	3 340	36 810	56,3	3 340

EC360F L, braccio GP da 6,45 m, avambraccio GP da 3,9 m, benna da 1 670 kg, contrappeso da 7 000 kg

Descrizione	Larghezza pattini mm	Peso operativo kg	Pressione al suolo kPa	Larghezza complessiva mm	Peso operativo kg	Pressione al suolo kPa	Larghezza complessiva mm
Tripla costola	600	35 650	68,4	3 190	35 840	68,8	3 190
	600 (HD)	35 690	68,4	3 190	35 890	68,8	3 190
	700	36 270	59,6	3 290	36 470	59,9	3 290
	800	36 660	52,7	3 390	36 860	53,0	3 390
	900	37 050	47,4	3 490	37 240	47,6	3 490
Doppia costola	600	36 350	69,6	3 190	36 540	70,0	3 190
Costola singola	750	36 850	56,3	3 340	37 050	56,6	3 340

EC360F L, braccio HD da 6,45 m, avambraccio HD da 3,2 m, benna da 1 670 kg, contrappeso da 7 000 kg

Descrizione	Larghezza pattini mm	Peso operativo kg	Pressione al suolo kPa	Larghezza complessiva mm	Peso operativo kg	Pressione al suolo kPa	Larghezza complessiva mm
Tripla costola	600	35 750	68,6	3 190	35 850	68,8	3 190
	600 (HD)	35 790	68,6	3 190	35 890	68,8	3 190
	700	36 370	59,8	3 290	36 470	59,9	3 290
	800	36 760	52,9	3 390	36 860	53,0	3 390
	900	37 150	47,5	3 490	37 250	47,6	3 490
Doppia costola	600	36 450	69,8	3 190	36 550	70,0	3 190
Costola singola	750	36 950	56,5	3 340	37 050	56,6	3 340

EC360F L, braccio XD da 6,45 m, avambraccio HD da 2,6 m, benna da 1 670 kg, contrappeso da 7 000 kg

Descrizione	Larghezza pattini mm	Peso operativo kg	Pressione al suolo kPa	Larghezza complessiva mm	Peso operativo kg	Pressione al suolo kPa	Larghezza complessiva mm
Tripla costola	600	35 270	67,7	3 190	35 190	67,5	3 190
	600 (HD)	35 310	67,7	3 190	35 240	67,6	3 190
	700	35 890	59,0	3 290	35 820	58,9	3 290
	800	36 280	52,2	3 390	36 210	52,1	3 390
	900	36 670	46,9	3 490	36 590	46,8	3 490
Doppia costola	600	35 960	68,9	3 190	35 890	68,7	3 190
Costola singola	750	36 470	55,8	3 340	36 400	55,6	3 340

EC360F NL, braccio GP da 6,45 m, avambraccio HD da 2,6 m, benna da 1 670 kg, contrappeso da 7 000 kg

Descrizione	Larghezza pattini mm	Peso operativo kg	Pressione al suolo kPa	Larghezza complessiva mm	Peso operativo kg	Pressione al suolo kPa	Larghezza complessiva mm
Tripla costola	600	35 510	68,1	3 190	35 450	68,0	3 190
	600 (HD)	35 550	68,2	3 190	35 500	68,1	3 190
	700	36 130	59,4	3 290	36 080	59,3	3 290
	800	36 520	52,5	3 390	36 470	52,4	3 390
	900	36 910	47,2	3 490	36 850	47,1	3 490
Doppia costola	600	36 210	69,3	3 190	36 150	69,2	3 190
Costola singola	750	36 710	56,1	3 340	36 660	56,0	3 340

EC360F NL, braccio GP da 6,45 m, avambraccio GP da 3,9 m, benna da 1 670 kg, contrappeso da 7 000 kg

Descrizione	Larghezza pattini mm	Peso operativo kg	Pressione al suolo kPa	Larghezza complessiva mm	Peso operativo kg	Pressione al suolo kPa	Larghezza complessiva mm
Tripla costola	600	35 500	68,1	3 190	35 700	68,5	3 190
	600 (HD)	35 540	68,1	3 190	35 740	68,5	3 190
	700	36 130	59,4	3 290	36 320	59,7	3 290
	800	36 510	52,5	3 390	36 710	52,8	3 390
	900	36 900	47,2	3 490	37 100	47,4	3 490
Doppia costola	600	36 200	69,3	3 190	36 400	69,7	3 190
Costola singola	750	36 710	56,1	3 340	36 900	56,4	3 340

EC360F NL, braccio HD da 6,45 m, avambraccio HD da 3,2 m, benna da 1 670 kg, contrappeso da 7 000 kg



**GUIDA ALLA SELEZIONE DELLA BENNA**
**EC360F L con pattino da 600 mm, contrappeso da 7 000 kg**

Tipo di benna			Capacità	Larghezza di taglio	Peso	Denti	Densità materiale massima consigliata (kg/m³)							
							Braccio GP da 6,45 m			Braccio HD da 6,45 m			Braccio XD da 6,45 m	
			L	mm	kg	EA	Avam-braccio H2,6 m	Avam-braccio G3,2 m	Avam-braccio G3,9 m	Avam-braccio H2,6 m	Avam-braccio G3,2 m	Avam-braccio G3,9 m	Avam-braccio H2,6 m	Avam-braccio X3,2 m
Benne ad attacco diretto	Senza attacco rapido	GP	870	750	1 082	3	C	C	C	C	C	C	C	C
			1 000	900	1 281	4	C	C	C	C	C	C	C	C
			1 420	1 200	1 514	5	C	C	C	C	C	C	C	C
			1 670	1 350	1 629	5	C	C	C	C	C	C	C	C
			1 800	1 450	1 755	5	C	C	C	C	C	C	C	C
			1 920	1 500	1 769	5	C	C	B	C	C	B	C	C
			2 000	1 580	1 859	5	C	C	B	C	C	B	C	C
			2 330	1 750	1 967	5	C	B	A	C	B	A	C	B
		HD	1 000	900	1 425	4	D	D	D	D	D	D	D	D
			1 420	1 200	1 600	4	D	D	D	D	D	D	D	D
			1 420	1 200	1 679	4	D	D	D	D	D	D	D	D
			1 670	1 380	1 722	4	D	D	C	D	D	C	D	D
			1 670	1 380	1 801	4	D	D	C	D	D	C	D	D
			1 670	1 380	1 570	5	D	D	D	D	D	D	D	D
			1 670	1 380	1 821	5	D	D	C	D	D	C	D	D
			1 920	1 500	1 864	5	D	C	B	D	C	B	D	C
			1 920	1 500	1 890	5	D	C	B	D	C	B	D	C
			1 920	1 500	1 944	5	D	C	B	D	C	B	D	C
			1 920	1 500	1 970	5	D	C	B	D	C	B	D	C
		ED	1 920	1 530	2 368	4	C	C	A	C	B	A	C	B
			2 330	1 780	2 617	4	B	A	X	B	X	X	B	X
		HC	2 440	1 600	1 796	5	C	B	A	C	B	A	C	B
	Attacco rapido ad U	GP	870	750	1 082	3	C	C	C	C	C	C	C	C
			1 000	900	1 281	4	C	C	C	C	C	C	C	C
			1 420	1 200	1 514	5	C	C	C	C	C	C	C	C
			1 670	1 350	1 629	5	C	C	B	C	C	B	C	C
			1 800	1 450	1 755	5	C	C	A	C	B	A	C	B
			1 920	1 500	1 769	5	C	B	X	C	B	X	C	B
			2 000	1 580	1 859	5	C	B	X	B	B	X	B	B
			2 330	1 750	1 967	5	B	X	X	B	X	X	B	X
		HD	1 000	900	1 425	4	D	D	D	D	D	D	D	D
			1 420	1 200	1 600	4	D	D	C	D	D	C	D	D
			1 420	1 200	1 679	4	D	D	C	D	D	C	D	D
			1 670	1 380	1 722	4	D	C	B	D	C	B	D	C
			1 670	1 380	1 801	4	D	C	B	D	C	B	D	C
			1 670	1 380	1 570	5	D	C	B	D	C	B	D	C
			1 670	1 380	1 821	5	D	C	B	D	C	B	D	C
			1 920	1 500	1 864	5	C	B	X	C	B	X	C	B
			1 920	1 500	1 890	5	C	B	X	C	B	X	C	B
			1 920	1 500	1 944	5	C	B	X	C	B	X	B	B
			1 920	1 500	1 970	5	C	B	X	C	B	X	B	B
		ED	1 920	1 530	2 368	4	B	A	X	B	X	X	B	X
			2 330	1 780	2 617	4	X	X	X	X	X	X	X	X
		HC	2 440	1 600	1 796	5	B	X	X	B	X	X	B	X
Benne per attacco rapido	Attacco rapido a S	GP	1 000	900	1 328	4	C	C	C	C	C	C	C	C
			1 180	1 050	1 419	4	C	C	C	C	C	C	C	C
			1 420	1 200	1 571	5	C	C	C	C	C	C	C	C
			1 670	1 350	1 686	5	C	C	B	C	C	B	C	C
			1 920	1 500	1 809	5	C	C	A	C	B	A	C	B
		HD	1 000	900	1 320	4	D	D	D	D	D	D	D	D
			1 000	900	1 400	4	D	D	D	D	D	D	D	D
			1 420	1 200	1 655	5	D	D	C	D	D	C	D	D
			1 670	1 350	1 703	5	D	D	B	D	C	B	D	C
			1 670	1 350	1 782	5	D	C	B	D	C	B	D	C
			1 670	1 350	1 605	5	D	D	B	D	D	B	D	C
			1 920	1 500	1 823	5	C	C	A	C	B	A	C	B
			1 920	1 500	1 848	5	C	B	A	C	B	A	C	B
			1 920	1 500	1 902	5	C	B	A	C	B	A	C	B
			1 920	1 500	1 928	5	C	B	A	C	B	A	C	B
		ED	1 920	1 530	2 320	4	B	B	X	B	A	X	B	A
			2 330	1 780	2 563	4	X	X	X	X	X	X	X	X

Rivolgersi alla concessionaria Volvo di fiducia per informazioni sull'abbinamento adeguato di benne e attrezzature per l'applicazione da svolgere. (In caso di utilizzo di benne più grandi rispetto allo standard locale, si consiglia vivamente di comunicare il reparto R&D)

I consigli vengono forniti solo come guida, sulla base delle tipiche condizioni operative. Capacità della benna conforme a norma ISO 7451 a colmo con angolo di scivolamento 1:1.

Carico massimo: carico utile, benna ed attrezzi aggiuntivi, quali attacco rapido, attrezzature di rotazione, ....

Braccio VA : braccio ad angolo variabile o a due pezzi

Densità massima del materiale  
D: 2 100 kg/m³ (3 500 lb/yd³)  
C: 1 800 kg/m³ (3 100 lb/yd³)  
B: 1 500 kg/m³ (2 500 lb/yd³)  
A: 1 200 kg/m³ (2 000 lb/yd³)  
X: Non consigliato

# Caratteristiche

## GUIDA ALLA SELEZIONE DELLA BENNA

EC360F L con pattino da 600 mm, contrappeso da 7 000 kg

Tipo di benna			Capacità	Larghezza di taglio	Peso	Denti	Densità materiale massima consigliata (kg/m³)							
			L	mm	kg	EA	Braccio GP da 6,45 m			Braccio HD da 6,45 m			Braccio XD da 6,45 m	
							Avam-braccio H2,6 m	Avam-braccio G3,2 m	Avam-braccio G3,9 m	Avam-braccio H2,6 m	Avam-braccio G3,2 m	Avam-braccio G3,9 m	Avam-braccio H2,6 m	Avam-braccio X3,2 m
Benne ad attacco rapido	Senza attacco rapido	GP	870	750	1 082	3	C	C	C	C	C	C	C	C
			1 000	900	1 281	4	C	C	C	C	C	C	C	C
			1 420	1 200	1 514	5	C	C	C	C	C	C	C	C
			1 670	1 350	1 629	5	C	C	C	C	C	C	C	C
			1 800	1 450	1 755	5	C	C	C	C	C	C	C	C
			1 920	1 500	1 769	5	C	C	B	C	C	B	C	C
			2 000	1 580	1 859	5	C	C	B	C	C	B	C	C
			2 330	1 750	1 967	5	C	B	A	C	B	A	C	B
			1 000	900	1 425	4	D	D	D	D	D	D	D	D
			1 420	1 200	1 600	4	D	D	D	D	D	D	D	D
			1 420	1 200	1 679	4	D	D	D	D	D	D	D	D
			1 670	1 380	1 722	4	D	D	C	D	D	C	D	D
			1 670	1 380	1 801	4	D	D	C	D	D	C	D	D
			1 670	1 380	1 570	5	D	D	D	D	D	D	D	D
			1 670	1 380	1 821	5	D	D	C	D	D	C	D	D
			1 920	1 500	1 864	5	D	C	B	D	C	B	D	C
			1 920	1 500	1 890	5	D	C	B	D	C	B	D	C
			1 920	1 500	1 944	5	D	C	B	D	C	B	D	C
			1 920	1 500	1 970	5	D	C	B	D	C	B	D	C
		ED	1 920	1 530	2 368	4	C	C	A	C	B	A	C	B
			2 330	1 780	2 617	4	B	A	X	B	X	X	B	X
		HC	2 440	1 600	1 796	5	C	B	A	C	B	A	C	B
	Attacco rapido ad U	GP	870	750	1 082	3	C	C	C	C	C	C	C	C
			1 000	900	1 281	4	C	C	C	C	C	C	C	C
			1 420	1 200	1 514	5	C	C	C	C	C	C	C	C
			1 670	1 350	1 629	5	C	C	B	C	C	B	C	C
			1 800	1 450	1 755	5	C	C	A	C	B	A	C	B
			1 920	1 500	1 769	5	C	B	X	C	B	X	C	B
			2 000	1 580	1 859	5	C	B	X	B	B	X	B	B
			2 330	1 750	1 967	5	B	X	X	B	X	X	B	X
			1 000	900	1 425	4	D	D	D	D	D	D	D	D
			1 420	1 200	1 600	4	D	D	C	D	D	C	D	D
			1 420	1 200	1 679	4	D	D	C	D	D	C	D	D
			1 670	1 380	1 722	4	D	C	B	D	C	B	D	C
			1 670	1 380	1 801	4	D	C	B	D	C	B	D	C
			1 670	1 380	1 570	5	D	C	B	D	C	B	D	C
			1 670	1 380	1 821	5	D	C	B	D	C	B	D	C
			1 920	1 500	1 864	5	C	B	X	C	B	X	C	B
			1 920	1 500	1 890	5	C	B	X	C	B	X	C	B
			1 920	1 500	1 944	5	C	B	X	C	B	X	B	B
			1 920	1 500	1 970	5	C	B	X	C	B	X	B	B
		ED	1 920	1 530	2 368	4	B	A	X	B	X	X	B	X
			2 330	1 780	2 617	4	X	X	X	X	X	X	X	X
		HC	2 440	1 600	1 796	5	B	X	X	B	X	X	B	X
Benne per attacco rapido	Attacco rapido a S	GP	1 000	900	1 328	4	C	C	C	C	C	C	C	C
			1 180	1 050	1 419	4	C	C	C	C	C	C	C	C
			1 420	1 200	1 571	5	C	C	C	C	C	C	C	C
			1 670	1 350	1 686	5	C	C	B	C	C	B	C	C
			1 920	1 500	1 809	5	C	C	A	C	B	A	C	B
		HD	1 000	900	1 320	4	D	D	D	D	D	D	D	D
			1 000	900	1 400	4	D	D	D	D	D	D	D	D
			1 420	1 200	1 655	5	D	D	C	D	D	C	D	D
			1 670	1 350	1 703	5	D	D	B	D	C	B	D	C
			1 670	1 350	1 782	5	D	C	B	D	C	B	D	C
			1 670	1 350	1 605	5	D	D	B	D	D	B	D	C
			1 920	1 500	1 823	5	C	C	A	C	B	A	C	B
			1 920	1 500	1 848	5	C	B	A	C	B	A	C	B
			1 920	1 500	1 902	5	C	B	A	C	B	A	C	B
			1 920	1 500	1 928	5	C	B	A	C	B	A	C	B
		ED	1 920	1 530	2 320	4	B	B	X	B	A	X	B	A
			2 330	1 780	2 563	4	X	X	X	X	X	X	X	X

Rivolgersi alla concessionaria Volvo di fiducia per informazioni sull'abbinamento adeguato di benne e attrezzature per l'applicazione da svolgere. (In caso di utilizzo di benne più grandi rispetto allo standard locale, si consiglia vivamente di comunicare il reparto R&D)  
I consigli vengono forniti solo come guida, sulla base delle tipiche condizioni operative. Capacità della benna conforme a norma ISO 7451, a colmo con angolo di scivolamento 1:1.  
Carico massimo: carico utile, benna ed attrezzi aggiuntivi, quali attacco rapido, attrezzature di rotazione, ....  
Braccio VA : braccio ad angolo variabile o a due pezzi

Densità massima del materiale  
D: 2 100 kg/m³ (3 500 lb/yd³)  
C: 1 800 kg/m³ (3 100 lb/yd³)  
B: 1 500 kg/m³ (2 500 lb/yd³)  
A: 1 200 kg/m³ (2 000 lb/yd³)  
X: Non consigliato



**GUIDA ALLA SELEZIONE DELLA BENNA**
**EC360F NL con pattino da 600 mm, contrappeso da 7 000 kg**

Tipo di benna			Capacità	Larghezza di taglio	Peso	Denti	Densità materiale massima consigliata (kg/m³)					
							Braccio GP da 6,45 m			Braccio HD da 6,45 m		
			L	mm	kg	EA	Avambraccio H2,6 m	Avambraccio G3,2 m	Avambraccio G3,9 m	Avambraccio H2,6 m	Avambraccio G3,2 m	Avambraccio G3,9 m
Benne ad attacco diretto	Senza attacco rapido	GP	870	750	1 082	3	C	C	C	C	C	C
			1 000	900	1 281	4	C	C	C	C	C	C
			1 420	1 200	1 514	5	C	C	C	C	C	C
			1 670	1 350	1 629	5	C	C	C	C	C	C
			1 800	1 450	1 755	5	C	C	B	C	C	B
			1 920	1 500	1 769	5	C	C	B	C	C	B
			2 000	1 580	1 859	5	C	B	A	C	B	A
			2 330	1 750	1 967	5	B	B	X	B	A	X
		HD	1 000	900	1 425	4	D	D	D	D	D	D
			1 420	1 200	1 600	4	D	D	D	D	D	D
			1 420	1 200	1 679	4	D	D	D	D	D	C
			1 670	1 380	1 722	4	D	D	B	D	D	B
			1 670	1 380	1 801	4	D	D	B	D	C	B
			1 670	1 380	1 570	5	D	D	C	D	D	C
			1 670	1 380	1 821	5	D	D	B	D	C	B
			1 920	1 500	1 864	5	C	C	B	C	B	B
			1 920	1 500	1 890	5	C	C	A	C	B	A
			1 920	1 500	1 944	5	C	B	A	C	B	A
			1 920	1 500	1 970	5	C	B	A	C	B	A
		ED	1 920	1 530	2 368	4	B	B	X	B	B	X
			2 330	1 780	2 617	4	X	X	X	X	X	X
		HC	2 440	1 600	1 796	5	B	B	X	B	A	X
	Attacco rapido ad U	GP	870	750	1 082	3	C	C	C	C	C	C
			1 000	900	1 281	4	C	C	C	C	C	C
			1 420	1 200	1 514	5	C	C	B	C	C	B
			1 670	1 350	1 629	5	C	B	X	C	B	X
			1 800	1 450	1 755	5	B	B	X	B	B	X
			1 920	1 500	1 769	5	B	A	X	B	A	X
			2 000	1 580	1 859	5	B	X	X	B	X	X
			2 330	1 750	1 967	5	X	X	X	X	X	X
		HD	1 000	900	1 425	4	D	D	D	D	D	D
			1 420	1 200	1 600	4	D	C	B	D	C	B
			1 420	1 200	1 679	4	D	C	B	D	C	B
			1 670	1 380	1 722	4	C	B	X	C	B	X
			1 670	1 380	1 801	4	C	B	X	C	B	X
			1 670	1 380	1 570	5	C	B	A	C	B	A
			1 670	1 380	1 821	5	C	B	X	C	B	X
			1 920	1 500	1 864	5	B	A	X	B	X	X
			1 920	1 500	1 890	5	B	A	X	B	X	X
			1 920	1 500	1 944	5	B	X	X	B	X	X
			1 920	1 500	1 970	5	B	X	X	B	X	X
		ED	1 920	1 530	2 368	4	X	X	X	X	X	X
			2 330	1 780	2 617	4	X	X	X	X	X	X
		HC	2 440	1 600	1 796	5	X	X	X	X	X	X
Benne per attacco rapido	Attacco rapido a S	GP	1 000	900	1 328	4	C	C	C	C	C	C
			1 180	1 050	1 419	4	C	C	C	C	C	C
			1 420	1 200	1 571	5	C	C	C	C	C	B
			1 670	1 350	1 686	5	C	C	A	C	C	A
			1 920	1 500	1 809	5	B	B	X	B	B	X
		HD	1 000	900	1 320	4	D	D	D	D	D	D
			1 000	900	1 400	4	D	D	D	D	D	D
			1 420	1 200	1 655	5	D	D	B	D	D	B
			1 670	1 350	1 703	5	C	C	A	C	B	A
			1 670	1 350	1 782	5	C	C	A	C	B	A
			1 670	1 350	1 605	5	D	C	B	D	C	B
			1 920	1 500	1 823	5	B	B	X	B	B	X
			1 920	1 500	1 848	5	B	B	X	B	B	X
			1 920	1 500	1 902	5	B	B	X	B	A	X
			1 920	1 500	1 928	5	B	B	X	B	A	X
		ED	1 920	1 530	2 320	4	B	X	X	A	X	X
			2 330	1 780	2 563	4	X	X	X	X	X	X

Rivolgersi alla concessionaria Volvo di fiducia per informazioni sull'abbinamento adeguato di benne e attrezzature per l'applicazione da svolgere. (In caso di utilizzo di benne più grandi rispetto allo standard locale, si consiglia vivamente di comunicare il reparto R&D) I consigli vengono forniti solo come guida, sulla base delle tipiche condizioni operative. Capacità della benna conforme a norma ISO 7451, a colmo con angolo di scivolamento 1:1. Carico massimo: carico utile, benna ed attrezzi aggiuntivi, quali attacco rapido, attrezzature di rotazione, .... Braccio VA : braccio ad angolo variabile o a due pezzi

Densità massima del materiale  
D: 2 100 kg/m³ (3 500 lb/yd³)  
C: 1 800 kg/m³ (3 100 lb/yd³)  
B: 1 500 kg/m³ (2 500 lb/yd³)  
A: 1 200 kg/m³ (2 000 lb/yd³)  
X: Non consigliato

# Caratteristiche

## CAPACITÀ DI SOLLEVAMENTO EC360F L

Capacità di sollevamento in corrispondenza dell'estremità dell'avambraccio senza benna. Per la capacità di sollevamento inclusa la benna, è sufficiente sottrarre il peso effettivo della benna ad attacco diretto o della benna ad attacco rapido dai seguenti valori.

	Gancio di sollevamento in relazione al livello del suolo		1,5 m		3,0 m		4,5 m		6,0 m		7,5 m		9,0 m		Sbraccio massimo di scavo		Max.
			Longit. UC	Trasv. UC	Longit. UC	Trasv. UC	Longit. UC	Trasv. UC	Longit. UC	Trasv. UC	Longit. UC	Trasv. UC	Longit. UC	Trasv. UC	Longit. UC	Trasv. UC	m
Braccio: 6,45 m HD Avambraccio: 2,6 m HD Pattino: 600 mm Contrappeso: 7 000 kg	7,5 m	kg													*9 240	8 090	7,0 m
	6 m	kg							*9 780	*9 780	*9 170	7 180			*9 170	6 480	8,0 m
	4,5 m	kg					*14 290	*14 290	*11 160	9 820	*9 710	6 980			8 660	5 660	8,5 m
	3 m	kg							*12 790	9 270	10 390	6 720			8 090	5 250	8,8 m
	1,5 m	kg							*14 120	8 830	10 130	6 470			7 940	5 120	8,8 m
	0 m	kg					*20 150	12 990	13 930	8 580	9 960	6 320			8 190	5 260	8,6 m
	-1,5 m	kg			*14 420	*14 420	*19 400	13 030	13 870	8 530	9 920	6 290			8 980	5 740	8,1 m
	-3 m	kg			*23 290	*23 290	*17 650	13 240	*13 510	8 650					10 730	6 820	7,2 m
	-4,5 m	kg			*18 460	*18 460	*14 180	13 700							*10 670	9 500	5,8 m
Braccio: 6,45 m HD Avambraccio: 3,2 m HD Pattino: 600 mm Contrappeso: 7 000 kg	7,5 m	kg									*8 310	7 400			*7 510	7 110	7,7 m
	6 m	kg									*8 420	7 330			*7 310	5 860	8,5 m
	4,5 m	kg					*12 780	*12 780	*10 320	10 030	*9 100	7 100	8 020	5 260	*7 380	5 180	9,1 m
	3 m	kg					*16 420	14 360	*12 060	9 450	*10 000	6 800	7 880	5 130	7 430	4 830	9,3 m
	1,5 m	kg					*19 100	13 430	*13 610	8 950	10 190	6 530	7 740	5 000	7 300	4 710	9,4 m
	0 m	kg					*20 110	13 030	13 990	8 630	9 970	6 330	7 640	4 900	7 490	4 810	9,1 m
	-1,5 m	kg			*14 620	*14 620	*19 890	12 960	13 840	8 500	9 870	6 240			8 090	5 180	8,6 m
	-3 m	kg	*17 030	*17 030	*23 090	*23 090	*18 620	13 090	13 890	8 550	9 940	6 310			9 380	5 980	7,8 m
	-4,5 m	kg			*21 550	*21 550	*15 930	13 440	*11 930	8 800					*10 460	7 800	6,6 m
Braccio: 6,45 m HD Avambraccio: 3,9 m GP Pattino: 600 mm Contrappeso: 7 000 kg	9 m	kg													*6 310	*6 310	7,3 m
	7,5 m	kg									*7 180	*7 180			*5 890	*5 890	8,4 m
	6 m	kg									*7 500	7 450	*7 020	5 410	*5 750	5 150	9,2 m
	4,5 m	kg							*9 180	*9 180	*8 260	7 180	*7 780	5 300	*5 790	4 610	9,7 m
	3 m	kg					*14 550	*14 550	*11 010	9 600	*9 260	6 850	7 900	5 130	*6 010	4 310	10 m
	1,5 m	kg					*17 760	13 640	*12 770	9 010	10 200	6 520	7 710	4 960	*6 420	4 200	10 m
	0 m	kg			*8 990	*8 990	*19 510	13 000	13 970	8 590	9 920	6 270	7 550	4 820	6 680	4 260	9,8 m
	-1,5 m	kg	*9 180	*9 180	*13 740	*13 740	*19 930	12 770	13 720	8 370	9 750	6 120	7 480	4 750	7 120	4 530	9,3 m
	-3 m	kg	*14 320	*14 320	*19 870	*19 870	*19 240	12 800	13 680	8 340	9 740	6 110			8 050	5 110	8,6 m
Braccio: 6,45 m HD Avambraccio: 2,6 m HD Pattino: 800 mm Contrappeso: 7 000 kg	-4,5 m	kg	*20 490	*20 490	*24 330	*24 330	*17 310	13 050	*13 020	8 490					*9 770	6 320	7,5 m
	-6 m	kg			*18 300	*18 300	*13 300	*13 300							*9 910	9 480	5,8 m
	7,5 m	kg													*9 240	8 270	7,0 m
	6 m	kg							*9 790	*9 790	*9 170	7 360			*9 170	6 640	8,0 m
	4,5 m	kg							*14 310	*14 310	*11 160	10 050	*9 710	7 160	8 890	5 810	8,5 m
	3 m	kg							*12 790	9 500	*10 510	6 890			8 310	5 390	8,8 m
	1,5 m	kg							*14 130	9 060	10 400	6 650			8 170	5 270	8,8 m
	0 m	kg					*20 140	13 330	14 320	8 820	10 230	6 500			8 430	5 410	8,6 m
	-1,5 m	kg			*14 470	*14 470	*19 400	13 370	14 250	8 760	10 200	6 470			9 230	5 900	8,1 m
Braccio: 6,45 m HD Avambraccio: 3,2 m HD Pattino: 800 mm Contrappeso: 7 000 kg	-3 m	kg			*23 280	*23 280	*17 640	13 590	*13 500	8 890					*10 740	7 010	7,2 m
	-4,5 m	kg			*18 440	*18 440	*14 160	14 050							*10 660	9 760	5,8 m
	7,5 m	kg									*8 310	7 570			*7 520	7 270	7,7 m
	6 m	kg									*8 420	7 500			*7 310	6 000	8,5 m
	4,5 m	kg					*12 790	*12 790	*10 320	10 260	*9 100	7 270	*8 090	5 400	*7 390	5 320	9,1 m
	3 m	kg					*16 430	14 700	*12 070	9 680	*10 010	6 980	8 100	5 270	7 640	4 970	9,3 m
	1,5 m	kg					*19 100	13 770	*13 620	9 180	10 470	6 700	7 960	5 140	7 510	4 850	9,4 m
	0 m	kg					*20 110	13 370	14 370	8 860	10 250	6 500	7 860	5 040	7 700	4 950	9,1 m
	-1,5 m	kg			*14 650	*14 650	*19 890	13 300	14 220	8 730	10 150	6 420			8 320	5 330	8,6 m
Braccio: 6,45 m HD Avambraccio: 3,9 m GP Pattino: 800 mm Contrappeso: 7 000 kg	-3 m	kg	*17 060	*17 060	*23 130	*23 130	*18 610	13 440	*14 080	8 780	10 220	6 480			9 660	6 150	7,8 m
	-4,5 m	kg			*21 530	*21 530	*15 920	13 780	*11 920	9 040					*10 460	8 020	6,6 m
	9 m	kg													*6 310	*6 310	7,3 m
	7,5 m	kg									*7 180	*7 180			*5 890	*5 890	8,4 m
	6 m	kg									*7 500	*7 500	*7 030	5 550	*5 750	5 290	9,2 m
	4,5 m	kg							*9 180	*9 180	*8 270	7 350	*7 780	5 440	*5 800	4 740	9,7 m
	3 m	kg					*14 570	*14 570	*11 020	9 830	*9 270	7 020	8 120	5 270	*6 010	4 430	10 m
	1,5 m	kg					*17 770	13 980	*12 770	9 240	*10 280	6 700	7 930	5 100	*6 420	4 320	10 m
	0 m	kg			*9 010	*9 010	*19 520	13 340	*14 030	8 820	10 190	6 440	7 770	4 960	6 880	4 390	9,8 m
Braccio: 6,45 m HD Avambraccio: 3,9 m GP Pattino: 800 mm Contrappeso: 7 000 kg	-1,5 m	kg	*9 200	*9 200	*13 760	*13 760	*19 930	13 110	14 100	8 600	10 030	6 300	7 700	4 890	7 330	4 670	9,3 m
	-3 m	kg	*14 350	*14 350	*19 900	*19 900	*19 230	13 140	14 060	8 570	10 020	6 280			8 290	5 260	8,6 m
	-4,5 m	kg	*20 520	*20 520	*24 310	*24 310	*17 300	13 390	*13 010	8 720					*9 770	6 510	7,5 m
	-6 m	kg			*18 270	*18 270	*13 270	*13 270							*9 910	9 750	5,7 m

1. Macchina in modalità "Fine Mode-F" (Power Boost) per le capacità di sollevamento. 2. I carichi sopra riportati sono conformi alle norme SAE J1097 e ISO 10567 relative alle capacità di sollevamento degli escavatori idraulici. 3. I carichi nominali non superano l'87% della capacità di sollevamento idraulico o il 75% del carico di ribaltamento. 4. I carichi nominali contrassegnati con un asterisco (\*) sono limitati dalla capacità idraulica piuttosto che dal carico di ribaltamento.

# CAPACITÀ DI SOLLEVAMENTO EC360F NL

Capacità di sollevamento in corrispondenza dell'estremità dell'avambraccio senza benna. Per la capacità di sollevamento inclusa la benna, è sufficiente sottrarre il peso effettivo della benna ad attacco diretto o della benna ad attacco rapido dai seguenti valori.

	Gancio di sollevamento in relazione al livello del suolo		1,5 m		3,0 m		4,5 m		6,0 m		7,5 m		9,0 m		Sbraccio massimo di scavo		Max.
			Longit. UC	Trasv. UC	Longit. UC	Trasv. UC	Longit. UC	Trasv. UC	Longit. UC	Trasv. UC	Longit. UC	Trasv. UC	Longit. UC	Trasv. UC	Longit. UC	Trasv. UC	m
Braccio: 6,45 m GP Avambraccio: 2,6 m HD Pattino: 600 mm Contrappeso: 7 000 kg	7,5 m	kg													*9 270	7 480	7,0 m
	6 m	kg							*9 810	9 520	*9 200	6 640			*9 200	5 990	8,0 m
	4,5 m	kg					*14 330	13 870	*11 190	9 050	*9 750	6 450			8 630	5 230	8,5 m
	3 m	kg							*12 840	8 520	10 360	6 190			8 060	4 840	8,8 m
	1,5 m	kg							14 170	8 100	10 100	5 960			7 920	4 720	8,8 m
	0 m	kg					*20 240	11 800	13 900	7 870	9 930	5 820			8 180	4 850	8,6 m
	-1,5 m	kg			*14 420	*14 420	*19 500	11 850	13 840	7 820	9 900	5 790			8 960	5 290	8,1 m
	-3 m	kg			*23 430	*23 430	*17 750	12 050	*13 580	7 940					10 710	6 280	7,2 m
	-4,5 m	kg			*18 590	*18 590	*14 270	12 480							*10 730	8 730	5,8 m
Braccio: 6,45 m GP Avambraccio: 3,2 m GP Pattino: 600 mm Contrappeso: 7 000 kg	7,5 m	kg									*8 410	6 900			*7 540	6 630	7,7 m
	6 m	kg									*8 520	6 840			*7 340	5 480	8,5 m
	4,5 m	kg					*12 900	*12 900	*10 430	9 310	*9 210	6 620	8 050	4 920	*7 410	4 850	9,1 m
	3 m	kg					*16 600	13 200	*12 200	8 770	*10 130	6 340	7 920	4 800	7 470	4 520	9,3 m
	1,5 m	kg					*19 320	12 340	*13 780	8 300	10 230	6 090	7 780	4 670	7 340	4 410	9,4 m
	0 m	kg					*20 350	11 980	14 050	8 010	10 020	5 900	7 690	4 590	7 530	4 500	9,1 m
	-1,5 m	kg			*14 650	*14 650	*20 130	11 910	13 910	7 890	9 930	5 820			8 140	4 840	8,6 m
	-3 m	kg	*17 050	*17 050	*23 110	*23 110	*18 850	12 040	13 960	7 930	9 990	5 880			9 430	5 580	7,8 m
	-4,5 m	kg			*21 850	*21 850	*16 150	12 350	*12 100	8 170					*10 610	7 250	6,6 m
Braccio: 6,45 m GP Avambraccio: 3,9 m GP Pattino: 600 mm Contrappeso: 7 000 kg	9 m	kg													*6 310	*6 310	7,3 m
	7,5 m	kg									*7 200	7 010			*5 890	5 650	8,4 m
	6 m	kg									*7 520	6 880	*7 020	5 000	*5 750	4 760	9,2 m
	4,5 m	kg							*9 200	*9 200	*8 290	6 630	*7 810	4 890	*5 790	4 250	9,7 m
	3 m	kg					*14 600	13 500	*11 050	8 820	*9 300	6 310	7 870	4 730	*6 010	3 970	10 m
	1,5 m	kg					*17 830	12 400	*12 820	8 260	10 160	6 000	7 680	4 560	*6 420	3 860	10 m
	0 m	kg			*8 990	*8 990	*19 600	11 800	13 920	7 860	9 890	5 760	7 530	4 430	6 660	3 910	9,8 m
	-1,5 m	kg	*9 180	*9 180	*13 740	*13 740	*20 020	11 580	13 680	7 660	9 730	5 620	7 460	4 360	7 100	4 160	9,3 m
	-3 m	kg	*14 320	*14 320	*19 870	*19 870	*19 340	11 620	13 650	7 630	9 710	5 600			8 030	4 700	8,6 m
Braccio: 6,45 m GP Avambraccio: 2,6 m HD Pattino: 800 mm Contrappeso: 7 000 kg	-4,5 m	kg	*20 490	*20 490	*24 470	23 420	*17 410	11 850	*13 090	7 780					*9 820	5 810	7,5 m
	-6 m	kg			*18 430	*18 430	*13 380	12 360							*9 980	8 700	5,8 m
	7,5 m	kg													*9 270	7 580	7,0 m
	6 m	kg							*9 810	9 640	*9 210	6 740			*9 200	6 080	8,0 m
	4,5 m	kg					*14 350	14 050	*11 200	9 180	*9 750	6 550			8 770	5 310	8,5 m
	3 m	kg							*12 840	8 650	10 530	6 290			8 200	4 920	8,8 m
	1,5 m	kg							*14 190	8 230	10 270	6 060			8 060	4 800	8,8 m
	0 m	kg					*20 240	11 990	14 130	8 000	10 100	5 910			8 320	4 930	8,6 m
	-1,5 m	kg			*14 470	*14 470	*19 500	12 040	14 070	7 950	10 070	5 890			9 120	5 380	8,1 m
Braccio: 6,45 m GP Avambraccio: 3,2 m GP Pattino: 800 mm Contrappeso: 7 000 kg	-3 m	kg			*23 420	*23 420	*17 740	12 240	*13 570	8 070					*10 800	6 390	7,2 m
	-4,5 m	kg			*18 560	*18 560	*14 250	12 680							*10 730	8 880	5,8 m
	7,5 m	kg									*8 400	7 000			*7 540	6 720	7,7 m
	6 m	kg									*8 520	6 930			*7 340	5 560	8,5 m
	4,5 m	kg					*12 920	*12 920	*10 440	9 440	*9 210	6 720	*8 110	5 000	*7 410	4 930	9,1 m
	3 m	kg					*16 610	13 390	*12 210	8 900	*10 130	6 440	8 060	4 880	7 600	4 600	9,3 m
	1,5 m	kg					*19 330	12 530	*13 780	8 430	10 400	6 180	7 920	4 750	7 470	4 480	9,4 m
	0 m	kg					*20 350	12 170	14 280	8 140	10 190	6 000	7 820	4 660	7 670	4 580	9,1 m
	-1,5 m	kg			*14 680	*14 680	*20 130	12 100	14 150	8 020	10 100	5 920			8 280	4 920	8,6 m
Braccio: 6,45 m GP Avambraccio: 3,9 m GP Pattino: 800 mm Contrappeso: 7 000 kg	-3 m	kg	*17 080	*17 080	*23 150	*23 150	*18 840	12 230	14 200	8 060	10 170	5 980			9 600	5 680	7,8 m
	-4,5 m	kg			*21 830	*21 830	*16 130	12 540	*12 090	8 300					*10 610	7 380	6,6 m
	9 m	kg													*6 310	*6 310	7,3 m
	7,5 m	kg									*7 200	7 110			*5 890	5 730	8,4 m
	6 m	kg									*7 520	6 980	*7 030	5 080	*5 750	4 830	9,2 m
	4,5 m	kg							*9 210	*9 210	*8 290	6 730	*7 810	4 970	*5 800	4 320	9,7 m
	3 m	kg					*14 610	13 680	*11 060	8 950	*9 300	6 410	8 000	4 810	*6 010	4 040	10 m
	1,5 m	kg					*17 840	12 590	*12 820	8 390	*10 320	6 100	7 820	4 640	*6 420	3 930	10 m
	0 m	kg			*9 010	*9 010	*19 610	11 990	*14 090	7 990	10 060	5 850	7 670	4 500	6 780	3 990	9,8 m
Braccio: 6,45 m GP Avambraccio: 3,9 m GP Pattino: 800 mm Contrappeso: 7 000 kg	-1,5 m	kg	*9 200	*9 200	*13 760	*13 760	*20 020	11 770	13 920	7 790	9 900	5 710	7 600	4 440	7 240	4 240	9,3 m
	-3 m	kg	*14 350	*14 350	*19 900	*19 900	*19 330	11 810	13 880	7 760	9 890	5 700			8 180	4 780	8,6 m
	-4,5 m	kg	*20 520	*20 520	*24 450	23 780	*17 400	12 050	*13 080	7 910					*9 820	5 920	7,5 m
	-6 m	kg			*18 400	*18 400	*13 360	12 560							*9 980	8 860	5,7 m

1. Macchina in modalità "Fine Mode-F" (Power Boost) per le capacità di sollevamento. 2. I carichi sopra riportati sono conformi alle norme SAE J1097 e ISO 10567 relative alle capacità di sollevamento degli escavatori idraulici. 3. I carichi nominali non superano l'87% della capacità di sollevamento idraulico o il 75% del carico di ribaltamento. 4. I carichi nominali contrassegnati con un asterisco (\*) sono limitati dalla capacità idraulica piuttosto che dal carico di ribaltamento.

# Equipaggiamento

## EQUIPAGGIAMENTO DI SERIE E OPZIONALE

• = Di serie / o = Opzionale

### Motore

Motore diesel a 6 tempi con turbocompressore, raffreddamento ad acqua, iniezione diretta e intercooler, conforme ai requisiti della normativa UE Stage V/ NA T4f	•
Impianto di raffreddamento mediante ventola a frizione	•
Nuova modalità di lavoro con 10 fasi	•
Prefiltro a ciclone	•
Valvola di chiusura del carburante	•
Riscaldamento del blocco motore	o
Riscaldatore liquido refrigerante diesel	o
Comando di inversione del senso di rotazione della ventola	o
Prefiltro, bagno d'olio	o
Filtro dell'aria, alta efficienza	o
Arresto ritardato del motore	o
Arresto automatico del motore	o
Separatore d'acqua con riscaldatore	o

### Ibrido

Accumulatore, 32 L	•
Valvole di rigenerazione del braccio	•
Motore ausiliario	•
Pompa principale con PDF	•

### Sistema di comando elettrico/elettronico

Impianto antifurto con password	•
Alternatore, 120 A	•
Sistema di ritorno al minimo automatico	•
Funzione Lock Out / Tag Out sull'interruttore della batteria principale	•
Luce standard	•
Pacchetto luce base	o
Pacchetto luce avanzato	o
Pacchetto luce deluxe	o
Luce dell'avambraccio	o
Luce LH	o

### Sottocarro e strutture

Accesso laterale a 3 punti	•
Riempimento diretto di DEF (AdBlue) / Paraspruzzi	•
Cofano a 3 pezzi apribile	•
Parapetto, fisso/ripiegabile	o
Corrimano interno	o
SIPS (Protezione dagli impatti laterali in acciaio)	o
Portiera laterale HD e cofano con griglia	o
Senza struttura inferiore	o
Telaio inferiore, NLC	o
Articolazione pattino a tripla costola da 600/700/800/900 mm	o
Articolazione pattino a tripla costola da 600 mm, HD	o
Articolazione pattino a doppia costola da 600 mm	o
Articolazione pattino a costola singola da 750 mm	o

## EQUIPAGGIAMENTO DI SERIE E OPZIONALE

• = Di serie / o = Opzionale

### Impianto idraulico

Sistema di comando EH (elettroidraulico)	•
Incremento automatico della potenza	•
Incremento di potenza a pulsante unico	•
Regolazione della priorità	•
Comando velocità abbassamento braccio	•
Funzione di riduzione degli urti	•
Joystick, semilungo / 4 interruttori / 4 interruttori e 1 proporzionale / Semplice L8 / L8	o
Olio idraulico minerale 32 / 46 / 68	o
Olio idraulico minerale Longlife 32 / 46 / 68	o
Olio idraulico bio 46	o
Cambio del modello	o
Funzione braccio flottante	o
Pedale di marcia rettilinea	o
Controllo di guida confortevole	o
Modalità Creep	o
Comando P-Q X3 variabile	o
Valvola antirottura flessibili per braccio	•
Valvola antirottura flessibili per avambraccio	•

### Tecnologia di controllo della macchina

Pacchetto sensore cinematico	•
Secondo display Volvo Co-pilot, schermo Full HD touch da 12,8"	•
Dig Assist, avvio	o
Dig Assist 2D	o
Dig Assist InField Design	o
Dig Assist, Topcon 3D-MC	o
Dig Assist, Infield-Design Advanced	o
Dig Assist, pesatura a bordo	o
Dig Assist, ricevitore laser	o
Volvo Active Control	o
Dig Assist, limite di confine	o



## EQUIPAGGIAMENTO DI SERIE E OPZIONALE

• = Di serie / o = Opzionale

### Cabina e interni

Avvio e arresto del motore senza chiave	•
Display HD da 8"	•
Cabina certificata ROPS	•
Console sinistra inclinabile	•
Contaore digitale	•
Caricabatterie wireless per cellulari con pacchetto sensore cinematico opzionale	•
Vari spazi di stoccaggio con raffreddamento/riscaldamento	•
Pistola di pulizia ad aria	o
Parabrezza monoblocco	o
Cabina ad alta visibilità	o
Specchio grande della cabina, riscaldato	o
Specchio grande della cabina	o
Sedile Base / Premium / Deluxe	o
Cintura di sicurezza, 2 pollici a 2 punti / 3 pollici a 2 punti / 3 pollici a 3 punti	o
Filtro HEPA del climatizzatore	o
Radio con MP3 / USB / Bluetooth	o
Parapioggia anteriore	o
Aletta parasole	o
Tergicristallo inferiore	o
Parasole, botola sul tetto	o
Poggiapiedi, supporto alto	o
FOG (Protezione caduta oggetti)	o
FOPS (Falling Object Guard Structure, struttura in grado di resistere alla caduta di materiali).	o
Rete di sicurezza	o

### Equipaggiamento di scavo

Braccio: 6,45 m monoblocco	•
Avambraccio: 3,2 m	•
Avambraccio: 2,6 m	o
Avambraccio: 3,9 m	o

### Sicurezza

Allarme corsa, segnale acustico/rumore bianco	o
Lampeggiatore, LED	o
Lampeggiatore verde	o
Telecamera posteriore	•
Telecamera laterale	•
HD VSV (Volvo Smart View)	o
HD VSV con rilevamento ostacoli	o
Predisposizione, VSV HD con rilevamento ostacoli	o

### Assistenza e manutenzione

Condensatore dell'aria condizionata estraibile	•
Pompa di rifornimento carburante	o
Attacco rapido per il riempimento dell'olio idraulico	o
Connettore per l'avviamento di emergenza	o
Sistema di lubrificazione automatico	o
Kit attrezzi	o

Non tutti i prodotti sono disponibili su tutti i mercati. Nell'ambito della nostra politica di continuo perfezionamento tecnico dei prodotti, ci riserviamo il diritto di apportare modifiche alle caratteristiche e al design dei nostri prodotti, senza obbligo di preavviso. Le illustrazioni riportate in questa brochure non raffigurano necessariamente la versione standard della macchina.

**V O L V O**