

CARICATORE GOMMATO

HL955A



PRONTO A CAMBIARE IL TUO MONDO

Il caricatore gommato HL955A fa parte della Serie A di Hyundai: la nuova generazione di macchine da costruzione conformi ai livelli di emissioni europei Stage V. Ma fa molto di più! Hyundai, ottemperando ai requisiti normativi, ha voluto contemporaneamente assicurare un livello di soddisfazione del cliente mai visto prima, con prestazioni e produttività massimizzate, sicurezza migliorata, più convenienza e gestione del tempo di operatività ottimizzata.

Dotato di potenza sbalorditiva associata a tecnologie accuratamente selezionate per garantire efficienza ed economia, questo versatile caricatore apre un mondo di nuove possibilità. È giunta l'ora di provare l'Effetto Hyundai!



ENTRA IN UN MONDO DOVE TUTTO È POSSIBILE



Produttività

- Impianto idraulico sensibile al carico
- Sistema di pesatura accurato
- Pedale Eco (optional)
- Eco Report
- Modalità Smart Power
- Bloccaggio differenziale idraulico
- Cambio a 5 velocità con frizione lock-up (optional)
- Intelligent clutch cut-off (ICCO)
- Spegnimento automatico del motore

Durabilità/Sicurezza

- Valvola di comando unificata
- Capacità sull'asse migliorata
- Sistema di telecamere AAVM (optional)
- Rilevamento posteriore a radar (optional)
- IMOD (Intelligent Moving Object Detection) (optional)
- Assali di qualità superiore
- Raffreddamento assali (optional)
- Raffreddamento trasmissione basato su termostato (optional)
- Vano motore completamente sigillato
- Tubi flessibili di alta qualità
- Retrovisore laterale pieghevole
- Avviso cintura di sicurezza

Comfort

- Cabina spaziosa insonorizzata
- Ampio monitor touchscreen
- Sistema controllo traslazione
- Sedile e bracciolo completamente regolabili
- Telecomando portiera (optional)
- Arresto con smorzamento al finecorsa

Facilità di manutenzione

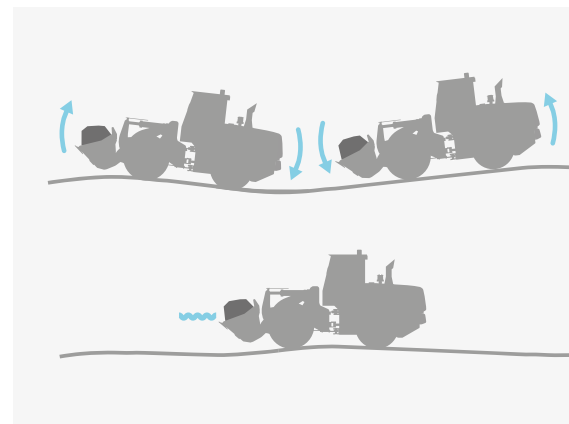
- ECD (Engine Connected Diagnostics)
- Cofano motore completamente apribile
- Sistema telematico Hi-Mate
- Sostituzione filtro agevolata
- Sistema di ingrassaggio automatico (optional)
- Radiatore ad ampio nucleo e ad alette

PROTEGGI I TUOI COLLABORATORI E LA TUA ATTREZZATURA

Per quanto concerne la sicurezza, i dettagli possono fare una gran differenza, specialmente nel lavoro in condizioni gravose. Non è solo una questione di ottemperanza delle regole. Le funzioni di sicurezza dell'HL955A sono progettate e collaudate per soddisfare le esigenze nel mondo reale, e con i sistemi Advanced-Around View Monitoring (AAVM), Intelligent Moving Object Detection (IMOD) e rilevamento radar è come avere un altro paio d'occhi. Le tecnologie accrescono la fiducia in sé e garantiscono stabilità e prestazioni fluide nei lavori a carico elevato. Contribuendo a un sito di lavoro ordinato, senza incidenti, questo caricatore gommato aumenta la produttività e la serenità di ogni operatore.

"HL955A è un duro, ma assicura prestazioni fluide e prevedibili per una macchina con questa forza. Mi dà fiducia e mi fa sentire sicuro in ogni circostanza."

Il **sistema di controllo traslazione** con accumulatore a pistone riduce il beccheggio di caricatore gommato e benna, con vantaggi in termini di stabilità e comfort. E grazie alla riduzione al minimo dei versamenti, si ottengono benefici per quanto concerne la produttività.

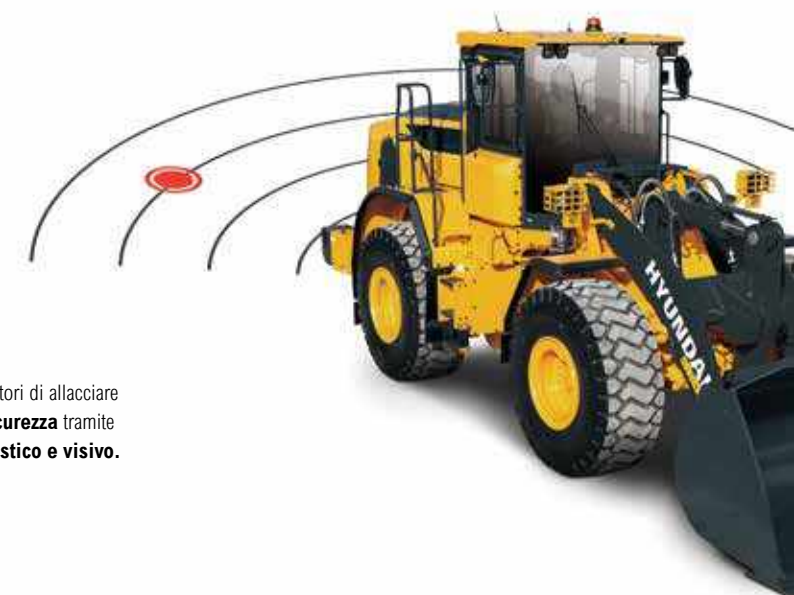


Il **retrovisore laterale** è facile da regolare per la visuale ottimale e può essere ripiegato per prevenire danni durante il trasporto.

Il **bloccaggio differenziale idraulico** previene lo slittamento dei pneumatici e assicura sicurezza e produttività, nonché efficienza nel consumo di carburante.

Il sistema **Advanced Around View Monitoring (AAVM)** optional assicura un campo visivo a 360° sull'ambiente di lavoro intorno alla macchina. Include anche la tecnologia Intelligent Moving Object Detection (IMOD) che rileva persone o oggetti in entrata nel campo d'azione della macchina entro un raggio di cinque metri e lo segnala all'operatore.

Il **sistema radar** optional rileva ostacoli dietro la macchina di giorno e di notte, anche nei punti ciechi. La distanza tra l'ostacolo e il caricatore è visualizzata sul monitor secondario.



Avviso agli operatori di allacciare la **cintura di sicurezza** tramite un **allarme acustico e visivo**.



HYUNDAI





HL955A è dotato di **sedile ampio con bracciolo completamente regolabili** che aiutano gli operatori a lavorare a lungo con maggiore produttività. Per aumentare il comfort, è offerto come optional il sedile con sospensione pneumatica.



Come optional, per maggior sicurezza e comodità, la portiera della cabina può essere **aperta da remoto**.

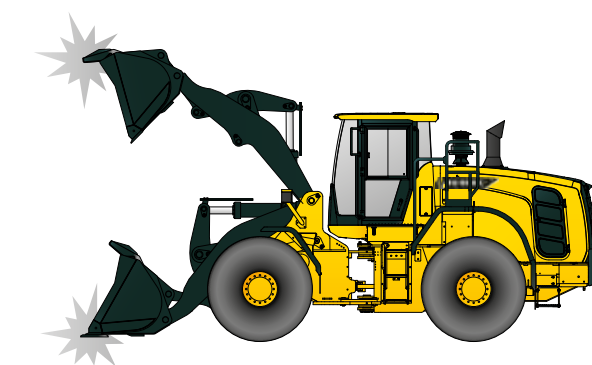
La funzione di **arresto con smorzamento al finecorsa** riduce la velocità idraulica del cilindro in prossimità del finecorsa. Allevia il carico d'urto al finecorsa, aumenta il comfort dell'operatore e migliora la capacità di trattenere il materiale. La funzione di arresto con smorzamento al finecorsa può essere attivata e disattivata tramite il monitor.



UNA CABINA PROGETTATA CON L'OPERATORE AL CENTRO

La cabina dell'HL955A è stata progettata come un ambiente efficiente e rilassante perfettamente adattato a ogni operatore. Accogliente e spaziosa, è dotata di tecnologia di riduzione del rumore e delle vibrazioni con un livello sonoro di appena 67 dB - uno dei più bassi in questa categoria di macchine. Il sedile e il bracciolo regolabili di alta qualità consentono di raggiungere confortevolmente tutti i comandi. Una serie di tecnologie assicura un comodo monitoraggio della macchina e relax durante le giornate di lavoro.

"Il sedile sembra fatto apposta per me e le funzioni come l'arresto con smorzamento al finecorsa rendono il lavoro meno stancante e più divertente."



Grazie alla visualizzazione di informazioni in tempo reale sulle prestazioni della macchina, la funzione **Eco Report** permette agli operatori di sviluppare abitudini di lavoro efficienti.



Tutti gli indicatori che visualizzano lo **stato della macchina** sono raccolti in un unico gruppo per un controllo facile e proficuo.



TECNOLOGIE CUCITE SU MISURA PER AUMENTARE LA PRODUTTIVITÀ

HL955A è spinto da un affidabile motore Cummins B6.7 Stage V che permette di affrontare risolutamente il lavoro heavy-duty in condizioni estreme. La sua potenza è assistita da una serie di tecnologie che aumentano l'efficienza nei consumi di carburante e riducono al minimo le emissioni nocive.

Sistemi operativi sofisticati, come l'adattamento ottimizzato della potenza per il massimo bilanciamento coppia-regime,

aiutano a sfruttare al massimo le sbalorditive prestazioni della macchina. Quando è azionato in modalità Smart Power, il motore dà risparmi di carburante fino al 5% in combinazione con prestazioni fluide nel lavoro a carico elevato. Il sistema di pesatura esclusivo Hyundai è integrato come standard. Funzioni aggiuntive di controllo, monitoraggio e manutenzione aiutano a ottimizzare prestazioni e produttività ogni giorno, su qualsiasi sito di lavoro.

"Lavoro di scavo a carico elevato, condizioni meteo inclementi o sito di lavoro impervio, nessun problema... con questa macchina sono pronto a tutto!"



Come tutte le macchine targate Serie A, HL955A è dotato di **sistema di post-trattamento dello scarico tutto in uno** che riduce emissioni e costi di esercizio e nello stesso tempo aumenta l'affidabilità e semplifica la manutenzione.



Il **sistema di pesatura cumulativa di precisione automatica/manuale** aiuta a gestire la produzione con maggiore efficienza in qualsiasi ambiente. Per la massima precisione, il monitor visualizza icone di errori di pesatura e un indicatore del valore del peso a due colori.



La nuova **modalità Smart Power** mette a punto il regime motore nel lavoro gravoso come quello di scavo per dare risparmi di carburante senza intaccare le prestazioni. La tecnologia offre anche il bilanciamento ottimale fra forza di trazione e forza di strappo.



Per tagliare il consumo di carburante ed evitare emissioni inutili, il **motore si spegne automaticamente quando la macchina è a riposo**. Per aumentare ulteriormente l'efficienza, possono essere selezionate diverse modalità operative e tempi al minimo in base all'ambiente di lavoro.

Il **leveraggio parallelo a barra Z** dell'HL955A è stato specificamente sviluppato per offrire sollevamento in parallelo con bilanciamento ottimale fra potenza di sollevamento e forze inclinate.

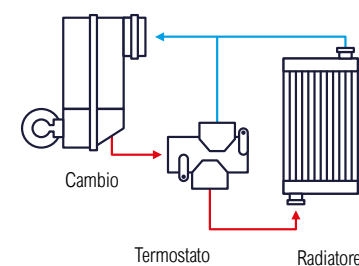
Come optional è offerto un **cambio a cinque velocità con frizione lock-up** che consente di lavorare più efficientemente e di ridurre il consumo di carburante e le emissioni.



PIÙ TEMPO DI OPERATIVITÀ PER UN RITORNO SICURO SULL'INVESTIMENTO



Sapere che l'investimento fatto oggi garantirà profitti a lungo termine è essenziale per tutelare la propria attività. Ecco perché progettazione, produzione, controllo qualità e qualsiasi altro aspetto nello sviluppo dell'HL955A sono stati realizzati all'insegna dell'affidabilità. Assali, albero di trasmissione e tutti i sistemi operativi sono

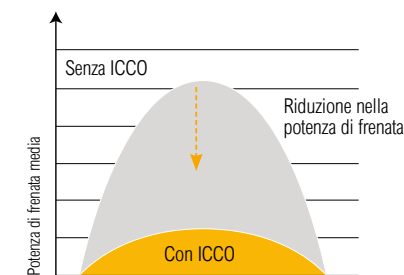


Il **termostato per il raffreddamento del cambio** optional aiuta a riscaldare il liquido rapidamente e a mantenerlo alla temperatura operativa ottimale, con vantaggi in termini di protezione dei componenti ed efficienza aumentata.



I **tubi flessibili di qualità superiore** con resistenza straordinaria a calore e pressione offrono la massima durevolezza, anche in condizioni gravose.

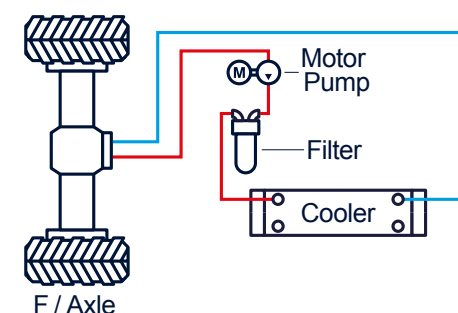
stati rigorosamente studiati e collaudati per la massima resistenza su svariati siti di lavoro. Il risultato è una macchina forte, durevole, con tempo di inoperatività per riparazioni e manutenzione ridotto al minimo, che aiuta a tutelare i propri profitti.



La funzione **Intelligent Clutch Cut-Off (ICCO)** riduce al minimo i cali di potenza nel convertitore di coppia e previene l'uso eccessivo di potenza in sede di frenata. Ne consegue una riduzione per quanto riguarda lo sviluppo di calore e l'usura dei dischi freno.

L'impianto idraulico è stato semplificato con un **sistema a valvola di comando unificata**. Questa soluzione elimina l'esigenza di flessibili idraulici collegati a ogni valvola e riduce il numero di potenziali punti di perdita.

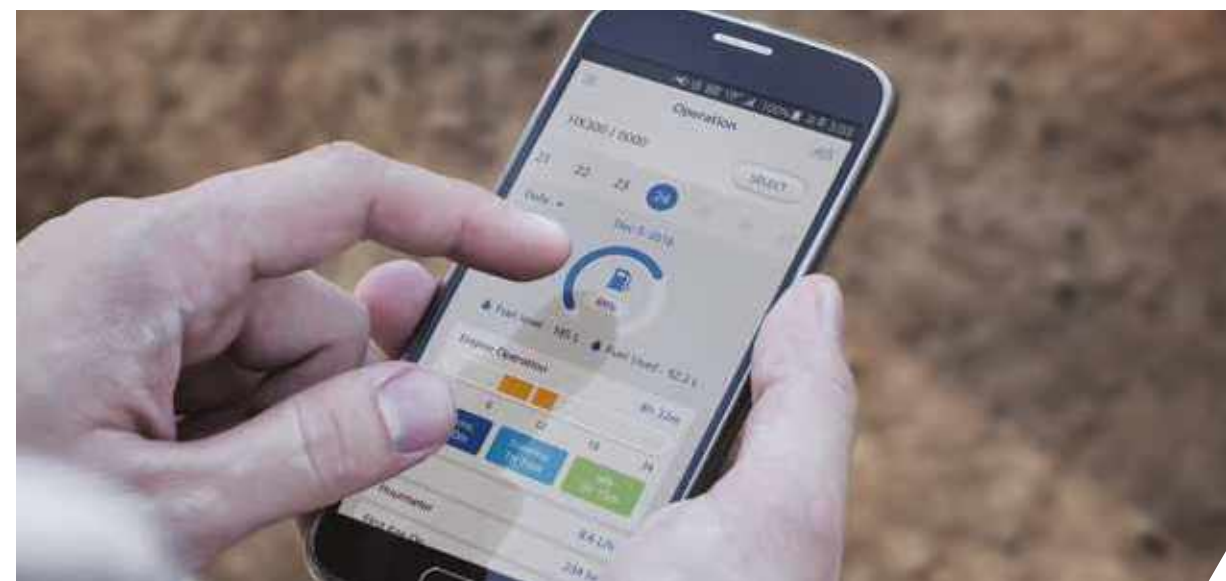
Per migliorare affidabilità e durevolezza, HL955A è dotato di **assali di qualità superiore con capacità di carico aumentata**. Un **impianto di raffreddamento dell'olio degli assali** separato è offerto come optional per prevenire il surriscaldamento durante il lavoro a carico elevato o con esigenze di frenate frequenti.



MANUTENZIONE SEMPLIFICATA PER UN POSSESSO SENZA PROBLEMI

La serenità che deriva da una manutenzione rapida, senza sforzo, fa parte di ciò che noi chiamiamo l'Effetto Hyundai. HL955A è progettato per agevolare al massimo la manutenzione. Il cofano motore può essere spalancato e fornire accesso agevole per le operazioni di pulizia e di routine. Tutti i componenti e materiali sono stati ottimizzati per una vita utile prolungata e senza problemi.

Il sistema di gestione remota Hi-MATE è integrato per garantire il livello più alto di assistenza e supporto. HL955A è dotato anche del nostro nuovo sistema diagnostico connesso al motore (ECD) che segnala immediatamente qualsiasi anomalia del motore sia ad Hi-MATE che al produttore del motore per la risoluzione più rapida e agevole.

HiMATE


L'esclusivo sistema di gestione remota Hyundai Hi-MATE permette di monitorare le tue macchine da qualsiasi posizione tramite sito web o app mobile dedicati, con accesso a diagnostica e parametri operativi come ore totali del motore, ore di lavoro e consumo carburante aggiornati. Il sistema facilita la valutazione della produttività della macchina e la pianificazione delle operazioni di servizio e manutenzione e delle misure necessarie per risparmiare sui costi. Offre anche il geofencing (tecnica di creazione di un perimetro virtuale) per proteggere le macchine dal furto e dall'uso non autorizzato.



La nostra nuova tecnologia **Engine Connected Diagnostics (ECD)** supporta i tecnici dell'assistenza con relazioni diagnostiche remote che permettono loro di essere approntati in vista della visita in loco.



Con il **sistema di ingrassaggio automatico** optional, il grasso è applicato automaticamente ai punti di lubrificazione quando serve. Il dosaggio corretto è garantito e il lubrificante è applicato uniformemente con riduzione nel consumo del grasso ed eliminazione degli sprechi.



Il **cofano motore inclinabile all'indietro** è **completamente retrattile** e può essere **aperto elettricamente** per un accesso agevolato a vano motore e di raffreddamento sigillati. Il vano motore è progettato per prevenire il rischio di incendi causati dall'afflusso di materiale esterno.



Il **filtro aria condizionata** è facile da sostituire.



HL955A è dotato di un affidabile **radiatore ad aria ad ampio nucleo e ad alette** che previene la degradazione delle prestazioni causata dalla contaminazione.

TECNOLOGIE DEDICATE PER OTTENERE I RISULTATI DESIDERATI

I caricatori gommati Hyundai targati Serie A sono stati progettati per assicurare condizioni migliori agli operatori e fornire il meglio dell'esperienza di utilizzo di una pala gommata. Ogni dettaglio è stato attentamente perfezionato per soddisfare le esigenze sul campo, compresa una migliore sicurezza e comfort, produttività aumentata, tempo di operatività massimizzato e manutenzione agevolata. Tutto ciò fa parte dell'Effetto Hyundai.

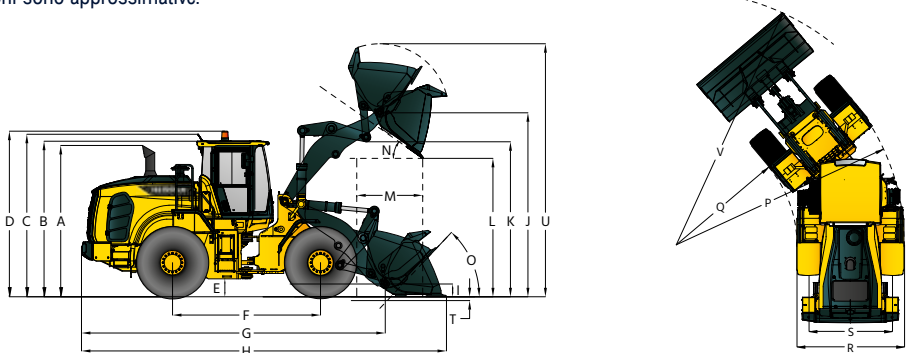
Scopri di più su hyundai-ce.eu



DIMENSIONI

DIMENSIONI

Tutte le dimensioni sono approssimative.



Descrizione		HL955A		HL955AXT	
		mm	ft in	mm	ft in
A	Altezza alla sommità del tubo di scarico	3.320	10' 11"	3.320	10' 11"
B	Altezza alla sommità della cabina	3.390	11' 1"	3.390	11' 1"
C	Altezza alla sommità dell'antenna Product Link	3.440	11' 3"	3.440	11' 3"
D	Altezza alla sommità del girofaro	3.520	11' 7"	3.520	11' 7"
E	Luce a terra	410	1' 4"	410	1' 4"
F	Interasse	3.050	10'	3.050	10'
G	Lunghezza totale (senza benna)	6.430	21' 1"	7.025	23' 1"
H	Lunghezza di trasporto (con benna in piano al suolo)	7.715	25' 4"	8.310	27' 3"
I	Altezza perno cerniera in posizione di trasporto	440	1' 5"	610	2'
J	Altezza perno cerniera all'alzata massima	3.940	12' 11"	4.515	14' 10"
K	Spazio avambraccio di sollevamento all'alzata massima	3.340	10' 11"	3.905	12' 10"
L	Spazio di scarico all'alzata massima e a un angolo di scarico di 45°	2.785	9' 2"	3.360	11'
M	Sbraccio all'alzata massima e a un angolo di scarico di 45°	1.180	3' 10"	1.220	4'
N	Angolo di scarico all'alzata e allo scarico massimi (ai finecorsa)		48	48	
O	Angolo di richiamo	Al suolo	41	41	
		In posizione trasporto	46	47	
P	Cerchio di distanza (diametro) all'esterno dei pneumatici	11.140	36' 7"	11.140	36' 7"
Q	Cerchio di distanza (diametro) all'interno dei pneumatici	5.980	19' 4"	5.980	19' 4"
R	Larghezza attraverso i pneumatici (senza carico)	2.530	8' 4"	2.530	8' 4"
S	Carreggiata	2.010	6' 7"	2.010	6' 7"

SPECIFICHE OPERATIVE CON BENNE					
Tipo connessione benna		Generica A perno		Generica A gancio	Modifica connessione per alzata alta
Tipo di bordo		Tagli imbullonati	Dentatura e segmenti in 2 pezzi	Tagli imbullonati	
Capacità - nominale	m³	2,8	2,8	2,8	--
	yd³	3,7	3,7	3,7	
Capacità - nominale con fattore di riempimento 110%	m³	3,1	3,1	3,1	--
	yd³	4,1	4,1	4,1	
Larghezza	mm	2.740	2.810	2.740	--
	ft/in	9'	9' 3"	9'	
Spazio di scarico all'alzata massima e a un angolo di scarico di 45°	mm	2.785	2.660	2.600	+575
	ft/in	9' 2"	8' 9"	8' 6"	1' 11"
Sbraccio all'alzata massima e a un angolo di scarico di 45°	mm	1.180	1.275	1.355	+40
	ft/in	3' 10"	4' 2"	4' 5"	+2"
Profondità di scavo	mm	85	85	85	+35
	ft/in	3"	3"	3"	+1"
Lunghezza di trasporto (con benna)	mm	7.715	7.870	7.970	+595
	ft/in	25' 4"	25' 10"	26' 2"	+1' 11"
Altezza totale con benna all'alzata massima	mm	5.330	5.330	5.515	+575
	ft/in	17' 6"	17' 6"	18' 1"	+1' 11"
Cerchio distanza caricatore con benna in posizione trasporto	mm	12.550	12.720	12.700	+600
	ft/in	41' 2"	41' 9"	41' 8"	+1' 12"
Carico di ribaltamento statico. Posizione rettilinea (senza deflessione pneumatici)	kg	11.350	11.300	10.200	-1150
	lb	25.022	24.912	22.487	-2535
Carico di ribaltamento statico. Posizione articolata (senza deflessione pneumatici)	kg	9.850	9.800	8.850	-1000
	lb	21.716	21.605	19.511	-2205
Forza di strappo	kg	14.370	14.370	11.980	+170
	lb	31.680	31.680	26.411	+375
Peso operativo*	kg	15.800	15.855	16.175	+690
	lb	34.830	34.950	35.660	+1521

* Tutte le dimensioni associate ad altezza e pneumatici sono con pneumatici standard 23.5 R25, L3.

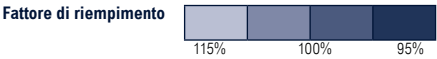
DENSITÀ E SELEZIONE BENNA

DENSITÀ DEI MATERIALI TRATTATI

Materiale sciolto		Densità materiale [ton / m³]
Terreno / argilla		1,5 ~ 1,7
Sabbia e ghiaia		1,5 ~ 1,7
Aggregato	25 ~ 76 mm (1 - 3 in)	1,6 ~ 1,7
	19 mm (0,75 in) e più	1,8

HL955A / HL955AXT SCHEMA SELEZIONE BENNA

Avambraccio sollevamento standard - Benna generica																		
Tipo	m³ (yd³)	Densità materiale [ton / m³]																
		0,8 (1349)	0,9 (1517)	1,0 (1686)	1,1 (1854)	1,2 (2023)	1,3 (2191)	1,4 (2360)	1,5 (2528)	1,6 (2697)	1,7 (2865)	1,8 (3034)	1,9 (3203)	2,0 (3371)	2,1 (3540)	2,2 (3708)	2,3 (3877)	2,4 (4045)
Taglio	2,8 (3,7)	3,2 m³ (4,2 yd³)											2,7 m³ (3,5 yd³)					
2 bordi con dentatura e segmenti imbullonati	2,8 (3,7)	3,2 m³ (4,2 yd³)											2,7 m³ (3,5 yd³)					
Taglio Q/C	2,8 (3,7)	3,2 m³ (4,2 yd³)										2,7 m³ (3,5 yd³)						
Avambraccio alzata alta (XT) - Benna generica																		
Tipo	m³ (yd³)	Densità materiale [ton / m³]																
		0,8 (1349)	0,9 (1517)	1,0 (1686)	1,1 (1854)	1,2 (2023)	1,3 (2191)	1,4 (2360)	1,5 (2528)	1,6 (2697)	1,7 (2865)	1,8 (3034)	1,9 (3203)	2,0 (3371)	2,1 (3540)	2,2 (3708)	2,3 (3877)	2,4 (4045)
Taglio	2,8 (3,7)	3,2 m³ (4,2 yd³)								2,7 m³ (3,5 yd³)								
2 bordi con dentatura e segmenti imbullonati	2,8 (3,7)	3,2 m³ (4,2 yd³)								2,7 m³ (3,5 yd³)								
Taglio Q/C	2,8 (3,7)	3,2 m³ (4,2 yd³)							2,7 m³ (3,5 yd³)									



MODIFICA DELLE SPECIFICHE OPERATIVE - PNEUMATICI

Pneumatici		20.5-25 16PR L5	20.5 R25 ★ XHA	20.5-25 16PR L3
Peso operativo	kg	+440	-52	-108
	lb	+970	-115	-238
Carico di ribaltamento statico. Posizione rettilinea (senza deflessione pneumatici)	kg	+280 (+230)	-35 (-30)	-70 (-60)
	lb	+617 (+507)	-77 (-66)	-154 (-240)
Carico di ribaltamento statico. Posizione articolata (senza deflessione pneumatici)	kg	+240 (+200)	-30 (-25)	-60 (-50)
	lb	+529 (+441)	-66 (-55)	-132 (-110)
Modifiche altezza verticale	mm	+65	-7	-3
	ft/in	+3"	-0,3"	-0,1"
R. Larghezza attraverso i pneumatici (senza carico)	mm	+27	-6	-6
	ft/in	+1"	-0,2"	-0,2"
P. Cerchio di distanza (diametro) all'esterno dei pneumatici	mm	+27	-6	-6
	ft/in	+1"	-0,2"	-0,2"
Q. Cerchio di distanza (diametro) all'interno dei pneumatici	mm	-27	+6	+6
	ft/in	-1"	+0,2"	+0,2"

** Modifiche dimensioni rispetto a pneumatici 20.5R25, ★ ★, L3.

() : SPEC XT

SPECIFICHE

MOTORE	
Produttore/Modello	CUMMINS / B 6.7 / Stage V UE
Tipo	Motore diesel a controllo elettronico 6 cilindri, raffreddato ad acqua, 4 cicli, sovralimentato, dotato di intercooler, a iniezione diretta
Sistema di post-trattamento	DOC, DPF, SCR, VGT
Potenza lorda (SAE J1995)	200 CV (149 kW) a 2.200 giri/min
Potenza netta (SAE J1349)	197 CV (147 kW) a 2.200 giri/min
Potenza massima	210 CV (157 kW) a 1.900 giri/min
Coppia lorda di picco (SAE J1995)	990 N·m (730 lb.ft) a 1.300 giri/min
Cilindrata	6,7 ℓ (408 cu in)
N. di cilindri	6
Alesaggio x corsa	107 mm (4,21") x 124 mm (4,88")
Rapporto di compressione	17,3 : 1
Filtro aria	Secco, a due elementi doppio stadio
Alternatore	24 V - 95 Amp
Batteria	2 x 12V, 900 CCA
Motore di avviamento	24V - 5,5kw
<ul style="list-style-type: none">- La potenza netta indicata è disponibile per il volano quando il motore è dotato di una ventola, di un alternatore, di un filtro dell'aria e di un dispositivo post-trattamento.- La potenza lorda indicata viene ottenuta con la ventola alla velocità massima.	

CAMBIO				
Tipo di convertitore di coppia*		A 3 elementi, mono-stadio, mono-fase		
Pneumatici		20.5 R25, ★★, L3		
Velocità di traslazione		Cambio a 4 velocità	Cambio a 5 velocità con frizione lock-up	
		km/h (mph)	km/h (mph)	
In avanti	Prima	7,1 (4,4)	6,5 (4,0)	
	Seconda	11,7 (7,3)	11,4 (7,1)	
	Terza	23,6 (14,7)	17,6 (10,9)	
	Quarta	39,2 (24,4)	27,3 (17,0)	
	Quinta	--	40,0 (24,9)	
Indietro	Prima	7,4 (4,6)	6,9 (4,3)	
	Seconda	12,3 (7,6)	12,0 (7,5)	
	Terza	24,9 (15,5)	28,8 (17,9)	

* Cambio marce completamente automatico, del tipo a contralbero con cambio marce morbido in gamma e direzione. Convertitore di coppia perfettamente adattato a motore e cambio per una capacità di funzionamento eccellente

ASSALI	
Sistema di trasmissione	Sistema di trasmissione integrale
Lato anteriore	Fisso
Lato posteriore	Oscillazione di ±11 gradi
Riduzione al mozzo	Riduzione planetaria alla ruota
Differenziale	Convenzionale
Rapporto di riduzione	23.334

PNEUMATICI		
Tipo	Gomme tubeless, progettate per caricatori	
Standard	20.5 R25, ★★, L3	
Le opzioni includono	20.5 R25, ★, XHA	
	20.5-25, 16PR, L3	
	20.5-25, 16PR, L5	

PANORAMICA			
Descrizione		HL955A	HL955AXT
Peso operativo		15800 kg (34830 lb)	16490 kg (36350 lb)
Capacità della benna	Traboccante	2,8 m³ (3,7 yd³)	
	Rasa	2,4 m³ (3,1 yd³)	
Forza di strappo-benna		14370 kg (31680 lb)	14540 kg (32055 lb)
Carico di ribaltamento	Posizione rettilinea	11350 kg (25022 lb)	9400 kg (20723 lb)
	Completamente sterzato	9850 kg (21716 lb)	8150 kg (17968 lb)

CABINA	
Cabina ROPS / FOPS conforme a ISO 3471 e ISO 3449	

FRENI		
Freni di servizio		Sistema indipendente asse per asse, ad azionamento idraulico, con freni a disco bagnati agenti su tutte e 4 le ruote. Freno velocità ruota auto-regolante.
Freno di stazionamento		Freno a distacco idraulico, applicato a molla
Freno di emergenza		In caso di abbassamento della pressione olio freni, la spia di segnalazione avverte l'operatore e il freno di stazionamento viene applicato in automatico.

IMPIANTO IDRAULICO			
Tipo		Impianto idraulico sensibile al carico	
Portata massima della pompa		185 ℓ/min (48,8 gal/min) a 2.200 giri/min	
Pressione operativa massima		280 bar (3.980 psi)	
Valvola di comando		A 2 bobine (benna, braccio) A 3 bobine (benna, braccio, aux)	
Circuito di sollevamento		La valvola ha quattro funzioni: Sollevamento / Mantenimento / Abbassamento / Flottaggio	
		Può regolare il kickout automatico dalla posizione orizzontale all'alzata massima.	
Circuito di inclinazione		La valvola ha tre funzioni: Inclinazione all'indietro / Mantenimento / Scarico	
		Può regolare il posizionatore benna automatico all'angolo di carico desiderato.	
Tempo di ciclo idraulico con carico utile nominale		Sollevamento dalla Posizione di trasporto: 5,5 sec.	
		Scarico, all'alzata massima: 2,0 sec.	
		Abbassamento, svuotamento, flottaggio: 3,9 sec. Totale: 11,4 sec.	
Cilindro			Tipo: a doppia azione
			N di cilindri-alesaggio x la corsa
		Sollevamento	2-125 x 745 mm (2-4,9" x 29,3")
		Inclinazione HL955A	1-140 x 560 mm (1-5,5" x 1' 10")
		Inclinazione HL955A XT	1-140 x 585 mm (1-5,5" x 1' 11")

SISTEMA DI STERZO		
Tipo		Sterzo articolato idrostatico sensibile al carico
Pompa		Pompe a pistone a portata variabile
Pressione dell'impianto		210 bar (3,046 psi)
Cilindro		A doppia azione 2 - 70 mm (2,8") x 418 mm (16,5")
Angolo di sterzata		40° per entrambi gli angoli rispettivamente di destra e sinistra
Caratteristiche		Articolazione telaio nel punto centrale. Piantone sterzo inclinabile e telescopico

* Olio idraulico biologico Hyundai (HBHO) disponibile.

CAPACITÀ DI RIEMPIMENTO			
UNITÀ	ℓ	US gal	
Serbatoio del carburante	230	60,8	
Serbatoio DEF	37	8,7	
Impianto di raffreddamento	42	11,2	
Basamento	18	4,8	
Cambio	33	8,7	
Asse anteriore	32	8,5	
Asse posteriore	32	8,5	
Serbatoio idraulico	110	29,1	
Impianto idraulico (incluso serbatoio)	200	52,8	

SUONO	
Il livello di rumorosità garantito, indicato di seguito, può variare in base a una serie di fattori, quali: condizioni operative, velocità ventola di raffreddamento, tipo di motore, ecc. È richiesta la protezione per l'udito se l'operatore lavora in una cabina non mantenuta correttamente in ordine o se è esposto a un ambiente rumoroso a causa di portiere e/o finestrini lasciati aperti.	
Con la velocità della ventola di raffreddamento al valore massimo:	
Livello di pressione sonora sull'operatore (ISO 6396:2008)	67 dB(A)
Livello di potenza sonora all'esterno (ISO 6395:2008)	103 dB(A)

CABINA E INTERNI	STD
ALLARMI, ACUSTICI E VISIVI	
Intasamento filtro aria	●
Errore cambio	●
Tensione batteria	●
Pressione olio freni	●
Pressione olio motore	●
Livello carburante	●
Temperatura olio idraulico	●
Temperatura refrigerante motore	●
Temperatura olio cambio	●
Pressione olio freni di servizio	●
Livello refrigerante motore	●
Acqua nel carburante	●
Ciclo di manutenzione	●
Allarme, retromarcia	●
Avvisatore acustico, elettrico	●
Arresto motore	●
BATTERIE	
900 CCA, 12 V, 2 PEZZI	●
INDICATORI	
Temperatura refrigerante motore	●
Livello carburante	●
Tachimetro	●
Temperatura olio cambio	●
SPIE DI SEGNALE	
Freno di stazionamento	●
Abbaglianti	●
Indicatore di direzione	●
Spia pilota sterzo a joystick	●
FNR	●
Interruzione pilota	●
Arresto automatico motore	●
Controllo traslazione	●
Cintura di sicurezza	●
Bloccaggio differenziale	●
DISPLAY LCD	
Orologio e codice di errore	●
Contaore ore di lavoro	●
Livello DEF	●
Regime motore	●
Gamma cambio marce	●
Indicatore	●
Ore di lavoro e distanza	●
Temperatura (refrigerante, olio idraulico, olio cambio)	●
IMPIANTO DI ILLUMINAZIONE	
Plafoniera a LED	●
2 luci di stop e di coda	●
4 indicatori di direzione	●
Luci di arresto (contrappeso)	●
2 luci combinate posteriori a LED	●
2 proiettori sulla torre frontale	●
2 proiettori a LED	●
2 luci di lavoro sul tetto frontale	●
4 luci di lavoro sul tetto frontale, 2 luci di lavoro sul tetto posteriore	●
4 luci di lavoro sul tetto frontale, 2 luci di lavoro sul tetto posteriore	●
2 luci di lavoro sulla griglia	●
2 luci di lavoro (LED) sulla griglia	●
INTERRUTTORI	
Lampeggiatori d'emergenza	●
DPF	●
Cofano motore aperto	●
Parcheggio	●
Interruttore principale batteria	●
Selettore FNR	●
Interruttore a pedale bloccaggio differenziale	●
Sterzo di emergenza	●
Interruzione pilota	●
Compressore aria	●
ACCENSIONE	
Chiave	●
Pulsante	●
INTERRUTTORI A MEMBRANA SUL MONITOR	
Illuminazione principale	●
Illuminazione di lavoro	●
Ingrassaggio automatico	●
Accoppiatore rapido	●
Controllo traslazione	●

CABINA E INTERNI	STD
Sistema di pesatura	
Girofaro	●
Tergilunotto	●
Riscaldamento specchi	●
Posizione automatica	●
Modulazione fine	●
Telecamera	●
CABINA (INSONORIZZATA)	
Accendisigari e Portacenere	●
Appendiabiti	●
CONTROLLO DEL CLIMA AUTOMATICO	
Climatizzatore e Riscaldatore	●
Sbrinatori	●
Tergicristalli e lavavetri intermittenti, anteriori e posteriori	●
SEDILE	
Cintura di sicurezza 2" retrattile e Sospensione meccanica regolabile (con riscaldamento)	●
Cintura di sicurezza 2" retrattile e Sospensione pneumatica regolabile (con riscaldamento)	●
VANI PORTAOGGETTI PERSONALI	
Vano della console	●
Portaltattine e portabicchieri	●
Specchi retrovisori (1 interno)	●
Specchi retrovisori (2 interni, riscaldati)	●
Piantone sterzo, inclinabile e telescopico	●
Volante con manopola	●
Aletta parasole a rullo (parabrezza)	●
Aletta parasole a rullo (lunotto)	●
Vetro di sicurezza oscurato	●
Cabina a una portiera	●
Tasca per riviste	●
PEDALI	
Un pedale acceleratore	●
Un pedale freno	●
Pedale freno doppio	●
Pedale acceleratore senza interruttore ECO	●
Pedale acceleratore con interruttore ECO	●
Radio / Lettore USB	●
Tappeto pianale in gomma	●
Poggiapolso	●
Convertitore DC da 24 V a 12 V (20 A)	●

MOTORE	STD
Alternatore, 95A	●
Antigelo	●
MOTORE, CUMMINS, B6.7	
Stage V	●
Vano motore, bloccabile	●
Protezione ventola	●
Pompa adescamento carburante motore	●
Separatore carburante / acqua	●
MODULO DEPURAZIONE EMISSIONI	
DOC, SCR e DPF	●
Parapioggia, presa aria motore	●
Radiatore	●
Riscaldatore carburante	●
Vetro spia livello refrigerante	●
Asta livello olio motore	●
Pre-filtro aria centrifugo	●

TELEMATICA	STD
Hi-MATE	●
ECD (Engine Connected Diagnostics)	●

CATENA CINEMATICA	STD
Freni di servizio (disco bagnato racchiuso)	●
Freno di stazionamento	●
Convertitore di coppia	●
Cambio 4 marce avanti / 3 marce indietro, a controllo computerizzato, con funzioni elettroniche di cambio marce morbido, cambio marce automatico e kick-down	●
Cambio 5 marce avanti / 3 marce indietro con frizione lock-up	●
Vetro spia olio cambio	●
Radiatore olio cambio	●
Radiatore olio cambio con termostato	●
Sistema raffreddamento assali	●
ASSE ANTERIORE	
Bloccaggio differenziale idraulico	●
Differenziale a slittamento limitato	●
Differenziale aperto	●

CATENA CINEMATICA	STD
ASSE POSTERIORE	
Differenziale a slittamento limitato	●
Differenziale aperto	●
PNEUMATICI	
20.5 R25, ★★, L3	●
20.5 R25, XHA2	●
20.5-25, 16PR, L3	●
Limitatore velocità traslazione (20-40 km/h)	●

IMPIANTO IDRAULICO	STD
Kickout braccio, automatico	●
Posizionatore benna, automatico	●
Prese diagnostiche pressione	●
Radiatore olio idraulico	●
COMANDO ELETTRO-IDRAULICO (JOYSTICK)	●
Comando elettro-idraulico (con la punta del dito)	●
Sterzo elettro-idraulico a Joystick	●
Sistema controllo traslazione	●
Sistema di sterzo secondario	●
Tubazione supplementare-Per funzione ausiliaria	●
Tubazione accoppiatore rapido	●
Sistema di ingrassaggio automatico	●
2 circuiti valvola di comando principale	●
3 circuiti valvola di comando principale	●
Olio idraulico biologico Hyundai (HBHO)	●

SICUREZZA	STD
Girofaro, rotante (LED)	●
Sterzo di emergenza	●
Telecamera retrovisiva	●
AAVM (AVM + IMOD)	●
Monitor secondario	●
Radar	●
Cabina ROPS / FOPS	●
Barra di sicurezza braccio	●

ALTRO	STD
Barra bloccaggio articolazione	●
Contrappeso	●
Contrappeso optional	●
Portiera cabina a comando remoto	●
Serrature portiera e cabina, a una chiave	●
Portelli, accesso di servizio (serratura)	●
Portelli, accesso di servizio (telecomando)	●
Barra di traino con perno	●
UBICAZIONE ERGONOMICA E PROPRIETÀ ANTISCIVOLO, SINISTRA E DESTRA	
Corrimano	●
Scale	●
Piattaforme	●
Gradini	●
Parafanghi (anteriori / posteriori)	●
Vetro spia livello olio idraulico	●
Ganci di sollevamento e ancoraggio	●
Leveraggio caricatore, sigillato	●
Disegno a barra a Z parallela	●
Braccio lungo	●
Coperchi protezione antivanalismo	●
Kit attrezzi	●
Dentatura benna 2,8m³, 2 pezzi, tipo imbullonato	●
Taglio benna 2,8m³, tipo imbullonato	●
Taglio benna 2,8m³, accoppiatore rapido ISO	●
Accoppiatore rapido ISO	●
PROTEZIONI	
Basamento	●
Cambio	●
Vetri cabina (anteriore e posteriore)	●
Paraspruzzi	●

* L'equipaggiamento standard e optional può variare. Contattare il proprio concessionario Hyundai per maggiori informazioni. La macchina può variare in base agli standard internazionali.

* Le foto possono mostrare attrezzi ed equipaggiamento optional non disponibili nella propria area.

* Materiali e specifiche sono soggetti a modifica senza preavviso.

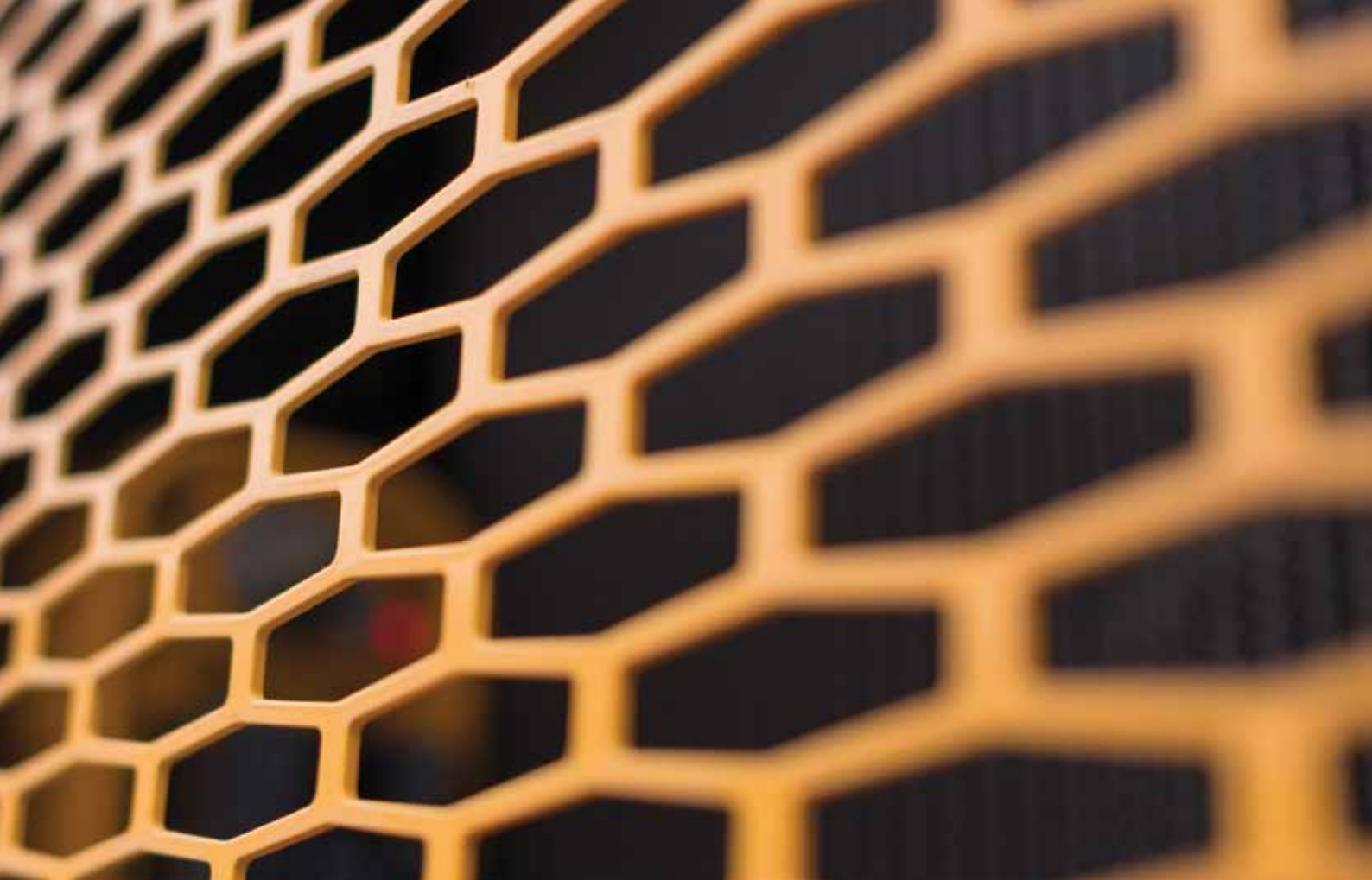
* Tutte le misurazioni imperiali sono arrotondate alla libbra o pollici più vicini.

NOTE

This image shows a single sheet of white paper with horizontal ruling lines. The lines are evenly spaced and run across the width of the page. There are no margins, text, or other markings on the paper.

NOTE

This image shows a full page of blank, lined paper. It features approximately 20 evenly spaced horizontal grey lines across the entire width of the page, providing a guide for writing. The background is a solid off-white color. There are no margins, text, or other markings present.



Le specifiche e il design sono soggetti a modifiche senza preavviso. Le immagini dei prodotti Hyundai Construction Equipment Europe potrebbero mostrare dettagli non previsti nell'equipaggiamento standard.

Hyundai Construction Equipment Europe nv, Hyundailaan 4, 3980
Tessenderlo, Belgio. Tel: (32) 14-56-2200 Fax: (32) 14-59-3405

IT-2020.03 Rev 0

Pronto a provare l'Effetto Hyundai?
Contatta il tuo concessionario Hyundai.
hyundai-ce.eu/en/dealer-locator

