

V O L V O



Escavatori Volvo 14,7-16,7 t 122 hp

ECR145

Volvo Construction Equipment

ECR145

Una macchina a raggio di sterzata ridotto
sinonimo di risultati ottimali.



Oltre i limiti di efficienza.

Il modello ECR145 ridefinisce quello che è possibile con una macchina a raggio di sterzata ridotto con un maggiore livello di comfort, più prestazioni ed efficienza. Grazie alla cabina più grande, alla maggiore efficienza nei consumi e alla capacità di sollevamento migliorata, il modello ECR145 è sinonimo di risultati ottimali in spazi limitati.



Comfort dell'operatore

- Cabina di tipo convenzionale su una macchina a raggio di sterzata ridotto
- 20% di spazio in più in cabina
- Comandi più precisi
- Cabina più silenziosa
- Impostazioni personalizzate per un maggiore comfort



Smart View con rilevamento ostacoli

- Maggiore sicurezza in loco e per l'operatore
- Il radar segnala la presenza di oggetti al di fuori dello schermo
- Schermo HD
- Allarme di identificazione umana separato da altri ostacoli



Facile assistenza e manutenzione

- Nuovo accesso di servizio sul lato destro alla piattaforma superiore
- Accesso da terra ai punti di manutenzione
- Filtri e punti di lubrificazione raggruppati
- Cambio dell'olio facile e veloce



Efficienza dei consumi

- Nuova ventola elettrica
- Riduzione del consumo di carburante
- Riduzione del livello di rumore
- Manutenzione più semplice



Produttività

- Rotazione senza ostacoli con miglioramento significativo della visibilità sul lato destro
- Stabilità superiore del 5%
- Capacità di sollevamento superiore dell'11%
- Capacità di rotazione superiore del 5%
- Forza di trazione superiore del 9%
- Fino al 12% più efficiente nei consumi

Copilota

Il nuovo Volvo Co-pilot è dotato di un nuovo display da 12,8" con risoluzione Full HD. Insieme alla nuova telecamera laterale e posteriore HD, offre una migliore visibilità delle tue operazioni. I miglioramenti hardware e software garantiscono un maggiore controllo sulle applicazioni Dig Assist.

Controllo dolce e lineare

I nuovi comandi a joystick offrono un funzionamento più fluido e semplice. Poiché i comandi sono più precisi, puoi raggiungere con più facilità gli obiettivi prefissati, e ciò comporta un miglioramento delle prestazioni della macchina.

Volvo Smart View

Volvo Smart View con rilevamento degli ostacoli offre agli operatori una visione a 360° dell'ambiente circostante la macchina grazie alla telecamera e al nuovo sistema di rilevamento radar. Questa tecnologia avanzata è in grado di identificare gli ostacoli come oggetti o persone, consentendo all'operatore di intervenire in modo appropriato.

Rimani connesso

Nel comfort della nuova cabina, puoi ricaricare il tuo cellulare in modalità wireless o con il cavo. Hai anche la possibilità di utilizzare le connessioni USB per accedere alle tue playlist musicali o ai podcast. L'altoparlante Bluetooth ti permette di comunicare in modo chiaro quando fai una telefonata.

Comfort

Il nuovo stile della cabina mira a essere più confortevole e a facilitarti il lavoro. Un pratico spazio di stivaggio dove puoi riporre la tua borsa frigo o le scarpe durante il turno di lavoro. Potrai usufruire di livelli di rumorosità ridotti, di una protezione solare integrata e di un sistema HVAC ottimizzato. Inoltre, la nuova offerta di sedili confortevoli permetterà di ridurre l'affaticamento dell'operatore quando lavora tutto il giorno.

Efficienza dei consumi

Nei nuovi escavatori Volvo, il nostro impianto elettroidraulico migliorato riduce drasticamente il consumo di carburante. Ciò avviene regolando il regime del motore e la portata idraulica in base all'attività da svolgere. Così facendo, viene utilizzata solo la quantità di energia necessaria, con conseguente miglioramento dell'efficienza del carburante e riduzione dei costi operativi.

Prestazioni di raffreddamento eccezionali

L'ECR145 è dotato di un sistema di raffreddamento con ventole elettriche intelligenti. Regola automaticamente la velocità delle ventole in base alla temperatura del refrigerante del motore, nonché alla temperatura e al carico di lavoro dell'impianto idraulico. Questo riduce al minimo il consumo energetico inutile e migliora l'efficienza complessiva del carburante. Riducendo il carico del motore e prevenendo il surriscaldamento, l'impianto garantisce prestazioni ottimali dell'escavatore, prolunga la durata dei componenti e riduce i costi operativi.

Nuovo impianto elettroidraulico

Il fulcro del miglioramento dell'efficienza dei consumi è il nuovo impianto elettroidraulico con valvola di comando principale (MCV) potenziata. Questa tecnologia intelligente utilizza sensori elettronici per monitorare i movimenti dell'operatore e inviare segnali al computer di bordo della macchina (ECU), che elabora le informazioni e invia i comandi alla valvola di comando principale.

Il risultato è un movimento fluido e preciso del braccio, della benna e di altre funzioni idrauliche dell'escavatore, che consente di scavare e di caricare in modo più accurato.

Dig Assist

Un must per i cantieri moderni, Dig Assist offre una tecnologia di guida e comando della macchina senza pari, consentendo agli operatori di lavorare con i massimi livelli di precisione e accuratezza.

L'aggiunta della pesatura di bordo fornisce informazioni in tempo reale sul carico della benna, aiutando così a eliminare sovraccarico, carico sottodimensionato, ripesatura e tempi di attesa.

Produttività

Il joystick di controllo elettrico avanzato e i pedali di traslazione completamente elettrici garantiscono tempi di risposta rapidissimi. Le funzioni di priorità braccio/rotazione aiutano gli operatori a lavorare rapidamente e con facilità dando priorità a una funzione piuttosto che a un'altra e migliorando i tempi di ciclo.



Facile assistenza e manutenzione

Ridurre al minimo i tempi di inattività è fondamentale per proteggere i tuoi costi totali di manutenzione e del servizio. La facilità di accesso, la pulizia e la rapidità del cambio dell'olio, nonché gli intervalli di 1000 ore per l'olio motore, l'olio e il filtro del carburante aumentano ulteriormente la disponibilità della macchina. Il condensatore estraibile rende più comoda la pulizia del radiatore e del radiatore dell'olio.



Volvo ECR145 nei dettagli

Motore

I motori diesel Volvo di nuova generazione utilizzano la tecnologia V-ACT (Volvo Advanced Combustion Technology) per ridurre le emissioni e mantenere alte le prestazioni e l'efficienza dei consumi. Il motore è dotato di iniettori di precisione ad alta pressione, turbocompressore e intercooler aria-aria, nonché di dispositivi di controllo elettronici che ottimizzano le prestazioni della macchina.

Filtro aria: a tre stadi con prefiltro

Sistema di ritorno al minimo automatico: riduce la velocità del motore al minimo quando leve e pedali non vengono utilizzati traducendosi in minore consumo di carburante e bassi livelli di rumorosità in cabina.

Motore	Volvo	D4J
Potenza max a	giri/min	2.000
Netta, ISO 9249/SAE J1349	kW	89
	CV	121
Lorda, ISO 14396/SAE J1995	kW	90
	CV	122
Coppia max.	Nm	566
a regime motore	giri/min	1.300
N. di cilindri		4
Cilindrata	l	4
Alesaggio	mm	101
Corsa	mm	126

Impianto elettrico

L'impianto elettrico ad alta capacità è ben protetto. Spinotti di cablaggio stagni, a doppia chiusura, proteggono i contatti dall'ossidazione. I relè principali e le elettrovalvole sono schermati per prevenire danni. L'interruttore generale è fornito di serie. Il sistema Contronics offre un monitoraggio avanzato delle funzioni della macchina e importanti informazioni diagnostiche.

Tensione	V	24
Batterie	V	2x12
Capacità della batteria	Ah	100
Alternatore	V/A	28 / 180
Motorino d'avviamento	V - kW	24-5,5

Sottocarro e strutture

Il telaio inferiore è dotato di un robusto telaio a X. Le maglie dei cingoli ingrassate e sigillate sono di serie.

ECR145F L

Pattino cingolo		2 x 46
Passo delle maglie	mm	171
Larghezza pattini, tripla costola	mm	500 / 600 / 700 / 750
Larghezza pattini, tripla costola (HD)	mm	600 / 700
Larghezza pattini, pattino in gomma	mm	500 / 600
Rulli inferiori		2 x 7
Rulli superiori		2 x 1

ECR145F LM

Pattino cingolo		2 x 42
Passo delle maglie	mm	190
Larghezza pattini, tripla costola	mm	600 / 700 / 800 / 900
Rulli inferiori		2 x 6
Rulli superiori		2 x 2

Sistema di rotazione

Il sistema di rotazione utilizza motori a pistoni assiali che azionano un riduttore epicicloidale per la massima coppia. Il freno automatico di mantenimento e la valvola anti-shock sono di serie.

Velocità massima di rotazione	giri/min	12,7
Coppia di rotazione max.	kNm	41,9

Sistema di traslazione

Ogni cingolo è azionato da un motore di traslazione automatico a due velocità. I freni dei cingoli sono multidisco, a molla e rilascio idraulico. Motore di traslazione, freni e ingranaggi planetari sono ben protetti all'interno del telaio del cingolo.

Sforzo di trazione max. alla barra	kN	(L) 130 (LM) 155
Velocità di marcia su strada (bassa)	km/h	(L) 3,0 (LM) 2,7
Velocità di marcia su strada (alta)	km/h	(L) 5,5 (LM) 4,7
Pendenza superabile	°	35

Cabina

La cabina operatore consente un facile accesso grazie a un'ampia apertura dello sportello. La cabina è sostenuta da supporti a smorzamento idraulico che riducono il livello delle vibrazioni e degli urti. Questa ammortizzazione, unitamente ai pannelli fonoassorbenti, riduce sensibilmente la rumorosità in cabina. La cabina offre un'eccellente visibilità a 360 gradi. Il parabrezza anteriore può facilmente scorrere nel tetto, mentre la parte inferiore del cristallo anteriore può essere rimossa e riposta nella portiera.

Riscaldamento e condizionamento integrati: l'aria pressurizzata e filtrata della cabina è fornita da una ventola automatica. L'aria viene distribuita in cabina da 10 bocchette.

Sedile ergonomico dell'operatore: l'operatore può regolare il sedile e la console dei comandi separatamente per trovare la posizione di lavoro.

Livello sonoro

Livello acustico in cabina secondo la normativa ISO 6396		
L _{pA}	dB	71
Livello sonoro esterno conforme alla normativa ISO 6395 e alla direttiva sulla rumorosità (2000/14/CE) e 474-1:2006 +A1:2009		
L _{WA}	dB	97

Impianto idraulico

Il nuovo impianto elettroidraulico e il nuovo distributore principale (MCV) utilizzano una tecnologia intelligente per regolare la portata "on-demand" e assicurare alta produttività, elevata capacità di scavo ed eccellente efficienza nei consumi.

Il sistema comprende le seguenti importanti funzioni:

Sistema di sommatoria: abbina la portata di entrambe le pompe idrauliche per garantire rapidi cicli di lavoro ed elevata produttività.

Priorità braccio: assicura priorità alle funzioni del braccio per un sollevamento più rapido durante le operazioni di carico o di scavo profondo.

Priorità avambraccio: assicura priorità alle operazioni dell'avambraccio per cicli di lavoro più rapidi durante il livellamento e per un maggior riempimento della benna nelle operazioni di scavo.

Priorità di rotazione: assicura priorità alle funzioni di rotazione per eseguire più rapidamente operazioni simultanee.

Sistema di rigenerazione: evita la cavitazione e fornisce il flusso agli altri movimenti durante le operazioni simultanee per la massima produttività.

Auto Power boost: tutte le forze di scavo e sollevamento vengono aumentate.

Riscaldamento automatico: la temperatura dell'olio idraulico può essere impostata al di sotto della soglia impostata.

Modalità Creep: la velocità di corsa inferiore (10%~50% della prima velocità massima) può essere impostata tramite l'interruttore di scorrimento.

Valvole anticaduta: le valvole anticaduta del braccio e dell'avambraccio impediscono all'attrezzatura di scavo di abbassarsi gradualmente a terra.

Pompa principale: 2 pompe a pistoncini assiali a cilindrata variabile

Portata massima	l/min	2 x 130
-----------------	-------	---------

Pompa pilota: pompa a ingranaggi

Portata massima	l/min	1 x 18
-----------------	-------	--------

Pressione massima

Attrezzi	MPa	32,4 / 34,3
Circuito di traslazione	MPa	34,3
Circuito di rotazione	MPa	26,5
Circuito pilota	MPa	3,9

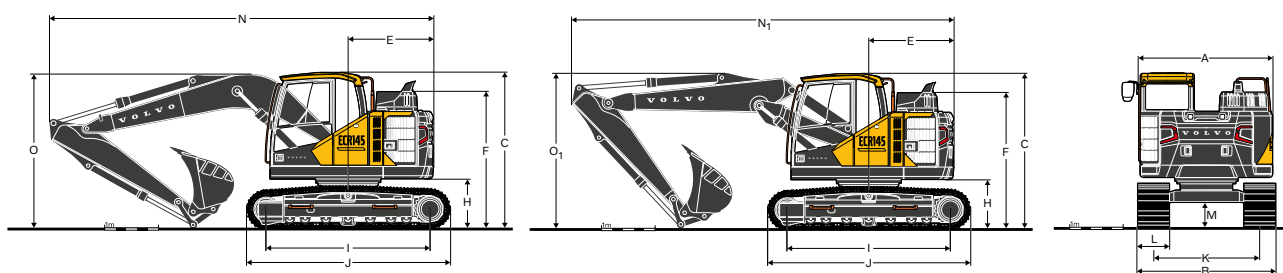
Cilindri idraulici

Braccio monolitico		2
Alesaggio x corsa	ø x mm	110 x 1.055
1° braccio di braccio in 2 sezioni		1
Alesaggio x corsa	ø x mm	110 x 980
2° braccio di braccio in 2 sezioni		1
Alesaggio x corsa	ø x mm	160 x 765
Avambraccio		1
Alesaggio x corsa	ø x mm	120 x 1.028
Benna		1
Alesaggio x corsa	ø x mm	100 x 865
Lama dozer		2
Alesaggio x corsa	ø x mm	130 x 270

Capacità di rifornimento

Serbatoio carburante	l	200
Impianto idraulico, totale	l	200
Serbatoio idraulico	l	74
Olio motore	l	15,5
Liquido di raffreddamento motore	l	26
Riduttore di rotazione	l	4
Riduttore di trazione	l	2 x 2,2

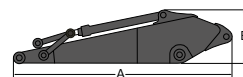
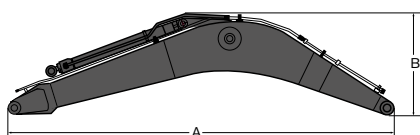
Caratteristiche



DIMENSIONI

Descrizione	Unità	ECR145F L			ECR145F LM		
Braccio	m	Monolitico da 4,6 m o in 2 pezzi da 4,72 m			Monolitico da 4,6 m o in 2 pezzi da 4,72 m		
Avambraccio	m	2,1	2,5	3,0	2,1	2,5	3,0
A. Larghezza totale della torretta	mm	2.500	2.500	2.500	2.500	2.500	2.500
B. Larghezza complessiva	mm	2.590	2.590	2.590	2.690	2.690	2.690
C. Altezza totale della cabina	mm	2.895	2.895	2.895	3.075	3.075	3.075
D. Altezza totale del mancorrente	mm	2.800	2.800	2.800	2.980	2.980	2.980
E. Ingombro di rotazione posteriore	mm	1.565	1.565	1.565	1.565	1.565	1.565
F. Altezza complessiva del cofano motore	mm	2.535	2.535	2.535	2.715	2.715	2.715
G. Altezza complessiva del diffusore	mm	2.725	2.725	2.725	2.905	2.905	2.905
H. Distanza da terra al contrappeso *	mm	900	900	900	1.080	1.080	1.080
I. Passo	mm	3.040	3.040	3.040	3.000	3.000	3.000
J. Lunghezza cingoli	mm	3.770	3.770	3.770	3.790	3.790	3.790
K. Carreggiata cingoli	mm	1.990	1.990	1.990	1.990	1.990	1.990
L. Larghezza pattini	mm	600	600	600	700	700	700
M. Altezza minima dal suolo *	mm	430	430	430	610	610	610
N. Lunghezza totale	mm	7.470	7.475	7.415	7.490	7.490	7.460
N'. Lunghezza complessiva	mm	7.575	7.540	7.440	7.595	7.570	7.200
O. Altezza totale del braccio	mm	2.760	2.900	3.250	2.830	2.970	3.565
O'. Altezza complessiva del braccio	mm	2.710	2.910	3.470	2.890	2.950	3.380

* Senza costola braccio in 2 pezzi



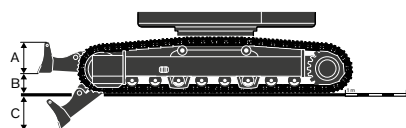
DIMENSIONI

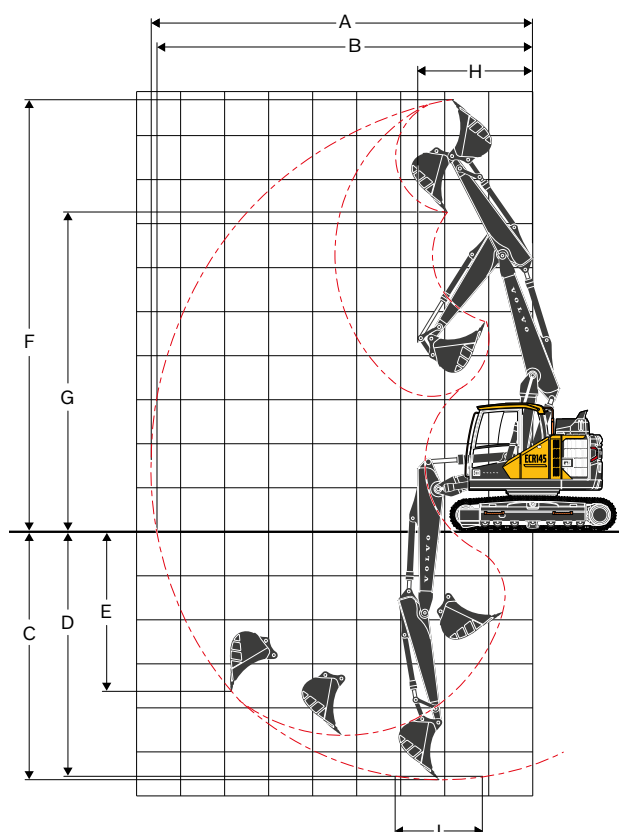
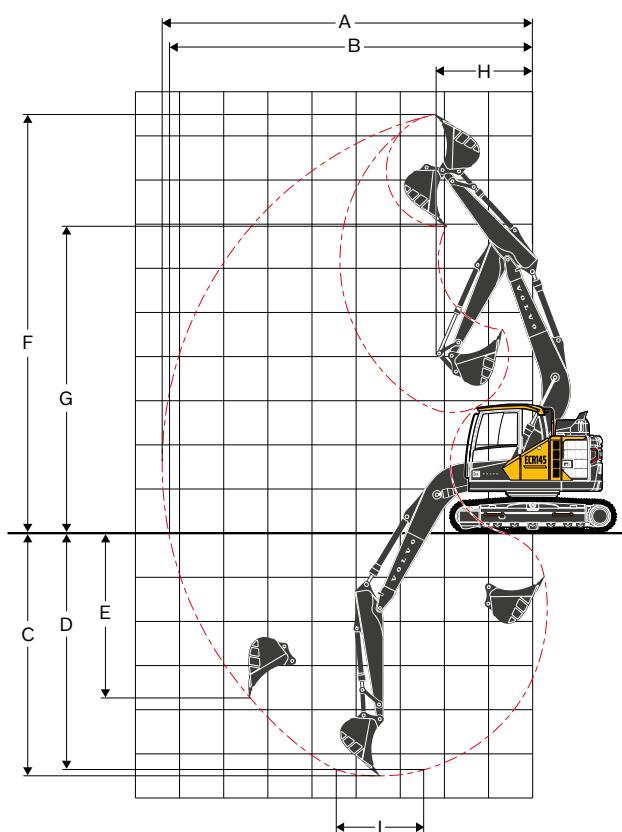
Braccio				Avambraccio			
Descrizione	Unità	Monolitico	2 pezzi	Descrizione	Unità		
Braccio	m	4,6	4,72	Avambraccio	m	2,1	2,5
A (Lunghezza)	mm	4.770	4.885	A (Lunghezza)	mm	2.790	3.195
B (Altezza)	mm	1.370	1.135	B (Altezza)	mm	650	675
Larghezza	mm	545	545	Larghezza	mm	275	275
Peso	kg	1.130	1.450	Peso	kg	560	625

* Compreso cilindro, condotta e perno, escluso perno del cilindro braccio

*Compreso cilindro, tirante e perno

Descrizione	Unità	ECR145F L
A Altezza	mm	585
Larghezza con pattini da 500 mm	mm	2.490
Larghezza con pattini da 600 mm	mm	2.590
Larghezza con pattini da 700 mm	mm	2.690
Larghezza con pattini da 800 mm	mm	-
Peso	kg	520
B Altezza di sollevamento	mm	480
C Profondità di scavo	mm	600





RAGGIO DI AZIONE

Descrizione	Unità	ECR145F L						ECR145F LM					
Braccio	m	Monolitico da 4,6						Da 4,72 m in 2 pezzi					
Avambraccio	m	2,1	2,5	3,0	2,1	2,5	3,0	2,1	2,5	3,0	2,1	2,5	3,0
A. Sbraccio massimo di scavo	mm	7.990	8.360	8.850	8.220	8.610	9.100	7.990	8.360	8.850	8.220	8.610	9.100
B. Sbraccio massimo di scavo al suolo	mm	7.840	8.215	8.720	8.070	8.465	8.970	7.800	8.180	8.680	8.040	8.430	8.940
C. Profondità massima di scavo	mm	5.130	5.530	6.030	5.235	5.640	6.145	4.950	5.350	5.850	5.055	5.460	5.965
D. Profondità massima di scavo (2,44 m con fondo livellato)	mm	4.880	5.310	5.850	5.115	5.525	6.040	4.700	5.130	5.670	4.935	5.345	5.860
E. Profondità massima di scavo con parete verticale	mm	3.954	4.325	4.855	4.155	4.523	5.015	3.774	4.145	4.675	3.975	4.343	4.835
F. Altezza massima di taglio	mm	9.090	9.415	9.860	9.380	9.740	10.205	9.270	9.595	10.040	9.560	9.920	10.385
G. Altezza massima di scarico	mm	6.550	6.875	7.310	6.830	7.190	7.660	6.730	7.055	7.490	7.010	7.370	7.840
H. Ingombro di rotazione anteriore minimo	mm	1.929	2.130	2.505	2.330	2.590	3.010	1.929	2.130	2.505	2.330	2.590	3.010

CAPACITÀ DI SCAVO CON BENNA AD ATTACCO DIRETTO

Raggio della benna	mm	1.275	1.275	1.275	1.275	1.275	1.275	1.275	1.275	1.275	1.275	1.275	1.275
Forza di strappo - benna	Normale SAE J1179	kN	80,5	80,5	80,5	80,5	80,5	80,5	80,5	80,5	80,5	80,5	80,5
	Power boost SAE J1179	kN	85,4	85,4	85,4	85,4	85,4	85,4	85,4	85,4	85,4	85,4	85,4
	Normale ISO 6015	kN	91,1	91,1	91,1	91,1	91,1	91,1	91,1	91,1	91,1	91,1	91,1
	Power Boost ISO 6015	kN	96,6	96,6	96,6	96,6	96,6	96,6	96,6	96,6	96,6	96,6	96,6
Forza di strappo - avambraccio	Normale SAE J1179	kN	69,5	62,1	55,3	69,5	62,1	55,3	69,5	62,1	55,3	69,5	62,1
	Power boost SAE J1179	kN	73,8	65,8	58,6	73,8	65,8	58,6	73,8	65,8	58,6	73,8	65,8
	Normale ISO 6015	kN	71,4	63,5	56,3	71,4	63,5	56,3	71,4	63,5	56,3	71,4	63,5
	Power Boost ISO 6015	kN	75,8	67,3	59,8	75,8	67,3	59,8	75,8	67,3	59,8	75,8	67,3
Angolo di rotazione della benna	°	179	179	179	179	179	179	179	179	179	179	179	179

Caratteristiche

PESI E PRESSIONE AL SUOLO DELLA MACCHINA

Descrizione	Larghezza pattini	Peso operativo	Pressione al suolo	Peso operativo	Pressione al suolo
	mm	kg	kPa	kg	kPa
Tripla costola	500	14.740	44,1	15.823	47,1
	600	14.897	37,3	16.020	40,2
	750	15.313	30,4	16.395	32,4
Tripla costola (HD)	600	15.009	37,3	16.091	40,2
	700	15.109	32,4	16.191	34,3
Gomma	500	14.773	44,1	15.855	47,1
Aggiunto in gomma	500	15.192	45,1	16.274	48,0
	600	15.468	38,2	16.550	41,2

		ECR145F L, braccio da 4,6 m, avambraccio da 2,5 m, benna da 443 kg, contrappeso da 3200 kg		ECR145F L con lama dozer, braccio da 4,6 m, avambraccio da 2,5 m, benna da 443 kg, contrappeso da 3200 kg	
Descrizione	Larghezza pattini	Peso operativo	Pressione al suolo	Peso operativo	Pressione al suolo
	mm	kg	kPa	kg	kPa
Tripla costola	500	15.040	45,1	16.123	48,0
	600	15.238	38,2	16.320	40,2
	750	15.613	31,4	16.695	33,3
Tripla costola (HD)	600	15.309	38,2	16.391	40,2
	700	15.409	32,4	16.491	35,3
Gomma	500	15.073	45,1	16.155	48,0
Aggiunto in gomma	500	15.492	46,1	16.574	49,0
	600	15.768	39,2	16.850	42,2

		ECR145F L, braccio da 4,6 m, avambraccio da 2,5 m, benna da 443 kg, contrappeso da 3500 kg		ECR145F L con lama dozer, braccio da 4,6 m, avambraccio da 2,5 m, benna da 443 kg, contrappeso da 3500 kg	
Descrizione	Larghezza pattini	Peso operativo	Pressione al suolo	Peso operativo	Pressione al suolo
	mm	kg	kPa	kg	kPa
Tripla costola	500	15.135	45,1	16.123	48,0
	600	15.332	38,2	16.320	40,2
	750	15.707	31,4	16.695	33,3
Tripla costola (HD)	600	15.403	38,2	16.391	40,2
	700	15.504	33,3	16.491	35,3
Gomma	500	15.167	45,1	16.155	48,0
Aggiunto in gomma	500	15.586	46,1	16.574	49,0
	600	15.862	39,2	16.850	42,2

		ECR145F L, braccio da 4,72 m, avambraccio da 2,5 m, benna da 443 kg, contrappeso da 3200 kg		ECR145F L con lama dozer, braccio da 4,72 m, avambraccio da 2,5 m, benna da 443 kg, contrappeso da 3200 kg	
Descrizione	Larghezza pattini	Peso operativo	Pressione al suolo	Peso operativo	Pressione al suolo
	mm	kg	kPa	kg	kPa
Tripla costola	500	15.435	46,1	16.517	49,0
	600	15.632	39,2	16.714	41,2
	750	16.007	31,4	17.089	34,3
Tripla costola (HD)	600	15.703	39,2	16.785	41,2
	700	15.804	33,3	16.886	36,3
Gomma	500	15.467	46,1	16.550	49,0
Aggiunto in gomma	500	15.886	47,1	16.968	51,0
	600	16.162	40,2	17.244	43,1

		ECR145F L, braccio da 4,72 m, avambraccio da 2,5 m, benna da 443 kg, contrappeso da 3500 kg		ECR145F L con lama dozer, braccio da 4,72 m, avambraccio da 2,5 m, benna da 443 kg, contrappeso da 3500 kg	
--	--	---	--	--	--

GUIDA ALLA SELEZIONE DELLA BENNA

Tipo di benna		Capacità	Larghezza di taglio	Peso	Denti	ECR145F L, pattino da 600 mm, contrappeso da 3200 kg, lama dozer abbassata					
						Braccio da 4,6 m			Braccio in 2 pezzi da 4,72 m		
		L	mm	kg	EA	2,1 m	2,5 m	3,0 m	2,1 m	2,5 m	3,0 m
Attacco diretto Benne Uso generale	Senza attacco rapido	250	450	293	3	C	C	C	C	C	C
		330	600	324	3	C	C	C	C	C	C
		420	750	355	3	C	C	C	C	C	C
		540	900	403	4	C	C	C	C	C	C
		660	1.050	443	4	C	C	C	C	C	B
		770	1.200	504	5	C	B	A	B	B	A
	Attacco rapido ad U	250	450	293	3	C	C	C	C	C	C
		330	600	324	3	C	C	C	C	C	C
		420	750	355	3	C	C	C	C	C	C
		540	900	403	4	C	C	C	C	C	B
		660	1.050	443	4	C	B	B	C	B	A
		770	1.200	504	5	B	A	X	B	A	X
	Attacco rapido S	240	450	252	3	C	C	C	C	C	C
		330	600	327	3	C	C	C	C	C	C
		420	750	357	3	C	C	C	C	C	C
		540	900	406	4	C	C	C	C	C	B
		660	1.050	446	4	C	B	B	C	B	A
		770	1.200	508	5	B	A	X	B	A	X

Tipo di benna		Capacità	Larghezza di taglio	Peso	Denti	ECR145F L, pattino da 600 mm, contrappeso da 3500 kg, lama dozer abbassata					
						Braccio da 4,6 m			Braccio in 2 pezzi da 4,72 m		
		L	mm	kg	EA	2,1 m	2,5 m	3,0 m	2,1 m	2,5 m	3,0 m
Attacco diretto Benne Uso generale	Senza attacco rapido	250	450	293	3	C	C	C	C	C	C
		330	600	324	3	C	C	C	C	C	C
		420	750	355	3	C	C	C	C	C	C
		540	900	403	4	C	C	C	C	C	C
		660	1.050	443	4	C	C	C	C	C	C
		770	1.200	504	5	C	C	B	C	B	A
	Attacco rapido ad U	250	450	293	3	C	C	C	C	C	C
		330	600	324	3	C	C	C	C	C	C
		420	750	355	3	C	C	C	C	C	C
		540	900	403	4	C	C	C	C	C	C
		660	1.050	443	4	C	C	B	C	B	B
		770	1.200	504	5	B	B	A	B	A	X
	Attacco rapido S	240	450	252	3	C	C	C	C	C	C
		330	600	327	3	C	C	C	C	C	C
		420	750	357	3	C	C	C	C	C	C
		540	900	406	4	C	C	C	C	C	C
		660	1.050	446	4	C	C	B	C	B	B
		770	1.200	508	5	B	B	X	B	B	X

Rivolgersi alla concessionaria Volvo di fiducia per informazioni sull'abbinamento adeguato di benne e attrezzature per l'applicazione da svolgere.

I consigli sono a puro scopo indicativo, sulla base delle condizioni di esercizio tipiche.

Capacità della benna conforme a norma ISO 7451, a colmo con angolo di scivolamento 1:1.

Densità massima del materiale

D: 2100 kg/m³

C: 1800 kg/m³

B: 1500 kg/m³

A: 1200 kg/m³

X: non consigliato

Caratteristiche

CAPACITÀ DI SOLLEVAMENTO ECR145F L

Capacità di sollevamento in corrispondenza dell'estremità dell'avambraccio senza benna.

Per la capacità di sollevamento inclusa la benna è sufficiente sottrarre il peso effettivo della benna ad attacco diretto o della benna ad attacco rapido dai seguenti valori.

	Occhiello di sollevamento in relazione al livello del suolo	1,5 m		3,0 m		4,5 m		6,0 m		7,5 m		Max.		
		Longit. UC	Trasv. UC	Longit. UC	Trasv. UC	Longit. UC	Trasv. UC	Longit. UC	Trasv. UC	Longit. UC	Trasv. UC	Longit. UC	Trasv. UC	m
Braccio 4,6 m	7,5 kg											*5.700	*5.700	2,77 m
Avambraccio 2,1 m	6,0 kg			*4.700	*4.700	*4.590	3.860					*4.250	3.320	4,93 m
Pattino 500 mm	4,5 kg			*5.640	*5.640	*4.770	3.810					3.840	2.410	5,99 m
Sottocarro LC	3,0 kg			*8.250	6.700	*5.590	3.620	3.780	2.360			3.300	2.060	6,54 m
Contrappeso 3.200 kg	1,5 kg					5.710	3.410	3.690	2.270			3.130	1.930	6,70 m
Dozer	0 kg			*5.560	*5.560	5.560	3.270	3.620	2.210			3.220	1.980	6,51 m
Senza lama dozer	-1,5 kg	*5.190	*5.190	*9.200	5.950	5.520	3.240					3.670	2.240	5,94 m
	-3,0 kg			*6.950	6.080	*4.760	3.320					*4.180	3.020	4,84 m
Braccio 4,6 m	7,5 kg			*5.700	*5.700	2,77 m
Avambraccio 2,1 m	6,0 kg	.	.	*4.700	*4.700	*4.590	4.070	.	.			*4.250	3.500	4,93 m
Pattino 500 mm	4,5 kg	.	.	*5.640	*5.640	*4.770	4.010	.	.			*3.940	2.550	5,99 m
Sottocarro LC	3,0 kg	.	.	*8.250	7.060	*5.590	3.820	4.090	2.500			3.580	2.190	6,54 m
Contrappeso 3.200 kg	1,5 kg	6.170	3.610	4.000	2.410			3.390	2.060	6,70 m
Dozer	0 kg	.	.	*5.560	*5.560	6.020	3.480	3.930	2.350			3.500	2.110	6,51 m
Con lama dozer sollevata	-1,5 kg	*5.190	*5.190	*9.200	6.310	5.980	3.450	.	.			3.980	2.380	5,94 m
	-3,0 kg	.	.	*6.950	6.440	*4.760	3.520	.	.			*4.180	3.200	4,84 m
Braccio 4,6 m	7,5 kg											*5.700	*5.700	2,77 m
Avambraccio 2,1 m	6,0 kg			*4.700	*4.700	*4.590	4.370					*4.250	3.760	4,93 m
Pattino 500 mm	4,5 kg			*5.640	*5.640	*4.770	4.310					*3.940	2.740	5,99 m
Sottocarro LC	3,0 kg			*8.250	7.700	*5.590	4.120	*4.600	2.690			*3.950	2.350	6,54 m
Contrappeso 3.200 kg	1,5 kg					*6.470	3.900	*4.890	2.600			*4.220	2.220	6,70 m
Dozer con lama dozer abbassata	0 kg			*5.560	*5.560	*6.820	3.770	*4.970	2.540			*4.470	2.270	6,51 m
	-1,5 kg	*5.190	*5.190	*9.200	6.930	*6.380	3.740					*4.460	2.570	5,94 m
	-3,0 kg			*6.950	*6.950	*4.760	3.810					*4.180	3.460	4,84 m
Braccio 4,6 m	7,5 kg											*5.700	*5.700	2,77 m
Avambraccio 2,1 m	6,0 kg			*4.700	*4.700	*4.590	4.010					*4.250	3.450	4,93 m
Pattino 500 mm	4,5 kg			*5.640	*5.640	*4.770	3.950					*3.940	2.510	5,99 m
Sottocarro LC	3,0 kg			*8.250	6.950	*5.590	3.760	3.910	2.460			3.420	2.150	6,54 m
Contrappeso 3.500 kg	1,5 kg					5.910	3.550	3.820	2.370			3.240	2.020	6,70 m
Dozer	0 kg			*5.560	*5.560	5.750	3.420	3.750	2.310			3.340	2.070	6,51 m
Senza lama dozer	-1,5 kg	*5.190	*5.190	*9.200	6.210	5.720	3.390					3.800	2.340	5,94 m
	-3,0 kg			*6.950	6.340	*4.760	3.460					*4.180	3.150	4,84 m
Braccio 4,6 m	7,5 kg											*5.700	*5.700	2,77 m
Avambraccio 2,1 m	6,0 kg			*4.700	*4.700	*4.590	4.520					*4.250	3.890	4,93 m
Pattino 500 mm	4,5 kg			*5.640	*5.640	*4.770	4.460					*3.940	2.850	5,99 m
Sottocarro LC	3,0 kg			*8.250	7.970	*5.590	4.270	*4.600	2.790			*3.950	2.450	6,54 m
Contrappeso 3.500 kg	1,5 kg					*6.470	4.050	*4.890	2.710			*4.220	2.310	6,70 m
Dozer con lama dozer abbassata	0 kg			*5.560	*5.560	*6.820	3.920	*4.970	2.640			*4.470	2.370	6,51 m
	-1,5 kg	*5.190	*5.190	*9.200	7.200	*6.380	3.890					*4.460	2.670	5,94 m
	-3,0 kg			*6.950	*6.950	*4.760	3.960					*4.180	3.600	4,84 m
Braccio 4,6 m	7,5 kg											*5.700	*5.700	2,77 m
Avambraccio 2,1 m	6,0 kg			*4.700	*4.700	*4.590	3.910					*4.250	3.360	4,93 m
Pattino 600 mm	4,5 kg			*5.640	*5.640	*4.770	3.850					3.900	2.440	5,99 m
Sottocarro LC	3,0 kg			*8.250	6.780	*5.590	3.670	3.830	2.390			3.350	2.090	6,54 m
Contrappeso 3.200 kg	1,5 kg					5.790	3.450	3.740	2.300			3.180	1.960	6,70 m
Dozer	0 kg			*5.560	*5.560	5.640	3.320	3.670	2.240			3.270	2.010	6,51 m
Senza lama dozer	-1,5 kg	*5.190	*5.190	*9.200	6.040	5.600	3.290					3.720	2.270	5,94 m
	-3,0 kg			*6.950	6.160	*4.760	3.360					*4.180	3.060	4,84 m
Braccio 4,6 m	7,5 kg											*5.700	*5.700	2,77 m
Avambraccio 2,1 m	6,0 kg			*4.700	*4.700	*4.590	4.420					*4.250	3.800	4,93 m
Pattino 600 mm	4,5 kg			*5.640	*5.640	*4.770	4.360					*3.940	2.780	5,99 m
Sottocarro LC	3,0 kg			*8.250	7.800	*5.590	4.170	*4.600	2.720			*3.950	2.380	6,54 m
Contrappeso 3.200 kg	1,5 kg					*6.470	3.960	*4.890	2.640			*4.220	2.250	6,70 m
Dozer con lama dozer abbassata	0 kg			*5.560	*5.560	*6.820	3.820	*4.970	2.570			*4.470	2.300	6,51 m
	-1,5 kg	*5.190	*5.190	*9.200	7.030	*6.380	3.790					*4.460	2.610	5,94 m
	-3,0 kg			*6.950	*6.950	*4.760	3.860					*4.180	3.510	4,84 m

1. Macchina in modalità "Fine Mode-F" (Power Boost) per le capacità di sollevamento. 2. I carichi sopra riportati sono conformi alle norme SAE J1097 e ISO 10567 relative alle capacità di sollevamento degli escavatori idraulici. 3. I carichi nominali non superano l'87% della capacità di sollevamento idraulico o il 75% del carico di ribaltamento. 4. I carichi nominali contrassegnati con un asterisco (*) sono limitati dalla capacità idraulica piuttosto che dal carico di ribaltamento.

CAPACITÀ DI SOLLEVAMENTO ECR145F L

Capacità di sollevamento in corrispondenza dell'estremità dell'avambraccio senza benna.

Per la capacità di sollevamento inclusa la benna è sufficiente sottrarre il peso effettivo della benna ad attacco diretto o della benna ad attacco rapido dai seguenti valori.

	Occhiello di sollevamento in relazione al livello del suolo		1,5 m		3,0 m		4,5 m		6,0 m		7,5 m		Max.		
			Longit. UC	Trasv. UC	Longit. UC	Trasv. UC	Longit. UC	Trasv. UC	Longit. UC	Trasv. UC	Longit. UC	Trasv. UC	Longit. UC	Trasv. UC	m
Braccio 4,6 m	7,5	kg											*5.700	*5.700	2,77 m
Avambraccio 2,1 m	6,0	kg			*4.700	*4.700	*4.590	4.050					*4.250	3.490	4,93 m
Pattino 600 mm	4,5	kg			*5.640	*5.640	*4.770	4.000					*3.940	2.540	5,99 m
Sottocarro LC	3,0	kg			*8.250	7.040	*5.590	3.810	3.970	2.490			3.470	2.180	6,54 m
Contrappeso 3.500 kg	1,5	kg					5.990	3.600	3.870	2.410			3.290	2.050	6,70 m
Dozer	0	kg			*5.560	*5.560	5.840	3.460	3.810	2.340			3.390	2.100	6,51 m
Senza lama dozer	-1,5	kg	*5.190	*5.190	*9.200	6.290	5.800	3.430					3.860	2.370	5,94 m
	-3,0	kg			*6.950	6.420	*4.760	3.510					*4.180	3.190	4,84 m
Braccio 4,6 m	7,5	kg											*5.700	*5.700	2,77 m
Avambraccio 2,1 m	6,0	kg			*4.700	*4.700	*4.590	4.570					*4.250	3.940	4,93 m
Pattino 600 mm	4,5	kg			*5.640	*5.640	*4.770	4.510					*3.940	2.880	5,99 m
Sottocarro LC	3,0	kg			*8.250	8.070	*5.590	4.320	*4.600	2.830			*3.950	2.480	6,54 m
Contrappeso 3.500 kg	1,5	kg					*6.470	4.110	*4.890	2.740			*4.220	2.340	6,70 m
Dozer con lama dozer abbassata	0	kg			*5.560	*5.560	*6.820	3.970	*4.970	2.680			*4.470	2.400	6,51 m
	-1,5	kg	*5.190	*5.190	*9.200	7.300	*6.380	3.940					*4.460	2.710	5,94 m
	-3,0	kg			*6.950	*6.950	*4.760	4.010					*4.180	3.650	4,84 m
Braccio 4,6 m	7,5	kg											*5.700	*5.700	2,77 m
Avambraccio 2,1 m	6,0	kg			*4.700	*4.700	*4.590	3.970					*4.250	3.420	4,93 m
Pattino 700 mm	4,5	kg			*5.640	*5.640	*4.770	3.920					*3.940	2.490	5,99 m
Sottocarro LC	3,0	kg			*8.250	6.900	*5.590	3.730	3.910	2.430			3.420	2.130	6,54 m
Contrappeso 3.200 kg	1,5	kg					5.900	3.520	3.820	2.350			3.240	2.000	6,70 m
Dozer	0	kg			*5.560	*5.560	5.750	3.390	3.750	2.290			3.340	2.050	6,51 m
Senza lama dozer	-1,5	kg	*5.190	*5.190	*9.200	6.150	5.710	3.350					3.800	2.320	5,94 m
	-3,0	kg			*6.950	6.280	*4.760	3.430					*4.180	3.120	4,84 m
Braccio 4,6 m	7,5	kg											*5.700	*5.700	2,77 m
Avambraccio 2,1 m	6,0	kg			*4.700	*4.700	*4.590	4.490					*4.250	3.870	4,93 m
Pattino 700 mm	4,5	kg			*5.640	*5.640	*4.770	4.430					*3.940	2.830	5,99 m
Sottocarro LC	3,0	kg			*8.250	7.920	*5.590	4.240	*4.600	2.770			*3.950	2.430	6,54 m
Contrappeso 3.200 kg	1,5	kg					*6.470	4.030	*4.890	2.690			*4.220	2.290	6,70 m
Dozer con lama dozer abbassata	0	kg			*5.560	*5.560	*6.820	3.890	*4.970	2.620			*4.470	2.350	6,51 m
	-1,5	kg	*5.190	*5.190	*9.200	7.150	*6.380	3.860					*4.460	2.660	5,94 m
	-3,0	kg			*6.950	*6.950	*4.760	3.930					*4.180	3.570	4,84 m
Braccio 4,6 m	7,5	kg											*5.700	*5.700	2,77 m
Avambraccio 2,1 m	6,0	kg			*4.700	*4.700	*4.590	4.120					*4.250	3.550	4,93 m
Pattino 700 mm	4,5	kg			*5.640	*5.640	*4.770	4.060					*3.940	2.590	5,99 m
Sottocarro LC	3,0	kg			*8.250	7.150	*5.590	3.880	4.040	2.530			3.540	2.220	6,54 m
Contrappeso 3.500 kg	1,5	kg					6.100	3.660	3.950	2.450			3.350	2.090	6,70 m
Dozer	0	kg			*5.560	*5.560	5.950	3.530	3.880	2.390			3.460	2.140	6,51 m
Senza lama dozer	-1,5	kg	*5.190	*5.190	*9.200	6.410	5.910	3.500					3.930	2.420	5,94 m
	-3,0	kg			*6.950	6.540	*4.760	3.570					*4.180	3.250	4,84 m
Braccio 4,6 m	7,5	kg											*5.700	*5.700	2,77 m
Avambraccio 2,1 m	6,0	kg			*4.700	*4.700	*4.590	*4.590					*4.250	4.000	4,93 m
Pattino 700 mm	4,5	kg			*5.640	*5.640	*4.770	4.580					*3.940	2.930	5,99 m
Sottocarro LC	3,0	kg			*8.250	8.190	*5.590	4.390	*4.600	2.870			*3.950	2.520	6,54 m
Contrappeso 3.500 kg	1,5	kg					*6.470	4.180	*4.890	2.790			*4.220	2.380	6,70 m
Dozer con lama dozer abbassata	0	kg			*5.560	*5.560	*6.820	4.040	*4.970	2.730			*4.470	2.440	6,51 m
	-1,5	kg	*5.190	*5.190	*9.200	7.430	*6.380	4.010					*4.460	2.760	5,94 m
	-3,0	kg			*6.950	*6.950	*4.760	4.090					*4.180	3.710	4,84 m
Braccio 4,6 m	7,5	kg			*4.760	*4.760							*4.330	*4.330	3,63 m
Avambraccio 2,5 m	6,0	kg					*4.110	3.930					*3.470	2.860	5,44 m
Pattino 500 mm	4,5	kg			*4.360	*4.360	*4.380	3.860	3.870	2.440			*3.240	2.180	6,41 m
Sottocarro LC	3,0	kg			*7.380	6.870	*5.250	3.660	3.800	2.370			3.030	1.880	6,93 m
Contrappeso 3.200 kg	1,5	kg					5.740	3.430	3.690	2.270			2.880	1.780	7,08 m
Dozer	0	kg			*6.070	5.910	5.550	3.270	3.610	2.200			2.950	1.810	6,91 m
Senza lama dozer	-1,5	kg	*4.680	*4.680	*9.700	5.890	5.490	3.210	3.580	2.170			3.300	2.010	6,37 m
	-3,0	kg	*9.140	*9.140	*7.770	5.990	*5.350	3.250					*4.080	2.580	5,36 m

1. Macchina in modalità "Fine Mode-F" (Power Boost) per le capacità di sollevamento. 2. I carichi sopra riportati sono conformi alle norme SAE J1097 e ISO 10567 relative alle capacità di sollevamento degli escavatori idraulici. 3. I carichi nominali non superano l'87% della capacità di sollevamento idraulico o il 75% del carico di ribaltamento. 4. I carichi nominali contrassegnati con un asterisco (*) sono limitati dalla capacità idraulica piuttosto che dal carico di ribaltamento.

Caratteristiche

CAPACITÀ DI SOLLEVAMENTO ECR145F L

Capacità di sollevamento in corrispondenza dell'estremità dell'avambraccio senza benna.

Per la capacità di sollevamento inclusa la benna è sufficiente sottrarre il peso effettivo della benna ad attacco diretto o della benna ad attacco rapido dai seguenti valori.

		Occhiello di sollevamento in relazione al livello del suolo	1,5 m		3,0 m		4,5 m		6,0 m		7,5 m		Max.		
			Longit. UC	Trasv. UC	Longit. UC	Trasv. UC	Longit. UC	Trasv. UC	Longit. UC	Trasv. UC	Longit. UC	Trasv. UC	Longit. UC	Trasv. UC	m
Braccio 4,6 m	7,5	kg			*4.760	*4.760							*4.330	*4.330	3,63 m
Avambraccio 2,5 m	6,0	kg					*4.110	*4.110					*3.470	3.020	5,44 m
Pattino 500 mm	4,5	kg			*4.360	*4.360	*4.380	4.060	*4.110	2.580			*3.240	2.310	6,41 m
Sottocarro LC	3,0	kg			*7.380	7.230	*5.250	3.870	4.110	2.510			*3.240	2.000	6,93 m
Contrappeso 3.200 kg	1,5	kg					6.200	3.630	4.000	2.420			3.130	1.890	7,08 m
Dozer	0	kg			*6.070	*6.070	6.010	3.470	3.910	2.340			3.200	1.930	6,91 m
Con lama dozer sollevata	-1,5	kg	*4.680	*4.680	*9.700	6.250	5.950	3.410	3.890	2.310			3.580	2.140	6,37 m
	-3,0	kg	*9.140	*9.140	*7.770	6.350	*5.350	3.450					*4.080	2.740	5,36 m
Braccio 4,6 m	7,5	kg			*4.760	*4.760							*4.330	*4.330	3,63 m
Avambraccio 2,5 m	6,0	kg					*4.110	*4.110					*3.470	3.240	5,44 m
Pattino 500 mm	4,5	kg			*4.360	*4.360	*4.380	4.360	*4.110	2.770			*3.240	2.480	6,41 m
Sottocarro LC	3,0	kg			*7.380	*7.380	*5.250	4.160	*4.380	2.700			*3.240	2.160	6,93 m
Contrappeso 3.200 kg	1,5	kg					*6.230	3.930	*4.760	2.600			*3.430	2.040	7,08 m
Dozer con lama dozer abbassata	0	kg			*6.070	*6.070	*6.760	3.760	*4.960	2.520			*3.860	2.080	6,91 m
	-1,5	kg	*4.680	*4.680	*9.700	6.870	*6.550	3.700	*4.660	2.500			*4.220	2.310	6,37 m
	-3,0	kg	*9.140	*9.140	*7.770	6.970	*5.350	3.750					*4.080	2.960	5,36 m
Braccio 4,6 m	7,5	kg			*4.760	*4.760							*4.330	*4.330	3,63 m
Avambraccio 2,5 m	6,0	kg					*4.110	4.070					*3.470	2.980	5,44 m
Pattino 500 mm	4,5	kg			*4.360	*4.360	*4.380	4.000	4.010	2.540			*3.240	2.270	6,41 m
Sottocarro LC	3,0	kg			*7.380	7.120	*5.250	3.810	3.930	2.470			3.140	1.970	6,93 m
Contrappeso 3.500 kg	1,5	kg					5.940	3.570	3.830	2.370			2.990	1.860	7,08 m
Dozer	0	kg			*6.070	*6.070	5.750	3.410	3.740	2.300			3.060	1.890	6,91 m
Senza lama dozer	-1,5	kg	*4.680	*4.680	*9.700	6.140	5.680	3.350	3.710	2.270			3.420	2.100	6,37 m
	-3,0	kg	*9.140	*9.140	*7.770	6.240	*5.350	3.400					*4.080	2.690	5,36 m
Braccio 4,6 m	7,5	kg			*4.760	*4.760							*4.330	*4.330	3,63 m
Avambraccio 2,5 m	6,0	kg					*4.110	*4.110					*3.470	3.360	5,44 m
Pattino 500 mm	4,5	kg			*4.360	*4.360	*4.380	*4.380	*4.110	2.870			*3.240	2.570	6,41 m
Sottocarro LC	3,0	kg			*7.380	*7.380	*5.250	4.310	*4.380	2.810			*3.240	2.240	6,93 m
Contrappeso 3.500 kg	1,5	kg					*6.230	4.080	*4.760	2.710			*3.430	2.130	7,08 m
Dozer con lama dozer abbassata	0	kg			*6.070	*6.070	*6.760	3.910	*4.960	2.630			*3.860	2.170	6,91 m
	-1,5	kg	*4.680	*4.680	*9.700	7.140	*6.550	3.850	*4.660	2.600			*4.220	2.410	6,37 m
	-3,0	kg	*9.140	*9.140	*7.770	7.240	*5.350	3.900					*4.080	3.080	5,36 m
Braccio 4,6 m	7,5	kg			*4.760	*4.760							*4.330	*4.330	3,63 m
Avambraccio 2,5 m	6,0	kg					*4.110	3.980					*3.470	2.900	5,44 m
Pattino 600 mm	4,5	kg			*4.360	*4.360	*4.380	3.900	3.930	2.470			*3.240	2.200	6,41 m
Sottocarro LC	3,0	kg			*7.380	6.950	*5.250	3.710	3.850	2.400			3.070	1.910	6,93 m
Contrappeso 3.200 kg	1,5	kg					5.820	3.480	3.750	2.310			2.920	1.800	7,08 m
Dozer	0	kg			*6.070	5.990	5.630	3.310	3.660	2.230			2.990	1.840	6,91 m
Senza lama dozer	-1,5	kg	*4.680	*4.680	*9.700	5.970	5.570	3.260	3.630	2.200			3.350	2.040	6,37 m
	-3,0	kg	*9.140	*9.140	*7.770	6.070	*5.350	3.300					*4.080	2.620	5,36 m
Braccio 4,6 m	7,5	kg			*4.760	*4.760							*4.330	*4.330	3,63 m
Avambraccio 2,5 m	6,0	kg					*4.110	*4.110					*3.470	3.280	5,44 m
Pattino 600 mm	4,5	kg			*4.360	*4.360	*4.380	*4.380	*4.110	2.810			*3.240	2.510	6,41 m
Sottocarro LC	3,0	kg			*7.380	*7.380	*5.250	4.220	*4.380	2.740			*3.240	2.190	6,93 m
Contrappeso 3.200 kg	1,5	kg					*6.230	3.980	*4.760	2.640			*3.430	2.070	7,08 m
Dozer con lama dozer abbassata	0	kg			*6.070	*6.070	*6.760	3.810	*4.960	2.560			*3.860	2.110	6,91 m
	-1,5	kg	*4.680	*4.680	*9.700	6.960	*6.550	3.750	*4.660	2.530			*4.220	2.350	6,37 m
	-3,0	kg	*9.140	*9.140	*7.770	7.060	*5.350	3.800					*4.080	3.000	5,36 m
Braccio 4,6 m	7,5	kg			*4.760	*4.760							*4.330	*4.330	3,63 m
Avambraccio 2,5 m	6,0	kg					*4.110	*4.110					*3.470	3.010	5,44 m
Pattino 600 mm	4,5	kg			*4.360	*4.360	*4.380	4.050	4.060	2.570			*3.240	2.300	6,41 m
Sottocarro LC	3,0	kg			*7.380	7.210	*5.250	3.850	3.990	2.500			3.180	2.000	6,93 m
Contrappeso 3.500 kg	1,5	kg					6.020	3.620	3.880	2.410			3.030	1.890	7,08 m
Dozer	0	kg			*6.070	*6.070	5.830	3.460	3.790	2.330			3.100	1.920	6,91 m
Senza lama dozer	-1,5	kg	*4.680	*4.680	*9.700	6.220	5.760	3.400	3.760	2.300			3.470	2.130	6,37 m
	-3,0	kg	*9.140	*9.140	*7.770	6.320	*5.350	3.440					*4.080	2.730	5,36 m

1. Macchina in modalità "Fine Mode-F" (Power Boost) per le capacità di sollevamento. 2. I carichi sopra riportati sono conformi alle norme SAE J1097 e ISO 10567 relative alle capacità di sollevamento degli escavatori idraulici. 3. I carichi nominali non superano l'87% della capacità di sollevamento idraulico o il 75% del carico di ribaltamento. 4. I carichi nominali contrassegnati con un asterisco (*) sono limitati dalla capacità idraulica piuttosto che dal carico di ribaltamento.

CAPACITÀ DI SOLLEVAMENTO ECR145F L

Capacità di sollevamento in corrispondenza dell'estremità dell'avambraccio senza benna.

Per la capacità di sollevamento inclusa la benna è sufficiente sottrarre il peso effettivo della benna ad attacco diretto o della benna ad attacco rapido dai seguenti valori.

	Occhiello di sollevamento in relazione al livello del suolo		1,5 m		3,0 m		4,5 m		6,0 m		7,5 m		Max.		
			Longit. UC	Trasv. UC	Longit. UC	Trasv. UC	Longit. UC	Trasv. UC	Longit. UC	Trasv. UC	Longit. UC	Trasv. UC	Longit. UC	Trasv. UC	m
Braccio 4,6 m	7,5	kg			*4.760	*4.760							*4.330	*4.330	3,63 m
Avambraccio 2,5 m	6,0	kg					*4.110	*4.110					*3.470	3.400	5,44 m
Pattino 600 mm	4,5	kg			*4.360	*4.360	*4.380	*4.380	*4.110	2.910			*3.240	2.610	6,41 m
Sottocarro LC	3,0	kg			*7.380	*7.380	*5.250	4.370	*4.380	2.840			*3.240	2.270	6,93 m
Contrappeso 3.500 kg	1,5	kg					*6.230	4.130	*4.760	2.740			*3.430	2.160	7,08 m
Dozer con lama dozer abbassata	0	kg			*6.070	*6.070	*6.760	3.960	*4.960	2.660			*3.860	2.200	6,91 m
	-1,5	kg	*4.680	*4.680	*9.700	7.230	*6.550	3.900	*4.660	2.640			*4.220	2.440	6,37 m
	-3,0	kg	*9.140	*9.140	*7.770	7.330	*5.350	3.950					*4.080	3.120	5,36 m
Braccio 4,6 m	7,5	kg			*4.760	*4.760							*4.330	*4.330	3,63 m
Avambraccio 2,5 m	6,0	kg					*4.110	4.040					*3.470	2.950	5,44 m
Pattino 700 mm	4,5	kg			*4.360	*4.360	*4.380	3.970	4.000	2.520			*3.240	2.250	6,41 m
Sottocarro LC	3,0	kg			*7.380	7.070	*5.250	3.770	3.930	2.450			3.130	1.950	6,93 m
Contrappeso 3.200 kg	1,5	kg					5.930	3.540	3.820	2.350			2.980	1.840	7,08 m
Dozer	0	kg			*6.070	*6.070	5.750	3.380	3.740	2.270			3.060	1.870	6,91 m
Senza lama dozer	-1,5	kg	*4.680	*4.680	*9.700	6.080	5.680	3.320	3.710	2.250			3.420	2.080	6,37 m
	-3,0	kg	*9.140	*9.140	*7.770	6.180	*5.350	3.360					*4.080	2.670	5,36 m
Braccio 4,6 m	7,5	kg			*4.760	*4.760							*4.330	*4.330	3,63 m
Avambraccio 2,5 m	6,0	kg					*4.110	*4.110					*3.470	3.340	5,44 m
Pattino 700 mm	4,5	kg			*4.360	*4.360	*4.380	*4.380	*4.110	2.850			*3.240	2.560	6,41 m
Sottocarro LC	3,0	kg			*7.380	*7.380	*5.250	4.290	*4.380	2.790			*3.240	2.230	6,93 m
Contrappeso 3.200 kg	1,5	kg					*6.230	4.050	*4.760	2.690			*3.430	2.110	7,08 m
Dozer con lama dozer abbassata	0	kg			*6.070	*6.070	*6.760	3.880	*4.960	2.610			*3.860	2.150	6,91 m
	-1,5	kg	*4.680	*4.680	*9.700	7.090	*6.550	3.820	*4.660	2.580			*4.220	2.390	6,37 m
	-3,0	kg	*9.140	*9.140	*7.770	7.190	*5.350	3.870					*4.080	3.060	5,36 m
Braccio 4,6 m	7,5	kg			*4.760	*4.760							*4.330	*4.330	3,63 m
Avambraccio 2,5 m	6,0	kg					*4.110	*4.110					*3.470	3.060	5,44 m
Pattino 700 mm	4,5	kg			*4.360	*4.360	*4.380	4.110	*4.110	2.620			*3.240	2.340	6,41 m
Sottocarro LC	3,0	kg			*7.380	7.320	*5.250	3.920	4.060	2.550			3.240	2.030	6,93 m
Contrappeso 3.500 kg	1,5	kg					6.130	3.690	3.950	2.450			3.090	1.920	7,08 m
Dozer	0	kg			*6.070	*6.070	5.940	3.520	3.870	2.370			3.170	1.960	6,91 m
Senza lama dozer	-1,5	kg	*4.680	*4.680	*9.700	6.340	5.880	3.460	3.840	2.350			3.540	2.180	6,37 m
	-3,0	kg	*9.140	*9.140	*7.770	6.440	*5.350	3.510					*4.080	2.780	5,36 m
Braccio 4,6 m	7,5	kg			*4.760	*4.760							*4.330	*4.330	3,63 m
Avambraccio 2,5 m	6,0	kg					*4.110	*4.110					*3.470	3.460	5,44 m
Pattino 700 mm	4,5	kg			*4.360	*4.360	*4.380	*4.380	*4.110	2.960			*3.240	2.650	6,41 m
Sottocarro LC	3,0	kg			*7.380	*7.380	*5.250	4.440	*4.380	2.890			*3.240	2.320	6,93 m
Contrappeso 3.500 kg	1,5	kg					*6.230	4.200	*4.760	2.790			*3.430	2.200	7,08 m
Dozer con lama dozer abbassata	0	kg			*6.070	*6.070	*6.760	4.040	*4.960	2.710			*3.860	2.240	6,91 m
	-1,5	kg	*4.680	*4.680	*9.700	7.360	*6.550	3.980	*4.660	2.690			*4.220	2.490	6,37 m
	-3,0	kg	*9.140	*9.140	*7.770	7.460	*5.350	4.020					*4.080	3.180	5,36 m
Braccio 4,6 m	7,5	kg					*3.420	*3.420					*3.410	*3.410	4,50 m
Avambraccio 3,0 m	6,0	kg					*3.540	*3.540	*3.000	2.470			*2.870	2.430	6,05 m
Pattino 500 mm	4,5	kg					*3.860	*3.860	*3.730	2.470			*2.710	1.920	6,94 m
Sottocarro LC	3,0	kg			*5.650	*5.650	*4.760	3.710	3.820	2.380			*2.710	1.680	7,41 m
Contrappeso 3.200 kg	1,5	kg					5.780	3.460	3.690	2.270	2.630	1.610	2.600	1.590	7,56 m
Dozer	0	kg			*6.630	5.900	5.550	3.260	3.590	2.170			2.650	1.610	7,39 m
Senza lama dozer	-1,5	kg	*4.130	*4.130	*8.960	5.800	5.440	3.160	3.530	2.120			2.910	1.760	6,89 m
	-3,0	kg	*7.560	*7.560	*8.600	5.860	5.450	3.170					3.580	2.160	5,98 m
	-4,5	kg			*5.450	*5.450							*3.430	*3.430	4,37 m
Braccio 4,6 m	7,5	kg					*3.420	*3.420					*3.410	*3.410	4,50 m
Avambraccio 3,0 m	6,0	kg					*3.540	*3.540	*3.000	2.610			*2.870	2.570	6,05 m
Pattino 500 mm	4,5	kg					*3.860	*3.860	*3.730	2.610			*2.710	2.040	6,94 m
Sottocarro LC	3,0	kg			*5.650	*5.650	*4.760	3.920	*4.080	2.520			*2.710	1.790	7,41 m
Contrappeso 3.200 kg	1,5	kg					*5.860	3.660	4.000	2.410	2.860	1.720	2.830	1.700	7,56 m
Dozer	0	kg			*6.630	6.260	6.010	3.460	3.890	2.310			2.880	1.720	7,39 m
Senza lama dozer	-1,5	kg	*4.130	*4.130	*8.960	6.160	5.900	3.360	3.840	2.260			3.160	1.880	6,89 m
	-3,0	kg	*7.560	*7.560	*8.600	6.220	*5.840	3.370					*3.880	2.310	5,98 m
	-4,5	kg			*5.450	*5.450							*3.430	*3.430	4,37 m

1. Macchina in modalità "Fine Mode-F" (Power Boost) per le capacità di sollevamento. 2. I carichi sopra riportati sono conformi alle norme SAE J1097 e ISO 10567 relative alle capacità di sollevamento degli escavatori idraulici. 3. I carichi nominali non superano l'87% della capacità di sollevamento idraulico o il 75% del carico di ribaltamento. 4. I carichi nominali contrassegnati con un asterisco (*) sono limitati dalla capacità idraulica piuttosto che dal carico di ribaltamento.

Caratteristiche

CAPACITÀ DI SOLLEVAMENTO ECR145F L

Capacità di sollevamento in corrispondenza dell'estremità dell'avambraccio senza benna.

Per la capacità di sollevamento inclusa la benna è sufficiente sottrarre il peso effettivo della benna ad attacco diretto o della benna ad attacco rapido dai seguenti valori.

	Occhiello di sollevamento in relazione al livello del suolo	1,5 m		3,0 m		4,5 m		6,0 m		7,5 m		Max.		
		Longit. UC	Trasv. UC	Longit. UC	Trasv. UC	Longit. UC	Trasv. UC	Longit. UC	Trasv. UC	Longit. UC	Trasv. UC	Longit. UC	Trasv. UC	m
Braccio 4,6 m	7,5 kg					*3.420	*3.420					*3.410	*3.410	4,50 m
Avambraccio 3,0 m	6,0 kg					*3.540	*3.540	*3.000	2.800			*2.870	2.760	6,05 m
Pattino 500 mm	4,5 kg					*3.860	*3.860	*3.730	2.800			*2.710	2.190	6,94 m
Sottocarro LC	3,0 kg			*5.650	*5.650	*4.760	4.220	*4.080	2.710			*2.710	1.930	7,41 m
Contrappeso 3.200 kg	1,5 kg					*5.860	3.950	*4.540	2.600	*3.100	1.860	*2.850	1.840	7,56 m
Dozer con lama dozer abbassata	0 kg			*6.630	*6.630	*6.600	3.750	*4.860	2.500			*3.160	1.860	7,39 m
	-1,5 kg	*4.130	*4.130	*8.960	6.780	*6.650	3.650	*4.800	2.450			*3.760	2.040	6,89 m
	-3,0 kg	*7.560	*7.560	*8.600	6.840	*5.840	3.660					*3.880	2.490	5,98 m
	-4,5 kg			*5.450	*5.450							*3.430	*3.430	4,37 m
Braccio 4,6 m	7,5 kg					*3.420	*3.420					*3.410	*3.410	4,50 m
Avambraccio 3,0 m	6,0 kg					*3.540	*3.540	*3.000	2.570			*2.870	2.530	6,05 m
Pattino 500 mm	4,5 kg					*3.860	*3.860	*3.730	2.570			*2.710	2.000	6,94 m
Sottocarro LC	3,0 kg			*5.650	*5.650	*4.760	3.860	3.950	2.480			*2.710	1.760	7,41 m
Contrappeso 3.500 kg	1,5 kg					*5.860	3.600	3.830	2.370	2.730	1.690	2.700	1.670	7,56 m
Dozer con lama dozer	0 kg			*6.630	6.160	5.740	3.400	3.720	2.270			2.750	1.690	7,39 m
Senza lama dozer	-1,5 kg	*4.130	*4.130	*8.960	6.060	5.640	3.310	3.660	2.220			3.020	1.850	6,89 m
	-3,0 kg	*7.560	*7.560	*8.600	6.120	5.650	3.310					3.720	2.260	5,98 m
	-4,5 kg			*5.450	*5.450							*3.430	*3.430	4,37 m
Braccio 4,6 m	7,5 kg					*3.420	*3.420					*3.410	*3.410	4,50 m
Avambraccio 3,0 m	6,0 kg					*3.540	*3.540	*3.000	2.900			*2.870	2.860	6,05 m
Pattino 500 mm	4,5 kg					*3.860	*3.860	*3.730	2.900			*2.710	2.280	6,94 m
Sottocarro LC	3,0 kg			*5.650	*5.650	*4.760	4.370	*4.080	2.820			*2.710	2.020	7,41 m
Contrappeso 3.500 kg	1,5 kg					*5.860	4.100	*4.540	2.700	*3.100	1.940	*2.850	1.920	7,56 m
Dozer con lama dozer	0 kg			*6.630	*6.630	*6.600	3.900	*4.860	2.610			*3.160	1.940	7,39 m
Senza lama dozer	-1,5 kg	*4.130	*4.130	*8.960	7.050	*6.650	3.810	*4.800	2.550			*3.760	2.120	6,89 m
	-3,0 kg	*7.560	*7.560	*8.600	7.110	*5.840	3.810					*3.880	2.600	5,98 m
	-4,5 kg			*5.450	*5.450							*3.430	*3.430	4,37 m
Braccio 4,6 m	7,5 kg					*3.420	*3.420					*3.410	*3.410	4,50 m
Avambraccio 3,0 m	6,0 kg					*3.540	*3.540	*3.000	2.500			*2.870	2.460	6,05 m
Pattino 600 mm	4,5 kg					*3.860	*3.860	*3.730	2.500			*2.710	1.950	6,94 m
Sottocarro LC	3,0 kg			*5.650	*5.650	*4.760	3.760	3.870	2.410			*2.710	1.710	7,41 m
Contrappeso 3.200 kg	1,5 kg					5.860	3.500	3.750	2.300	2.670	1.640	2.640	1.620	7,56 m
Dozer con lama dozer	0 kg			*6.630	5.980	5.630	3.300	3.640	2.200			2.690	1.640	7,39 m
Senza lama dozer	-1,5 kg	*4.130	*4.130	*8.960	5.880	5.520	3.210	3.580	2.150			2.950	1.790	6,89 m
	-3,0 kg	*7.560	*7.560	*8.600	5.940	5.530	3.220					3.640	2.200	5,98 m
	-4,5 kg			*5.450	*5.450							*3.430	*3.430	4,37 m
Braccio 4,6 m	7,5 kg					*3.420	*3.420					*3.410	*3.410	4,50 m
Avambraccio 3,0 m	6,0 kg					*3.540	*3.540	*3.000	2.830			*2.870	2.790	6,05 m
Pattino 600 mm	4,5 kg					*3.860	*3.860	*3.730	2.830			*2.710	2.220	6,94 m
Sottocarro LC	3,0 kg			*5.650	*5.650	*4.760	4.270	*4.080	2.750			*2.710	1.960	7,41 m
Contrappeso 3.200 kg	1,5 kg					*5.860	4.010	*4.540	2.640	*3.100	1.890	*2.850	1.860	7,56 m
Dozer con lama dozer	0 kg			*6.630	*6.630	*6.600	3.800	*4.860	2.540			*3.160	1.890	7,39 m
Senza lama dozer	-1,5 kg	*4.130	*4.130	*8.960	6.870	*6.650	3.710	*4.800	2.490			*3.760	2.070	6,89 m
	-3,0 kg	*7.560	*7.560	*8.600	6.930	*5.840	3.710					*3.880	2.530	5,98 m
	-4,5 kg			*5.450	*5.450							*3.430	*3.430	4,37 m
Braccio 4,6 m	7,5 kg					*3.420	*3.420					*3.410	*3.410	4,50 m
Avambraccio 3,0 m	6,0 kg					*3.540	*3.540	*3.000	2.600			*2.870	2.560	6,05 m
Pattino 600 mm	4,5 kg					*3.860	*3.860	*3.730	2.600			*2.710	2.030	6,94 m
Sottocarro LC	3,0 kg			*5.650	*5.650	*4.760	3.900	4.000	2.510			*2.710	1.790	7,41 m
Contrappeso 3 500 kg	1,5 kg					*5.860	3.650	3.880	2.400	2.770	1.710	2.740	1.690	7,56 m
Dozer con lama dozer	0 kg			*6.630	6.240	5.830	3.450	3.770	2.310			2.790	1.710	7,39 m
Senza lama dozer	-1,5 kg	*4.130	*4.130	*8.960	6.140	5.720	3.350	3.720	2.250			3.060	1.870	6,89 m
	-3,0 kg	*7.560	*7.560	*8.600	6.200	5.730	3.360					3.770	2.300	5,98 m
	-4,5 kg			*5.450	*5.450							*3.430	*3.430	4,37 m

1. Macchina in modalità "Fine Mode-F" (Power Boost) per le capacità di sollevamento. 2. I carichi sopra riportati sono conformi alle norme SAE J1097 e ISO 10567 relative alle capacità di sollevamento degli escavatori idraulici. 3. I carichi nominali non superano l'87% della capacità di sollevamento idraulico o il 75% del carico di ribaltamento. 4. I carichi nominali contrassegnati con un asterisco (*) sono limitati dalla capacità idraulica piuttosto che dal carico di ribaltamento.

CAPACITÀ DI SOLLEVAMENTO ECR145F L

Capacità di sollevamento in corrispondenza dell'estremità dell'avambraccio senza benna.

Per la capacità di sollevamento inclusa la benna è sufficiente sottrarre il peso effettivo della benna ad attacco diretto o della benna ad attacco rapido dai seguenti valori.

	Occhiello di sollevamento in relazione al livello del suolo	1,5 m		3,0 m		4,5 m		6,0 m		7,5 m		Max.		
		Longit. UC	Trasv. UC	Longit. UC	Trasv. UC	Longit. UC	Trasv. UC	Longit. UC	Trasv. UC	Longit. UC	Trasv. UC	Longit. UC	Trasv. UC	m
Braccio 4,6 m	7,5 kg					*3.420	*3.420					*3.410	*3.410	4,50 m
Avambraccio 3,0 m	6,0 kg					*3.540	*3.540	*3.000	2.940			*2.870	*2.870	6,05 m
Pattino 600 mm	4,5 kg					*3.860	*3.860	*3.730	2.940			*2.710	2.310	6,94 m
Sottocarro LC	3,0 kg			*5.650	*5.650	*4.760	4.420	*4.080	2.850			*2.710	2.040	7,41 m
Contrappeso 3.500 kg	1,5 kg					*5.860	4.160	*4.540	2.740	*3.100	1.970	*2.850	1.940	7,56 m
Dozer con lama dozer abbassata	0 kg			*6.630	*6.630	*6.600	3.950	*4.860	2.640			*3.160	1.970	7,39 m
	-1,5 kg	*4.130	*4.130	*8.960	7.140	*6.650	3.860	*4.800	2.590			*3.760	2.150	6,89 m
	-3,0 kg	*7.560	*7.560	*8.600	7.200	*5.840	3.870					*3.880	2.630	5,98 m
	-4,5 kg			*5.450	*5.450							*3.430	*3.430	4,37 m
Braccio 4,6 m	7,5 kg					*3.420	*3.420					*3.410	*3.410	4,50 m
Avambraccio 3,0 m	6,0 kg					*3.540	*3.540	*3.000	2.540			*2.870	2.510	6,05 m
Pattino 700 mm	4,5 kg					*3.860	*3.860	*3.730	2.540			*2.710	1.980	6,94 m
Sottocarro LC	3,0 kg			*5.650	*5.650	*4.760	3.820	3.950	2.460			*2.710	1.740	7,41 m
Contrappeso 3.200 kg	1,5 kg					*5.860	3.570	3.820	2.350	2.730	1.670	2.690	1.650	7,56 m
Dozer con lama dozer	0 kg			*6.630	6.100	5.740	3.370	3.720	2.250			2.740	1.670	7,39 m
Senza lama dozer	-1,5 kg	*4.130	*4.130	*8.960	6.000	5.630	3.270	3.660	2.200			3.010	1.830	6,89 m
	-3,0 kg	*7.560	*7.560	*8.600	6.060	5.640	3.280					3.710	2.240	5,98 m
	-4,5 kg			*5.450	*5.450							*3.430	*3.430	4,37 m
Braccio 4,6 m	7,5 kg					*3.420	*3.420					*3.410	*3.410	4,50 m
Avambraccio 3,0 m	6,0 kg					*3.540	*3.540	*3.000	2.880			*2.870	2.840	6,05 m
Pattino 700 mm	4,5 kg					*3.860	*3.860	*3.730	2.880			*2.710	2.260	6,94 m
Sottocarro LC	3,0 kg			*5.650	*5.650	*4.760	4.340	*4.080	2.800			*2.710	2.000	7,41 m
Contrappeso 3.200 kg	1,5 kg					*5.860	4.080	*4.540	2.680	*3.100	1.920	*2.850	1.900	7,56 m
Dozer con lama dozer abbassata	0 kg			*6.630	*6.630	*6.600	3.870	*4.860	2.590			*3.160	1.930	7,39 m
	-1,5 kg	*4.130	*4.130	*8.960	7.000	*6.650	3.780	*4.800	2.540			*3.760	2.110	6,89 m
	-3,0 kg	*7.560	*7.560	*8.600	7.060	*5.840	3.790					*3.880	2.580	5,98 m
	-4,5 kg			*5.450	*5.450							*3.430	*3.430	4,37 m
Braccio 4,6 m	7,5 kg					*3.420	*3.420					*3.410	*3.410	4,50 m
Avambraccio 3,0 m	6,0 kg					*3.540	*3.540	*3.000	2.640			*2.870	2.600	6,05 m
Pattino 700 mm	4,5 kg					*3.860	*3.860	*3.730	2.640			*2.710	2.070	6,94 m
Sottocarro LC	3,0 kg			*5.650	*5.650	*4.760	3.970	*4.080	2.560			*2.710	1.820	7,41 m
Contrappeso 3.500 kg	1,5 kg					*5.860	3.710	3.950	2.450	2.820	1.750	2.790	1.730	7,56 m
Dozer con lama dozer	0 kg			*6.630	6.360	5.940	3.510	3.850	2.350			2.850	1.750	7,39 m
Senza lama dozer	-1,5 kg	*4.130	*4.130	*8.960	6.260	5.830	3.420	3.790	2.300			3.120	1.910	6,89 m
	-3,0 kg	*7.560	*7.560	*8.600	6.310	*5.840	3.420					3.850	2.340	5,98 m
	-4,5 kg			*5.450	*5.450							*3.430	*3.430	4,37 m
Braccio 4,6 m	7,5 kg					*3.420	*3.420					*3.410	*3.410	4,50 m
Avambraccio 3,0 m	6,0 kg					*3.540	*3.540	*3.000	2.990			*2.870	*2.870	6,05 m
Pattino 700 mm	4,5 kg					*3.860	*3.860	*3.730	2.990			*2.710	2.350	6,94 m
Sottocarro LC	3,0 kg			*5.650	*5.650	*4.760	4.490	*4.080	2.900			*2.710	2.080	7,41 m
Contrappeso 3.500 kg	1,5 kg					*5.860	4.230	*4.540	2.790	*3.100	2.000	*2.850	1.980	7,56 m
Dozer con lama dozer	0 kg			*6.630	*6.630	*6.600	4.020	*4.860	2.690			*3.160	2.010	7,39 m
Senza lama dozer	-1,5 kg	*4.130	*4.130	*8.960	7.270	*6.650	3.930	*4.800	2.640			*3.760	2.200	6,89 m
	-3,0 kg	*7.560	*7.560	*8.600	7.330	*5.840	3.940					*3.880	2.680	5,98 m
	-4,5 kg			*5.450	*5.450							*3.430	*3.430	4,37 m
Braccio 4,72 m 2pcs	7,5 kg				*6.210	*6.210						*5.410	*5.410	3,31 m
Avambraccio 2,1 m	6,0 kg			*5.310	*5.310	*5.440	3.900					*4.020	3.010	5,24 m
Pattino 500 mm	4,5 kg			*5.440	*5.440	*5.640	3.830	3.880	2.420			3.620	2.250	6,24 m
Sottocarro LC	3,0 kg					6.000	3.620	3.810	2.360			3.150	1.950	6,77 m
Contrappeso 3.200 kg	1,5 kg					5.740	3.400	3.720	2.270			3.000	1.840	6,93 m
Dozer con lama dozer	0 kg					5.590	3.260	3.640	2.200			3.090	1.880	6,75 m
Senza lama dozer	-1,5 kg			*7.200	5.960	*5.520	3.240	3.640	2.200			*3.300	2.120	6,2 m

1. Macchina in modalità "Fine Mode-F" (Power Boost) per le capacità di sollevamento. 2. I carichi sopra riportati sono conformi alle norme SAE J1097 e ISO 10567 relative alle capacità di sollevamento degli escavatori idraulici. 3. I carichi nominali non superano l'87% della capacità di sollevamento idraulico o il 75% del carico di ribaltamento. 4. I carichi nominali contrassegnati con un asterisco (*) sono limitati dalla capacità idraulica piuttosto che dal carico di ribaltamento.

Caratteristiche

CAPACITÀ DI SOLLEVAMENTO ECR145F L

Capacità di sollevamento in corrispondenza dell'estremità dell'avambraccio senza benna.
Per la capacità di sollevamento inclusa la benna è sufficiente sottrarre il peso effettivo della benna ad attacco diretto o della benna ad attacco rapido dai seguenti valori.

	Occhiello di sollevamento in relazione al livello del suolo		1,5 m		3,0 m		4,5 m		6,0 m		7,5 m		Max.		
			Longit. UC	Trasv. UC	Longit. UC	Trasv. UC	Longit. UC	Trasv. UC	Longit. UC	Trasv. UC	Longit. UC	Trasv. UC	Longit. UC	Trasv. UC	m
Braccio 4,72 m 2pcs	7,5	kg			*6.210	*6.210							*5.410	*5.410	3,31 m
Avambraccio 2,1 m	6,0	kg			*5.310	*5.310	*5.440	4.110					*4.020	3.180	5,24 m
Pattino 500 mm	4,5	kg			*5.440	*5.440	*5.640	4.030	4.190	2.560			*3.630	2.390	6,24 m
Sottocarro LC	3,0	kg					*6.290	3.820	4.120	2.500			3.410	2.070	6,77 m
Contrappeso 3.200 kg	1,5	kg					6.200	3.600	4.020	2.410			3.260	1.960	6,93 m
Dozer Con lama dozer sollevata	0	kg					6.050	3.470	3.950	2.350			3.350	2.010	6,75 m
	-1,5	kg			*7.200	6.320	*5.520	3.440	*3.680	2.340			*3.300	2.260	6,2 m
Braccio 4,72 m 2pcs	7,5	kg			*6.210	*6.210							*5.410	*5.410	3,31 m
Avambraccio 2,1 m	6,0	kg			*5.310	*5.310	*5.440	4.420					*4.020	3.420	5,24 m
Pattino 500 mm	4,5	kg			*5.440	*5.440	*5.640	4.340	*4.780	2.750			*3.630	2.570	6,24 m
Sottocarro LC	3,0	kg					*6.290	4.130	*4.890	2.690			*3.550	2.230	6,77 m
Contrappeso 3.200 kg	1,5	kg					*6.780	3.900	*4.980	2.600			*3.690	2.110	6,93 m
Dozer con lama dozer abbassata	0	kg					*6.580	3.760	*4.730	2.540			*3.810	2.170	6,75 m
	-1,5	kg			*7.200	6.950	*5.520	3.730	*3.680	2.530			*3.300	2.440	6,2 m
Braccio 4,72 m 2pcs	7,5	kg			*6.210	*6.210							*5.410	*5.410	3,31 m
Avambraccio 2,1 m	6,0	kg			*5.310	*5.310	*5.440	4.050					*4.020	3.130	5,24 m
Pattino 500 mm	4,5	kg			*5.440	*5.440	*5.640	3.970	4.010	2.520			*3.630	2.350	6,24 m
Sottocarro LC	3,0	kg					6.200	3.770	3.950	2.460			3.260	2.030	6,77 m
Contrappeso 3.500 kg	1,5	kg					5.940	3.540	3.850	2.370			3.110	1.920	6,93 m
Dozer Senza lama dozer	0	kg					5.790	3.410	3.780	2.300			3.200	1.970	6,75 m
	-1,5	kg			*7.200	6.220	*5.520	3.380	*3.680	2.300			*3.300	2.220	6,2 m
Braccio 4,72 m 2pcs	7,5	kg			*6.210	*6.210							*5.410	*5.410	3,31 m
Avambraccio 2,1 m	6,0	kg			*5.310	*5.310	*5.440	4.570					*4.020	3.540	5,24 m
Pattino 500 mm	4,5	kg			*5.440	*5.440	*5.640	4.490	*4.780	2.860			*3.630	2.670	6,24 m
Sottocarro LC	3,0	kg					*6.290	4.280	*4.890	2.800			*3.550	2.320	6,77 m
Contrappeso 3.500 kg	1,5	kg					*6.780	4.050	*4.980	2.710			*3.690	2.200	6,93 m
Dozer con lama dozer abbassata	0	kg					*6.580	3.910	*4.730	2.640			*3.810	2.260	6,75 m
	-1,5	kg			*7.200	*7.200	*5.520	3.890	*3.680	2.640			*3.300	2.540	6,2 m
Braccio 4,72 m 2pcs	7,5	kg			*6.210	*6.210							*5.410	*5.410	3,31 m
Avambraccio 2,1 m	6,0	kg			*5.310	*5.310	*5.440	3.950					*4.020	3.050	5,24 m
Pattino 600 mm	4,5	kg			*5.440	*5.440	*5.640	3.870	3.930	2.450			*3.630	2.280	6,24 m
Sottocarro LC	3,0	kg					6.080	3.670	3.870	2.390			3.200	1.970	6,77 m
Contrappeso 3.200 kg	1,5	kg					5.820	3.440	3.770	2.300			3.050	1.870	6,93 m
Dozer Senza lama dozer	0	kg					5.670	3.310	3.700	2.240			3.130	1.910	6,75 m
	-1,5	kg			*7.200	6.040	*5.520	3.280	*3.680	2.230			*3.300	2.150	6,2 m
Braccio 4,72 m 2pcs	7,5	kg			*6.210	*6.210							*5.410	*5.410	3,31 m
Avambraccio 2,1 m	6,0	kg			*5.310	*5.310	*5.440	4.470					*4.020	3.460	5,24 m
Pattino 600 mm	4,5	kg			*5.440	*5.440	*5.640	4.390	*4.780	2.790			*3.630	2.600	6,24 m
Sottocarro LC	3,0	kg					*6.290	4.180	*4.890	2.730			*3.550	2.260	6,77 m
Contrappeso 3.200 kg	1,5	kg					*6.780	3.950	*4.980	2.640			*3.690	2.140	6,93 m
Dozer con lama dozer abbassata	0	kg					*6.580	3.810	*4.730	2.570			*3.810	2.200	6,75 m
	-1,5	kg			*7.200	7.040	*5.520	3.790	*3.680	2.570			*3.300	2.470	6,2 m
Braccio 4,72 m 2pcs	7,5	kg			*6.210	*6.210							*5.410	*5.410	3,31 m
Avambraccio 2,1 m	6,0	kg			*5.310	*5.310	*5.440	4.090					*4.020	3.170	5,24 m
Pattino 600 mm	4,5	kg			*5.440	*5.440	*5.640	4.020	4.070	2.550			*3.630	2.380	6,24 m
Sottocarro LC	3,0	kg					6.280	3.810	4.000	2.490			3.310	2.060	6,77 m
Contrappeso 3.500 kg	1,5	kg					6.020	3.590	3.900	2.400			3.150	1.950	6,93 m
Dozer Senza lama dozer	0	kg					5.870	3.450	3.830	2.340			3.250	2.000	6,75 m
	-1,5	kg			*7.200	6.300	*5.520	3.430	*3.680	2.330			*3.300	2.250	6,2 m

1. Macchina in modalità "Fine Mode-F" (Power Boost) per le capacità di sollevamento. 2. I carichi sopra riportati sono conformi alle norme SAE J1097 e ISO 10567 relative alle capacità di sollevamento degli escavatori idraulici. 3. I carichi nominali non superano l'87% della capacità di sollevamento idraulico o il 75% del carico di ribaltamento. 4. I carichi nominali contrassegnati con un asterisco (*) sono limitati dalla capacità idraulica piuttosto che dal carico di ribaltamento.

CAPACITÀ DI SOLLEVAMENTO ECR145F L

Capacità di sollevamento in corrispondenza dell'estremità dell'avambraccio senza benna.

Per la capacità di sollevamento inclusa la benna è sufficiente sottrarre il peso effettivo della benna ad attacco diretto o della benna ad attacco rapido dai seguenti valori.

	Occhiello di sollevamento in relazione al livello del suolo		1,5 m		3,0 m		4,5 m		6,0 m		7,5 m		Max.		
			Longit. UC	Trasv. UC	Longit. UC	Trasv. UC	Longit. UC	Trasv. UC	Longit. UC	Trasv. UC	Longit. UC	Trasv. UC	Longit. UC	Trasv. UC	m
Braccio 4,72 m 2pcs	7,5	kg			*6.210	*6.210							*5.410	*5.410	3,31 m
Avambraccio 2,1 m	6,0	kg			*5.310	*5.310	*5.440	4.620					*4.020	3.590	5,24 m
Pattino 600 mm	4,5	kg			*5.440	*5.440	*5.640	4.540	*4.780	2.890			*3.630	2.700	6,24 m
Sottocarro LC	3,0	kg					*6.290	4.330	*4.890	2.830			*3.550	2.350	6,77 m
Contrappeso 3.500 kg	1,5	kg					*6.780	4.100	*4.980	2.740			*3.690	2.230	6,93 m
Dozer con lama dozer abbassata	0	kg					*6.580	3.960	*4.730	2.680			*3.810	2.290	6,75 m
	-1,5	kg			*7.200	*7.200	*5.520	3.940	*3.680	2.670			*3.300	2.570	6,2 m
Braccio 4,72 m 2pcs	7,5	kg			*6.210	*6.210							*5.410	*5.410	3,31 m
Avambraccio 2,1 m	6,0	kg			*5.310	*5.310	*5.440	4.020					*4.020	3.100	5,24 m
Pattino 700 mm	4,5	kg			*5.440	*5.440	*5.640	3.940	4.010	2.500			*3.630	2.330	6,24 m
Sottocarro LC	3,0	kg					6.190	3.730	3.940	2.440			3.260	2.010	6,77 m
Contrappeso 3.200 kg	1,5	kg					5.940	3.510	3.840	2.350			3.110	1.900	6,93 m
Dozer con lama dozer	0	kg					5.780	3.370	3.770	2.280			3.200	1.950	6,75 m
Senza lama dozer	-1,5	kg			*7.200	6.160	*5.520	3.350	*3.680	2.280			*3.300	2.190	6,2 m
Braccio 4,72 m 2pcs	7,5	kg			*6.210	*6.210							*5.410	*5.410	3,31 m
Avambraccio 2,1 m	6,0	kg			*5.310	*5.310	*5.440	4.540					*4.020	3.520	5,24 m
Pattino 700 mm	4,5	kg			*5.440	*5.440	*5.640	4.460	*4.780	2.840			*3.630	2.650	6,24 m
Sottocarro LC	3,0	kg					*6.290	4.250	*4.890	2.780			*3.550	2.300	6,77 m
Contrappeso 3.200 kg	1,5	kg					*6.780	4.020	*4.980	2.690			*3.690	2.190	6,93 m
Dozer con lama dozer abbassata	0	kg					*6.580	3.880	*4.730	2.620			*3.810	2.240	6,75 m
	-1,5	kg			*7.200	7.170	*5.520	3.860	*3.680	2.620			*3.300	2.520	6,2 m
Braccio 4,72 m 2pcs	7,5	kg			*6.210	*6.210							*5.410	*5.410	3,31 m
Avambraccio 2,1 m	6,0	kg			*5.310	*5.310	*5.440	4.160					*4.020	3.220	5,24 m
Pattino 700 mm	4,5	kg			*5.440	*5.440	*5.640	4.080	4.140	2.600			*3.630	2.420	6,24 m
Sottocarro LC	3,0	kg					*6.290	3.880	4.080	2.540			3.370	2.100	6,77 m
Contrappeso 3.500 kg	1,5	kg					6.130	3.650	3.980	2.450			3.220	1.990	6,93 m
Dozer con lama dozer	0	kg					5.980	3.520	3.900	2.380			3.310	2.040	6,75 m
Senza lama dozer	-1,5	kg			*7.200	6.410	*5.520	3.490	*3.680	2.380			*3.300	2.290	6,2 m
Braccio 4,72 m 2pcs	7,5	kg			*6.210	*6.210							*5.410	*5.410	3,31 m
Avambraccio 2,1 m	6,0	kg			*5.310	*5.310	*5.440	4.690					*4.020	3.640	5,24 m
Pattino 700 mm	4,5	kg			*5.440	*5.440	*5.640	4.610	*4.780	2.940			*3.630	2.750	6,24 m
Sottocarro LC	3,0	kg					*6.290	4.400	*4.890	2.880			*3.550	2.390	6,77 m
Contrappeso 3.500 kg	1,5	kg					*6.780	4.170	*4.980	2.790			*3.690	2.270	6,93 m
Dozer con lama dozer abbassata	0	kg					*6.580	4.030	*4.730	2.730			*3.810	2.330	6,75 m
	-1,5	kg			*7.200	*7.200	*5.520	4.010	*3.680	2.720			*3.300	2.620	6,2 m
Braccio 4,72 m 2pcs	7,5	kg			*5.340	*5.340							*4.110	*4.110	4,09 m
Avambraccio 2,5 m	6,0	kg					*4.690	3.970					*3.250	2.620	5,75 m
Pattino 500 mm	4,5	kg			*4.030	*4.030	*4.850	3.880	3.920	2.450			*2.970	2.030	6,68 m
Sottocarro LC	3,0	kg					*6.030	3.670	3.830	2.370			2.890	1.780	7,17 m
Contrappeso 3.200 kg	1,5	kg					5.770	3.420	3.720	2.270			2.760	1.690	7,32 m
Dozer con lama dozer	0	kg					5.580	3.260	3.630	2.190			2.830	1.720	7,15 m
Senza lama dozer	-1,5	kg			*8.070	5.880	5.520	3.200	3.600	2.160			3.140	1.910	6,63 m
	-3,0	kg			*5.270	*5.270	*3.990	3.250							5,67 m

1. Macchina in modalità "Fine Mode-F" (Power Boost) per le capacità di sollevamento. 2. I carichi sopra riportati sono conformi alle norme SAE J1097 e ISO 10567 relative alle capacità di sollevamento degli escavatori idraulici. 3. I carichi nominali non superano l'87% della capacità di sollevamento idraulico o il 75% del carico di ribaltamento. 4. I carichi nominali contrassegnati con un asterisco (*) sono limitati dalla capacità idraulica piuttosto che dal carico di ribaltamento.

Caratteristiche

CAPACITÀ DI SOLLEVAMENTO ECR145F L

Capacità di sollevamento in corrispondenza dell'estremità dell'avambraccio senza benna.
Per la capacità di sollevamento inclusa la benna è sufficiente sottrarre il peso effettivo della benna ad attacco diretto o della benna ad attacco rapido dai seguenti valori.

	Occhiello di sollevamento in relazione al livello del suolo		1,5 m		3,0 m		4,5 m		6,0 m		7,5 m		Max.		
			Longit. UC	Trasv. UC	Longit. UC	Trasv. UC	Longit. UC	Trasv. UC	Longit. UC	Trasv. UC	Longit. UC	Trasv. UC	Longit. UC	Trasv. UC	m
Braccio 4,72 m 2pcs	7,5	kg			*5.340	*5.340							*4.110	*4.110	4,09 m
Avambraccio 2,5 m	6,0	kg					*4.690	4.170					*3.250	2.760	5,75 m
Pattino 500 mm	4,5	kg			*4.030	*4.030	*4.850	4.090	4.230	2.590			*2.970	2.160	6,68 m
Sottocarro LC	3,0	kg					*6.030	3.870	4.140	2.520			*2.910	1.890	7,17 m
Contrappeso 3.200 kg	1,5	kg					6.230	3.620	4.030	2.410			3.000	1.800	7,32 m
Dozer	0	kg					6.040	3.460	3.940	2.330			3.070	1.840	7,15 m
Con lama dozer sollevata	-1,5	kg			*8.070	6.250	*5.860	3.400	3.910	2.310			*3.190	2.030	6,63 m
	-3,0	kg			*5.270	*5.270	*3.990	3.450							5,67 m
Braccio 4,72 m 2pcs	7,5	kg			*5.340	*5.340							*4.110	*4.110	4,09 m
Avambraccio 2,5 m	6,0	kg					*4.690	4.480					*3.250	2.970	5,75 m
Pattino 500 mm	4,5	kg			*4.030	*4.030	*4.850	4.390	*4.570	2.790			*2.970	2.320	6,68 m
Sottocarro LC	3,0	kg					*6.030	4.170	*4.760	2.710			*2.910	2.040	7,17 m
Contrappeso 3.200 kg	1,5	kg					*6.670	3.920	*4.940	2.600			*3.010	1.940	7,32 m
Dozer con lama dozer abbassata	0	kg					*6.680	3.750	*4.830	2.520			*3.270	1.980	7,15 m
	-1,5	kg			*8.070	6.870	*5.860	3.700	*4.110	2.500			*3.190	2.200	6,63 m
	-3,0	kg			*5.270	*5.270	*3.990	3.750							5,67 m
Braccio 4,72 m 2pcs	7,5	kg			*5.340	*5.340							*4.110	*4.110	4,09 m
Avambraccio 2,5 m	6,0	kg					*4.690	4.120					*3.250	2.720	5,75 m
Pattino 500 mm	4,5	kg			*4.030	*4.030	*4.850	4.030	4.050	2.550			*2.970	2.120	6,68 m
Sottocarro LC	3,0	kg					*6.030	3.810	3.970	2.470			*2.910	1.860	7,17 m
Contrappeso 3.500 kg	1,5	kg					5.970	3.560	3.850	2.370			2.860	1.770	7,32 m
Dozer	0	kg					5.780	3.400	3.760	2.290			2.930	1.800	7,15 m
Senza lama dozer	-1,5	kg			*8.070	6.140	5.720	3.350	3.740	2.260			*3.190	2.000	6,63 m
	-3,0	kg			*5.270	*5.270	*3.990	3.390							5,67 m
Braccio 4,72 m 2pcs	7,5	kg			*5.340	*5.340							*4.110	*4.110	4,09 m
Avambraccio 2,5 m	6,0	kg					*4.690	4.630					*3.250	3.080	5,75 m
Pattino 500 mm	4,5	kg			*4.030	*4.030	*4.850	4.540	*4.570	2.890			*2.970	2.410	6,68 m
Sottocarro LC	3,0	kg					*6.030	4.320	*4.760	2.810			*2.910	2.130	7,17 m
Contrappeso 3.500 kg	1,5	kg					*6.670	4.070	*4.940	2.710			*3.010	2.030	7,32 m
Dozer con lama dozer abbassata	0	kg					*6.680	3.900	*4.830	2.630			*3.270	2.070	7,15 m
	-1,5	kg			*8.070	7.140	*5.860	3.850	*4.110	2.600			*3.190	2.290	6,63 m
	-3,0	kg			*5.270	*5.270	*3.990	3.900							5,67 m
Braccio 4,72 m 2pcs	7,5	kg			*5.340	*5.340							*4.110	*4.110	4,09 m
Avambraccio 2,5 m	6,0	kg					*4.690	4.020					*3.250	2.650	5,75 m
Pattino 600 mm	4,5	kg			*4.030	*4.030	*4.850	3.930	3.970	2.480			*2.970	2.060	6,68 m
Sottocarro LC	3,0	kg					*6.030	3.710	3.890	2.410			*2.910	1.810	7,17 m
Contrappeso 3.200 kg	1,5	kg					5.850	3.470	3.770	2.300			2.800	1.710	7,32 m
Dozer	0	kg					5.660	3.300	3.680	2.220			2.870	1.750	7,15 m
Senza lama dozer	-1,5	kg			*8.070	5.970	5.600	3.250	3.660	2.200			3.190	1.940	6,63 m
	-3,0	kg			*5.270	*5.270	*3.990	3.300							5,67 m
Braccio 4,72 m 2pcs	7,5	kg			*5.340	*5.340							*4.110	*4.110	4,09 m
Avambraccio 2,5 m	6,0	kg					*4.690	4.540					*3.250	3.010	5,75 m
Pattino 600 mm	4,5	kg			*4.030	*4.030	*4.850	4.450	*4.570	2.820			*2.970	2.350	6,68 m
Sottocarro LC	3,0	kg					*6.030	4.230	*4.760	2.740			*2.910	2.070	7,17 m
Contrappeso 3.200 kg	1,5	kg					*6.670	3.970	*4.940	2.640			*3.010	1.970	7,32 m
Dozer con lama dozer abbassata	0	kg					*6.680	3.810	*4.830	2.560			*3.270	2.010	7,15 m
	-1,5	kg			*8.070	6.970	*5.860	3.750	*4.110	2.530			*3.190	2.230	6,63 m
	-3,0	kg			*5.270	*5.270	*3.990	3.800							5,67 m
Braccio 4,72 m 2pcs	7,5	kg			*5.340	*5.340							*4.110	*4.110	4,09 m
Avambraccio 2,5 m	6,0	kg					*4.690	4.160					*3.250	2.750	5,75 m
Pattino 600 mm	4,5	kg			*4.030	*4.030	*4.850	4.070	4.110	2.580			*2.970	2.150	6,68 m
Sottocarro LC	3,0	kg					*6.030	3.860	4.020	2.510			*2.910	1.890	7,17 m
Contrappeso 3.500 kg	1,5	kg					6.050	3.610	3.910	2.400			2.900	1.790	7,32 m
Dozer	0	kg					5.860	3.440	3.820	2.320			2.980	1.830	7,15 m
Senza lama dozer	-1,5	kg			*8.070	6.220	5.800	3.390	3.790	2.300			*3.190	2.020	6,63 m
	-3,0	kg			*5.270	*5.270	*3.990	3.440							5,67 m

1. Macchina in modalità "Fine Mode-F" (Power Boost) per le capacità di sollevamento. 2. I carichi sopra riportati sono conformi alle norme SAE J1097 e ISO 10567 relative alle capacità di sollevamento degli escavatori idraulici. 3. I carichi nominali non superano l'87% della capacità di sollevamento idraulico o il 75% del carico di ribaltamento. 4. I carichi nominali contrassegnati con un asterisco (*) sono limitati dalla capacità idraulica piuttosto che dal carico di ribaltamento.

CAPACITÀ DI SOLLEVAMENTO ECR145F L

Capacità di sollevamento in corrispondenza dell'estremità dell'avambraccio senza benna.

Per la capacità di sollevamento inclusa la benna è sufficiente sottrarre il peso effettivo della benna ad attacco diretto o della benna ad attacco rapido dai seguenti valori.

	Occhio di sollevamento in relazione al livello del suolo	1,5 m		3,0 m		4,5 m		6,0 m		7,5 m		Max.		
		Longit. UC	Trasv. UC	Longit. UC	Trasv. UC	Longit. UC	Trasv. UC	Longit. UC	Trasv. UC	Longit. UC	Trasv. UC	Longit. UC	Trasv. UC	m
Braccio 4,72 m 2pcs	7,5 kg			*5.340	*5.340							*4.110	*4.110	4,09 m
Avambraccio 2,5 m	6,0 kg					*4.690	4.370					*3.250	2.910	5,75 m
Pattino 600 mm	4,5 kg			*4.030	*4.030	*4.850	4.280	4.410	2.730			*2.970	2.270	6,68 m
Sottocarro LC	3,0 kg					*6.030	4.060	4.330	2.650			*2.910	2.000	7,17 m
Contrappeso 3.500 kg	1,5 kg					6.520	3.810	4.220	2.550			*3.010	1.910	7,32 m
Dozer	0 kg					6.330	3.650	4.130	2.470			3.220	1.940	7,15 m
Con lama dozer sollevata	-1,5 kg			*8.070	6.590	*5.860	3.600	4.100	2.440			*3.190	2.150	6,63 m
	-3,0 kg			*5.270	*5.270	*3.990	3.650							5,67 m
Braccio 4,72 m 2pcs	7,5 kg			*5.340	*5.340							*4.110	*4.110	4,09 m
Avambraccio 2,5 m	6,0 kg					*4.690	4.690					*3.250	3.120	5,75 m
Pattino 600 mm	4,5 kg			*4.030	*4.030	*4.850	4.600	*4.570	2.930			*2.970	2.450	6,68 m
Sottocarro LC	3,0 kg					*6.030	4.380	*4.760	2.850			*2.910	2.160	7,17 m
Contrappeso 3.500 kg	1,5 kg					*6.670	4.120	*4.940	2.740			*3.010	2.050	7,32 m
Dozer con lama dozer abbassata	0 kg					*6.680	3.960	*4.830	2.660			*3.270	2.100	7,15 m
	-1,5 kg			*8.070	7.240	*5.860	3.900	*4.110	2.640			*3.190	2.320	6,63 m
	-3,0 kg			*5.270	*5.270	*3.990	3.950							5,67 m
Braccio 4,72 m 2pcs	7,5 kg			*5.340	*5.340							*4.110	*4.110	4,09 m
Avambraccio 2,5 m	6,0 kg					*4.690	4.080					*3.250	2.700	5,75 m
Pattino 700 mm	4,5 kg			*4.030	*4.030	*4.850	3.990	4.050	2.530			*2.970	2.100	6,68 m
Sottocarro LC	3,0 kg					*6.030	3.780	3.960	2.450			*2.910	1.840	7,17 m
Contrappeso 3.200 kg	1,5 kg					5.970	3.530	3.850	2.350			2.860	1.750	7,32 m
Dozer	0 kg					5.780	3.370	3.760	2.270			2.930	1.780	7,15 m
Senza lama dozer	-1,5 kg			*8.070	6.080	5.720	3.310	3.730	2.240			*3.190	1.980	6,63 m
	-3,0 kg			*5.270	*5.270	*3.990	3.360							5,67 m
Braccio 4,72 m 2pcs	7,5 kg			*5.340	*5.340							*4.110	*4.110	4,09 m
Avambraccio 2,5 m	6,0 kg					*4.690	4.610					*3.250	3.060	5,75 m
Pattino 700 mm	4,5 kg			*4.030	*4.030	*4.850	4.520	*4.570	2.870			*2.970	2.400	6,68 m
Sottocarro LC	3,0 kg					*6.030	4.300	*4.760	2.790			*2.910	2.110	7,17 m
Contrappeso 3.200 kg	1,5 kg					*6.670	4.040	*4.940	2.690			*3.010	2.010	7,32 m
Dozer con lama dozer abbassata	0 kg					*6.680	3.880	*4.830	2.610			*3.270	2.050	7,15 m
	-1,5 kg			*8.070	7.090	*5.860	3.820	*4.110	2.580			*3.190	2.270	6,63 m
	-3,0 kg			*5.270	*5.270	*3.990	3.870							5,67 m
Braccio 4,72 m 2pcs	7,5 kg			*5.340	*5.340							*4.110	*4.110	4,09 m
Avambraccio 2,5 m	6,0 kg					*4.690	4.230					*3.250	2.800	5,75 m
Pattino 700 mm	4,5 kg			*4.030	*4.030	*4.850	4.140	4.180	2.630			*2.970	2.190	6,68 m
Sottocarro LC	3,0 kg					*6.030	3.920	4.100	2.550			*2.910	1.920	7,17 m
Contrappeso 3.500 kg	1,5 kg					6.170	3.670	3.980	2.450			2.960	1.830	7,32 m
Dozer	0 kg					5.980	3.510	3.890	2.370			3.040	1.860	7,15 m
Senza lama dozer	-1,5 kg			*8.070	6.340	*5.860	3.460	3.860	2.340			*3.190	2.060	6,63 m
	-3,0 kg			*5.270	*5.270	*3.990	3.510							5,67 m
Braccio 4,72 m 2pcs	7,5 kg			*5.340	*5.340							*4.110	*4.110	4,09 m
Avambraccio 2,5 m	6,0 kg					*4.690	*4.690					*3.250	3.170	5,75 m
Pattino 700 mm	4,5 kg			*4.030	*4.030	*4.850	4.670	*4.570	2.980			*2.970	2.490	6,68 m
Sottocarro LC	3,0 kg					*6.030	4.450	*4.760	2.900			*2.910	2.200	7,17 m
Contrappeso 3.500 kg	1,5 kg					*6.670	4.200	*4.940	2.790			*3.010	2.090	7,32 m
Dozercon lama dozer abbassata	0 kg					*6.680	4.030	*4.830	2.710			*3.270	2.140	7,15 m
	-1,5 kg			*8.070	7.360	*5.860	3.970	*4.110	2.690			*3.190	2.360	6,63 m
	-3,0 kg			*5.270	*5.270	*3.990	*3.990							5,67 m
Braccio 4,72 m 2pcs	7,5 kg					*3.980	3.960					*3.250	*3.250	4,92 m
Avambraccio 3,0 m	6,0 kg					*3.800	*3.800	*3.520	2.490			*2.700	2.230	6,36 m
Pattino 500 mm	4,5 kg					*3.750	*3.750	3.960	2.480			*2.500	1.790	7,21 m
Sottocarro LC	3,0 kg					*5.040	3.720	3.850	2.390	2.700	1.650	*2.450	1.590	7,67 m
Contrappeso 3.200 kg	1,5 kg					5.810	3.450	3.720	2.270	2.650	1.610	2.490	1.510	7,81 m
Dozer	0 kg					5.580	3.240	3.610	2.170	2.610	1.570	2.540	1.530	7,65 m
Senza lama dozer	-1,5 kg			*7.490	5.790	5.470	3.150	3.550	2.120			2.780	1.670	7,17 m
	-3,0 kg			*6.460	5.870	*4.710	3.170	*2.980	2.150			*2.430	2.030	6,29 m

1. Macchina in modalità "Fine Mode-F" (Power Boost) per le capacità di sollevamento. 2. I carichi sopra riportati sono conformi alle norme SAE J1097 e ISO 10567 relative alle capacità di sollevamento degli escavatori idraulici. 3. I carichi nominali non superano l'87% della capacità di sollevamento idraulico o il 75% del carico di ribaltamento. 4. I carichi nominali contrassegnati con un asterisco (*) sono limitati dalla capacità idraulica piuttosto che dal carico di ribaltamento.

Caratteristiche

CAPACITÀ DI SOLLEVAMENTO ECR145F L

Capacità di sollevamento in corrispondenza dell'estremità dell'avambraccio senza benna.

Per la capacità di sollevamento inclusa la benna è sufficiente sottrarre il peso effettivo della benna ad attacco diretto o della benna ad attacco rapido dai seguenti valori.

	Occhiello di sollevamento in relazione al livello del suolo	1,5 m		3,0 m		4,5 m		6,0 m		7,5 m		Max.		
		Longit. UC	Trasv. UC	Longit. UC	Trasv. UC	Longit. UC	Trasv. UC	Longit. UC	Trasv. UC	Longit. UC	Trasv. UC	Longit. UC	Trasv. UC	m
Braccio 4,72 m 2pcs	7,5 kg					*3.980	*3.980					*3.250	*3.250	4,92 m
Avambraccio 3,0 m	6,0 kg					*3.800	*3.800	*3.520	2.830			*2.700	2.540	6,36 m
Pattino 500 mm	4,5 kg					*3.750	*3.750	*4.000	2.820			*2.500	2.060	7,21 m
Sottocarro LC	3,0 kg					*5.040	4.230	*4.550	2.720	*3.150	1.900	*2.450	1.830	7,67 m
Contrappeso 3.200 kg	1,5 kg					*6.440	3.950	*4.830	2.600	*3.790	1.860	*2.520	1.750	7,81 m
Dozer con lama dozer abbassata	0 kg					*6.700	3.740	*4.870	2.500	*3.550	1.820	*2.710	1.770	7,65 m
	-1,5 kg			*7.490	6.780	*6.170	3.650	*4.410	2.450			*3.040	1.940	7,17 m
	-3,0 kg			*6.460	*6.460	*4.710	3.660	*2.980	2.480			*2.430	2.340	6,29 m
Braccio 4,72 m 2pcs	7,5 kg					*3.980	*3.980					*3.250	*3.250	4,92 m
Avambraccio 3,0 m	6,0 kg					*3.800	*3.800	*3.520	2.590			*2.700	2.320	6,36 m
Pattino 500 mm	4,5 kg					*3.750	*3.750	*4.000	2.580			*2.500	1.870	7,21 m
Sottocarro LC	3,0 kg					*5.040	3.870	3.990	2.490	2.800	1.730	*2.450	1.660	7,67 m
Contrappeso 3.500 kg	1,5 kg					6.010	3.590	3.850	2.370	2.750	1.690	*2.520	1.580	7,81 m
Dozer	0 kg					5.770	3.390	3.740	2.270	2.710	1.650	2.640	1.610	7,65 m
Senza lama dozer	-1,5 kg			*7.490	6.050	5.670	3.290	3.690	2.220			2.880	1.750	7,17 m
	-3,0 kg			*6.460	6.120	*4.710	3.310	*2.980	2.250			*2.430	2.120	6,29 m
Braccio 4,72 m 2pcs	7,5 kg					*3.980	*3.980					*3.250	*3.250	4,92 m
Avambraccio 3,0 m	6,0 kg					*3.800	*3.800	*3.520	2.930			*2.700	2.640	6,36 m
Pattino 500 mm	4,5 kg					*3.750	*3.750	*4.000	2.920			*2.500	2.140	7,21 m
Sottocarro LC	3,0 kg					*5.040	4.380	*4.550	2.830	*3.150	1.980	*2.450	1.910	7,67 m
Contrappeso 3.500 kg	1,5 kg					*6.440	4.100	*4.830	2.700	*3.790	1.940	*2.520	1.820	7,81 m
Dozer con lama dozer abbassata	0 kg					*6.700	3.890	*4.870	2.600	*3.550	1.900	*2.710	1.850	7,65 m
	-1,5 kg			*7.490	7.050	*6.170	3.800	*4.410	2.550			*3.040	2.020	7,17 m
	-3,0 kg			*6.460	*6.460	*4.710	3.820	*2.980	2.580			*2.430	*2.430	6,29 m
Braccio 4,72 m 2pcs	7,5 kg					*3.980	*3.980					*3.250	*3.250	4,92 m
Avambraccio 3,0 m	6,0 kg					*3.800	*3.800	*3.520	2.530			*2.700	2.260	6,36 m
Pattino 600 mm	4,5 kg					*3.750	*3.750	*4.000	2.510			*2.500	1.820	7,21 m
Sottocarro LC	3,0 kg					*5.040	3.770	3.910	2.420	2.740	1.680	*2.450	1.610	7,67 m
Contrappeso 3.200 kg	1,5 kg					5.890	3.490	3.770	2.300	2.690	1.640	*2.520	1.530	7,81 m
Dozer	0 kg					5.660	3.290	3.660	2.200	2.650	1.600	2.580	1.560	7,65 m
Senza lama dozer	-1,5 kg			*7.490	5.870	5.550	3.200	3.610	2.150			2.820	1.700	7,17 m
	-3,0 kg			*6.460	5.950	*4.710	3.210	*2.980	2.180			*2.430	2.060	6,29 m
Braccio 4,72 m 2pcs	7,5 kg					*3.980	*3.980					*3.250	*3.250	4,92 m
Avambraccio 3,0 m	6,0 kg					*3.800	*3.800	*3.520	2.870			*2.700	2.570	6,36 m
Pattino 600 mm	4,5 kg					*3.750	*3.750	*4.000	2.850			*2.500	2.080	7,21 m
Sottocarro LC	3,0 kg					*5.040	4.280	*4.550	2.760	*3.150	1.930	*2.450	1.860	7,67 m
Contrappeso 3.200 kg	1,5 kg					*6.440	4.000	*4.830	2.640	*3.790	1.890	*2.520	1.770	7,81 m
Dozer con lama dozer abbassata	0 kg					*6.700	3.790	*4.870	2.530	*3.550	1.850	*2.710	1.800	7,65 m
	-1,5 kg			*7.490	6.870	*6.170	3.700	*4.410	2.480			*3.040	1.960	7,17 m
	-3,0 kg			*6.460	*6.460	*4.710	3.720	*2.980	2.510			*2.430	2.380	6,29 m
Braccio 4,72 m 2pcs	7,5 kg					*3.980	*3.980					*3.250	*3.250	4,92 m
Avambraccio 3,0 m	6,0 kg					*3.800	*3.800	*3.520	2.630			*2.700	2.350	6,36 m
Pattino 600 mm	4,5 kg					*3.750	*3.750	*4.000	2.610			*2.500	1.900	7,21 m
Sottocarro LC	3,0 kg					*5.040	3.910	4.040	2.520	2.840	1.760	*2.450	1.690	7,67 m
Contrappeso 3.500 kg	1,5 kg					6.090	3.640	3.910	2.400	2.790	1.710	*2.520	1.610	7,81 m
Dozer	0 kg					5.850	3.430	3.800	2.300	2.750	1.680	2.680	1.630	7,65 m
Senza lama dozer	-1,5 kg			*7.490	6.130	5.750	3.340	3.740	2.250			2.920	1.780	7,17 m
	-3,0 kg			*6.460	6.200	*4.710	3.360	*2.980	2.280			*2.430	2.150	6,29 m

1. Macchina in modalità "Fine Mode-F" (Power Boost) per le capacità di sollevamento. 2. I carichi sopra riportati sono conformi alle norme SAE J1097 e ISO 10567 relative alle capacità di sollevamento degli escavatori idraulici. 3. I carichi nominali non superano l'87% della capacità di sollevamento idraulico o il 75% del carico di ribaltamento. 4. I carichi nominali contrassegnati con un asterisco (*) sono limitati dalla capacità idraulica piuttosto che dal carico di ribaltamento.

CAPACITÀ DI SOLLEVAMENTO ECR145F L

Capacità di sollevamento in corrispondenza dell'estremità dell'avambraccio senza benna.

Per la capacità di sollevamento inclusa la benna è sufficiente sottrarre il peso effettivo della benna ad attacco diretto o della benna ad attacco rapido dai seguenti valori.

	Occhiello di sollevamento in relazione al livello del suolo	1,5 m		3,0 m		4,5 m		6,0 m		7,5 m		Max.		
		Longit. UC	Trasv. UC	Longit. UC	Trasv. UC	Longit. UC	Trasv. UC	Longit. UC	Trasv. UC	Longit. UC	Trasv. UC	Longit. UC	Trasv. UC	m
Braccio 4,72 m 2pcs	7,5 kg					*3.980	*3.980					*3.250	*3.250	4,92 m
Avambraccio 3,0 m	6,0 kg					*3.800	*3.800	*3.520	2.970			*2.700	2.670	6,36 m
Pattino 600 mm	4,5 kg					*3.750	*3.750	*4.000	2.960			*2.500	2.170	7,21 m
Sottocarro LC	3,0 kg					*5.040	4.430	*4.550	2.860	*3.150	2.010	*2.450	1.930	7,67 m
Contrappeso 3.500 kg	1,5 kg					*6.440	4.150	*4.830	2.740	*3.790	1.970	*2.520	1.850	7,81 m
Dozer con lama dozer abbassata	0 kg					*6.700	3.940	*4.870	2.640	*3.550	1.930	*2.710	1.880	7,65 m
	-1,5 kg			*7.490	7.140	*6.170	3.850	*4.410	2.590			*3.040	2.050	7,17 m
	-3,0 kg			*6.460	*6.460	*4.710	3.870	*2.980	2.620			*2.430	*2.430	6,29 m
Braccio 4,72 m 2pcs	7,5 kg					*3.980	*3.980					*3.250	*3.250	4,92 m
Avambraccio 3,0 m	6,0 kg					*3.800	*3.800	*3.520	2.570			*2.700	2.300	6,36 m
Pattino 700 mm	4,5 kg					*3.750	*3.750	*4.000	2.560			*2.500	1.850	7,21 m
Sottocarro LC	3,0 kg					*5.040	3.830	3.980	2.460	2.790	1.710	*2.450	1.650	7,67 m
Contrappeso 3.200 kg	1,5 kg					6.010	3.560	3.850	2.340	2.750	1.670	*2.520	1.570	7,81 m
Dozer	0 kg					5.770	3.350	3.740	2.240	2.710	1.630	2.630	1.590	7,65 m
Senza lama dozer	-1,5 kg			*7.490	5.990	5.660	3.260	3.680	2.190			2.880	1.740	7,17 m
	-3,0 kg			*6.460	6.060	*4.710	3.280	*2.980	2.220			*2.430	2.100	6,29 m
Braccio 4,72 m 2pcs	7,5 kg					*3.980	*3.980					*3.250	*3.250	4,92 m
Avambraccio 3,0 m	6,0 kg					*3.800	*3.800	*3.520	2.920			*2.700	2.620	6,36 m
Pattino 700 mm	4,5 kg					*3.750	*3.750	*4.000	2.900			*2.500	2.120	7,21 m
Sottocarro LC	3,0 kg					*5.040	4.350	*4.550	2.810	*3.150	1.970	*2.450	1.890	7,67 m
Contrappeso 3.200 kg	1,5 kg					*6.440	4.070	*4.830	2.690	*3.790	1.930	*2.520	1.810	7,81 m
Dozer con lama dozer abbassata	0 kg					*6.700	3.860	*4.870	2.580	*3.550	1.890	*2.710	1.840	7,65 m
	-1,5 kg			*7.490	7.000	*6.170	3.770	*4.410	2.530			*3.040	2.000	7,17 m
	-3,0 kg			*6.460	*6.460	*4.710	3.790	*2.980	2.560			*2.430	2.420	6,29 m
Braccio 4,72 m 2pcs	7,5 kg					*3.980	*3.980					*3.250	*3.250	4,92 m
Avambraccio 3,0 m	6,0 kg					*3.800	*3.800	*3.520	2.670			*2.700	2.390	6,36 m
Pattino 700 mm	4,5 kg					*3.750	*3.750	*4.000	2.660			*2.500	1.940	7,21 m
Sottocarro LC	3,0 kg					*5.040	3.980	4.110	2.560	2.890	1.790	*2.450	1.720	7,67 m
Contrappeso 3.500 kg	1,5 kg					6.200	3.700	3.980	2.440	2.850	1.750	*2.520	1.640	7,81 m
Dozer con lama dozer abbassata	0 kg					5.970	3.500	3.870	2.340	2.810	1.710	*2.710	1.660	7,65 m
	-1,5 kg			*7.490	6.240	5.860	3.410	3.820	2.290			2.980	1.820	7,17 m
	-3,0 kg			*6.460	6.320	*4.710	3.420	*2.980	2.320			*2.430	2.200	6,29 m
Braccio 4,72 m 2pcs	7,5 kg					*3.980	*3.980					*3.250	*3.250	4,92 m
Avambraccio 3,0 m	6,0 kg					*3.800	*3.800	*3.520	3.020			*2.700	*2.700	6,36 m
Pattino 700 mm	4,5 kg					*3.750	*3.750	*4.000	3.010			*2.500	2.210	7,21 m
Sottocarro LC	3,0 kg					*5.040	4.500	*4.550	2.910	*3.150	2.050	*2.450	1.970	7,67 m
Contrappeso 3.500 kg	1,5 kg					*6.440	4.220	*4.830	2.790	*3.790	2.010	*2.520	1.880	7,81 m
Dozer con lama dozer abbassata	0 kg					*6.700	4.010	*4.870	2.690	*3.550	1.970	*2.710	1.920	7,65 m
	-1,5 kg			*7.490	7.270	*6.170	3.920	*4.410	2.640			*3.040	2.090	7,17 m
	-3,0 kg			*6.460	*6.460	*4.710	3.940	*2.980	2.670			*2.430	*2.430	6,29 m

1. Macchina in modalità "Fine Mode-F" (Power Boost) per le capacità di sollevamento. 2. I carichi sopra riportati sono conformi alle norme SAE J1097 e ISO 10567 relative alle capacità di sollevamento degli escavatori idraulici. 3. I carichi nominali non superano l'87% della capacità di sollevamento idraulico o il 75% del carico di ribaltamento. 4. I carichi nominali contrassegnati con un asterisco (*) sono limitati dalla capacità idraulica piuttosto che dal carico di ribaltamento.

Caratteristiche

CAPACITÀ DI SOLLEVAMENTO ECR145F LM

Capacità di sollevamento in corrispondenza dell'estremità dell'avambraccio senza benna.

Per la capacità di sollevamento inclusa la benna è sufficiente sottrarre il peso effettivo della benna ad attacco diretto o della benna ad attacco rapido dai seguenti valori.

	Occhiello di sollevamento in relazione al livello del suolo	1,5 m		3,0 m		4,5 m		6,0 m		7,5 m		Max.		
		Longit. UC	Trasv. UC	Longit. UC	Trasv. UC	Longit. UC	Trasv. UC	Longit. UC	Trasv. UC	Longit. UC	Trasv. UC	Longit. UC	Trasv. UC	m
Braccio 4,6 m Avambraccio: 2,1 m Pattino 700 mm Sottocarro: LCM Contrappeso 3.200 kg	7,5 kg											*5.700	*5.700	2,77 m
	6,0 kg			*4.700	*4.700	*4.590	4.230					*4.250	3.650	4,93 m
	4,5 kg			*5.640	*5.640	*4.770	4.180					*3.940	2.670	5,99 m
	3,0 kg			*8.250	7.350	*5.590	3.990	4.210	2.610			3.680	2.290	6,54 m
	1,5 kg					6.350	3.780	4.120	2.530			3.500	2.160	6,70 m
	0 kg			*5.560	*5.560	6.200	3.640	4.050	2.470			3.600	2.210	6,51 m
	-1,5 kg	*5.190	*5.190	*9.200	6.610	6.160	3.610					4.100	2.500	5,94 m
	-3,0 kg			*6.950	6.740	*4.760	3.690					*4.180	3.350	4,84 m
Braccio 4,6 m Avambraccio: 2,1 m Pattino 700 mm Sottocarro: LCM Contrappeso 3.500 kg	7,5 kg											*5.700	*5.700	2,77 m
	6,0 kg			*4.700	*4.700	*4.590	4.380					*4.250	3.770	4,93 m
	4,5 kg			*5.640	*5.640	*4.770	4.320					*3.940	2.770	5,99 m
	3,0 kg			*8.250	7.610	*5.590	4.130	4.340	2.710			3.800	2.380	6,54 m
	1,5 kg					*6.470	3.920	4.250	2.630			3.610	2.250	6,70 m
	0 kg			*5.560	*5.560	6.400	3.790	4.180	2.570			3.720	2.300	6,51 m
	-1,5 kg	*5.190	*5.190	*9.200	6.860	6.360	3.750					4.240	2.600	5,94 m
	-3,0 kg			*6.950	*6.950	*4.760	3.830					*4.180	3.480	4,84 m
Braccio 4,6 m Avambraccio: 2,1 m Pattino 800 mm Sottocarro: LCM Contrappeso 3.200 kg	7,5 kg											*5.700	*5.700	2,77 m
	6,0 kg			*4.700	*4.700	*4.590	4.390					*4.250	3.790	4,93 m
	4,5 kg			*5.640	*5.640	*4.770	4.340					*3.940	2.780	5,99 m
	3,0 kg			*8.250	7.640	*5.590	4.150	4.400	2.730			3.850	2.390	6,54 m
	1,5 kg					*6.470	3.940	4.300	2.640			3.660	2.260	6,70 m
	0 kg			*5.560	*5.560	6.480	3.810	4.240	2.580			3.770	2.310	6,51 m
	-1,5 kg	*5.190	*5.190	*9.200	6.900	*6.380	3.770					4.290	2.610	5,94 m
	-3,0 kg			*6.950	*6.950	*4.760	3.850					*4.180	3.500	4,84 m
Braccio 4,6 m Avambraccio: 2,1 m Pattino 800 mm Sottocarro: LCM Contrappeso 3.500 kg	7,5 kg											*5.700	*5.700	2,77 m
	6,0 kg			*4.700	*4.700	*4.590	4.540					*4.250	3.920	4,93 m
	4,5 kg			*5.640	*5.640	*4.770	4.480					*3.940	2.880	5,99 m
	3,0 kg			*8.250	7.900	*5.590	4.300	4.530	2.830			*3.950	2.480	6,54 m
	1,5 kg					*6.470	4.080	4.440	2.740			3.780	2.350	6,70 m
	0 kg			*5.560	*5.560	6.680	3.950	4.370	2.680			3.890	2.400	6,51 m
	-1,5 kg	*5.190	*5.190	*9.200	7.150	*6.380	3.920					4.430	2.710	5,94 m
	-3,0 kg			*6.950	*6.950	*4.760	3.990					*4.180	3.630	4,84 m
Braccio 4,6 m Avambraccio: 2,1 m Pattino 900 mm Sottocarro: LCM Contrappeso 3.200 kg	7,5 kg											*5.700	*5.700	2,77 m
	6,0 kg			*4.700	*4.700	*4.590	4.450					*4.250	3.840	4,93 m
	4,5 kg			*5.640	*5.640	*4.770	4.390					*3.940	2.820	5,99 m
	3,0 kg			*8.250	7.740	*5.590	4.210	4.460	2.760			3.910	2.430	6,54 m
	1,5 kg					*6.470	3.990	4.370	2.680			3.720	2.290	6,70 m
	0 kg			*5.560	*5.560	6.580	3.860	4.300	2.620			3.830	2.350	6,51 m
	-1,5 kg	*5.190	*5.190	*9.200	7.000	*6.380	3.830					4.360	2.650	5,94 m
	-3,0 kg			*6.950	*6.950	*4.760	3.900					*4.180	3.550	4,84 m
Braccio 4,6 m Avambraccio: 2,1 m Pattino 900 mm Sottocarro: LCM Contrappeso 3.500 kg	7,5 kg											*5.700	*5.700	2,77 m
	6,0 kg			*4.700	*4.700	*4.590	*4.590					*4.250	3.970	4,93 m
	4,5 kg			*5.640	*5.640	*4.770	4.540					*3.940	2.920	5,99 m
	3,0 kg			*8.250	8.000	*5.590	4.350	4.590	2.860			*3.950	2.520	6,54 m
	1,5 kg					*6.470	4.140	4.500	2.780			3.830	2.380	6,70 m
	0 kg			*5.560	*5.560	6.780	4.010	4.430	2.720			3.950	2.440	6,51 m
	-1,5 kg	*5.190	*5.190	*9.200	7.250	*6.380	3.970					*4.460	2.750	5,94 m
	-3,0 kg			*6.950	*6.950	*4.760	4.050					*4.180	3.680	4,84 m
Braccio 4,6 m Avambraccio: 2,5 m Pattino 700 mm Sottocarro: LCM Contrappeso 3.200 kg	7,5 kg			*4.760	*4.760							*4.330	*4.330	3,63 m
	6,0 kg					*4.110	*4.110					*3.470	3.150	5,44 m
	4,5 kg			*4.360	*4.360	*4.380	4.230	*4.110	2.690			*3.240	2.410	6,41 m
	3,0 kg			*7.380	*7.380	*5.250	4.030	4.230	2.630			*3.240	2.100	6,93 m
	1,5 kg					*6.230	3.800	4.120	2.530			3.220	1.990	7,08 m
	0 kg			*6.070	*6.070	6.190	3.640	4.030	2.450			3.300	2.020	6,91 m
	-1,5 kg	*4.680	*4.680	*9.700	6.540	6.130	3.580	4.010	2.430			3.690	2.250	6,37 m
	-3,0 kg	*9.140	*9.140	*7.770	6.640	*5.350	3.620					*4.080	2.870	5,36 m

1. Macchina in modalità "Fine Mode-F" (Power Boost) per le capacità di sollevamento. 2. I carichi sopra riportati sono conformi alle norme SAE J1097 e ISO 10567 relative alle capacità di sollevamento degli escavatori idraulici. 3. I carichi nominali non superano l'87% della capacità di sollevamento idraulico o il 75% del carico di ribaltamento. 4. I carichi nominali contrassegnati con un asterisco (*) sono limitati dalla capacità idraulica piuttosto che dal carico di ribaltamento.

CAPACITÀ DI SOLLEVAMENTO ECR145F LM

Capacità di sollevamento in corrispondenza dell'estremità dell'avambraccio senza benna.
Per la capacità di sollevamento inclusa la benna è sufficiente sottrarre il peso effettivo della benna ad attacco diretto o della benna ad attacco rapido dai seguenti valori.

	Occhiello di sollevamento in relazione al livello del suolo	1,5 m		3,0 m		4,5 m		6,0 m		7,5 m		Max.		
		Longit. UC	Trasv. UC	Longit. UC	Trasv. UC	Longit. UC	Trasv. UC	Longit. UC	Trasv. UC	Longit. UC	Trasv. UC	Longit. UC	Trasv. UC	m
Braccio 4,6 m Avambraccio: 2,5 m Pattino 700 mm Sottocarro: LCM Contrappeso 3.500 kg	7,5 kg			*4.760	*4.760							*4.330	*4.330	3,63 m
	6,0 kg					*4.110	*4.110					*3.470	3.270	5,44 m
	4,5 kg			*4.360	*4.360	*4.380	4.370	*4.110	2.790			*3.240	2.500	6,41 m
	3,0 kg			*7.380	*7.380	*5.250	4.170	4.360	2.730			*3.240	2.180	6,93 m
	1,5 kg					*6.230	3.940	4.250	2.630			3.330	2.070	7,08 m
	0 kg			*6.070	*6.070	6.390	3.780	4.170	2.550			3.410	2.110	6,91 m
	-1,5 kg	*4.680	*4.680	*9.700	6.800	6.330	3.720	4.140	2.530			3.810	2.340	6,37 m
	-3,0 kg	*9.140	*9.140	*7.770	6.900	*5.350	3.760					*4.080	2.990	5,36 m
Braccio 4,6 m Avambraccio: 2,5 m Pattino 800 mm Sottocarro: LCM Contrappeso 3.200 kg	7,5 kg			*4.760	*4.760							*4.330	*4.330	3,63 m
	6,0 kg					*4.110	*4.110					*3.470	3.280	5,44 m
	4,5 kg			*4.360	*4.360	*4.380	*4.380	*4.110	2.810			*3.240	2.520	6,41 m
	3,0 kg			*7.380	*7.380	*5.250	4.190	*4.380	2.740			*3.240	2.200	6,93 m
	1,5 kg					*6.230	3.960	4.310	2.640			3.380	2.080	7,08 m
	0 kg			*6.070	*6.070	6.480	3.800	4.220	2.570			3.460	2.120	6,91 m
	-1,5 kg	*4.680	*4.680	*9.700	6.830	6.410	3.740	4.190	2.540			3.870	2.350	6,37 m
	-3,0 kg	*9.140	*9.140	*7.770	6.930	*5.350	3.780					*4.080	3.000	5,36 m
Braccio 4,6 m Avambraccio: 2,5 m Pattino 800 mm Sottocarro: LCM Contrappeso 3.500 kg	7,5 kg			*4.760	*4.760							*4.330	*4.330	3,63 m
	6,0 kg					*4.110	*4.110					*3.470	3.390	5,44 m
	4,5 kg			*4.360	*4.360	*4.380	*4.380	*4.110	2.910			*3.240	2.610	6,41 m
	3,0 kg			*7.380	*7.380	*5.250	4.340	*4.380	2.840			*3.240	2.280	6,93 m
	1,5 kg					*6.230	4.110	4.440	2.740			*3.430	2.160	7,08 m
	0 kg			*6.070	*6.070	6.680	3.940	4.360	2.670			3.570	2.210	6,91 m
	-1,5 kg	*4.680	*4.680	*9.700	7.090	*6.550	3.880	4.330	2.640			3.990	2.450	6,37 m
	-3,0 kg	*9.140	*9.140	*7.770	7.190	*5.350	3.930					*4.080	3.120	5,36 m
Braccio 4,6 m Avambraccio: 2,5 m Pattino 900 mm Sottocarro: LCM Contrappeso 3.200 kg	7,5 kg			*4.760	*4.760							*4.330	*4.330	3,63 m
	6,0 kg					*4.110	*4.110					*3.470	3.320	5,44 m
	4,5 kg			*4.360	*4.360	*4.380	*4.380	*4.110	2.850			*3.240	2.550	6,41 m
	3,0 kg			*7.380	*7.380	*5.250	4.250	*4.380	2.780			*3.240	2.230	6,93 m
	1,5 kg					*6.230	4.020	4.370	2.680			3.430	2.110	7,08 m
	0 kg			*6.070	*6.070	6.570	3.850	4.290	2.600			3.520	2.150	6,91 m
	-1,5 kg	*4.680	*4.680	*9.700	6.930	6.510	3.800	4.260	2.580			3.930	2.390	6,37 m
	-3,0 kg	*9.140	*9.140	*7.770	7.030	*5.350	3.840					*4.080	3.050	5,36 m
Braccio 4,6 m Avambraccio: 2,5 m Pattino 900 mm Sottocarro: LCM Contrappeso 3.500 kg	7,5 kg			*4.760	*4.760							*4.330	*4.330	3,63 m
	6,0 kg					*4.110	*4.110					*3.470	3.440	5,44 m
	4,5 kg			*4.360	*4.360	*4.380	*4.380	*4.110	2.950			*3.240	2.640	6,41 m
	3,0 kg			*7.380	*7.380	*5.250	4.390	*4.380	2.880			*3.240	2.310	6,93 m
	1,5 kg					*6.230	4.160	4.510	2.780			*3.430	2.190	7,08 m
	0 kg			*6.070	*6.070	*6.760	4.000	4.420	2.710			3.630	2.240	6,91 m
	-1,5 kg	*4.680	*4.680	*9.700	7.190	*6.550	3.940	4.390	2.680			4.050	2.480	6,37 m
	-3,0 kg	*9.140	*9.140	*7.770	7.280	*5.350	3.980					*4.080	3.160	5,36 m
Braccio 4,6 m Avambraccio 3,0 m Pattino 700 mm Sottocarro: LCM Contrappeso 3.200 kg	7,5 kg					*3.420	*3.420					*3.410	*3.410	4,50 m
	6,0 kg					*3.540	*3.540	*3.000	2.720			*2.870	2.680	6,05 m
	4,5 kg					*3.860	*3.860	*3.730	2.720			*2.710	2.130	6,94 m
	3,0 kg			*5.650	*5.650	*4.760	4.080	*4.080	2.640			*2.710	1.880	7,41 m
	1,5 kg					*5.860	3.820	4.120	2.530	2.950	1.810	*2.850	1.790	7,56 m
	0 kg			*6.630	6.560	6.190	3.620	4.010	2.430			2.970	1.810	7,39 m
	-1,5 kg	*4.130	*4.130	*8.960	6.460	6.080	3.530	3.960	2.380			3.260	1.980	6,89 m
	-3,0 kg	*7.560	*7.560	*8.600	6.510	*5.840	3.540					*3.880	2.420	5,98 m
Braccio 4,6 m Avambraccio 3,0 m Pattino 700 mm Sottocarro: LCM Contrappeso 3.500 kg	-4,5 kg			*5.450	*5.450							*3.430	*3.430	4,37 m
	7,5 kg					*3.420	*3.420					*3.410	*3.410	4,50 m
	6,0 kg					*3.540	*3.540	*3.000	2.820			*2.870	2.780	6,05 m
	4,5 kg					*3.860	*3.860	*3.730	2.820			*2.710	2.220	6,94 m
	3,0 kg			*5.650	*5.650	*4.760	4.220	*4.080	2.740			*2.710	1.960	7,41 m
	1,5 kg					*5.860	3.970	4.250	2.630	3.050	1.890	*2.850	1.860	7,56 m
	0 kg			*6.630	*6.630	6.390	3.770	4.150	2.530			3.070	1.890	7,39 m
	-1,5 kg	*4.130	*4.130	*8.960	6.710	6.280	3.670	4.090	2.480			3.370	2.060	6,89 m
	-3,0 kg	*7.560	*7.560	*8.600	6.770	*5.840	3.680					*3.880	2.520	5,98 m
	-4,5 kg			*5.450	*5.450							*3.430	*3.430	4,37 m

1. Macchina in modalità "Fine Mode-F" (Power Boost) per le capacità di sollevamento. 2. I carichi sopra riportati sono conformi alle norme SAE J1097 e ISO 10567 relative alle capacità di sollevamento degli escavatori idraulici. 3. I carichi nominali non superano l'87% della capacità di sollevamento idraulico o il 75% del carico di ribaltamento. 4. I carichi nominali contrassegnati con un asterisco (*) sono limitati dalla capacità idraulica piuttosto che dal carico di ribaltamento.

Caratteristiche

CAPACITÀ DI SOLLEVAMENTO ECR145F LM

Capacità di sollevamento in corrispondenza dell'estremità dell'avambraccio senza benna.

Per la capacità di sollevamento inclusa la benna è sufficiente sottrarre il peso effettivo della benna ad attacco diretto o della benna ad attacco rapido dai seguenti valori.

	Occhio di sollevamento in relazione al livello del suolo	1,5 m		3,0 m		4,5 m		6,0 m		7,5 m		Max.		
		Longit. UC	Trasv. UC	Longit. UC	Trasv. UC	Longit. UC	Trasv. UC	Longit. UC	Trasv. UC	Longit. UC	Trasv. UC	Longit. UC	Trasv. UC	m
Braccio 4,6 m Avambraccio 3,0 m Pattino 800 mm Sottocarro: LCM Contrappeso 3.200 kg	7,5 kg					*3.420	*3.420					*3.410	*3.410	4,50 m
	6,0 kg					*3.540	*3.540	*3.000	2.840			*2.870	2.790	6,05 m
	4,5 kg					*3.860	*3.860	*3.730	2.830			*2.710	2.230	6,94 m
	3,0 kg			*5.650	*5.650	*4.760	4.240	*4.080	2.750			*2.710	1.970	7,41 m
	1,5 kg					*5.860	3.990	4.310	2.640	3.090	1.900	*2.850	1.870	7,56 m
	0 kg			*6.630	*6.630	6.470	3.790	4.200	2.540			3.120	1.900	7,39 m
	-1,5 kg	*4.130	*4.130	*8.960	6.750	6.360	3.690	4.150	2.490			3.420	2.080	6,89 m
	-3,0 kg	*7.560	*7.560	*8.600	6.800	*5.840	3.700					*3.880	2.540	5,98 m
	-4,5 kg			*5.450	*5.450							*3.430	*3.430	4,37 m
Braccio 4,6 m Avambraccio 3,0 m Pattino 800 mm Sottocarro: LCM Contrappeso 3.500 kg	7,5 kg					*3.420	*3.420					*3.410	*3.410	4,50 m
	6,0 kg					*3.540	*3.540	*3.000	2.940			*2.870	*2.870	6,05 m
	4,5 kg					*3.860	*3.860	*3.730	2.930			*2.710	2.310	6,94 m
	3,0 kg			*5.650	*5.650	*4.760	4.390	*4.080	2.850			*2.710	2.050	7,41 m
	1,5 kg					*5.860	4.130	4.440	2.740	*3.100	1.970	*2.850	1.950	7,56 m
	0 kg			*6.630	*6.630	*6.600	3.930	4.330	2.640			*3.160	1.980	7,39 m
	-1,5 kg	*4.130	*4.130	*8.960	7.000	6.560	3.840	4.280	2.590			3.530	2.160	6,89 m
	-3,0 kg	*7.560	*7.560	*8.600	7.060	*5.840	3.840					*3.880	2.640	5,98 m
	-4,5 kg			*5.450	*5.450							*3.430	*3.430	4,37 m
Braccio 4,6 m Avambraccio 3,0 m Pattino 900 mm Sottocarro: LCM Contrappeso 3.200 kg	7,5 kg					*3.420	*3.420					*3.410	*3.410	4,50 m
	6,0 kg					*3.540	*3.540	*3.000	2.870			*2.870	2.830	6,05 m
	4,5 kg					*3.860	*3.860	*3.730	2.870			*2.710	2.260	6,94 m
	3,0 kg			*5.650	*5.650	*4.760	4.300	*4.080	2.790			*2.710	2.000	7,41 m
	1,5 kg					*5.860	4.040	4.370	2.680	*3.100	1.930	*2.850	1.900	7,56 m
	0 kg			*6.630	*6.630	6.570	3.840	4.270	2.580			*3.160	1.930	7,39 m
	-1,5 kg	*4.130	*4.130	*8.960	6.840	6.460	3.750	4.210	2.530			3.470	2.110	6,89 m
	-3,0 kg	*7.560	*7.560	*8.600	6.900	*5.840	3.760					*3.880	2.570	5,98 m
	-4,5 kg			*5.450	*5.450							*3.430	*3.430	4,37 m
Braccio 4,6 m Avambraccio 3,0 m Pattino 900 mm Sottocarro: LCM Contrappeso 3.500 kg	7,5 kg					*3.420	*3.420					*3.410	*3.410	4,50 m
	6,0 kg					*3.540	*3.540	*3.000	2.970			*2.870	*2.870	6,05 m
	4,5 kg					*3.860	*3.860	*3.730	2.970			*2.710	2.350	6,94 m
	3,0 kg			*5.650	*5.650	*4.760	4.440	*4.080	2.890			*2.710	2.080	7,41 m
	1,5 kg					*5.860	4.190	4.510	2.780	*3.100	2.000	*2.850	1.980	7,56 m
	0 kg			*6.630	*6.630	*6.600	3.990	4.400	2.680			*3.160	2.010	7,39 m
	-1,5 kg	*4.130	*4.130	*8.960	7.100	*6.650	3.890	4.340	2.630			3.580	2.190	6,89 m
	-3,0 kg	*7.560	*7.560	*8.600	7.160	*5.840	3.900					*3.880	2.680	5,98 m
	-4,5 kg			*5.450	*5.450							*3.430	*3.430	4,37 m

1. Macchina in modalità "Fine Mode-F" (Power Boost) per le capacità di sollevamento. 2. I carichi sopra riportati sono conformi alle norme SAE J1097 e ISO 10567 relative alle capacità di sollevamento degli escavatori idraulici. 3. I carichi nominali non superano l'87% della capacità di sollevamento idraulico o il 75% del carico di ribaltamento. 4. I carichi nominali contrassegnati con un asterisco (*) sono limitati dalla capacità idraulica piuttosto che dal carico di ribaltamento.

CAPACITÀ DI SOLLEVAMENTO ECR145F LM

Capacità di sollevamento in corrispondenza dell'estremità dell'avambraccio senza benna.
Per la capacità di sollevamento inclusa la benna è sufficiente sottrarre il peso effettivo della benna ad attacco diretto o della benna ad attacco rapido dai seguenti valori.

	Occhio di sollevamento in relazione al livello del suolo	1,5 m		3,0 m		4,5 m		6,0 m		7,5 m		Max.		
		Longit. UC	Trasv. UC	Longit. UC	Trasv. UC	Longit. UC	Trasv. UC	Longit. UC	Trasv. UC	Longit. UC	Trasv. UC	Longit. UC	Trasv. UC	m
Braccio 4,72 m in 2 pezzi Avambraccio: 2,1 m Pattino 700 mm Sottocarro: LCM Contrappeso 3.200 kg	7,5 kg			*6.210	*6.210							*5.410	*5.410	3,31 m
	6,0 kg			*5.310	*5.310	*5.440	4.270					*4.020	3.320	5,24 m
	4,5 kg			*5.440	*5.440	*5.640	4.200	4.310	2.680			*3.630	2.500	6,24 m
	3,0 kg					*6.290	3.990	4.240	2.620			3.520	2.170	6,77 m
	1,5 kg					6.380	3.760	4.140	2.530			3.350	2.060	6,93 m
	0 kg					6.230	3.630	4.070	2.460			3.450	2.110	6,75 m
	-1,5 kg			*7.200	6.610	*5.520	3.600	*3.680	2.460			*3.300	2.370	6,20 m
Braccio 4,72 m in 2 pezzi Avambraccio: 2,1 m Pattino 700 mm Sottocarro: LCM Contrappeso 3.500 kg	7,5 kg			*6.210	*6.210							*5.410	*5.410	3,31 m
	6,0 kg			*5.310	*5.310	*5.440	4.420					*4.020	3.430	5,24 m
	4,5 kg			*5.440	*5.440	*5.640	4.340	4.440	2.780			*3.630	2.590	6,24 m
	3,0 kg					*6.290	4.130	4.370	2.720			*3.550	2.250	6,77 m
	1,5 kg					6.580	3.910	4.270	2.630			3.460	2.140	6,93 m
	0 kg					6.430	3.770	4.200	2.560			3.570	2.190	6,75 m
	-1,5 kg			*7.200	6.870	*5.520	3.750	*3.680	2.560			*3.300	2.460	6,20 m
Braccio 4,72 m in 2 pezzi Avambraccio: 2,1 m Pattino 800 mm Sottocarro: LCM Contrappeso 3.200 kg	7,5 kg			*6.210	*6.210							*5.410	*5.410	3,31 m
	6,0 kg			*5.310	*5.310	*5.440	4.440					*4.020	3.450	5,24 m
	4,5 kg			*5.440	*5.440	*5.640	4.360	4.500	2.790			*3.630	2.610	6,24 m
	3,0 kg					*6.290	4.150	4.430	2.730			*3.550	2.270	6,77 m
	1,5 kg					6.670	3.930	4.330	2.640			3.510	2.150	6,93 m
	0 kg					6.510	3.790	4.260	2.570			3.620	2.200	6,75 m
	-1,5 kg			*7.200	6.900	*5.520	3.770	*3.680	2.570			*3.300	2.480	6,20 m
Braccio 4,72 m in 2 pezzi Avambraccio: 2,1 m Pattino 800 mm Sottocarro: LCM Contrappeso 3.500 kg	7,5 kg			*6.210	*6.210							*5.410	*5.410	3,31 m
	6,0 kg			*5.310	*5.310	*5.440	4.580					*4.020	3.570	5,24 m
	4,5 kg			*5.440	*5.440	*5.640	4.500	4.630	2.890			*3.630	2.700	6,24 m
	3,0 kg					*6.290	4.300	4.560	2.830			*3.550	2.350	6,77 m
	1,5 kg					*6.780	4.070	4.460	2.740			3.620	2.230	6,93 m
	0 kg					*6.580	3.940	4.390	2.670			3.730	2.290	6,75 m
	-1,5 kg			*7.200	7.160	*5.520	3.910	*3.680	2.670			*3.300	2.570	6,20 m
Braccio 4,72 m in 2 pezzi Avambraccio: 2,1 m Pattino 900 mm Sottocarro: LCM Contrappeso 3.200 kg	7,5 kg			*6.210	*6.210							*5.410	*5.410	3,31 m
	6,0 kg			*5.310	*5.310	*5.440	4.490					*4.020	3.500	5,24 m
	4,5 kg			*5.440	*5.440	*5.640	4.420	4.560	2.830			*3.630	2.640	6,24 m
	3,0 kg					*6.290	4.210	4.490	2.770			*3.550	2.300	6,77 m
	1,5 kg					6.760	3.980	4.400	2.680			3.560	2.180	6,93 m
	0 kg					*6.580	3.850	4.320	2.610			3.670	2.240	6,75 m
	-1,5 kg			*7.200	7.000	*5.520	3.820	*3.680	2.610			*3.300	2.510	6,20 m
Braccio 4,72 m in 2 pezzi Avambraccio: 2,1 m Pattino 900 mm Sottocarro: LCM Contrappeso 3.500 kg	7,5 kg			*6.210	*6.210							*5.410	*5.410	3,31 m
	6,0 kg			*5.310	*5.310	*5.440	4.640					*4.020	3.610	5,24 m
	4,5 kg			*5.440	*5.440	*5.640	4.560	4.690	2.930			*3.630	2.740	6,24 m
	3,0 kg					*6.290	4.350	4.630	2.870			*3.550	2.390	6,77 m
	1,5 kg					*6.780	4.130	4.530	2.780			3.670	2.270	6,93 m
	0 kg					*6.580	3.990	4.460	2.710			3.780	2.320	6,75 m
	-1,5 kg			*7.200	*7.200	*5.520	3.970	*3.680	2.710			*3.300	2.610	6,20 m
Braccio 4,72 m in 2 pezzi Avambraccio: 2,5 m Pattino 700 mm Sottocarro: LCM Contrappeso 3.200 kg	7,5 kg			*5.340	*5.340							*4.110	*4.110	4,09 m
	6,0 kg					*4.690	4.340					*3.250	2.890	5,75 m
	4,5 kg			*4.030	*4.030	*4.850	4.250	4.350	2.710			*2.970	2.260	6,68 m
	3,0 kg					*6.030	4.030	4.260	2.630			*2.910	1.990	7,17 m
	1,5 kg					6.410	3.790	4.150	2.530			*3.010	1.890	7,32 m
	0 kg					6.230	3.620	4.060	2.450			3.170	1.930	7,15 m
	-1,5 kg			*8.070	6.540	*5.860	3.570	4.030	2.420			*3.190	2.130	6,63 m
	-3,0 kg			*5.270	*5.270	*3.990	3.620							5,67 m
Braccio 4,72 m in 2 pezzi Avambraccio: 2,5 m Pattino 700 mm Sottocarro: LCM Contrappeso 3.500 kg	7,5 kg			*5.340	*5.340							*4.110	*4.110	4,09 m
	6,0 kg					*4.690	4.480					*3.250	2.990	5,75 m
	4,5 kg			*4.030	*4.030	*4.850	4.390	4.480	2.810			*2.970	2.350	6,68 m
	3,0 kg					*6.030	4.180	4.390	2.730			*2.910	2.070	7,17 m
	1,5 kg					6.610	3.930	4.280	2.630			*3.010	1.970	7,32 m
	0 kg					6.420	3.770	4.190	2.550			*3.270	2.010	7,15 m
	-1,5 kg			*8.070	6.790	*5.860	3.710	*4.110	2.520			*3.190	2.220	6,63 m
	-3,0 kg			*5.270	*5.270	*3.990	3.760							5,67 m

1. Macchina in modalità "Fine Mode-F" (Power Boost) per le capacità di sollevamento. 2. I carichi sopra riportati sono conformi alle norme SAE J1097 e ISO 10567 relative alle capacità di sollevamento degli escavatori idraulici. 3. I carichi nominali non superano l'87% della capacità di sollevamento idraulico o il 75% del carico di ribaltamento. 4. I carichi nominali contrassegnati con un asterisco (*) sono limitati dalla capacità idraulica piuttosto che dal carico di ribaltamento.

Caratteristiche

CAPACITÀ DI SOLLEVAMENTO ECR145F LM

Capacità di sollevamento in corrispondenza dell'estremità dell'avambraccio senza benna.

Per la capacità di sollevamento inclusa la benna è sufficiente sottrarre il peso effettivo della benna ad attacco diretto o della benna ad attacco rapido dai seguenti valori.

	Occhiello di sollevamento in relazione al livello del suolo	1,5 m		3,0 m		4,5 m		6,0 m		7,5 m		Max.		
		Longit. UC	Trasv. UC	Longit. UC	Trasv. UC	Longit. UC	Trasv. UC	Longit. UC	Trasv. UC	Longit. UC	Trasv. UC	Longit. UC	Trasv. UC	m
Braccio 4,72 m in 2 pezzi Avambraccio: 2,5 m Pattino 800 mm Sottocarro: LCM Contrappeso 3.200 kg	7,5 kg			*5.340	*5.340							*4.110	*4.110	4,09 m
	6,0 kg					*4.690	4.500					*3.250	3.000	5,75 m
	4,5 kg			*4.030	*4.030	*4.850	4.410	4.540	2.820			*2.970	2.360	6,68 m
	3,0 kg					*6.030	4.200	4.450	2.740			*2.910	2.080	7,17 m
	1,5 kg					*6.670	3.950	4.340	2.640			*3.010	1.980	7,32 m
	0 kg					6.510	3.790	4.250	2.560			*3.270	2.020	7,15 m
	-1,5 kg			*8.070	6.830	*5.860	3.730	*4.110	2.530			*3.190	2.230	6,63 m
	-3,0 kg			*5.270	*5.270	*3.990	3.780							5,67 m
Braccio 4,72 m in 2 pezzi Avambraccio: 2,5 m Pattino 800 mm Sottocarro: LCM Contrappeso 3.500 kg	7,5 kg			*5.340	*5.340							*4.110	*4.110	4,09 m
	6,0 kg					*4.690	4.650					*3.250	3.110	5,75 m
	4,5 kg			*4.030	*4.030	*4.850	4.560	*4.570	2.920			*2.970	2.450	6,68 m
	3,0 kg					*6.030	4.340	4.580	2.840			*2.910	2.160	7,17 m
	1,5 kg					*6.670	4.090	4.470	2.740			*3.010	2.060	7,32 m
	0 kg					*6.680	3.930	4.380	2.660			*3.270	2.100	7,15 m
	-1,5 kg			*8.070	7.080	*5.860	3.880	*4.110	2.630			*3.190	2.320	6,63 m
	-3,0 kg			*5.270	*5.270	*3.990	3.930							5,67 m
Braccio 4,72 m in 2 pezzi Avambraccio: 2,5 m Pattino 900 mm Sottocarro: LCM Contrappeso 3.200 kg	7,5 kg			*5.340	*5.340							*4.110	*4.110	4,09 m
	6,0 kg					*4.690	4.560					*3.250	3.050	5,75 m
	4,5 kg			*4.030	*4.030	*4.850	4.470	*4.570	2.860			*2.970	2.390	6,68 m
	3,0 kg					*6.030	4.250	4.510	2.780			*2.910	2.110	7,17 m
	1,5 kg					*6.670	4.010	4.400	2.680			*3.010	2.010	7,32 m
	0 kg					6.610	3.840	4.310	2.600			*3.270	2.050	7,15 m
	-1,5 kg			*8.070	6.930	*5.860	3.790	*4.110	2.570			*3.190	2.270	6,63 m
	-3,0 kg			*5.270	*5.270	*3.990	3.840							5,67 m
Braccio 4,72 m in 2 pezzi Avambraccio: 2,5 m Pattino 900 mm Sottocarro: LCM Contrappeso 3.500 kg	7,5 kg			*5.340	*5.340							*4.110	*4.110	4,09 m
	6,0 kg					*4.690	*4.690					*3.250	3.150	5,75 m
	4,5 kg			*4.030	*4.030	*4.850	4.610	*4.570	2.960			*2.970	2.480	6,68 m
	3,0 kg					*6.030	4.400	4.650	2.880			*2.910	2.190	7,17 m
	1,5 kg					*6.670	4.150	4.530	2.780			*3.010	2.090	7,32 m
	0 kg					*6.680	3.990	4.440	2.700			*3.270	2.130	7,15 m
	-1,5 kg			*8.070	7.180	*5.860	3.930	*4.110	2.670			*3.190	2.360	6,63 m
	-3,0 kg			*5.270	*5.270	*3.990	3.980							5,67 m
Braccio 4,72 m in 2 pezzi Avambraccio 3,0 m Pattino 700 mm Sottocarro: LCM Contrappeso 3.200 kg	7,5 kg					*3.980	*3.980					*3.250	*3.250	4,92 m
	6,0 kg					*3.800	*3.800	*3.520	2.750			*2.700	2.470	6,36 m
	4,5 kg					*3.750	*3.750	*4.000	2.740			*2.500	2.000	7,21 m
	3,0 kg					*5.040	4.090	4.280	2.640	3.020	1.850	*2.450	1.780	7,67 m
	1,5 kg					*6.440	3.820	4.150	2.520	2.970	1.810	*2.520	1.700	7,81 m
	0 kg					6.220	3.610	4.040	2.420	2.930	1.770	*2.710	1.720	7,65 m
	-1,5 kg			*7.490	6.440	6.110	3.520	3.980	2.370			*3.040	1.880	7,17 m
	-3,0 kg			*6.460	*6.460	*4.710	3.530	*2.980	2.400			*2.430	2.270	6,29 m
Braccio 4,72 m in 2 pezzi Avambraccio 3,0 m Pattino 700 mm Sottocarro: LCM Contrappeso 3.500 kg	7,5 kg					*3.980	*3.980					*3.250	*3.250	4,92 m
	6,0 kg					*3.800	*3.800	*3.520	2.850			*2.700	2.560	6,36 m
	4,5 kg					*3.750	*3.750	*4.000	2.840			*2.500	2.080	7,21 m
	3,0 kg					*5.040	4.230	4.410	2.740	3.120	1.930	*2.450	1.850	7,67 m
	1,5 kg					*6.440	3.960	4.280	2.620	3.070	1.890	*2.520	1.770	7,81 m
	0 kg					6.420	3.750	4.170	2.520	3.030	1.850	*2.710	1.800	7,65 m
	-1,5 kg			*7.490	6.700	*6.170	3.660	*4.110	2.470			*3.040	1.960	7,17 m
	-3,0 kg			*6.460	*6.460	*4.710	3.680	*2.980	2.500			*2.430	2.370	6,29 m
Braccio 4,72 m in 2 pezzi Avambraccio 3,0 m Pattino 800 mm Sottocarro: LCM Contrappeso 3.200 kg	7,5 kg					*3.980	*3.980					*3.250	*3.250	4,92 m
	6,0 kg					*3.800	*3.800	*3.520	2.860			*2.700	2.570	6,36 m
	4,5 kg					*3.750	*3.750	*4.000	2.850			*2.500	2.090	7,21 m
	3,0 kg					*5.040	4.250	4.470	2.760	*3.150	1.940	*2.450	1.860	7,67 m
	1,5 kg					*6.440	3.980	4.340	2.640	3.110	1.900	*2.520	1.780	7,81 m
	0 kg					6.500	3.770	4.230	2.540	3.070	1.860	*2.710	1.810	7,65 m
	-1,5 kg			*7.490	6.730	*6.170	3.680	*4.170	2.490			*3.040	1.970	7,17 m
	-3,0 kg			*6.460	*6.460	*4.710	3.700	*2.980	2.520			*2.430	2.380	6,29 m

1. Macchina in modalità "Fine Mode-F" (Power Boost) per le capacità di sollevamento. 2. I carichi sopra riportati sono conformi alle norme SAE J1097 e ISO 10567 relative alle capacità di sollevamento degli escavatori idraulici. 3. I carichi nominali non superano l'87% della capacità di sollevamento idraulico o il 75% del carico di ribaltamento. 4. I carichi nominali contrassegnati con un asterisco (*) sono limitati dalla capacità idraulica piuttosto che dal carico di ribaltamento.

CAPACITÀ DI SOLLEVAMENTO ECR145F LM

Capacità di sollevamento in corrispondenza dell'estremità dell'avambraccio senza benna.

Per la capacità di sollevamento inclusa la benna è sufficiente sottrarre il peso effettivo della benna ad attacco diretto o della benna ad attacco rapido dai seguenti valori.

	Occhiello di sollevamento in relazione al livello del suolo	1,5 m		3,0 m		4,5 m		6,0 m		7,5 m		Max.		
		Longit. UC	Trasv. UC	Longit. UC	Trasv. UC	Longit. UC	Trasv. UC	Longit. UC	Trasv. UC	Longit. UC	Trasv. UC	Longit. UC	Trasv. UC	m
Braccio 4,72 m in 2 pezzi Avambraccio 3,0 m Pattino 800 mm Sottocarro: LCM Contrappeso 3.500 kg	7,5 kg					*3.980	*3.980					*3.250	*3.250	4,92 m
	6,0 kg					*3.800	*3.800	*3.520	2.960			*2.700	2.670	6,36 m
	4,5 kg					*3.750	*3.750	*4.000	2.950			*2.500	2.170	7,21 m
	3,0 kg					*5.040	4.400	*4.550	2.860	*3.150	2.020	*2.450	1.940	7,67 m
	1,5 kg					*6.440	4.120	4.470	2.740	3.210	1.970	*2.520	1.850	7,81 m
	0 kg					6.700	3.920	4.360	2.640	3.170	1.930	*2.710	1.880	7,65 m
	-1,5 kg			*7.490	6.990	*6.170	3.830	4.300	2.590			*3.040	2.050	7,17 m
	-3,0 kg			*6.460	*6.460	*4.710	3.840	*2.980	2.620			*2.430	*2.430	6,29 m
Braccio 4,72 m in 2 pezzi Avambraccio 3,0 m Pattino 900 mm Sottocarro: LCM Contrappeso 3.200 kg	7,5 kg					*3.980	*3.980					*3.250	*3.250	4,92 m
	6,0 kg					*3.800	*3.800	*3.520	2.900			*2.700	2.610	6,36 m
	4,5 kg					*3.750	*3.750	*4.000	2.890			*2.500	2.120	7,21 m
	3,0 kg					*5.040	4.310	4.530	2.800	*3.150	1.970	*2.450	1.890	7,67 m
	1,5 kg					*6.440	4.030	4.400	2.680	3.160	1.930	*2.520	1.810	7,81 m
	0 kg					6.600	3.830	4.290	2.570	3.120	1.890	*2.710	1.840	7,65 m
	-1,5 kg			*7.490	6.830	*6.170	3.740	4.230	2.520			*3.040	2.000	7,17 m
	-3,0 kg			*6.460	*6.460	*4.710	3.750	*2.980	2.550			*2.430	2.420	6,29 m
Braccio 4,72 m in 2 pezzi Avambraccio 3,0 m Pattino 900 mm Sottocarro: LCM Contrappeso 3.500 kg	7,5 kg					*3.980	*3.980					*3.250	*3.250	4,92 m
	6,0 kg					*3.800	*3.800	*3.520	3.000			*2.700	*2.700	6,36 m
	4,5 kg					*3.750	*3.750	*4.000	2.990			*2.500	2.200	7,21 m
	3,0 kg					*5.040	4.450	*4.550	2.900	*3.150	2.040	*2.450	1.970	7,67 m
	1,5 kg					*6.440	4.180	4.530	2.780	3.260	2.000	*2.520	1.880	7,81 m
	0 kg					*6.700	3.970	4.420	2.670	3.220	1.960	*2.710	1.910	7,65 m
	-1,5 kg			*7.490	7.090	*6.170	3.880	4.370	2.620			*3.040	2.080	7,17 m
	-3,0 kg			*6.460	*6.460	*4.710	3.900	*2.980	2.650			*2.430	*2.430	6,29 m

1. Macchina in modalità "Fine Mode-F" (Power Boost) per le capacità di sollevamento. 2. I carichi sopra riportati sono conformi alle norme SAE J1097 e ISO 10567 relative alle capacità di sollevamento degli escavatori idraulici. 3. I carichi nominali non superano l'87% della capacità di sollevamento idraulico o il 75% del carico di ribaltamento. 4. I carichi nominali contrassegnati con un asterisco (*) sono limitati dalla capacità idraulica piuttosto che dal carico di ribaltamento.

Macchinari

EQUIPAGGIAMENTO DI SERIE E OPZIONALE

• = Di serie / o = Opzionale

Motore

Motore diesel a 4 tempi con turbocompressore, raffreddamento ad acqua, iniezione diretta e intercooler, conforme ai requisiti della normativa UE Stage V	•
Ventola di raffreddamento elettrica con comando di inversione del senso di rotazione	•
Valvola di chiusura del carburante	•
Filtro del carburante e separatore d'acqua	•
Riscaldamento del blocco motore	o
Riscaldatore liquido refrigerante diesel	o
Arresto automatico del motore	o
Arresto ritardato del motore	o
Separatore d'acqua con riscaldatore	o
Rigenerazione artica	o
Campionamento dell'olio motore	o

Sistema di comando elettrico/elettronico

Impianto antifurto con password	•
Alternatore, 180 A	•
Sistema di ritorno al minimo automatico	•
Funzione Lock Out / Tag Out sull'interruttore della batteria principale	•
Luce standard	•
Batterie, 2 x 12 V / 100 Ah	•
Motorino di avviamento, 24 V/5,5 kW	•
Pacchetto luce base	o
Pacchetto luce avanzato	o
Pacchetto luce deluxe	o
Luce dell'avambraccio	o
Luce LH	o

Sottocarro e strutture

Accesso laterale a 3 punti	•
Riempimento diretto di DEF (AdBlue) / Indicatore visivo e paraspruzzi	•
Accesso con corrimano	•
Regolatori idraulici del cingolo	•
Articolazione del cingolo ermetica e prelubrificata	•
500 / 600 / 700 / 750 mm con costole triple	o
600 / 700 mm HD	o
500 / 600 mm pattino in gomma & aggiunto in gomma	o
Sottoscocca GP / HD	o
Sottoscocca GP / HD	o
Contrappeso da 3200 kg	•
Contrappeso da 3500 kg	o
Lama dozer	o

EQUIPAGGIAMENTO DI SERIE E OPZIONALE

• = Di serie / o = Opzionale

Impianto idraulico

Sistema di comando EH (elettroidraulico)	•
Nuova modalità di lavoro con 10 fasi	•
Incremento automatico della potenza	•
Incremento di potenza a pulsante unico	•
Regolazione della priorità	•
Comando velocità abbassamento braccio	•
Funzione di riduzione degli urti	•
Valvola antirottura flessibili per braccio	•
Valvola antirottura flessibili per avambraccio	•
Joystick, semilungo / 4 interruttori / 4 interruttori e 1 proporzionale / Semplice L8 / L8	o
Olio idraulico minerale 32 / 46 / 68	o
Olio idraulico minerale Longlife 32 / 46 / 68	o
Olio idraulico bio 46	o
Cambio del modello	o
Funzione braccio flottante	o
Pedale di marcia rettilinea	o
Controllo di guida confortevole	o
Modalità Creep	o
Linea di scarico dedicata	o
Comando P-Q X3 variabile	o

Cabina e interni

Avvio e arresto del motore senza chiave	•
Display HD da 8"	•
Cabina certificata ROPS	•
Console sinistra inclinabile	•
Contaore digitale	•
Vari spazi di stoccaggio con raffreddamento/riscaldamento	•
Bracciolo standard	•
Caricabatterie wireless per cellulari con pacchetto sensore cinematico opzionale	o
Cabina con paravento a 1 pezzo	o
Specchio grande della cabina, riscaldato	o
Specchio grande della cabina	o
Sedile Base / Premium / Deluxe	o
Bracciolo Deluxe	o
Cintura di sicurezza, 2 pollici a 2 punti / 3 pollici a 2 punti	o
Filtro HEPA del climatizzatore	o
Radio con MP3/USB/Bluetooth	o
Parapioggia anteriore	o
Aletta parasole	o
Tergicristallo inferiore	o
Parasole, botola sul tetto	o
Poggiapiedi, supporto alto	o
FOG (Protezione caduta oggetti)	o
FOPS (Falling Object Guard Structure, struttura in grado di resistere alla caduta di materiali).	o
Rete di sicurezza	o

EQUIPAGGIAMENTO DI SERIE E OPZIONALE

• = Di serie / o = Opzionale

Equipaggiamento di scavo

Braccio monolitico da 4,6 m	•
Braccio in 2 pezzi da 4,72 m	o
Avambraccio da 2,5 m	•
Avambraccio da 2,1 m / 3,0 m	o
Leverismo	•
Articolazione con occhiello di sollevamento	o

Comandi macchina

Pacchetto sensore cinematico	o
Secondo display Volvo Co-Pilot, display Full HD touch da 12,8"	o
Dig Assist, avvio	o
Dig Assist 2D	o
Dig Assist InField Design	o
Dig Assist, Topcon 3D-MC	o
Dig Assist, Infield-Design Advanced	o
Dig Assist, pesatura a bordo	o
Volvo Active Control	o
Dig Assist, limite di confine	o

Sicurezza e protezione

Allarme corsa, segnale acustico/rumore bianco	o
Lampeggiatore, LED	o
Lampeggiatore verde	o
Telecamera posteriore	•
Telecamera laterale	o
HD VSV (Volvo Smart View)	o
HD VSV con rilevamento ostacoli	o
Predisposizione, VSV HD con rilevamento ostacoli	o

Assistenza e manutenzione

Pompa di rifornimento carburante	o
Connettore per l'avviamento di emergenza	o
Sistema di lubrificazione automatico	o
Kit attrezzi	o

Non tutti i prodotti sono disponibili su tutti i mercati. Nell'ambito della nostra politica di continuo perfezionamento tecnico dei prodotti, ci riserviamo il diritto di apportare modifiche alle caratteristiche e al design dei nostri prodotti, senza obbligo di preavviso. Le illustrazioni riportate in questa brochure non raffigurano necessariamente la versione standard della macchina.





V O L V O