

V O L V O



Escavatori Volvo 20,5-24,0 t 156 hp

EC210

Volvo Construction Equipment

EC210

**Un grande partner per i lavori di supporto
più importanti. Leggero quanto basta per facilitare
gli spostamenti e le manovre. Potente quanto basta
per svolgere a dovere ogni lavoro.**



Supporto leggero

Il Volvo EC210 è una macchina più leggera che diventerà il tuo partner ideale nelle applicazioni agricole e nei lavori di supporto. Ma è anche molto usata per l'edilizia, le opere stradali o i servizi di pubblica utilità. Grazie a una migliore efficienza nei consumi e a intervalli di manutenzione prolungati, l'EC210 riduce i costi totali di manutenzione e del servizio mentre spinge oltre le aspettative in termini di prestazioni.



Comfort dell'operatore

- Comandi più precisi
- Cabina più silenziosa
- Impostazioni personalizzate per un maggiore comfort
- Cabina ROPS di serie



Smart View con rilevamento ostacoli

- Maggiore sicurezza in loco e per l'operatore
- Il radar segnala la presenza di oggetti al di fuori dello schermo
- Schermo HD
- Allarme di identificazione umana separato da altri ostacoli



Facile assistenza e manutenzione

- Accesso da terra ai punti di manutenzione
- Lunghi intervalli di manutenzione
- Filtri e punti di lubrificazione raggruppati
- Cambio dell'olio facile e veloce



Efficienza dei consumi

- Miglioramento fino al 10%
- Ottimizzazione della pompa del motore con regimi di rotazione ridotti fino a 1 600 giri/min
- MCV intelligente



Produttività

- Volvo Active Control
- Dig Assist con pesatura a bordo
- Impianto elettroidraulico
- Funzioni di priorità tra braccio e rotazione e tra braccio e corsa

Co-Pilot

Il nuovo Volvo Co-pilot è dotato di un nuovo display da 12,8" con risoluzione Full HD. Insieme alla nuova telecamera laterale e posteriore HD, offre una migliore visibilità delle tue operazioni.

I miglioramenti hardware e software garantiscono un maggiore controllo sulle applicazioni Dig Assist.

Controllo dolce e lineare

I nuovi comandi a joystick offrono un funzionamento più fluido e semplice. Poiché i comandi sono più precisi, puoi raggiungere con più facilità gli obiettivi prefissati, e ciò comporta un miglioramento delle prestazioni della macchina.

Volvo Smart View

Volvo Smart View con rilevamento degli ostacoli offre agli operatori una visione a 360° dell'ambiente circostante la macchina grazie alla telecamera e al nuovo sistema di rilevamento radar.

Questa tecnologia avanzata è in grado di identificare gli ostacoli come oggetti o persone, consentendo all'operatore di intervenire in modo appropriato.

Rimani connesso

Nel comfort della nuova cabina, puoi ricaricare il tuo cellulare in modalità wireless o con il cavo. Hai anche la possibilità di utilizzare le connessioni USB per accedere alle tue playlist musicali o ai podcast. L'altoparlante Bluetooth ti permette di comunicare in modo chiaro quando fai una telefonata.

Comfort

Il nuovo stile della cabina mira a essere più confortevole e a facilitarti il lavoro. Un pratico spazio di stivaggio dove puoi riporre la tua borsa frigo o le scarpe durante il turno di lavoro. Potrai usufruire di livelli di rumorosità ridotti, di una protezione solare integrata e di un sistema HVAC ottimizzato. Inoltre, la nuova offerta di sedili confortevoli permetterà di ridurre l'affaticamento dell'operatore quando lavora tutto il giorno.

Efficienza dei consumi

Nei nuovi escavatori Volvo, il nostro impianto elettroidraulico migliorato riduce drasticamente il consumo di carburante. Ciò avviene regolando il regime del motore e la portata idraulica in base all'attività da svolgere. Così facendo, viene utilizzata solo la quantità di energia necessaria, con conseguente miglioramento dell'efficienza del carburante e riduzione dei costi operativi.

Prestazioni di raffreddamento eccezionali

L'EC210 è dotato di un sistema di raffreddamento con ventole elettriche intelligenti. Regola automaticamente la velocità delle ventole in base alla temperatura del refrigerante del motore, nonché alla temperatura e al carico di lavoro dell'impianto idraulico. Questo riduce al minimo il consumo energetico inutile e migliora l'efficienza complessiva del carburante. Riducendo il carico del motore e prevenendo il surriscaldamento, l'impianto garantisce prestazioni ottimali dell'escavatore, prolunga la durata dei componenti e riduce i costi operativi.

Nuovo impianto elettroidraulico

Il fulcro del miglioramento dell'efficienza dei consumi è il nuovo impianto elettroidraulico con valvola di comando principale (MCV) potenziata. Questa tecnologia intelligente utilizza sensori elettronici per monitorare i movimenti dell'operatore e inviare segnali al computer di bordo della macchina (ECU), che elabora le informazioni e invia i comandi alla valvola di comando principale. Il risultato è un movimento fluido e preciso del braccio, della benna e di altre funzioni idrauliche dell'escavatore, che consente di scavare e di caricare in modo più accurato.

Dig Assist

Un must per i cantieri moderni, Dig Assist offre una tecnologia di guida e comando della macchina senza pari, consentendo agli operatori di lavorare con i massimi livelli di precisione e accuratezza.

L'aggiunta della pesatura di bordo fornisce informazioni in tempo reale sul carico della benna, aiutando così a eliminare sovraccarico, carico sottodimensionato, ripesatura e tempi di attesa.

Produttività

Il joystick di controllo elettrico avanzato e i pedali di traslazione completamente elettrici garantiscono tempi di risposta rapidissimi. Le funzioni di priorità braccio/rotazione aiutano gli operatori a lavorare rapidamente e con facilità dando priorità a una funzione piuttosto che a un'altra e migliorando i tempi di ciclo.



Facile assistenza e manutenzione

Ridurre al minimo i tempi di inattività è fondamentale per proteggere i tuoi costi totali di manutenzione e del servizio.

La facilità di accesso, la pulizia e la rapidità del cambio dell'olio, nonché gli intervalli di 1000 ore per l'olio motore, l'olio e il filtro del carburante aumentano ulteriormente la disponibilità della macchina.

Il condensatore estraibile rende più comoda la pulizia del radiatore e del radiatore dell'olio.



Volvo EC210 nei dettagli

Motore

Il motore diesel Volvo Stage V di ultima generazione, conforme alla normativa sulle emissioni, soddisfa pienamente i requisiti delle ultime normative sulle emissioni. Con tecnologia Volvo Advanced Combustion Technology (V-ACT), è progettato per fornire maggiori prestazioni ed efficienza nei consumi. Il motore utilizza iniettori di carburante precisi e ad alta pressione, un turbocompressore, un intercooler aria-aria e comandi elettronici del motore per ottimizzare le prestazioni della macchina.

- **Filtro dell'aria:** a 3 stadi con pre-pulitore

- **Sistema automatico del regime minimo:** riduce il regime del motore al minimo quando le leve e i pedali non sono attivati, riducendo il consumo di carburante e il livello di rumorosità della cabina.

Motore	Volvo	D4J
Potenza max a	giri/min	2 000
Netta, ISO 9249/SAE J1349	kW	114
	CV	155
Lorda, ISO 14396/SAE J1995	kW	115
	CV	156
Potenza in uscita a		
Massima operatività	giri/min	1 800
Massima corsa	giri/min	2 000
Coppia max.	Nm	618
a regime motore	giri/min	1 700
N. di cilindri		4
Cilindrata	l	4
Alesaggio	mm	101
Corsa	mm	126

Impianto elettrico

L'impianto elettrico ad alta capacità è ben protetto. Spinotti di cablaggio stagni, a doppia chiusura, proteggono i contatti dall'ossidazione. I relè principali e le elettrovalvole sono schermati per prevenire danni. L'interruttore generale è fornito di serie. Il sistema Contronics offre un monitoraggio avanzato delle funzioni della macchina e importanti informazioni diagnostiche.

Tensione	V	24
Batterie	V	2 x 12
Capacità della batteria	Ah	100
Alternatore	V/A	28 / 130
Motorino d'avviamento	V - kW	24 / 5,5

Sottocarro e strutture

Il telaio inferiore è dotato di un robusto telaio a X. Le maglie dei cingoli ingrassate e sigillate sono di serie.

EC210F L		
Pattino cingolo		2 x 49
Passo delle maglie	mm	190
Larghezza pattini, tripla costola	mm	500/600/700 / 800/900
Rulli inferiori		2 x 8
Rulli superiori		2 x 2

EC210F NL		
Pattino cingolo		2 x 49
Passo delle maglie	mm	190
Larghezza pattini, tripla costola	mm	500/600/700
Rulli inferiori		2 x 8
Rulli superiori		2 x 2

Sistema di rotazione

Il sistema di rotazione utilizza motori a pistoni assiali che azionano un riduttore epicicloidale per la massima coppia. Il freno automatico di mantenimento e la valvola anticontraccolpo sono di serie.

Velocità di rotazione max.	giri/min	12
Coppia di rotazione max.	kNm	76,6

Sistema di traslazione

Ogni cingolo è azionato da un motore di traslazione automatico a due velocità. I freni dei cingoli sono multidisco, a molla e rilascio idraulico. Motore di traslazione, freni e ingranaggi planetari sono ben protetti all'interno del telaio del cingolo.

Sforzo di trazione max. alla barra	kN	178
Velocità di marcia su strada (bassa)	Km/h	3,4
Velocità di marcia su strada (alta)	Km/h	5,4
Pendenza superabile	°	35



Cabina

La cabina operatore consente un facile accesso grazie a un'ampia apertura dello sportello. La cabina è sostenuta da supporti a smorzamento idraulico che riducono il livello delle vibrazioni e degli urti. Questa ammortizzazione, unitamente ai pannelli fonoassorbenti, riduce sensibilmente la rumorosità in cabina. La cabina offre un'eccellente visibilità a 360 gradi. Il parabrezza anteriore può facilmente scorrere nel tetto, mentre la parte inferiore del cristallo anteriore può essere rimossa e riposta nella portiera.

Riscaldamento e condizionamento integrati: l'aria pressurizzata e filtrata della cabina è fornita da una ventola automatica. L'aria viene distribuita in cabina da 14 bocchette.

Sedile ergonomico dell'operatore: è possibile regolare separatamente il sedile e la consolle di comando per trovare la posizione ideale per ogni operatore. Il sedile può essere regolato su 12 diverse posizioni ed è dotato di cintura di sicurezza, per il comfort e la sicurezza dell'operatore.

Livello sonoro

Livello acustico in cabina secondo la normativa ISO 6396

L _{pA}	dB	70
-----------------	----	----

Livello sonoro esterno conforme alla normativa ISO 6395, alla direttiva UE sulla rumorosità (2000/14/CE)

L _{WA}	dB	102
-----------------	----	-----

Capacità di rifornimento

Serbatoio carburante	l	295
Serbatoio DEF/AdBlue®	l	17,9
Impianto idraulico, totale	l	215
Serbatoio idraulico	l	98
Olio motore	l	16
Liquido di raffreddamento motore	l	14
Riduttore di rotazione	l	5,4
Riduttore di trazione	l	2 x 3,5

Impianto idraulico

Il nuovo impianto elettroidraulico e la nuova valvola di comando principale (MCV) utilizzano tecnologia intelligente per regolare la portata sulla base della domanda e assicurare alta produttività, elevata capacità di scavo ed eccellente risparmio di carburante.

Il sistema comprende le seguenti importanti funzioni:

Sistema di sommatoria: abbina la portata di entrambe le pompe idrauliche per garantire rapidi cicli di lavoro ed elevata produttività.

Priorità braccio: assicura priorità alle funzioni del braccio per un sollevamento più rapido durante le operazioni di carico o di scavo profondo.

Priorità avambraccio: assicura priorità alle operazioni dell'avambraccio per cicli di lavoro più rapidi durante il livellamento e per un maggior riempimento della benna nelle operazioni di scavo.

Priorità di rotazione: assicura priorità alle funzioni di rotazione per eseguire più rapidamente operazioni simultanee.

Sistema di rigenerazione: evita la cavitazione e fornisce flusso agli altri movimenti durante le operazioni simultanee per la massima produttività.

Power boost: tutte le forze di scavo e sollevamento vengono aumentate.

Valvole anticaduta: le valvole anticaduta del braccio e dell'avambraccio impediscono all'attrezzatura di scavo di abbassarsi gradualmente a terra.

Pompa principale: 2 pompe a pistoncini assiali a cilindrata variabile

Portata massima	l/min	2 x 200
-----------------	-------	---------

Pompa pilota: pompa a ingranaggi

Portata massima	l/min	1 x 18
-----------------	-------	--------

Pressione massima

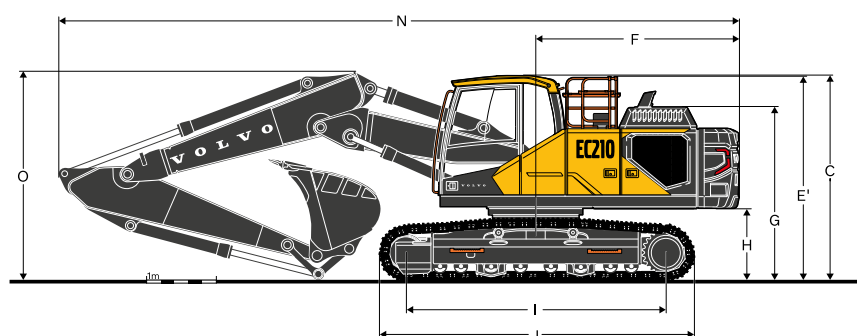
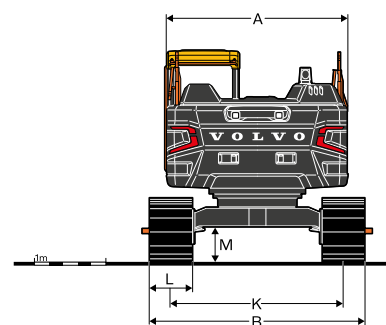
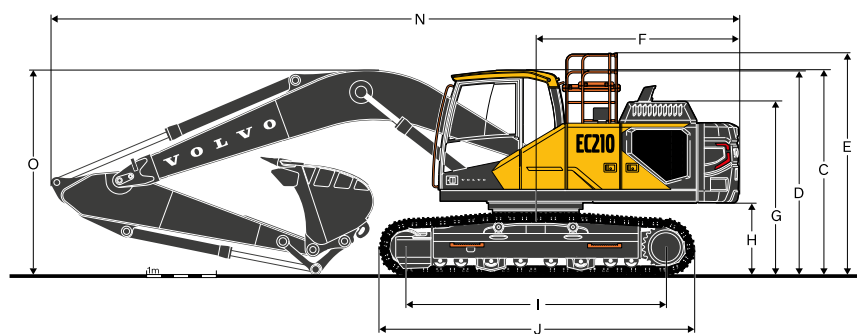
Attrezzi	MPa	34,3 / 36,3
Circuito di traslazione	MPa	34,3
Circuito di rotazione	MPa	27,9
Circuito pilota	MPa	3,9

Cilindri idraulici

Braccio		2
Alesaggio x corsa	ø x mm	125 x 1 235
Braccio in 2 pezzi		1
Alesaggio x corsa	ø x mm	160 x 1 070
Avambraccio		1
Alesaggio x corsa	ø x mm	135 x 1 540
Benna		1
Alesaggio x corsa	ø x mm	120 x 1 065



Caratteristiche

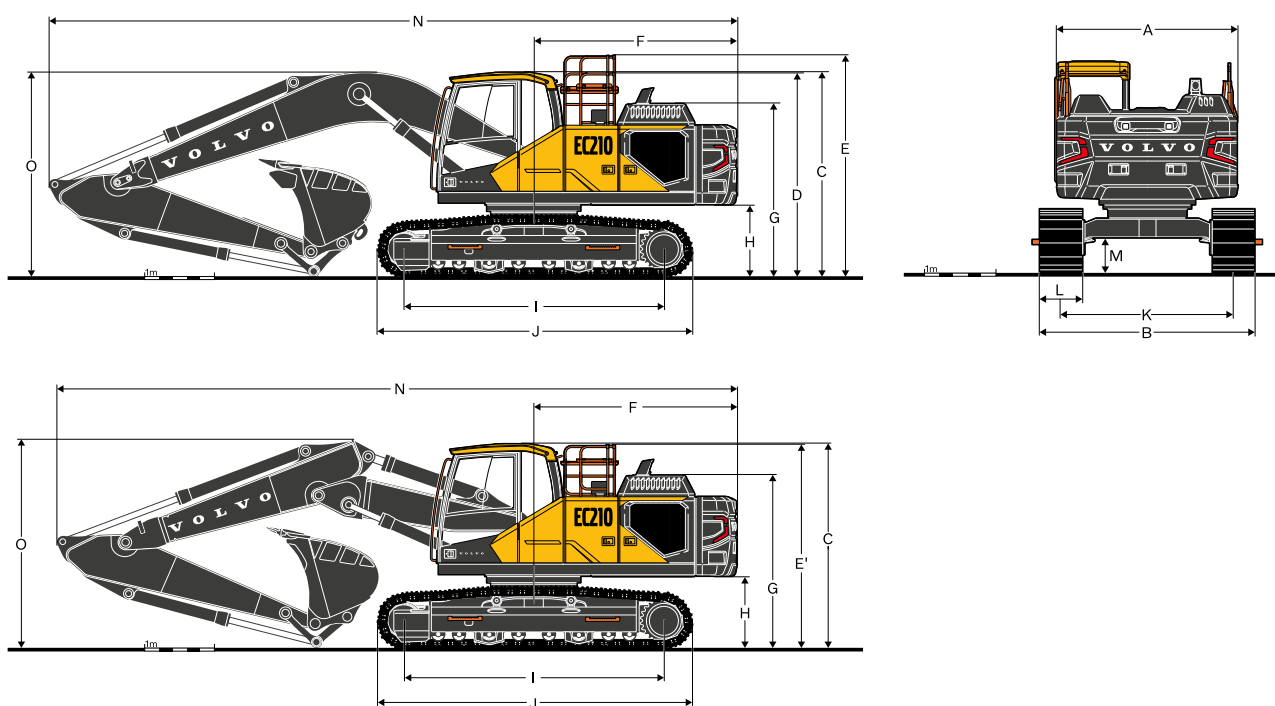


DIMENSIONI

	Unità	EC210F L			
Braccio	m	5,7 m		5,57 m	
Avambraccio	m	2,5 m	2,9 m	2,5 m	2,9 m
A. Larghezza totale della torretta	mm	2 500	2 500	2 500	2 500
B. Larghezza complessiva**	mm	2 990	2 990	2 990	2 990
C. Altezza totale della cabina	mm	2 900	2 900	2 900	2 900
D. Altezza totale del mancorrente	mm	2 875	2 875	2 875	2 875
E. Altezza complessiva del parapetto	mm	3 120	3 120	3 120	3 120
F. Ingombro di rotazione posteriore	mm	2 870	2 870	2 870	2 870
G. Altezza totale al cofano motore	mm	2 450	2 450	2 450	2 450
H. Distanza da terra al contrappeso *	mm	1 005	1 005	1 005	1 005
I. Passo	mm	3 660	3 660	3 660	3 660
J. Lunghezza cingoli	mm	4 455	4 455	4 455	4 455
K. Carreggiata cingoli	mm	2 390	2 390	2 390	2 390
L. Larghezza pattini	mm	600	600	600	600
M. Altezza minima dal suolo *	mm	455	455	455	455
N. Lunghezza complessiva del braccio	mm	9 770	9 715	9 630	9 595
O. Altezza totale del braccio	mm	3 175	3 035	3 050	2 955

* Senza costola

** Pattino end-to-end



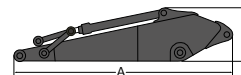
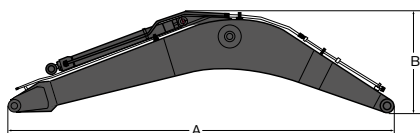
DIMENSIONI

	Unità	EC210F NL			
Braccio	m	5,7 m		5,57 m	
Avambraccio	m	2,5 m	2,9 m	2,5 m	2,9 m
A. Larghezza totale della torretta	mm	2 500	2 500	2 500	2 500
B Larghezza complessiva	mm	2 540	2 540	2 540	2 540
C. Altezza totale della cabina	mm	2 900	2 900	2 900	2 900
D. Altezza totale del mancorrente	mm	2 875	2 875	2 875	2 875
E. Altezza complessiva del parapetto	mm	3 120	3 120	3 120	3 120
F. Ingombro di rotazione posteriore	mm	2 870	2 870	2 870	2 870
G. Altezza totale al cofano motore	mm	2 450	2 450	2 450	2 450
H. Distanza da terra al contrappeso *	mm	1 005	1 005	1 005	1 005
I. Passo	mm	3 660	3 660	3 660	3 660
J. Lunghezza cingoli	mm	4 455	4 455	4 455	4 455
K. Carreggiata cingoli	mm	2 040	2 040	2 040	2 040
L. Larghezza pattini	mm	500	500	500	500
M. Altezza minima dal suolo *	mm	455	455	455	455
N. Lunghezza complessiva del braccio	mm	9 770	9 715	9 630	9 595
O. Altezza totale del braccio	mm	3 175	3 035	3 050	2 955

* Senza costola

** Pattino end-to-end

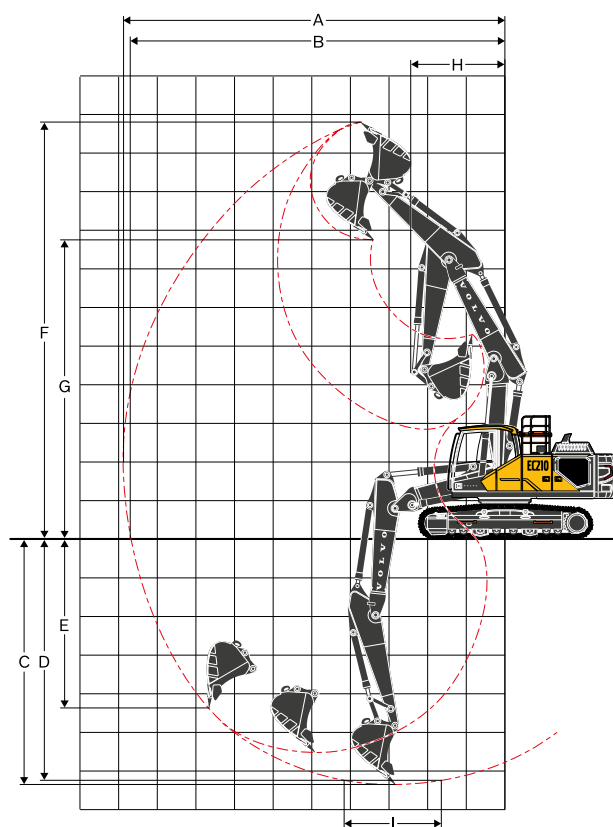
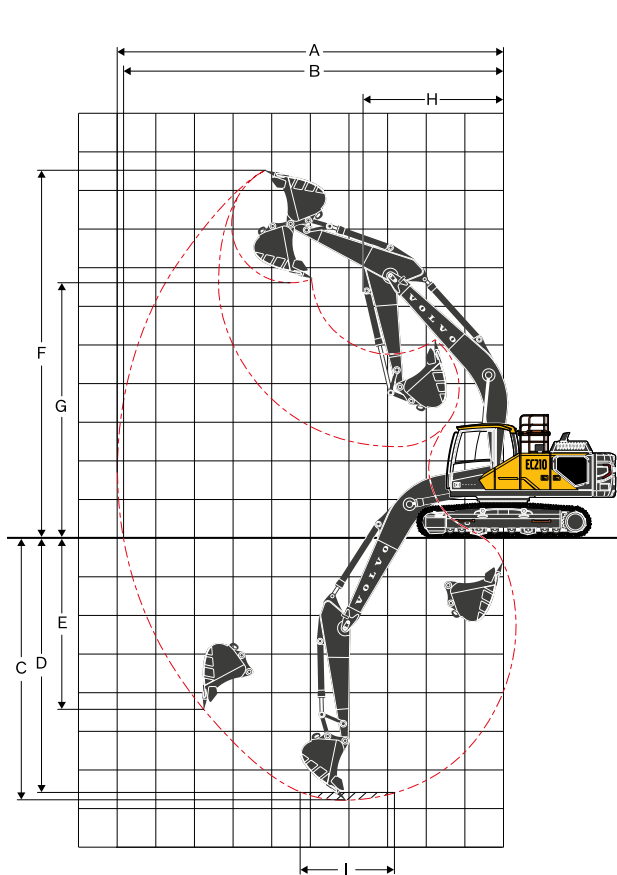
Caratteristiche



DIMENSIONI

Descrizione	Unità	Braccio		Descrizione	Unità	Avambraccio	
	m	5,7 m	Da 5,57 m in 2 pezzi		m	2,5 m	2,9 m
A. Lunghezza	mm	5 915	5 785	A. Lunghezza	mm	3 530	3 895
B. Altezza	mm	1 600	1 420	B. Altezza	mm	865	865
Larghezza	mm	670	670	Larghezza	mm	440	440
Peso	kg	2 010	2 640	Peso	kg	1 135	1 140

* Compresi cilindro, tubazioni e perno dell'avambraccio



PRESTAZIONI OPERATIVE CON BENNA AD ATTACCO DIRETTO

Descrizione	Unità	EC210F L, NL			
		5,7 m		Da 5,57 m in 2 pezzi	
Braccio	m				
Avambraccio	m	2,5 m	2,9 m	2,5 m	2,9 m
A. Sbraccio massimo di scavo	mm	9 605	9 995	9 505	9 900
B. Sbraccio massimo di scavo al suolo	mm	9 445	9 835	9 345	9 740
C. Profondità massima di scavo	mm	6 425	6 825	5 995	6 400
D. Profondità massima di scavo (l = 2,44 m con fondo livellato)	mm	6 205	6 635	5 885	6 295
E. Profondità massima di scavo con parete verticale	mm	5 070	5 535	4 735	5 150
F. Altezza massima di taglio	mm	9 205	9 445	10 395	10 715
G. Altezza massima di scarico	mm	6 330	6 555	7 365	7 680
H. Ingombro di rotazione anteriore minimo	mm	3 670	3 645	2 735	2 465

CAPACITÀ DI SCAVO CON BENNA AD ATTACCO DIRETTO

Forza di strappo (benna)	Normale	SAE J1179	kN	125	125	125	125
	Power Boost	SAE J1179	kN	132	132	132	132
	Normale	ISO 6015	kN	141	141	141	141
	Power Boost	ISO 6015	kN	149	149	149	149
Forza di penetrazione (avambraccio)	Normale	SAE J1179	kN	117	101	117	101
	Power Boost	SAE J1179	kN	124	107	124	107
	Normale	ISO 6015	kN	121	104	121	104
	Power Boost	ISO 6015	kN	128	110	128	110
Angolo di rotazione della benna			°	179	179	179	179

*Macchina con benna a spillo

Caratteristiche

PRESSIONE AL SUOLO

EC210F L

Descrizione	Larghezza pattini	Peso operativo	Pressione al suolo	Larghezza complessiva	Peso operativo	Pressione al suolo	Larghezza complessiva
	mm	kg	kPa	mm	kg	kPa	mm
Tripla costola	500	21 880	55,5	2 890	21 890	55,5	2 890
	600	22 140	46,8	2 990	22 150	46,8	2 990
	700	22 560	40,9	3 090	22 570	40,9	3 090
	800	22 840	36,2	3 190	22 840	36,2	3 190
	900	23 120	32,6	3 290	23 120	32,6	3 290
Tripla costola (HD)	600	22 270	47,1	2 990	22 280	47,1	2 990
Costola singola	600	22 350	47,2	2 990	22 360	47,2	2 990
Doppia costola	700	22 860	41,4	3 090	22 870	41,4	3 090

EC210F L, braccio da 5,7 m, avambraccio da 2,5 m, benna da 853 kg, contrappeso da 4 500 kg

EC210F L, braccio da 5,7 m, avambraccio da 2,9 m, benna da 853 kg, contrappeso da 4 500 kg

Descrizione	Larghezza pattini	Peso operativo	Pressione al suolo	Larghezza complessiva	Peso operativo	Pressione al suolo	Larghezza complessiva
	mm	kg	kPa	mm	kg	kPa	mm
Tripla costola	500	22 510	57,1	2 890	22 520	57,1	2 890
	600	22 770	48,1	2 990	22 780	48,1	2 990
	700	23 190	42,0	3 090	23 200	42,0	3 090
	800	23 470	37,2	3 190	23 480	37,2	3 190
	900	23 750	33,5	3 290	23 760	33,5	3 290
Tripla costola (HD)	600	22 900	48,4	2 990	22 910	48,4	2 990
Costola singola	600	22 980	48,6	2 990	22 990	48,6	2 990
Doppia costola	700	23 490	42,6	3 090	23 500	42,6	3 090

EC210F L, braccio in 2 pezzi da 5,57 m, avambraccio da 2,5 m, benna da 853 kg, contrappeso da 4 500 kg

EC210F L, braccio in 2 pezzi da 5,57 m, avambraccio da 2,9 m, benna da 853 kg, contrappeso da 4 500 kg

EC210F NL

Descrizione	Larghezza pattini	Peso operativo	Pressione al suolo	Larghezza complessiva	Peso operativo	Pressione al suolo	Larghezza complessiva
	mm	kg	kPa	mm	kg	kPa	mm
Tripla costola	500	21 850	55,4	2 540	21 860	55,4	2 540
	600	22 110	46,7	2 640	22 110	46,7	2 640
	700	22 530	40,8	2 740	22 530	40,8	2 740
Tripla costola (HD)	600	22 240	47,0	2 640	22 240	47,0	2 640
Doppia costola	700	22 830	41,4	2 740	22 830	41,4	2 740

EC210F NL, braccio da 5,7 m, avambraccio da 2,5 m, benna da 853 kg, contrappeso da 4 500 kg

EC210F NL, braccio da 5,7 m, avambraccio da 2,9 m, benna da 853 kg, contrappeso da 4 500 kg

Descrizione	Larghezza pattini	Peso operativo	Pressione al suolo	Larghezza complessiva	Peso operativo	Pressione al suolo	Larghezza complessiva
	mm	kg	kPa	mm	kg	kPa	mm
Tripla costola	500	22 480	57,0	2 540	22 485	57,0	2 540
	600	22 740	48,1	2 640	22 745	48,1	2 640
	700	23 160	42,0	2 740	23 165	42,0	2 740
Tripla costola (HD)	600	22 875	48,3	2 640	22 880	48,4	2 640
Doppia costola	700	23 465	42,5	2 740	23 470	42,5	2 740

EC210F NL, braccio in 2 pezzi da 5,57 m, avambraccio da 2,5 m, benna da 853 kg, contrappeso da 4 500 kg

EC210F NL, braccio in 2 pezzi da 5,57 m, avambraccio da 2,9 m, benna da 853 kg, contrappeso da 4 500 kg

GUIDA ALLA SELEZIONE DELLA BENNA

Tipo di benna				Capacità	Larghezza di taglio	Peso	Denti	Densità materiale massima consigliata (kg/m³)							
								EC210F L con pattino da 600 mm, contrappeso da 4500 kg				EC210F NL con pattino da 600 mm, contrappeso da 4500 kg			
								Braccio GP da 5,7 m		Braccio triplice da 5,57 m		Braccio GP da 5,7 m		Braccio triplice da 5,57 m	
				L	mm	kg	EA	Avam-braccio G2,5 m	Avam-braccio G2,9 m	Avam-braccio G2,5 m	Avam-braccio G2,9 m	Avam-braccio G2,5 m	Avam-braccio G2,9 m	Avam-braccio G2,9 m	Avam-braccio G3,5 m
Benne per Attacco diretto	Senza attacco rapido	V4	GP	480	600	666	3	C	C	C	C	C	C	C	C
				590	750	712	3	C	C	C	C	C	C	C	C
				750	900	792	4	C	C	C	C	C	C	C	C
				920	1 050	862	4	C	C	C	C	C	C	C	C
				1 090	1 200	951	5	C	C	C	C	C	C	C	C
				1 270	1 350	1 036	5	C	C	C	C	C	B	B	B
			HD	480	600	738	3	D	D	D	D	D	D	D	D
				480	600	675	3	D	D	D	D	D	D	D	D
				750	900	872	4	D	D	D	D	D	D	D	D
				750	900	809	4	D	D	D	D	D	D	D	D
				920	1 050	952	4	D	D	D	D	D	D	D	D
				920	1 050	889	4	D	D	D	D	D	D	D	D
				1 090	1 200	1 047	5	D	D	D	D	C	C	C	C
				1 090	1 200	984	5	D	D	D	D	D	C	C	C
			TD	700	2 000	984	N	C	C	C	C	C	C	C	C
	Attacco U22	V4	GP	480	600	666	3	C	C	C	C	C	C	C	C
				590	750	712	3	C	C	C	C	C	C	C	C
				750	900	792	4	C	C	C	C	C	C	C	C
				920	1 050	862	4	C	C	C	C	C	C	C	C
				1 090	1 200	951	5	C	C	C	C	C	B	B	B
				1 270	1 350	1 036	5	C	B	B	B	B	A	A	X
			HD	480	600	738	3	D	D	D	D	D	D	D	D
				480	600	675	3	D	D	D	D	D	D	D	D
				750	900	872	4	D	D	D	D	D	D	D	D
				750	900	809	4	D	D	D	D	D	D	D	D
				920	1 050	952	4	D	D	D	D	D	C	C	C
				920	1 050	889	4	D	D	D	D	D	C	D	C
				1 090	1 200	1 047	5	C	C	C	C	B	B	B	B
				1 090	1 200	984	5	D	C	C	C	C	B	B	B
Benne per attacco rapido	Attacco rapido S70	V4	GP	630	800	720	4	C	C	C	C	C	C	C	C
				750	900	766	4	C	C	C	C	C	C	C	C
				920	1 050	836	4	C	C	C	C	C	C	C	C
				1 090	1 200	925	5	C	C	C	C	C	C	C	B
				1 270	1 350	1 012	5	C	B	C	B	B	B	B	A
			TD	700	2 000	1 009	N	C	C	C	C	C	C	C	C
		V6	GPX	1 100	1 170	969	4	C	C	C	C	C	B	C	B
				1 200	1 250	1 013	4	C	C	C	B	B	B	B	B
				1 300	1 330	1 072	4	C	B	B	B	B	A	B	X
			HDX	1 100	1 170	1 090	4	D	C	C	C	C	B	B	B
				1 200	1 250	1 136	4	C	B	C	B	B	A	B	A
				1 300	1 330	1 183	4	B	B	B	B	B	X	A	X
			CAX	650	800	686	N	C	C	C	C	C	C	C	C
				360	570	534	N	C	C	C	C	C	C	C	C
			TGX	1 330	2 000	935	N	C	B	C	B	B	B	B	A
				1 150	1 800	840	N	C	C	C	C	C	C	C	B

Rivolgersi alla concessionaria Volvo di fiducia per informazioni sull'abbinamento adeguato di benne e attrezzature per l'applicazione da svolgere.
I consigli sono a puro scopo indicativo, sulla base delle condizioni di esercizio tipiche.
Capacità della benna conforme a norma ISO 7451, a colmo con angolo di scivolamento 1:1.

Densità massima del materiale

D: 2 100 kg/m³
C: 1 800 kg/m³
B: 1 500 kg/m³
A: 1 200 kg/m³
X: non consigliato

Caratteristiche

CAPACITÀ DI SOLLEVAMENTO EC210F L

Capacità di sollevamento in corrispondenza dell'estremità dell'avambraccio senza benna.

Per la capacità di sollevamento inclusa la benna, è sufficiente sottrarre il peso effettivo della benna ad attacco diretto o della benna ad attacco rapido dai seguenti valori.

	Gancio di sollevamento in relazione al livello del suolo		1,5 m		3,0 m		4,5 m		6,0 m		7,5 m		Sbraccio massimo di scavo		Max.
			Longit. UC	Trasv. UC	Longit. UC	Trasv. UC	Longit. UC	Trasv. UC	Longit. UC	Trasv. UC	Longit. UC	Trasv. UC	Longit. UC	Trasv. UC	m
Braccio: 5,7 m Avambraccio: 2,5 m Pattino: 500 mm Contrappeso: 4 500 kg	7,5 m	kg											*5 680	*5 680	5,6
	6,0 m	kg							*5 500	*5 500			*5 600	4 280	6,8
	4,5 m	kg					*6 970	*6 970	*6 010	5 180	*5 680	3 640	5 440	3 560	7,6
	3,0 m	kg					*8 970	7 490	*6 880	4 940	5 450	3 560	4 940	3 230	8,0
	1,5 m	kg					*10 730	7 020	*7 440	4 710	5 330	3 450	4 780	3 100	8,1
	0 m	kg					*11 530	6 800	7 270	4 560	5 250	3 370	4 900	3 160	7,9
	-1,5 m	kg			*10 800	*10 800	*11 460	6 780	*7 220	4 520			5 380	3 450	7,4
	-3,0 m	kg			*14 740	13 440	*10 550	6 880	7 300	4 580			6 550	4 170	6,5
	-4,5 m	kg			*11 410	*11 410	*8 150	7 150					*7 140	6 200	5,0
Braccio: 5,7 m Avambraccio: 2,9 m Pattino: 500 mm Contrappeso: 4 500 kg	7,5 m	kg							*5 210	*5 210			*4 970	*4 970	6,2
	6,0 m	kg							*5 100	*5 100			*4 630	3 920	7,3
	4,5 m	kg							*5 670	5 280	*5 360	3 720	*4 580	3 330	8,0
	3,0 m	kg					*8 430	7 680	*6 590	5 030	5 510	3 610	*4 700	3 030	8,4
	1,5 m	kg					*10 340	7 140	*7 560	4 780	5 380	3 490	4 500	2 920	8,5
	0 m	kg			*5 430	*5 430	*11 400	6 860	*7 320	4 600	5 280	3 400	4 590	2 970	8,3
	-1,5 m	kg	*6 280	*6 280	*10 320	*10 320	*11 570	6 790	7 240	4 530	5 240	3 370	4 980	3 210	7,8
	-3,0 m	kg	*11 380	*11 380	*15 630	13 320	*10 920	6 850	*7 280	4 560			5 900	3 780	7,0
	-4,5 m	kg			*12 740	*12 740	*9 070	7 080					*6 930	5 230	5,6
Braccio: 5,57 m 2 pezzi Avambraccio: 2,5 m Pattino: 500 mm Contrappeso: 4 500 kg	7,5 m	kg					*7 860	*7 860					*6 840	6 180	5,5
	6,0 m	kg					*8 000	*8 000	*7 030	5 320			*6 260	4 360	6,7
	4,5 m	kg			*12 670	*12 670	*9 030	8 110	*7 360	5 170			5 540	3 590	7,5
	3,0 m	kg					*10 470	7 480	*7 930	4 900	5 440	3 500	5 020	3 230	7,9
	1,5 m	kg					*11 410	6 950	*7 440	4 650	5 310	3 390	4 850	3 100	8,0
	0 m	kg					*11 250	6 710	7 250	4 490	5 230	3 310	4 970	3 160	7,8
	-1,5 m	kg			*11 440	*11 440	*10 090	6 680	*7 200	4 450			5 490	3 470	7,3
	-3,0 m	kg					*7 860	6 800	*5 700	4 540			*5 030	4 230	6,4
	-4,5 m	kg													
Braccio: 5,57 m 2 pezzi Avambraccio: 2,9 m Pattino: 500 mm Contrappeso: 4 500 kg	9,0 m	kg											*6 200	*6 200	4,0
	7,5 m	kg					*7 080	*7 080	*5 130	*5 130			*5 000	*5 000	6,0
	6,0 m	kg					*7 140	*7 140	*6 710	5 450			*4 620	3 980	7,2
	4,5 m	kg			*9 120	*9 120	*8 590	8 320	*7 110	5 270	5 620	3 670	*4 530	3 350	7,9
	3,0 m	kg					*10 100	7 680	*7 750	5 000	5 500	3 560	*4 630	3 030	8,3
	1,5 m	kg					*11 270	7 090	7 520	4 730	5 370	3 440	4 550	2 910	8,4
	0 m	kg			*5 950	*5 950	*11 420	6 770	*7 310	4 530	5 260	3 340	4 650	2 960	8,2
	-1,5 m	kg			*10 840	*10 840	*10 550	6 680	7 210	4 460	5 230	3 320	5 070	3 220	7,7
	-3,0 m	kg			*11 020	*11 020	*8 640	6 770	*6 420	4 510			*5 020	3 830	6,8

1. Macchina in modalità "Fine Mode-F" (Power Boost) per le capacità di sollevamento. 2. I carichi sopra riportati sono conformi alle norme SAE J1097 e ISO 10567 relative alle capacità di sollevamento degli escavatori idraulici. 3. I carichi nominali non superano l'87% della capacità di sollevamento idraulico o il 75% del carico di ribaltamento. 4. I carichi nominali contrassegnati con un asterisco (*) sono limitati dalla capacità idraulica piuttosto che dal carico di ribaltamento.

CAPACITÀ DI SOLLEVAMENTO EC210F L

Capacità di sollevamento in corrispondenza dell'estremità dell'avambraccio senza benna.

Per la capacità di sollevamento inclusa la benna, è sufficiente sottrarre il peso effettivo della benna ad attacco diretto o della benna ad attacco rapido dai seguenti valori.

	Gancio di sollevamento in relazione al livello del suolo		1,5 m		3,0 m		4,5 m		6,0 m		7,5 m		Sbraccio massimo di scavo		Max.
			Longit. UC	Trasv. UC	Longit. UC	Trasv. UC	Longit. UC	Trasv. UC	Longit. UC	Trasv. UC	Longit. UC	Trasv. UC	Longit. UC	Trasv. UC	m
Braccio: 5,7 m Avambraccio: 2,5 m Pattino: 600 mm Contrappeso: 4 500 kg	7,5 m	kg											*5 680	*5 680	5,6
	6,0 m	kg							*5 500	*5 500			*5 600	4 330	6,8
	4,5 m	kg					*6 970	*6 970	*6 010	5 230	*5 680	3 680	5 500	3 600	7,6
	3,0 m	kg					*8 970	7 570	*6 880	4 990	5 500	3 590	5 000	3 250	8,0
	1,5 m	kg					*10 730	7 100	7 520	4 760	5 390	3 490	4 840	3 130	8,1
	0 m	kg					*11 530	6 880	7 360	4 610	5 310	3 410	4 960	3 200	7,9
	-1,5 m	kg			*10 800	*10 800	*11 460	6 850	7 300	4 560			5 440	3 490	7,4
	-3,0 m	kg			*14 740	13 580	*10 550	6 950	7 390	4 630			6 620	4 210	6,5
	-4,5 m	kg			*11 410	*11 410	*8 150	7 230					*7 140	6 270	5,0
Braccio: 5,7 m Avambraccio: 2,9 m Pattino: 600 mm Contrappeso: 4 500 kg	7,5 m	kg							*5 210	*5 210			*4 970	*4 970	6,2
	6,0 m	kg							*5 100	*5 100			*4 630	3 960	7,3
	4,5 m	kg							*5 670	5 340	*5 360	3 760	*4 580	3 370	8,0
	3,0 m	kg					*8 430	7 760	*6 590	5 090	5 570	3 650	*4 700	3 070	8,4
	1,5 m	kg					*10 340	7 220	*7 560	4 840	5 440	3 530	4 540	2 950	8,5
	0 m	kg			*5 430	*5 430	*11 400	6 930	7 410	4 650	5 340	3 440	4 640	3 000	8,3
	-1,5 m	kg	*6 280	*6 280	*10 320	*10 320	*11 570	6 850	7 320	4 580	5 310	3 410	5 040	3 240	7,8
	-3,0 m	kg	*11 380	*11 380	*15 630	13 460	*10 920	6 920	7 360	4 610			5 970	3 820	7,0
	-4,5 m	kg			*12 740	*12 740	*9 070	7 140					*6 930	5 280	5,6
Braccio: 5,57 m 2 pezzi Avambraccio: 2,5 m Pattino: 600 mm Contrappeso: 4 500 kg	7,5 m	kg					*7 860	*7 860					*6 840	6 240	5,5
	6,0 m	kg					*8 000	*8 000	*7 030	5 380			*6 260	4 410	6,7
	4,5 m	kg			*12 670	*12 670	*9 030	8 190	*7 360	5 210			5 600	3 630	7,5
	3,0 m	kg					*10 470	7 560	*7 930	4 950	5 500	3 540	5 080	3 260	7,9
	1,5 m	kg					*11 410	7 030	7 520	4 700	5 380	3 430	4 900	3 130	8,0
	0 m	kg					*11 250	6 780	7 340	4 530	5 290	3 350	5 030	3 200	7,8
	-1,5 m	kg			*11 440	*11 440	*10 090	6 750	7 280	4 500			*5 710	3 510	7,3
	-3,0 m	kg					*7 860	6 870	*5 700	4 590			*5 030	4 280	6,4
Braccio: 5,57 m 2 pezzi Avambraccio: 2,9 m Pattino: 600 mm Contrappeso: 4 500 kg	9,0 m	kg											*6 200	*6 200	4,0
	7,5 m	kg					*7 080	*7 080	*5 130	*5 130			*5 000	*5 000	6,0
	6,0 m	kg					*7 140	*7 140	*6 710	5 500			*4 620	4 020	7,2
	4,5 m	kg			*9 120	*9 120	*8 590	*8 590	*7 110	5 330	5 690	3 710	*4 530	3 380	7,9
	3,0 m	kg					*10 100	7 760	*7 750	5 060	5 560	3 600	*4 630	3 070	8,3
	1,5 m	kg					*11 270	7 160	7 610	4 780	5 430	3 480	4 600	2 950	8,4
	0 m	kg			*5 950	*5 950	*11 420	6 830	7 390	4 580	5 320	3 380	4 710	3 000	8,2
	-1,5 m	kg			*10 840	*10 840	*10 550	6 760	7 300	4 510	5 300	3 360	5 130	3 250	7,7
	-3,0 m	kg			*11 020	*11 020	*8 640	6 840	*6 420	4 560			*5 020	3 870	6,8

1. Macchina in modalità "Fine Mode-F" (Power Boost) per le capacità di sollevamento. 2. I carichi sopra riportati sono conformi alle norme SAE J1097 e ISO 10567 relative alle capacità di sollevamento degli escavatori idraulici. 3. I carichi nominali non superano l'87% della capacità di sollevamento idraulico o il 75% del carico di ribaltamento. 4. I carichi nominali contrassegnati con un asterisco (*) sono limitati dalla capacità idraulica piuttosto che dal carico di ribaltamento.

Caratteristiche

CAPACITÀ DI SOLLEVAMENTO EC210F L

Capacità di sollevamento in corrispondenza dell'estremità dell'avambraccio senza benna.

Per la capacità di sollevamento inclusa la benna, è sufficiente sottrarre il peso effettivo della benna ad attacco diretto o della benna ad attacco rapido dai seguenti valori.

	Gancio di sollevamento in relazione al livello del suolo		1,5 m		3,0 m		4,5 m		6,0 m		7,5 m		Sbraccio massimo di scavo		Max.
			Longit. UC	Trasv. UC	Longit. UC	Trasv. UC	Longit. UC	Trasv. UC	Longit. UC	Trasv. UC	Longit. UC	Trasv. UC	Longit. UC	Trasv. UC	m
Braccio: 5,7 m Avambraccio: 2,5 m Pattino: 700 mm Contrappeso: 4 500 kg	7,5 m	kg											*5 680	*5 680	5,6
	6,0 m	kg							*5 500	*5 500			*5 600	4 400	6,8
	4,5 m	kg					*6 970	*6 970	*6 010	5 320	*5 680	3 740	*5 690	3 670	7,6
	3,0 m	kg					*8 970	7 700	*6 880	5 080	5 610	3 650	5 090	3 310	8,0
	1,5 m	kg					*10 730	7 220	*7 780	4 850	5 500	3 550	4 920	3 190	8,1
	0 m	kg					*11 530	7 000	7 490	4 690	5 410	3 470	5 050	3 250	7,9
	-1,5 m	kg			*10 800	*10 800	*11 460	6 970	7 440	4 650			5 540	3 560	7,4
	-3,0 m	kg			*14 740	13 810	*10 550	7 080	7 520	4 720			6 750	4 280	6,5
	-4,5 m	kg			*11 410	*11 410	*8 150	7 360					*7 140	6 380	5,0
Braccio: 5,7 m Avambraccio: 2,9 m Pattino: 700 mm Contrappeso: 4 500 kg	7,5 m	kg							*5 210	*5 210			*4 970	*4 970	6,2
	6,0 m	kg							*5 100	*5 100			*4 630	4 030	7,3
	4,5 m	kg							*5 670	5 420	*5 360	3 820	*4 580	3 430	8,0
	3,0 m	kg					*8 430	7 870	*6 590	5 170	*5 760	3 710	*4 700	3 130	8,4
	1,5 m	kg					*10 340	7 340	*7 560	4 910	5 540	3 590	4 630	3 010	8,5
	0 m	kg			*5 430	*5 430	*11 400	7 060	7 540	4 740	5 440	3 500	4 730	3 060	8,3
	-1,5 m	kg	*6 280	*6 280	*10 320	*10 320	*11 570	6 980	7 450	4 660	5 410	3 470	5 140	3 300	7,8
	-3,0 m	kg	*11 380	*11 380	*15 630	13 690	*10 920	7 050	7 490	4 700			6 080	3 880	7,0
	-4,5 m	kg			*12 740	*12 740	*9 070	7 270					*6 930	5 380	5,6
Braccio: 5,57 m 2 pezzi Avambraccio: 2,5 m Pattino: 700 mm Contrappeso: 4 500 kg	7,5 m	kg					*7 860	*7 860					*6 840	6 340	5,5
	6,0 m	kg					*8 000	*8 000	*7 030	5 460			*6 260	4 480	6,7
	4,5 m	kg			*12 670	*12 670	*9 030	8 310	*7 360	5 300			5 710	3 700	7,5
	3,0 m	kg					*10 470	7 680	*7 930	5 040	5 590	3 600	5 170	3 320	7,9
	1,5 m	kg					*11 410	7 140	7 660	4 790	5 480	3 490	4 990	3 190	8,0
	0 m	kg					*11 250	6 900	7 460	4 620	5 390	3 420	5 130	3 250	7,8
	-1,5 m	kg			*11 440	*11 440	*10 090	6 870	*7 610	4 570			*5 710	3 570	7,3
	-3,0 m	kg					*7 860	7 000	*5 700	4 680			*5 030	4 360	6,4
	-4,5 m	kg													
Braccio: 5,57 m 2 pezzi Avambraccio: 2,9 m Pattino: 700 mm Contrappeso: 4 500 kg	9,0 m	kg											*6 200	*6 200	4,0
	7,5 m	kg					*7 080	*7 080	*5 130	*5 130			*5 000	*5 000	6,0
	6,0 m	kg					*7 140	*7 140	*6 710	5 580			*4 620	4 090	7,2
	4,5 m	kg			*9 120	*9 120	*8 590	*8 590	*7 110	5 410	5 790	3 770	*4 530	3 450	7,9
	3,0 m	kg					*10 100	7 880	*7 750	5 140	5 670	3 660	*4 630	3 130	8,3
	1,5 m	kg					*11 270	7 280	7 750	4 860	5 520	3 540	4 690	3 000	8,4
	0 m	kg			*5 950	*5 950	*11 420	6 960	7 520	4 670	5 420	3 440	4 800	3 060	8,2
	-1,5 m	kg			*10 840	*10 840	*10 550	6 870	7 440	4 590	5 400	3 420	5 220	3 310	7,7
	-3,0 m	kg			*11 020	*11 020	*8 640	6 960	*6 420	4 640			*5 020	3 930	6,8

1. Macchina in modalità "Fine Mode-F" (Power Boost) per le capacità di sollevamento. 2. I carichi sopra riportati sono conformi alle norme SAE J1097 e ISO 10567 relative alle capacità di sollevamento degli escavatori idraulici. 3. I carichi nominali non superano l'87% della capacità di sollevamento idraulico o il 75% del carico di ribaltamento. 4. I carichi nominali contrassegnati con un asterisco (*) sono limitati dalla capacità idraulica piuttosto che dal carico di ribaltamento.

CAPACITÀ DI SOLLEVAMENTO EC210F L

Capacità di sollevamento in corrispondenza dell'estremità dell'avambraccio senza benna.

Per la capacità di sollevamento inclusa la benna, è sufficiente sottrarre il peso effettivo della benna ad attacco diretto o della benna ad attacco rapido dai seguenti valori.

	Gancio di sollevamento in relazione al livello del suolo		1,5 m		3,0 m		4,5 m		6,0 m		7,5 m		Sbraccio massimo di scavo		Max.
			Longit. UC	Trasv. UC	Longit. UC	Trasv. UC	Longit. UC	Trasv. UC	Longit. UC	Trasv. UC	Longit. UC	Trasv. UC	Longit. UC	Trasv. UC	m
Braccio: 5,7 m Avambraccio: 2,5 m Pattino: 800 mm Contrappeso: 4 500 kg	7,5 m	kg											*5 680	*5 680	5,6
	6,0 m	kg							*5 500	*5 500			*5 600	4 450	6,8
	4,5 m	kg					*6 970	*6 970	*6 010	5 370	*5 680	3 790	*5 690	3 710	7,6
	3,0 m	kg					*8 970	7 770	*6 880	5 130	5 670	3 690	5 160	3 350	8,0
	1,5 m	kg					*10 730	7 300	*7 780	4 890	5 550	3 580	4 980	3 230	8,1
	0 m	kg					*11 530	7 090	7 580	4 750	5 480	3 520	5 120	3 290	7,9
	-1,5 m	kg			*10 800	*10 800	*11 460	7 060	7 520	4 700			5 610	3 590	7,4
	-3,0 m	kg			*14 740	13 960	*10 550	7 150	*7 780	4 780			*6 990	4 330	6,5
	-4,5 m	kg			*11 410	*11 410	*8 150	7 440					*7 140	6 450	5,0
Braccio: 5,7 m Avambraccio: 2,9 m Pattino: 800 mm Contrappeso: 4 500 kg	7,5 m	kg							*5 210	*5 210			*4 970	*4 970	6,2
	6,0 m	kg							*5 100	*5 100			*4 630	4 070	7,3
	4,5 m	kg							*5 670	5 480	*5 360	3 860	*4 580	3 470	8,0
	3,0 m	kg					*8 430	7 960	*6 590	5 220	*5 760	3 750	*4 700	3 160	8,4
	1,5 m	kg					*10 340	7 430	*7 560	4 970	5 600	3 630	4 690	3 050	8,5
	0 m	kg			*5 430	*5 430	*11 400	7 130	7 630	4 800	5 500	3 540	4 790	3 100	8,3
	-1,5 m	kg	*6 280	*6 280	*10 320	*10 320	*11 570	7 060	7 540	4 720	5 480	3 510	5 190	3 340	7,8
	-3,0 m	kg	*11 380	*11 380	*15 630	13 840	*10 920	7 120	7 590	4 760			6 150	3 930	7,0
	-4,5 m	kg			*12 740	*12 740	*9 070	7 350					*6 930	5 440	5,6
Braccio: 5,57 m 2 pezzi Avambraccio: 2,5 m Pattino: 800 mm Contrappeso: 4 500 kg	7,5 m	kg					*7 860	*7 860					*6 840	6 400	5,5
	6,0 m	kg					*8 000	*8 000	*7 030	5 510			*6 260	4 530	6,7
	4,5 m	kg			*12 670	*12 670	*9 030	8 400	*7 360	5 350			5 770	3 740	7,5
	3,0 m	kg					*10 470	7 760	*7 930	5 100	5 660	3 640	5 230	3 360	7,9
	1,5 m	kg					*11 410	7 230	7 750	4 840	5 540	3 530	5 060	3 230	8,0
	0 m	kg					*11 250	6 980	7 560	4 680	5 460	3 460	5 190	3 290	7,8
	-1,5 m	kg			*11 440	*11 440	*10 090	6 950	*7 610	4 630			*5 710	3 610	7,3
	-3,0 m	kg					*7 860	7 080	*5 700	4 730			*5 030	4 410	6,4
	-4,5 m	kg													
Braccio: 5,57 m 2 pezzi Avambraccio: 2,9 m Pattino: 800 mm Contrappeso: 4 500 kg	9,0 m	kg											*6 200	*6 200	4,0
	7,5 m	kg					*7 080	*7 080	*5 130	*5 130			*5 000	*5 000	6,0
	6,0 m	kg					*7 140	*7 140	*6 710	5 640			*4 620	4 130	7,2
	4,5 m	kg			*9 120	*9 120	*8 590	*8 590	*7 110	5 470	5 850	3 820	*4 530	3 490	7,9
	3,0 m	kg					*10 100	7 960	*7 750	5 190	5 730	3 710	*4 630	3 170	8,3
	1,5 m	kg					*11 270	7 370	7 830	4 920	5 590	3 570	4 750	3 040	8,4
	0 m	kg			*5 950	*5 950	*11 420	7 040	7 610	4 720	5 490	3 480	4 850	3 100	8,2
	-1,5 m	kg			*10 840	*10 840	*10 550	6 960	7 520	4 640	5 470	3 460	5 280	3 360	7,7
	-3,0 m	kg			*11 020	*11 020	*8 640	7 040	*6 420	4 700			*5 020	3 980	6,8

1. Macchina in modalità "Fine Mode-F" (Power Boost) per le capacità di sollevamento. 2. I carichi sopra riportati sono conformi alle norme SAE J1097 e ISO 10567 relative alle capacità di sollevamento degli escavatori idraulici. 3. I carichi nominali non superano l'87% della capacità di sollevamento idraulico o il 75% del carico di ribaltamento. 4. I carichi nominali contrassegnati con un asterisco (*) sono limitati dalla capacità idraulica piuttosto che dal carico di ribaltamento.

Caratteristiche

CAPACITÀ DI SOLLEVAMENTO EC210F L

Capacità di sollevamento in corrispondenza dell'estremità dell'avambraccio senza benna.

Per la capacità di sollevamento inclusa la benna, è sufficiente sottrarre il peso effettivo della benna ad attacco diretto o della benna ad attacco rapido dai seguenti valori.

	Gancio di sollevamento in relazione al livello del suolo		1,5 m		3,0 m		4,5 m		6,0 m		7,5 m		Sbraccio massimo di scavo		Max.
			Longit. UC	Trasv. UC	Longit. UC	Trasv. UC	Longit. UC	Trasv. UC	Longit. UC	Trasv. UC	Longit. UC	Trasv. UC	Longit. UC	Trasv. UC	m
Braccio: 5,7 m Avambraccio: 2,5 m Pattino: 900 mm Contrappeso: 4 500 kg	7,5 m	kg											*5 680	*5 680	5,6
	6,0 m	kg							*5 500	*5 500			*5 600	4 500	6,8
	4,5 m	kg					*6 970	*6 970	*6 010	5 430	*5 680	3 830	*5 690	3 750	7,6
	3,0 m	kg					*8 970	7 850	*6 880	5 180	5 740	3 740	5 210	3 390	8,0
	1,5 m	kg					*10 730	7 380	*7 780	4 950	5 620	3 630	5 050	3 260	8,1
	0 m	kg					*11 530	7 160	7 670	4 810	5 540	3 560	5 180	3 330	7,9
	-1,5 m	kg			*10 800	*10 800	*11 460	7 130	7 620	4 760			5 680	3 630	7,4
	-3,0 m	kg			*14 740	14 110	*10 550	7 230	*7 780	4 830			*6 990	4 380	6,5
	-4,5 m	kg			*11 410	*11 410	*8 150	7 510					*7 140	6 510	5,0
Braccio: 5,7 m Avambraccio: 2,9 m Pattino: 900 mm Contrappeso: 4 500 kg	7,5 m	kg							*5 210	*5 210			*4 970	*4 970	6,2
	6,0 m	kg							*5 100	*5 100			*4 630	4 120	7,3
	4,5 m	kg							*5 670	*5 670	*5 360	3 900	*4 580	3 510	8,0
	3,0 m	kg					*8 430	8 040	*6 590	5 280	*5 760	3 800	*4 700	3 200	8,4
	1,5 m	kg					*10 340	7 500	*7 560	5 030	5 670	3 670	4 750	3 080	8,5
	0 m	kg			*5 430	*5 430	*11 400	7 220	7 720	4 850	5 570	3 580	4 850	3 140	8,3
	-1,5 m	kg	*6 280	*6 280	*10 320	*10 320	*11 570	7 140	7 640	4 780	5 540	3 560	5 260	3 390	7,8
	-3,0 m	kg	*11 380	*11 380	*15 630	13 990	*10 920	7 210	7 680	4 810			6 220	3 980	7,0
	-4,5 m	kg			*12 740	*12 740	*9 070	7 440					*6 930	5 500	5,6
Braccio: 5,57 m 2 pezzi Avambraccio: 2,5 m Pattino: 900 mm Contrappeso: 4 500 kg	7,5 m	kg					*7 860	*7 860					*6 840	6 460	5,5
	6,0 m	kg					*8 000	*8 000	*7 030	5 570			*6 260	4 570	6,7
	4,5 m	kg			*12 670	*12 670	*9 030	8 470	*7 360	5 410			5 830	3 780	7,5
	3,0 m	kg					*10 470	7 840	*7 930	5 150	5 730	3 680	5 290	3 400	7,9
	1,5 m	kg					*11 410	7 310	7 830	4 890	5 600	3 570	5 120	3 260	8,0
	0 m	kg					*11 250	7 070	7 650	4 730	5 520	3 500	5 250	3 330	7,8
	-1,5 m	kg			*11 440	*11 440	*10 090	7 030	*7 610	4 690			*5 710	3 660	7,3
	-3,0 m	kg					*7 860	7 160	*5 700	4 790			*5 030	4 460	6,4
	-4,5 m	kg													
Braccio: 5,57 m 2 pezzi Avambraccio: 2,9 m Pattino: 900 mm Contrappeso: 4 500 kg	9,0 m	kg											*6 200	*6 200	4,0
	7,5 m	kg					*7 080	*7 080	*5 130	*5 130			*5 000	*5 000	6,0
	6,0 m	kg					*7 140	*7 140	*6 710	5 690			*4 620	4 180	7,2
	4,5 m	kg			*9 120	*9 120	*8 590	*8 590	*7 110	5 520	5 910	3 860	*4 530	3 530	7,9
	3,0 m	kg					*10 100	8 040	*7 750	5 250	5 800	3 750	*4 630	3 200	8,3
	1,5 m	kg					*11 270	7 440	7 920	4 970	5 660	3 620	*4 910	3 080	8,4
	0 m	kg			*5 950	*5 950	*11 420	7 120	7 700	4 780	5 550	3 530	4 910	3 140	8,2
	-1,5 m	kg			*10 840	*10 840	*10 550	7 040	7 610	4 700	5 530	3 510	5 350	3 400	7,7
	-3,0 m	kg			*11 020	*11 020	*8 640	7 120	*6 420	4 760			*5 020	4 030	6,8

1. Macchina in modalità "Fine Mode-F" (Power Boost) per le capacità di sollevamento. 2. I carichi sopra riportati sono conformi alle norme SAE J1097 e ISO 10567 relative alle capacità di sollevamento degli escavatori idraulici. 3. I carichi nominali non superano l'87% della capacità di sollevamento idraulico o il 75% del carico di ribaltamento. 4. I carichi nominali contrassegnati con un asterisco (*) sono limitati dalla capacità idraulica piuttosto che dal carico di ribaltamento.

CAPACITÀ DI SOLLEVAMENTO EC210F NL

Capacità di sollevamento in corrispondenza dell'estremità dell'avambraccio senza benna.

Per la capacità di sollevamento inclusa la benna, è sufficiente sottrarre il peso effettivo della benna ad attacco diretto o della benna ad attacco rapido dai seguenti valori.

	Gancio di sollevamento in relazione al livello del suolo		1,5 m		3,0 m		4,5 m		6,0 m		7,5 m		Sbraccio massimo di scavo		Max.
			Longit. UC	Trasv. UC	Longit. UC	Trasv. UC	Longit. UC	Trasv. UC	Longit. UC	Trasv. UC	Longit. UC	Trasv. UC	Longit. UC	Trasv. UC	m
Braccio: 5,7 m Avambraccio: 2,5 m Pattino: 500 mm Contrappeso: 4 500 kg	7,5 m	kg											*5 680	5 130	5,6
	6,0 m	kg							*5 500	4 600			*5 600	3 680	6,8
	4,5 m	kg					*6 970	*6 970	*6 010	4 450	*5 680	3 120	5 430	3 060	7,6
	3,0 m	kg					*8 970	6 320	*6 880	4 210	5 450	3 030	4 930	2 750	8,0
	1,5 m	kg					*10 730	5 860	7 440	3 990	5 320	2 930	4 780	2 630	8,1
	0 m	kg					*11 530	5 670	7 260	3 850	5 240	2 860	4 890	2 680	7,9
	-1,5 m	kg			*10 800	*10 800	*11 460	5 640	7 210	3 810			5 370	2 920	7,4
	-3,0 m	kg			*14 740	10 780	*10 550	5 730	7 290	3 880			6 540	3 530	6,5
	-4,5 m	kg			*11 410	*11 410	*8 150	6 000					*7 140	5 230	5,0
Braccio: 5,7 m Avambraccio: 2,9 m Pattino: 500 mm Contrappeso: 4 500 kg	7,5 m	kg							*5 210	4 700			*4 970	4 490	6,2
	6,0 m	kg							*5 100	4 710			*4 630	3 380	7,3
	4,5 m	kg							*5 670	4 540	*5 360	3 200	*4 580	2 860	8,0
	3,0 m	kg					*8 430	6 490	*6 590	4 300	5 500	3 090	*4 700	2 590	8,4
	1,5 m	kg					*10 340	5 990	*7 560	4 060	5 370	2 970	4 490	2 490	8,5
	0 m	kg			*5 430	*5 430	*11 400	5 720	7 310	3 880	5 270	2 890	4 580	2 530	8,3
	-1,5 m	kg	*6 280	*6 280	*10 320	*10 320	*11 570	5 640	7 230	3 820	5 240	2 860	4 980	2 720	7,8
	-3,0 m	kg	*11 380	*11 380	*15 630	10 670	*10 920	5 710	7 270	3 860			5 890	3 210	7,0
	-4,5 m	kg			*12 740	11 030	*9 070	5 920					*6 930	4 430	5,6
Braccio: 5,7 m Avambraccio: 2,5 m Pattino: 600 mm Contrappeso: 4 500 kg	7,5 m	kg							*5 210	4 750			*4 970	4 530	6,2
	6,0 m	kg							*5 100	4 750			*4 630	3 410	7,3
	4,5 m	kg					*6 970	*6 970	*6 010	4 500	*5 680	3 160	5 490	3 090	7,6
	3,0 m	kg					*8 970	6 380	*6 880	4 250	5 500	3 070	4 990	2 780	8,0
	1,5 m	kg					*10 730	5 930	7 510	4 030	5 390	2 960	4 830	2 660	8,1
	0 m	kg					*11 530	5 730	7 350	3 890	5 300	2 900	4 950	2 710	7,9
	-1,5 m	kg			*10 800	*10 800	*11 460	5 700	7 290	3 850			5 440	2 950	7,4
	-3,0 m	kg			*14 740	10 900	*10 550	5 800	7 380	3 910			6 620	3 560	6,5
	-4,5 m	kg			*11 410	*11 410	*8 150	6 060					*7 140	5 290	5,0
Braccio: 5,7 m Avambraccio: 2,9 m Pattino: 600 mm Contrappeso: 4 500 kg	7,5 m	kg							*5 210	4 750			*4 970	4 530	6,2
	6,0 m	kg							*5 100	4 750			*4 630	3 410	7,3
	4,5 m	kg							*5 670	4 590	*5 360	3 230	*4 580	2 890	8,0
	3,0 m	kg					*8 430	6 550	*6 590	4 350	5 560	3 120	*4 700	2 620	8,4
	1,5 m	kg					*10 340	6 050	*7 560	4 110	5 440	3 000	4 540	2 520	8,5
	0 m	kg			*5 430	*5 430	*11 400	5 780	7 400	3 930	5 330	2 910	4 640	2 560	8,3
	-1,5 m	kg	*6 280	*6 280	*10 320	*10 320	*11 570	5 700	7 310	3 860	5 300	2 890	5 030	2 750	7,8
	-3,0 m	kg	*11 380	*11 380	*15 630	10 780	*10 920	5 770	7 350	3 890			5 960	3 240	7,0
	-4,5 m	kg			*12 740	11 150	*9 070	5 980					*6 930	4 480	5,6
Braccio: 5,7 m Avambraccio: 2,5 m Pattino: 700 mm Contrappeso: 4 500 kg	7,5 m	kg							*5 500	4 720			*5 680	5 240	5,6
	6,0 m	kg							*5 100	4 820			*5 600	3 780	6,8
	4,5 m	kg					*6 970	*6 970	*6 010	4 560	*5 680	3 210	*5 690	3 140	7,6
	3,0 m	kg					*8 970	6 480	*6 880	4 330	5 600	3 120	5 090	2 830	8,0
	1,5 m	kg					*10 730	6 030	*7 780	4 110	5 490	3 010	4 920	2 710	8,1
	0 m	kg					*11 530	5 820	7 480	3 960	5 410	2 940	5 050	2 760	7,9
	-1,5 m	kg			*10 800	*10 800	*11 460	5 800	7 430	3 910			5 530	3 010	7,4
	-3,0 m	kg			*14 740	11 070	*10 550	5 890	7 510	3 980			6 740	3 630	6,5
	-4,5 m	kg			*11 410	*11 410	*8 150	6 150					*7 140	5 380	5,0
Braccio: 5,7 m Avambraccio: 2,9 m Pattino: 700 mm Contrappeso: 4 500 kg	7,5 m	kg							*5 210	4 820			*4 970	4 590	6,2
	6,0 m	kg							*5 100	4 820			*4 630	3 470	7,3
	4,5 m	kg							*5 670	4 660	*5 360	3 280	*4 580	2 930	8,0
	3,0 m	kg					*8 430	6 650	*6 590	4 420	*5 760	3 180	*4 700	2 660	8,4
	1,5 m	kg					*10 340	6 150	*7 560	4 180	5 530	3 060	4 620	2 570	8,5
	0 m	kg			*5 430	*5 430	*11 400	5 870	7 530	4 000	5 440	2 970	4 730	2 590	8,3
	-1,5 m	kg	*6 280	*6 280	*10 320	*10 320	*11 570	5 810	7 440	3 930	5 400	2 940	5 130	2 810	7,8
	-3,0 m	kg	*11 380	*11 380	*15 630	10 970	*10 920	5 860	7 480	3 960			6 070	3 290	7,0
	-4,5 m	kg			*12 740	11 320	*9 070	6 080					*6 930	4 550	5,6

1. Macchina in modalità "Fine Mode-F" (Power Boost) per le capacità di sollevamento. 2. I carichi sopra riportati sono conformi alle norme SAE J1097 e ISO 10567 relative alle capacità di sollevamento degli escavatori idraulici. 3. I carichi nominali non superano l'87% della capacità di sollevamento idraulico o il 75% del carico di ribaltamento. 4. I carichi nominali contrassegnati con un asterisco (*) sono limitati dalla capacità idraulica piuttosto che dal carico di ribaltamento.

Equipaggiamento

EQUIPAGGIAMENTO DI SERIE E OPZIONALE

• = Di serie / o = Opzionale

Motore

Motore diesel a 4 tempi con turbocompressore, raffreddamento ad acqua, iniezione diretta e intercooler, conforme ai requisiti della normativa UE Stage V	•
Impianto di raffreddamento mediante ventola a frizione	•
Prefiltro a ciclone	•
Valvola di chiusura del carburante	•
Riscaldamento del blocco motore	o
Riscaldatore liquido refrigerante diesel	o
Prefiltro, bagno d'olio	o
Filtro dell'aria, alta efficienza	o
Arresto ritardato del motore	o
Arresto automatico del motore	o
Separatore d'acqua con riscaldatore	o
Rigenerazione artica	o
Controllo della rigenerazione	o
Campionamento dell'olio motore	o

Sistema di comando elettrico/elettronico

Impianto antifurto con password	•
Alternatore, 130 A	•
Sistema di ritorno al minimo automatico	•
Funzione Lock Out / Tag Out sull'interruttore della batteria principale	•
Luce standard	•
Pacchetto luce base	o
Pacchetto luce avanzato	o
Pacchetto luce deluxe	o
Luce dell'avambraccio	o
Luce LH	o

Sottocarro e strutture

Accesso laterale a 3 punti	•
Riempimento diretto di DEF (AdBlue) / Indicatore visivo e paraspruzzi	•
Cofano a 1 pezzo apribile	•
Parapetto, fisso/ripiegabile	o
Corrimano interno	o
Telaio inferiore, NLC	o
Articolazione pattino a tripla costola da 600/700/800/900 mm	o
Articolazione pattino a tripla costola da 600 mm, HD	o
Articolazione pattino a singola costola da 600 mm	o
Articolazione pattino a doppia costola da 700 mm	o

Impianto idraulico

Sistema di comando EH (elettroidraulico)	•
Nuova modalità di lavoro con 10 fasi	•
Incremento automatico della potenza	•
Incremento di potenza a pulsante unico	•
Regolazione della priorità	•
Comando velocità abbassamento braccio	•
Funzione di riduzione degli urti	•
Joystick, semilungo / 4 interruttori / 4 interruttori e 1 proporzionale / Semplice L8 / L8	o
Olio idraulico minerale 32 / 46 / 68	o
Olio idraulico minerale Longlife 32 / 46 / 68	o
Olio idraulico bio 46	o
Cambio del modello	o
Funzione braccio flottante	o
Pedale di marcia rettilinea	o
Controllo di guida confortevole	o
Modalità Creep	o
Linea di scarico dedicata	o
Comando P-Q X3 variabile	o
Valvola antirottura flessibili per braccio	•
Valvola antirottura flessibili per avambraccio	•

EQUIPAGGIAMENTO DI SERIE E OPZIONALE

• = Di serie / o = Opzionale

Cabina e interni

Avvio e arresto del motore senza chiave	•
Display HD da 8"	•
Cabina certificata ROPS	•
Console sinistra inclinabile	•
Contaore digitale	•
Caricabatterie wireless per cellulari con pacchetto sensore cinematico opzionale	•
Vari spazi di stoccaggio con raffreddamento/riscaldamento	•
Pistola di pulizia ad aria	o
Specchio grande della cabina, riscaldato	o
Specchio grande della cabina	o
Sedile Base / Premium / Deluxe	o
Cintura di sicurezza, 2 pollici a 2 punti / 3 pollici a 2 punti / 3 pollici a 3 punti	o
Filtro HEPA del climatizzatore	o
Radio con MP3/USB/Bluetooth	o
Parapioggia anteriore	o
Aletta parasole	o
Tergicristallo inferiore	o
Parasole, botola sul tetto	o
Poggiatesta, supporto alto	o
FOG (Protezione caduta oggetti)	o
FOPS (Falling Object Guard Structure, struttura in grado di resistere alla caduta di materiali).	o
Rete di sicurezza	o

Equipaggiamento di scavo

Braccio: monolitico da 5,7 m	•
Braccio in 2 pezzi da 5,57 m	o
Avambraccio: 2,9 m	•
Avambraccio: 2,5 m	o

Comandi macchina

Pacchetto sensore cinematico	o
Secondo display Volvo Co-Pilot, display Full HD touch da 12,8"	o
Dig Assist, avvio	o
Dig Assist, 2D	o
Dig Assist, In-Field Design	o
Dig Assist, Topcon 3D-MC	o
Dig Assist, Trimble Earthworks	o
Dig Assist, Infield-Design Advanced	o
Dig Assist, pesatura a bordo	o
Dig Assist, ricevitore laser	o
Volvo Active Control	o
Dig Assist, limite di confine	o

Assistenza e manutenzione

Indicatore livello carburante	•
Condensatore dell'aria condizionata estraibile	•
Pompa di rifornimento carburante	o
Attacco rapido per il riempimento dell'olio idraulico	o
Connettore per l'avviamento di emergenza	o
Kit attrezzi	o

Sicurezza e protezione

Allarme corsa, segnale acustico/rumore bianco	o
Lampeggiatore, LED	o
Lampeggiatore verde	o
Telecamera posteriore	•
Telecamera laterale	o
HD VSV (Volvo Smart View)	o
HD VSV con rilevamento ostacoli	o
Predisposizione, VSV HD con rilevamento ostacoli	o

Non tutti i prodotti sono disponibili su tutti i mercati. Nell'ambito della nostra politica di continuo perfezionamento tecnico dei prodotti, ci riserviamo il diritto di apportare modifiche alle caratteristiche e al design dei nostri prodotti, senza obbligo di preavviso. Le illustrazioni riportate in questa brochure non raffigurano necessariamente la versione standard della macchina.



V O L V O