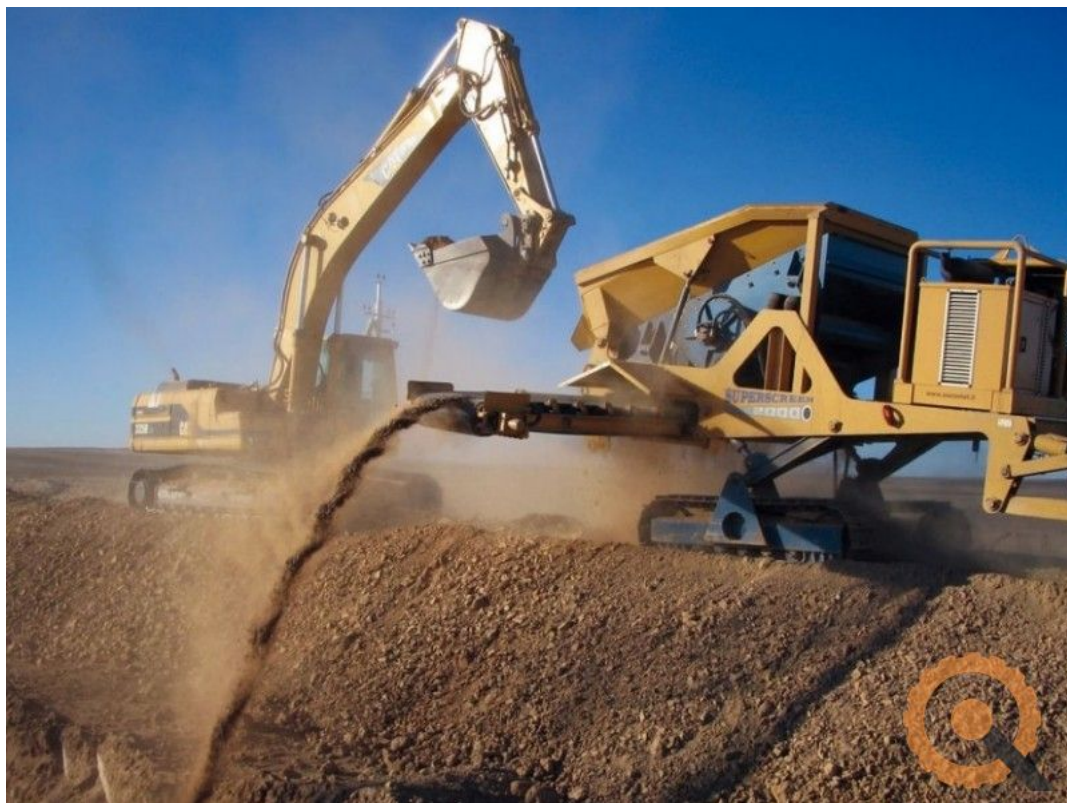


Pipeline > Vagli per pipeline

VAGLIO SUPERSCREEN 2000



Descrizione:

Il Vaglio Laurini SUPERSCREEN 2000 è un vaglio progettato per operare su terreni irregolari con frequenti variazioni di pendenza. • CARRO CINGOLATO FOLLE CON SISTEMA IDRAULICO DI COMPENSAZIONE DEL DISLIVELLO LATERALE • GRIGLIA DI PROTEZIONE DEL VAGLIO • FISSAGGIO DEL TIMONE DI TRAINO ANTERIORE E POSTERIORE • NASTRO DI SCARICO TRASVERSALE TRASLABILE Il sottocarro a cingoli folli è provvisto di un sistema idraulico di compensazione del dislivello laterale. Anche la pendenza longitudinale del vaglio può essere regolata idraulicamente in modo da garantire la corretta inclinazione della rete e impedire l'intasamento. La rete è inoltre sormontata da una griglia che la protegge dall'urto di massi eccessivamente grandi eventualmente presenti nel terreno da vagliare. Superscreen 2000 può essere trainata dal mezzo ausiliario (trattore o escavatore) oppure dallo stesso escavatore assegnato per caricarla perché dispone di due punti di connessione (anteriore e posteriore) del timone.