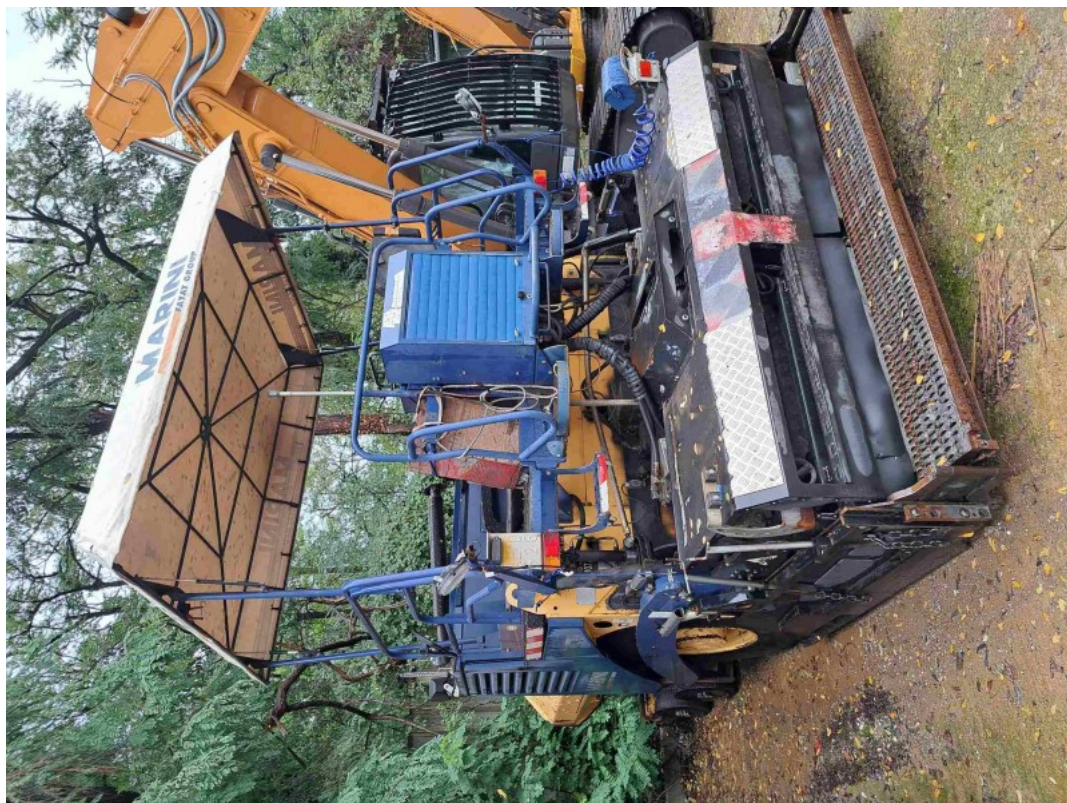


Macchine per il paving > Finitrici stradali

MARINI MF571 2004



Anno: 2004

Ore: 105 h

Ubicazione: IVECO ORECCHIA - CORNAREDO - MI

Condizioni generali: 3/5

Descrizione:

TARGA AE D526 TELAIO 145 RIFERIMENTO INT KC22435468

Strada Vivero, 26

10024 Moncalieri (TO)

Da più di 80 anni Iveco Orecchia è al servizio dei propri clienti per ogni esigenza del trasporto su strada e – da oggi – anche dei cantieri e delle costruzioni.

Iveco Orecchia è presente sul territorio del Nord-Ovest con sei sedi proprie ed è organizzata in tre divisioni principali: Veicoli Industriali, Autobus e Movimento terra. A queste si aggiunge un ampio magazzino ricambi, trasversale alle tre divisioni.

Iveco Orecchia è un vero punto di riferimento per tutti i professionisti del trasporto su strada e delle macchine movimento terra.

La lunga esperienza maturata sul campo, la preparazione tecnica, le competenze specifiche, l'ampia gamma di servizi offerti e il solido rapporto fiduciario con i marchi rappresentati (Iveco, Iveco Bus, Fiat Professional, Case Construction e New Holland Construction) sono altrettante caratteristiche distintive dell'azienda.

Caratteristiche d'eccellenza, che assicurano su tutte le sedi e per tutte le divisioni i più elevati standard di servizio e assistenza e la completa padronanza degli aspetti meccanici, elettrici ed elettronici dei veicoli. Il tutto con la garanzia di una qualità certificata ISO 9001:2008

Iveco Orecchia è presente anche a Torino, Quart (AO), Rivoli (TO), Cornaredo (MI), Genova, Osasco (TO)