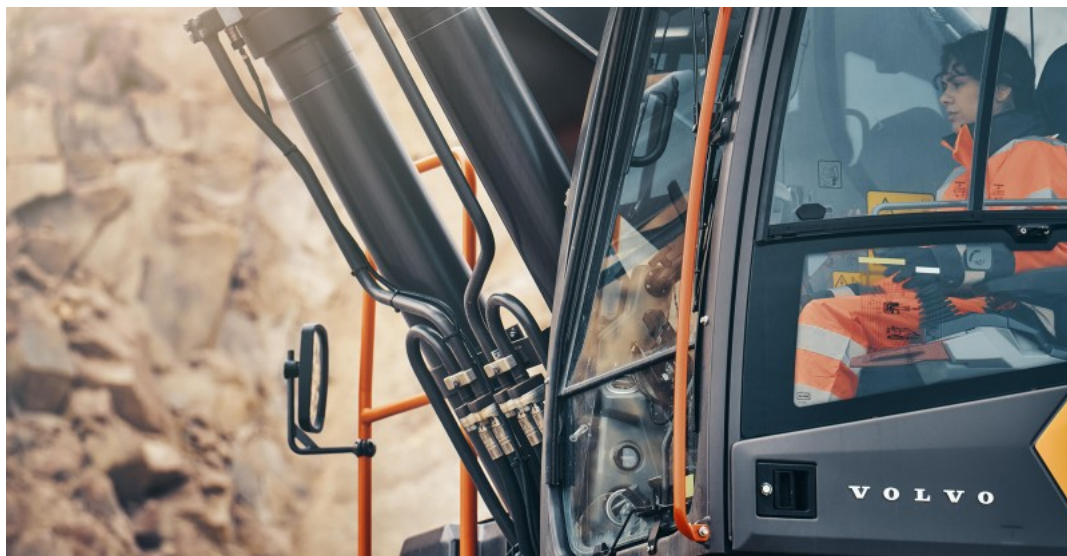


Macchine movimento terra > Escavatori

ESCAVATORE VOLVO EC260 HYBRID



Peso operativo: 266,4/293,4 Q.li

Motore: Volvo D8M

Normativa emissioni: EU Stage V

Cilindri: 6

Potenza lorda: 168 KW

Cilindrata: 7700 cm³

Coppia massima: 1166 a 1350 NM/RPM

Portata massima pompa idraulica: 2x240 l/min.

Velocità di spostamento: 3,5/5,5 km/h

Livello rumorosità: 70/104 dB(A)

Altezza massima di trasporto: 3040/3410 mm

Larghezza massima di trasporto: 2990/3490 mm

Lunghezza massima di trasporto: 10215/14515 mm

Raggio di rotazione posteriore: 3080/3155 mm

Larghezza pattini: 600/900 mm

Larghezza carro: 2390/2590 mm

Lunghezza carro: 4650 mm

Passo: 3850 mm

Profondità di scavo: 6125/14350 mm

Altezza massima di scarico: 6610/12580 mm

Sbraccio massimo: 9775/18210 mm

Forza di strappo alla benna: 18100 daN

Capacità benna: 0,56/1,76 m³

Descrizione:

L'escavatore cingolato Volvo EC260 Hybrid introduce una tecnologia innovativa che consente di recuperare l'energia generata durante la rotazione e convertirla in potenza supplementare. Questo modello garantisce elevate prestazioni, consumi notevolmente ridotti e minori emissioni di CO₂ grazie al sistema ibrido Stage V. La cabina ergonomica con visibilità panoramica, i comandi intuitivi e la struttura rinforzata assicurano massima efficienza operativa e comfort per l'operatore. Ideale per lavori di movimento terra e cantieri ad alta intensità, rappresenta una soluzione sostenibile e potente per professionisti che richiedono prestazioni elevate e attenzione all'ambiente.

V O L V O

Volvo CE Italia

Volvo C.E. Italia S.p.a.

Via Dell'Industria, 8 20080 - Carpiano (MI)

Volvo Construction Equipment Italia S.p.A. è nata il 27 Maggio 2005, voluta da Volvo Construction Equipment Europa come propria società dedicata in maniera specifica alle necessità dei clienti del mercato italiano. Con l'apertura della Local Company, il Gruppo Volvo ha inteso portare in Italia i valori del Marchio svedese – Qualità, Sicurezza e Rispetto per l'Ambiente – traducendoli in una formula d'offerta completa e senza precedenti sul mercato. L'organizzazione di vendita di Volvo CE Italia, con sede a Carpiano (MI), si articola in 6 filiali (Bolzano, Livorno, Milano, Treviso, Roma e Udine) ed in 23 concessionari indipendenti. Dal 2008 la copertura del mercato è stata estesa anche a tutto il sud Italia, coprendo così tutto il territorio nazionale. La struttura mista della rete si basa su filiali e concessionari, ed è integrata da 7 ispettori tecnici dislocati sul territorio, 50 centri di assistenza che dispongono globalmente di 150 tecnici qualificati e product specialist formati al Centro Training Volvo CE di Imola che ogni anno eroga più di 10.000 ore di formazione. Il magazzino centrale di Volvo CE Italia si trova ad Anzola dell'Emilia (BO) e con i suoi 6.500 m² di superficie ha una disponibilità di ricambi di oltre il 95% in 24h, grazie ai collegamenti giornalieri con i magazzini centrali europei. Volvo CE Italia offre una vasta gamma di prodotti e servizi di alta qualità, sicuri e a basso impatto ambientale, tra cui pale gommate, escavatori, dumper e una gamma di attrezzature compatte, quali pale gommate compatte, escavatori compatti e mezzi pesanti per la costruzione stradale e la compattazione del terreno. Volvo CE Italia intende continuare a crescere attraverso lo sviluppo dell'assistenza post vendita e della copertura commerciale, rispondendo alle nuove esigenze del mercato: noleggio, usato, pavimentazione, mercati speciali e applicazioni personalizzate per l'industria.