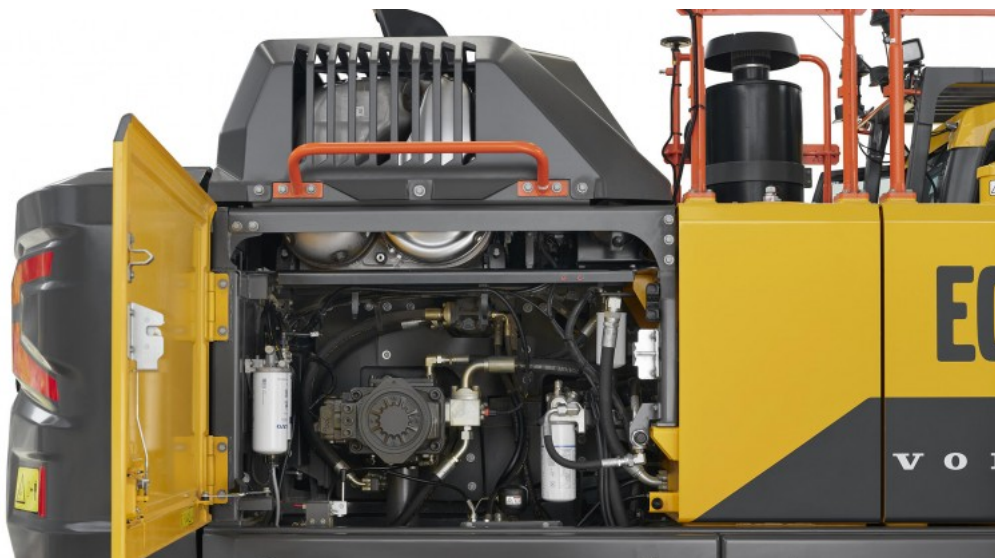


Macchine movimento terra > Escavatori

ESCAVATORE VOLVO EC400 HYBRID



Peso operativo: 389,7/411,5 Q.li

Motore: Volvo D13J

Normativa emissioni: EU Stage V

Cilindri: 6

Potenza lorda: 253 KW

Cilindrata: 12800 cm³

Coppia massima: 1975 a 1200 NM/RPM

Portata massima pompa idraulica: 576 l/min.

Velocità di spostamento: 3,3/5,1 km/h

Livello rumorosità: 71/106 dB(A)

Altezza massima di trasporto: 3240/3880 mm

Larghezza massima di trasporto: 2990/3640 mm

Lunghezza massima di trasporto: 11070/11320 mm

Raggio di rotazione posteriore: 3600 mm

Larghezza pattini: 600/900 mm

Larghezza carro: 2990/3640 mm

Lunghezza carro: 5180 mm

Passo: 4240 mm

Profondità di scavo: 6755/8290 mm

Altezza massima di scarico: 6800/7415 mm

Sbraccio massimo: 10225/11665 mm

Descrizione:

L'escavatore cingolato Volvo EC400 Hybrid è progettato per offrire prestazioni elevate unendo potenza e sostenibilità. Grazie alla tecnologia ibrida sviluppata da Volvo, il modello riduce i consumi e le emissioni mantenendo la massima produttività nei cantieri più impegnativi. La struttura robusta e la cabina ergonomica garantiscono comfort, affidabilità e pieno controllo durante ogni fase di lavoro. Ideale per applicazioni heavy duty, rappresenta una soluzione efficiente e innovativa per chi cerca prestazioni elevate con attenzione all'ambiente.

V O L V O

Volvo CE Italia

Volvo C.E. Italia S.p.a.

Via Dell'Industria, 8 20080 - Carpiano (MI)

Volvo Construction Equipment Italia S.p.A. è nata il 27 Maggio 2005, voluta da Volvo Construction Equipment Europa come propria società dedicata in maniera specifica alle necessità dei clienti del mercato italiano. Con l'apertura della Local Company, il Gruppo Volvo ha inteso portare in Italia i valori del Marchio svedese – Qualità, Sicurezza e Rispetto per l'Ambiente – traducendoli in una formula d'offerta completa e senza precedenti sul mercato. L'organizzazione di vendita di Volvo CE Italia, con sede a Carpiano (MI), si articola in 6 filiali (Bolzano, Livorno, Milano, Treviso, Roma e Udine) ed in 23 concessionari indipendenti. Dal 2008 la copertura del mercato è stata estesa anche a tutto il sud Italia, coprendo così tutto il territorio nazionale. La struttura mista della rete si basa su filiali e concessionari, ed è integrata da 7 ispettori tecnici dislocati sul territorio, 50 centri di assistenza che dispongono globalmente di 150 tecnici qualificati e product specialist formati al Centro Training Volvo CE di Imola che ogni anno eroga più di 10.000 ore di formazione. Il magazzino centrale di Volvo CE Italia si trova ad Anzola dell'Emilia (BO) e con i suoi 6.500 m² di superficie ha una disponibilità di ricambi di oltre il 95% in 24h, grazie ai collegamenti giornalieri con i magazzini centrali europei. Volvo CE Italia offre una vasta gamma di prodotti e servizi di alta qualità, sicuri e a basso impatto ambientale, tra cui pale gommate, escavatori, dumper e una gamma di attrezzature compatte, quali pale gommate compatte, escavatori compatti e mezzi pesanti per la costruzione stradale e la compattazione del terreno. Volvo CE Italia intende continuare a crescere attraverso lo sviluppo dell'assistenza post vendita e della copertura commerciale, rispondendo alle nuove esigenze del mercato: noleggio, usato, pavimentazione, mercati speciali e applicazioni personalizzate per l'industria.